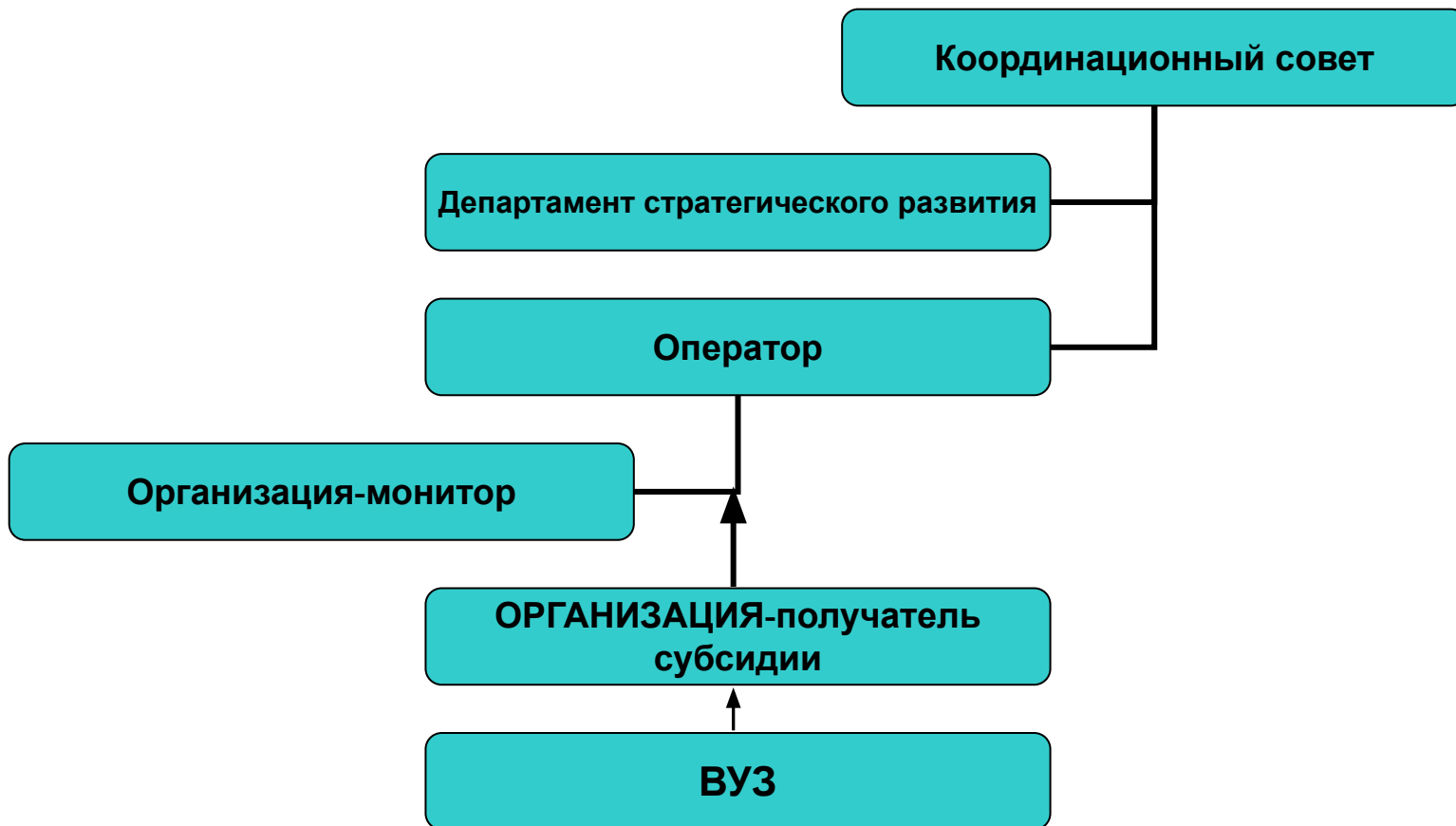




РЕГЛАМЕНТ ПРЕДОСТАВЛЕНИЯ И ОФОРМЛЕНИЯ ОТЧЕТНОСТИ

Участники процедур



Сопровождение хода реализации мероприятия

Оператор мероприятия	ООО «Инконсалт К»
<i>Соисполнители-мониторы</i>	
ОАО «ВИКОР»	
ОАО «Межведомственный аналитический центр»	
Региональный фонд научно-технического развития Санкт-Петербурга	
Обеспечение функционирования информационной компьютеризированной системы	ГУ Государственная дирекция федеральной целевой программы

Периодичность отчетности

- Ежемесячная – до 5-го числа месяца, следующего за отчетным
- Полугодовая – не позднее 05 июля
- Годовая – не позднее 20 января
- По запросам министерства- в срок, установленный дополнительно

Отчетность – через информационную компьютеризированную базу.



Состав отчетности

1. Отчетность по индикаторам и показателям
2. Техническая отчетность
3. Финансовая отчетность

Движение документов



Финансовая отчетность

- 1. Бюджетная составляющая проекта**
 - **Отчет об использовании субсидии**
 - **Отчет об осуществлении расходов Получателем, источником финансового обеспечения которых является субсидия**
- 2. Отчет об объеме собственных средств, направленных на реализацию проекта, в том числе на научно-исследовательские, опытно-конструкторские и технологические работы**

Отчет об осуществлении расходов Получателем, источником финансового обеспечения которых является субсидия

№	Наименование показателя	Общая сумма (млн.руб)	Наименование и реквизиты подтверждающих документов
1	Средства субсидии, поступившие организации-получателю в отчетном периоде		
2	Стоимость этапов НИОКТР, принятых организацией-получателем у вуза в отчетном периоде		
3	Стоимость выполненных ВУЗом собственных работ в составе всех этапов НИОКТР, принятых организацией-получателем в отчетном периоде		
4	Средства, перечисленные организацией-получателем вузу в отчетном периоде в оплату принятых этапов НИОКТР		
5	Остаток неиспользованных средств субсидии на конец отчетного периода		
6	Процентная доля выполненных вузом собственных работ в общей стоимости всех этапов НИОКТР, принятых организацией-получателем в отчетном периоде		... %

Отчет об использовании субсидии

№	Наименование показателя	Общая сумма, тыс. рублей	Наименование и реквизиты подтверждающих документов
1	2	4	5
1	Средства, поступившие организации-получателю субсидии в отчетном периоде по договору с Минобрнауки России	XXX XXX,XX	Платежное поручение № от __ __ 201_ г.
2	Средства, перечисленные в отчетном периоде вузу по договору на выполнение НИОКТР	XXX XXX,XX	Платежное поручение № от __ __ 201_ г.
3	Средства, израсходованные вузом (без привлечения третьих лиц) в отчетном периоде по договору с организацией-получателем субсидии на выполнение НИОКТР, в том числе:	XXX XXX,XX	-

3.1	затраты на материалы	XXX XXX,XX	
3.2	затраты на спецоборудование для научных (экспериментальных) работ	XXX XXX,XX	
3.3	затраты на оплату труда работников, непосредственно занятых созданием научно-технической продукции (выполнением НИОКТР)	XXX XXX,XX	
3.4	отчисления на социальные нужды	XXX XXX,XX	
3.5	прочие прямые затраты	XXX XXX,XX	
3.6	накладные расходы	XXX XXX,XX	
4	Средства, перечисленные в отчетном периоде ВУЗом в счёт оплаты работ, выполняемых (выполненных) в обеспечение НИОКТР сторонними организациями и предприятиями по отдельным договорам с вузом	XXX XXX,XX	Платежное поручение № от ___ __ 201_ г.
5	Всего средств, израсходованных вузом в отчетном периоде по договору с организацией-получателем субсидии на выполнение НИОКТР	XXX XXX,XX ^{III}	-
6	Стоимость НИОКТР (этапов НИОКТР), принятых в отчетном периоде организацией-получателем субсидии у вуза	XXX XXX,XX	

Отчет об использовании субсидии

- При подготовке Отчета необходимо руководствоваться Типовыми методическими рекомендациями по планированию, учету и калькулированию себестоимости научно-технической продукции, утвержденными Миннауки России 15 июня 1994 г. № ОР22-2-46.
- К отчету прикладываются расшифровки статей затрат, а также копии платежных документов.

Отчет об объеме собственных средств

- Объем привлекаемых внебюджетных средств должен быть не менее годовой суммы субсидии
- Не менее 20-ти% объема собственных средств должно быть направлено на НИОКР
- 20% - в ВУЗ, или сторонние организации, или самостоятельно использованы

Отчет об объеме собственных средств

- Источниками собственных средств может быть прибыль организации, материальные запасы, сумма амортизации основных средств или нематериальных активов, займы, кредиты
- Правила – в методических указаниях.