



В ноябре 1918 года гимназия была упразднена, а на ее основе возникла трудовая школа 2 степени, затем располагалась спецшкола ВВС, затем школа №6



ВЫПУСКНИКИ ШКОЛЫ №6 ИМ. ДЕКАБРИСТОВ 1939Г.



**Среди выпускников 1939 г. Рахматуллин Шамиль Саидович
(Герой Советского Союза) (на фото в центре)**

(Г Е Р О И С О В Е Т С К О Г О С О Ю З А)

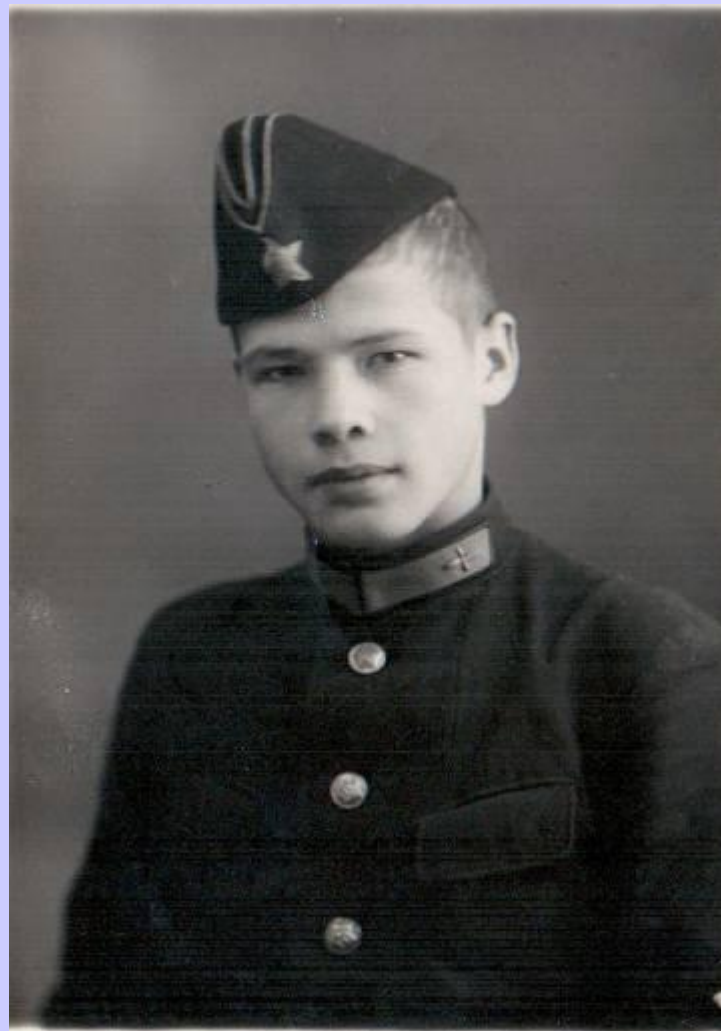


БОГДАНОВИЧ УЗБЕК ЯКУБОВИЧ

Выпускник 1939года. Частый гость в нашем лицее.

КАЗАНСКАЯ СПЕЦШКОЛА ВВС

Кротков Сергей Сергеевич
1942г. в спецшколе ВВС
в форме спецшколаовца.
Не закончил спецшкола
ушел на фронт.



ЮСЕФ
АХМЕТЗЯНОВИ
Ч ТУИШЕВ
ДИРЕКТОР
КАЗАНСКОЙ
ШКОЛЫ ВВС



ГРИГЕР
АЛЕКСАНДР
ПАХОМОВИЧ
ВЫПУСКНИК
ШКОЛЫ ВВС
1942Г



САЙФУЛЛИН ЛЕРУН ИБРАГИМОВИЧ КАПИТАН ПЕРВОГО РАНГА



СРЕДНЯЯ ШКОЛА №6 ИМ.
ДЕКАБРИСТОВ
НА ФОТО УЧЕНИКИ 1960Г.





В ШКОЛЕ БЫЛ
ЗНАМЕНИТЫЙ
МУЗЕЙ
ДЕКАБРИСТОВ



ВСТРЕЧИ С ВЫПУСКНИКАМИ ШКОЛЫ №6



Утверждаю
Директор _____ школы №
Адрес _____
«__» _____ 200 г.

Штамп учреждения
АКТ ПРИЕМА №

«__» _____ 200 г.

Мы, нижеподписавшиеся: Руководитель школьного музея _____ и
Гр.- _____ почт.индекс: _____

гор. _____ ул. _____ пасп.серии _____ составили настоящий
акт в том, что первый принял, второй сдал в постоянное (временное) хранение следующие
предметы музейного назначения:

№.№ П/П	Наименование предмета	Учетное обозначение	Сохранность	Примечание

Всего по акту принято _____ предметов
(Кол-во
прописью) _____

Подписи:

Сдал _____ Принял _____

Легенда о предметах:

Общая схема анализа исторических фотографий.

Описание: Просто точно опишите, что вы видите. На этой стадии не стремитесь строить предположений о том, что вы видите.

Интерпретация	Доказательства	Насколько вы уверены в этом?
<p>Что происходит на фотографии?</p> <p>Кто эти люди? Чем они занимаются? Какие это объекты?</p> <p>Когда, по-вашему, был сделан снимок (год, период, событие)?</p> <p>В какое время года был сделан снимок?</p> <p>Это естественная фотография или для нее специально позировали перед фотокамерой?</p>		

НЕСТАНДАРТНЫЕ ПРИНЦИПЫ И МЕТОДЫ ОБУЧЕНИЯ



От Марииинской гимназии
до лицея им. Н.И. Лобачевского
при Казанском государственном
университете



**Работа
поисковой группы продолжается.**