

Вуокса



Краткое описание Вуоксы



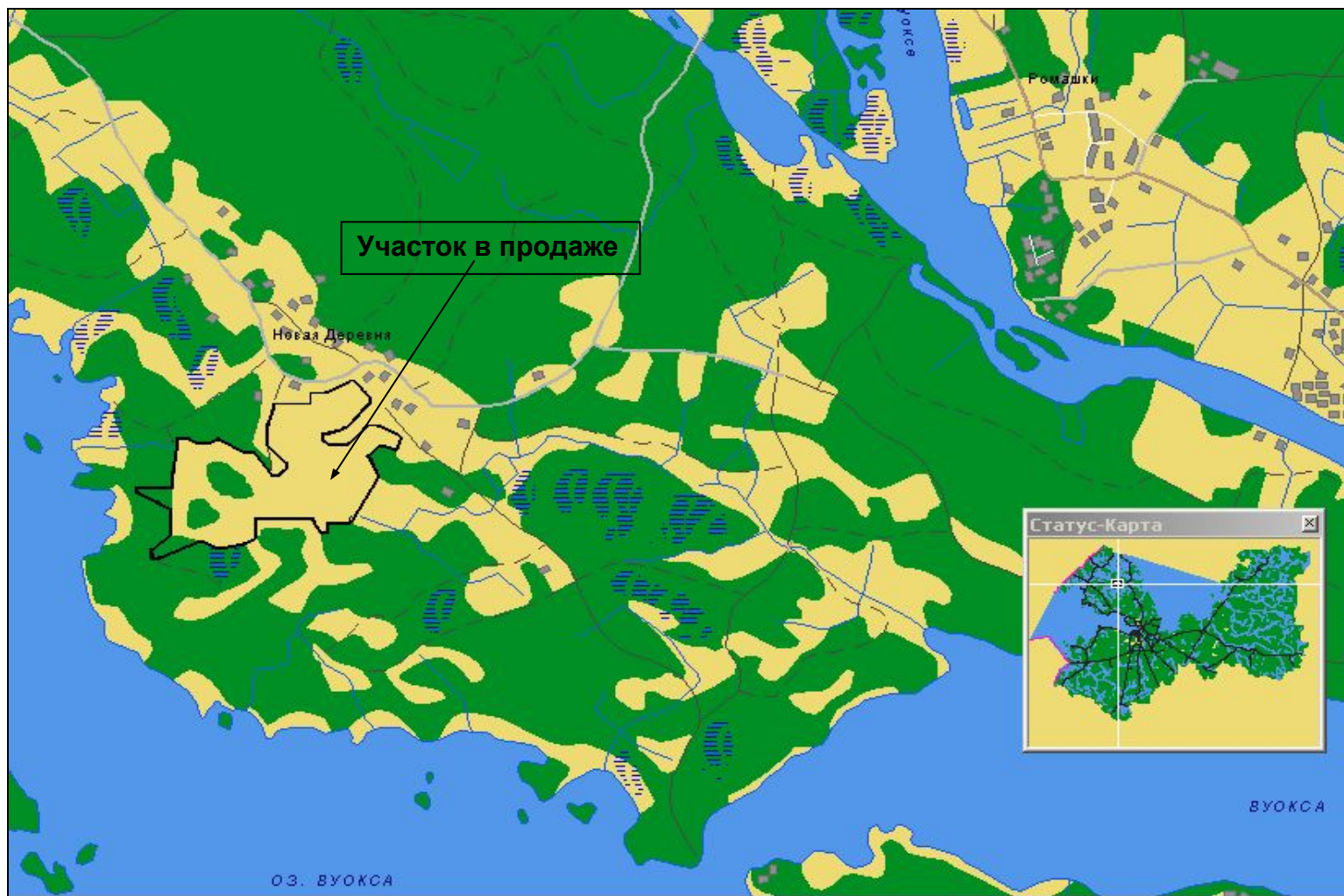
Вуокса. Это одна из крупнейших рек Озерного края на севере Европы, соединяющая два из Великих Европейских озер — Сайму и Ладогу. Среди всех рек, впадающих в Ладожское озеро, по объему выносимой воды (около 660 кубометров в секунду) Вуокса занимает второе место после Свири. Длина Вуоксы составляет — 156 км. Для жителей Петербурга и Ленинградской области Вуокса — один из символов Карельского перешейка.



Месторасположение участка

- Земельный участок расположен в экологически чистом районе Ленинградской области, Приозерского района, Ромашкинской волости, вблизи пос. Новая деревня
- Площадь его составляет 859973 кв.м. с выходом на береговую линию центральной Вуоксы, протяженность которой около 1.5 км.
- Расстояние от участка до береговой линии от 50 до 200 метров. Ширина реки от 2,5 от 3 км.
- Земельный участок из земель сельскохозяйственного назначения (разработанные луга для сенокоса). Право собственности: Свидетельство о государственной регистрации права Серии 78-АА № 495036, кадастровый № 47:03:05-04-003:0032.

Месторасположение участка





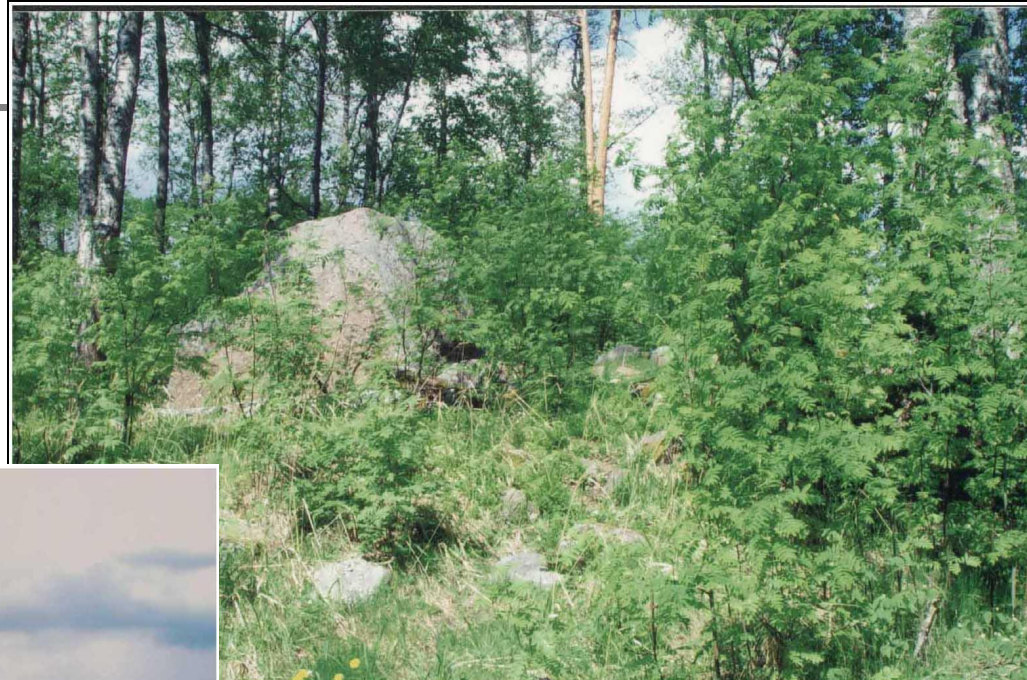
Описание участка

- Участок находится в местах издавна славившихся отличной рыбалкой, охотой, грибным лесом.
- Возможны все виды активного отдыха
- До участка ведёт широкая хорошо укатанная грунтовая дорога, по середине самого участка проходит грунтовая дорога.
- Рядом с участком проходит ЛЭП.
- Не далеко в п. Ромашки имеются магазины, медпункт, почта.
- Соседи: СПК Соседи: СПК "Джатиено" (администрация в п. Ромашки), два землевладельца.

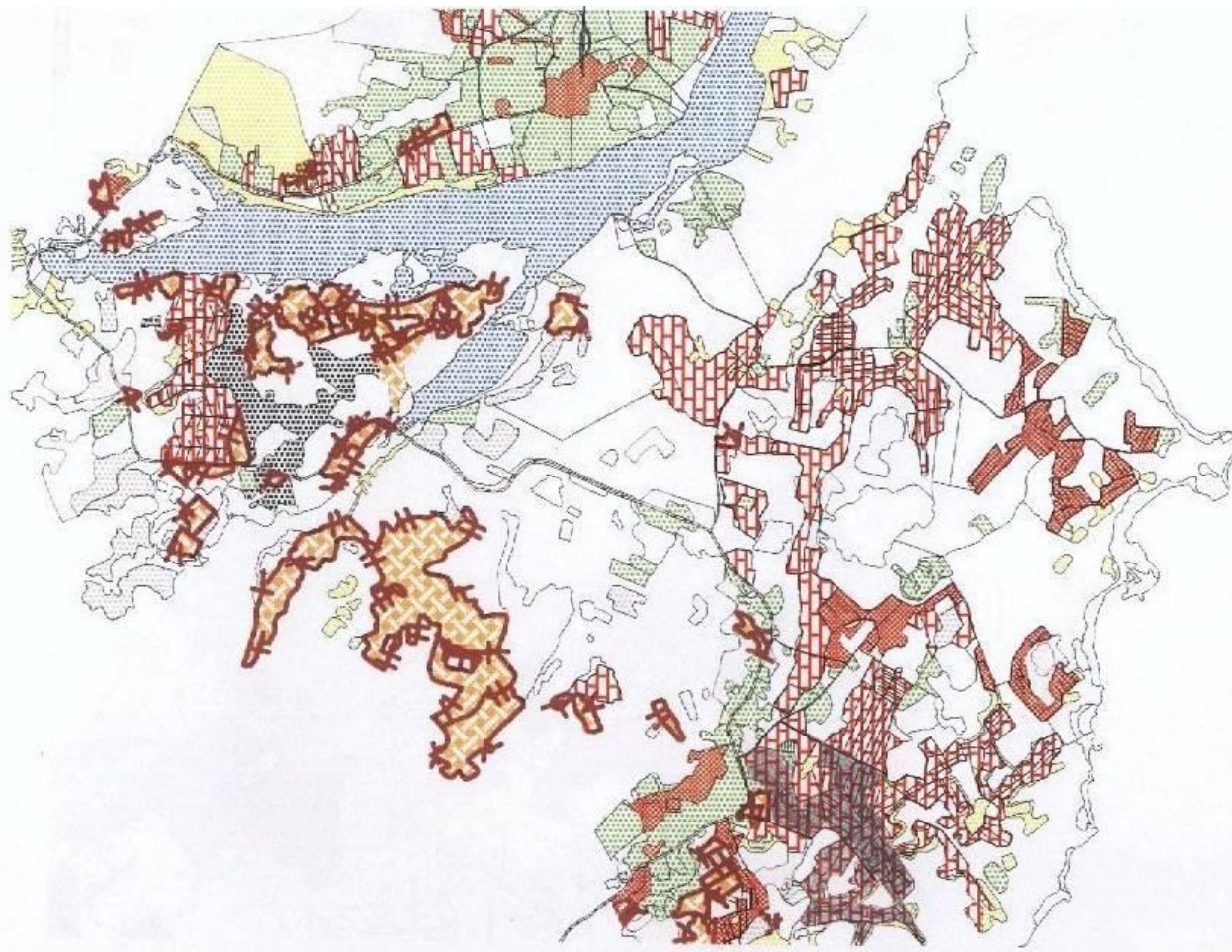
Фотографии участка



Фотографии участка



Ситуационный план



Кадастровый план

Управление Роснедвижимости по Ленинградской области. Территориальный отдел по Приозерскому району
 Наименование органа (организации), осуществляющего государственный кадастровый учет земельных участков

КАДАСТРОВЫЙ ПЛАН ЗЕМЕЛЬНОГО УЧАСТКА (выписка из государственного земельного кадастра)
 « 24 » 10 2005 г. № 45/05-КР44

3.1

1	Кадастровый номер 47:03:05-04-003:0032						2	Лист № 1	3	Всего листов 4
4	Предыдущий номер: 47:03:00-00-000:0053									
5	Наименование участка: <i>землепользование</i>									
7	Местоположение: <i>Ленинградская область, Приозерский район, Ромашкинская волость, вблизи п. Новая Деревня</i>									
8	Категория земель									
8.1	Земли сельскохозяйственного назначения	Земли поселений	Земли промышленности, транспорта, связи, радиовещания, телевидения, информатики, космического обеспечения, энергетики, обороны и иного назначения	Земли особо охраняемых территорий	Земли лесного фонда	Земли водного фонда	Земли запаса	Категория не установлена		
8.2	<i>весь</i>									
9	Разрешенное использование /назначение/: <i>для сельскохозяйственного производства</i>									
10	Фактическое использование /характеристика деятельности/									
11	Площадь <i>859973 кв.м.</i>		12	Нормативная цена земли		13	Ставка земельного налога		14	Базовая ставка арендной платы
15	Сведения о правах:									
16	Особые отметки: <i>уточненная площадь 859973 кв.м., отсутствуют сведения о внесении уточненной площади в ЕГРП, план изготовлен в двух экземплярах, имеющих одинаковую юридическую силу.</i>									
17	Цель предоставления выписки: <i>для государственной регистрации права</i>									
18	Дополнительные сведения для регистрации сделки, в результате которой образован земельный участок		18.1	Регистрационный номер документов в ОКУ: <i>15/05-417</i>						
			18.2	Номера образуемых участков: <i>47:03:00-00-000:0055, 47:03:05-04-003:0030, 47:03:05-04-003:0031, 47:03:05-04-003:0032, 47:03:05-04-003:0033</i>						
			18.3	Номера ликвидируемых участков: <i>47:03:00-00-000:0053</i>						

Начальник территориального отдела по Приозерскому району

должность



ПОДПИСЬ, ДАТА

26.10.2005г.

Коробейников А.В. /
 Фамилия И.О.

Начальник ФГУ ЗКП по ЛО
 Приозерский филиал

ПОДПИСЬ, ДАТА

26.10.2005г. /
 Попова О.В. /
 Фамилия И.О.