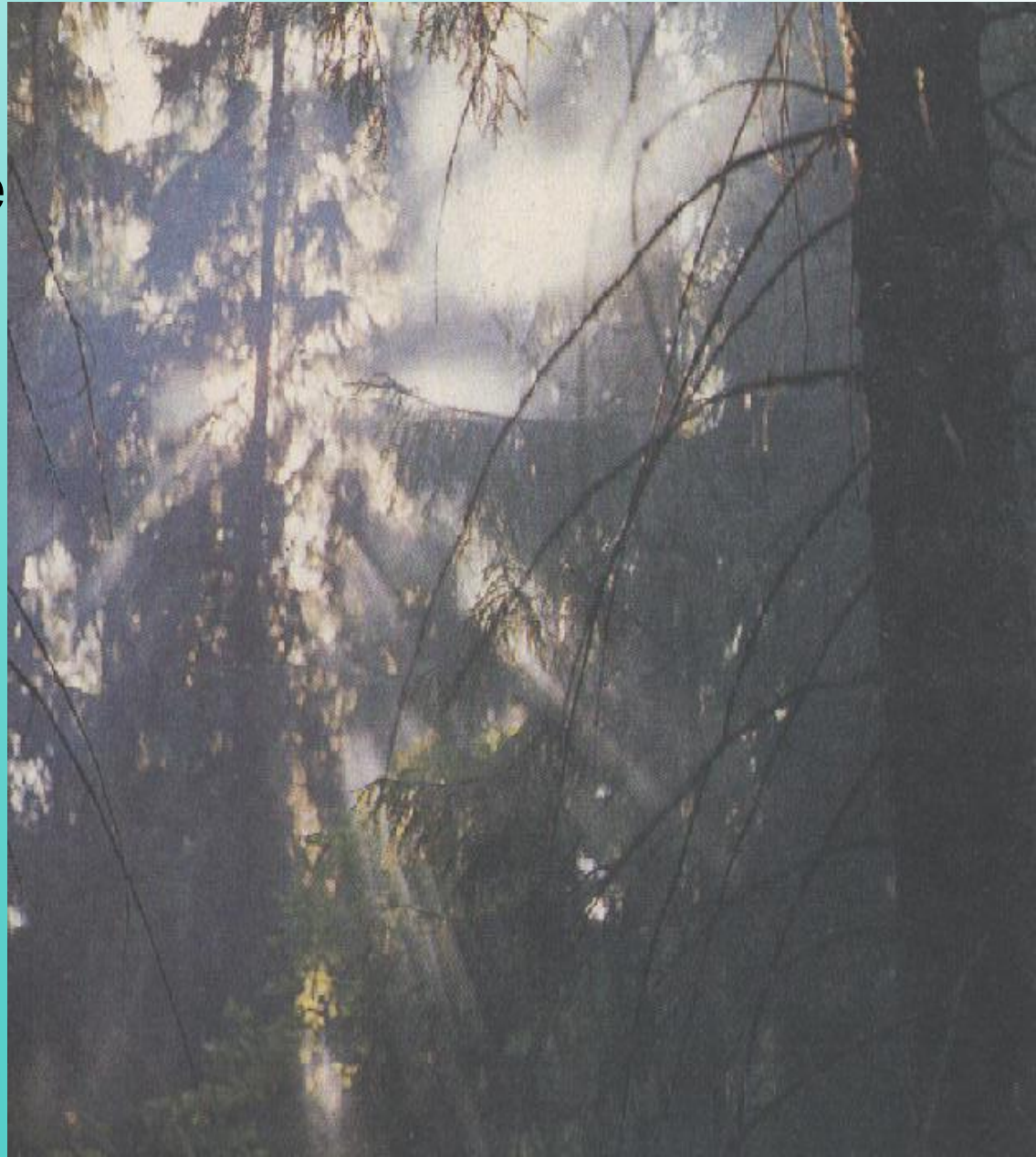




**СМЫСЛ НАЗВАНИЯ СКАЗКИ-
БЫЛИ М.М. ПРИШВИНА
«КЛАДОВАЯ СОЛНЦА»**

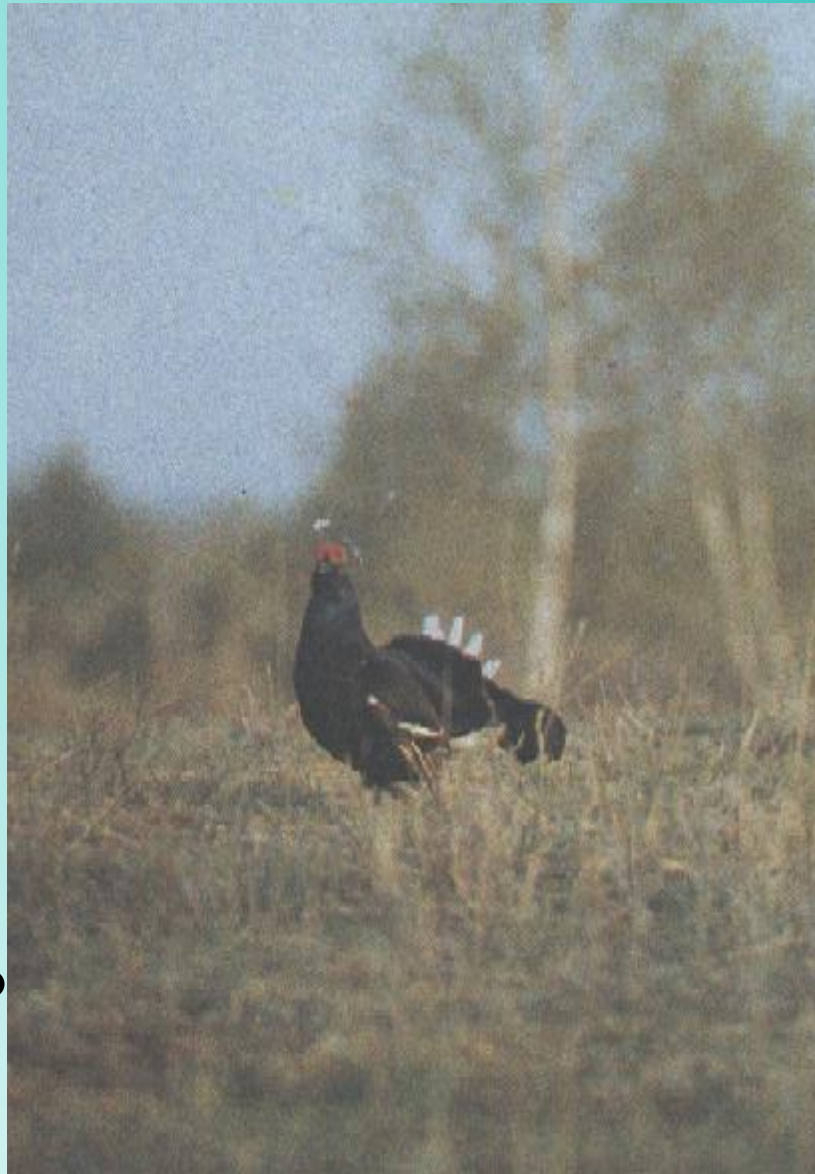
СОЛНЦЕ НАД ЕЛЯМИ.

- Найдите в тексте описание, наиболее близкое этому изображению.
- Выделите в нём средства художественной выразительности.
- Как пейзаж помогает нам представить настроение героев?



ТЕТЕРЕВ-КОСАЧ.

- Найдите в тексте описание тетерева-косача.
- С какой целью введено это описание в сказку-быль?



- Обратите внимание на эпитеты и сравнения, которые использует Пришвин.

**цветут, сверкают. Они
то шелестят, как травы,
то бормочут, как
родники, то
пересвистываются, как
птицы, то позванивают,
как первый лёд, то
ложатся в нашей памяти
медлительным строем.»**

И. В. Давыдовский

Какими эпитетами Пришвин
«усилил» существительное
СОЛНЦЕ?

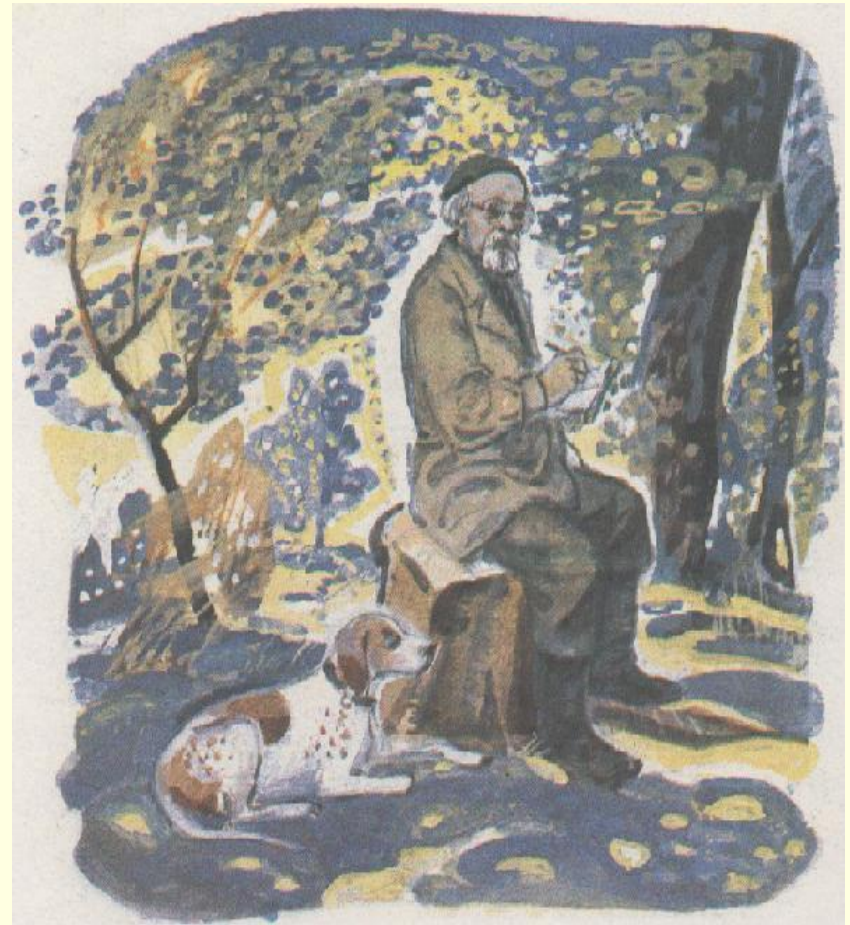


М.М. ПРИШВИН

*«Вставай же, друг
мой!*

*Собери в пучок
лучи своего
счастья, будь
смелей, начинай
борьбу, помогай
солнцу!»*

(ЗАПИСЬ В
ДНЕВНИКЕ)





КРАСНАЯ ЯГОДА

В КАКОЙ
ЧАСТИ
ПОВЕСТИ
ДАНО
ОПИСАНИЕ
ЯГОДЫ?

Митраша и Настя.

- Какие эпитеты, сравнения, слова с уменьшительно-ласкательными суффиксами использованы для описания Насти?

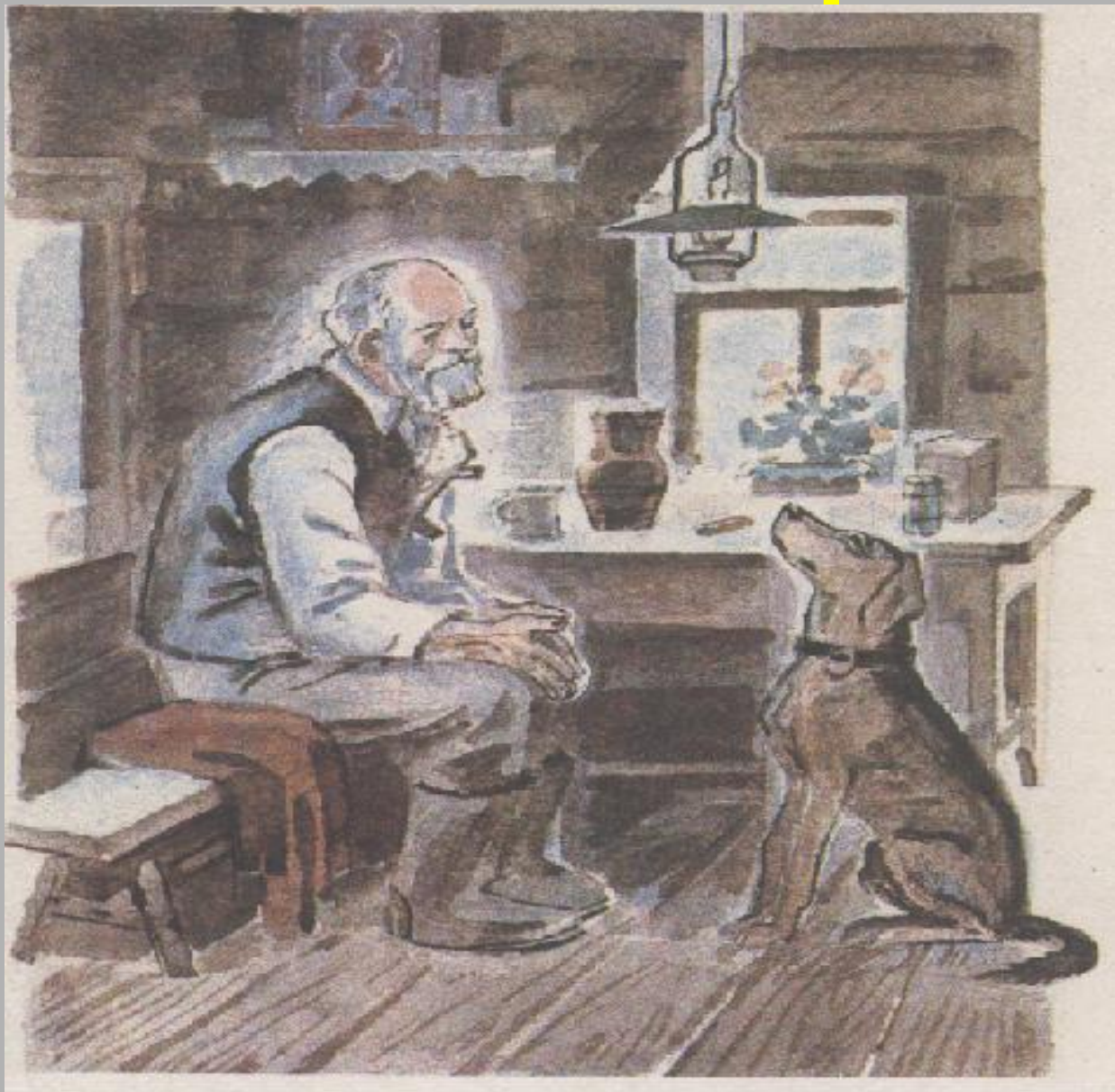


**Художник
И.Бруни и
Пришвин
с
нежностью
и
симпатией
относятся
к героям!**



- Как автор и художник подчёркивают в Митраше силу, упорство, настойчивость и трудолюбие?

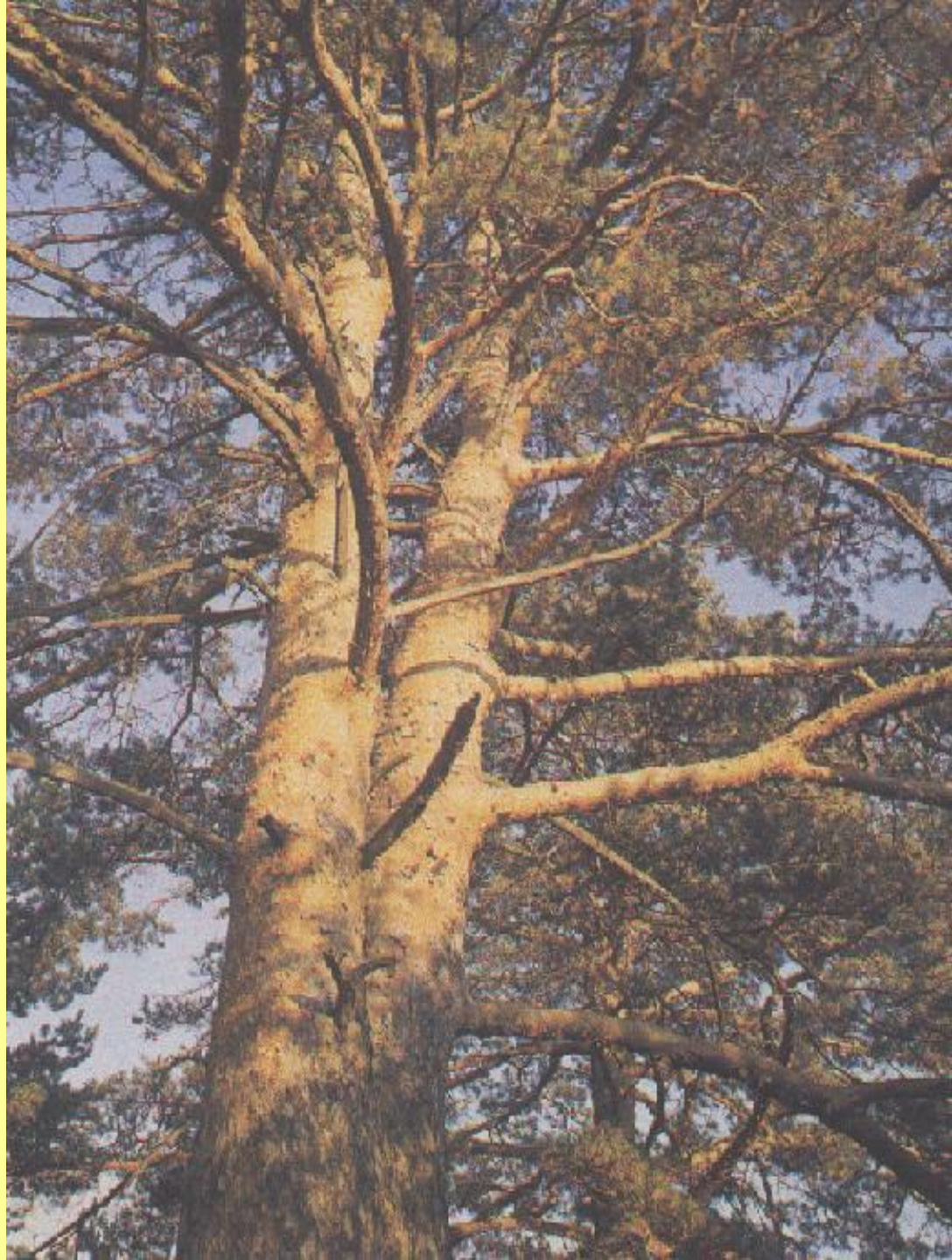
Антипыч и Травка.



**КАКИЕ
СЛОВА
ПЕРЕ-
ШЕПНУЛ
АНТИПЫЧ
ТРАВКЕ?**

СРОСШИЕСЯ ДЕРЕВЬЯ.

*Чем
отличается
фотография
от описания
ели и сосны,
данного
Пришвиным?*



ЗОЛОТАЯ КУПАВА НА БОЛОТЕ.

•Найдите в
тексте

описание

золотой
купавы.

•Где могла
проходить

тропа

человеческая?