

# **СИСТЕМА ДОПОЛНИТЕЛЬНОГО ОБРАЗОВАНИЯ**

**Программа развития поливариантных компонентов  
образовательной среды гимназии**

**Заместитель директора по воспитательной работе  
гимназии № 18 Спекторович Л.В.**

## СИСТЕМА ДОПОЛНИТЕЛЬНОГО ОБРАЗОВАНИЯ

- ⦿ -гимназический компонент учебного плана;
- ⦿ -дополнительные платные образовательные услуги;
- ⦿ -система дополнительного образования (кружки, секции, клубы по интересам);
- ⦿ -внеурочная воспитательная деятельность (участие в коллективных творческих делах, участие в ученическом самоуправлении, конкурсах и программах окружного, городского и регионального уровней и т.п.).

## ОСНОВНЫЕ НАПРАВЛЕНИЯ РЕАЛИЗАЦИИ ПРОГРАММЫ:

- Научно-методическое и психологическое обеспечение инновационного воспитательного процесса, направленного на построение каждым ребёнком собственной образовательной траектории.
- Совершенствование системы ученического самоуправления как дополнительного образовательного компонента.
- Развитие совместной с социальными партнерами гимназии с целью расширения возможностей выбора образовательного маршрута.
- Совершенствование системы дополнительного образования (клубы, кружки, объединения, платные дополнительные образовательные услуги).
- Совершенствование системы формирования здорового образа жизни и профилактики правонарушений.
- Организация совместной деятельности с родительской общественностью.
- Мониторинг эффективности реализации подпрограммы

# ПОСТРОЕНИЕ ОБРАЗОВАТЕЛЬНОЙ ТРАЕКТОРИИ

- Проведение психолого-педагогической диагностики интересов, способностей, склонностей обучающихся
- Взаимодействие с родителями как с равноправными субъектами образовательного процесса, заинтересованными в индивидуальном подходе к ребенку при получении им качественного образования
- Создание разнообразного спектра дополнительных образовательных услуг для расширения возможностей выбора обучающимися собственного образовательного маршрута
- Использование методики КТД как педагогического приема, стимулирующего детей к выбору дополнительного компонента индивидуальной образовательной траектории

## ПРОЕКТЫ ПРОГРАММЫ, РЕАЛИЗУЕМЫЕ В ГИМНАЗИИ

- ⊙ Проект «Классный руководитель»
- ⊙ Проект «Формирование сплочённого ученического коллектива»
- ⊙ Проект «Воспитание в начальной школе»
- ⊙ Проект «Развитие дополнительного образования»
- ⊙ Проект «Профилактика девиантного поведения и употребления психоактивных веществ»
- ⊙ Проект «Взаимодействие с семьёй»
- ⊙ Проект «Психолого-педагогическое сопровождение воспитательного процесса»
- ⊙ Проект «Здоровье»

# ПРОЕКТ «ПСИХОЛОГО-ПЕДАГОГИЧЕСКОЕ СОПРОВОЖДЕНИЕ ВОСПИТАТЕЛЬНОГО ПРОЦЕССА»





# СОВЕРШЕНСТВОВАНИЕ СИСТЕМЫ УЧЕНИЧЕСКОГО САМОУПРАВЛЕНИЯ КАК ДОПОЛНИТЕЛЬНОГО ОБРАЗОВАТЕЛЬНОГО КОМПОНЕНТА

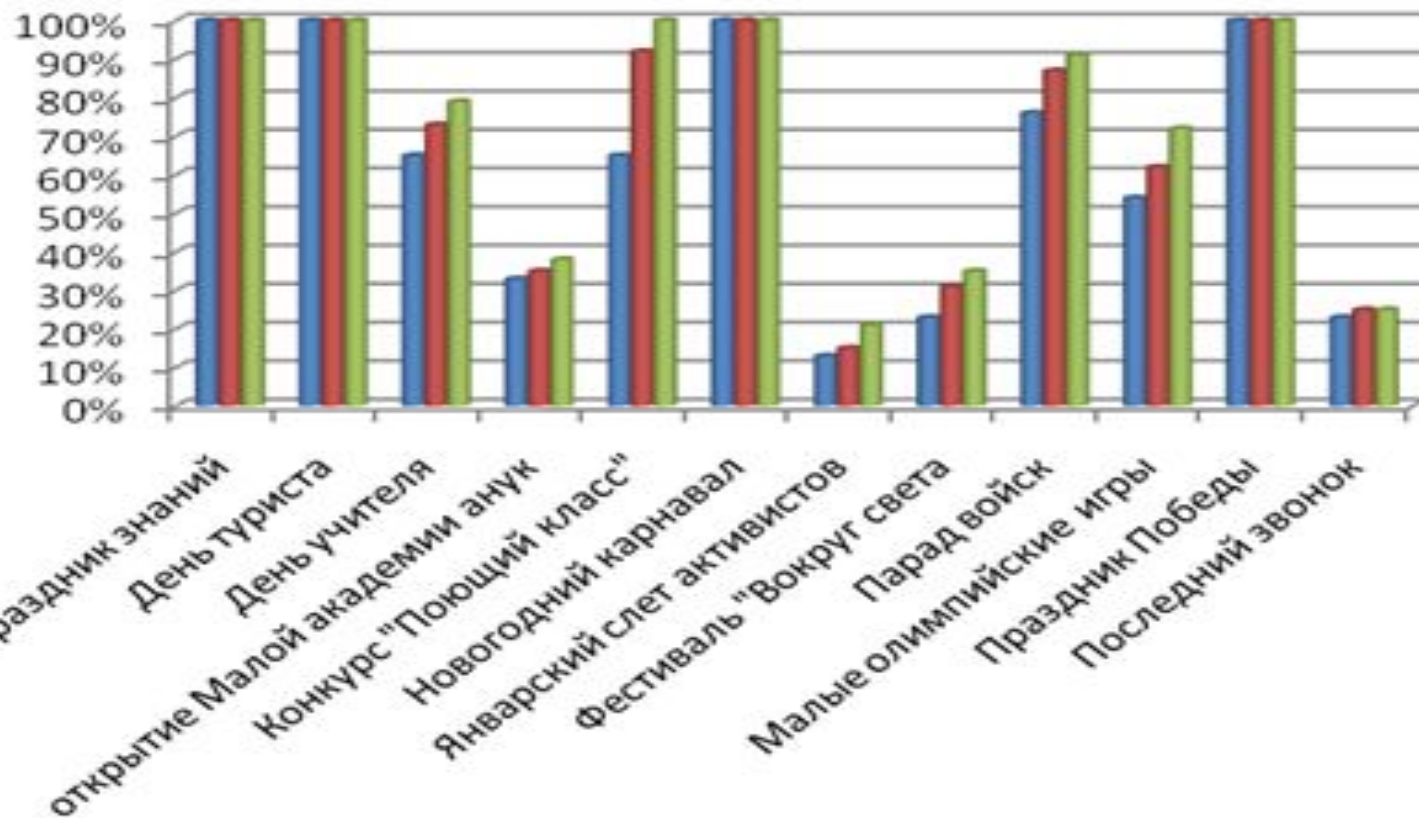
Проект «Формирование сплочённого  
ученического коллектива»



Проект «Воспитание в начальной  
школе»



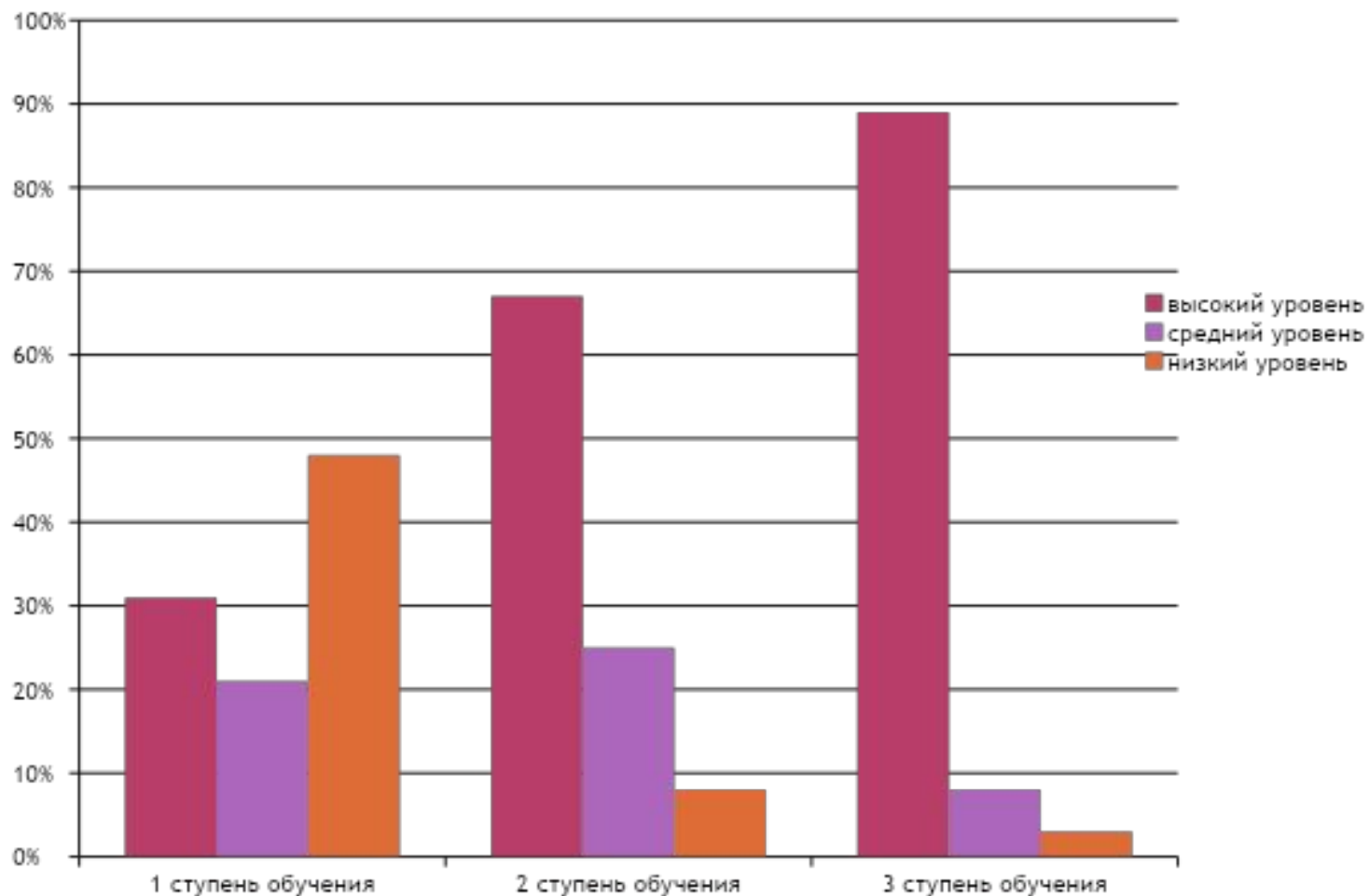
# ДИНАМИКА УЧАСТИЯ ОБУЧАЮЩИХСЯ ГИМНАЗИИ В РАЗНООБРАЗНЫХ ПО СВОЕЙ НАПРАВЛЕННОСТИ КТД



■ 2006-2007 ■ 2007-2008 ■ 2008-2009



# ДИНАМИКА СФОРМИРОВАННОСТИ КРЕАТИВНЫХ СПОСОБНОСТЕЙ 2008-2009



# ПРОЕКТ «РАЗВИТИЕ ДОПОЛНИТЕЛЬНОГО ОБРАЗОВАНИЯ»

**2009-2010 учебный год**

Количество школьных кружков: 6

Кружки и секции от УДОД: 15

**Занятость**

В школьных кружках и секциях: 192

В кружках и секциях от УДОД: 358



# ЗАНЯТОСТЬ ОБУЧАЮЩИХСЯ ГИМНАЗИИ ДОПОЛНИТЕЛЬНЫМ ОБРАЗОВАНИЕМ

Учебный год	2007-2008	2008-2009	2009-2010
Количество обучающихся в гимназии	741	714	815
Количество обучающихся, охваченных дополнительным образованием и внеурочной деятельностью в самом учреждении	401 (54%)	452(63%)	550 (67%)
Количество обучающихся, охваченных дополнительным образованием и внеурочной деятельностью	441(60,7%)	458(63%)	672 (82,5%)

# ОРГАНИЗАЦИЯ СОВМЕСТНОЙ ДЕЯТЕЛЬНОСТИ С РОДИТЕЛЬСКОЙ ОБЩЕСТВЕННОСТЬЮ

Проект «Взаимодействие с семьёй»



# РЕЗУЛЬТАТЫ МОНИТОРИНГА УДОВЛЕТВОРЁННОСТИ РОДИТЕЛЕЙ ЖИЗНЕДЕЯТЕЛЬНОСТЬЮ ГИМНАЗИИ (2006-2009 ГГ.)

Исследуемая проблема	2006/2007	2007/2008	2008/2009
Посещение обучающимися гимназии с желанием	85 %	90%	95%
Отношение к гимназии родителей лучше, чем к другим школам	92%	94%	97%
Уровень психологического комфорта в гимназии	89%	91%	94%
Качество воспитательной работы	90%	94%	97%