



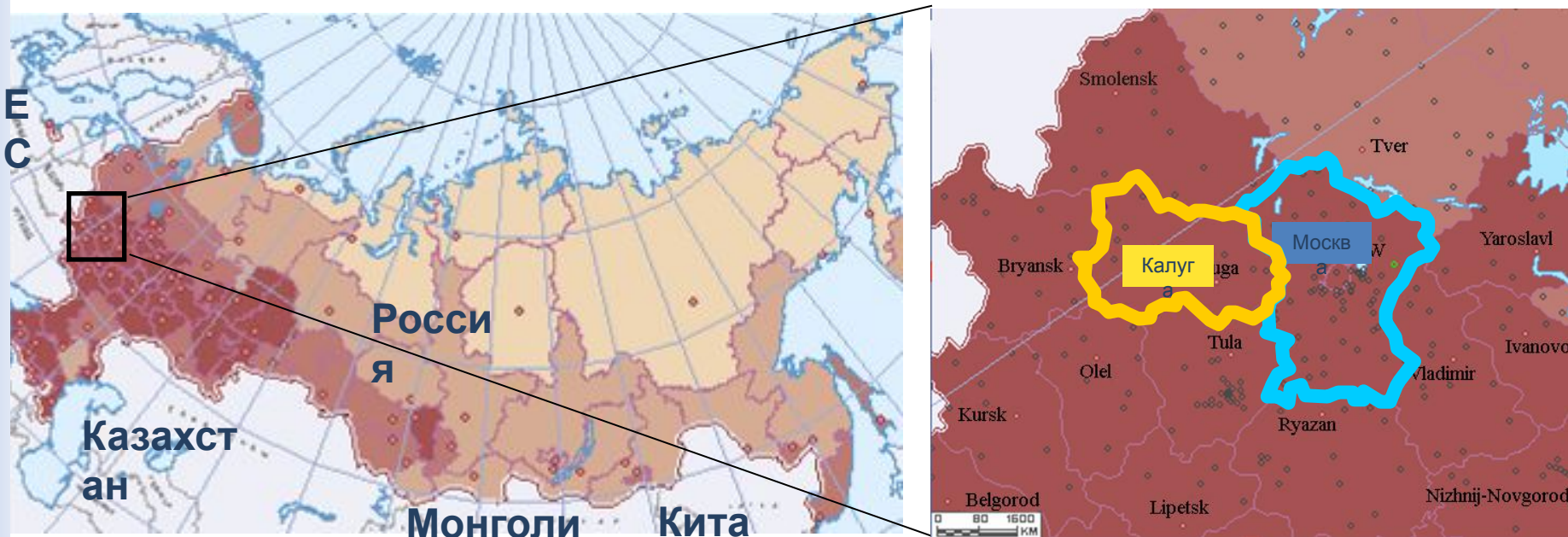
Инвестиционный  
профиль Калужской  
области



2010

- Профиль Калужской области
- Стратегия развития Калужской области
- Преимущества для инвесторов

# Калужская область расположена в центре огромного рынка



Плотность населения, жителей на 1 км<sup>2</sup>



~20 млн. жителей в радиусе 150 км от  
Калужской области

Калужская область

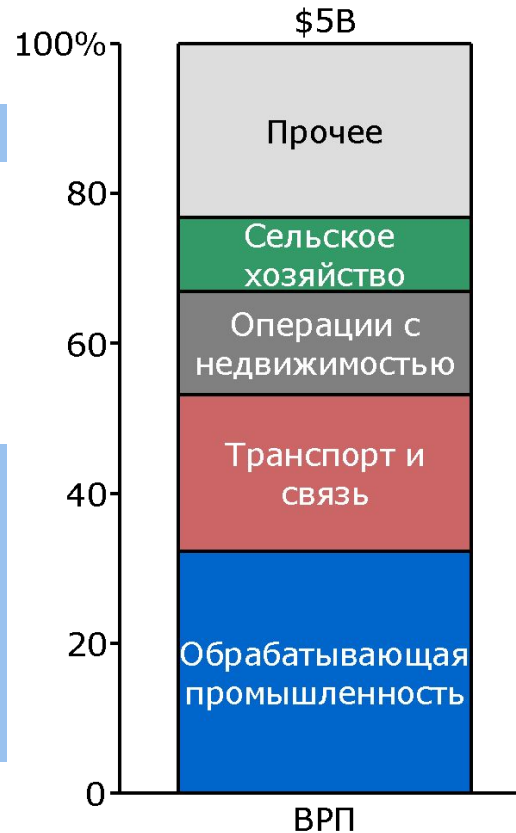
# Калужская область: основные факты

## Основные факты

<b>Население</b>	<ul style="list-style-type: none"> <li>• 1,01 млн.</li> </ul>
<b>Крупнейшие города</b>	<ul style="list-style-type: none"> <li>• Калуга-341 тыс. жит.</li> <li>• Обнинск-105 тыс. жит.</li> </ul>
<b>Площадь</b>	<ul style="list-style-type: none"> <li>• 30 тыс. км<sup>2</sup></li> </ul>
<b>Климат</b>	<ul style="list-style-type: none"> <li>• Умеренно – континентальный климат                             <ul style="list-style-type: none"> <li>– Сред. темп. Июля: +18</li> <li>– Сред. темп. Января: -9</li> </ul> </li> </ul>
<b>Расположение</b>	<ul style="list-style-type: none"> <li>• Часть Центрального Федерального Округа</li> <li>• 60 км от границы области до Москвы</li> </ul>
<b>Полезные ископаемые</b>	<ul style="list-style-type: none"> <li>• Отсутствуют существенные залежи полезных ископаемых</li> </ul>

## Промышленность и транспорт – основные составляющие ВРП

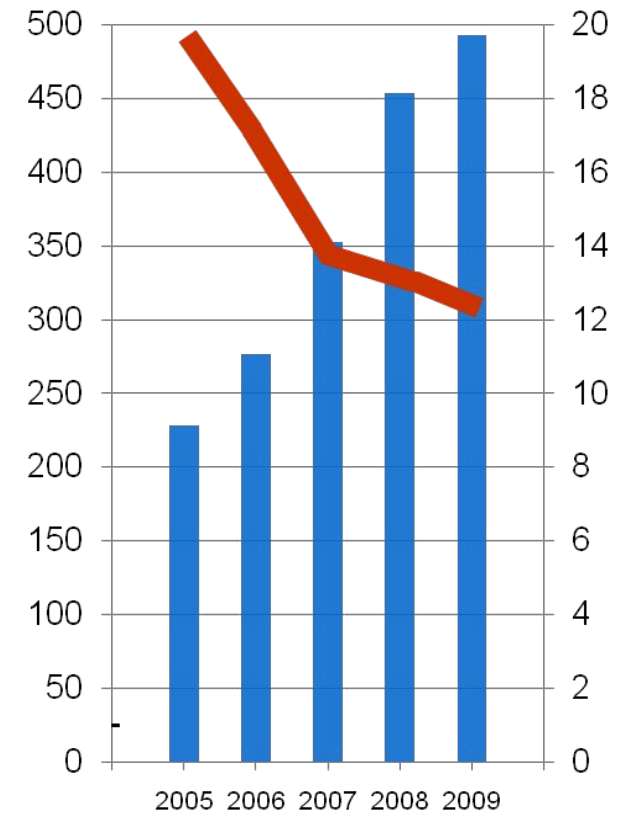
### Структура ВРП в 2009г



## Существенный рост благосостояния начиная с 2005г.

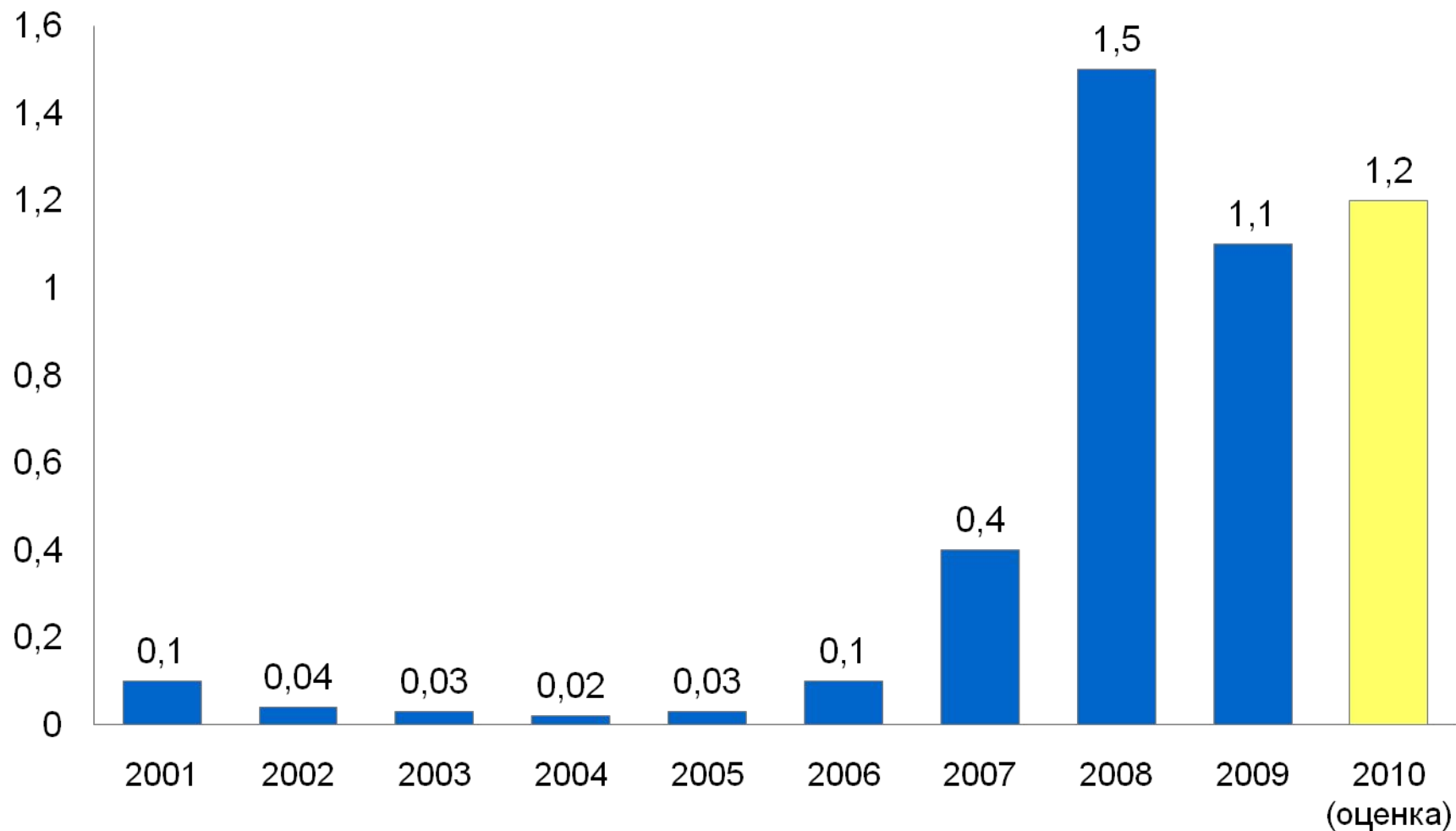
Среднемесячная заработная плата, \$

Доля населения с доходами ниже прож. мин-ма, %



# Прямые иностранные инвестиции

Объем прямых иностранных инвестиций в  
Калужскую область, млрд. \$



Калужская область



# Новые промышленные мощности сконцентрированы на территории шести индустриальных парков

## Расположение индустриальных парков

## Характеристики индустриальных парков



- Общая площадь земельных участков для промышленной застройки: 2.6 тыс. га - более 1200 га предоставлено инвесторам
- Планируемое количество новых рабочих мест: 26 тыс.
- Планируемый объем прямых инвестиций до 2012г. – 6.5 млрд. \$.
- Затраты Калужской области на развитие парков - 330 млн. \$.
- Инфраструктура парков:
  - Газоснабжение
  - Электроснабжение
  - Водоснабжение
  - КанализацияОбъем грузооборота - 6 млн. тонн в год

Калужская область

# Множество крупных международных корпораций выбрали Калужскую область для старта бизнеса в России



Калужская область

# Ряд примеров успешного развития индустриальных парков

Компания	i-парк	Инвестиции	Период	Производство
Нестле Пурина ПетКер  	Ворсино	25 млн. \$	2005-2009	Корма для домашних животных
Самсунг Электроникс  	Ворсино	237 млн. \$	2009-2010	Бытовая техника
Фольксваген  	Грабцево	750 млн. €	2007-2011	Сборка автомобилей
Магна Технопласт 	Грабцево	25 млн. €	2009-2011	Производство автокомпонентов
Вольво Восток  	Калуга-Юг	92 млн. €	2007-2009	Сборка автомобилей
ПСМА Рус    	Росва	470 млн. €	2009-2011	Сборка автомобилей

Калужская область



# Федеральное правительство высоко ценит успехи Калужской области



*“Пример Калужской области убедительно показывает, как можно практически с нуля создавать новые индустриальные центры, активно привлекать передовые технологии...”*

*“Что касается Калуги - это, конечно, хороший пример сотрудничества с **«Руководство»** области **делает все, чтобы инвесторы чувствовали здесь себя комфортно**”*

Владимир Владимирович Путин, Премьер-министр Российской Федерации (2009)

Калужская область

- Профиль Калужской области
- Стратегия развития Калужской области
- Преимущества для инвесторов

# Основа экономической политики области: формирование кластеров

## АВТОМОБИЛЬНЫЙ КЛАСТЕР



## КЛАСТЕР ФАРМАЦЕВТИКИ, МЕДИЦИНСКИХ И БИОТЕХНОЛОГИЙ

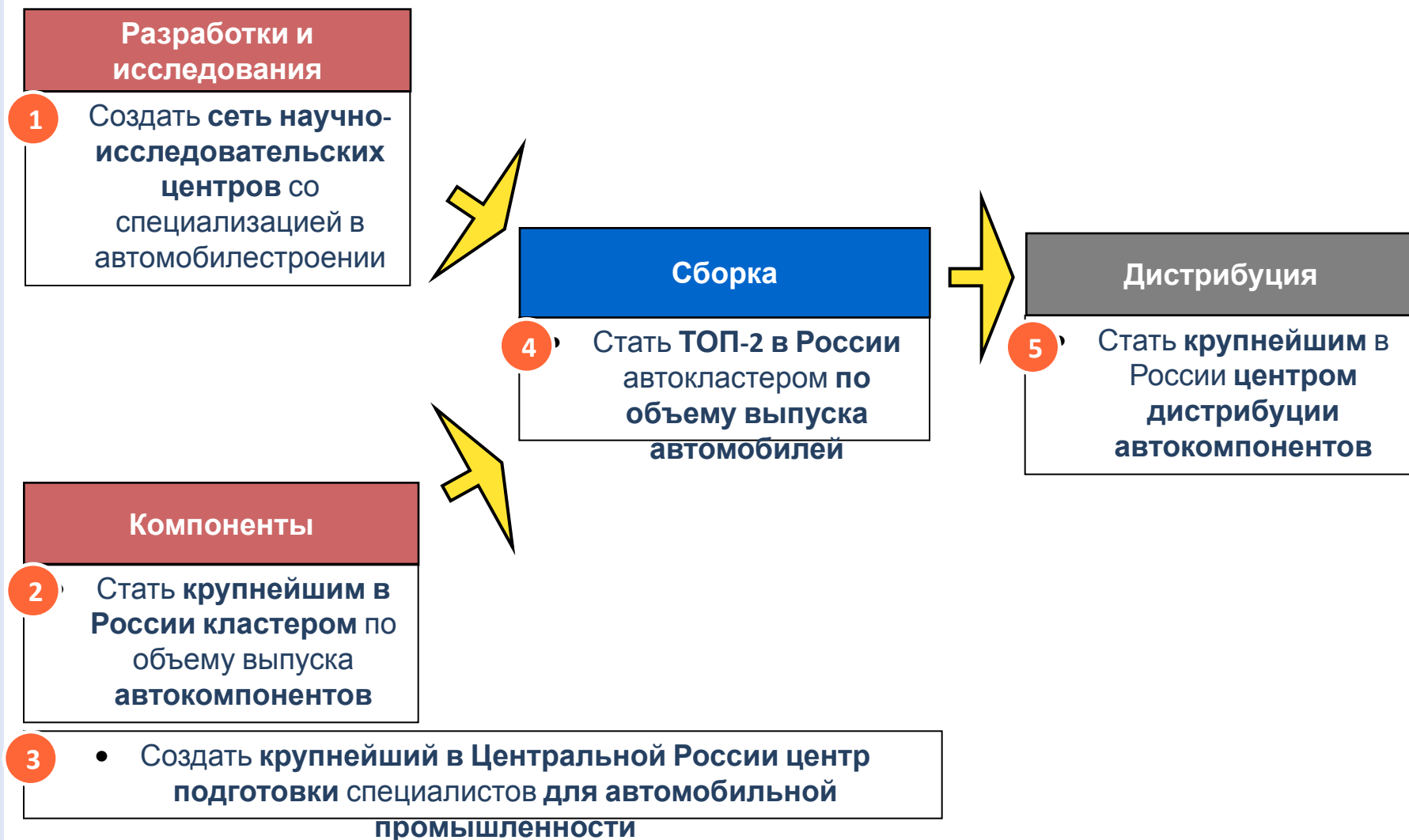


## КЛАСТЕР ЯДЕРНОЙ МЕДИЦИНЫ

Создание центра  
ядерной медицины в  
городе Обнинске



# Этапы развития автокластера в Калужской области





- Профиль Калужской области
- Стратегия развития Калужской области
- Преимущества для инвесторов

# 5 причин почему стоит инвестировать в Калужскую область

*“Почему ведущие компании инвестируют в Калужскую область?”*

- 1 **Выгодное расположение и наличие транспортной инфраструктуры**
- 2 **Развитый рынок труда**
- 3 **Активная позиция в вопросах поддержки инвесторов**
- 4 **Действующие механизмы поддержки инвестиций**
- 5 **Слаженная команда профессионалов**

*“Почему мы верим в осуществимость нашей стратегии развития?”*

# Выгодное расположение и наличие транспортной инфраструктуры



- Развитая сеть автодорог
  - Киевское шоссе (на Украину)
  - Калужское шоссе (на Белоруссию)
  - Большое бетонное кольцо (Московская обл.)
- Развитое железнодорожное сообщение
  - Большое Московское Окружное ж/д Кольцо
  - Железнодорожное сообщение Москва-Киев
- Активно развивающаяся сеть терминального обслуживания
- Близость Московского региона
- Развитое сообщение с регионами Центрального Федерального округа
- Концентрация промышленного производства в индустриальных парках

— Крупнейшие автодороги

— Железнодорожные пути

— Граница Калужской области

■ Крупные экономические районы

● Крупные логистические центры

● Площадки для строительства контейнерных терминалов

● Контейнерные терминалы (действующие и терминалы в активной стадии строительства)

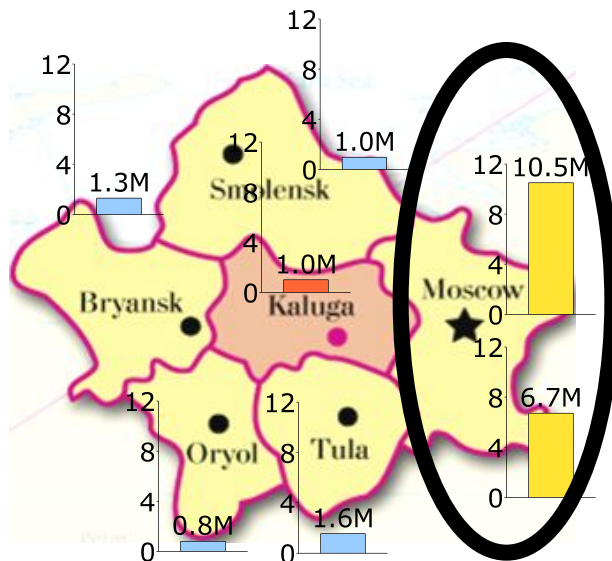
○ "Зона обслуживания" логистического центра

Калужская область

# Развитый рынок труда

## Близость Московского региона

Население соседних к Калужской области регионов



~17 млн. жителей в соседнем  
Московском регионе

## Развитая сеть учебных заведений

- 28 ВУЗов  
-39 000 студентов
- 26 специализированных учебных заведений  
-14 000 студентов
- Учебный центр для технических специалистов  
с фокусом в автомобилестроении  
-~2 000 специалистов ежегодно  
получают подготовку в центре



# Активная позиция в вопросах поддержки ИНВЕСТИТОРОВ

## Никаких долгих процедур

- Административная поддержка

## Никакой бюрократии

- Прозрачная законодательная система

## Никаких ограничений

- Свобода выбора
  - Никаких ограничений при выборе подрядчиков

## Никакой изоляции

- Объединенная проектная команда

## Никаких инфраструктурных рисков

- Наличие всей необходимой инфраструктуры
  - Все коммуникации на границе участков

## Никаких дополнительных расходов

- Никаких скрытых и непредвиденных расходов

## Никаких посредников

- мой мобильный : +7 915 898 20 45

# Действующие механизмы поддержки инвестиций

Ресурсы и принципы	Налоговые льготы		
<ul style="list-style-type: none"> <li>• <b>Индустриальные парки:</b> понятный продукт для инвестора</li> <li>• <b>Опережающее развитие</b> логистической и инженерной <b>инфраструктуры</b></li> <li>• <b>Финансирование и поддержка</b> через институты развития: Корпорация развития Калужской области, Агентство регионального развития</li> <li>• <b>«А-Парк»</b> - это новые возможности для малых и средних предприятий автомобильной промышленности и логистических компаний</li> </ul>	Масштаб инвестиций, млрд. руб	Период 0%-го налога на имущество, лет (2,2% без льгот)	Период 15.5%-го налога на прибыль, лет (20% без льгот)
	0.1-0.3	1	1
	0.3-0.5	2	
	0.5 -1	3	2
	1-2		3
	>2		4

# Контактная информация

---

## Официальные контакты для связи:

- **Администрация Губернатора Калужской области**  
*Тел: +7 4842 778431, факс: +7 4842 531309*  
*Сайт: <http://www.admobl.kaluga.ru>*
- **Представительство Правительства Калужской области при Правительстве РФ (офис в Москве)**  
*Тел/факс: +7 499 2416636*  
*Эл. почта: [predstav@adm.kaluga.ru](mailto:predstav@adm.kaluga.ru)*
- **Агентство регионального развития Калужской области под управлением Министерства Экономического развития**  
*Тел: +7 4842 762700, факс: +7 4842 762701 доб. 18*  
*Эл. почта: [rda@kaluga.ru](mailto:rda@kaluga.ru)*  
*Сайт: <http://arrko.ru/>*
- **Корпорация развития Калужской области под управлением Министерства Экономического развития**  
*Тел/факс: +7 4842 790410*  
*Эл. почта: [kalugacorp@gmail.com](mailto:kalugacorp@gmail.com)*  
*Сайт: <http://invest.kaluga.ru/>*