

Лаборатория бактериологии
Laboratory of Bacteriology

ФГБУ «ВНИИКР»

All-Russian Plant Quarantine Center

Коллектив лаборатории:

Дренова Наталия Васильевна

Заведующая лабораторией

- **Ерохова Мария Дмитриевна**

- *Младший научный сотрудник*

- **Кузнецова Анна Александровна**

- *Младший научный сотрудник*

- **Баландина Марина Борисовна**

- *Агроном II категории*

- **Дубовых Татьяна Николаевна**

- *Лаборант*

Основные направления работы

- **Проведение карантинной бактериологической экспертизы**
- **Участие в обследованиях насаждений**
- **Проведение стажировок для специалистов карантинной службы**

- **Научно-методическая работа**
 - - совершенствование методов диагностики
 - - написание методик
 - - создание бактериологической коллекции

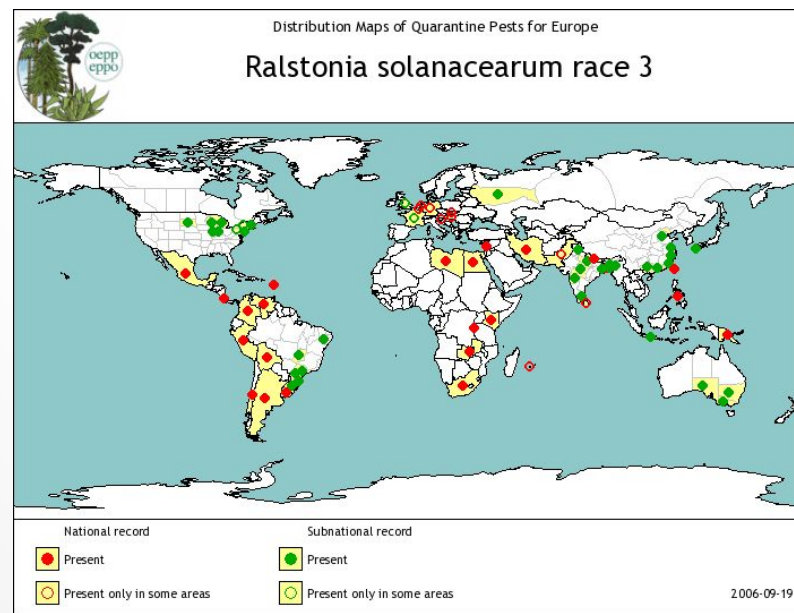
Бурая гниль картофеля возб. *Ralstonia solanacearum* (Smith) Yabuuchi et al.



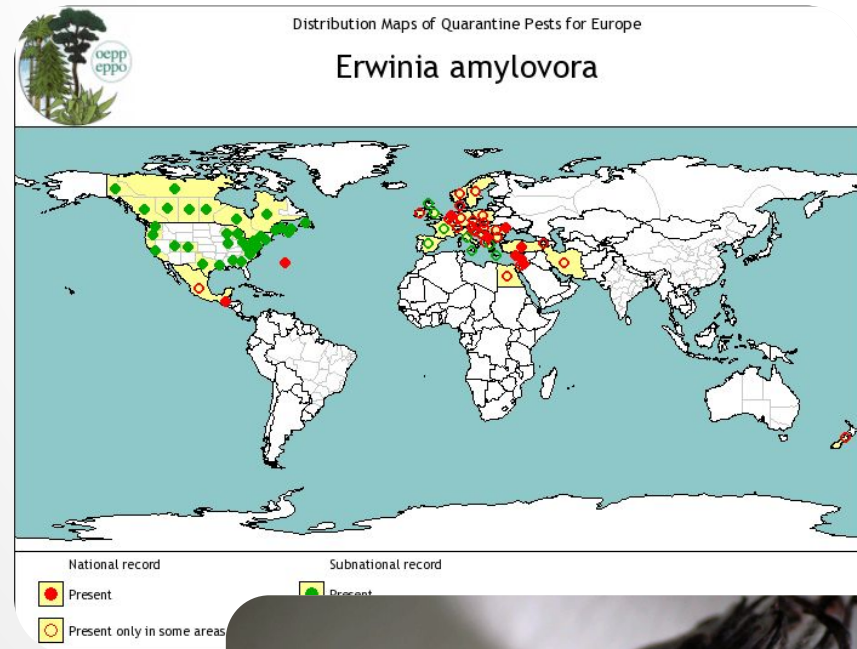
Выявлена:

- на семенном картофеле
в Московской области

- на продовольственном картофеле
из Египта, Индии, Китая



Бактериальный ожог плодовых культур возб. *Erwinia amylovora* (Burrill) Winslow et al.



- Выявлен в 11 регионах
Европейской части РФ



Бактериальный вилт кукурузы

Pantoea stewartii subsp. *stewartii* (Smith) Mergaert et al.



Используемые методы:

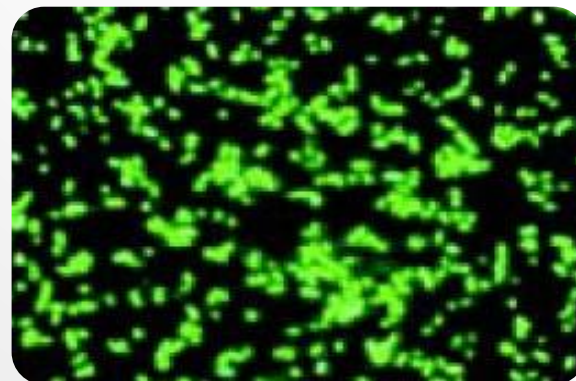
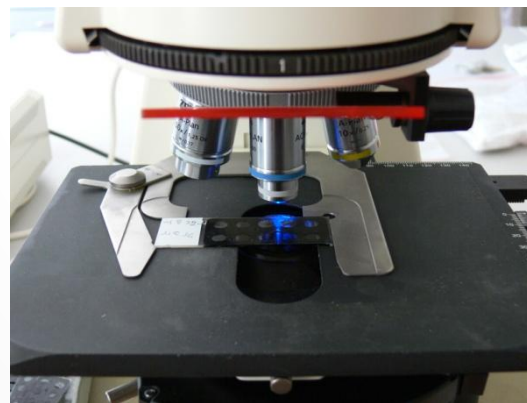
- **1. Иммунофлуоресцентный анализ**
- **2. Полимеразная цепная реакция**
- **3. Биологические тесты**
- **4. Культивирование на бактериологических средах**
- **5. Биохимические исследования**

Полимеразная цепная реакция



- ПЦР с детекцией электрофорезом
- ПЦР в реальном времени
- FLASH

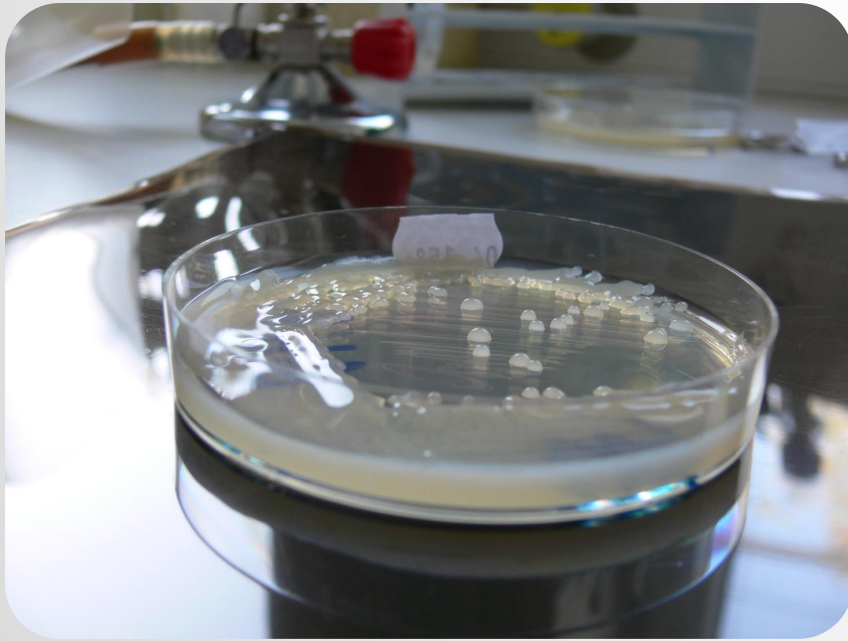
Иммунофлуоресцентный метод



Биологические тесты на растениях



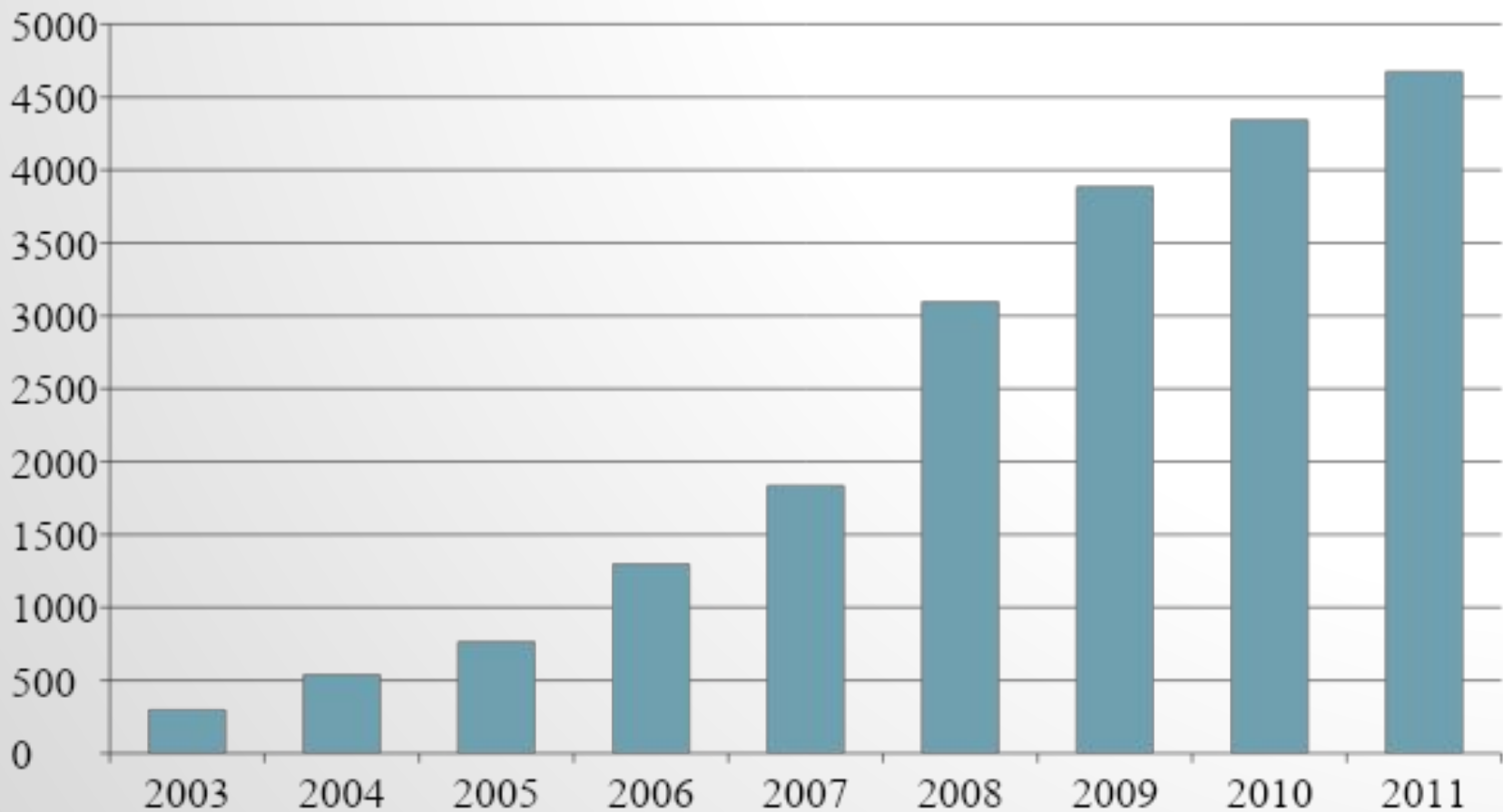
Культивирование на питательных средах



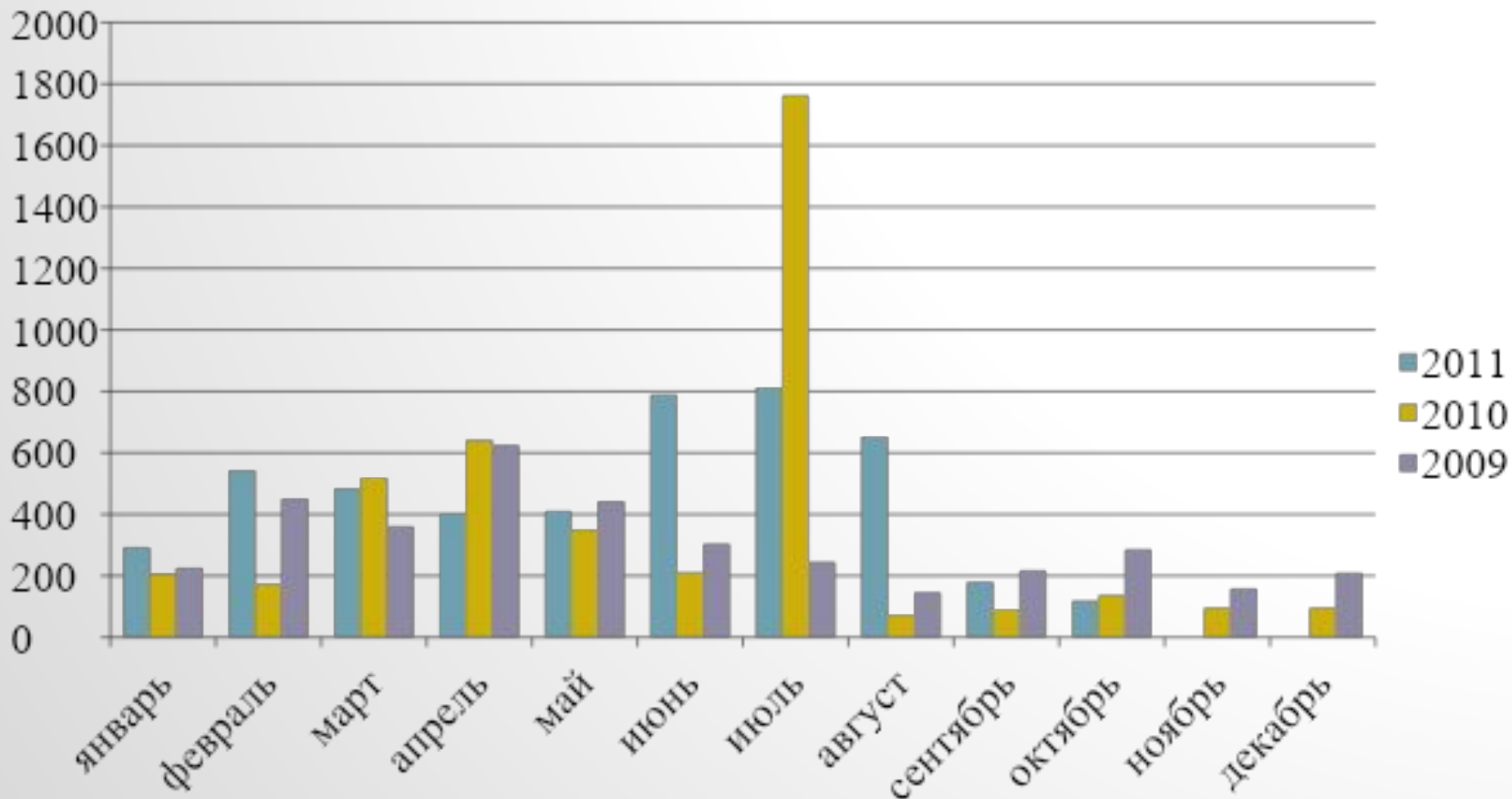
Биохимические методы



Динамика количества образцов по годам



Динамика количества образцов по месяцам





Спасибо за внимание!

