



# Формирование международной проектной команды для выполнения многоцелевого проекта в области ИТ.

Игорь Ковалев

Директор по ИТ проектам, Форд Соллерс

Москва, 23 мая 2012



**Цель программы –  
обеспечить запуск ИТ  
систем для СП с целью  
автоматизации его  
деятельности во всех  
областях с тем, чтобы стать  
одним из лидирующих  
игроков в Российском  
автомобильном секторе.**

# Основные метрики программы

- Область – ИТ решения для запуска новых областей бизнеса и новых производственных единиц
- Сроки – 2011-2015
- Бюджет - \$X



Вклад Форд – завод в г.  
Всеволожск и офис продаж



Вклад Соллерс – 2 завода в  
г.г. Елабуга и Наб. Челны

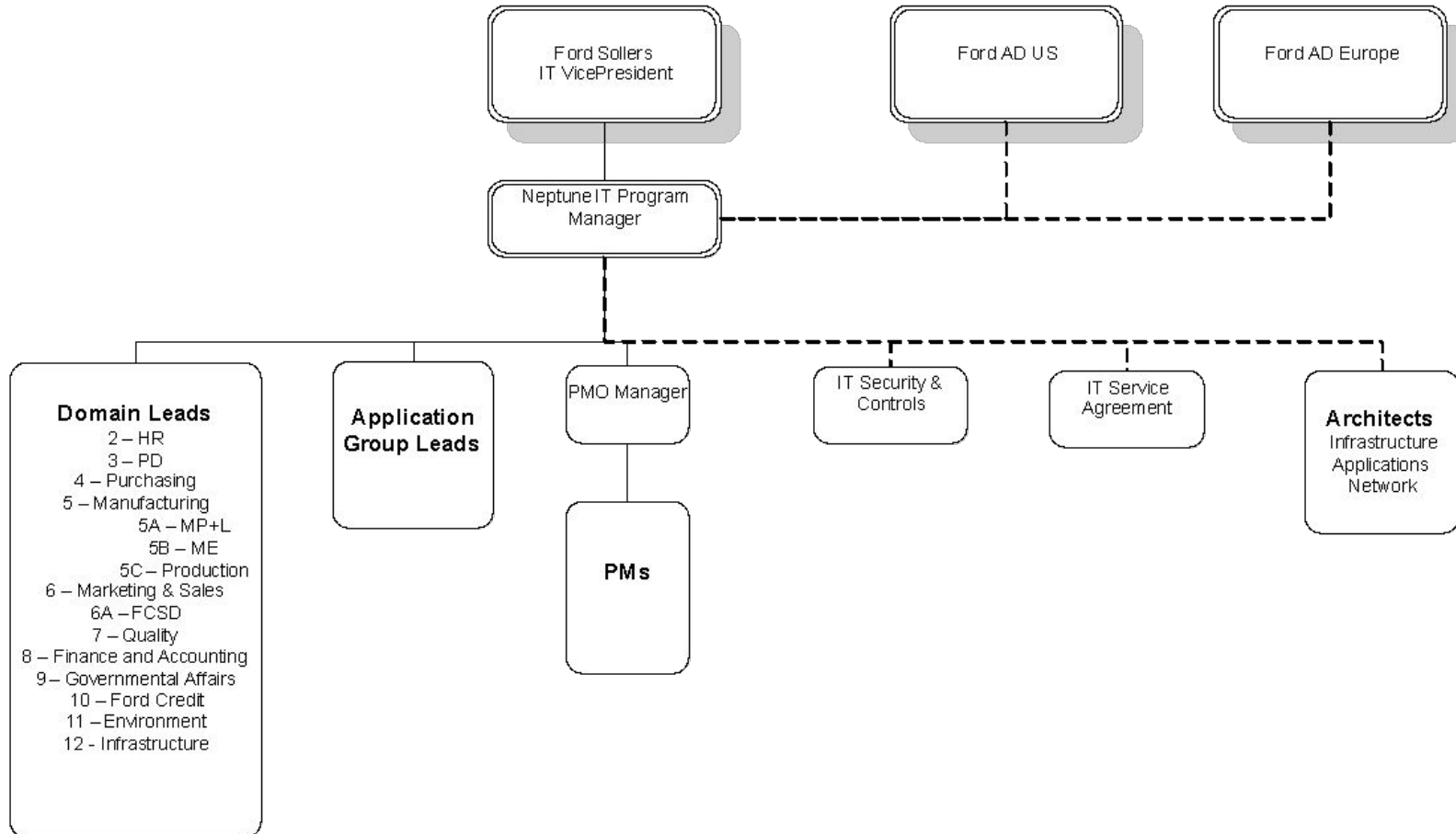


# Специфика проекта

- Сфера деятельности СП будет включать производство, импорт, дистрибуцию и НИОКР
- СП соответствует требованиям постановления 166.
- глобальные решения Форд и локальные решения Соллерс
- распределенная схема поддержки Форд
- Соответствие политике Форд в области ИТ
- культурные различия

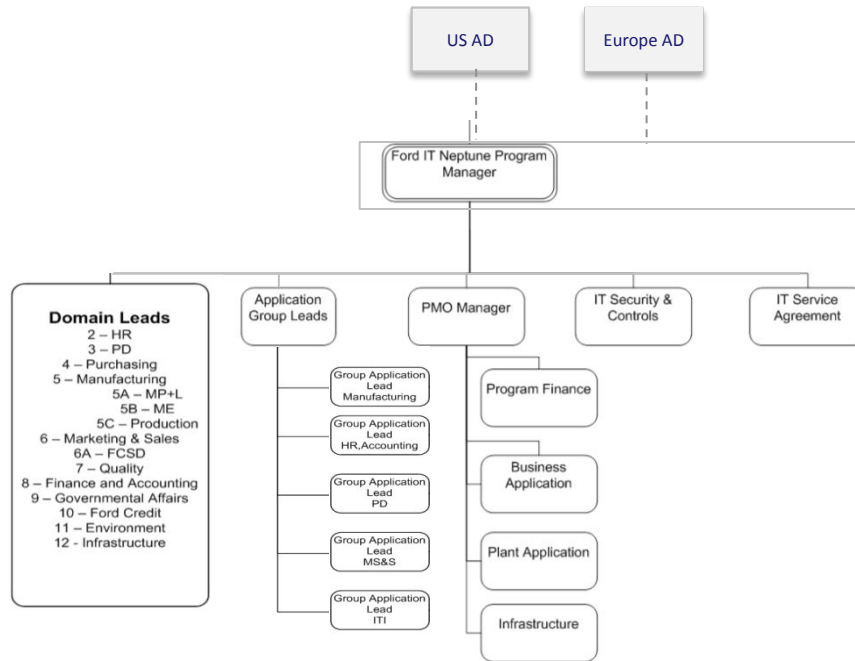


# Проектная команда

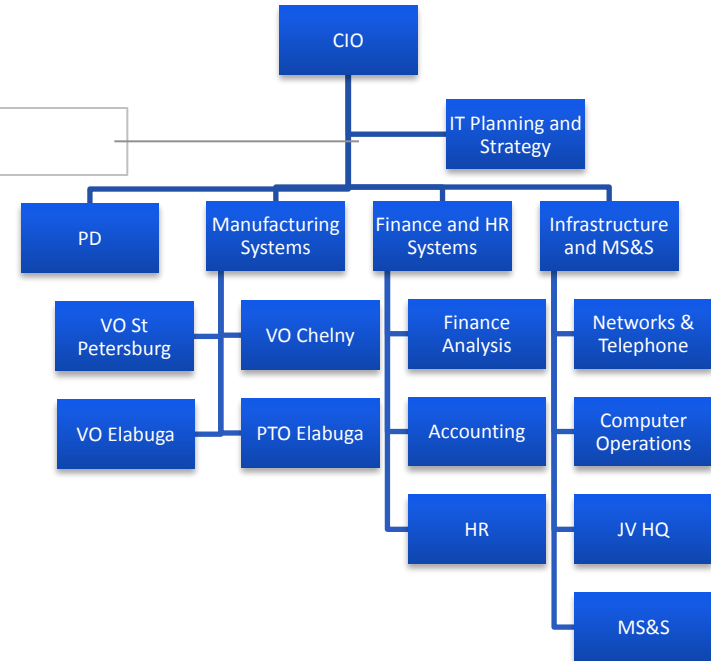




### Отдел ИТ Форд



### Форд Соллерс ИТ



# Структура программы

## ● Релиз

- Проект
  - Под-проект

### Название релиза

Запуск СП и сборки Транзит в Елабуге

Запуск сборки Эксплорер в Елабуге

Запуск сборки ХХХ

ИТ Инфраструктура СП

Запуск полного цикла ХХХ

Запуск не-производственных систем

Запуск полного цикла ХХХ

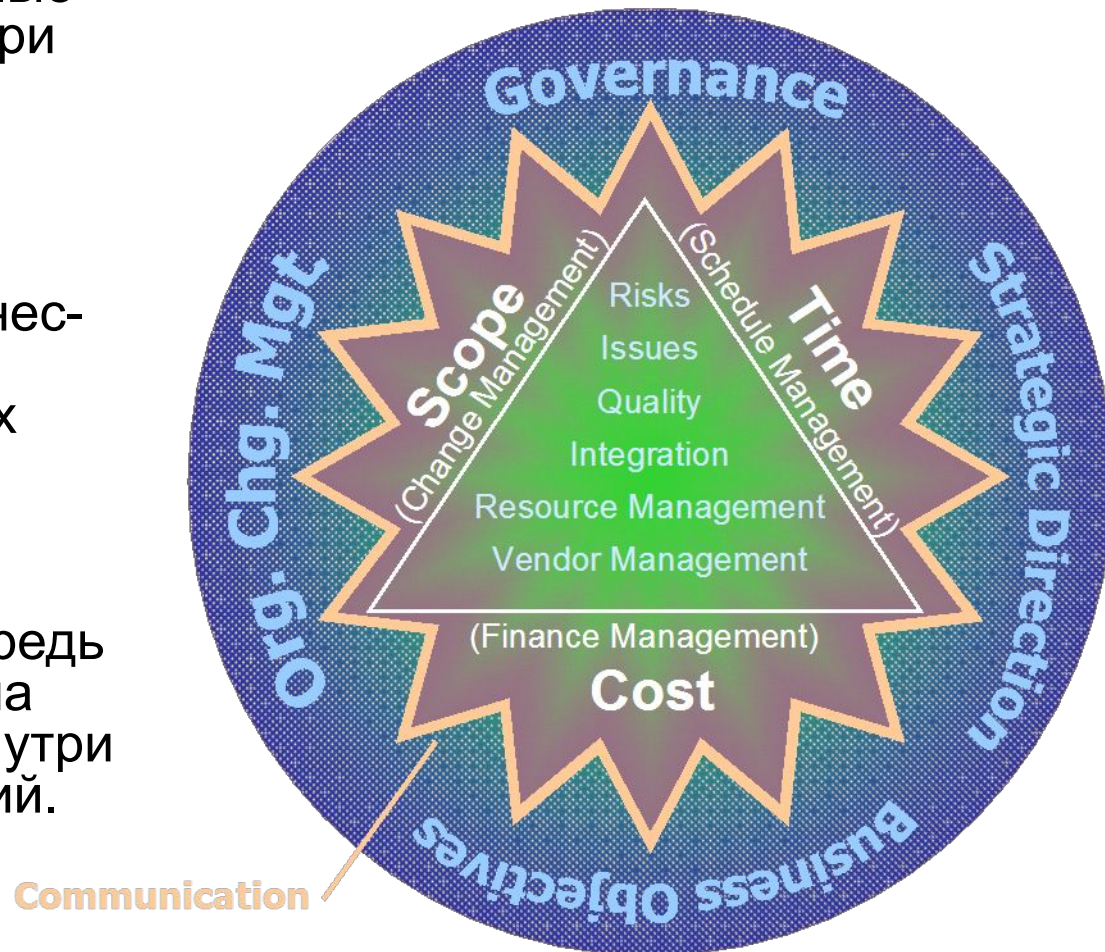
Запуск производства двигателей



# Управление – важнейший компонент программы и руководства проектом



- Схема отражает различные уровни напряжения внутри любого проекта.
- Внешняя сфера, непосредственно соприкасающаяся с бизнес-задачами, оказывают влияние на три основных ограничения (область, стоимость и время).
- Эти нагрузки в свою очередь увеличивают давление на процессы управления внутри треугольника ограничений.





# Контроль управления изменениями

Вице-президент СП по ИТ  
Зам Вице-президента  
Менеджер программы  
Менеджер офиса  
Менеджер уровня услуг

Программный  
комитет

Еженедельно

Менеджеры  
проектов  
Лидеры ИТ групп

Встреча  
группы по финансам

ОП

Логи-  
сти-  
ка

итд

Еженедельно

Этот уровень  
управления

# Риски и Проблемы





**Level 1 – Executive Board**

- Provide strategic direction to the program
- Define key success metrics and prioritization (time, scope, budget, quality etc)
- Cross Business function Alignment

**Заинтересованные стороны :**  
 Stephen Odell , OCM  
 Program Sponsor:  
 IT –  
 Program Manager –

**Level 2 –Steering Committee**

- Guide program delivery, issue and risk resolution and escalation point
- Approve business case and program funding
- Monitor Program status and Deliverables in line with agreed plan
- Agree prioritisation and program scheduling
- Support availability of resources
- Agree mitigation plans against identified risks

**Заинтересованные стороны :**  
**Sponsor –**  
**Mfg –**  
**MS&S –**  
**Finance –**  
**PD -**  
**Quality -**  
**Purchasing -**  
**HR –**  
**OGC –**  
**FS IT –**  
**Program Manager –**

**Level 3 –Program Delivery Team**

- Deliver agreed plan
- Deliver prioritisation and program scheduling
- Monitor Financial Status of projects
- Monitor Project status and Deliverables in line with agreed plan

**Заинтересованные стороны:**  
 Neptune IT program team  
 Business teams





Scorecard

Period Ending: 19-Apr-2012

<b>Title</b>	Neptune Program			<b>Manager</b>	Igor Kovalev	<b>Business Owner</b>	Theodore Cannis	
<b>Description</b>	The Neptune Program Goal is to support Ford Sollers JV Business processes and Business timings in such a way that all Ford IT services and IT components become an integrated part of the Ford Sollers JV stand-alone environment, whilst providing positive quality impact on the existing Business processes so that all business scope is provided to the JV via the Ford Motor Company IT Organisation.							
<b>Start Date</b>	<b>Baseline Plan</b>	<b>Est/Act</b>	<b>Variance</b>	<b>Re-Baselines</b>	<b>*Prior/Current Status</b>		<b>Approval Status</b>	Approved
<b>Finish Date</b>	29-Apr-2011	29-Apr-2011	0.00	1				
	31-Jul-2013	31-Jul-2013	0.00					
<b>Status Comments</b>	The Status is RED because:							

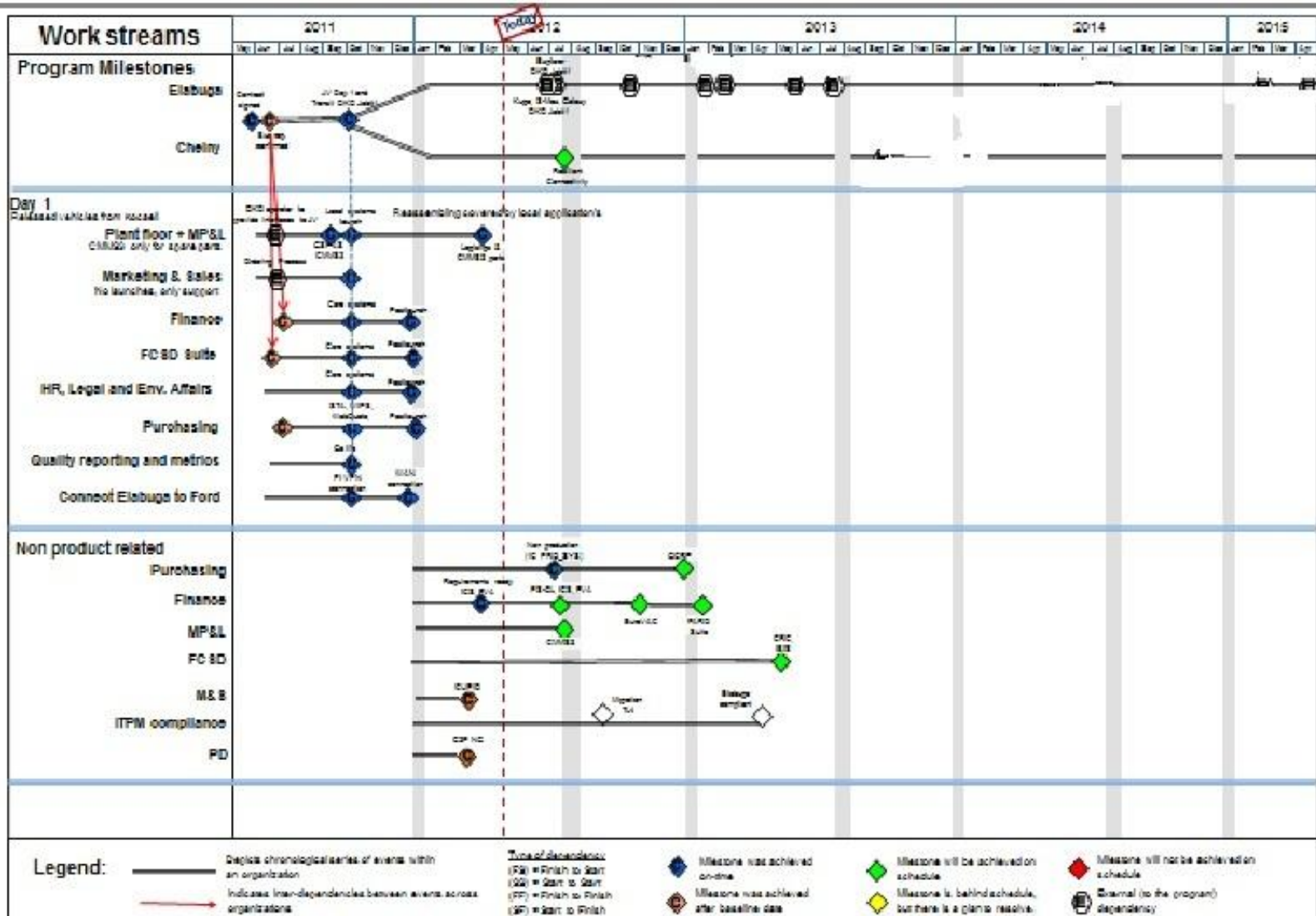
Started/Active Details

Program/Project	Baseline Finish	Forecast/ Actual Finish	Stage	Re-Baseline	Calculated Financial \$ (USD) Actual vs. Budget	Calculated Schedule Foundational MS Complete vs. Due	*Subjective Overall
140	30-Nov-2012	30-Nov-2012	ID & Assess				
110	30-Jun-2012	30-Sep-2012	Build				
120	21-Dec-2012	21-Dec-2012	Build				
130	21-Dec-2012	21-Dec-2012	Build				
200 ITO JV Infrastructure	31-Jul-2013	31-Jul-2013	Design				
400 Not Product Related	19-Dec-2012	31-Dec-2012	Build				
Started Total: Neptune Program	31-Jul-2013	31-Jul-2013		1			





Neptune – Program milestones



СПАСИБО!

