



Главное управление архитектуры и
градостроительства Кемеровской области

Ведение информационных систем
градостроительной деятельности в
Кемеровской области

Заместитель главного архитектора области
Востриков Евгений Викторович

Документы градостроительной деятельности

- Схемы территориального планирования и генеральные планы
- Правила землепользования и застройки
- Проекты планировки и проекты межевания
- Градостроительные планы земельных участков
- Результаты инженерных изысканий и проектная документация
- Решения о резервировании и изъятии земельных участков
- Разрешения на строительство
- Решения о предоставлении разрешения на отклонение от предельных параметров разрешенного строительства
- Решения о предоставлении разрешения на условно разрешенный вид использования
- Акт приемки объекта капитального строительства
- Разрешение на ввод объекта в эксплуатацию
- Другие документы и материалы

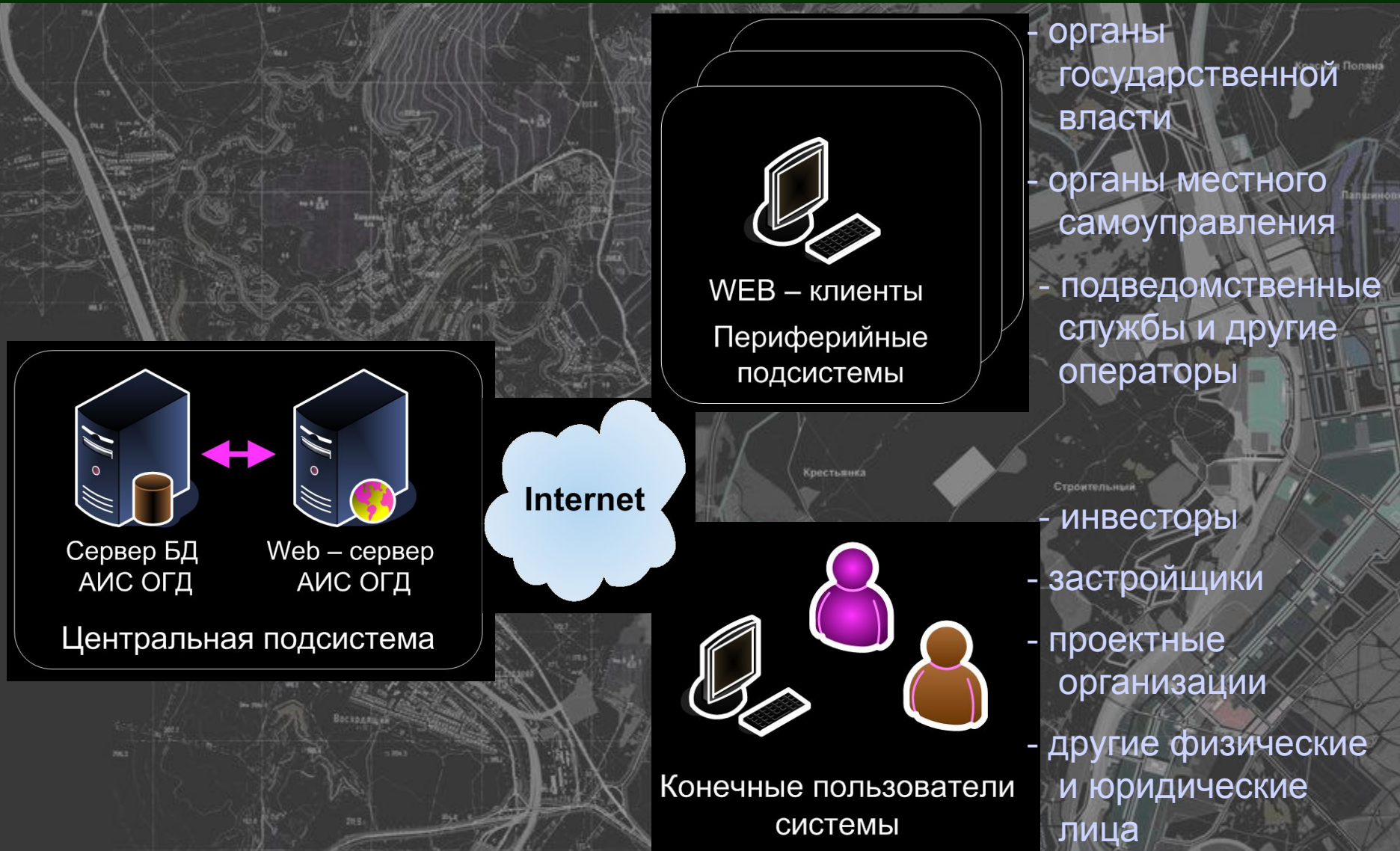
Из градостроительного кодекса РФ:

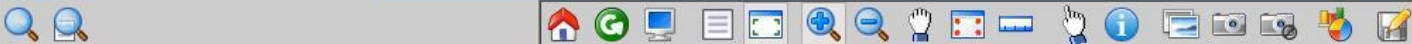
Глава 7.

Статья 56, п.1 «Информационные системы обеспечения градостроительной деятельности – организованный в соответствии с требованиями настоящего Кодекса систематизированный свод документированных сведений о развитии территорий, об их застройке, о земельных участках, об объектах капитального строительства и иных необходимых для осуществления градостроительной деятельности сведений»

Статья 57, п.1 «Ведение информационных систем обеспечения градостроительной деятельности осуществляется органами местного самоуправления городских округов, муниципальных районов, путем сбора, документирования, актуализации, обработки, систематизации, учета и хранения сведений, необходимых для осуществления градостроительной деятельности»

Структура автоматизированной системы





- СУБЪЕКТ РОССИЙСКОЙ ФЕДЕРАЦИИ
 - Вологодская область
 - Калужская область
 - Кемеровская область**
 - РАЗДЕЛ ИСОГД
 - Территориальное планирование РФ в части СРФ
 - Территориальное планирование СРФ
 - Правила застройки и землепользования
 - Планировка территорий
 - Результаты инженерных изысканий
 - Изъятие и резервирование ЗУ
 - Застроенные и подлежащие застройке ЗУ
 - ГОРОДСКОЙ ОКРУГ
 - Город Междуреченск
 - РАЗДЕЛ ИСОГД
 - Территориальное планирование РФ в части МО
 - Территориальное планирование СРФ в части МО
 - Территориальное планирование МО
 - Правила застройки и землепользования
 - Планировка территорий
 - Результаты инженерных изысканий
 - Изъятие и резервирование ЗУ
 - Застроенные и подлежащие застройке ЗУ
 - Тематические подборки
 - Смоленская область

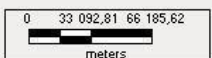
MapXtreme 2005 © SDK Developer License, © 2007 PB MapInfo Corporation.



Кемеровская область

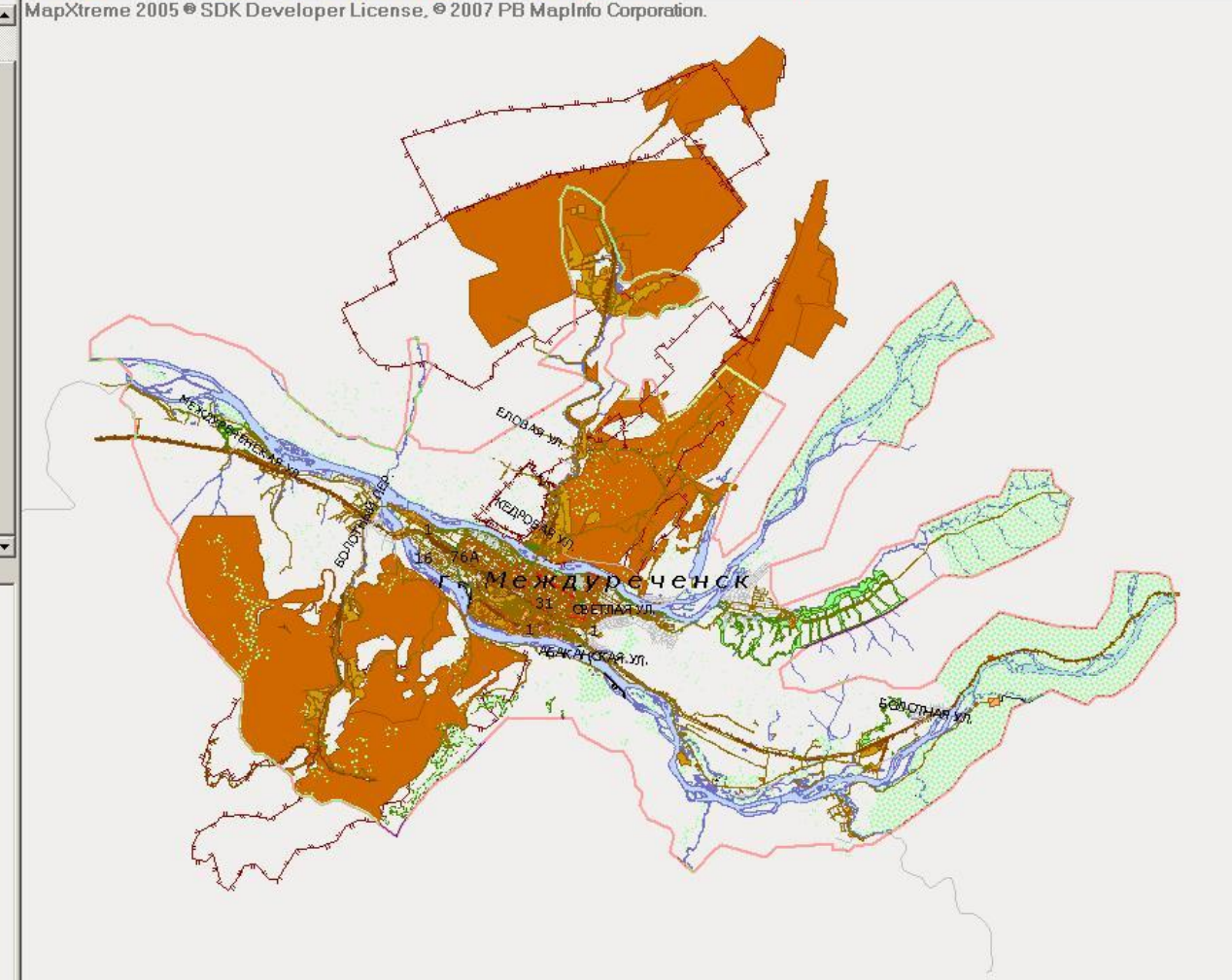
Муниципальное образование Папки документов

Тип: Субъект Российской Федерации
Код ОКТМО: 32



Размер карты (ширина) 672446 м

- Калужская область
- Кемеровская область
 - РАЗДЕЛ ИСОГД
 - Территориальное планирование РФ в части СРФ
 - Территориальное планирование СРФ
 - Правила застройки и землепользования
 - Планировка территорий
 - Результаты инженерных изысканий
 - Изъятие и резервирование ЗУ
 - Застроенные и подлежащие застройке ЗУ
 - Городской округ
 - Город Междуреченск**
 - РАЗДЕЛ ИСОГД
 - Территориальное планирование РФ в части М
 - Территориальное планирование СРФ в части I
 - Территориальное планирование МО
 - КАРТЫ ИСОГД
 - Данные отсутствуют
 - Правила застройки и землепользования
 - Планировка территорий
 - Результаты инженерных изысканий
 - Изъятие и резервирование ЗУ
 - Застроенные и подлежащие застройке ЗУ
 - Тематические подборки
- Смоленская область



Город Междуреченск

Муниципальное образование Папки документов

Тип: **Городской округ**
 Код ОКТМО: **32 725 000**
 Коды ОКАТО НП, находящиеся на территории МО: **32 217 810 001, 32 217 810 002, 32 217 812 001, 32 217 812 002, 32 217 812 003, 32 217 812 005, 32 217 812 006, 32 217 812 007, 32 217 815 001, 32 217 815 002**



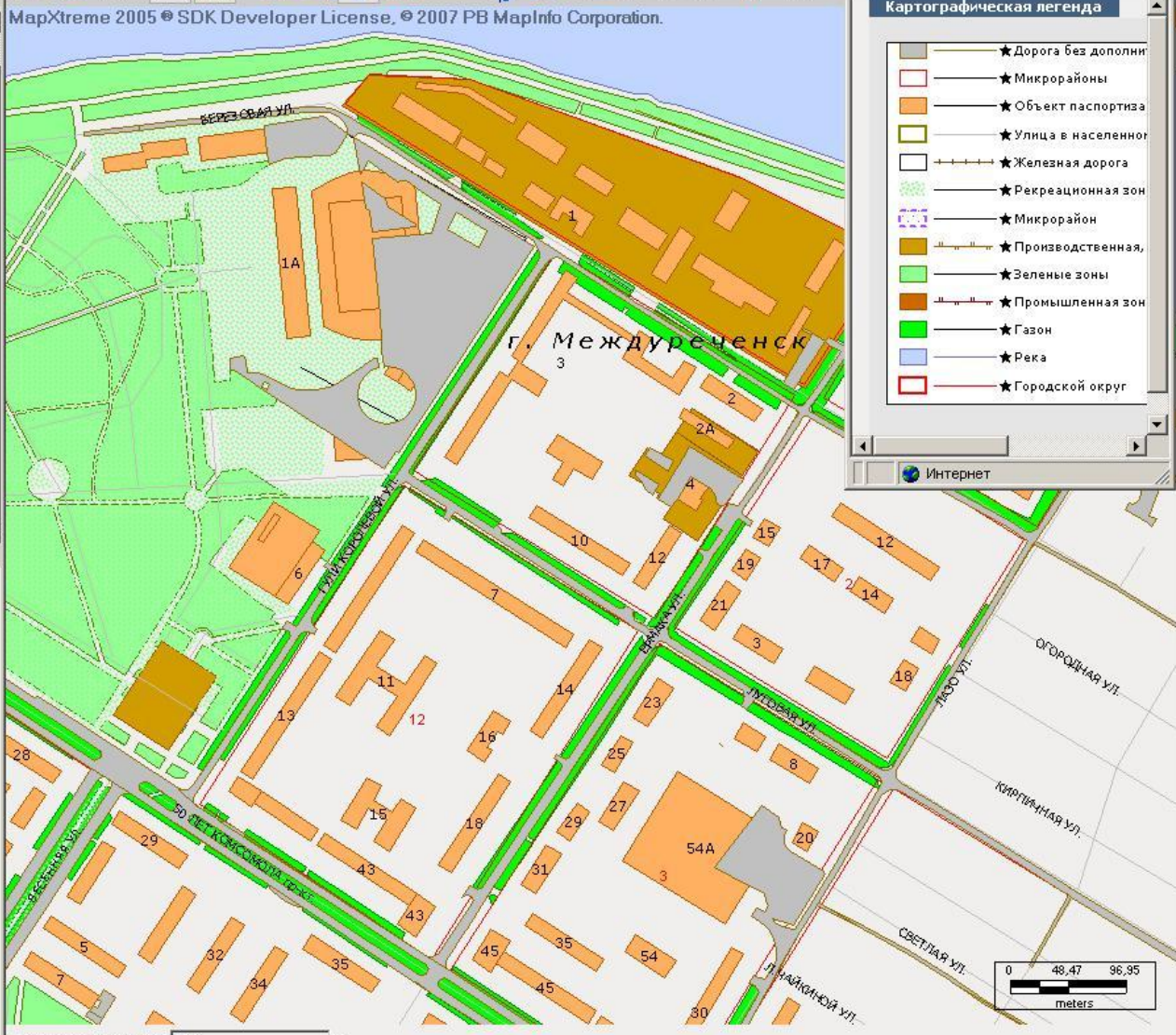
Размер карты (ширина) 39171 м

Калужская область
 Кемеровская область
 РАЗДЕЛ ИСОГД
 Территориальное планирование РФ в части СРФ
 Территориальное планирование СРФ
 Правила застройки и землепользования
 Планировка территорий
 Результаты инженерных изысканий
 Изъятие и резервирование ЗУ
 Застроенные и подлежащие застройке ЗУ
 Городской округ
Город Междуреченск
 РАЗДЕЛ ИСОГД
 Территориальное планирование РФ в части М
 Территориальное планирование СРФ в части I
 Территориальное планирование МО
 КАРТЫ ИСОГД
 Данные отсутствуют
 Правила застройки и землепользования
 Планировка территорий
 Результаты инженерных изысканий
 Изъятие и резервирование ЗУ
 Застроенные и подлежащие застройке ЗУ
 Тематические подборки
 Смоленская область

Город Междуреченск

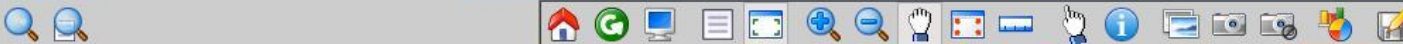
Муниципальное образование Папки документов

Тип: **Городской округ**
 Код ОКТМО: **32 725 000**
 Коды ОКАТО НП, находящихся на территории МО: **32 217 810 001, 32 217 810 002, 32 217 812 001, 32 217 812 002, 32 217 812 003, 32 217 812 005, 32 217 812 006, 32 217 812 007, 32 217 815 001, 32 217 815 002**



Размер карты (ширина) 985 м

Сейсмоязвимость. Портал уровня СРФ



- РАЗДЕЛ ИСОГД
- ГОРОДСКОЙ ОКРУГ
- Город Междуреченск
 - РАЗДЕЛ ИСОГД
 - АДРЕСНЫЙ ПРЕФИКС
 - 50 ЛЕТ КОМСОМОЛА пр-кт.
 - Березовая ул.
 - Брянская ул.
 - Весенняя ул.
 - Вокзальная ул.
 - Гончаренко ул.
 - Горького ул.
 - Гули Королевой ул.
 - ДЗЕРЖИНСКОГО УЛ.
 - Ермака ул.
 - Интернациональная ул.
 - Карташова ул.
 - Комарова ул.
 - Коммунистический пр-кт.
 - Космонавтов ул.
 - Кузнецкая ул.
 - Лазо ул.
 - Луговая ул.
 - Лукиянова ул.
 - Дом № 1
 - Дом № 2**

Дом № 2

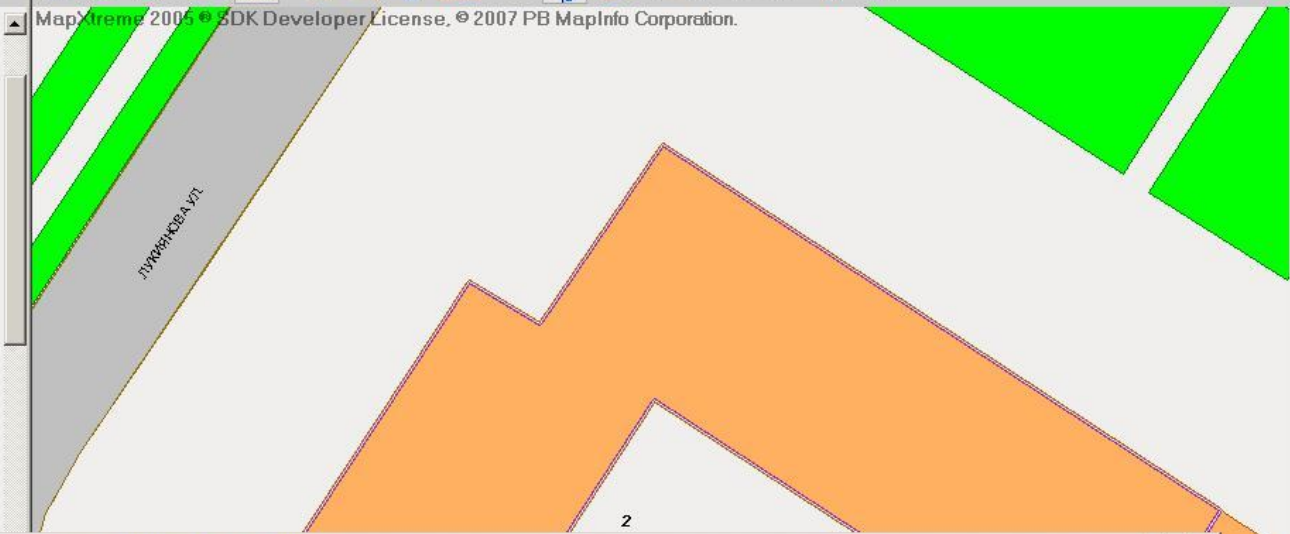
Объект паспортизации Папки документов

Адрес: Кемеровская область, город Междуреченск, Лукиянова ул., дом № 2



Размер карты (ширина) 312 м

- РАЗДЕЛ ИСОГД
- ГОРОДСКОЙ ОКРУГ
- Город Междуреченск
- РАЗДЕЛ ИСОГД
- АДРЕСНЫЙ ПРЕФИКС
- 50 ЛЕТ КОМСОМОЛА пр-кт.
- Березовая ул.
- Брянская ул.
- Весенняя ул.
- Вокзальная ул.
- Гончаренко ул.
- Горького ул.
- Гули Королевой ул.
- ДЗЕРЖИНСКОГО УЛ.
- Ермака ул.
- Интернациональная ул.
- Карташова ул.
- Комарова ул.
- Коммунистический пр-кт.
- Космонавтов ул.
- Кузнецкая ул.
- Лазо ул.
- Луговая ул.



Объект паспортизации

Адрес:
Кемеровская обл
Лукианова ул, д

Дом №92
Строение №1

Общие свойства объекта | Карточка-паспорт | Фото

- Раздел 1. Информация по объекту
 - 1.1. Общие данные по объекту
 - 1.2. Объемно-планировочные показатели объекта
 - 1.3. Конструктивные показатели объекта
- Раздел 2. Антисейсмические мероприятия
 - 2.1. Объемно-планировочные показатели объекта
 - 2.2. Конструктивные мероприятия
- Раздел 3. Характерные признаки состояния
- Раздел 4. Информация по инженерно-сейсмическим условиям
 - 4.1. Категория грунтов основания
 - 4.2. Расчетная сейсмостойкость объекта (при проектировании)**
 - 4.3. Сейсмичность территории по картам ОСР-97
 - 4.4. Сейсмичность площадки по данным СМР
- Раздел 5. Анализ сейсмостойкости
- Раздел 6. Параметры сейсмического риска

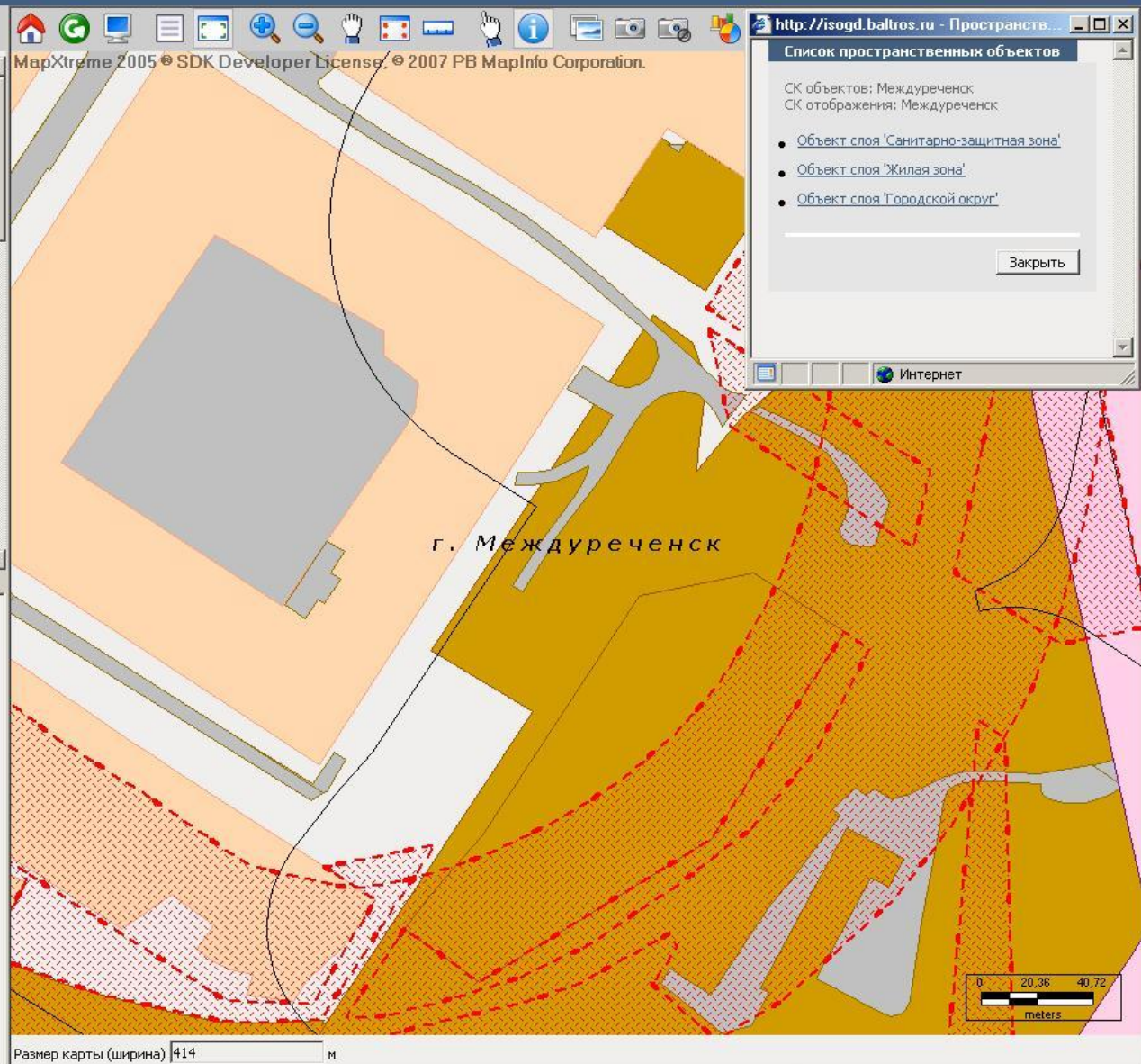
Раздел 4. Информация по инженерно-сейсмическим условиям

- 4.1. Категория грунтов основания
- 4.2. Расчетная сейсмостойкость объекта (при проектировании)
- 4.3. Сейсмичность территории по картам ОСР-97
- 4.4. Сейсмичность площадки по данным СМР

4.1. Категория грунтов основания	II-3
4.2. Расчетная сейсмостойкость объекта (при проектировании)	6
4.3. Сейсмичность территории по картам ОСР-97	7
4.4. Сейсмичность площадки по данным СМР	7

Выход Сейсмоустойчивость. Портал уровня СРФ

- СУБЪЕКТ РОССИЙСКОЙ ФЕДЕРАЦИИ
 - Вологодская область
 - Калужская область
 - Кемеровская область
 - РАЗДЕЛ ИСОГД
 - ГОРОДСКОЙ ОКРУГ
 - Город Междуреченск
 - РАЗДЕЛ ИСОГД
 - Территориальное планирование РФ в части М
 - Территориальное планирование СРФ в части I
 - Территориальное планирование МО
 - Правила застройки и землепользования
 - Планировка территорий
 - Результаты инженерных изысканий
 - Изъятие и резервирование ЗУ
 - Застроенные и подлежащие застройке ЗУ
 - Тематические подборки
 - КАРТЫ ИСОГД
 - Информация для инвестора
 - Информация для собственника
 - Данные отсутствуют
 - АДРЕСНЫЙ ПРЕФИКС
 - 50 ЛЕТ КОМСОМОЛА пр-кт.
 - Березовая ул.
 - Брянская ул.



http://isogd.baltros.ru - Пространств...

Список пространственных объектов

СК объектов: Междуреченск
СК отображения: Междуреченск

- Объект слоя 'Санитарно-защитная зона'
- Объект слоя 'Жилая зона'
- Объект слоя 'Городской округ'

Закрыть

Информация для инвестора

Папки документов

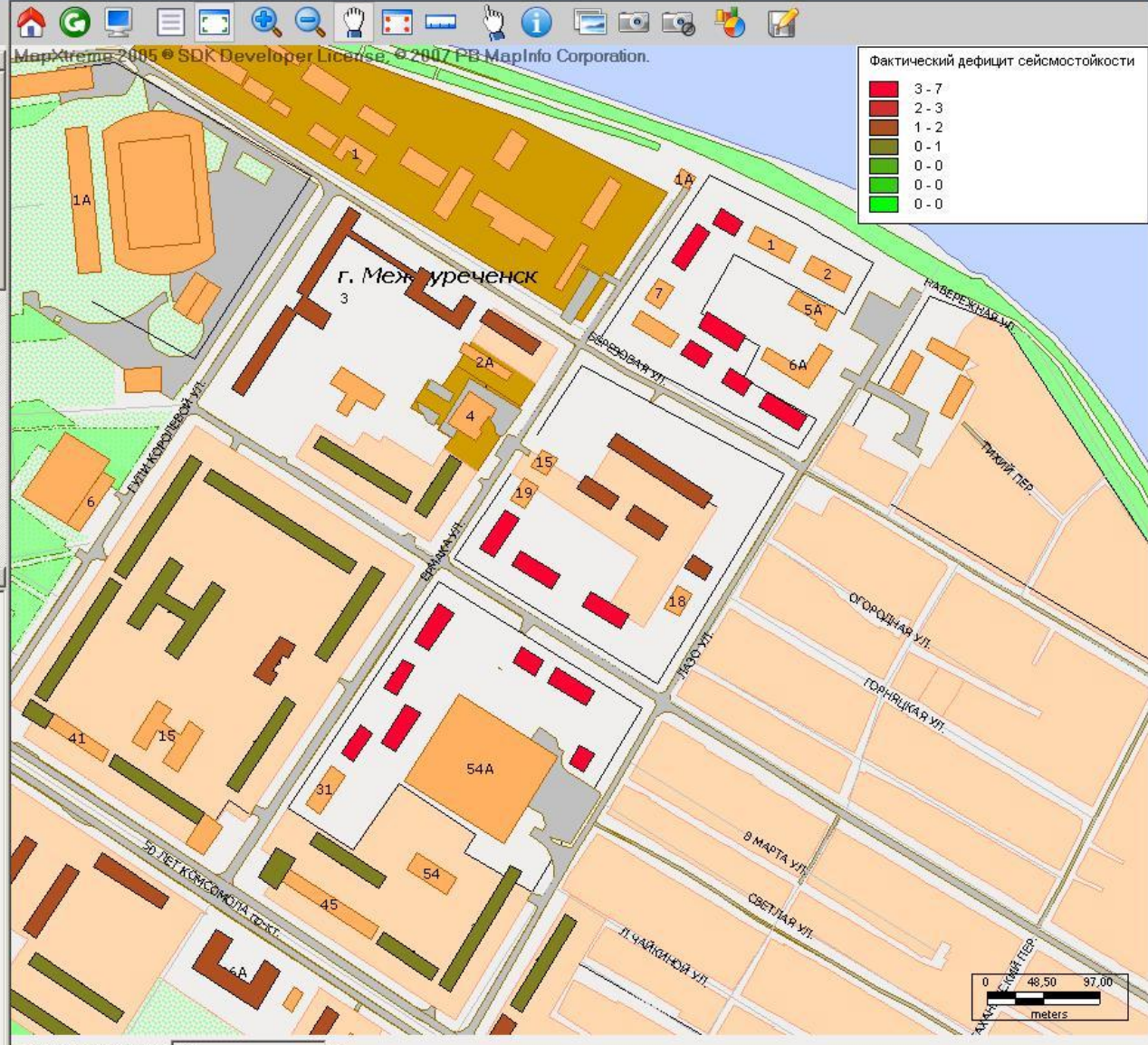
Наименование папки	Дата сохранения	Дата перевода в историю
--------------------	-----------------	-------------------------

- Субъект Российской Федерации
 - Вологодская область
 - Калужская область
 - Кемеровская область
 - РАЗДЕЛ ИСОГД
 - ГОРОДСКОЙ ОКРУГ
 - Город Междуреченск
 - РАЗДЕЛ ИСОГД
 - Адресный префикс
 - 50 ЛЕТ КОМСОМОЛА пр-кт.
 - Березовая ул.
 - Брянская ул.
 - Весенняя ул.
 - Вокзальная ул.
 - Гончаренко ул.
 - Горького ул.
 - Гули Королевой ул.
 - ДЗЕРЖИНСКОГО УЛ.
 - Ермака ул.
 - Интернациональная ул.
 - Дом № 1
 - Дом № 3
 - Дом № 4
 - Дом № 5
 - Дом № 7
 - Дом № 8

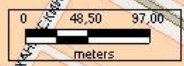
Интернациональная ул.

Префикс адреса Папки документов

Регион: Кемеровская область
 Город: Междуреченск
 Район:
 Топоним:
 Улица: Интернациональная ул.
 Наименование префикса:
 Кемеровская область, город Междуреченск,
 Интернациональная ул.



Размер карты (ширина) 986 м



Социально-экономические результаты

- Повышение информационной открытости органов государственной власти и местного самоуправления
- Сокращение сроков предоставления информации и выдачи разрешительных документов, помощь службе «одного окна»
- Повышение инвестиционной привлекательности
- Повышение эффективности территориального планирования

УСТОЙЧИВОЕ РАЗВИТИЕ ТЕРРИТОРИЙ

Недостатки технологии «WEB-клиент»

- В системе может обращаться только открытая, не секретная информация
- Доступными средствами на местах можно лишь извлекать информацию из банка данных или загружать её. Удаленный доступ не позволяет редактировать картографические данные. Чтобы вносить изменения в схемы и карты необходимо иметь дорогостоящее программное обеспечение в распоряжении пользователя.

Муниципальные образования

Исходные
данные

Договор

Правила
доступа

Оперативная
информация

Операторы

Данные

Правила
доступа

ГУАиГ

РГИС

Техническая
поддержка

Администрация
Кемеровской
области

Правила
доступа

Данные

Конечные пользователи РГИС:

- физ. лица
- коммерческие предприятия
- органы государственной власти

Повышение инвестиционной привлекательности, сокращение сроков предоставления информации и выдачи разрешительных документов, повышение эффективности территориального планирования,
УСТОЙЧИВОЕ РАЗВИТИЕ ТЕРРИТОРИЙ



Красная Поляна

Павловск

Минимальные затраты МО на ИСОГД

- Одна штатная единица, персональный компьютер, скоростной выход в Интернет
- Обучение пользователей системы
- Затраты на перевод существующих материалов в базу данных системы силами компании-оператора
- Договор с компанией-оператором для регулярной актуализации данных т.е. внесения накопленных за определенный период изменений документов

A topographic map of a region, likely in Russia, showing contour lines, a river, and various settlements. The map is rendered in a dark, monochromatic style with a grid overlay. The text "СПАСИБО ЗА ВНИМАНИЕ" is centered over the map in a large, white, serif font. Several place names are visible on the map, including "Красная Поляна" in the upper right, "Павшинское" in the middle right, "Крестынка" in the lower middle, "Строительный" in the lower right, and "Воскресенск" in the lower left.

СПАСИБО ЗА
ВНИМАНИЕ