

База данных электротехнических изделий в AutoCAD Electrical

Ловкова Елена

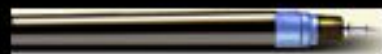
• **ЗАО «ИнформЭлектроСофт»**

Тел.: 8 (903) 722-81-10, 8(495) 165-07-54

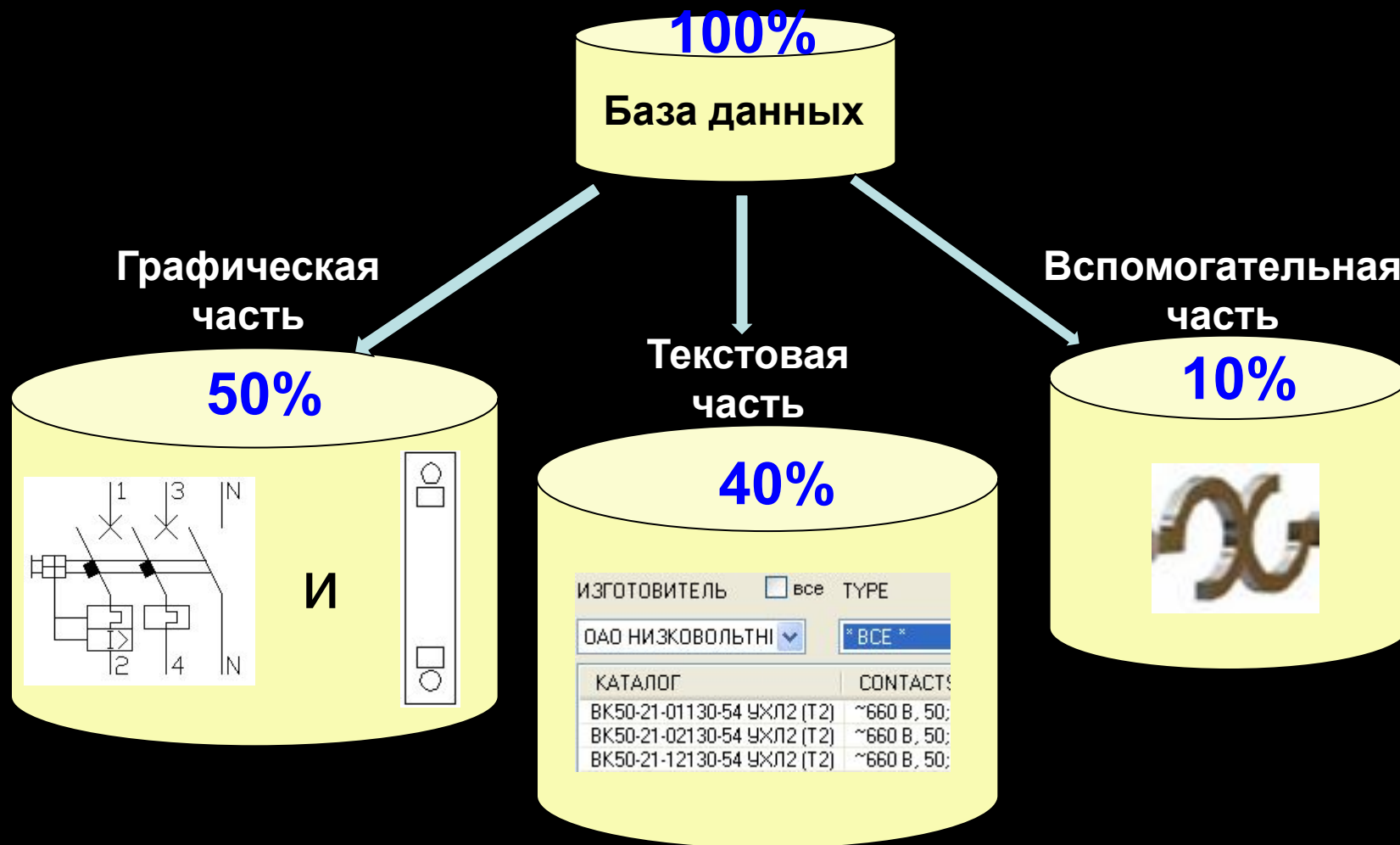
www.iesoft.ru E-mail: **info@iesoft.ru**



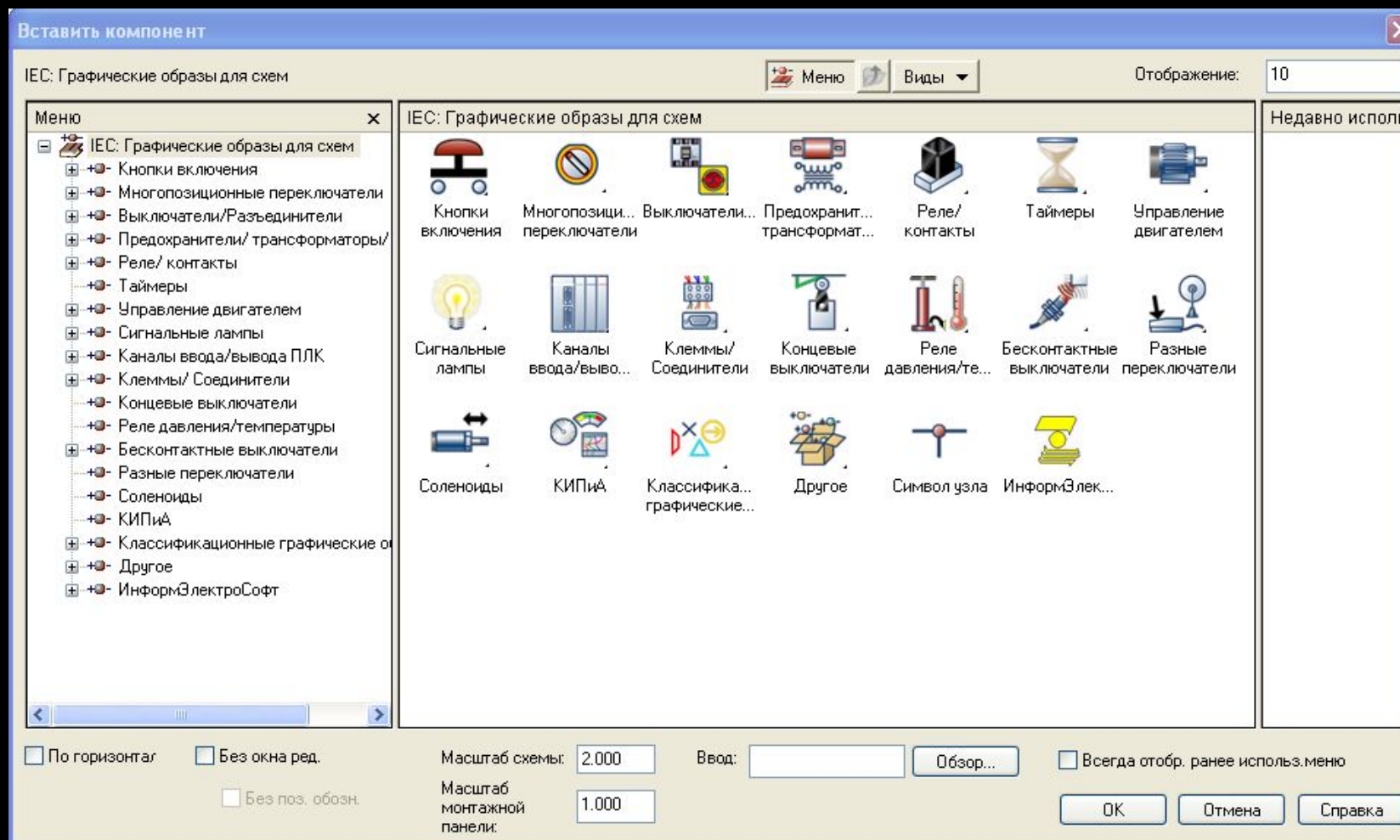
БАЗА ДАННЫХ – краеугольный камень всех САПР



Структура базы данных



Стандарты Баз Данных ГОСТ(ИнформЭлектроСофт), АЕС, JIS, JIC, GB





Достоинства Базы данных по стандарту ГОСТ УГО полностью соответствуют требованиям ГОСТ и ЕСКД

Новая структура графического меню, интуитивно понятная пользователю. Иерархия БД разрабатывается ведущими специалистами Института промышленного развития «Информэлектро», основываясь на многолетнем опыте работы в области баз данных электротехнических изделий

В текстовую базу данных входят электротехнические изделия и приборы производителей России и стран СНГ



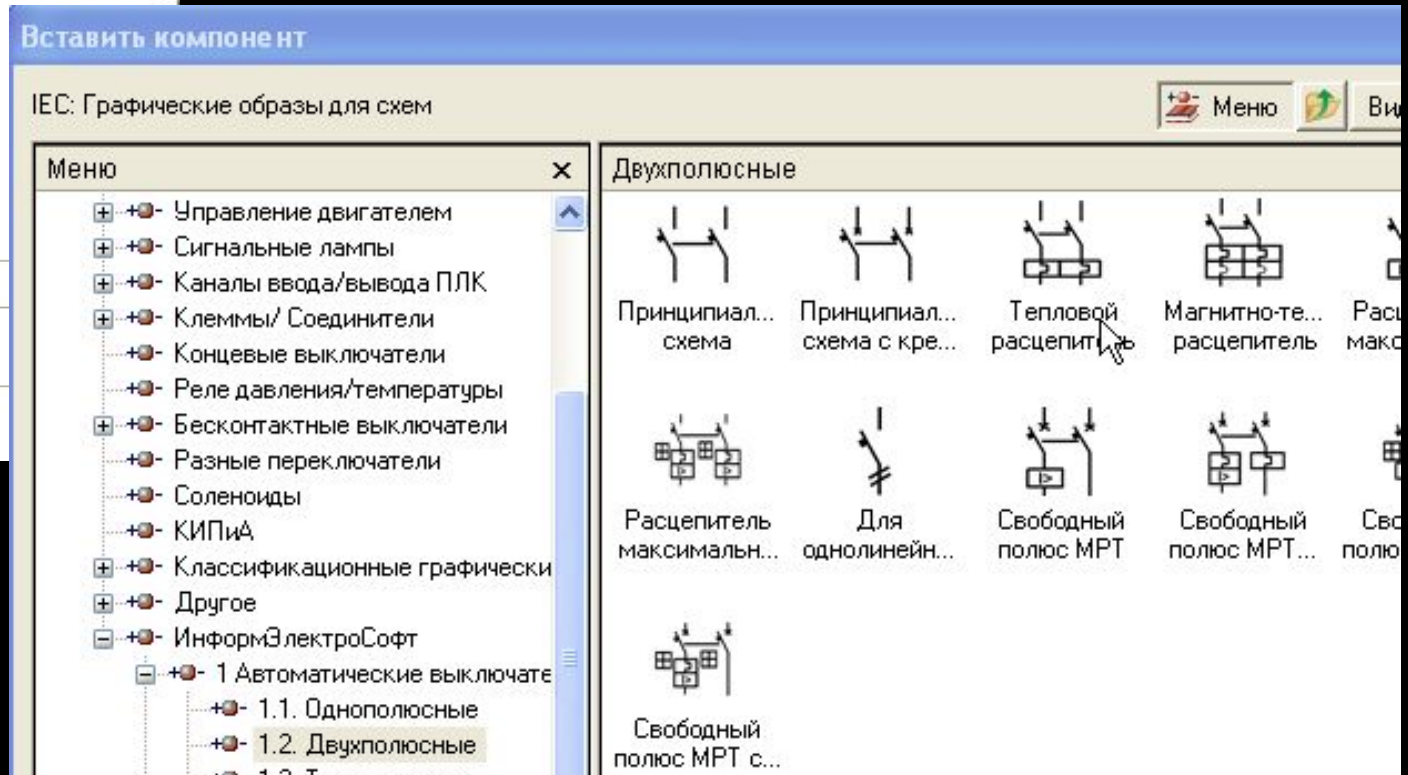
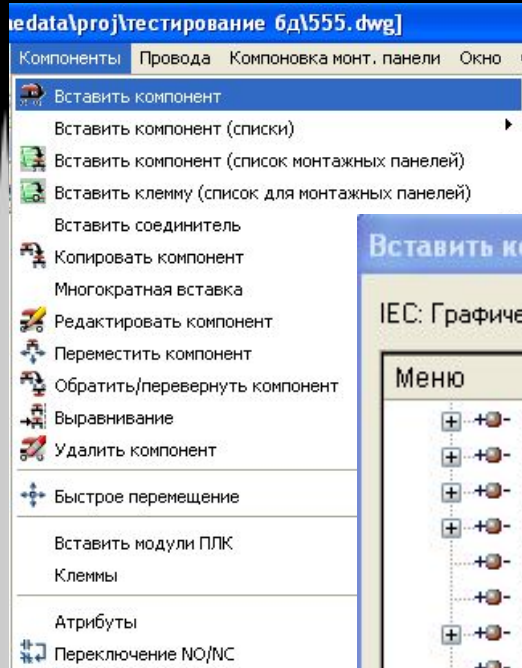
Соответствие нормативно-технической документации

Графическая часть соответствует:

- ГОСТ 2.755-87 (УГО в электрических схемах. Устройства коммутационные и контактные соединения)
- ГОСТ 2.785-70 (Обозначения условные графические. Арматура трубопроводная)
- ГОСТ 21.404-85 (Обозначения условные приборов и средств автоматизации в схемах)
- ГОСТ 2.729-68 (Обозначения условные графические в схемах. Приборы электроизмерительные) и др.
- ЕСКД
- НТД для производителей электротехнических изделий

■ Текстовая часть соответствует данным предоставленным заводами-производителями

Работа с Базой Данных



**1. Команда
Компоненты/Вста
вить компонент**

**2. Выбор компонента из
графического меню**



Вставить / Редактировать компонент ✕

Позиционное обозначение компонента

QF9 фиксированный

Использовать адрес ПЛК
появляется автоматически, можно исправить

Позиц. обоз. **Схема**

Используемые:

Данные каталога

Изготовитель

Каталог

Сборка

Элемент Количество

Номинальные значения

Номинальное значение

Описание

Строка 1

Строка 2

Строка 3

Список:

Перекрестная ссылка

Переопределение компонента

Ссылка на НР

Ссылка на НЗ

Код функциональной группы

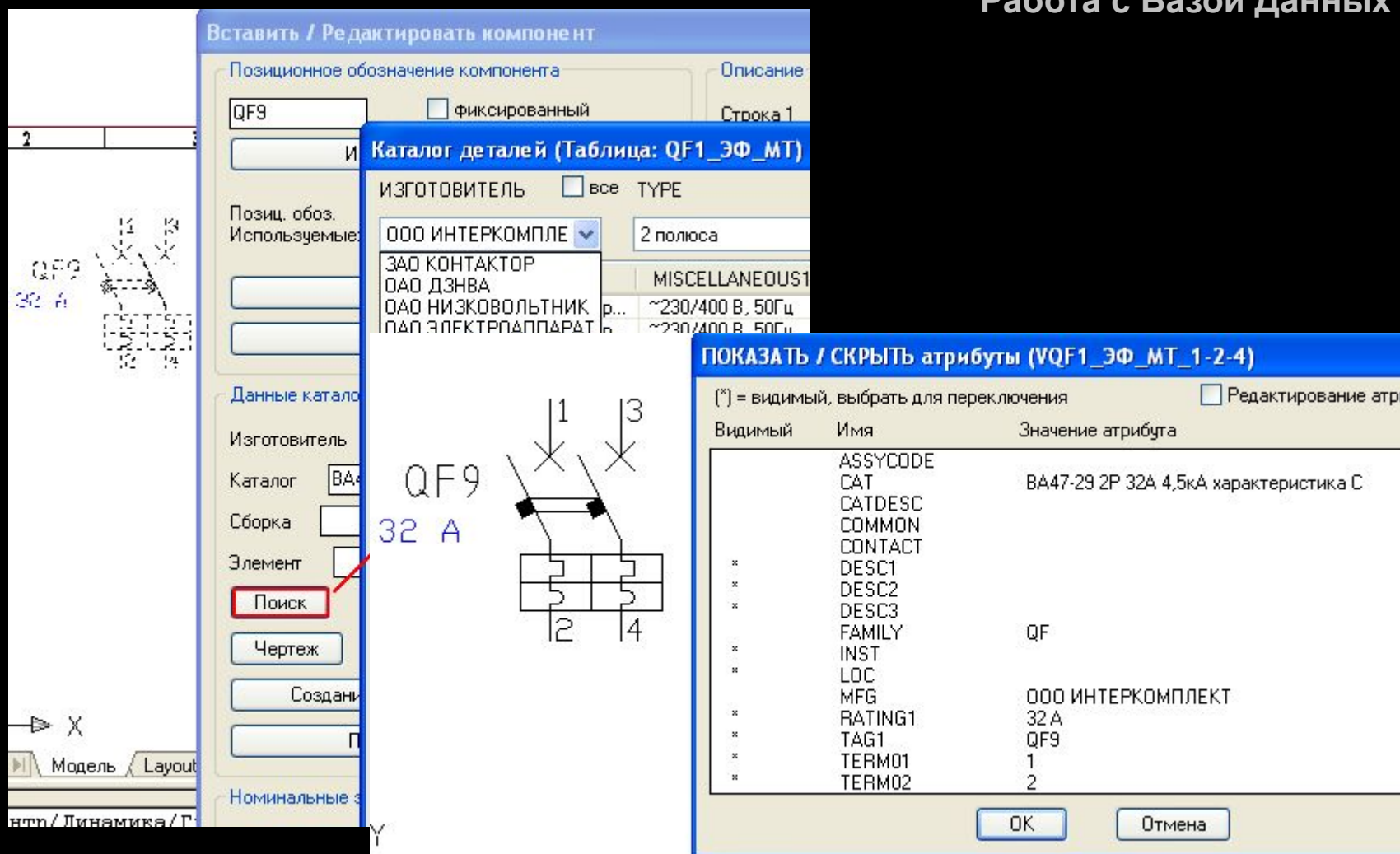
Код места

Выводы

1	<input type="text" value="1"/>	<input type="button" value="←"/>	<input type="button" value="→"/>
2	<input type="text" value="2"/>	<input type="button" value="←"/>	<input type="button" value="→"/>
3	<input type="text" value="3"/>	<input type="button" value="←"/>	<input type="button" value="→"/>

3. Окно Вставить/Редактировать компонент





Вставить / Редактировать компонент

Позиционное обозначение компонента: QF9 фиксированный Описание: Строка 1

Каталог деталей (Таблица: QF1_ЭФ_МТ)

ИЗГОТОВИТЕЛЬ все TYPE

000 ИНТЕРКОМПЛЕ 2 полюса

3А0 КОНТАКТОР MISCELLANEOUS1

0А0 ДЗНВА

0А0 НИЗКОВОЛЬТНИК р... ~230/400 В, 50Гц

0А0 ЭЛЕКТРОАППАРАТ ~230/400 В, 50Гц

ПОКАЗАТЬ / СКРЫТЬ атрибуты (VQF1_ЭФ_МТ_1-2-4)

(*) = видимый, выбрать для переключения Редактирование атрибута

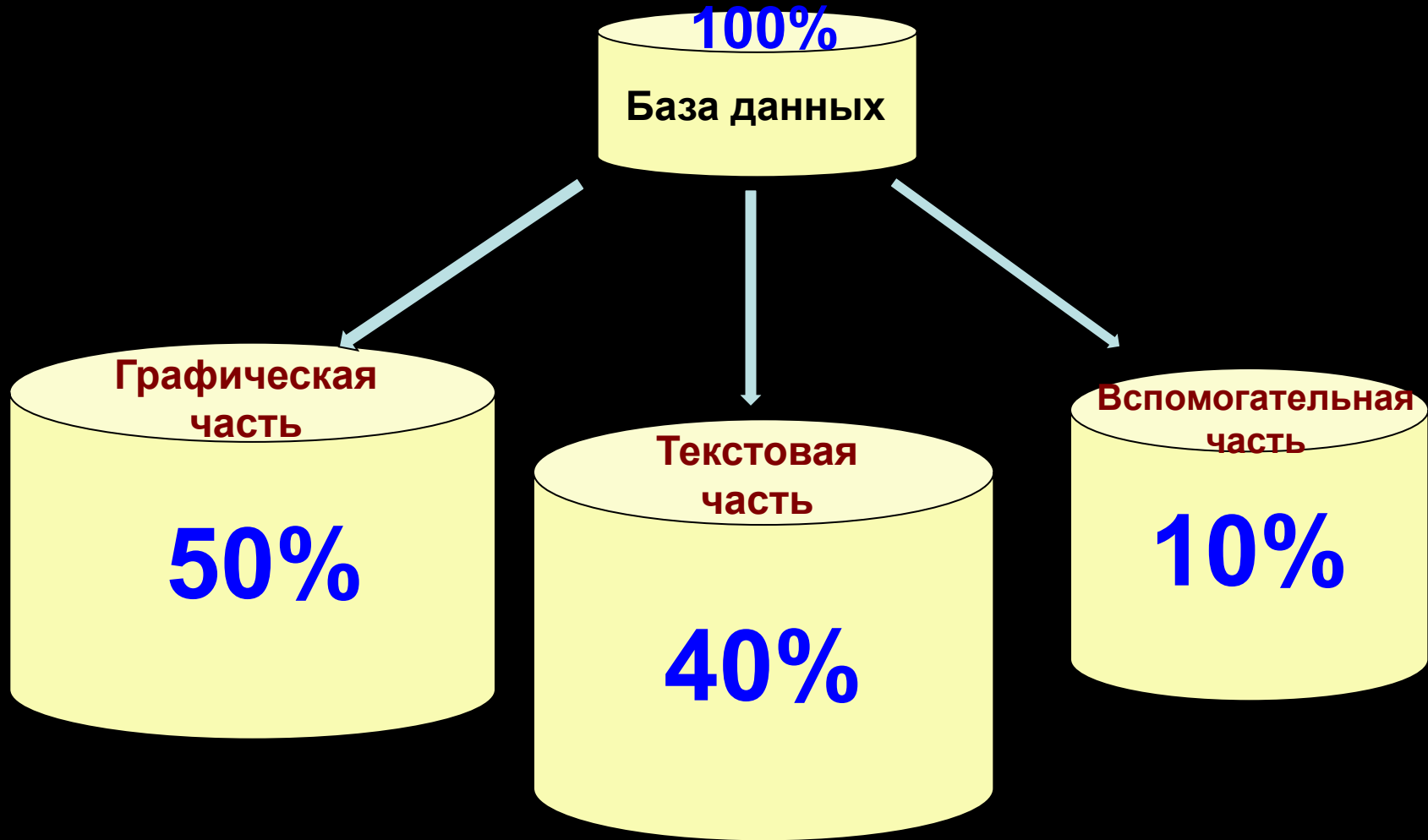
Видимый	Имя	Значение атрибута
	ASSYCODE	
	CAT	BA47-29 2P 32A 4,5кА характеристика С
	CATDESC	
	COMMON	
	CONTACT	
*	DESC1	
*	DESC2	
*	DESC3	
	FAMILY	QF
*	INST	
*	LOC	
*	MFG	000 ИНТЕРКОМПЛЕКТ
*	RATING1	32 А
*	TAG1	QF9
*	TERM01	1
*	TERM02	2

4. Обращение к текстовой БД

5. Результат



СУХОЙ ОСТАТОК



СПАСИБО ЗА ВНИМАНИЕ



•*ИнформЭлектроСофт*

105037 Москва, Городок им. Баумана, д.1, стр.1Б, Южный корпус

Тел.: (495) 165-07-54; Моб. 8 (903) 722-81-10

Факс: (499) 166-36-08

Internet: www.iesoft.ru E mail: info@iesoft.ru