

# *Ориентирование*

*Исмагилова С.Н.,  
учитель ОБЖ*



# **Ориентирование** -

умение определять на местности стороны горизонта по компасу, Солнцу, звёздам и местным признакам.

Компас – это прибор, который помогает определить стороны света. Красная стрелка всегда показывает на юг, а синяя на север. Справа будет восток, а слева запад.



Такие были компасы раньше.



# ПРАВИЛА РАБОТЫ С КОМПАСОМ

- Положите компас на горизонтальную поверхность (или ладонь)
- Стрелка компаса должна быть неподвижной. После этого поверните коробку компаса так, чтобы буква «С» на шкале компаса совпала с тёмным концом магнитной стрелки.

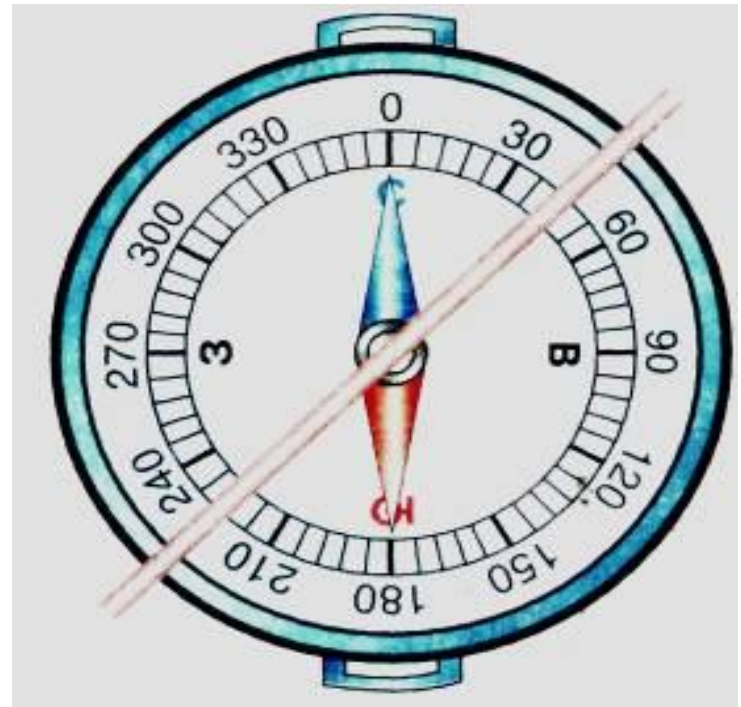
Вы сориентировали компас и подготовили его к работе.



# ПАМЯТКА

## «Последовательность определения азимута»

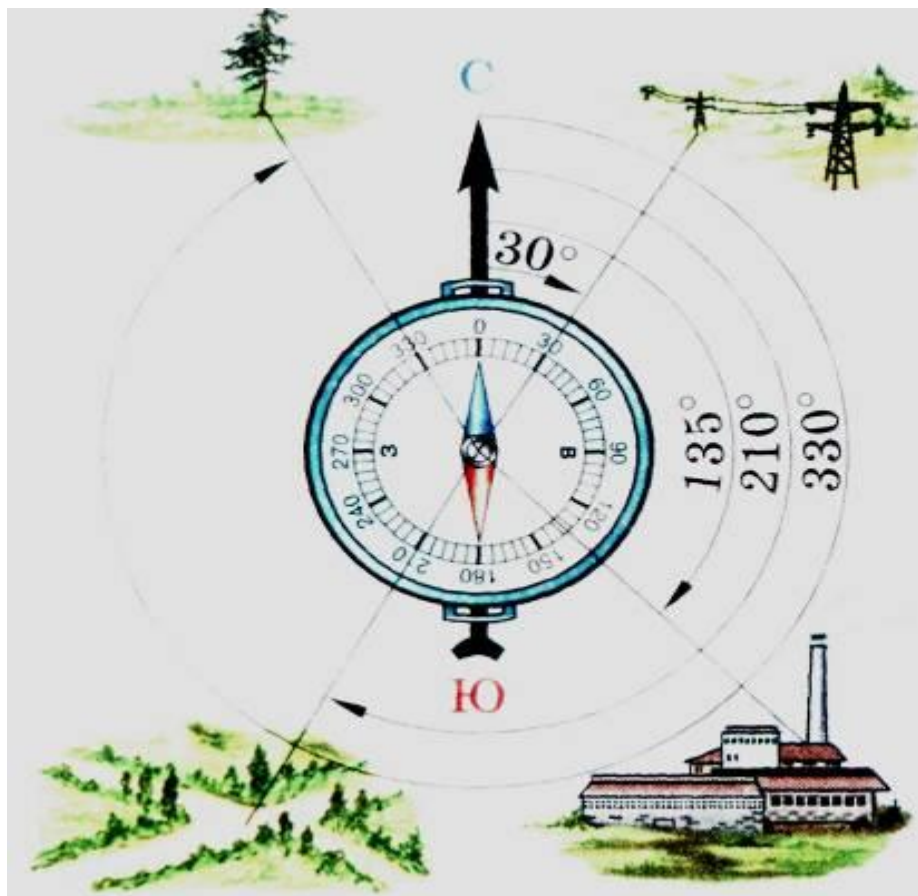
- Поверни компас так, чтобы буква С совпала с концом магнитной стрелки.
- На стекло компаса положи гранёный карандаш по направлению от центра к предмету.
- По шкале компаса отсчитай величину дуги от  $0^{\circ}$  до линии направления на предмет.



# Работа по определению азимута.

Определить азимут на:

- завод
- высоковольтные столбы
- дорогу
- дерево



# Ориентирование по местным признакам

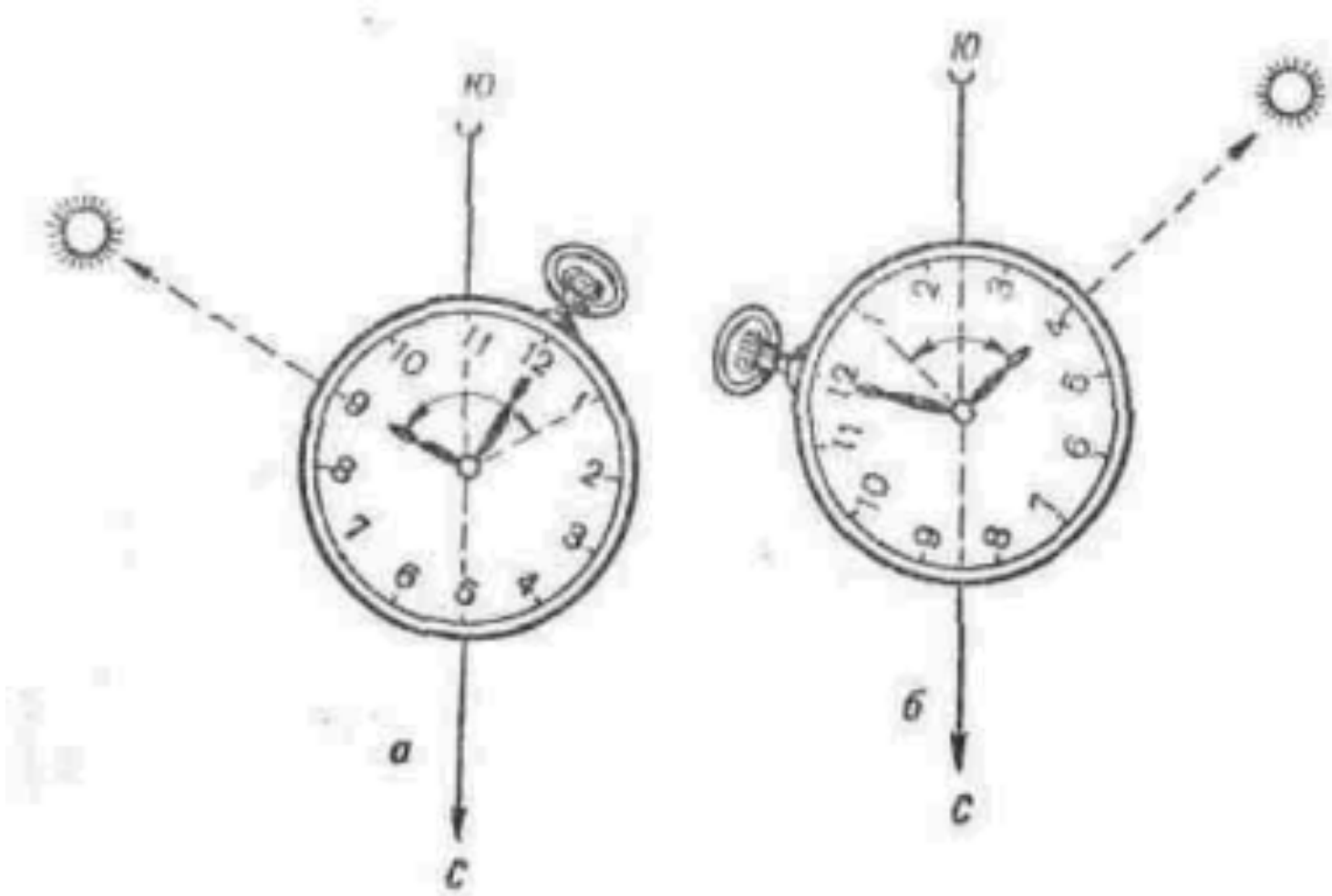
- по ветвям, стволам, коре деревьев ;
- по муравейнику, по мхам и лишайникам ;
- по Солнцу, по Полярной звезде ;
- по годовым кольцам пней, по таянию снега на склонах.

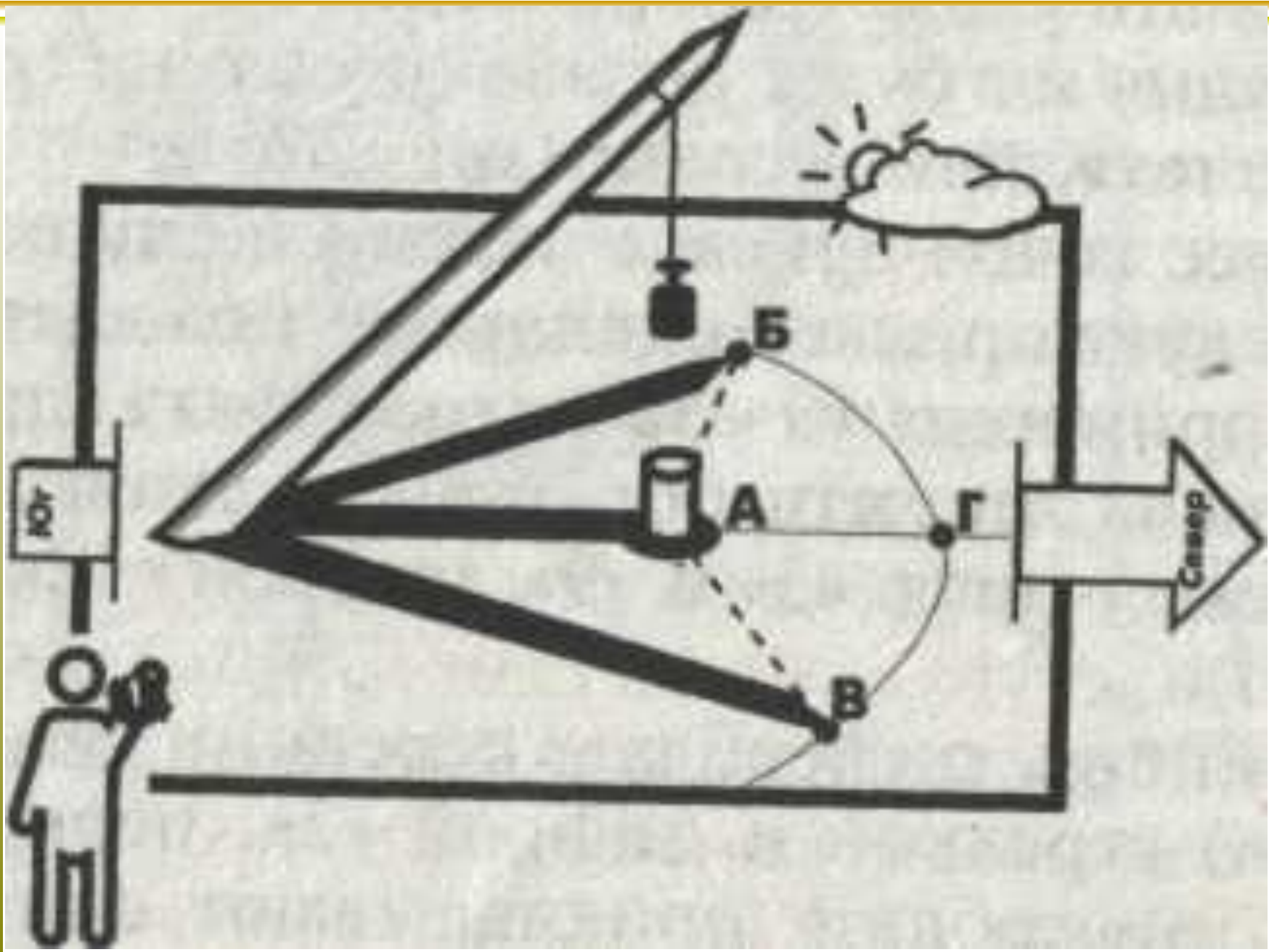


# Солнечный полдень

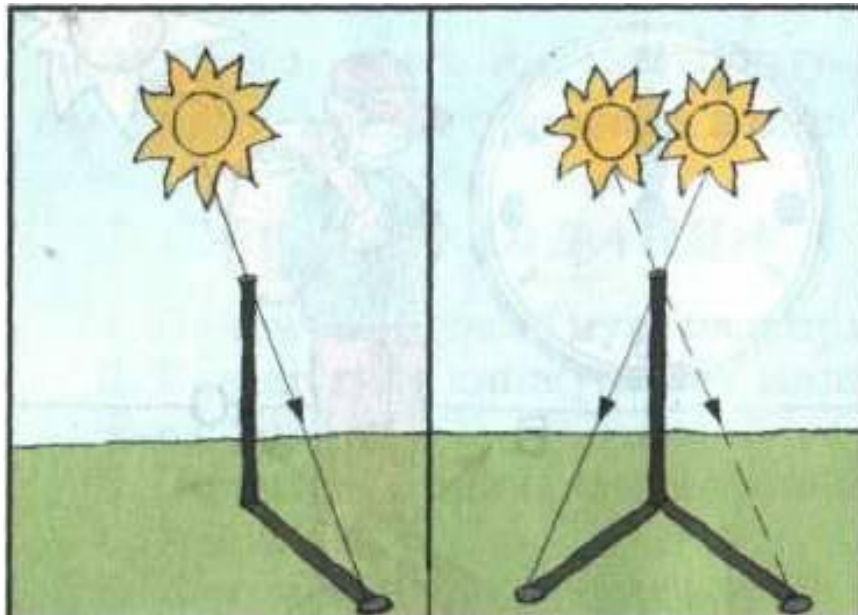


# Определение направления по Солнцу и часам



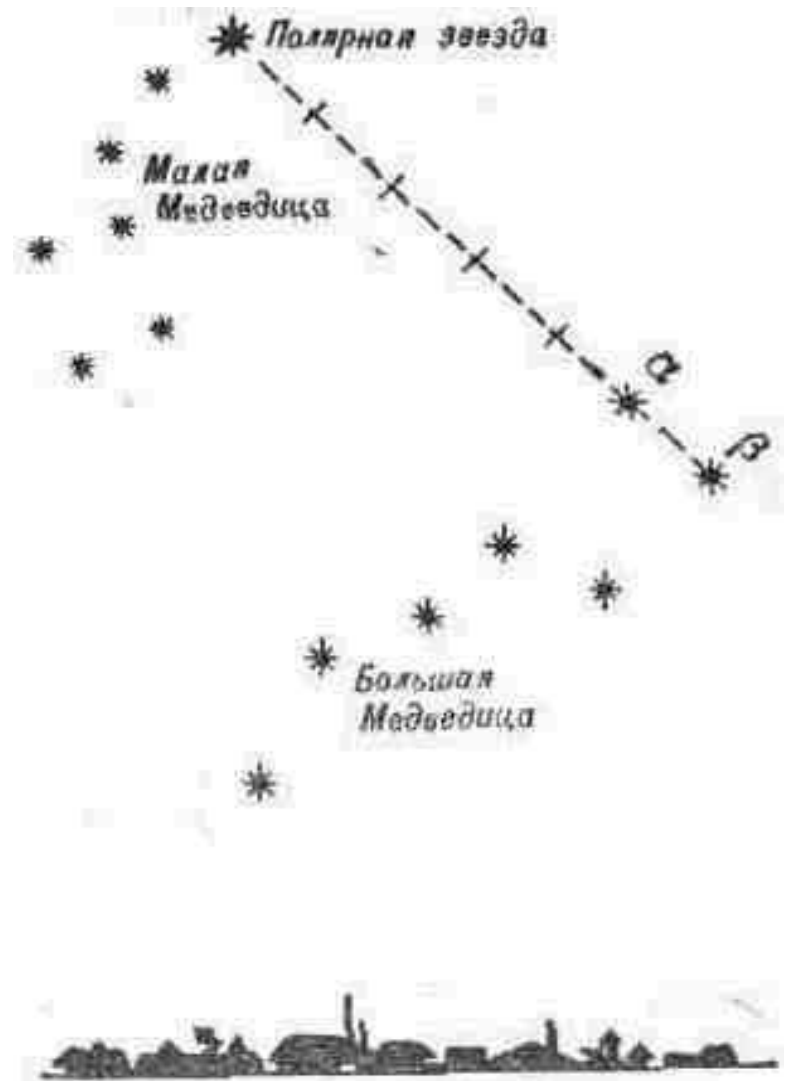


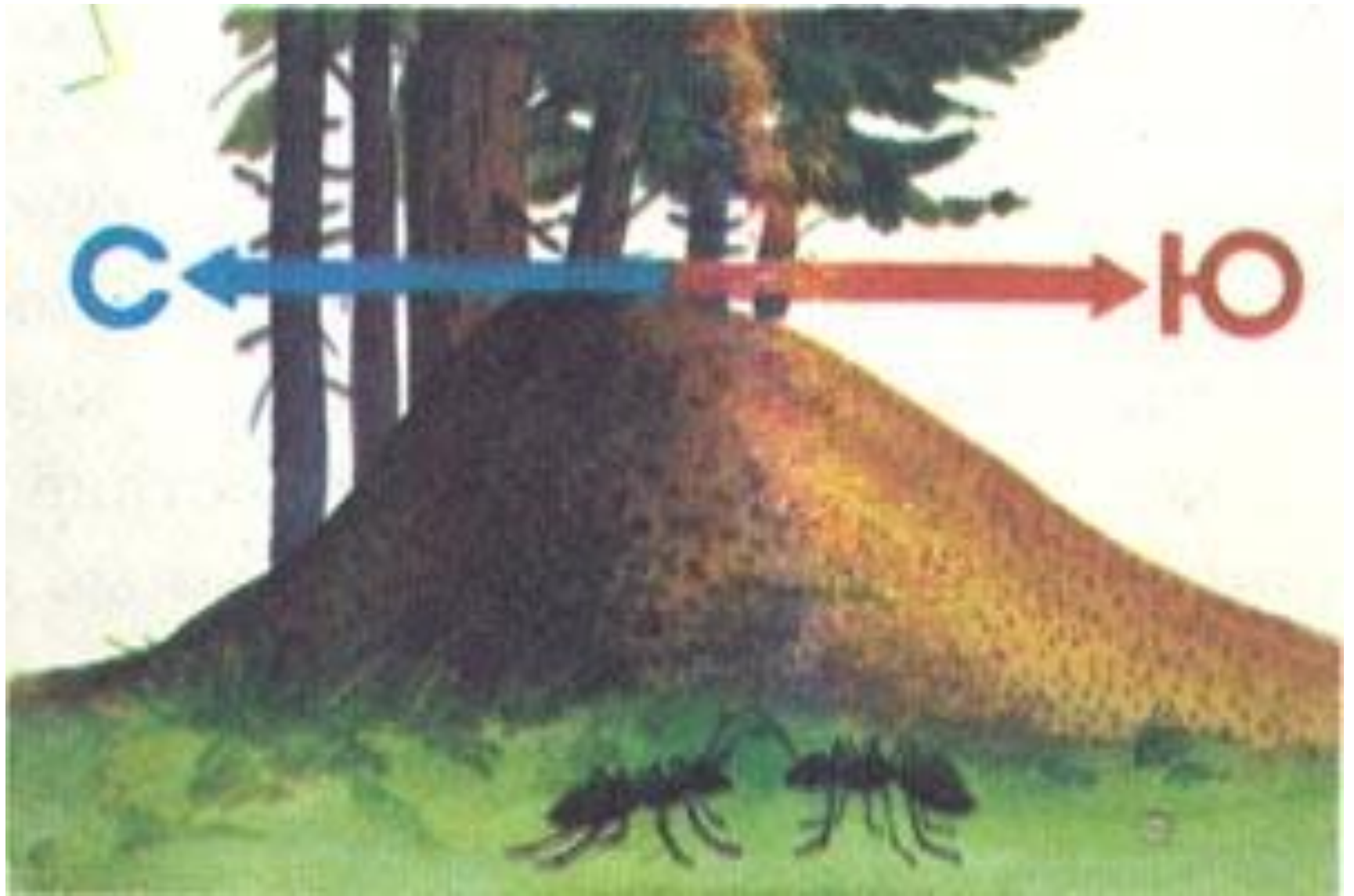
# Определение направления на север с помощью часов



# Поиск Полярной звезды

Найдите созвездие Большой Медведицы. Затем отрезок прямой между двумя крайними звездами "ковша" (а и б) мысленно продолжите в сторону расширенной его части и отложите пять раз (рис. 3). Полученная точка укажет положение Полярной звезды, которая входит в созвездие Малой Медведицы и всегда находится в направлении на север.







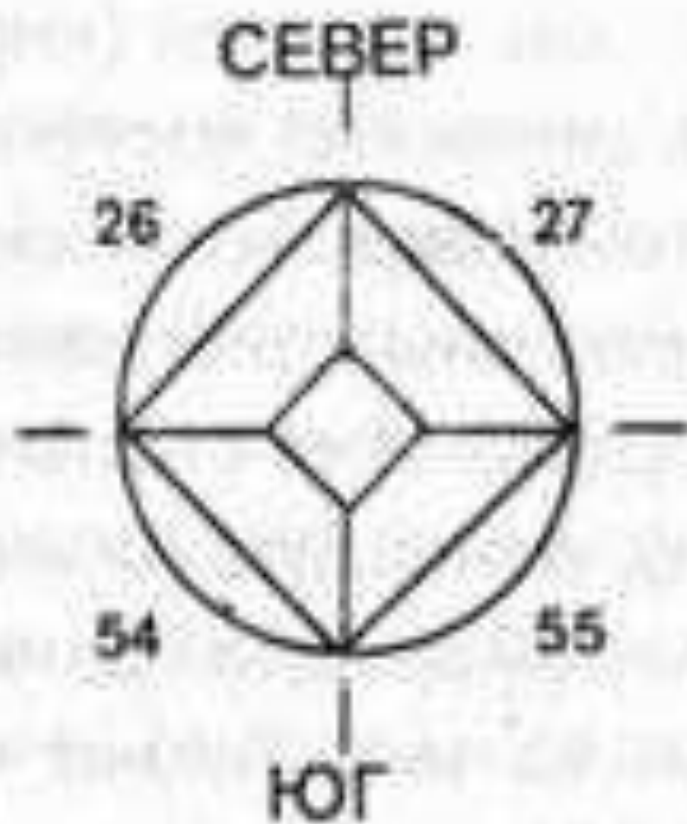


Рис 10



**Грибы растут в основном с северной стороны деревьев, пней, кустарников.**





**Определить стороны света можно по направлению полёта птиц. Осенью они летят на юг, а весной на север.**



**На открытой лесной поляне ягоды раньше  
созревают с юга.**





**В лесу у пней с южной стороны  
ягоды брусники, черники,  
морозки поспевают раньше,  
чем на северной.**

**1. В течение нескольких дней вы двигались по равнине, покрытой снегом. Яркий солнечный свет, отражающихся от него, сильно раздражает глаза. Что вы будете делать:**

- а) продолжать движение, не беспокоясь о глазах;
- б) смажете кожу вокруг глаз древесным углем, пеплом сожженной бумаги, шоколадом или другими темными веществами;
- в) сделаете из подручных материалов тонкую маску (очки) с двумя отверстиями для глаз.

**2. Нужно ли сразу искать пропавшего человека:**

- а) нужно;
- б) нет, сам найдется;
- в) по обстоятельствам.

**3. От дыма лесного пожара вы начинаете задыхаться, он слепит вас. Как следует поступить:**

- а) продолжать движение, не обращая внимание на дым, хотя обстановка позволяет переждать;
- б) укрыться на высоком дереве;
- в) ползти в безопасное место, прижимаясь к земле.

#### **4. Совершая переход, вы попали в район, где много ядовитых змей.**

##### **Будете ли вы во время движения:**

- а) производить как можно больше шума ногами;
- б) идти тихо и спокойно, чтобы не привлекать внимание змей;
- в) двигаться медленно, с остановками через каждые 5-10 шагов, внимательно осматриваясь.

#### **5. Вы находитесь в лесу и зовете на помощь. Как вы должны кричать, чтобы вас услышали с большого расстояния:**

- а) громко, но низким тоном;
- б) пронзительно;
- в) подать сигнал свистом.

#### **6. Двигаясь в горах, вы попали в снежный обвал. Не имея возможности избежать его, будете ли вы:**

- а) пытаться скользить на спине вместе с движущимся снегом;
- б) стараться зарыться в снег и двигаться вместе с лавиной;
- в) «плыть» на поверхности снега, совершая сильные движения руками.

#### **7. Вы подошли к реке покрытой тонким льдом. В каком месте вы будете ее переходить:**

- а) там, где из-под снега проступает вода;
- б) у пологого берега;
- в) на наиболее порожистых отрезках реки.