




ГОУ СОШ № 2042 с углубленным изучением восточных  
ЯЗЫКОВ

# ПАЛИМПСЕСТ КУЛЬТУРНОГО ЛАНДШАФТА



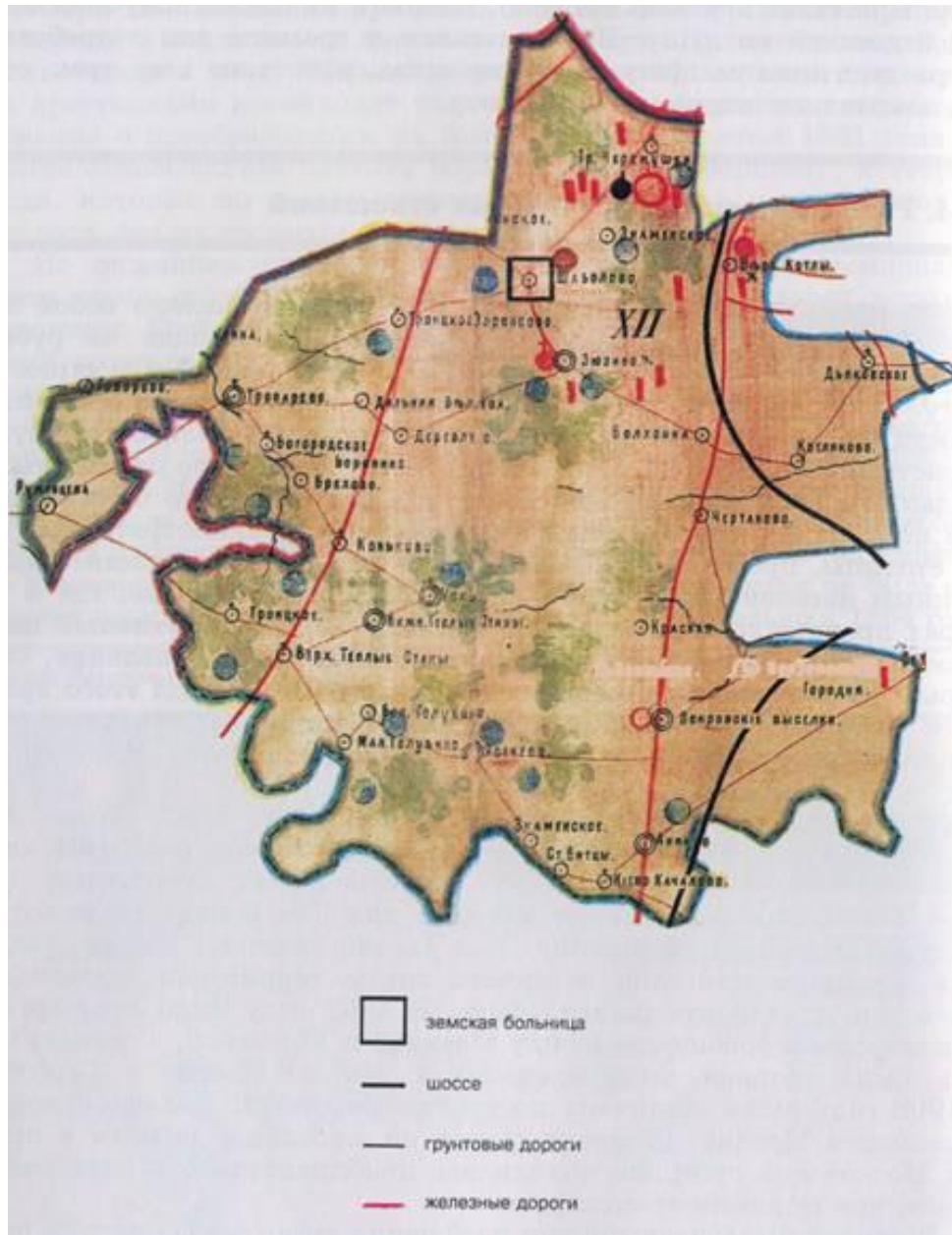
## РАЙОНА ЗЮЗИНО

Харатян Иван, Маргарян Арман, 9 класс

Руководитель Пилипчук В.М., учитель географии



# Юзинская волость на рубеже XIX - XX веков

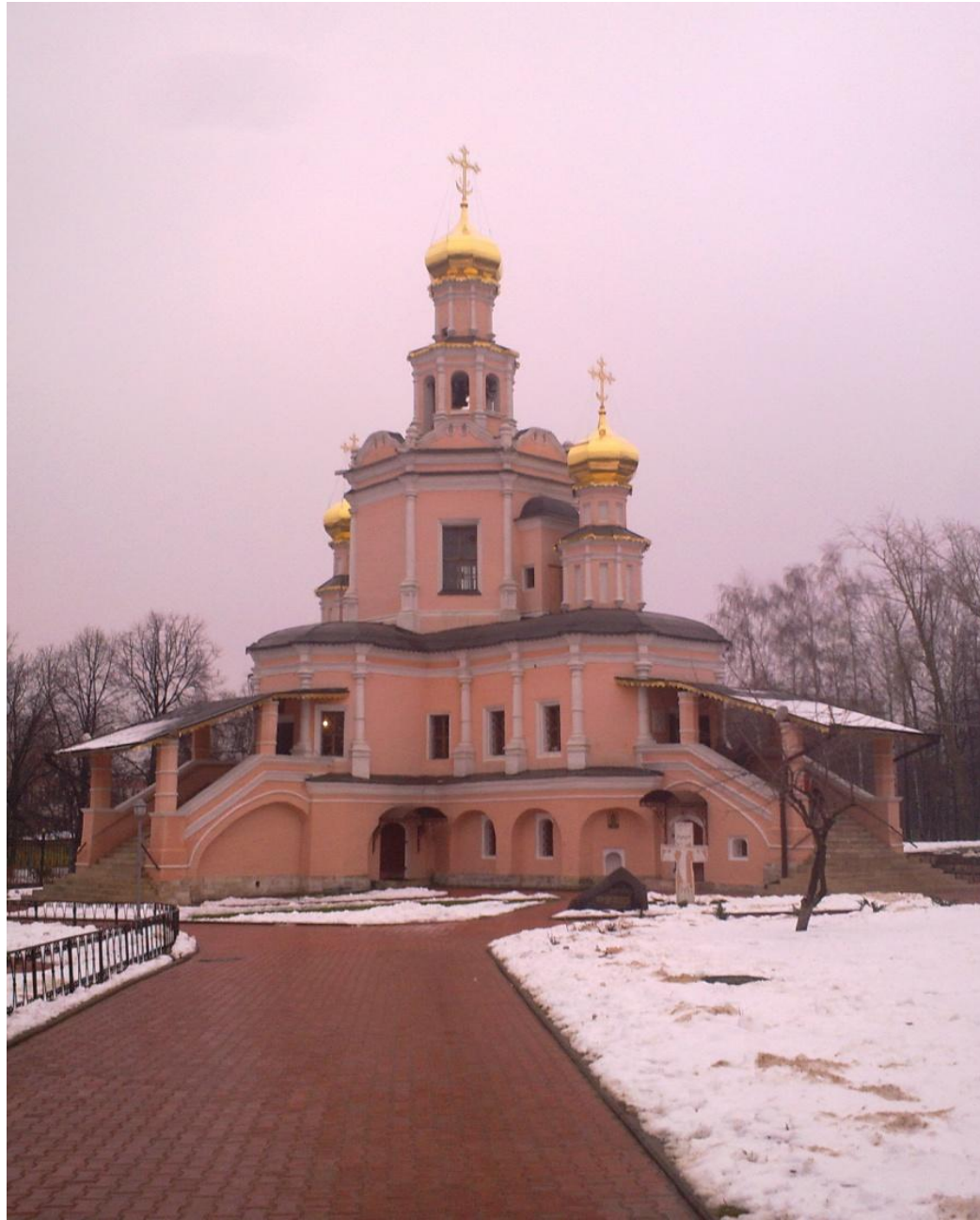


# В.И. Суриков. Боярыня Морозова





# Храм Бориса и Глеба, 2011 г.



# Ъездная липовая аллея в зюзинскую усадьбу



2011 г.

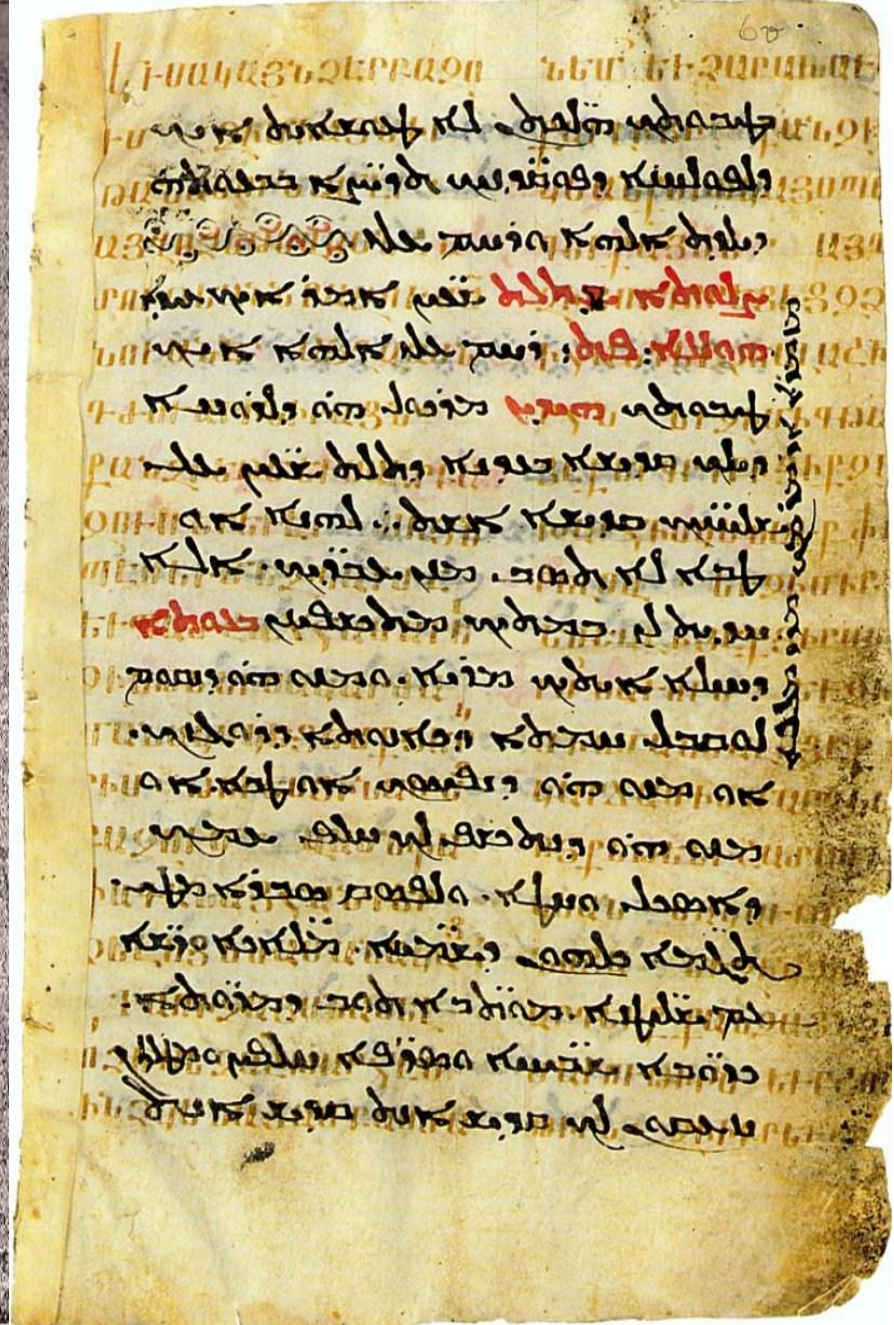
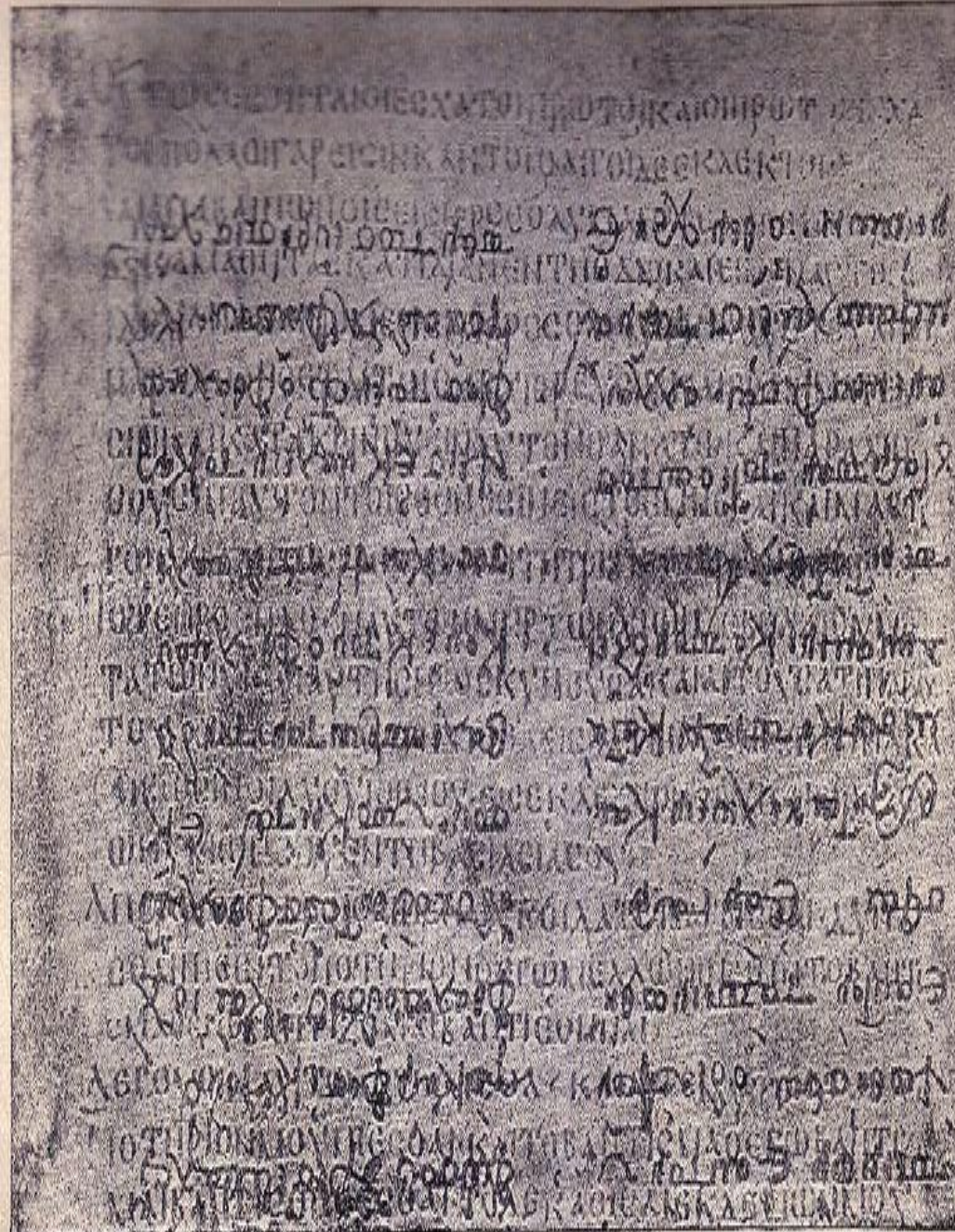


# 329-й зенитно-артиллерийский полк, май 1942 года



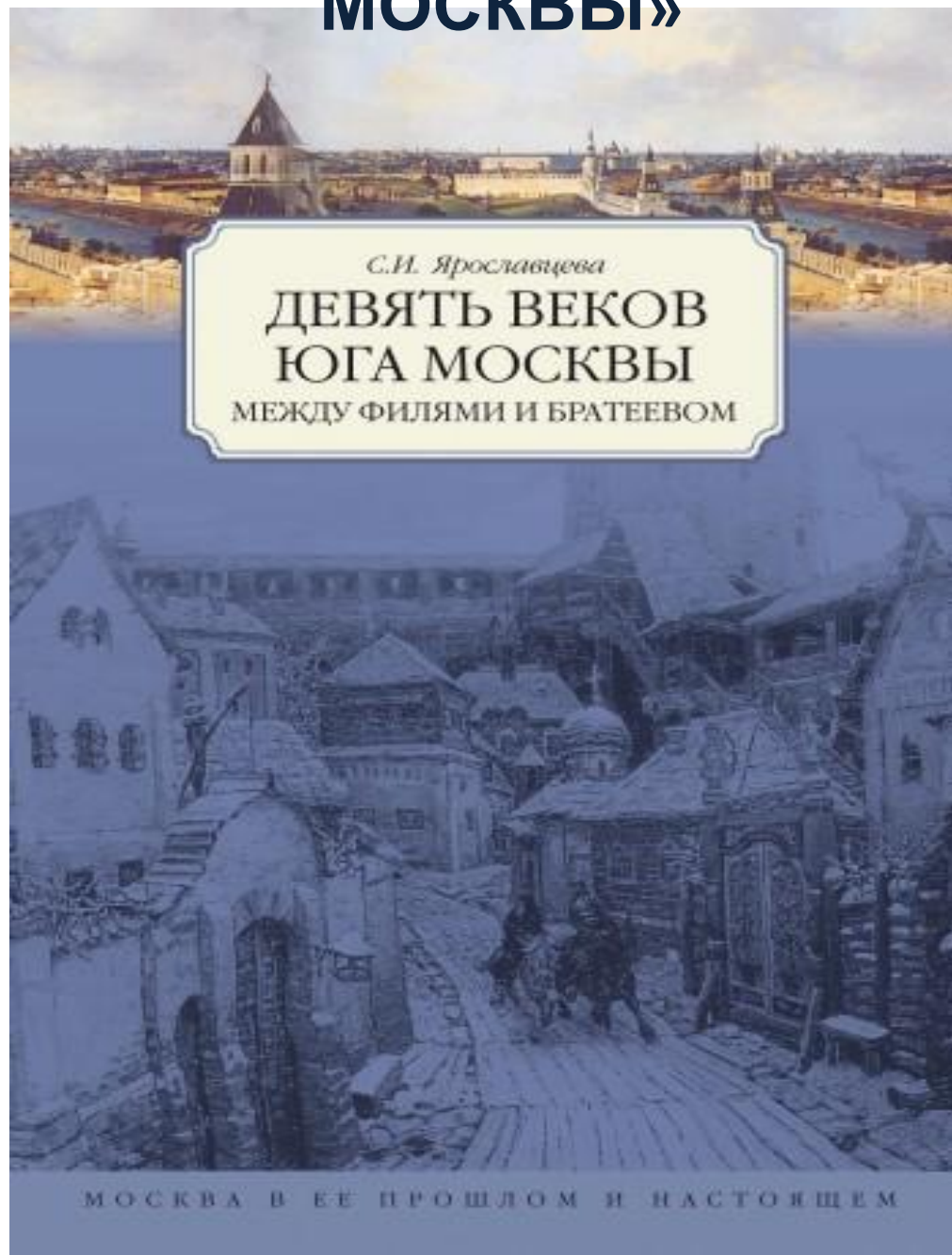


# Палимпсест





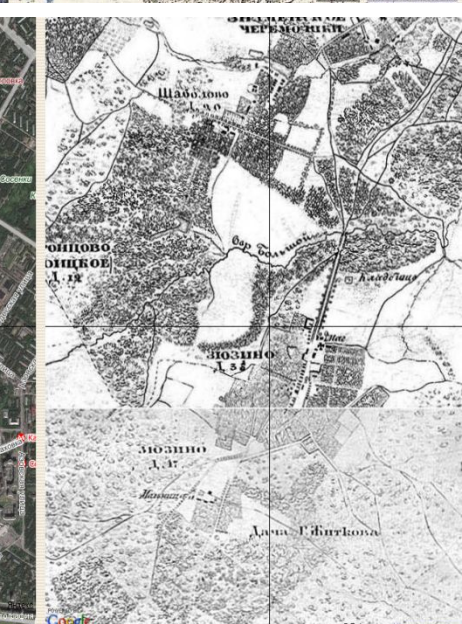
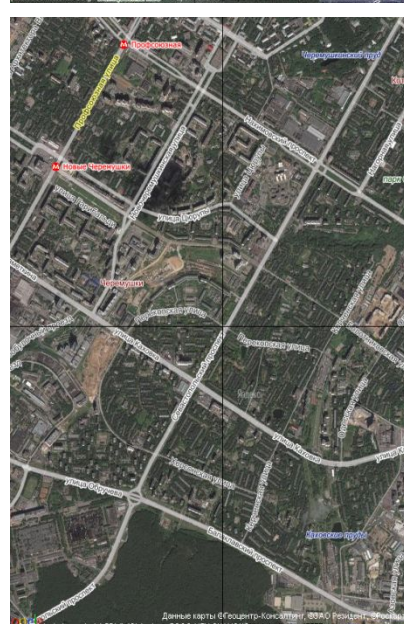
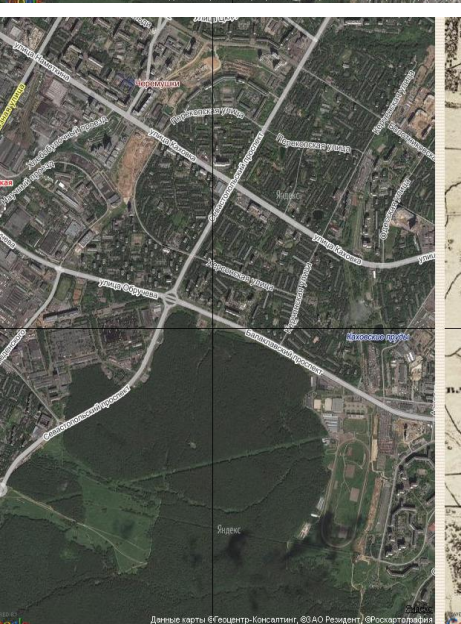
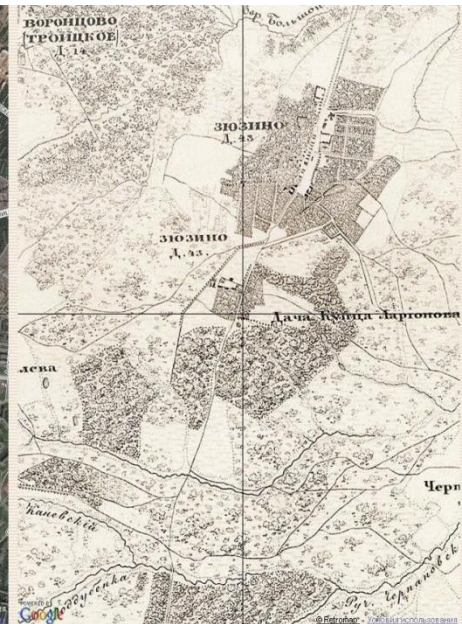
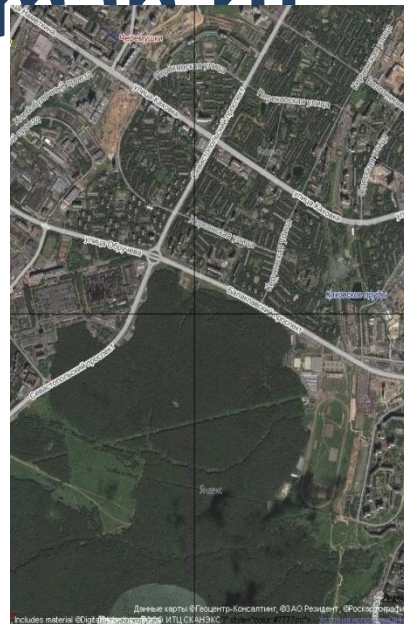
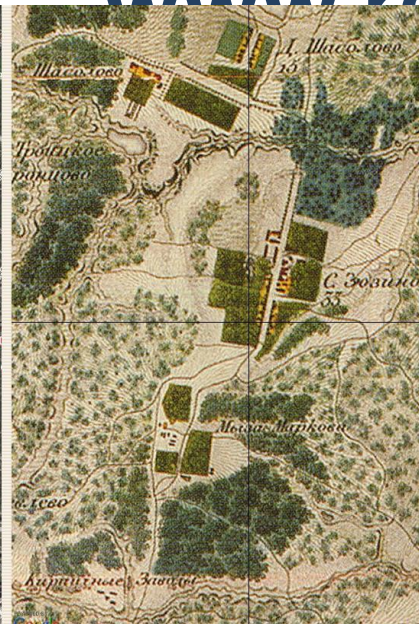
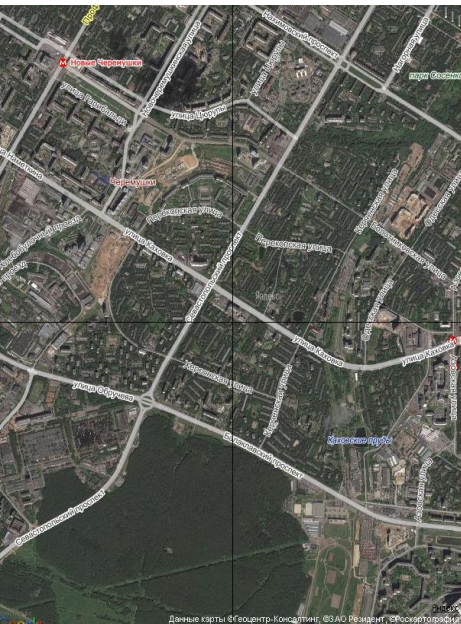
# Книга С.И.Ярославцевой «ДЕВЯТЬ ВЕКОВ ЮГА МОСКВЫ»





# Карты Москвы с сайта

[www.retromap.ru](http://www.retromap.ru)

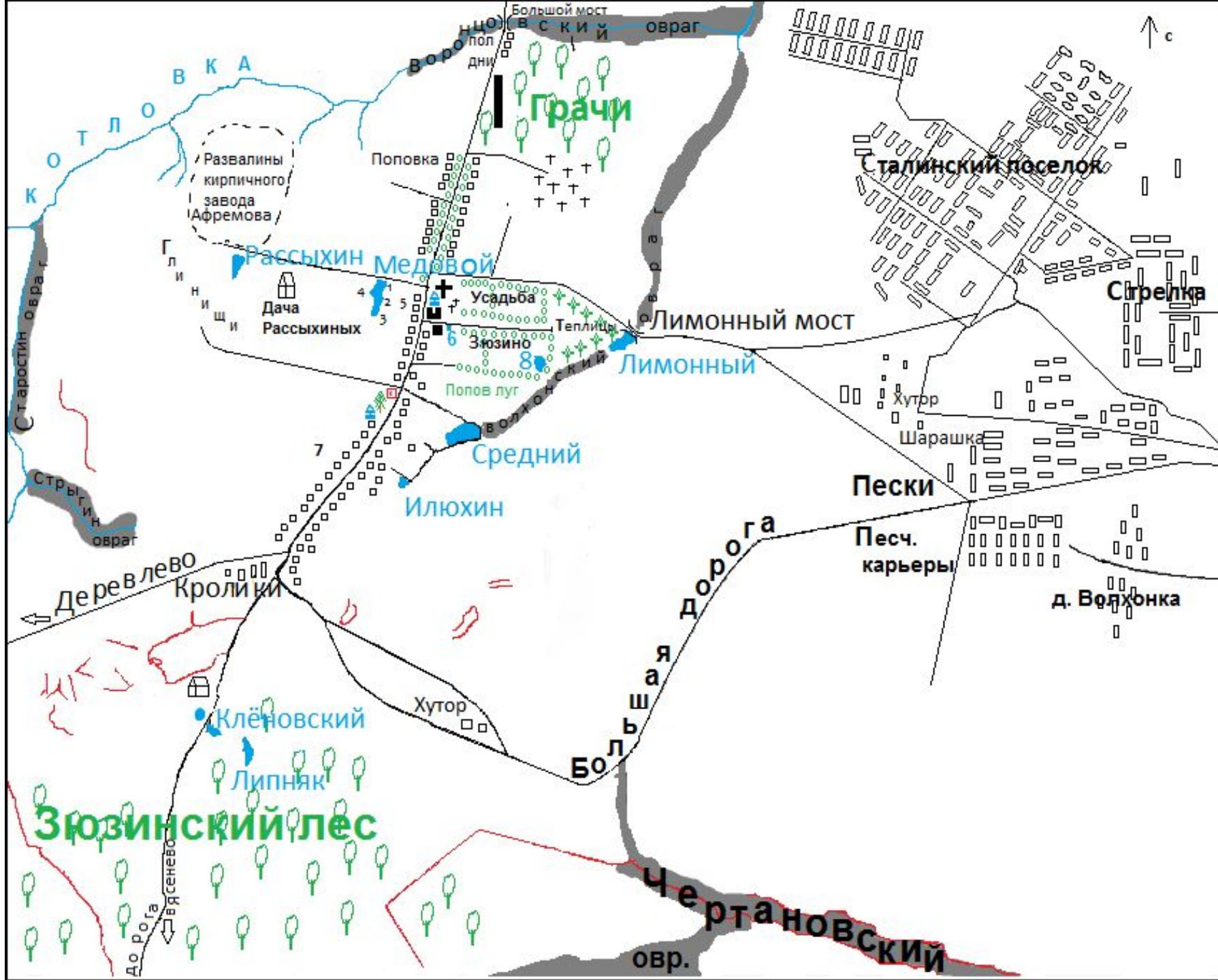




# Аэрофотоснимок 1941 года ([wwii.sasgis.ru](http://wwii.sasgis.ru))

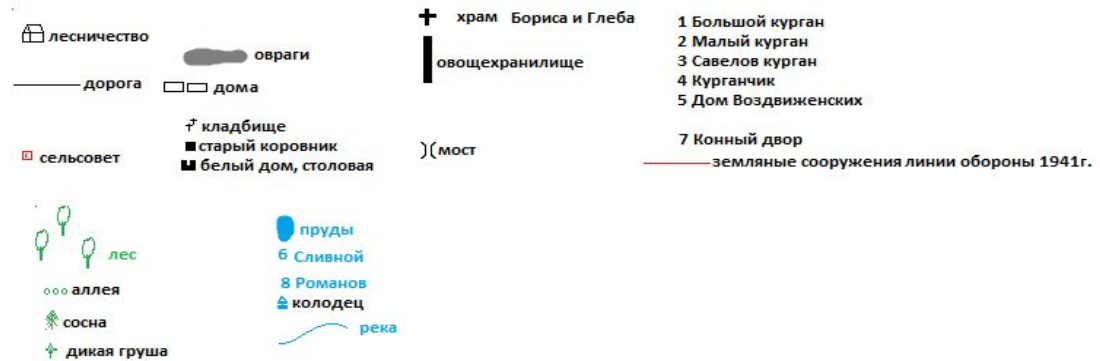
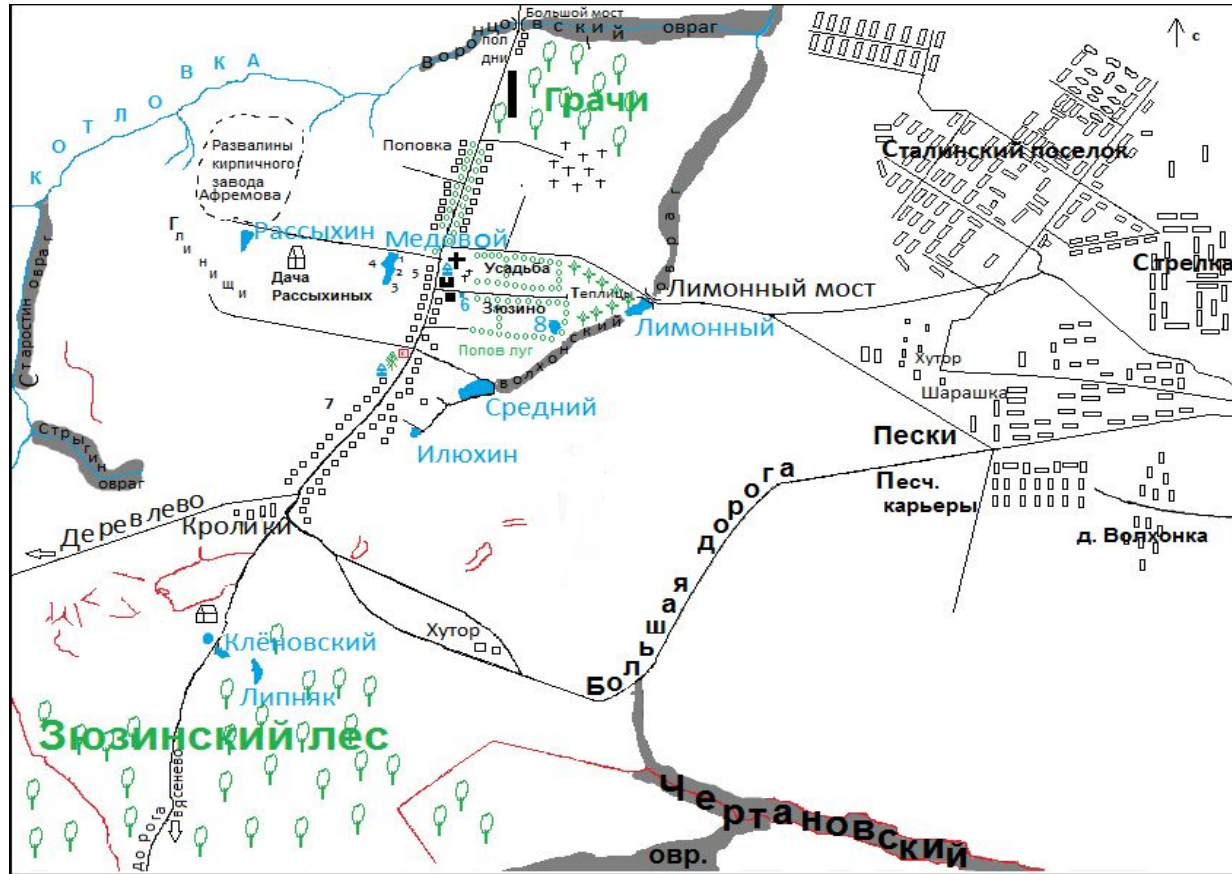








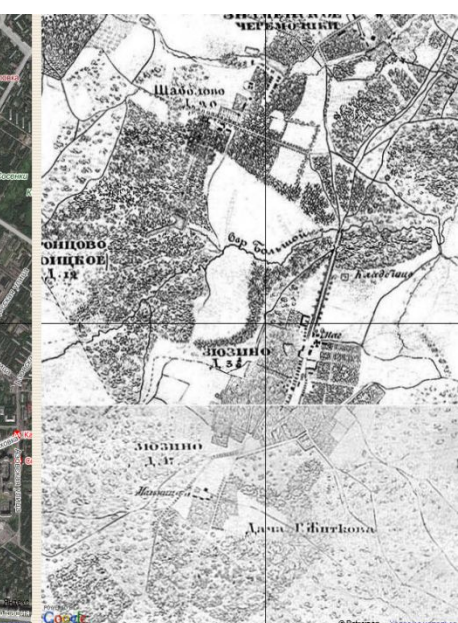
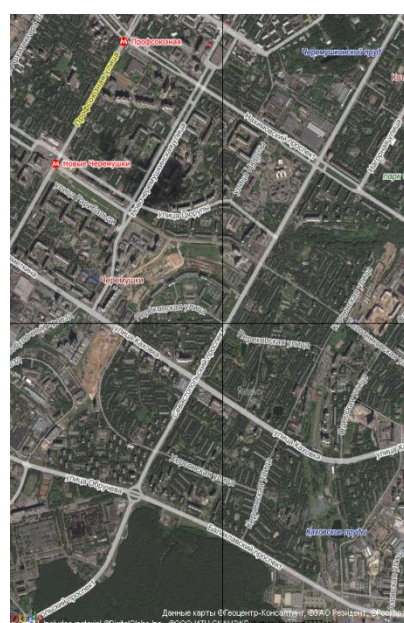
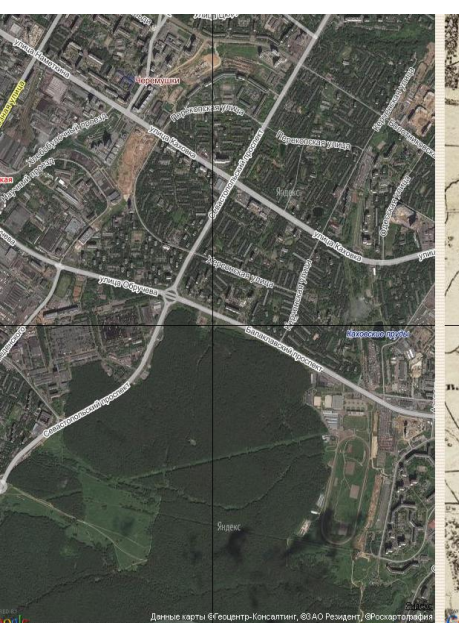
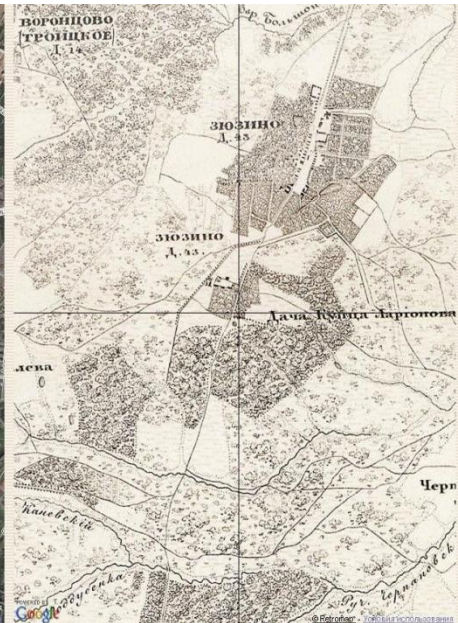
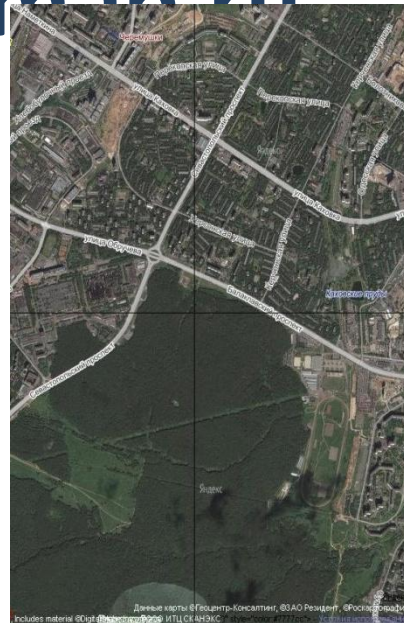
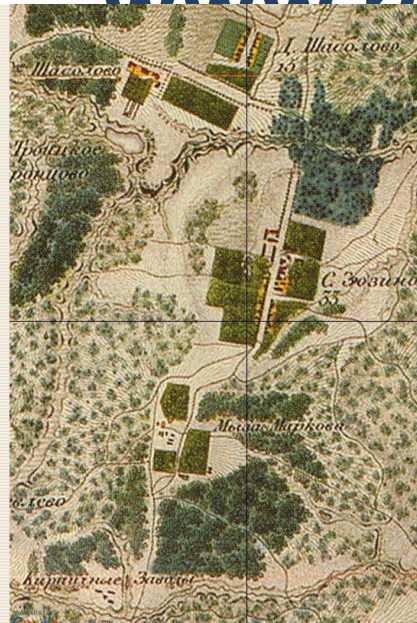
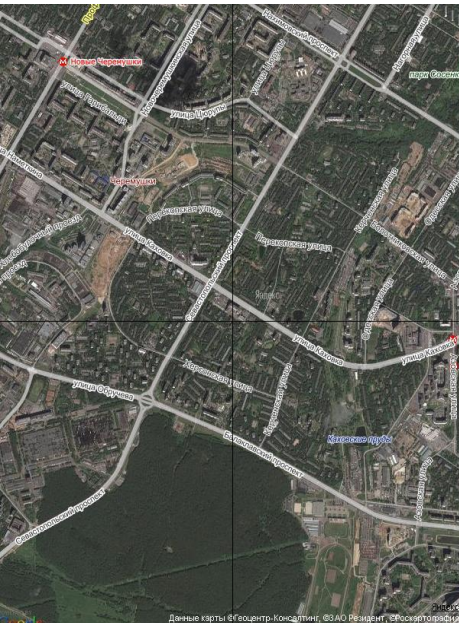
# Карта культурного ландшафта Зюзино 1940-50-х гг. (составлена по воспоминаниям В.А. Касаткина и снимку 1941 г.)





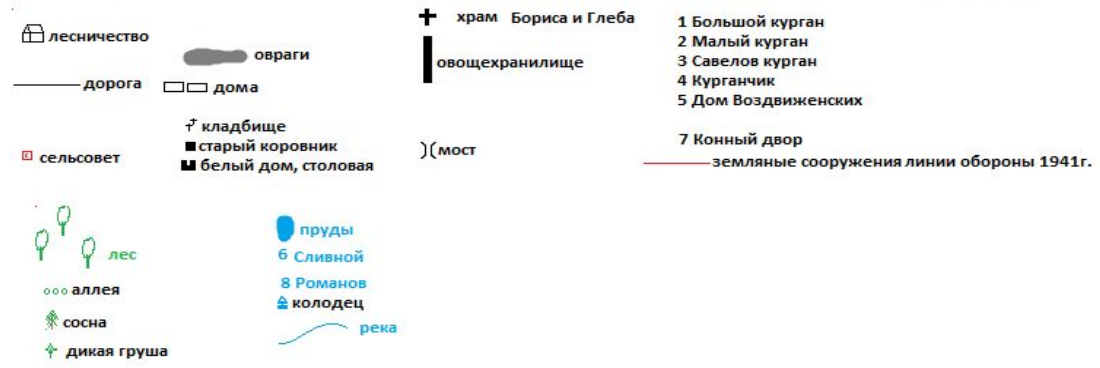
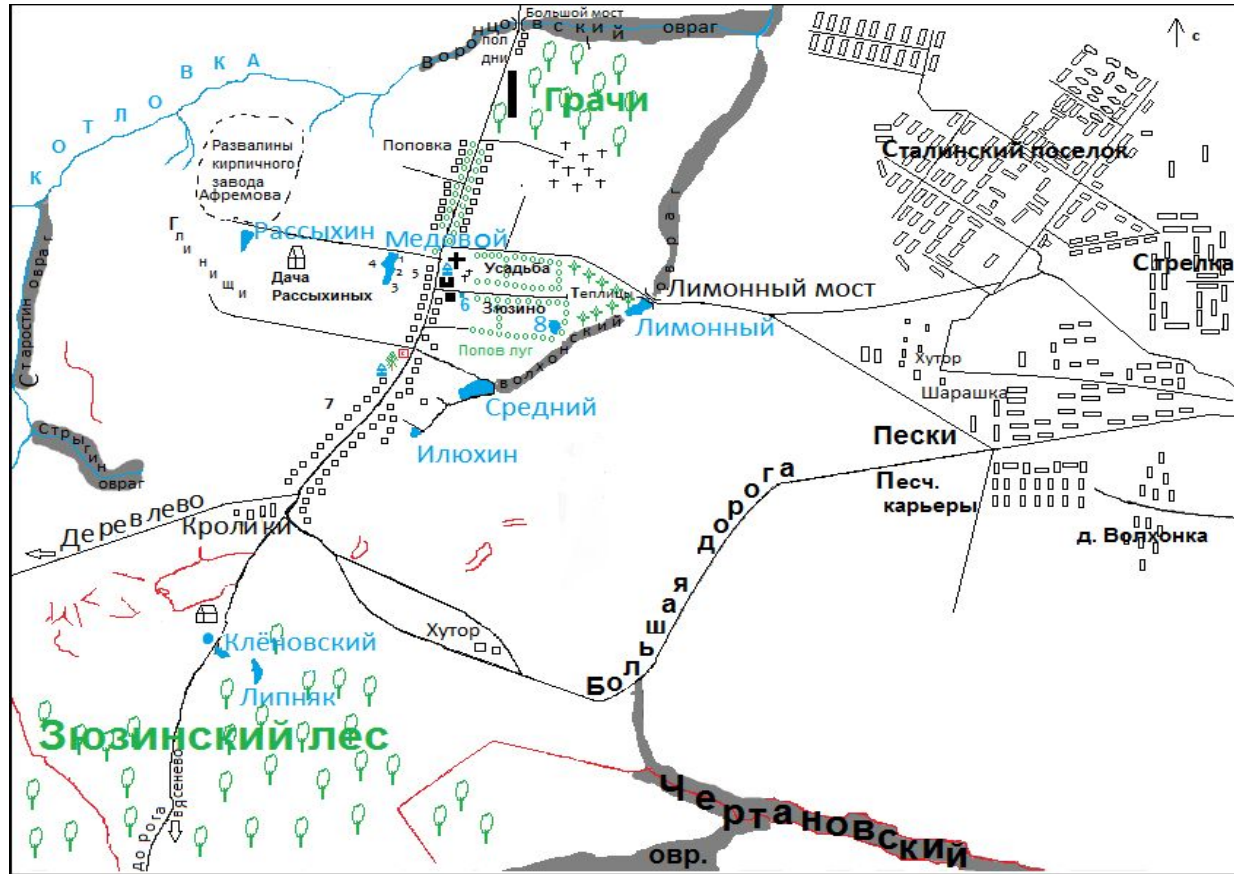
# Карты Москвы с сайта

[www.retromap.ru](http://www.retromap.ru)





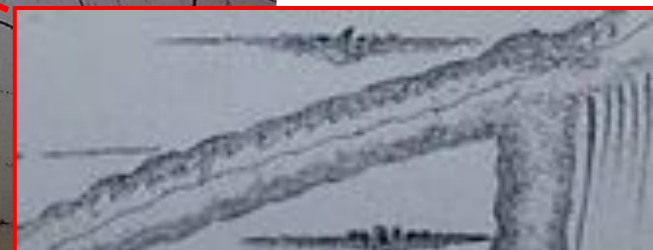
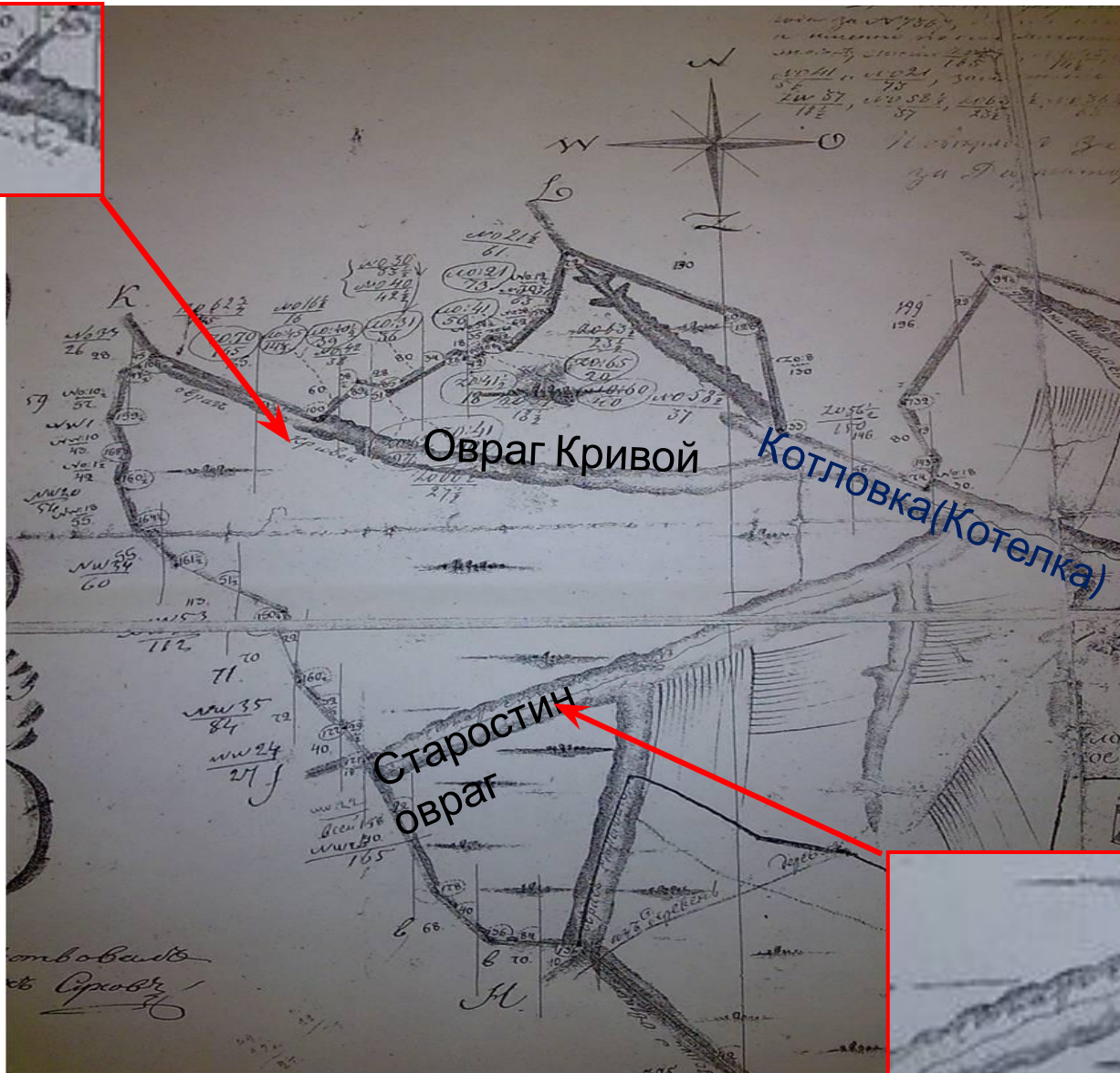
# Карта культурного ландшафта Зюзино 1940-50-х гг. (составлена по воспоминаниям В.А. Касаткина и снимку 1941 г.)



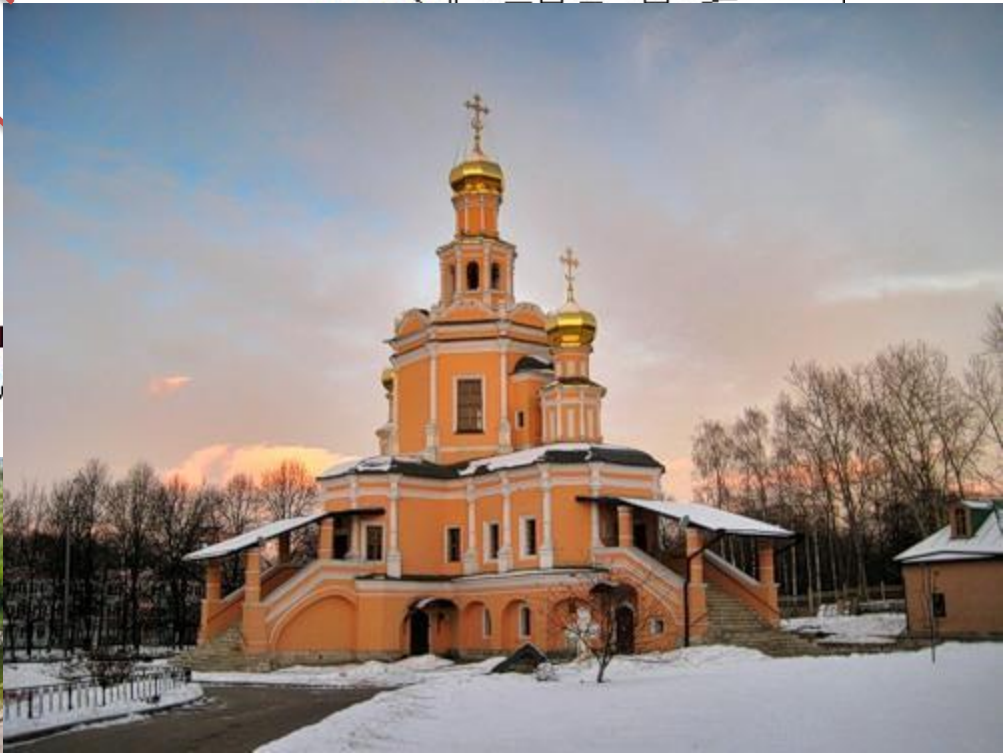
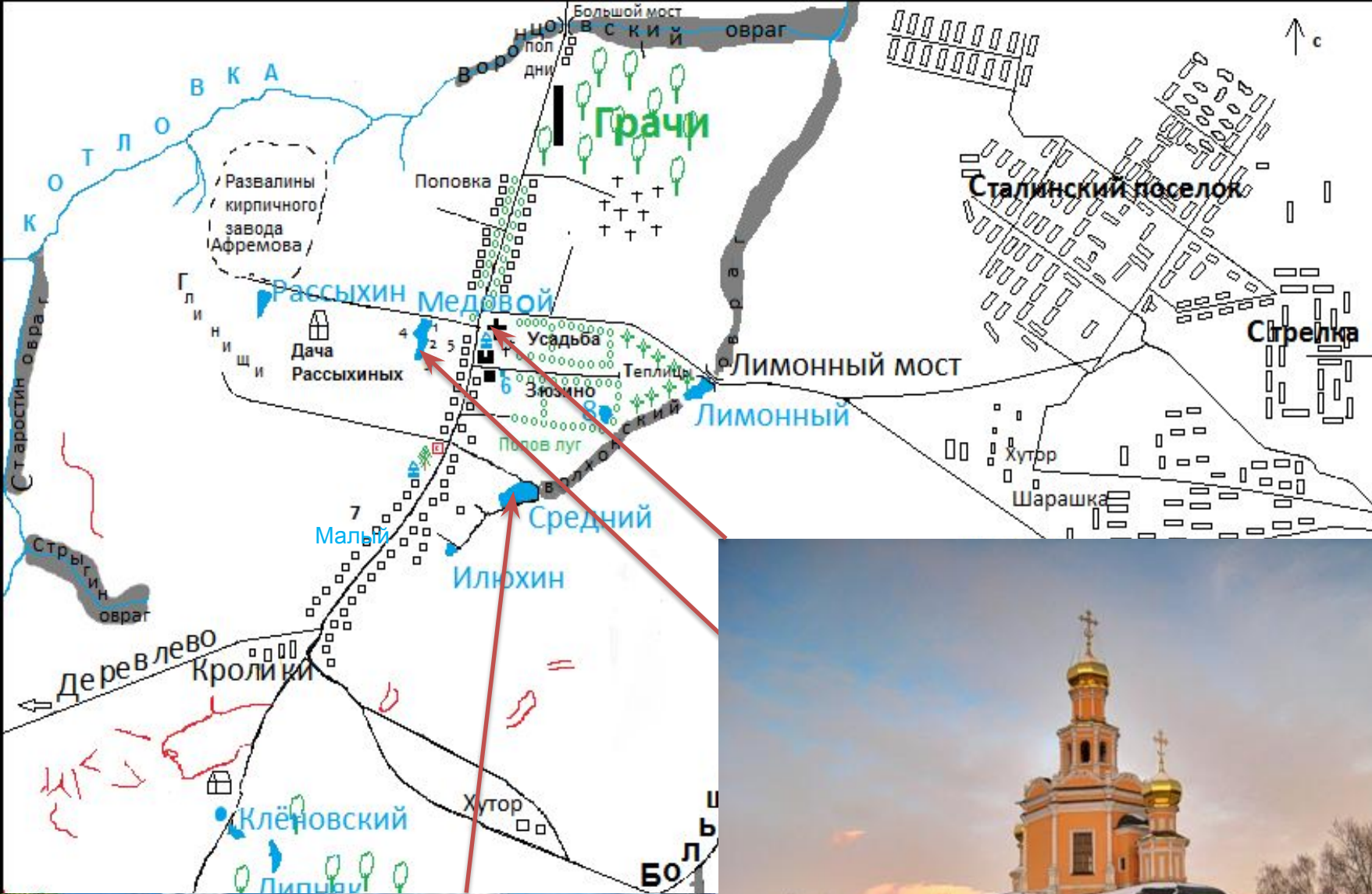
Выполнили И.Харатян, А.Маргарян, ГОУ СОШ 2042  
Руководитель - Пилипчук В.М.



# Фрагмент карты генерального межевания. 2-ая половина XVIII века

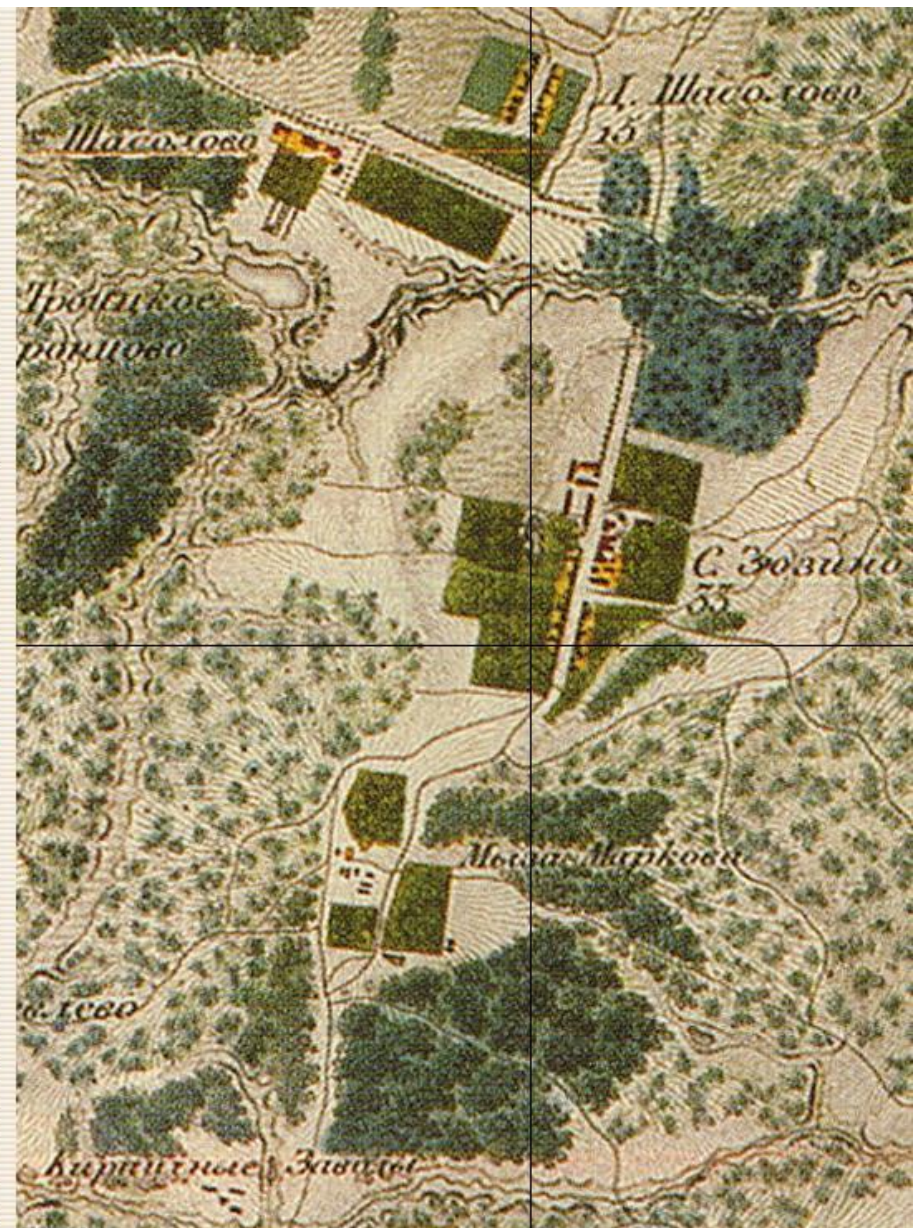
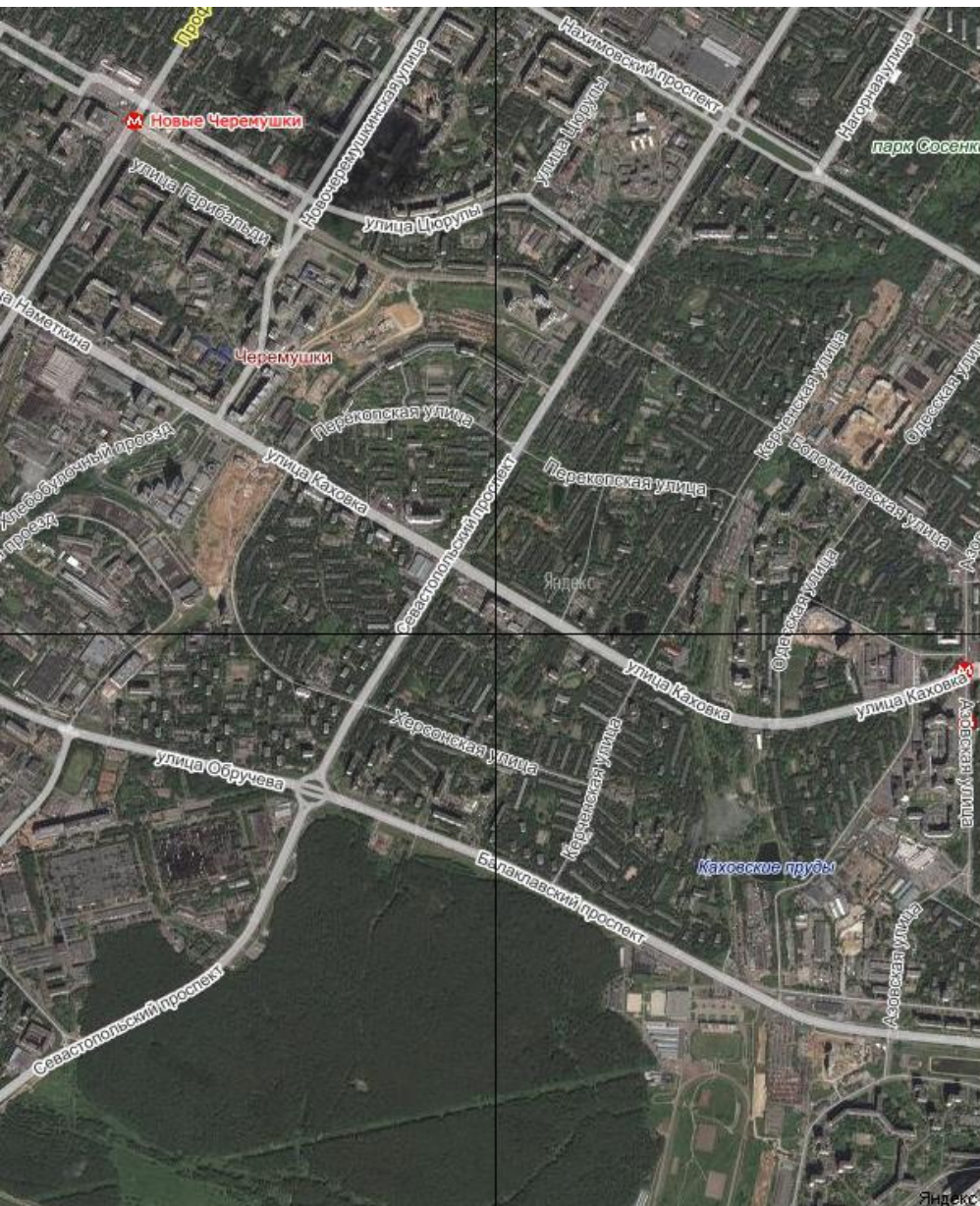






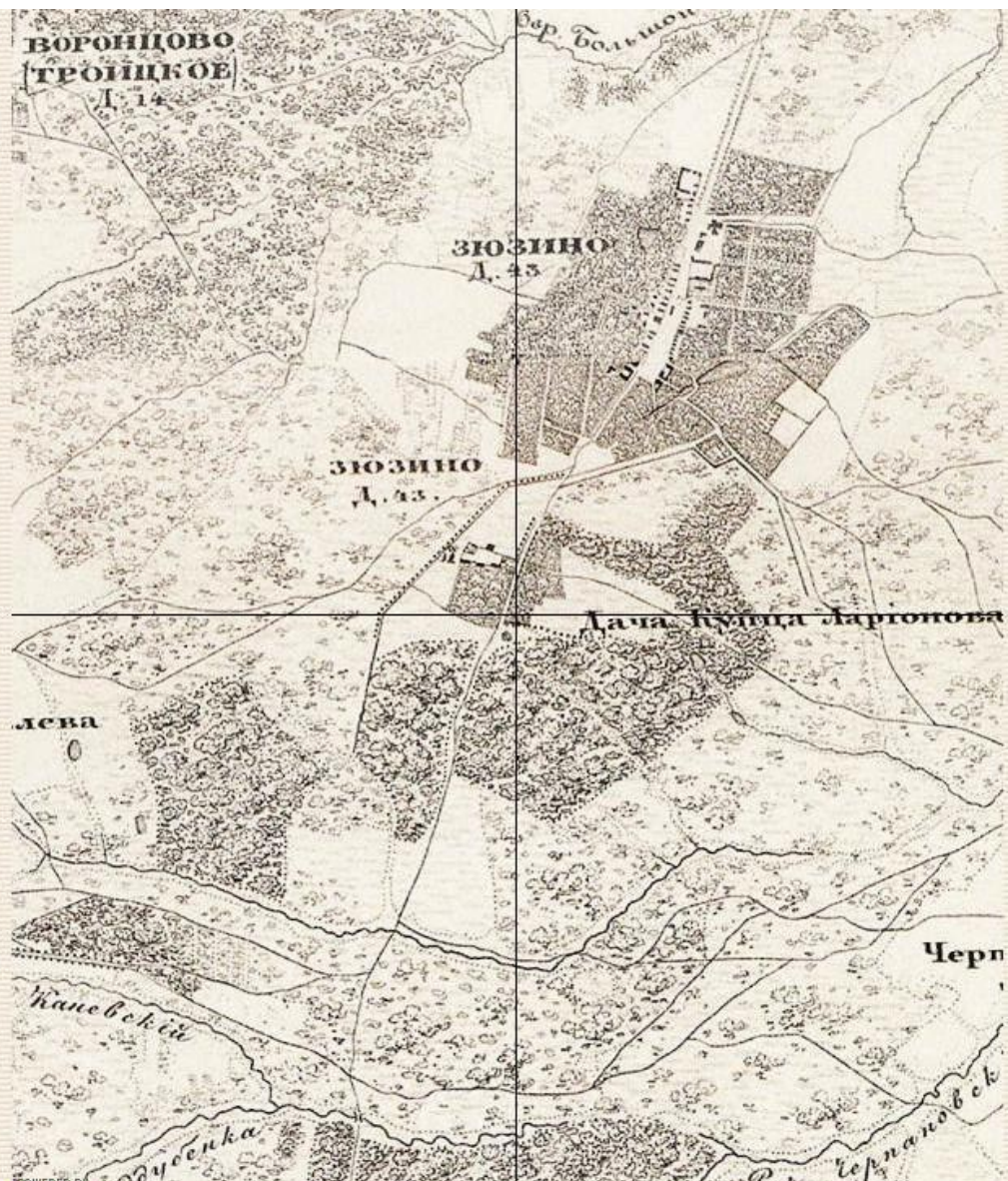


# Топографическая карта окружности Москвы 1818 г.



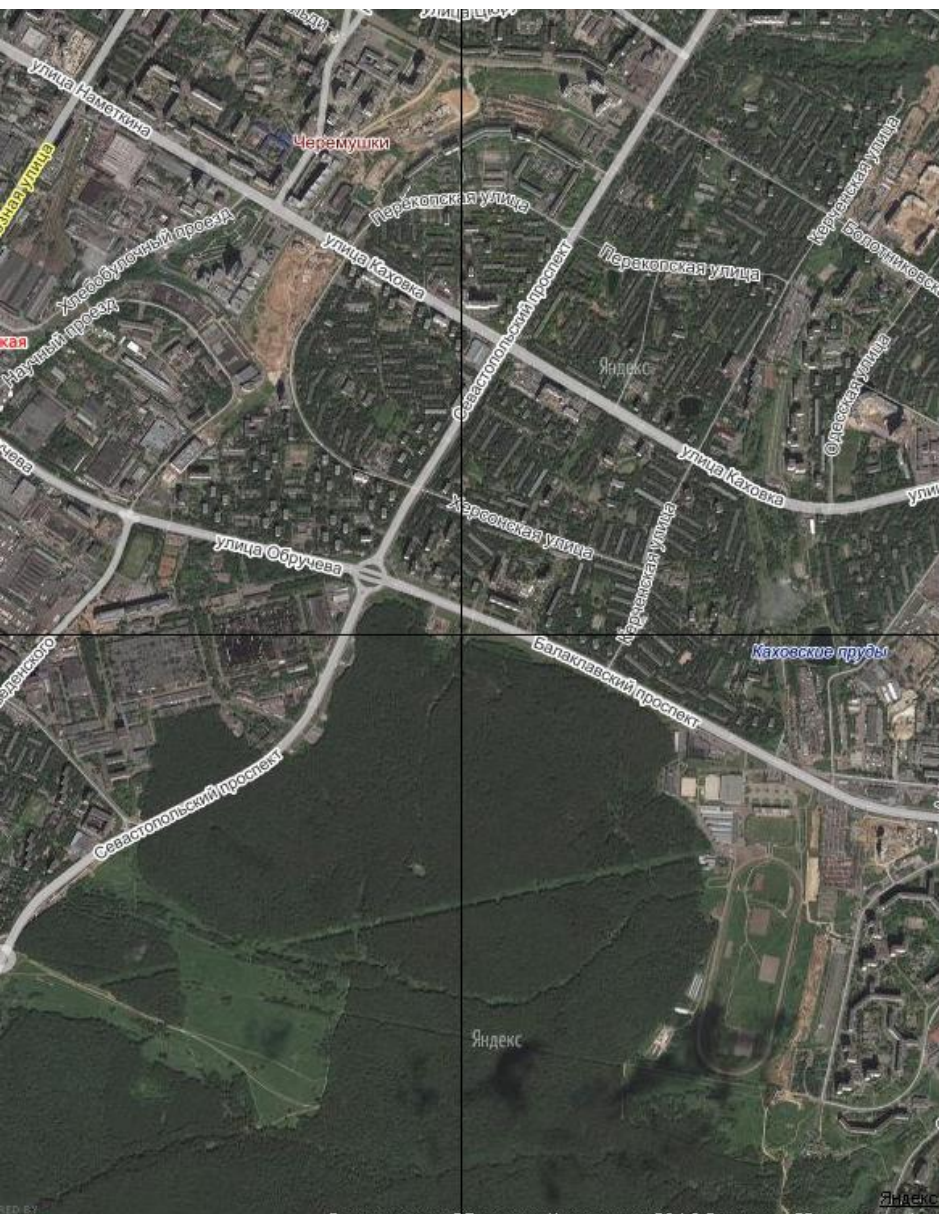


# Топографическая карта 1848 г.



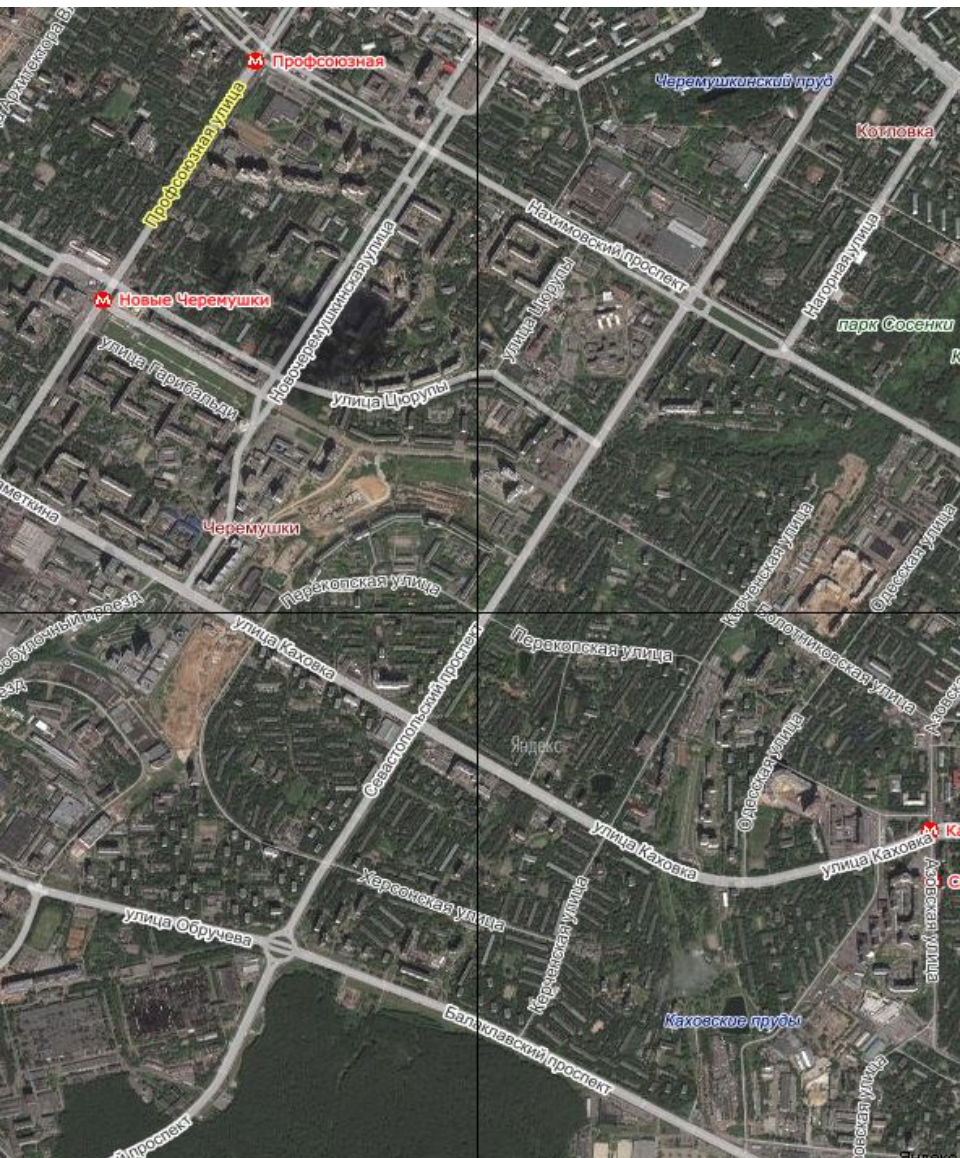


# Топографическая карта 1856 г.





# Топографическая карта 1878 г.

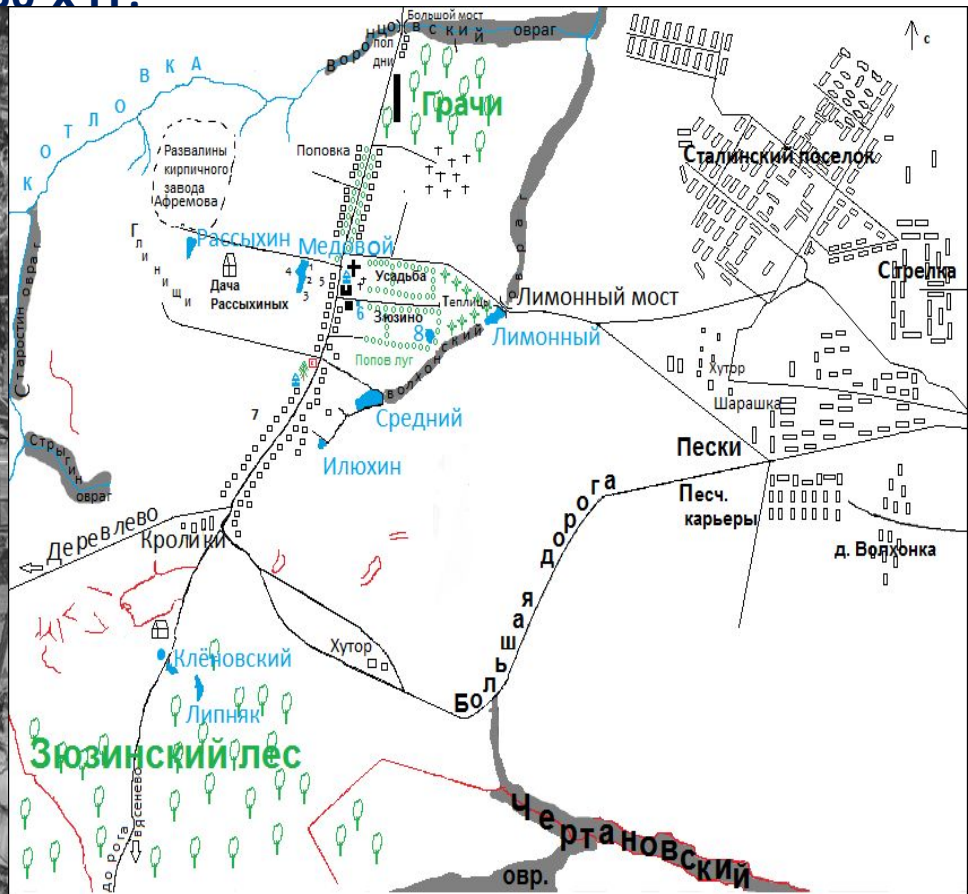




Аэрофотоснимок 1941 года



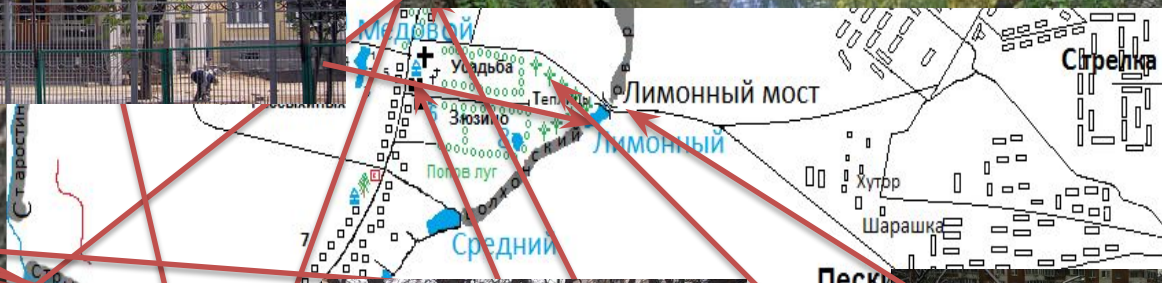
Карта культурного ландшафта Зюзино  
1940-50-х гг.





# Современный снимок

# Карта культурного ландшафта Зюзино 1940-50





A photograph of a multi-story building with a prominent clock tower. The clock tower is a square structure with a white face and black hands, set within a decorative frame of blue, red, and yellow. The building has several windows and a balcony with a glass railing. In the foreground, there is a green metal fence. The scene is partially obscured by green trees.

**Спасибо за внимание!**