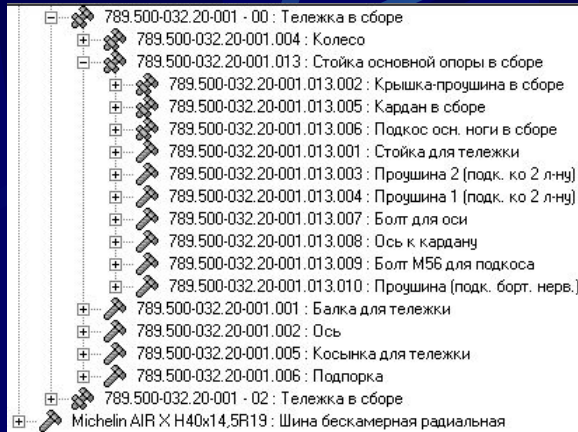


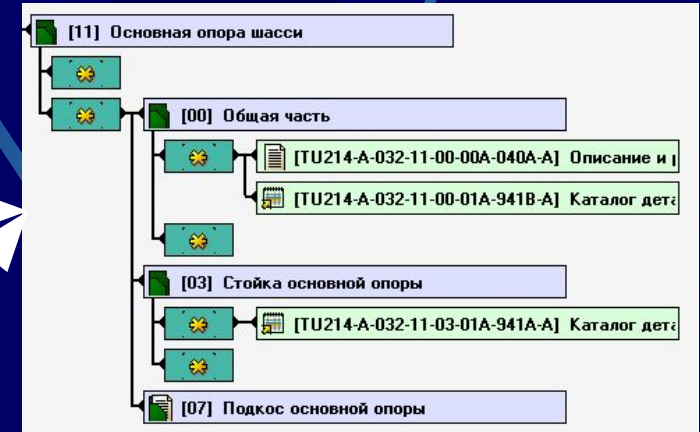
# **Интегрированная технология управления составом изделия и подготовки электронных каталогов**

**Д. Страузов, И. Каналин  
НИЦ CALS-технологий «Прикладная логистика»**

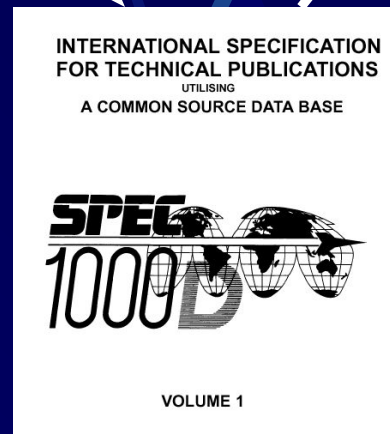
# Подготовка информации для внесения в TGB



**Структура и состав изделия в PDM**



**Структура каталогов в TGB**



**DMRL**

# Разбиение состава изделия на части

- 789.500-032.20-001 - 00 : Тележка в сборе
  - 789.500-032.20-001.004 : Колесо [4 Штука]
  - 789.500-032.20-001.013 : Стойка основной опоры в сборе [1 Штука]
  - 789.500-032.20-001.001 : Балка для тележки [1 Штука]
  - 789.500-032.20-001.002 : Ось [2 Штука]
  - 789.500-032.20-001.005 : Косынка для тележки [4 Штука]
  - 789.500-032.20-001.006 : Подпорка [4 Штука]

- 789.500-032.20-001.004 : Колесо [4 Штука]
  - 4A 1070x390R480 : Шина бескамерная радиальная [1 Штука]
  - 789.500-032.20-001.004.001 : Ступица [1 Штука]
  - 789.500-032.20-001.004.002 : Диск [1 Штука]
  - Michelin AIR X H40x14,5R19 : Шина бескамерная радиальная [1 Штука]

- 789.500-032.20-001.013 : Стойка основной опоры в сборе [1 Штука]
  - 789.500-032.20-001.013.002 : Крышка-проушина в сборе [1 Штука]
  - 789.500-032.20-001.013.005 : Кардан в сборе [1 Штука]
  - 789.500-032.20-001.013.006 : Подкос осн. ноги в сборе [1 Штука]
  - 789.500-032.20-001.013.001 : Стойка для тележки [1 Штука]
  - 789.500-032.20-001.013.003 : Проушина 2 (подк. ко 2 л-ну) [1 Штука]
  - 789.500-032.20-001.013.004 : Проушина 1 (подк. ко 2 л-ну) [1 Штука]
  - 789.500-032.20-001.013.007 : Болт для оси [1 Штука]
  - 789.500-032.20-001.013.008 : Ось к кардану [1 Штука]
  - 789.500-032.20-001.013.009 : Болт M56 для подкоса [1 Штука]
  - 789.500-032.20-001.013.010 : Проушина (подк. борт. нерв.) [2 Штука]

- 789.500-032.20-001 - 00 : Тележка в сборе
  - 789.500-032.20-001.004 : Колесо [4 Штука]
  - 789.500-032.20-001.013 : Стойка основной опоры в сборе [1 Штука]
  - 789.500-032.20-001.001 : Балка для тележки [1 Штука]
  - 789.500-032.20-001.002 : Ось [2 Штука]
  - 789.500-032.20-001.005 : Косынка для тележки [4 Штука]
  - 789.500-032.20-001.006 : Подпорка [4 Штука]

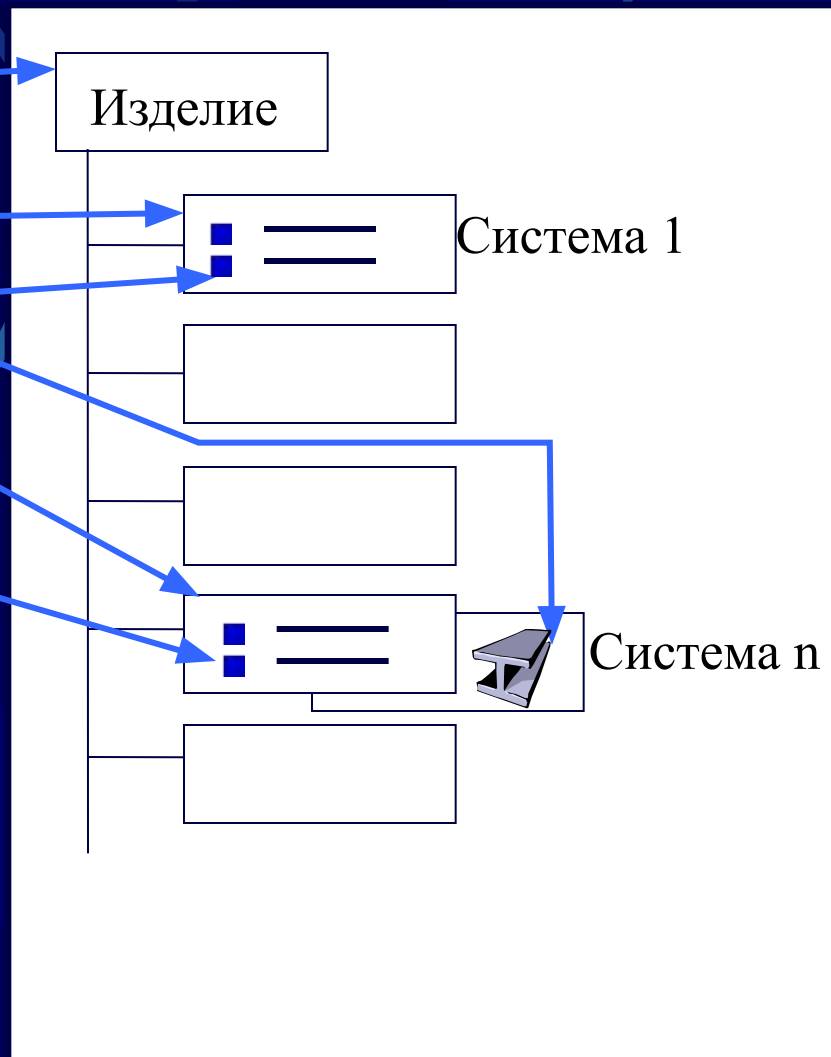
- 789.500-032.20-001.013.006 : Подкос осн. ноги в сборе [1 Штука]
  - 1,5-12-20 OCT 134507-80 : Шайба [1 Штука]
  - 12x1,5-Кд OCT1 33107-80 : Гайка [1 Штука]
  - 789.500-032.20-001.013.006.001 : Проушина 2 подкоса осн. опоры [1 Штука]
  - 789.500-032.20-001.013.006.002 : Подкос осн. опоры [1 Штука]
  - 789.500-032.20-001.013.006.003 : Проушина 1 подкоса осн. опоры [1 Штука]
  - OCT1 31204-80 : Болт стяжной [1 Штука]

Построение DMRL

# Построение DMRL

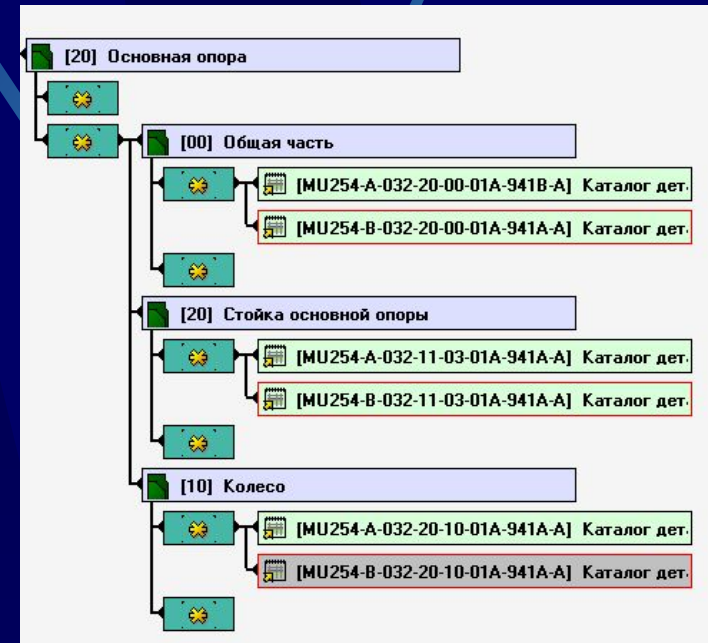
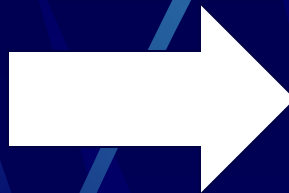
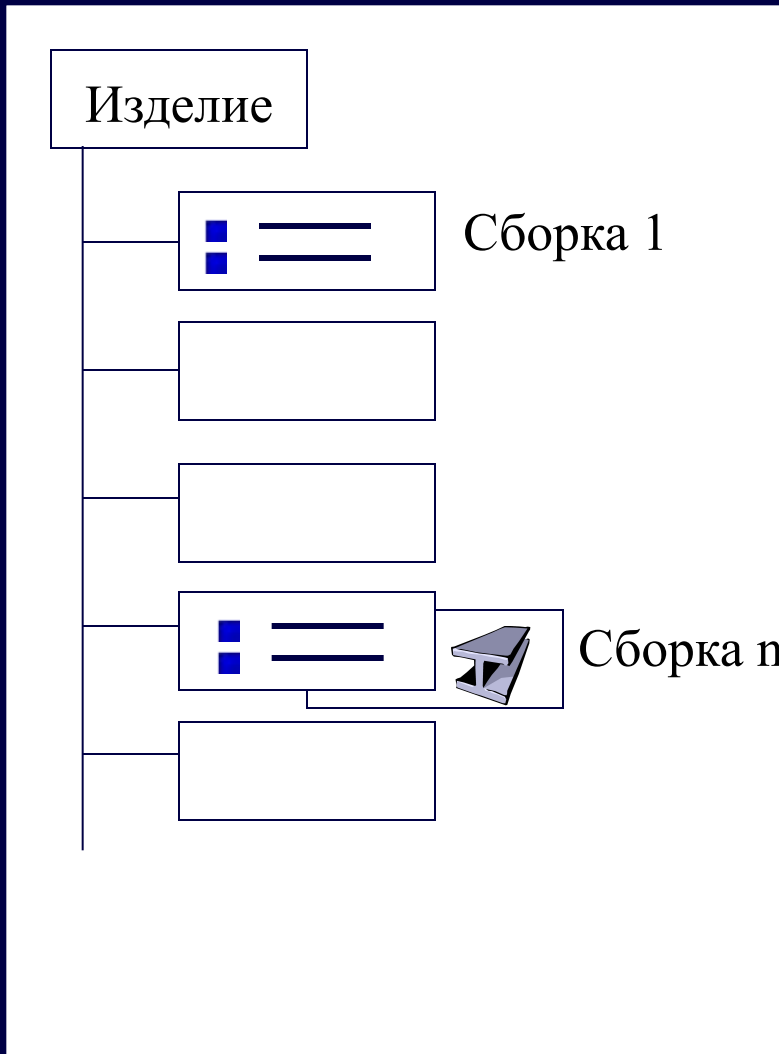
## Конфигурация 1

Изделие



## Конфигурация 2

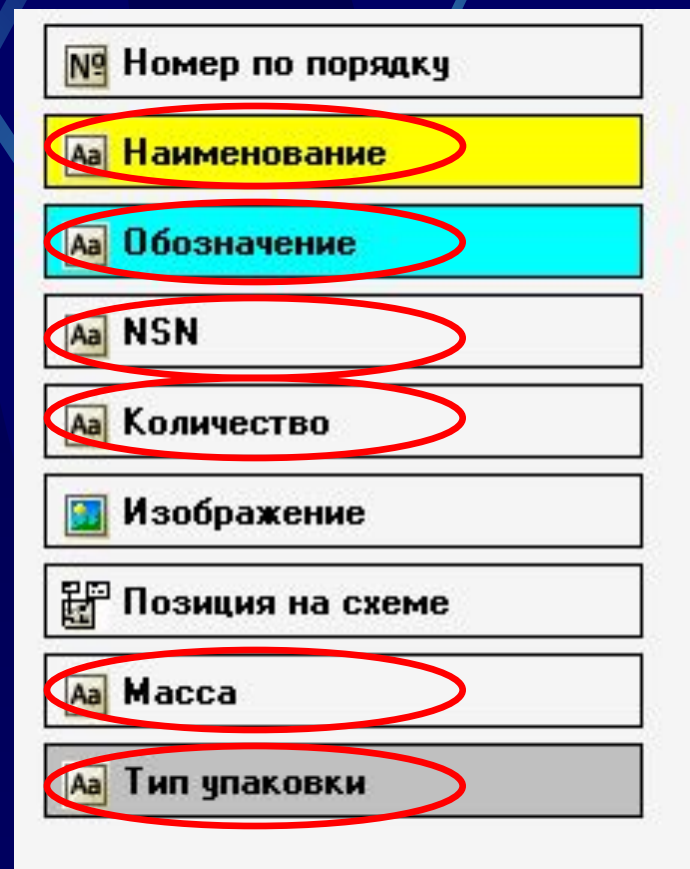
# Структура документации в TGB в соответствии с DMRL



# Атрибуты и характеристики составляющих изделия в PDM

## Изделие

- Обозначение
- Наименование
- NSN
- Масса
- Количество
- Упаковка
- ...



Атрибуты записей каталога в TGB

# Шаблон электронного каталога в TGB

Настройка перечня

Добавить

Русский English

Обозначение

Наименование

Изображение

NSN

Количество

Позиция на схеме

Масса

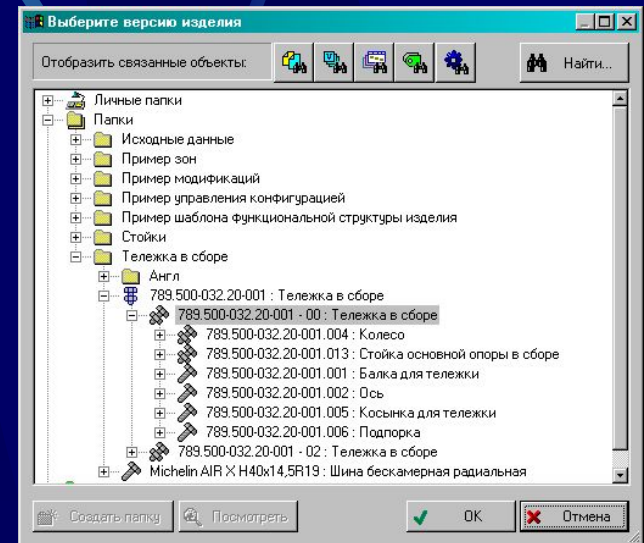
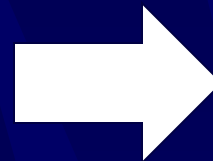
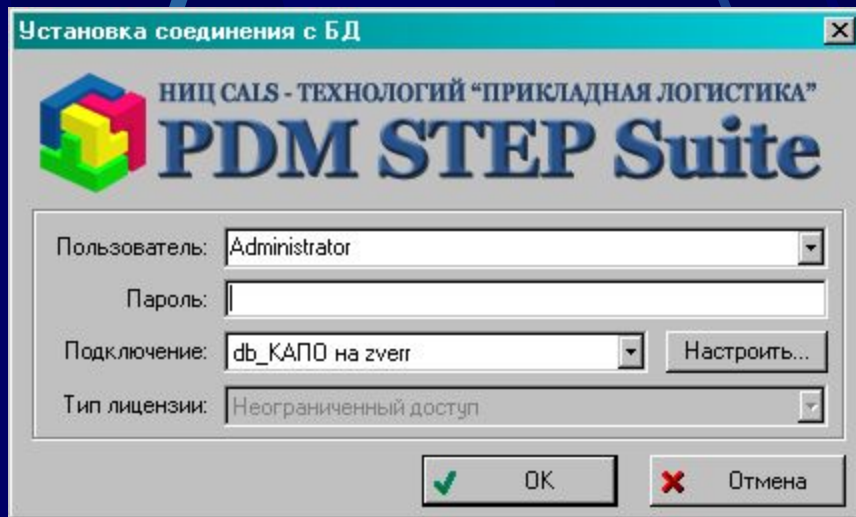
Тип упаковки

NATO Stock Number (NSN)	NSN
Масса	Масса
Количество	Количество
Тип упаковки	Тип упаковки

№ ...	Наименование	Обозначение	NSN	Количество	Позиция на схеме	Конец страницы
46	106	102	138	99	139	
№ п/п	Наименование	Обозначение	NSN	Количество	Позиция на схеме	
1	2	3	4	5	6	

# Импорт информации из PDM

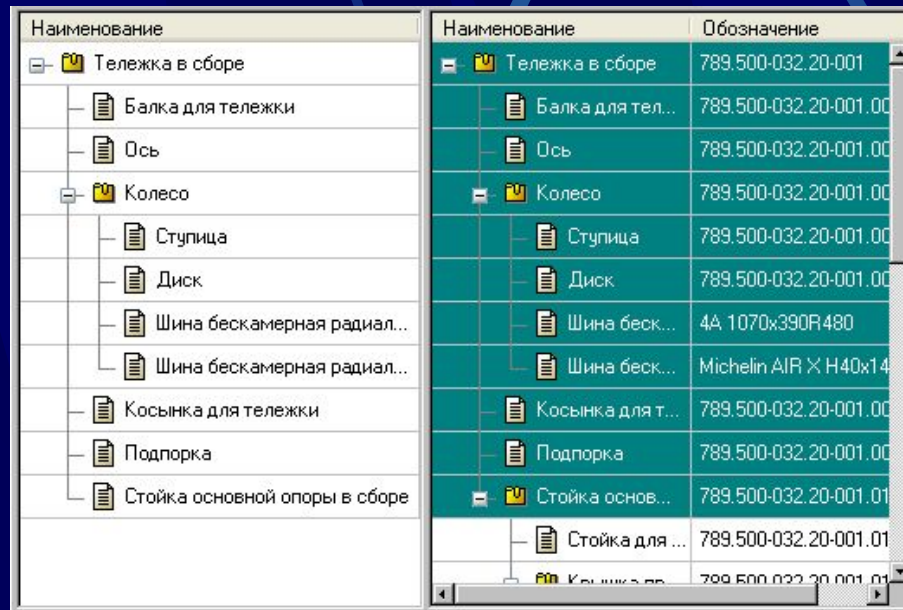
- Подключение к базе PDM из TGB и выбор изделия для импорта





# Импорт информации из PDM

- Связывание атрибутов в TGB с атрибутами и характеристиками изделия в PDM
- Распределение данных из PDM по модулям данных в TGB



The screenshot displays a software interface with two main panels. The left panel shows a hierarchical tree structure of components, and the right panel shows a table of attributes for the selected component.

Наименование	Наименование	Обозначение
Тележка в сборе	Тележка в сборе	789.500-032.20-001
Балка для тележки	Балка для тел...	789.500-032.20-001.00
Ось	Ось	789.500-032.20-001.00
Колесо	Колесо	789.500-032.20-001.00
Ступица	Ступица	789.500-032.20-001.00
Диск	Диск	789.500-032.20-001.00
Шина бескамерная радиал...	Шина беск...	4A 1070x390R480
Шина бескамерная радиал...	Шина беск...	Michelin AIR X H40x14
Косынка для тележки	Косынка для т...	789.500-032.20-001.00
Подпорка	Подпорка	789.500-032.20-001.00
Стойка основной опоры в сборе	Стойка основ...	789.500-032.20-001.01
	Стойка для ...	789.500-032.20-001.01
	Косынка для ...	789.500-032.20-001.01

# Создание каталогов на различные конфигурации изделия на нескольких языках

789.500-032.20-001 - 00 : Тележка в сборе	
+	789.500-032.20.10-001.004 : Колесо [4 Штука]
+	789.500-032.20.20-001.013 : Стойка основной опоры в сборе [1 Штука]
	789.500-032.20.00-001.001 : Балка для тележки [1 Штука]
	789.500-032.20.00-001.002 : Ось [2 Штука]
	789.500-032.20.00-001.005 : Косынка для тележки [4 Штука]
	789.500-032.20.00-001.006 : Подпорка [4 Штука]

A789.500-032.20-001 - 0 : Trolley assebmled	
+	A789.500-032.20-001.004 : Wheel [4 Штука]
+	A789.500-032.20-001.013 : Main Leg Bearing [1 Штука]
+	A789.500-032.20-001.001 : Trolley girder [1 Штука]
+	A789.500-032.20-001.002 : Axle [2 Штука]
+	A789.500-032.20-001.005 : Trolley kneepiece [4 Штука]
+	A789.500-032.20-001.006 : Strut [4 Штука]

Наименование	Обозначение ▲	NSN
📁 Тележка в сборе	789.500-032.20-001	1620460000500
📄 Балка для тел...	789.500-032.20-001.001	1620460000501
📄 Ось	789.500-032.20-001.002	1620460000502
📄 Колесо	789.500-032.20-001.004	1620460000504
📄 Косынка для т...	789.500-032.20-001.005	1620460000505
📄 Подпорка	789.500-032.20-001.006	1620460000506
📄 Стойка основ...	789.500-032.20-001.013	1620460000513

Наименование	Обозначение	NSN
📁 Trolley assebmled	A789.500-032.20-001	1620460000500
📄 Axle	A789.500-032.20-001.002	1620460000502
📄 Main Leg Bearing	A789.500-032.20-001.013	1620460000513
📄 Strut	A789.500-032.20-001.006	1620460000506
📄 Trolley girder	A789.500-032.20-001.001	1620460000501
📄 Trolley kneepiece	A789.500-032.20-001.005	1620460000505
📄 Wheel	A789.500-032.20-001.004	1620460000504

# Публикация вариантов документации

[MU254-A-32-20-00-00-941B]

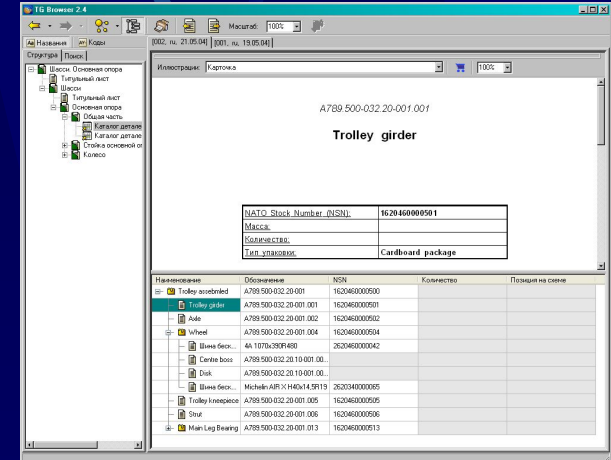
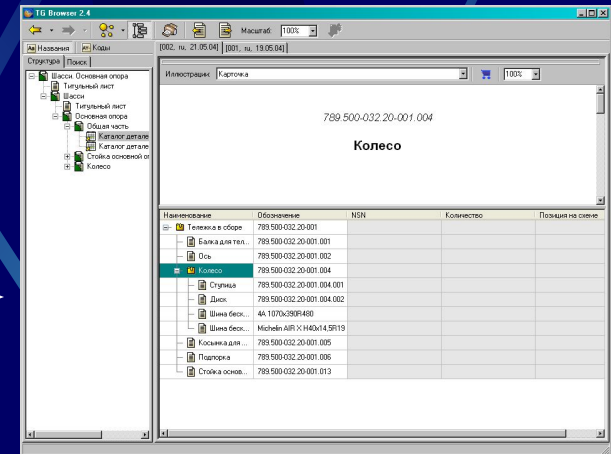
[001, русский]

Русский язык. Конфигурация 1

[MU254-B-32-20-00-00-941B]

[001, English]

Английский язык. Конфигурация 2



# Вопросы