



ОЦЕНКА И УПРАВЛЕНИЕ

РИСКАМИ НА ПРЕДПРИЯТИИ



Улучшение системы охраны и безопасности
труда на Северо-Западе России –

проект ILO/RUS/04/M02/FIN-NW Russia



Роль и место оценки рисков в современных СУОТ

МОТ-СУОТ 2001



Политика

Политика ОТ
Участие работников

Организация

Ответственность и идентификация
Компетенция и обучение
Документация по ОТ
Обмен информацией

Планирование и осуществление

Начальный анализ
Системное планирование,
Развитие и внедрение
Цели ОТ
Оценка и управление рисками

Действия по совершенствованию

Превентивные и корректирующие действия
Непрерывное совершенствование

Оценка

Мониторинг и измерения
Исследования
Аудит





Определение СУОТ



СУОТ – набор взаимосвязанных или взаимодействующих между собой элементов, устанавливающих политику и цели по охране труда и механизм достижения этих целей.

Роль и место оценки рисков в системе организации охраны труда



- Оценка рисков, как одна из основных процедур системы управления охраны труда, служит для исключения риска несчастных случаев и аварий, приводящих к серьезным последствиям для Ваших работников и для Вашего бизнеса.



Введение в оценку рисков.

Этапы оценки и управления рисками



- Шаг 1.** Найдите опасности.
- Шаг 2.** Решите, кто может пострадать и как.
- Шаг 3.** Оцените риски и решите адекватны ли существующие меры предосторожности или нужно сделать что-то еще.
- Шаг 4.** Запишите все, что выяснили.
- Шаг 5.** Проверьте свою оценку и пересмотрите ее в случае необходимости.



Оценка рисков. Терминология



- **Опасность** - фактор, способный причинить травму или ущерб здоровью человека.
- **Опасная ситуация** - любая ситуация, при которой человек подвергается опасности или опасностям.
- **Безопасность оборудования** - способность оборудования быть установленным, выполнять свою прямую функцию, обслуживаться, демонтироваться и утилизироваться без ущерба для здоровья людей.



- **Опасная зона** - любая зона в машине или вокруг нее, в которой человек подвержен риску.
- **Риск** - сочетание вероятности наступления опасного события и тяжести травмы или ущерба для человеческого здоровья, вызванных этим событием .

Опасность

- **Опасность** – фактор, способный причинить травму или ущерб здоровью человека .

Агрессивное поведение

Травмы

Острые зубы

Раны

Острые когти

Царапины



Неприятный запах

Аллергия

Паразиты

Заражение паразитами

Неконтролируемые движения

Ушибы

ОПАСНОСТЬ

(все что может причинить вред или убыток)

не то же самое, что **РИСК**

(вероятность причинения вреда и его тяжесть)

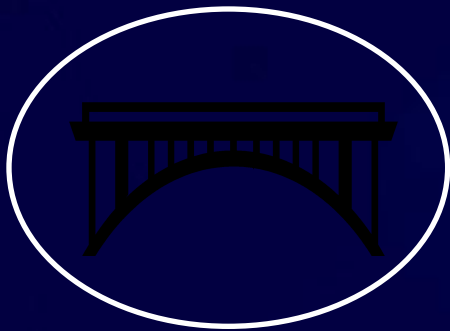


Низкий Риск

Высокий Риск



Понятия Риск и Опасность



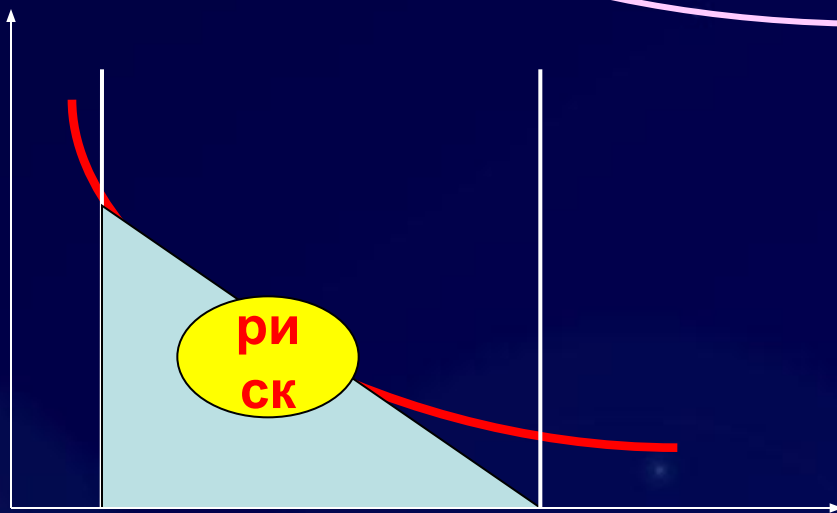
опасность



вероятность

последствия

Вероятность



Наименьший
риск

Тяжесть
последствий

Возможные наиболее
тяжкие последствия

Когда проводится оценка рисков



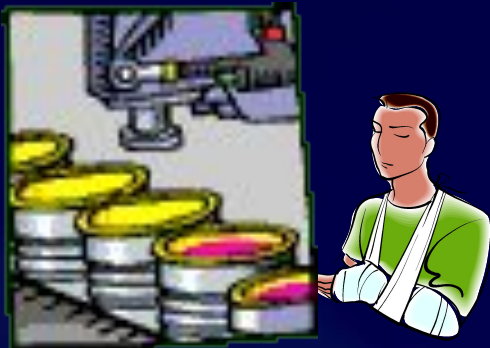
**Предварительная
оценка рисков
проектов**



**Оценка рисков
нового
оборудования**



**Оценка рисков
модификаций
оборудования**



**После полученных
травм**



**После получения
информация о
рисках от
сотрудников**



**Каждые 5 лет и при
существенных
изменениях технологий и
требований**



Человеческий фактор при оценки рисков.

**Факторы, влияющие на
человеческие ошибки.**

Факторы, влияющие на человеческие ошибки.



Сложность

- количество операций
- приспособлений
- инструментов
- узлов оборудования
- дисплеев, пр

Опыт

- стаж
- контроль за неопытными рабочими

Рабочая среда

- температура
- освещение
- влажность
- вентиляция
- социальная и производственная культура

Обучение

- качество обучения
- количество и объем обучения
- уместность обучения
- контроль и учет

Стресс

- рабочая нагрузка работника
- временная нагрузка
- производительность

Утомление

- усталость
- недостаток сна
- сменность
- отсутствие перерывов на отдых
- удлиненный рабочий день
- тяжелый ручной труд



Планирование и подготовка к оценке рисков.



Выполнение оценки рисков.



**Необходимость
управления рисками.
Иерархия управления
рисками.**



Мероприятия по контролю над оценкой рисков.