

# Презентация ЦОРов

по истории России

Щицына Галина Александровна

Зав. Библиотекой МУ ЦРО

**Данилов А.А., Косулина Л.Г.  
История государства и  
народов России. 6-9 кл.**



Содержание  
учебников

# *Наглядные материалы*

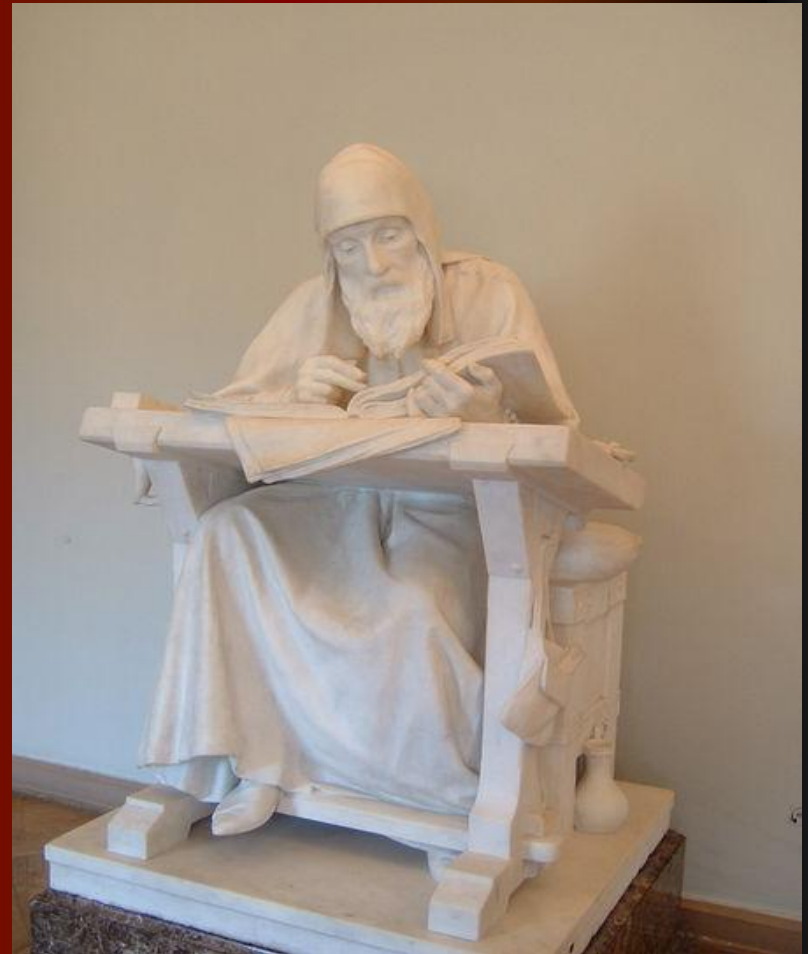
- **Анимации:**
  - интерактивные карты
  - интерактивные схемы
- **Исторические источники:**
  - тексты
  - рисунки и фотографии
  - аудио и видеофрагменты
- **Иллюстративные материалы:**
  - карты и схемы
  - таблицы
  - изображения произведений искусства
  - портреты исторических деятелей
- **Справочные материалы:**
  - определения
  - биографические справки
  - исторические справки
- **Контрольно-измерительные материалы:**
  - тестовые задания
  - контрольные вопросы
  - исторические задачи
- **Примеры сценариев уроков с использованием ЦОР**

# Словарь

- **Присваивающее хозяйство**
- Тип хозяйства, когда человек присваивает при помощи созданных им орудий труда пищу, которую он находит в готовом виде в природе. Данный вид хозяйствования характерен для первобытного общества.

# Текст с иллюстрацией

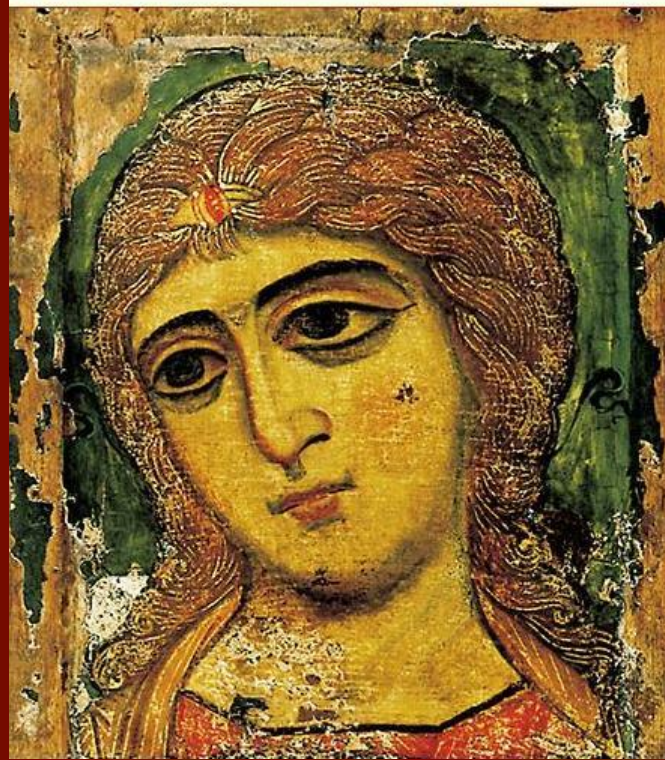
- Славяне пришли и сели по Днепру и назвались полянами, а другие – древлянами, потому что сели в лесах, а другие сели между Припятью и Двиною и назвались дреговичами, иные сели по Двине и назвались полочанами, по речке, впадающей в Двину, именуемой Полота, от нее и назвались полочане.



# Вопросы:

- Покажите на карте районы расселения племен, упомянутых в отрывке?
- Что вы можете сказать о форме правления в славянских племенах. Свой ответ подтвердите цитатой из текста?
- Обратите внимание, что все славянские племена селились вдоль рек или озер. Найдите в тексте информацию о том, на каких реках жили различные славянские племена и покажите их на карте?

# Икона



**Ангел «Золотые  
власы»**

# Задание к параграфу

## Задания к параграфу «Раздробленность русских земель»

Фрагмент: **1** 2 3 4 5 Вперед >>

### Раздробленность русских земель

Что явилось причинами политической раздробленности?

- Принятие христианства
- Существование порядка престолонаследия «по старшинству»
- Рост боярского землевладения и усиление зависимости крестьян
- Передача Мстиславом киевского престола своему сыну
- Рост числа княжеских усобиц

Сбросить

Решение

Подтвердить ответ



# Портрет с текстом

- **Краевский  
Андрей  
Александрович  
(1810-1889)**
- Журналист,  
издатель,  
общественный  
деятель.



# Карта

## Распад Золотой Орды (карта)

Комментировать  
Карточка ресурса



100%

Легенда

# Схема



## Династия Романовых

# Фотография



**Кунсткамера в Петербурге**

# Задание

Развитие художественной культуры

**Отметьте характерные черты русской культуры XVIII в.:**

- Господство религиозного мировоззрения
- Сплав достижений европейской культуры и национальной самобытности
- Появление «дворянской» культуры в противовес народной
- Начало секуляризации культуры
- До середины века господство барокко, после – классицизма

Сбросить    Решение    Подтвердить ответ

**Начало урока**

**СПАСИБО**

**ЗА ВНИМАНИЕ!**