

The background of the slide is the flag of Norway, which consists of a red field with a blue Scandinavian cross outlined in white. The cross is centered and extends to the edges of the flag.

Норвегия

Презентация страны



Географическое положение



Находится в Северной Европе, в северной и западной части Скандинавского полуострова и на архипелаге Шпицберген.

- На востоке граничит со Швецией (1 619 км), на северо-востоке – с Финляндией (729 км) и Россией (167 км).
- Длина береговой линии-21 925 км.
- Общая площадь страны 387 000 кв. км.

Географическое положение

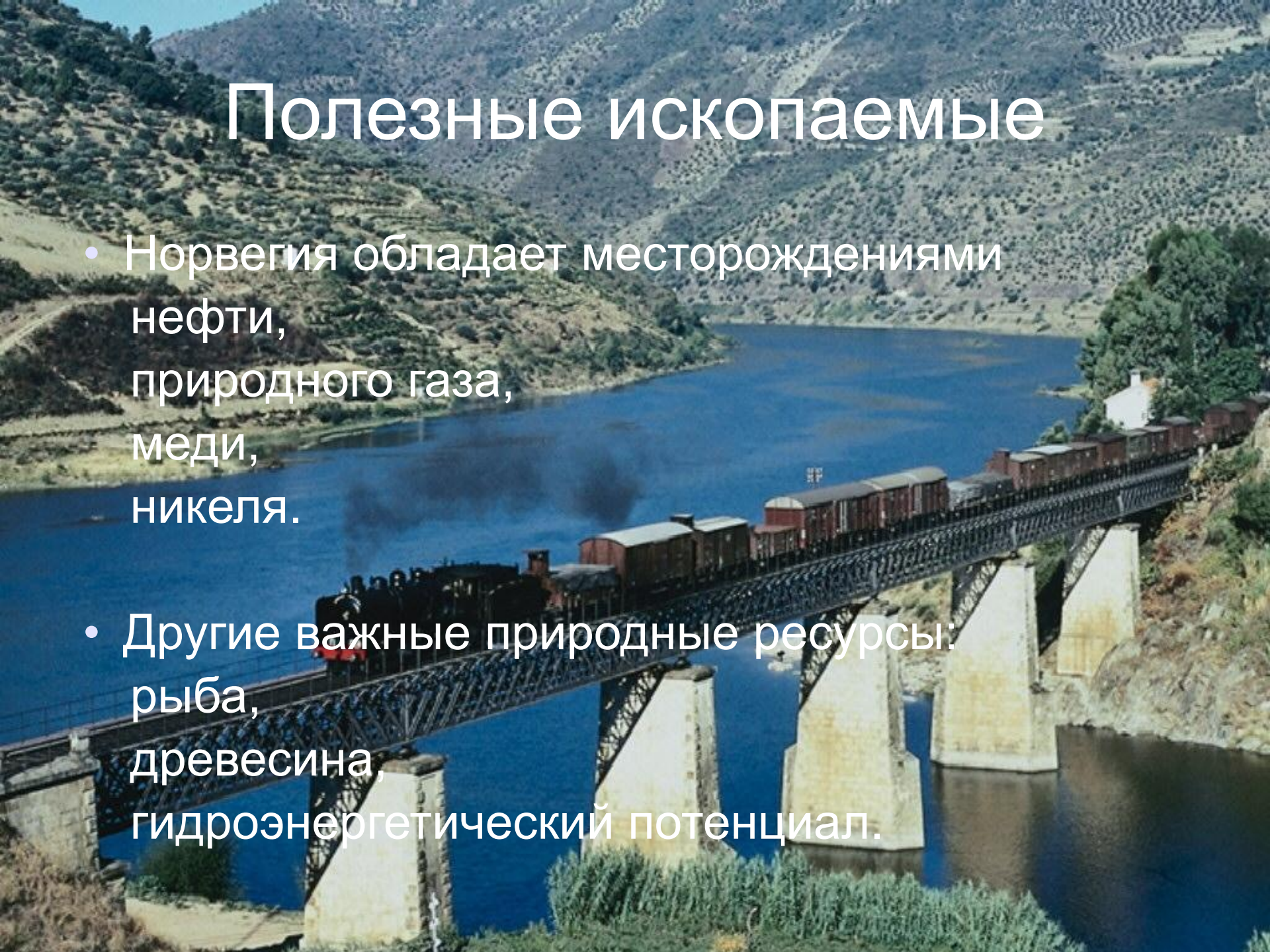


Природа

- Большую часть Норвегии занимают Скандинавские горы.
- Высшая точка страны – гора Гальхепигген (2 469 м), хребет Лангфьелла.
- Высокие плоскогорья и крутые горы перемежаются с плодородными долинами рек и озер.
- Главные реки – Люген, Бегна, Гломма.

Полезные ископаемые

- Норвегия обладает месторождениями нефти, природного газа, меди, никеля.
- Другие важные природные ресурсы: рыба, древесина, гидроэнергетический потенциал.



Климат

- Климат умеренный океанический, на крайнем севере – субарктический.
- Северо-Атлантическое течение смягчает климат страны, особенно зимой.
- Средняя температура января -4°C .
- Средняя температура июля 15°C .
- На западном побережье выпадает 3 000 мм, а на восточных склонах – 700 мм осадков.

Растительный и животный мир

A white bird, possibly a gull or a similar large bird, is captured in mid-flight against a blurred background of a forest. The bird is positioned in the upper left quadrant of the frame, with its wings spread wide. The background consists of dark green foliage and trees, creating a sense of depth and a natural setting.

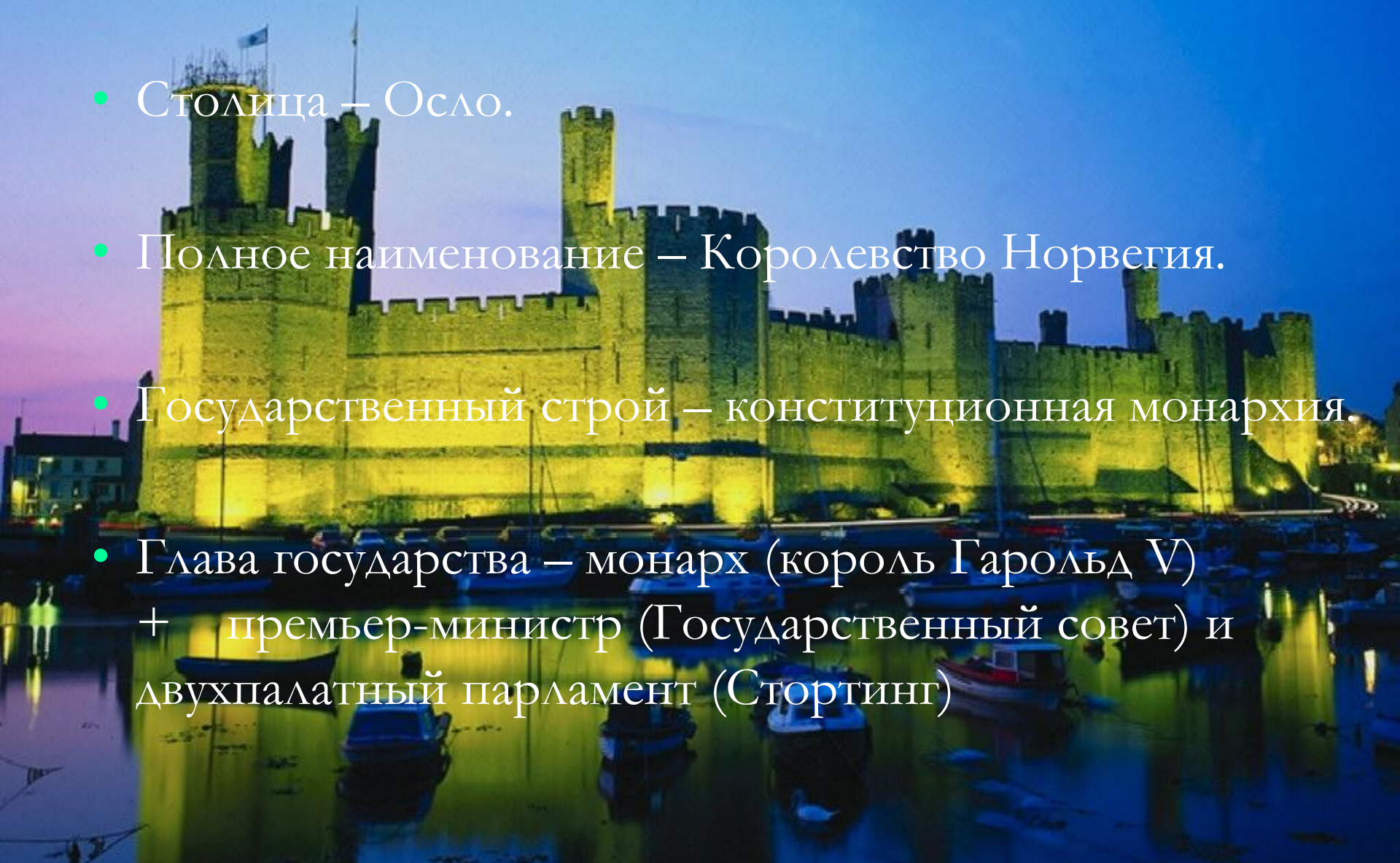
- Леса занимают 23% территории страны. В основном это ель, сосна и береза, а также бук и дуб.
- Среди животных преобладают лесные и тундровые виды: лось, благородный и северный олень, барсук, куница, ласка, бобр, рысь, горноста́й, белка, песец, заяц, лисица, лемминг.
- Птицы: тетерев, глухарь, полярная куропатка.
- Рыба: лосось, форель, семга.

Население

- Население составляет 4 330 951 человек (1995)
- Средняя плотность населения составляет 13 человек на кв. км.
- Подавляющее большинство жителей – норвежцы. Официальный язык норвежский.
- Государственная религия – лютеранство (87,8%)

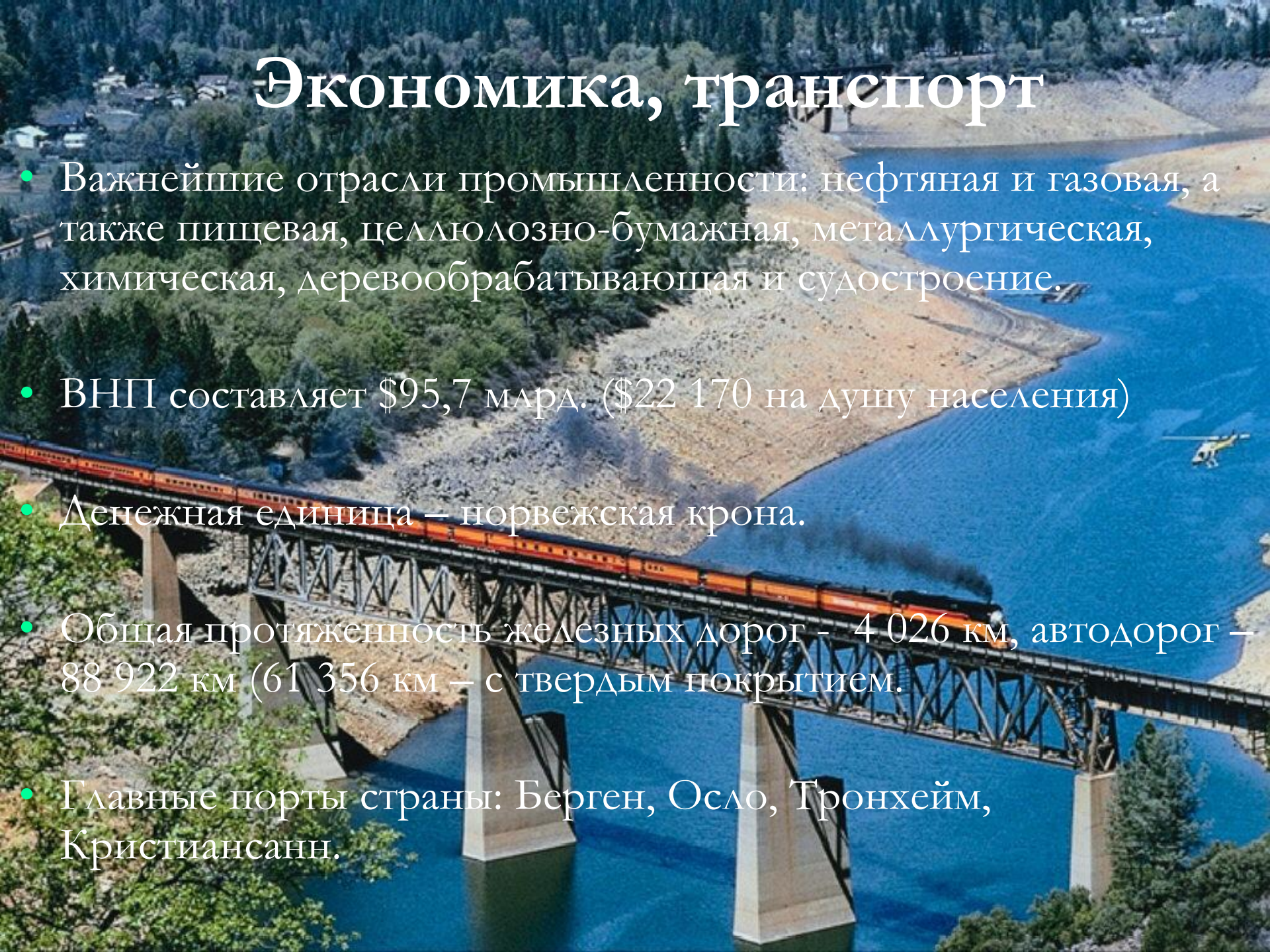
Государственное устройство

- Столица – Осло.
- Полное наименование – Королевство Норвегия.
- Государственный строй – конституционная монархия.
- Глава государства – монарх (король Гарольд V)
+ премьер-министр (Государственный совет) и
двухпалатный парламент (Стортинг)



Экономика, транспорт

- Важнейшие отрасли промышленности: нефтяная и газовая, а также пищевая, целлюлозно-бумажная, металлургическая, химическая, деревообрабатывающая и судостроение.
- ВВП составляет \$95,7 млрд. (\$22 170 на душу населения)
- Денежная единица – норвежская крона.
- Общая протяженность железных дорог - 4 026 км, автодорог – 88 922 км (61 356 км – с твердым покрытием).
- Главные порты страны: Берген, Осло, Тронхейм, Кристиансанн.



Участие в международных организациях

- БМР, КОКОМ, СБСЕ, ЕБРР, ЕЭК, ЕАСТ, ЕКА, ФАО, ГАТТ, МАГАТЭ, МБРР, ИКАО, МКСП, МАР, МЭА, ИФАД, МФК, МОТ, МВФ, ИМО, ИНТЕЛСАТ, ИНТЕРПОЛ, МОК, ИСО, МСЭ, НАТО, ОЭСР, ООН, ЮНКТАД, ЮНЕСКО, УВКБ, ЮНИДО, ВИС, ВОЗ, ВОИС, ВМО.
- Важнейшие торговые партнеры: страны ЕС, скандинавские страны, США.

КОНЕЦ

Презентацию подготовил
Изванов Сергей, 10"ю".

Спасибо за просмотр, надеюсь
вам понравилось!