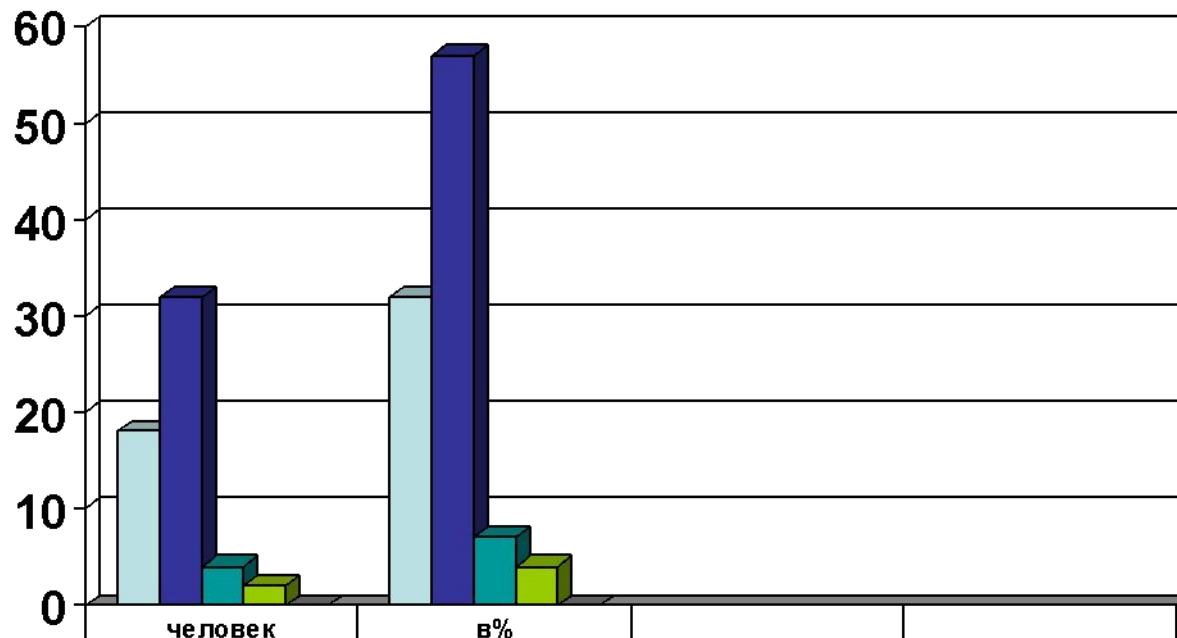
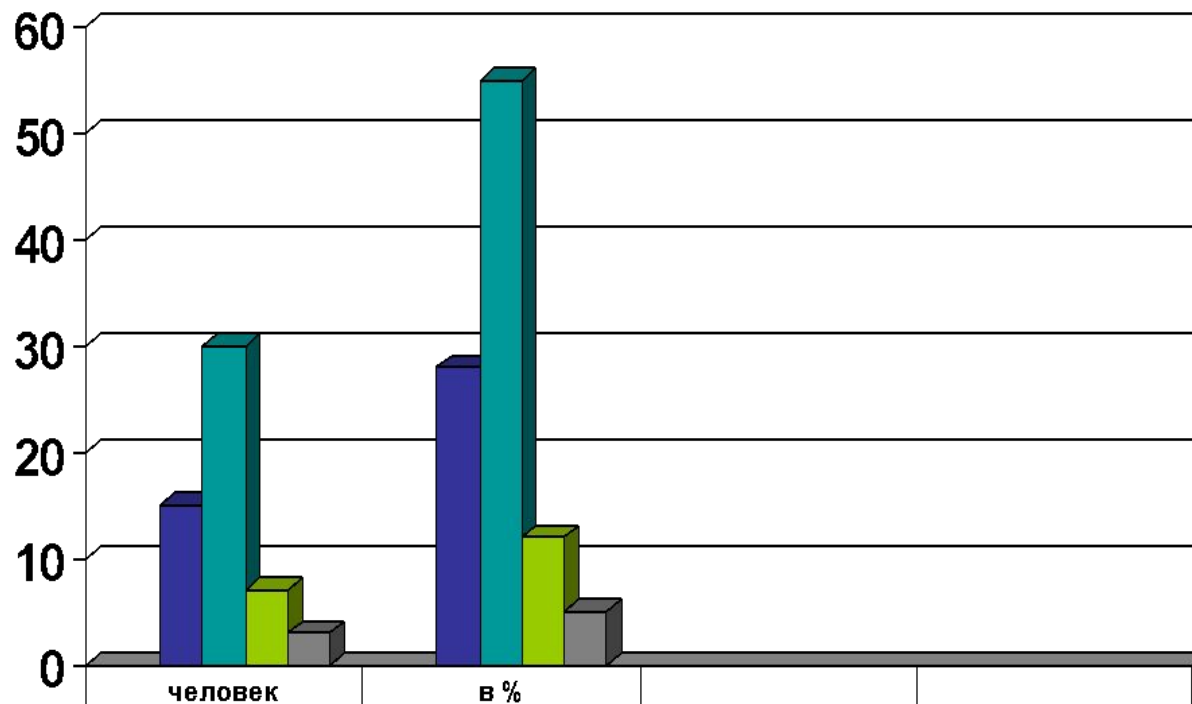


Психологический климат в коллективе за 2011-2012 уч. год.



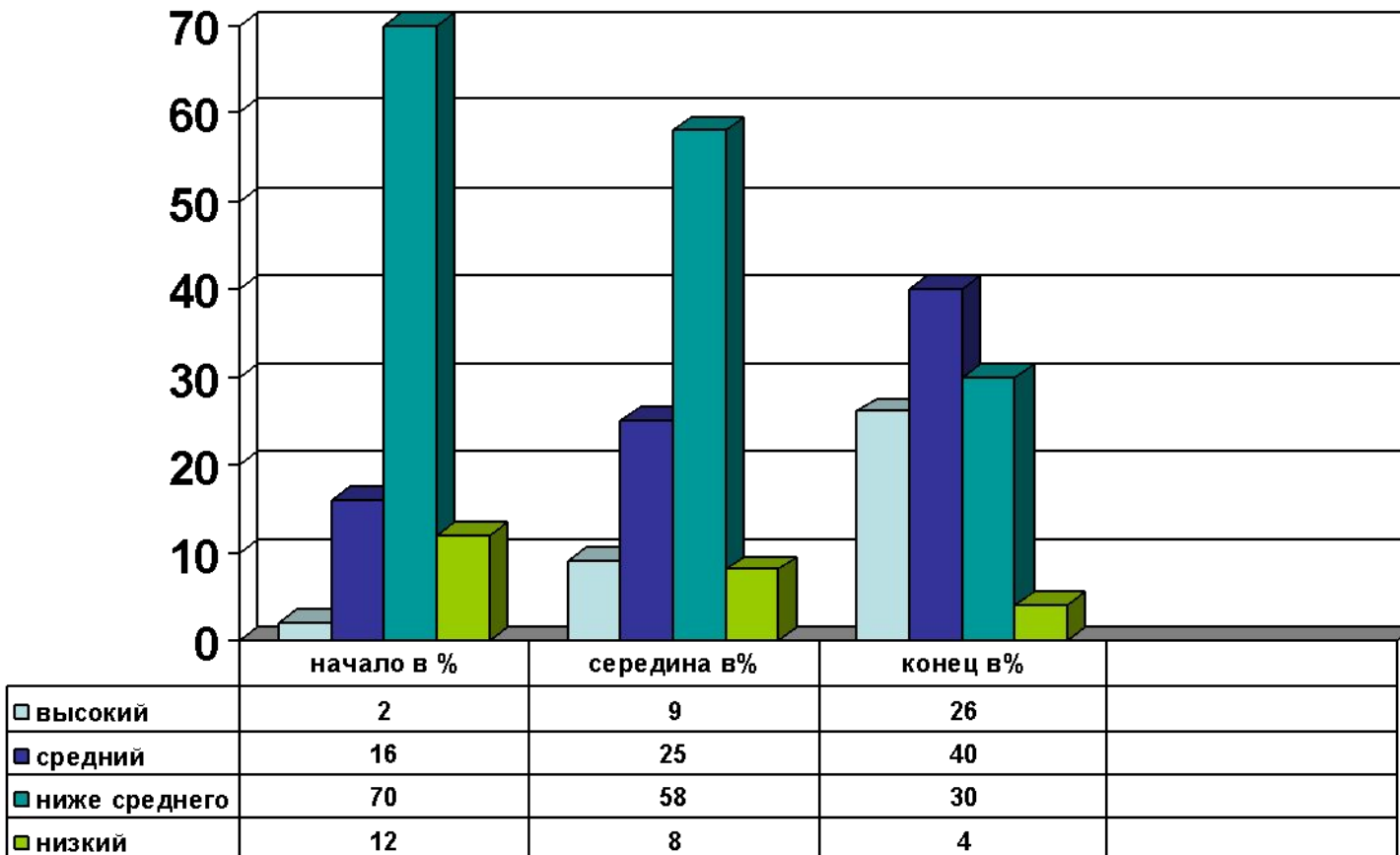
	человек	в%
полностью согласен	18	32
скорее удовлетворен	32	57
трудно сказать да или нет	4	7
скорее не удовлетворен	2	4
совершенно не удовлетворен	0	0

Психологический климат в коллективе за 2011-2012 уч.год.

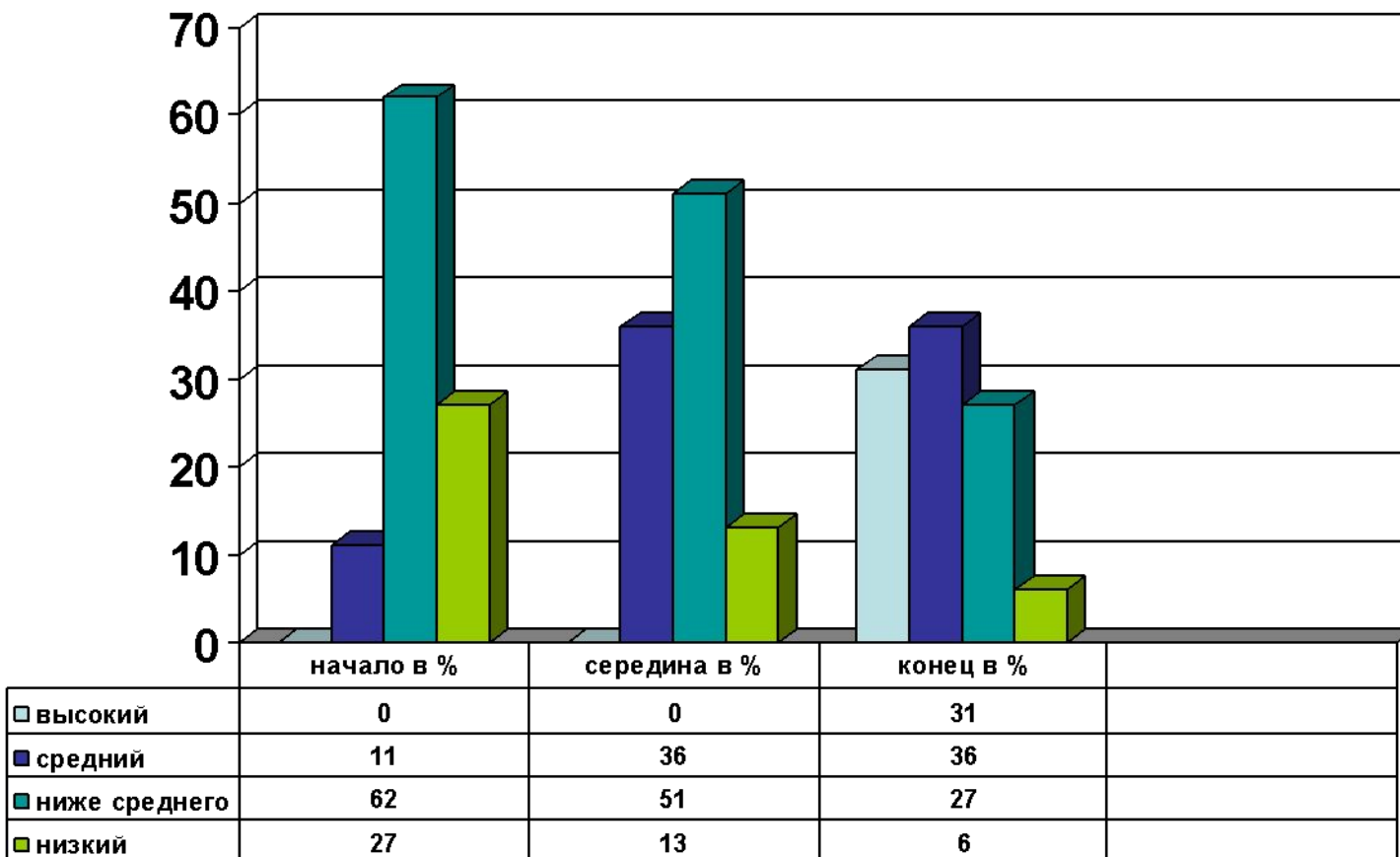


<input type="checkbox"/> полностью согласен				
<input checked="" type="checkbox"/> скорее удовлетворен	15	28		
<input checked="" type="checkbox"/> трудно сказать да или нет	30	55		
<input checked="" type="checkbox"/> скорее не удовлетворен	7	12		
<input checked="" type="checkbox"/> совершенно не удовлетворен	3	5		

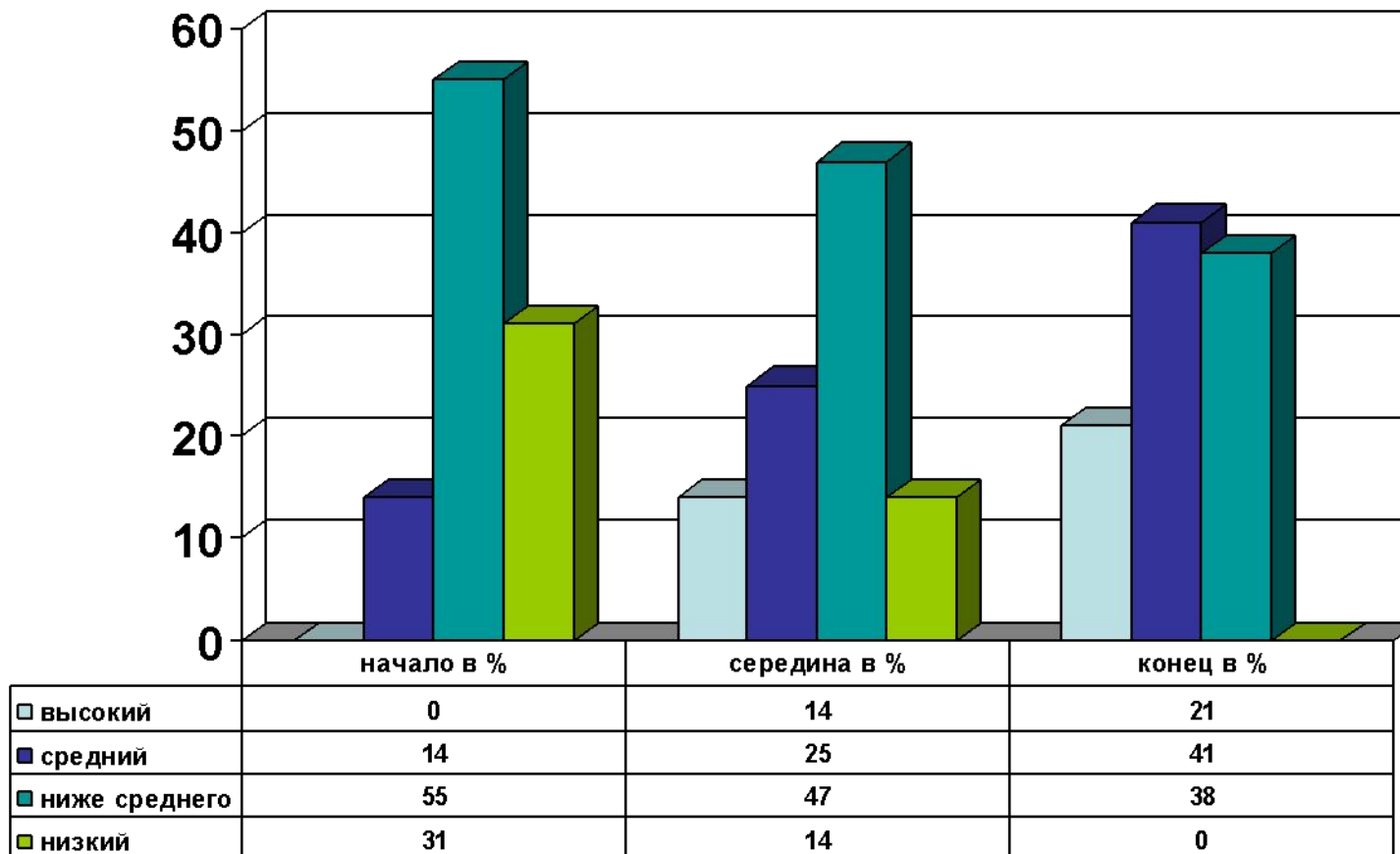
Анализ эффективности развивающей работы по подготовке детей к школе. 2011-2012 учебный год



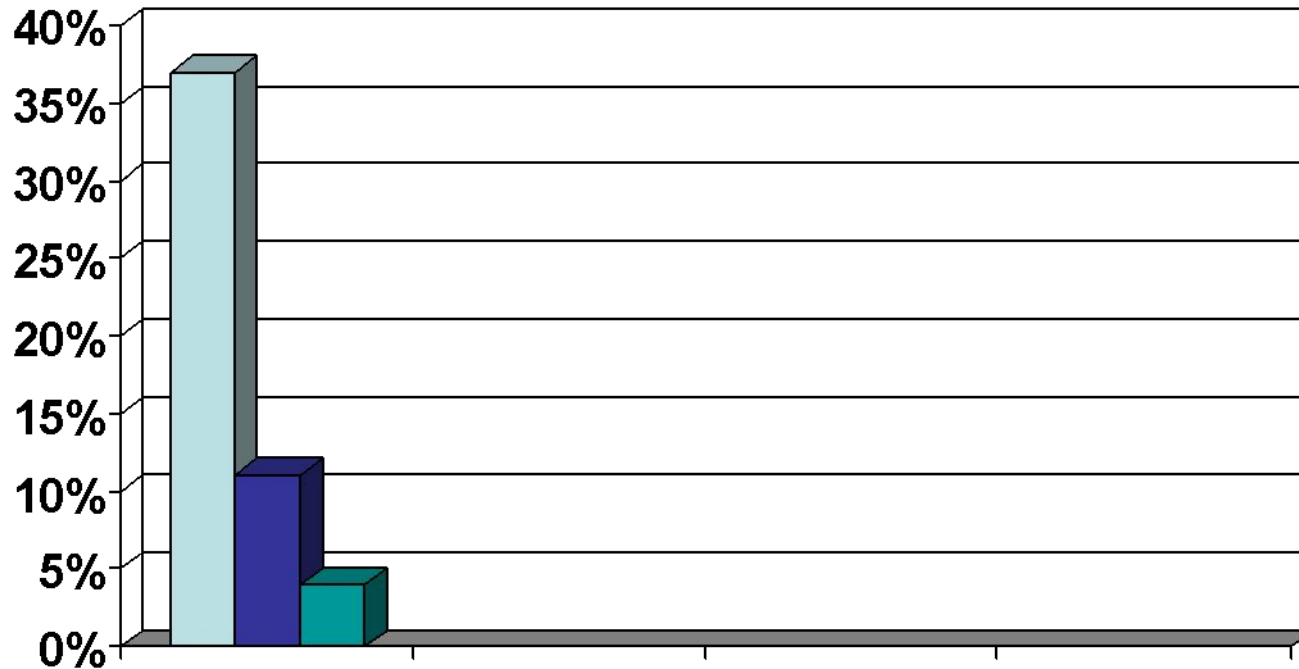
Анализ эффективности развивающей работы по подготовке детей к школьному обучению. 2011-2012 учебный год



Анализ эффективности развивающей работы по подготовке детей к школьному обучению. 2011-2012 учебный год



Эффективность коррекционной работы 2011-2012 учебный год. Зачислено на логопункт 52 ребенка.



□ количество детей с чистой речью	37%			
■ количество детей с частичным улучшением	11%			
■ количество детей без изменений	4%			

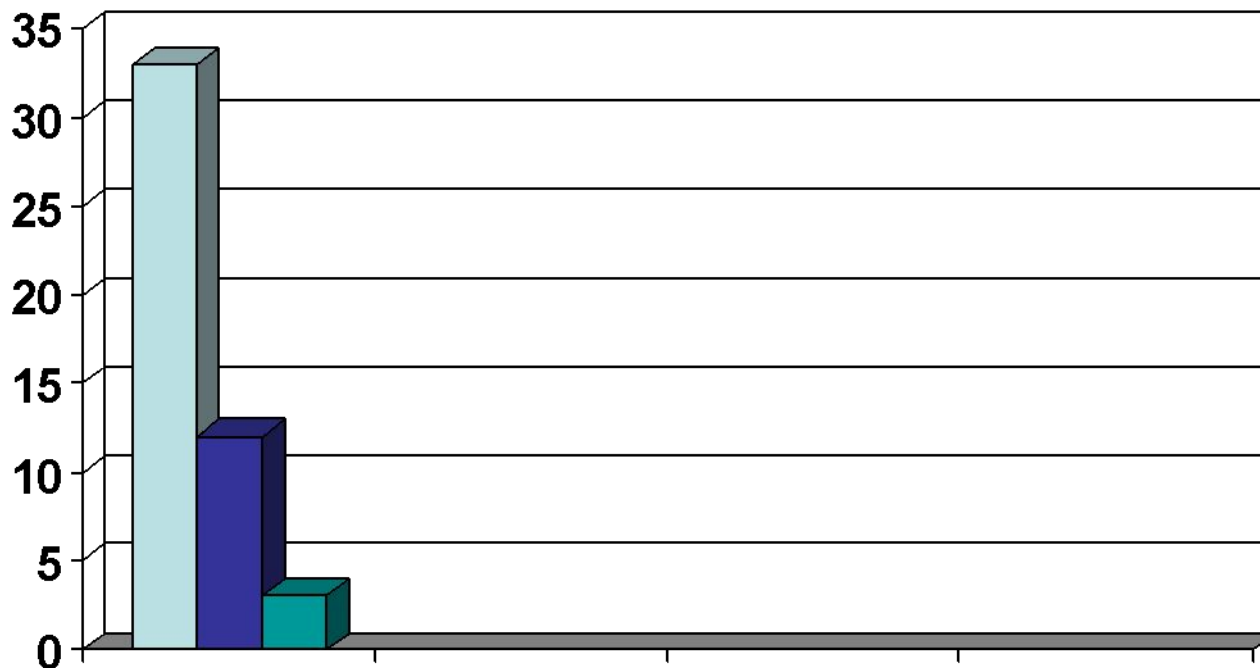
Эффективность коррекционной работы 2011-2012 учебный год. Зачислено на логопункт 50 детей.



□ количество детей с чистой речью	36			
■ количество детей с частичным улучшением	11			
■ количество детей без изменений	3			

Эффективность коррекционной работы 2011-2012 учебный год.

Зачислено на логопункт 48 детей.



□ количество детей с чистой речью	33			
■ количество детей с частичным улучшением	12			
■ количество детей без изменений	3			