

Иновационная образовательная программа московского городского психолого-педагогического университета



**«ФОРМИРОВАНИЕ СИСТЕМЫ
ПСИХОЛОГИЧЕСКОГО ОБРАЗОВАНИЯ
В УНИВЕРСИТЕТЕ КАК БАЗОВОМ РЕСУРСНОМ
ЦЕНТРЕ ПРАКТИЧЕСКОЙ ПСИХОЛОГИИ»**

В. В. РУБЦОВ

- Ректор Московского городского психолого-педагогического университета
- Директор Психологического института РАО
- Президент Федерации психологов образования России



Свежий взгляд



Результаты мониторинга «Состояние службы практической психологии образования г.Москвы» и опроса педагогов-психологов, проведенного в 2006-2007 учебном году:

- ◆ **29%** специалистов заявляют о необходимости диагностических методик для эффективной работы с детьми, родителями и педагогами;
- ◆ **30%** - о необходимости коррекционных методик и программ;
- ◆ **25%** - о наличии развивающих методик и программ;
- ◆ **11%** - о необходимости дидактических методик;
- ◆ **7%** - о необходимости всех видов методик для эффективности работы (диагностических, коррекционных, развивающих и дидактических).

Инновационный образовательный проект



«РЕСУРСНЫЙ ЦЕНТР ПРАКТИЧЕСКОЙ ПСИХОЛОГИИ ОБРАЗОВАНИЯ»

ЦЕЛЮ ДЕЯТЕЛЬНОСТИ РЕСУРСНОГО ЦЕНТРА

ПСИХОЛОГИЧЕСКОЙ СЛУЖБЫ ОБРАЗОВАНИЯ
ЯВЛЯЕТСЯ:

- методическое сопровождение работы педагога-психолога образовательных учреждений
- профессиональная и личностная поддержка педагогов-психологов образовательных учреждений



Разработана база данных диагностических методик, коррекционно-развивающих и профилактических программ, игровых пособий для работы педагога-психолога с различными контингентами детей в виде

справочника

по диагностическим методикам,
игровым пособиям,
коррекционно-развивающим
профилактическим программам.

Данный справочник позволит педагогам-психологам образовательных учреждений существенно расширить представление о методических средствах и организовать эффективную деятельность по широкому спектру задач



Структура справочника:

- База данных диагностических методик
- База данных коррекционно-развивающих программ
- База данных профилактических программ
- База данных игровых пособий





База данных диагностических методик

1. Исследование познавательной сферы ребенка

2. Исследования эмоционально-личностной сферы ребенка и взрослого

3. Исследование коммуникативной сферы ребенка и взрослого, межличностных отношений

4. Отношение к школе и учению

5. Диагностика внутрисемейных отношений



База данных коррекционно-развивающих программ

*Коррекционно-
развивающие программы
для детей дошкольного
возраста*



*Коррекционно-развивающие
программы
для детей младшего
школьного возраста*



*Коррекционно-развивающие
программы
для детей среднего
школьного возраста*



База данных профилактических программ

База данных
профилактических программ
для детей дошкольного
возраста

База данных
профилактических программ
для детей среднего школьного
возраста

База данных
профилактических программ
по работе с педагогами
образовательного учреждения

База данных
профилактических программ
для детей младшего
школьного возраста

База данных
профилактических программ
для старшеклассников



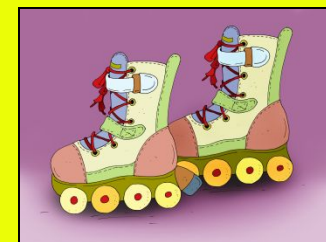
База данных игровых пособий



База данных игровых
пособий
для детей раннего
возраста



База данных игровых пособий
для детей дошкольного
возраста



База данных игровых пособий
для детей младшего
школьного возраста

Справочник может быть полезен как для студентов, молодых специалистов, так и для преподавателей психологических дисциплин, практикующих психологов образовательных учреждений с различным профессиональным опытом

Центр «Практический психолог»

Контактные телефоны: 308-06-42
304-77-89

Сайт: www.mgppu.ru

E-mail: praktpsy@mail.ru

