



Презентация на тему: « История Одной Планеты»

A futuristic space scene featuring a large, reddish-brown planet in the upper right, a smaller moon-like body in the upper center, and a space station or orbital platform in the lower right. The background is a deep blue and purple sky with a layer of white clouds. The overall atmosphere is one of advanced technology and exploration.


Презентацию выполнила :
Ученица 10 класса
МОУ СОШ № 8
Ахтубинского района
Подкуйко Екатерина
Учитель Якушкина Н. В.



Вселенная огромна и
загадочна

Она скрывает множество тайн и
незнакомых планет

И я хочу рассказать об одной из
НИХ...

A futuristic space scene featuring a glowing blue planet with a bright sun behind it, set against a dark background with swirling blue energy patterns.


Планета, которая находится на многие тысячи
СВЕТОВЫХ ЛЕТ ОТ НАС

называется « Венера – 15 »

В римской мифологии существует упоминание о богине по имени Венера

Она олицетворяет символ весны, любви и красоты цветущих садов

Планета « Венера – 15 » так же красива как и сама богиня, поэтому она так названа

A lush, sun-drenched forest scene. Sunlight filters through the dense canopy of green trees, creating a bright, hazy atmosphere. In the center, a stream flows, with two dark birds standing in the water. The foreground is filled with vibrant green foliage, including ferns and small blue flowers. The overall mood is peaceful and natural.

Эта планета по всем признакам напоминает Землю...

На ней присутствует гравитация и ее атмосфера богата кислородом

Большую часть территории занимает вода

Одна из особенностей данной планеты – необычные животные, которые ее населяют

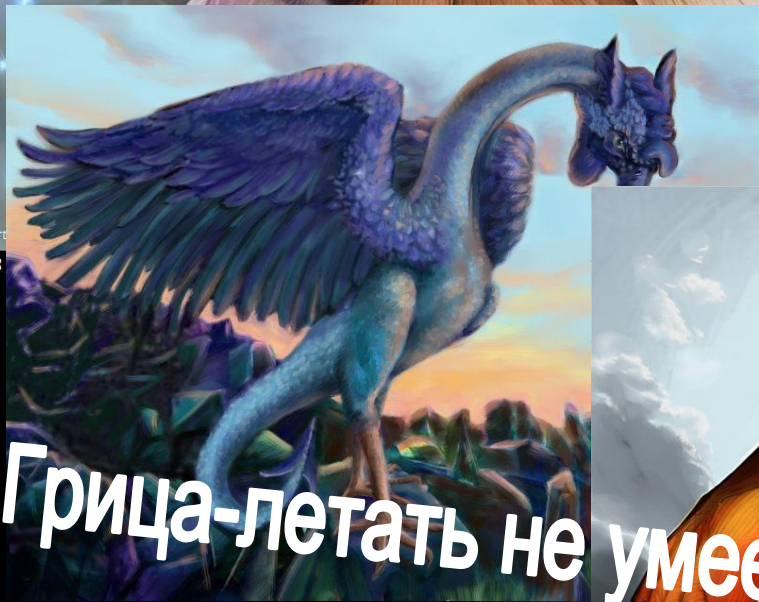
Интересные растения, оживающие на глазах...



Балев



Лимана



Грица-летать не умеет



Трик

Это самые редкие животные на этой планете

Огненный цветок



Семицвет



Витар

Растения населяющие эту
планету

Инфе

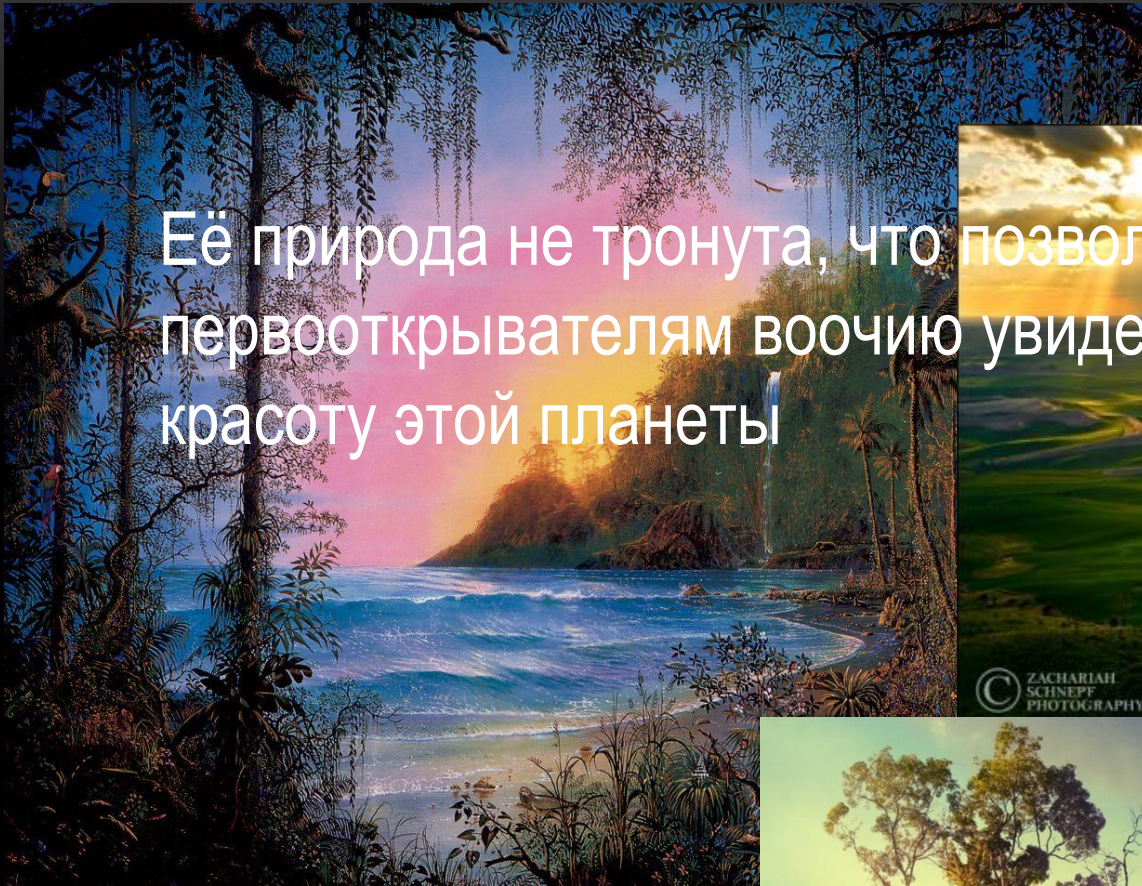




На этой планете нет таких жителей,

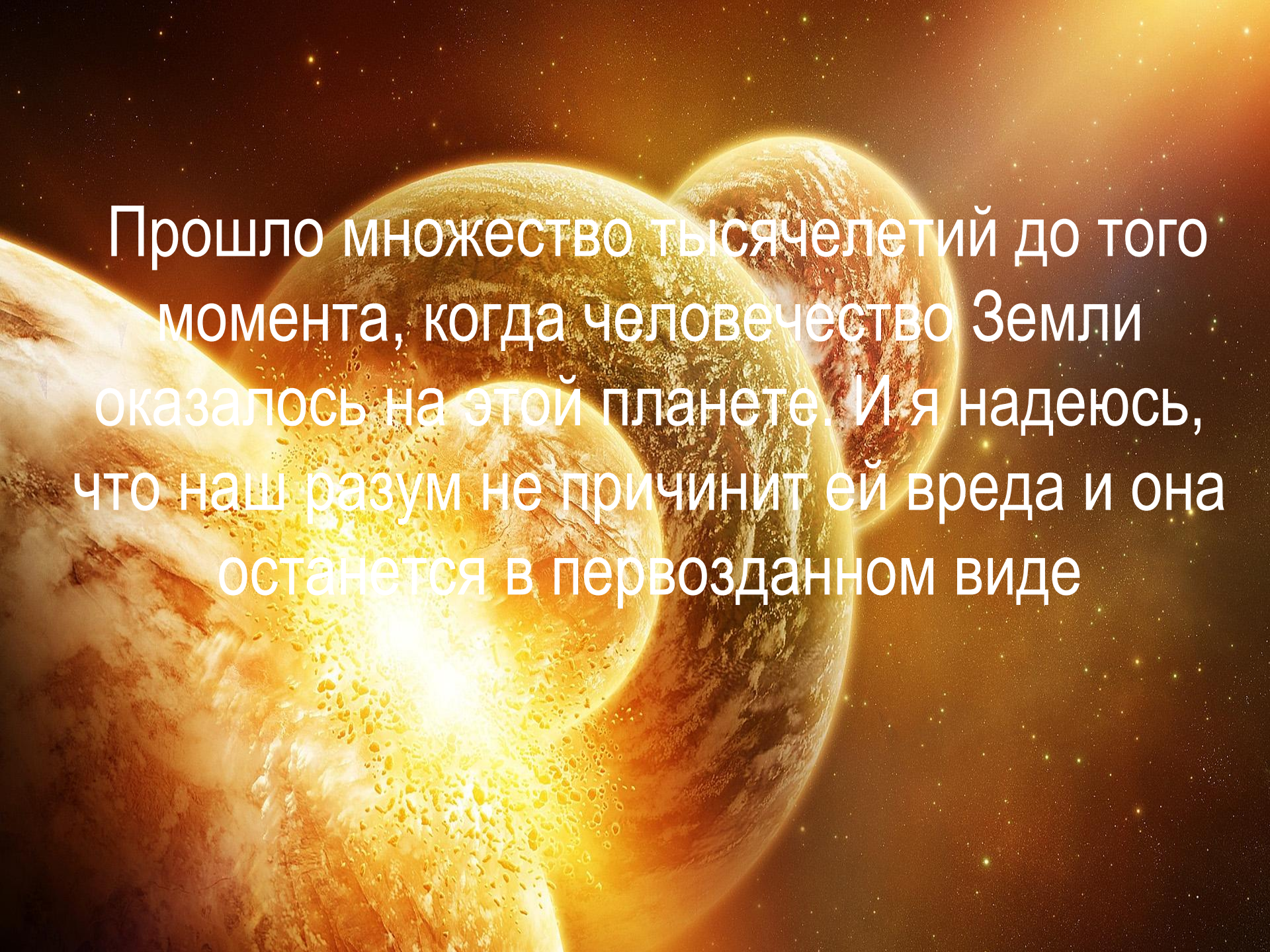
которые бы обладали достаточно высоким
интеллектом

Её природа не тронута, что позволяет первооткрывателям воочию увидеть истинную красоту этой планеты

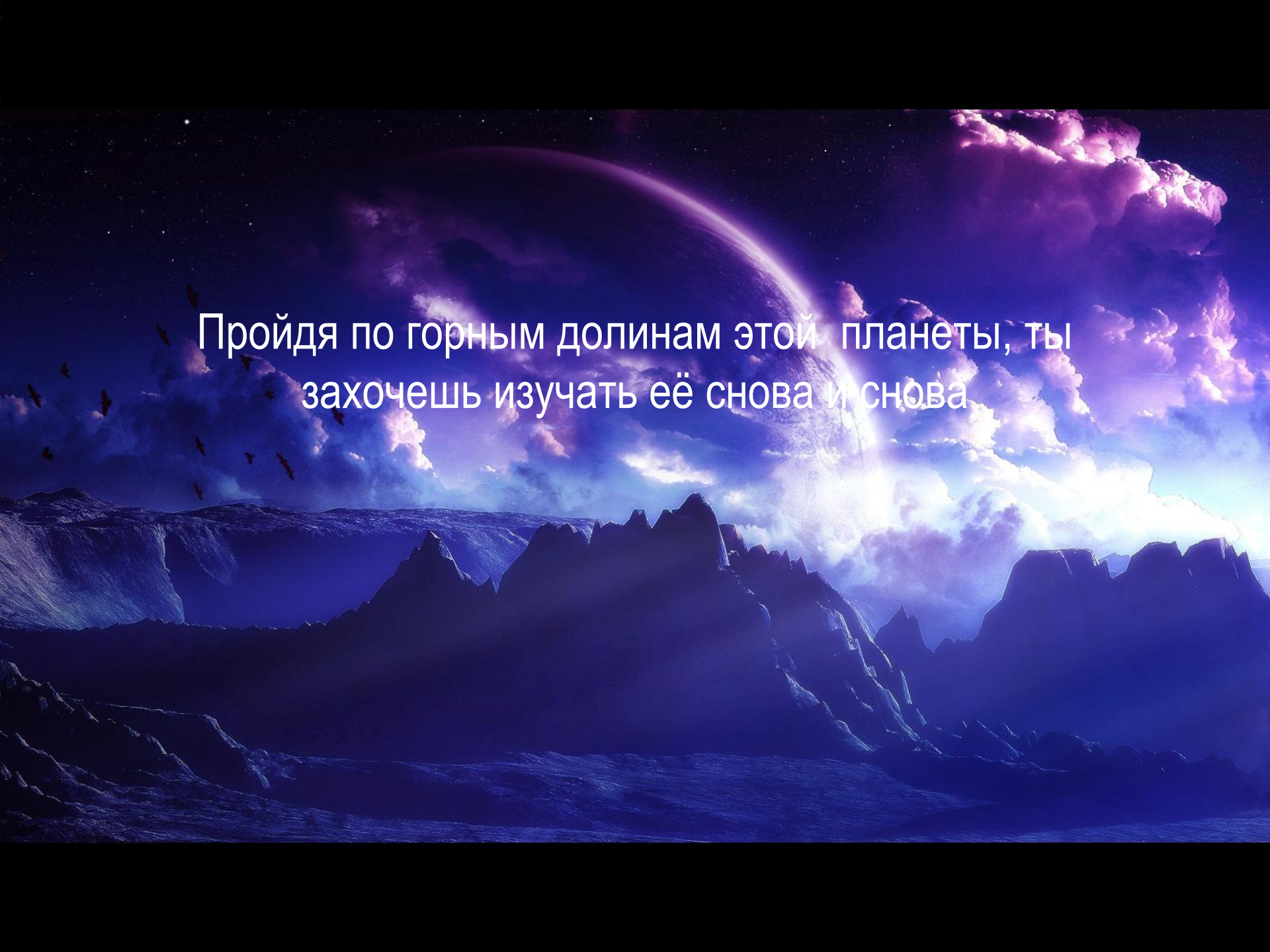


© ZACHARIAH SCHNEPF PHOTOGRAPHY





Прошло множество тысячелетий до того момента, когда человечество Земли оказалось на этой планете. И я надеюсь, что наш разум не причинит ей вреда и она останется в первозданном виде

A surreal landscape with a large, glowing planet in the sky, purple and blue mountains, and flying creatures. The scene is dominated by a large, glowing planet in the sky, which is partially obscured by a massive, billowing cloud of purple and blue smoke or mist. The planet's surface is dark, and a bright, glowing ring of light surrounds it. The sky is filled with stars and a few small, dark, winged creatures flying in the distance. The foreground features a range of jagged, dark mountains with a purple and blue hue, set against a dark, starry background. The overall atmosphere is mysterious and otherworldly.

Пройдя по горным долинам этой планеты, ты
захочешь изучать её снова и снова

Источники информации

www.images.yandex.ru

www.wallpapers.free-review.net