

# Продажа бизнеса «Автотрак» (автобаза)

действующий бизнес  
по перевозке сыпучих  
грузов и аренде  
спецтехники



# Характеристики компании

- Юридическое лицо – ООО «МПЦ-С»
- Общая система налогообложения
- Наименование и бренд проекта – «Автотрак»



# [ Виды услуг ]

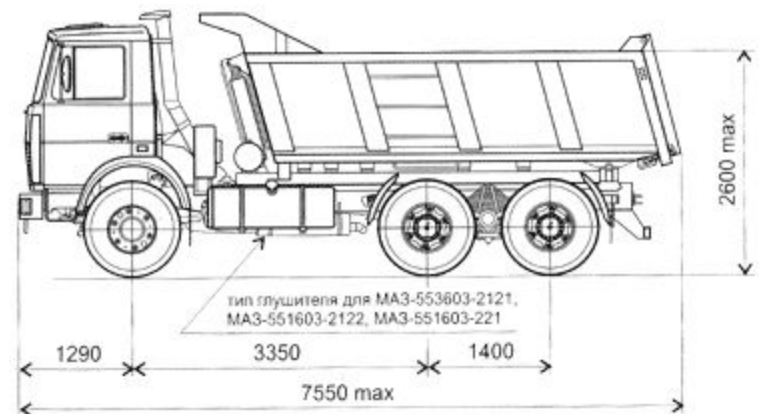
---

- перевозка сыпучих грузов,
- доставка песка и щебня,
- строительная техника в аренду

# Основной актив

- 15 самосвалов МАЗ 5516
- Автомобили 2007 и 2008 годов выпуска
- Эксплуатация начата летом 2008 года
- Грузоподъёмность 20 тонн
- Объём кузова 15 куб. м

Автомобили в собственности  
НЕ ЛИЗИНГ



# [ Права аренды ]

- площадка на территории завода «ЗИЛ», ул.Автозаводская, ТТК (помещения площадью 605 кв. м) – стоянка автомобилей, ремонтная база, место проживания водителей.

# [ Обеспечение работы ]

- управленческий персонал: 3 человека – генеральный директор, исполнительный директор, зам. исполнительного директора;
- бухгалтер;
- водители – набираются по необходимости.

# [ Бухгалтерский учёт ]

- учёт ведётся в соответствии с законодательством РФ;
- система 1С;
- полная документация в наличии за весь срок деятельности;
- дистанционное обслуживание по системе «Банк-Клиент».

# Спутниковый контроль

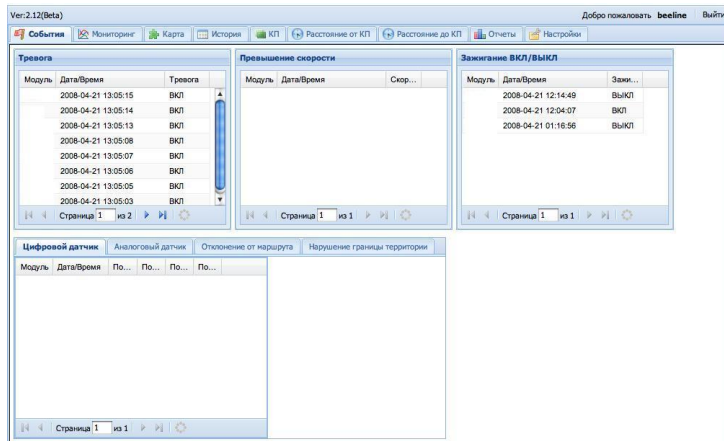
- [www.neotrack.ru](http://www.neotrack.ru)
- контроль перемещения транспортных средств 24 часа в сутки с любого имеющего доступ в Интернет компьютера или мобильного телефона в любой точке Земного шара.

## Основные функции:

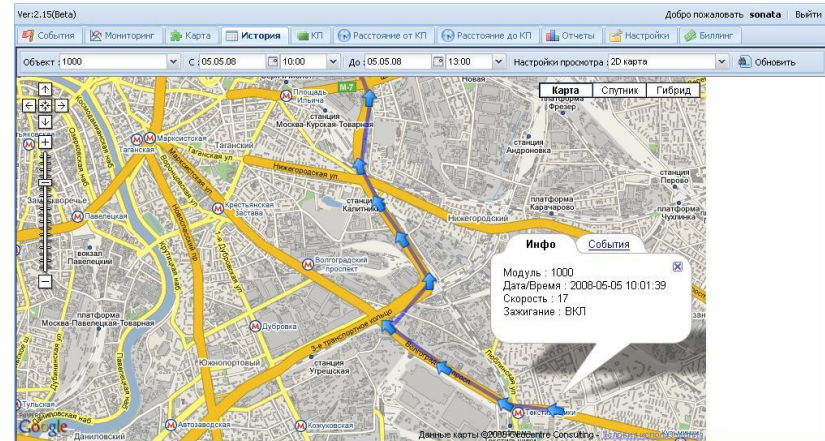
- контроль текущего местонахождения;
- отображение текущего местонахождения на карте;
- просмотр архива движения;
- формирование аналитических отчетов, в т.ч. информация **датчиков уровня топлива.**



# Функции системы слежения



Сигналы тревоги, превышение скорости, зажигание и информация с подключенных датчиков

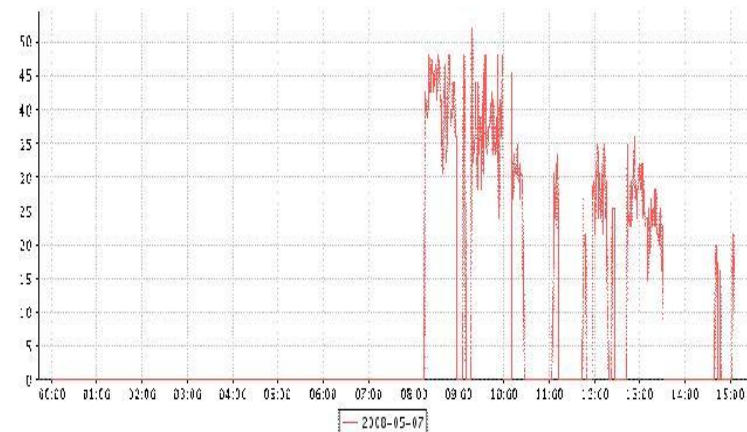


История движения и состояния объекта представляется как в текстовом, так и в визуальном виде

Отчет о поездке					
Время	Госзнак	Модуль	Пункт отправления	Пункт назначения	Общее расстояние
2008-07-04-00:00:00 to 2008-07-04-23:59:00		1111			
2008-07-04-07:51:19 - 08:26:23			Москва / Южный АО / Варшавское шоссе	Московская область / - / Симферопольское шоссе	20.57
2008-07-04-08:32:08 - 08:49:12			Московская область / - / Симферопольское шоссе	Московская область / Подольск / Комсомольская ул.	8.63
2008-07-04-08:51:06 - 08:55:10			Московская область / Подольск / Комсомольская ул.	Московская область / Подольск / Железнодорожная ул.	1.00
2008-07-04-09:36:57 - 09:39:30			Московская область / Подольск / Железнодорожная ул.	Московская область / Подольск / Б. Серпуховская ул.	0.33
2008-07-04-09:41:07 - 10:19:46			Московская область / Подольск / Б. Серпуховская ул.	Московская область / - / Калужское шоссе	27.23
2008-07-04-10:22:32 - 10:47:23			Московская область / - / Калужское шоссе	Московская область / Наро-Фоминский муницип. р-н /	19.71
2008-07-04-10:50:26 - 11:01:22			Московская область / Наро-Фоминский муницип. р-н /	Московская область / - /	3.58
2008-07-04-11:01:53 - 11:02:44			Московская область / - /	Московская область / - /	0.00
2008-07-04-11:03:03 - 11:03:12			Московская область / - /	Московская область / - /	0.00
2008-07-04-11:04:50 - 11:05:03			Московская область / - /	Московская область / - /	0.00
2008-07-04-11:11:18 - 11:28:02			Московская область / - /	Московская область / - / Минское шоссе	2.21
2008-07-04-11:40:19 - 13:03:16			Московская область / - / Минское шоссе	Москва / Южный АО / Каширское шоссе (дублиер)	60.34
Общее расстояние					143.60

7/4/08 1:13 PM Page 1 of 1

Вывод текстовой информации о движении, а так же километраж каждой поездки



Графическое отображение расхода топлива

# [ Топливные карты ]

- <http://www.global.rn-card.ru/>
- Карты «Роснефть» от ООО «РН-КАРТ»

Преимущества:

- безналичный расчёт за топливо;
- скидки;
- контроль заправок через Интернет.



# [ Работа с клиентами ]

- база клиентов и заказчиков с контактными данными лиц, принимающих решение;
- проработанные методы поиска и привлечения новых клиентов;
- система анализа эффективности работы, математические модели расчёта стоимости заказа.

# Сайт компании



Аренда спецтехники

Сегодняшняя дата 26.06.2009



(495) 620-45-94 клиентский отдел (495) 764-45-65 заказ техники

[Главная](#) | [О компании](#) | [Автопарк](#) | [Калькулятор](#) | [Заявка](#) | [Услуги](#) | [Документация](#) | [Новости](#) | [Фотоальбом](#) | [Вакансии](#) | [Контакты](#)

Тип техники:

Цена: от  до

Ключевые слова:

[Самосвалы](#)

[Бульдозеры](#)

[Автовышки](#)

[Низкорамные платформы](#)

[Асфальтоукладчики](#)

[Сваебои](#)

[Ямобуры](#)

[Трубоукладчики](#)

[Экскаваторы](#)

[Погрузчики](#)

[Дробильные установки](#)

[Бетононасосы](#)

[Грейферы](#)

[Илососы](#)

[Поливомоечные машины](#)

[Автокраны](#)

[Манипуляторы](#)

[Панелевозы](#)

[Дорожные фрезы](#)

[Катки](#)

[Автокомпрессоры](#)

[Грейдеры](#)

## Новости

27.04.2009 г.

Платная эвакуация возвращается  
МВД намерено законодательно закрепить обязанность водителя, оставившего машину в неположенном месте, оплачивать ее эвакуацию. Министерство разослало по регионам проект изменений в КоАП. Для Москвы эта тема крайне актуальна, и столичные депутаты создают рабочую группу для подготовки отзыва на законопроект МВД.  
[Подробнее...](#)



Мы сдаем в аренду дорожную, строительную, землеройную спецтехнику для выполнения различных видов работ. **Аренда спецтехники** существенно увеличивает возможности наших клиентов, снижает себестоимость и повышает эффективность выполняемых работ.

Также мы можем предложить Вам различные услуги по выполнению работ на условиях подряда или субподряда с арендой спецтехники или без:

- Разработка котлованов
- Вывоз грунта
- Демонтаж строений
- Сваебойные работы
- Прокладка коммуникаций
- Планировка территории

## Авторизация

логин:

пароль:

> [войти в личный кабинет](#)

[Забыли пароль?](#)

> [регистрация](#)

**ICQ консультанты**

[Помощь ИК-консультантам](#)

# Характеристики сайта

- Адрес в сети:  
<http://www.avto-truck.ru/>
- Возможность полного самостоятельного управления сайтом – обновление, добавление новых разделов, оформление
- Расчёт расстояние между городами
- Отправка заявки в электронном виде
- Калькулятор расчёта цен на любые виды работ

# Основные клиенты

- ООО «ФПК Сатори»  
<http://satori.ru/>
- «Русско-германоское СП Автобан»
- ОАО «Дормост»  
<http://www.dormost.com/>
- ОАО «Подольский цементный завод»  
<http://www.cement.podolsk.ru/>
- ООО «ВостокСпецСтрой»  
<http://www.vost.ru/>
- ООО «Группа компаний Восток»  
<http://www.vost.ru/>
- ЗАО «Экспострой»  
<http://www.expostroy.com/>



# Фотографии



# Эффективность работы

- доход в месяц –  
в среднем 4 000 000,00 руб.
- расход в месяц –  
в среднем 2 140 000,00 руб.
- прибыль до налогообложения в месяц – в среднем  
1 840 000,00 руб.
- чистая прибыль в месяц –  
в среднем 1 440 000,00 руб.
- работа 2 смены в сутки, 5 дней в неделю, загрузка около  
70%
  
- ДЕБИТОРСКАЯ ЗАДОЛЖЕННОСТЬ СРОКОМ БОЛЕЕ 3-Х  
МЕСЯЦЕВ ОТСУТСТВУЕТ
- КРЕДИТЫ ОТСУТСТВУЮТ



# Потенциальные клиенты

Предложение может быть интересно:

- строительным компаниям, имеющим крупные подряды (гражданское, промышленное, дорожное строительство);
- песчаными карьерами;
- заводам по производству ЖБИ, ЖБК;
- цементным заводам.

# [ Цена предложения ]

Стоимость продаваемого бизнеса

**40 000 000 руб.**

Торг

Возможна рассрочка

# Контакты

**По общим вопросам обращайтесь:**

Плаксина Наталия

(916) 178-79-45

**По вопросам приобретения:**

Яковлева Ольга Борисовна

(985) 923-09-81

Крейнин Олег Германович

(903) 796-24-24