

ВЕГЕТАТИВНОЕ РАЗМНОЖЕНИЕ РАСТЕНИЙ

Презентацию выполнил

РАЗМНОЖЕНИЕ

- - СВОЙСТВО ЖИВЫХ ОРГАНИЗМОВ ВОСПРОИЗВОДИТЬ себе подобных.

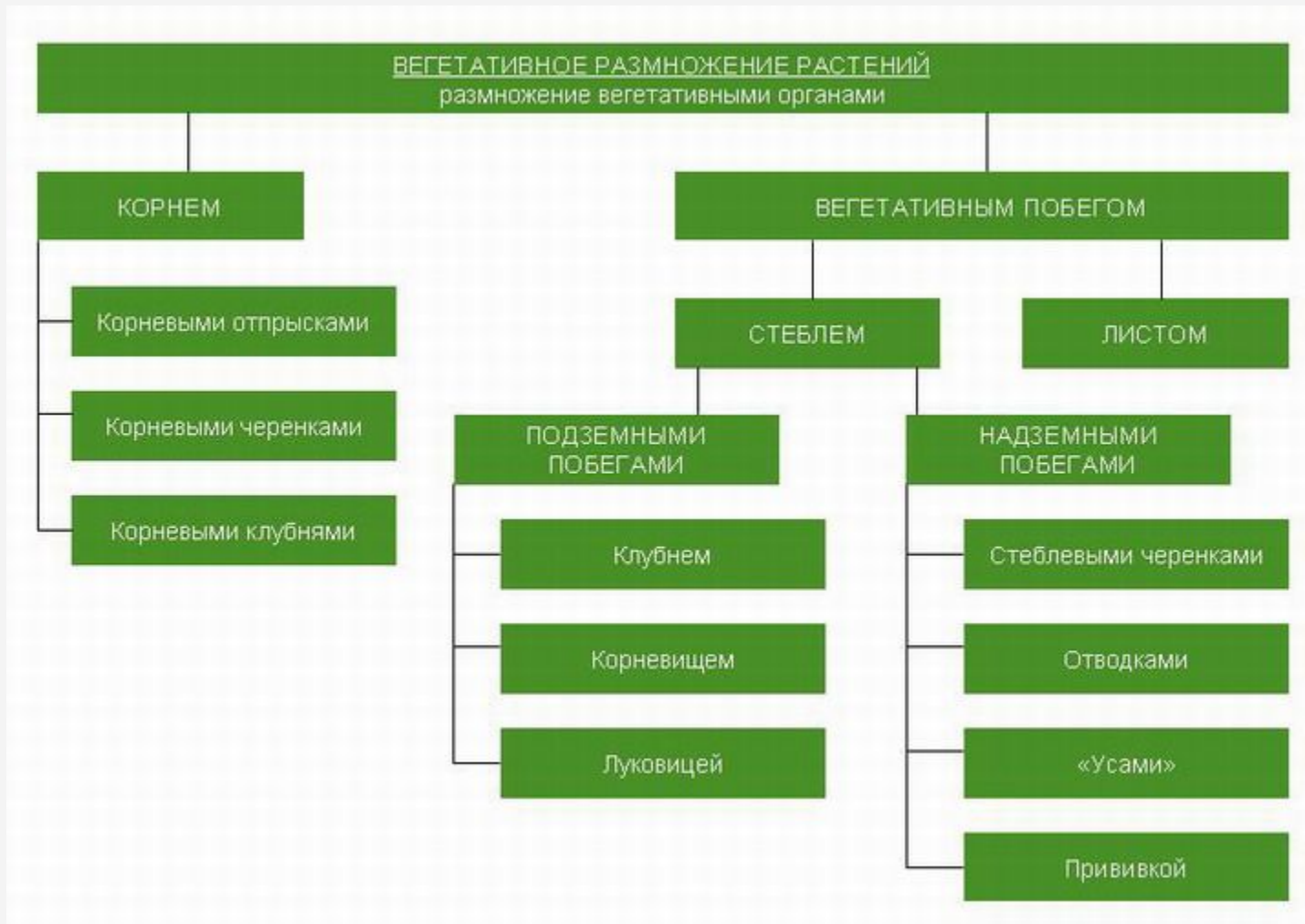


ЧТО ТАКОЕ ВЕГЕТАТИВНОЕ РАЗМНОЖЕНИЕ?

- ▣ **Вегетативное размножение-это увеличение числа особей растений в результате их развития из частей материнского растения (побега, корня)**

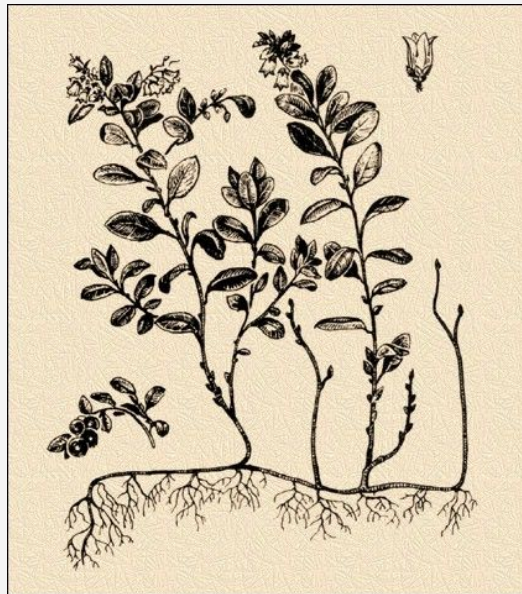


СПОСОБЫ ВЕГЕТАТИВНОГО РАЗМНОЖЕНИЯ



РАЗМНОЖЕНИЕ КОРНЕВИЦАМИ

- Корневище-подземный побег, выполняющий функции отложения запасных питательных веществ, возобновления и вегетативного размножения например: ландыш, копытень, фиалка, пырей и др.

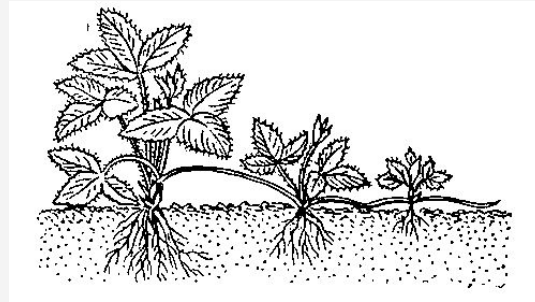


РАЗМНОЖЕНИЕ КЛУБНЯМИ

- Клубни бывают надземными и подземными. Надземные — утолщение главного стебля (кольраби), боковых побегов) Часто имеют листья. Надземные клубни являютсяместилищем запасных питательных веществ и служат для вегетативного размножения, на них могут находиться пазушные почки с зачатками листьев, которые опадают и служат также для вегетативного размножения (живородная гречиха).



РАЗМНОЖЕНИЕ УСАМИ



- Надземные столоны (усы) — недолговечные ползучие побеги, служащие для вегетативного размножения. Встречаются у многих растений (костяника, полевица ползучая, лесная и садовая земляника). Обычно они лишены развитых зеленых листьев, стебли их тонкие, хрупкие, с очень длинными междоузлиями. Верхушечная почка столона, загибаясь вверх, дает розетку листьев, которая легко укореняется. После укоренения нового растения столоны разрушаются. Народное название этих надземных столонов — усы.



РАЗМНОЖЕНИЕ КОРНЕВЫМИ ОТПРЫСКАМИ

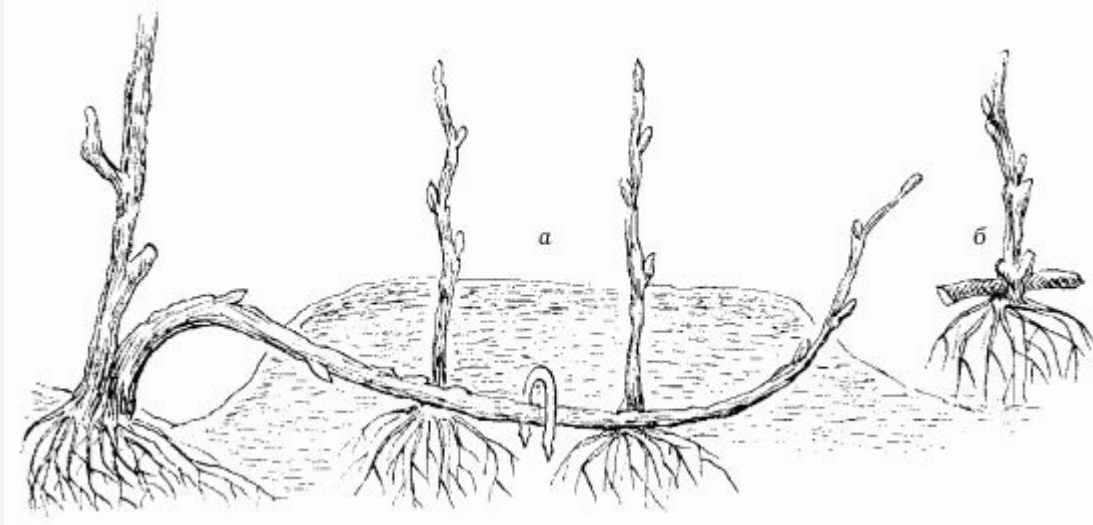


- **Корневые отпрыски** — способ вегетативного размножения, изобретение самой природы.
- При таком размножении у растения из придаточных почек на главных и боковых корнях развиваются надземные побеги — корневые отпрыски (корневая поросль).
- Широко используется в садоводстве. Характерны для таких растений, как осина, сирень, барбарис, вишня, слива.
- Например: некоторые из корней малины растут горизонтально, неглубоко от поверхности почвы. На них образуются придаточные почки, из которых вырастают отпрыски. Корневые отпрыски вместе с частью корней материнского растения можно отделить и посадить на новом месте.



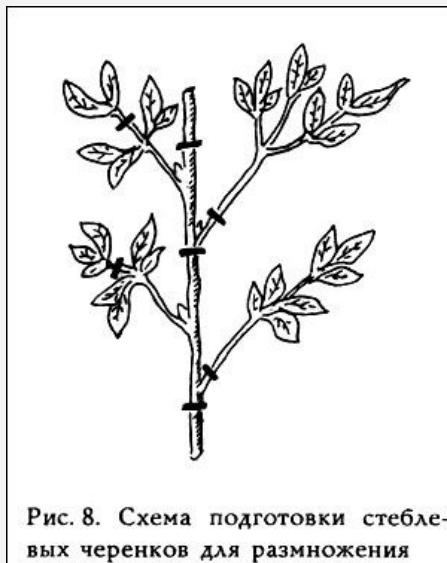
РАЗМНОЖЕНИЕ ОТВОДКАМИ

- Если побег смородины прижать к земле, он даст придаточные корни и побеги из боковых почек. Такой побег называют отводком. Отводками человек размножает многие садовые кустарники (крыжовник, смородина)



РАЗМНОЖЕНИЕ СТЕБЛЕВЫМИ ЧЕРЕНКАМИ

- Черенок — это чаще всего кусочек побега (несколько узлов и междоузлий с почками). Если его воткнуть во влажный песок, он укоренится— даст придаточные корни, а из почек разовьют побеги. Так из одной веточки смородины можно получить несколько кустов.



РАЗМНОЖЕНИЕ ЛИСТОВЫМИ ЧЕРЕНКАМИ

- Некоторые виды комнатных растений – бегонию, сенполию (узамбарскую фиалку), лимон, размножают листовыми черенками. Листья сажают во влажный песок. После этого на листьях развиваются придаточные почки и придаточные корни.



Рис. Размножение бегонии листовым черенком.



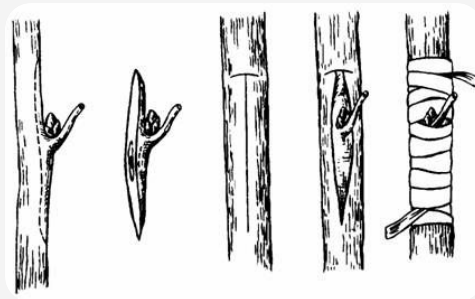
РАЗМНОЖЕНИЕ КОРНЕВЫМИ ЧЕРЕНКАМИ

- *Корневой черенок* — это отрезок корня длиной 15—25 см. На посаженном в почву корневом черенке из придаточных почек развиваются надземные побеги, от оснований которых отрастают придаточные корни. Развивается новое, самостоятельно существующее растение. Корневыми черенками размножают садовую малину, шиповник, некоторые сорта яблонь и декоративных растений.



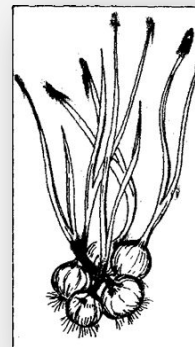
РАЗМНОЖЕНИЕ ПРИВИВКОЙ

- При прививках часть побега, называемую привоем, не укореняют, а приживляют к другому растению обычно того же или близкого вида. Это — отличный способ размножения плодовых деревьев ценных сортов, существующий издавна. В наше время часто размножают не целые растения, а культуру растительных клеток, получая из них целые растения.



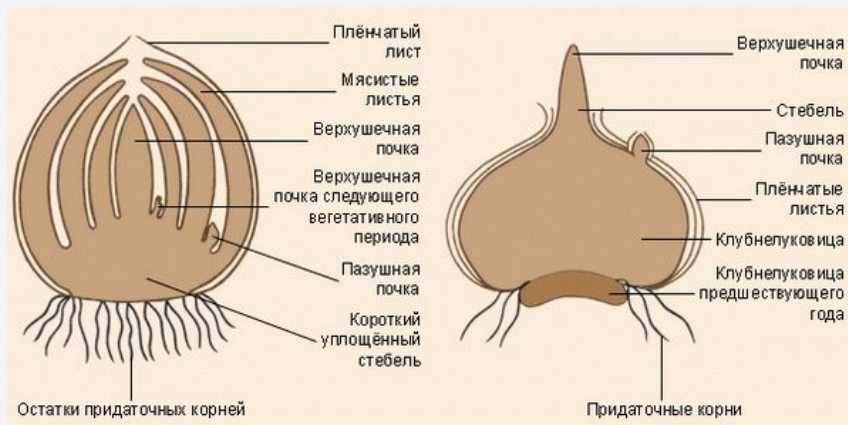
РАЗМНОЖЕНИЕ ЛУКОВИЦАМИ

- Луковица — подземный, реже надземный побег с очень коротким уплощенным стеблем (донцем) и чешуевидными мясистыми, сочными листьями, запасаящими воду и питательные вещества. Из верхушечной и пазушных почек луковиц вырастают надземные побеги, а на донце образуются придаточные корни. Луковицы характерны для растений из семейства лилейных (лилии, тюльпаны, пролески, лук) и амариллисовых (амариллисы, нарциссы, гиацинты). Луковицы помогают растению выжить в неблагоприятных условиях и являются органом вегетативного размножения.



РАЗМНОЖЕНИЕ КЛУБНЕЛУКОВИЦАМИ

- Клубнелуковицы — внешне похожи на луковицы, но их листья не служат запасными органами, они сухие, пленчатые, часто это остатки влагалищ отмерших зеленых листьев. Запасющий орган — стеблевая часть клубнелуковицы, она утолщена. Характерны для гладиолусов, шафранов (крокусов).



- **Вывод:** вегетативное размножение, как и семенное размножение, способствует увеличению числа особей и расселению их. При вегетативном размножении растения наследуют признаки материнского растения. Это используют в практике сельского хозяйства для быстрого получения высоких урожаев (например, клубней картофеля) и для сохранения ценных сортов культурных растений (например, плодовых деревьев при прививках)

