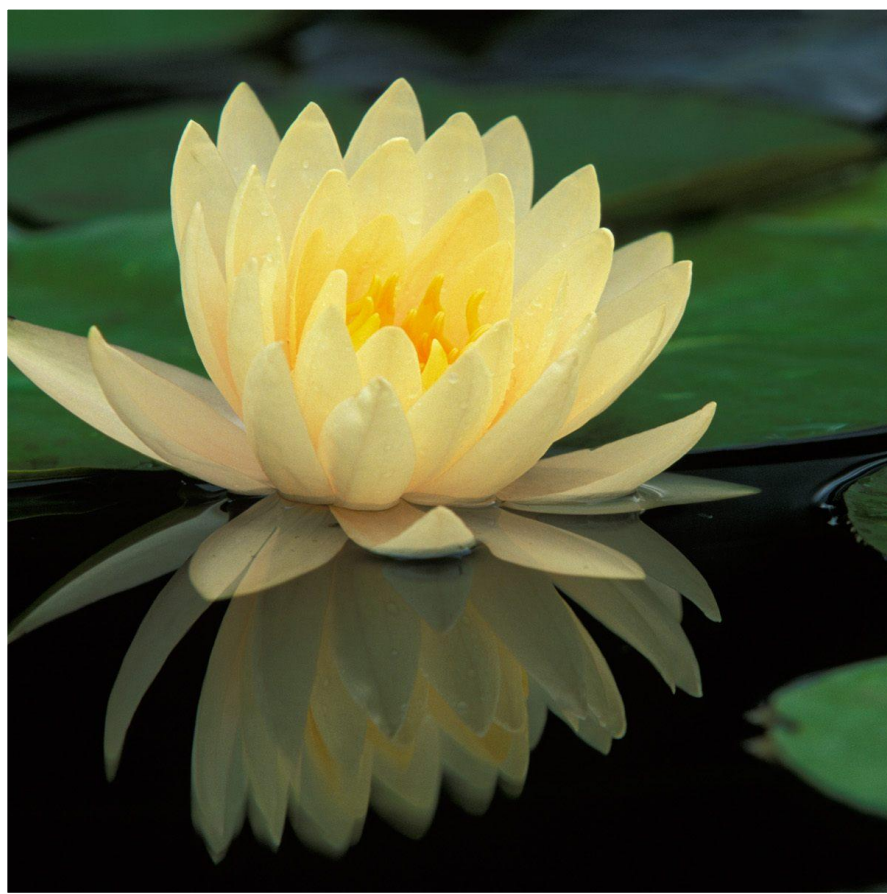


Средняя  
общеобразовательная школа  
№ 61 Орджоникидзевского  
района города Уфы.

Презентация к уроку по теме:  
«Цветок и его строение»  
учителя биологии Юнкиной  
Эльзы Габдульяновны



Колокольчики



Кувшинка



Лилии



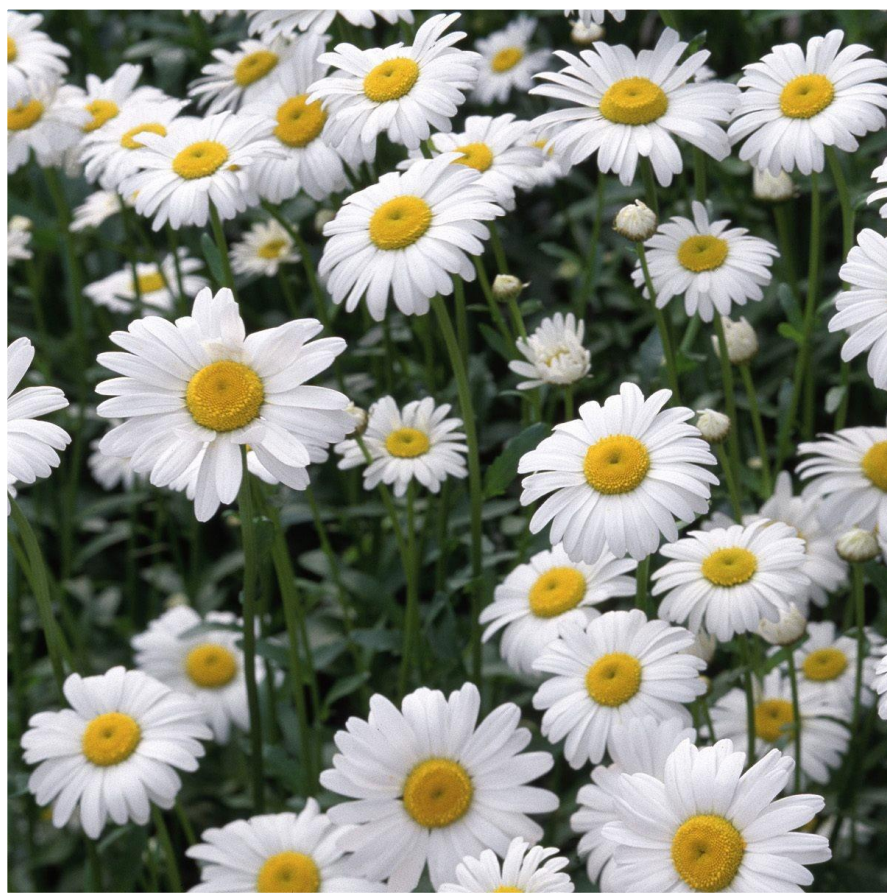
Малочай



Подснежник

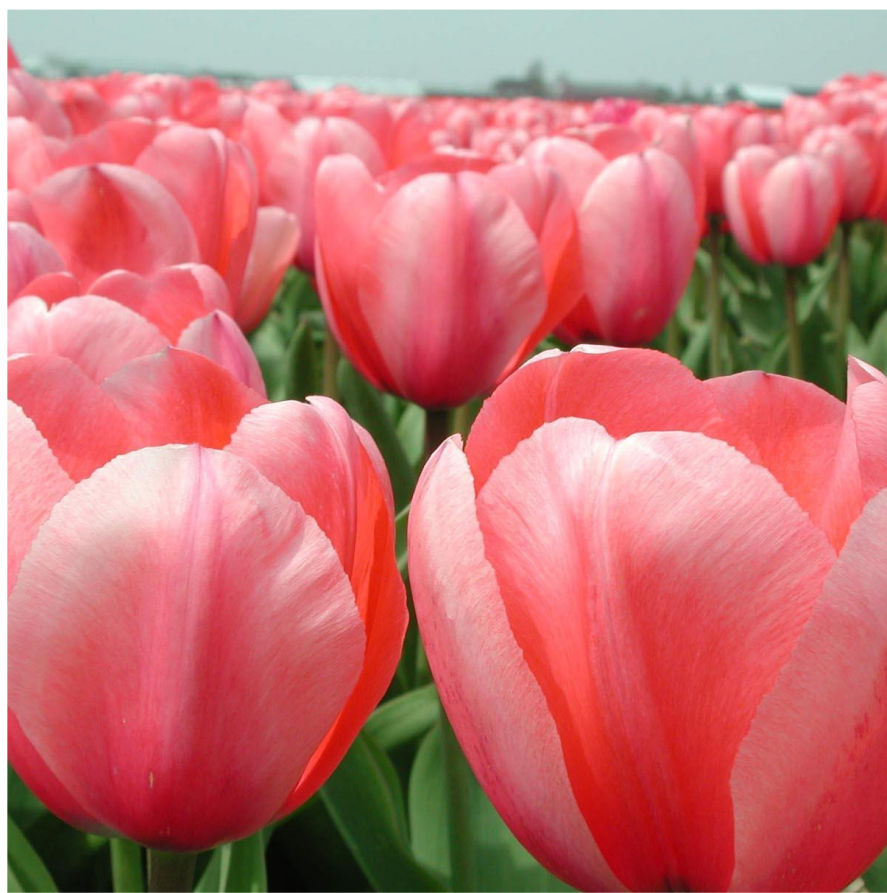


Роза



Ромашки





Тюльпаны



Натюрморт Теги



Ван Гог



ХРУЦКИЙ. ЦВЕТЫ И  
ПЛОДЫ



КРАМСКОЙ.  
ФЛОКСЫ

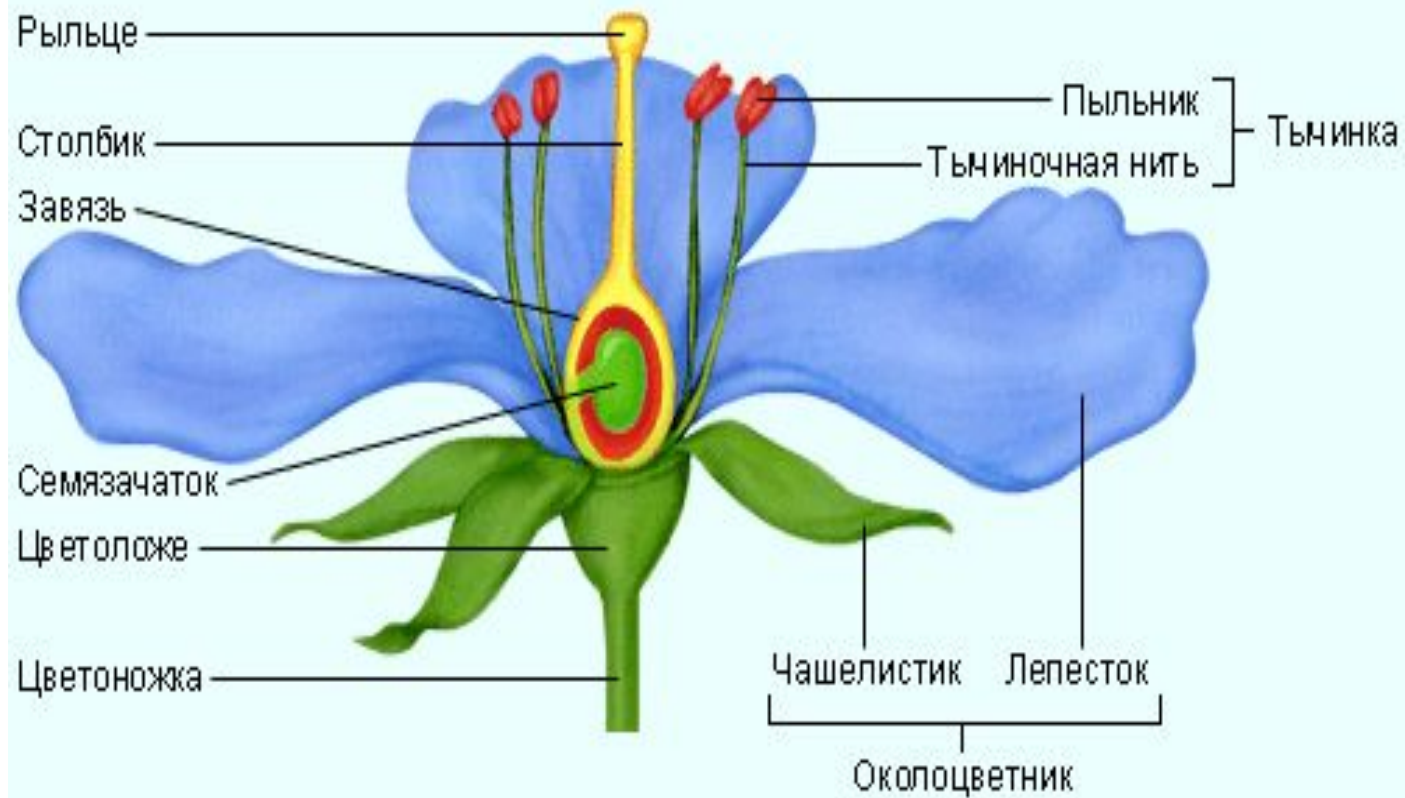
# СТРОЕНИЕ ЦВЕТКА

- ПОЧЕМУ ЦВЕТЫ ТАКИЕ КРАСИВЫЕ?
- ПОЧЕМУ У НИХ ЯРКАЯ ОКРАСКА?
- ПОЧЕМУ ОДНИ ЦВЕТЫ ИМЕЮТ ЗАПАХ, А ДРУГИЕ НЕТ?
- КАКУЮ РОЛЬ ИГРАЮТ ЦВЕТЫ ДЛЯ РАСТЕНИЙ?

# ПРАКТИЧЕСКАЯ РАБОТА

- ① 1) Рассмотрите цветок. Найдите цветоножку, цветоложе, околоцветник, тычинки и пестик.
- ① 2) Определите, какой околоцветник у данного цветка - простой или двойной?
- ① 3) Рассмотрите строение тычинки. Найдите пыльник и тычиночную нить.
- ① 4) Рассмотрите пестик. Найдите рыльце, столбик, завязь.
- ① 5) Зарисуйте части цветка и подпишите их названия.





# Термины

- ◎ **Цветоножка** – стебелёк, на котором у растений сидит цветок.
- ◎ **Околоцветник** – видоизменённые листочки в цветках, окружающие тычинки и пестики.
- ◎ **Венчик** – лепестки цветка.
- ◎ **Чашечка** – наружные листочки, образующие чашелистики.
- ◎ **Тычинки и пестик** – главные части цветка, т. к. они участвуют в размножении.

# 1. Основной функцией венчика является

- 1) участие в размножении
- 2) привлечение насекомых опылителей
- 3) формирование пыльцы

## 2. Женскими цветами являются те, в которых

- 1) есть и тычинки и пестики
- 2) есть только тычинки
- 3) есть только пестики
- 4) есть либо тычинки, либо пестики

### 3. У цветка тюльпана ОКОЛОЦВЕТНИК

- 1) отсутствует
- 2) простой
- 3) двойной

## 4. Двудомными называют растения, у которых

- 1) женские и мужские цветы развиваются на одном растении
- 2) женские и мужские цветы развиваются на разных растениях
- 3) на одном растении развиваются обоеполые цветы

## 5. Тычинка состоит из

- 1) тычиночной нити и рыльца
- 2) тычиночной нити и пыльника
- 3) столбика и завязи

# Отвeты:

- 1. – 2) привлечение насекомых опылителей
- 2. – 3) есть только пестики
- 3. – 2) простой
- 4. – 2) женские и мужские цветы развиваются на разных растениях
- 5. – 2) тычиночной нити и пыльника





ВЕНЕРИН БАШМАЧЁК



Дремлик темно-красный



Ирис (касатик) карликовый

# Домашнее задание:

- 1) Читать параграф 28.
- 2) Зарисовать рисунок 97 (Строение цветка яблони).
- 3) Устно ответить на вопросы 1-6, страница 128.