

**Творческая группа - Ахалая
Елизавета, Науменко Вячеслав**

**Руководитель – Иванова Надежда
Борисовна**

Белгородская область, г.Белгород

**Муниципальное
общеобразовательное учреждение
- средняя общеобразовательная
школа №35**

Наш адрес:

г.Белгород, ул.

Преображенская, 14

E-mail: school35@beluo.ru

Тел./факс 33-50-14





**Добро пожаловать
в музей Боевой Славы
МОУ – СОШ №35**

**Память о героях
бессмертна**



Презентация подготовлена
членами Совета музея
Ахалая Елизаветой,



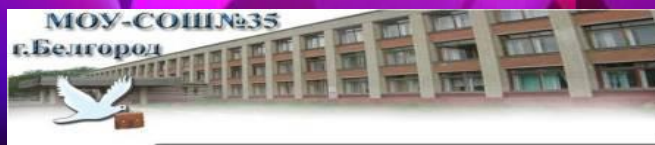
• Науменко Вячеславом



- и руководителем музея, учителем русского языка и литературы

• Ивановой Надеждой Борисовной





Музей Боевой Славы выпускников школы - участников Великой Отечественной войны МОУ - СОШ №35 г. Белгорода

АНКЕТА-ПРЕДСТАВЛЕНИЕ МУЗЕЯ МОУ-СОШ №35 г.Белгорода



- Полное наименование музея
- *МУЗЕЙ БОЕВОЙ СЛАВЫ*
- Дата основания музея
- *21.09.1983 года*
- № Паспорта музея и дата последней паспортизации
- Наименование учреждения, в котором действует музей
- *МОУ-СОШ №35 г.Белгорода*
- Почтовый адрес, телефон
- *308000 г.Белгород ул.Преображенская,14 тел.33-50-14*
- *Деятельность музея осуществляется в соответствии с нормативно-правовой базой:*
- *- ФЗ РФ «О музейном фонде РФ и музеях в РФ» (от 26.06.2007);*
- *- Постановление Правительства РФ «Патриотическое воспитание граждан РФ на 2006-2010 годы» (от 11.07.2005);*
- *- Приказ Министерства культуры СССР «Об инструкции по учету и хранению музейных фондов в музеях, работающих на общественных началах» (от 25.03.1988);*
- *- Письмо Министерства образования РФ «О деятельности музеев общеобразовательных учреждений» (от 12.03.2003).*
- *Активом музея совместно с педагогическим коллективом разработаны Устав музея, положение о деятельности совета музея, программа работы актива музея, программа деятельности музея, программа патриотического воспитания учащихся МОУ-СОШ №35, концепция развития школьного музея Боевой Славы на 2010-2014 годы.*
- *Музей работает через систему детского самоуправления. В совет музея входят 8 человек. Руководство деятельностью осуществляет актив музея (15 учащихся). При музее действует кружок «Основы музейного дела» на базе компьютерного кабинета школы, что позволяет широко использовать ИКТ.*
- *Работа ведется по следующим направлениям:*
- *- экспозиционно-фондовая*
- *- экскурсионная*
- *- поисковая*
- *- информационно-пропагандистская*
- *- организационно-массовая*
- *- переписка*
- *- библиотечная*
- *- краеведческая*
- *- шефская помощь*
- *Раз в четверть проходят дни музея в школе. Регулярно проводятся тематические лекции, экскурсии, выставки. Музей тесно сотрудничает с государственными музеями города и области. Для учащихся школы и активистов музея стали традицией экскурсии по памятным местам Белгородчины. Установлены тесные связи с ветеранами микрорайона и ветеранскими организациями города.*
- *Учащиеся неоднократно участвовали в городских, областных, всероссийских конкурсах патриотической направленности, где неоднократно занимали призовые места. О работе школьного музея имеется ряд публикаций в СМИ. Учащиеся ведут переписку с выпускниками школы довоенных лет и их родственниками.*
- *Активисты музея неоднократно награждались грамотами управления образования области и города, городского дворца творчества, совета ветеранов города Белгорода.*



Эмблема музея Боевой Славы МОУ - СОШ №35

- В основу эмблемы положены следующие символы: на жёлтом фоне изображён памятник ученикам школы №35, погибшим во время Великой Отечественной войны; с левой стороны расположено изображение Вечного огня; обрамлён памятник георгиевской лентой; внешний круг эмблемы зелёного цвета, сверху и снизу его прописано название музея и школы, а по бокам расположены две красные пятиконечные звезды.
- Цветовая гамма и символы эмблемы объединены общим идейным содержанием: так, жёлтый цвет (золотой) символизирует собой вечность; зелёный - мир, жизнь. Вечный огонь - символ вечной памяти о героях, погибших в годы войны, а красная пятиконечная звезда – это символ мужества.



Совет
школьного музея Боевой Славы



Работники школы



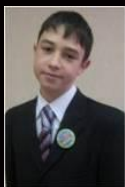
Ракитянская
Татьяна Николаевна,
директор школы



Иванова
Надежда Борисовна,
руководитель музея
Учащиеся школы



Попков
Марина Анатольевна,
зам.руководителя музея



Тихомиров
Андрей,
председатель совета



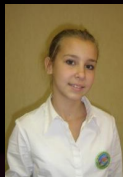
Юрьева
Анастасия,
зам.председателя



Ахалая
Елизавета,
рук.группы экскурсоводов



Никулин
Максим,
рук.поисковой
группы



Федотова
Наталья,
рук.оформительской
группы



Науменко
Вячеслав,
ответственный
по связям с общественностью

Структура школьного музея Боевой Славы



- Музей Боевой Славы имеет традиционную структуру, которая включает:
- - Совет музея, состоящий из руководства школы, учителей, учеников, разрабатывает программу деятельности музея, организует и координирует патриотическое воспитание в школе;
- - группу экскурсоводов (2 состава по 8 человек), включает учеников 7-х классов, разрабатывает и проводит экскурсии;
- - поисковую группу (10 человек), состоит из учащихся 8-10-х классов и занимается сбором и учетом материала, перепиской с ветеранами, пополнением и обновлением экспозиций, организационной работой;
- - группу оформителей (5 человек) работает над оформлением материалов к экспозициям.





РАЗДЕЛЫ ЭКСПОЗИЦИИ





Тематика разделов экспозиции:

Родная школа, для меня ты была началом всех начал;
Они погибли, защищая нашу Родину;
Строки, опалённые войной;
Святые места Белгородчины– «Вольный город, твой и мой, город русской славы»;
Ю.Н.Шмелёв. «Его имя носит наша школа»;
Ученики школы, воевавшие в Афганистане , Чечне и других горячих точках.





Раздел 1. Из истории Белгорода

Данный раздел экспозиции представлен стендом, на котором размещены фотографии с видами дореволюционного Белгорода. Рассказывается об истории становления и развития города, о купцах-благотворителях Мачуриных, на средства которых было построено первое здание школы.



Раздел 2. «Родная школа, для меня ты была началом всех начал!»

На стенде размещена информация об истории школы, ее первых учителях и первом выпуске учащихся 1935 года.





Раздел 3. Выпуски учащихся школы довоенных лет.

Данный раздел экспозиции представлен тремя стендами, на которых размещены фотографии, рассказывающие о выпускниках 1936, 1937, 1938, 1939, 1940 г.г. Также материалы этого раздела содержат информацию о фронтовых дорогах выпускников.





Раздел 4. Последний мирный год

Материалы, размещенные на стенде этого раздела, повествуют о судьбах учеников школы, чью учебу прервала война. Среди них член Союза писателей России, белгородский поэт А.З. Кривцов, узница фашистских концлагерей, разведчица Мария Кабанова, автор мемуаров «Вспоминая войну...» Г.Н.Лашенко.



Раздел 5. Выпуск огненного 1941-го года

Материалы данного раздела содержат рассказ о выпускниках школы 1940-го года, многие из которых добровольцами ушли на фронт. Среди них те, кто стоял у истоков создания школьного музея Боевой Славы: генерал-майор морской авиации А.П.Писаренко, участник штурма Берлина М.Р.Загребельный, фронтовая медсестра А.М.Одинцова (по окончании войны учитель математики школы №9 г.Белгорода).





Взглядишь назад,
в продыmlенные дали.
Нет, не заслугой
в тот зловеший год,
а высшей честью
школьники считали
возможность умереть
за свой народ...





Раздел 6. И подвиг, и память, и боль на века!

Данный раздел представлен четырьмя стендами с материалами о погибших героях – учителях и учениках школы довоенных лет. Среди них Лозовский Николай, павший смертью храбрых в 1943 году на Курской дуге; народный герой Белоруссии Пчелинцев Владимир, погибший в 1944 году при разминировании города Минска; отдавшие свои жизни за свободу Европы в мае 1945 года Черный Александр, Ерохин Григорий, Откидач Михаил.



Раздел 7. Традиционные встречи ветеранов с родной школой



На стенде, в альбомах и видеозаписях представлены материалы о традиционных встречах выпускников школы довоенных лет в канун Дня Победы с родной школой, ее учителями и учениками.



Раздел 8. Его имя носит наша школа

Материалы данного раздела содержат информацию о Почетном гражданине города Белгорода, ветеране Великой Отечественной войны, выпускнике школы Шмелеве Юрии Николаевиче. Представлены его личные вещи, бюст работы скульптора Шишкова А.И., авторские книги по краеведению, исследовательские работы учащихся о творчестве Ю.Н. Шмелева, стенд, папка-накопитель с фотодокументами, видеофильм.



Экскурсионная, просветительская, методическая работа на базе музея.



Ежегодно музей Боевой Славы посещают около 1800 человек. Это ученики и учителя, родители, гости школы, жители микрорайона. Для них в Музее проводятся экскурсии, беседы, классные часы, лекции о Великой Отечественной войне, об истории Белгородчины. Совет музея оказывает методическую помощь классным руководителям и учащимся в организации мероприятий патриотической направленности.





Музейные уроки «Выпускники огненного 41-го года»



Экскурсоводы школьного музея Боевой Славы



Ученики 2 «А» класса во время музейного
урока

«Строки, опаленные войной»



Учащиеся 6 «В» класса

Уроки Мужества

«Войны священные страницы навечно в памяти людской» (9 «Г» класс)





*Во дворе школы установлен памятник
выпускникам и учителям,
погибшим в годы
Великой Отечественной войны*





Связь с участниками и очевидцами событий



- Переписка с ветеранами Великой Отечественной войны, выпускниками школы, проживающими в других города
- Приглашение ветеранов на Уроки Мужества,



Митинг Памяти,





-уроки истории.
-читательские конференции, классные часы,



- Традиционный праздник Победы на базе школы для выпускников школы, участников Великой Отечественной войны и ветеранов микрорайона.





Шефская помощь ветеранам



В гостях у Героя Советского Союза А.Ачкасова.



Поздравление И.В.
Грищенко.



В гостях у Л.М.Полуэктовой



Добро пожаловать в музей Боевой Славы МОУ – СОШ №35

Память о героях
бессмертна



Наш адрес:

г.Белгород, ул. Преображенская, 14

E-mail: school35@beluo.ru

Тел./факс 33-50-14