

# Английский и Балтийский флот в Первой Мировой войне.



## Проблема проекта:

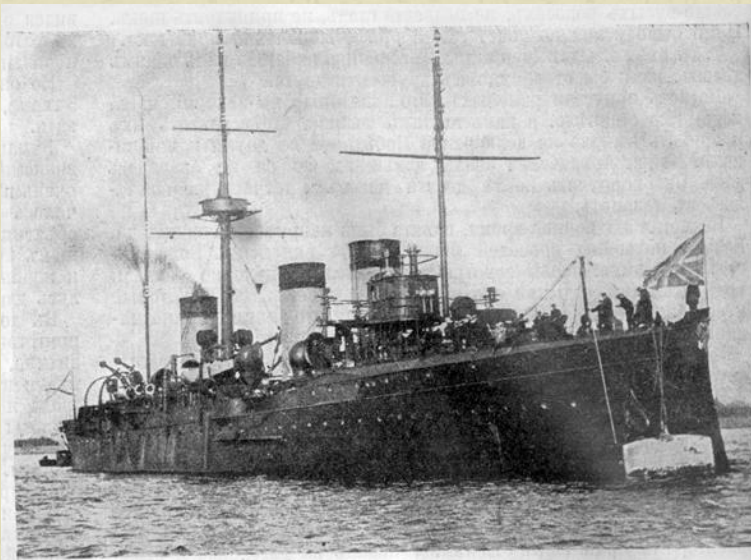
Не достаточное количество информации по данной теме (Балтийский и Английский флот во время Первой Мировой войны).

## Цель проекта:

Провести сравнительный анализ Балтийского и Английского флотов во время Первой Мировой войны и представить это в виде доступной для понятия и использования на уроках истории в восьмом классе информации.

## Итоги проекта:

1. Подготовка плана урока в восьмых классах.
2. Презентация по итогам проекта.
3. Информация, преобразованная в таблицу.
4. Информ



Крейсер „Жемчуг“, предательски потопленный германским крейсером „Эмденом“, подошедшим съ фальшивой четвертой трубой подь русскимъ флагомъ къ Пенангу и пропущеннымъ французскими сторожевыми судами къ нашему крейсеру.

Критерии, по которым мы сравнивали  
Английский и Балтийский флот:

1. Количество кораблей.
2. Количество проведенных боев.
3. Количество побед и поражений.
4. Технический уровень.



## Результаты:

1. Английский и Балтийский флот в то время были примерно равны по техническим характеристикам, но при этом есть некоторые различия, например, Английский флот был более быстроходен.
2. Английский флот количественно превосходит Балтийский.

3. Английский флот провел больше боев, чем Балтийский. Процент побед у Балтийского флота больше -75%, а у Английского флота -57,15%.
4. Потери Английского флота в Первой Мировой войне меньше чем Балтийского.

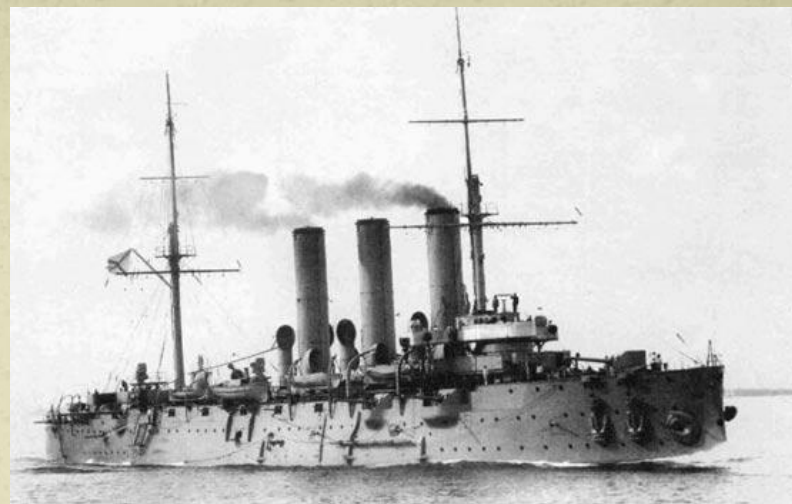
Также мы в нашем продукте рассказали о известных многим кораблях, принимавших участие в Первой Мировой войне. В их число входит крейсер «Аврора», который дал холостой залп по Зимнему дворцу, послуживший сигналом к началу его штурма.



«Аврора» участвовала в Цусимском сражении во время Русско-Японской, защищала нашу Родину во время Первой Мировой, оказывала помощь защитникам Ленинграда в годы Великой Отечественной Войны, а после этого долгое время была учебным кораблем. Учебным кораблем для воспитанников Ленинградского Нахимовского училища "Аврора" перестала быть в 1961 году, однако статус корабля-музея сохраняет и поныне.



Крейсер «Аврора»  
находится на вечной  
стоянке в городе Санкт-  
Петербурге, на  
набережной Большой  
Невки.



# Спасибо за внимание!

