

# Особый ребенок

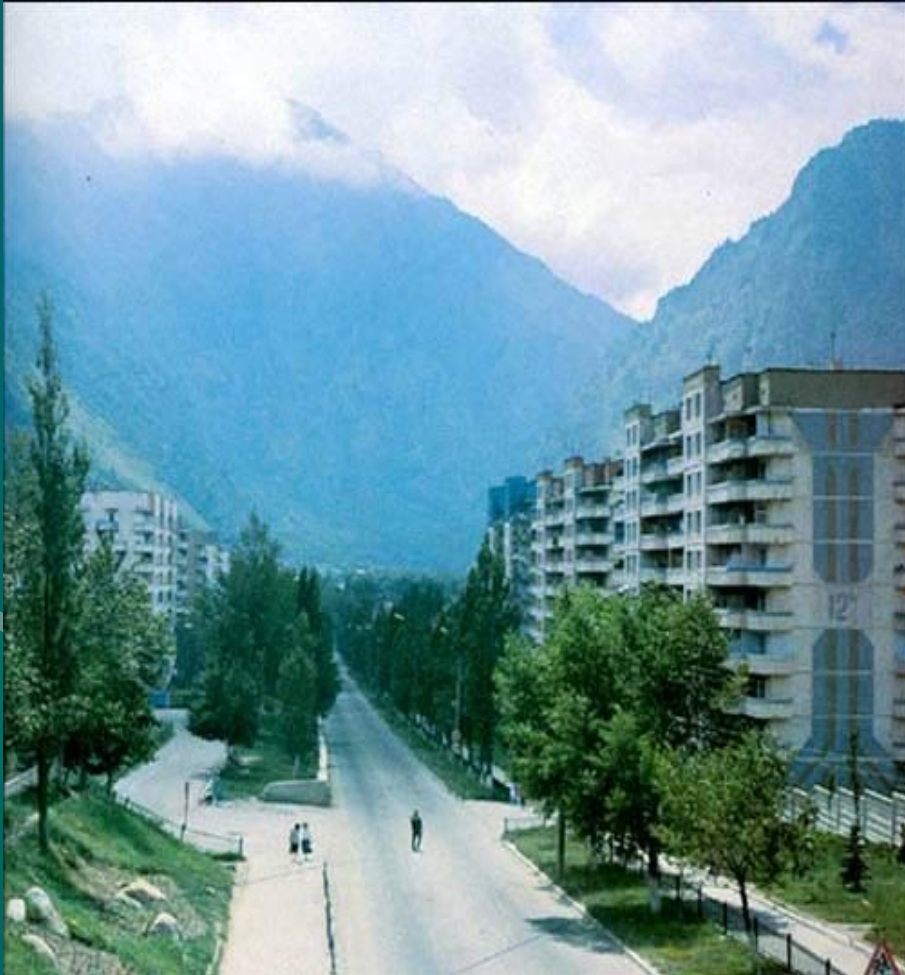
... Болезнь – это стесненная в своей  
жизни свобода жизни...

Ф. Энгельс

# *ИДЕИ, КАК И ЛЮДИ ИМЕЮТ СВОЮ СУДЬБУ...*

Инициативная группа педагогов и родителей г.Тырныауза Эльбрусского района под руководством Центра дошкольного и младшего школьного образования районного управления образованием в ноябре 2005 года в г. Москве на фестивале-конференции "Авторская школа "Эврика-2005" защитила проект "Создание Районного Ресурсного Координационно-диагностического Центра " по отработке модели адаптивного образовательного учреждения в группах неполного дня для детей с ограниченными возможностями на присвоение статуса федеральной экспериментальной площадки на базе МОУ "Начальная школа- детский сад №1" г. Тырныауза санаторного типа.

Город Тырнауз Эльбурского района  
Кабардино- Балкарской Республики  
находится у подножия горы Эльбрус



Образовательная система района представляет собой гибкую многофункциональную сеть образовательных учреждений, которая оказывает услуги, ориентированные на потребности семьи и общества, с целью развития системы интегрированного образования способного на обеспечение единого образовательного пространства.

Автор проекта  
Моллаева Зарета Мустафаевна



Руководитель Центра  
дошкольного и младшего  
школьного образования  
РУО

Научный руководитель  
по экспериментальной  
работе МОУ НЦДС №1

Руководитель ФЭП

Малкарукова Фатима Исмаиловна.

Директор МОУ  
«НШДС №1»  
(санаторного типа) г.  
Тырныауза



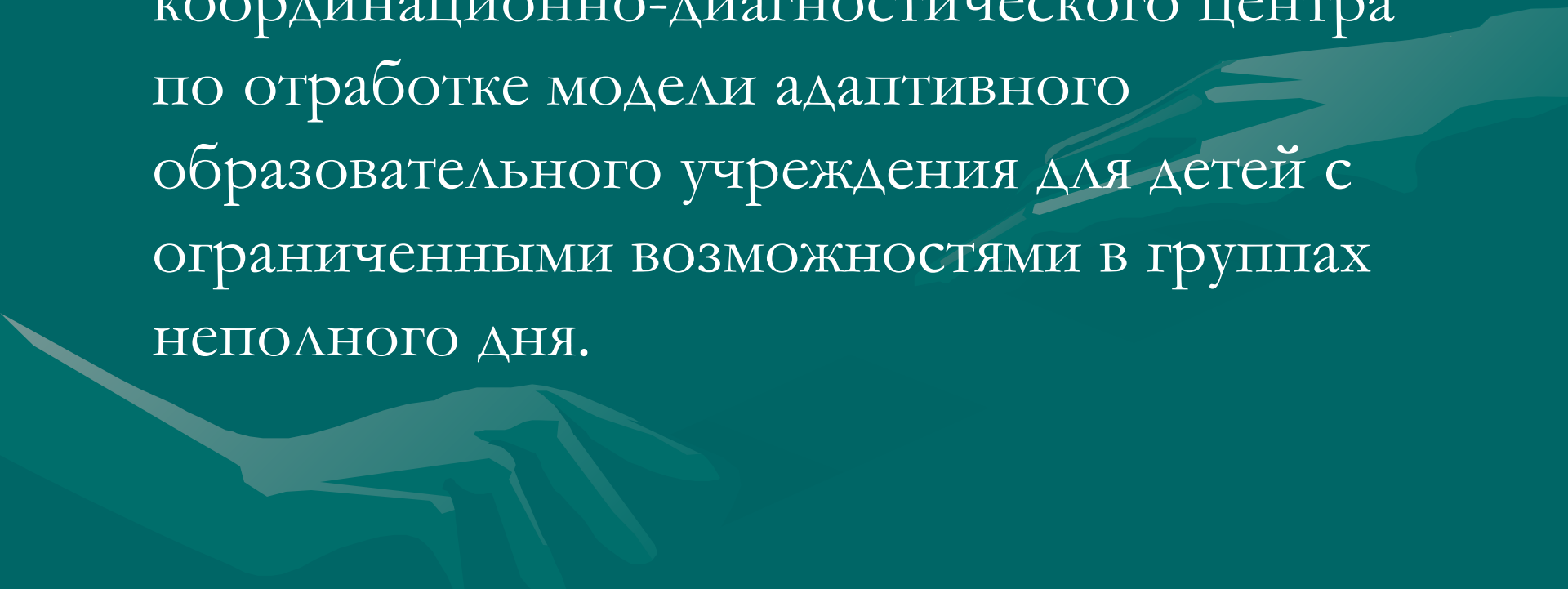


# Состав проектной группы

1. Хусейнаева А.М. – специалист-координатор экспериментальной работе МОУ «НШДС №1»
2. Этезова Э.М. методист МОУ «НШДС №1»
3. Моккаева А.Б. Социальный педагог МОУ «НШДС №1»
4. Дзидзигури Л.Н.– врач педиатр МОУ «НШДС №1»
5. Шахмурзаев В.А. – родитель, член попечительского Совета МОУ «НШДС №1»

# Наш проект:

Создание районного ресурсного координационно-диагностического центра по отработке модели адаптивного образовательного учреждения для детей с ограниченными возможностями в группах неполного дня.



# Основная идея:

Оказание содействия семье в воспитании, образовании и реабилитации детей с ограниченными возможностями с постепенной интеграцией в социум



*Федеральная экспериментальная площадка МОУ  
«НДШС №1»*



Следующее поколение должно  
СИЛЬНЫМ,  
а это значит – независимым и  
свободным...

*М. Монтессори*































# Цели и задачи проекта

- Осуществление постепенного перехода от индивидуальной формы обучения детей с ограниченными возможностями на дому к коллективным формам обучения в малых группах неполного дня на всех ступенях образования, в том числе и дошкольного.


- Предоставление семьям где воспитываются дети с ограниченными возможностями при взаимовыгодных условиях с ОУ адаптироваться в социуме, создав детско-взрослое сообщество с постепенным переходом в группы полного дня.



- Обеспечение организационной целостности в оказании социо-медико-психолого-педагогической помощи детям через современные принципы организации обучения, воспитания и оздоровления, используя энергетику межличностных отношений , игровую деятельность, образовательную программу гуманистической направленности.

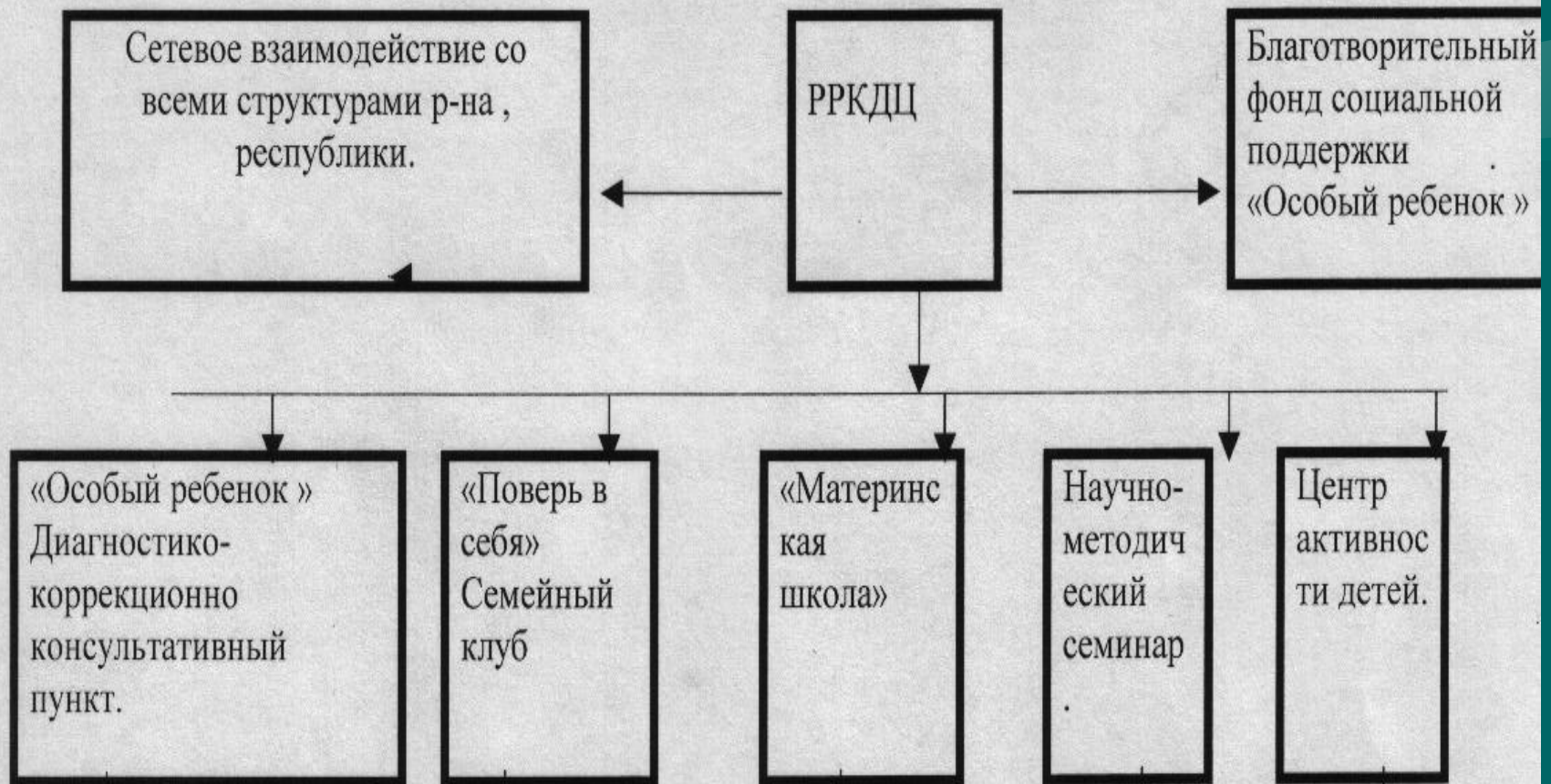
- Комплексный подход к единой сети взаимодействия, партнерства и сотрудничества межведомственных связей.





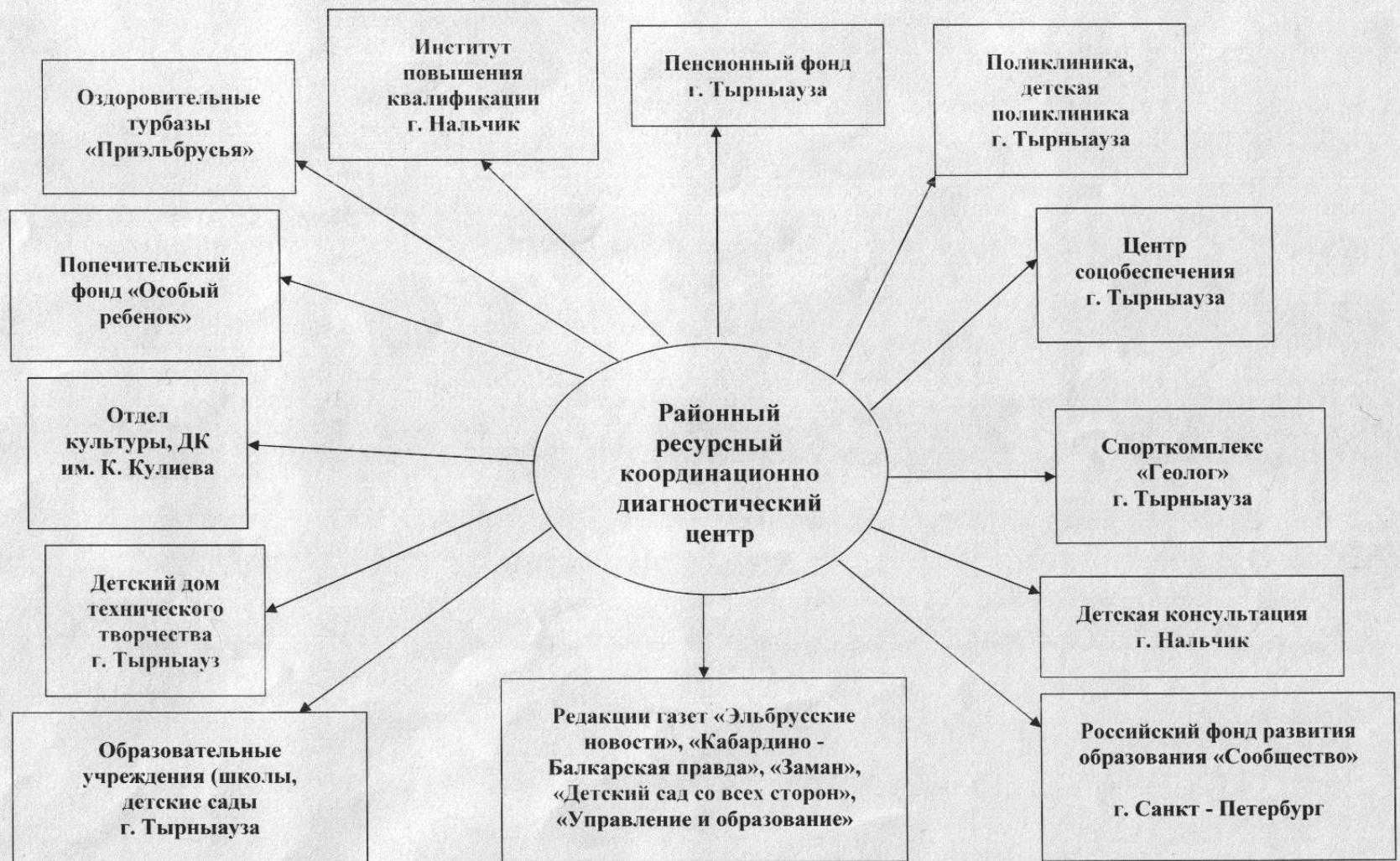
# СТРУКТУРА ДЕЯТЕЛЬНОСТИ РРКДЦ

## Структура деятельности , районного ресурсного координационного диагностического центра





## Сетевое взаимодействие и сотрудничество межведомственных связей.





# Экспериментальная педагогическая модель воспитательно – оздоровительной работы МОУ НШДС №1.

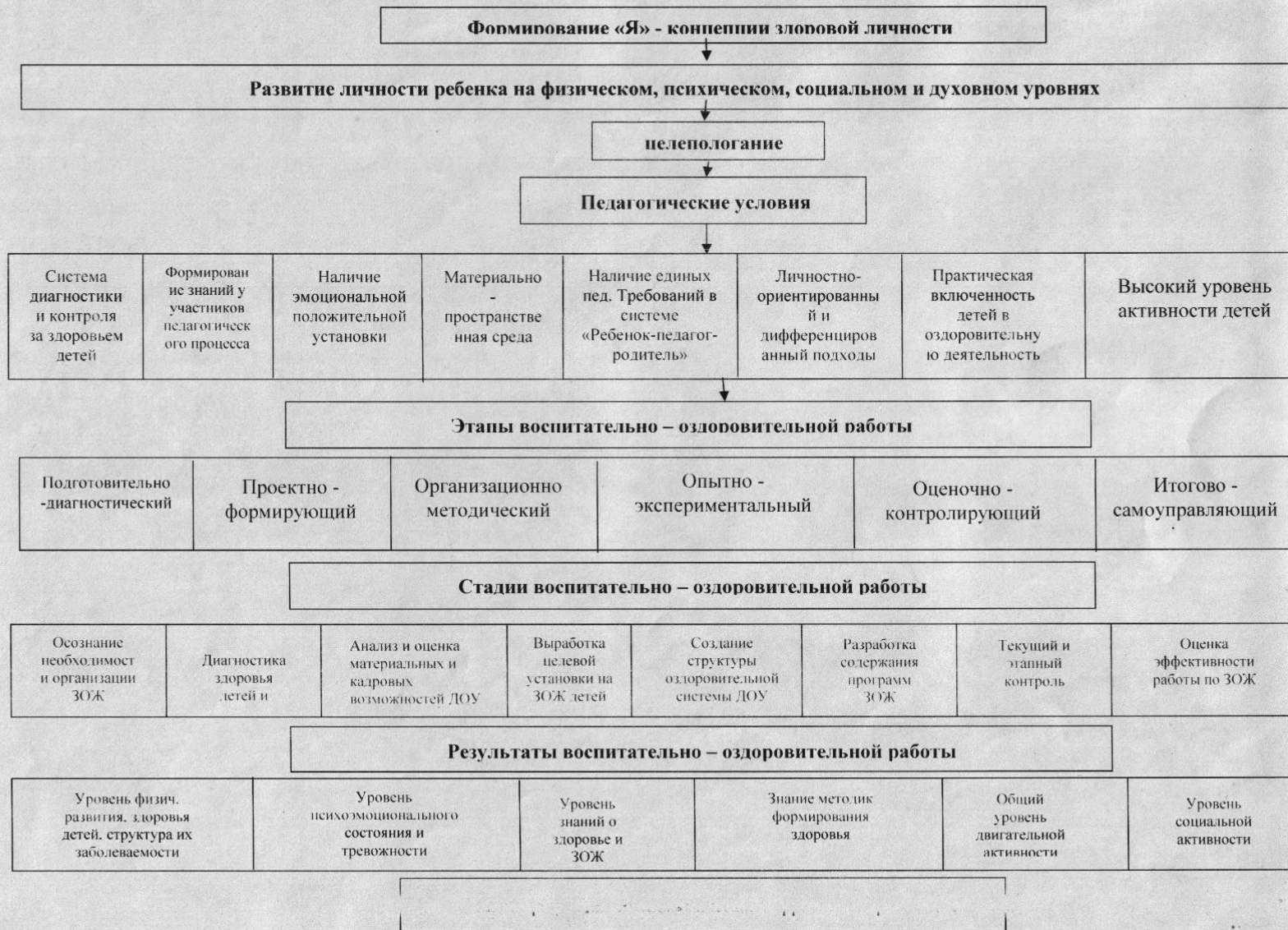




Рис. 6 Содержание системы оздоровительной работы в МОУ НШДС №1 г. Тырныауза.





Время человека зависит от его  
пространства. А пространство от его  
времени...

Время, невоспринятое сердцем,  
пропадает.

Михаэль Энде

## ОТКРЫТОЕ ПИСЬМО

*Мы обращаемся ко всем, кому «экология  
детства» небезразлична, к тем, кто стоит  
на службе у ДЕТСТВА*

# Золотое правило жизни:

ЛЮБОВЬ,  
ЗДОРОВЬЕ,  
ЭКОЛОГИЯ,  
ПОЛИТИКА,  
РАВЕНСТВО,  
ЗДОРОВОЕ СОСУЩЕСТВОВАНИЕ.



Уважаемые коллеги, родители,  
предприниматели, политики!

*Сделайте мир ребенка совершенным!*

A stylized illustration of two hands, one larger and one smaller, holding a globe. The hands are rendered in a light, semi-transparent teal color against a darker teal background. The larger hand is positioned at the top right, and the smaller hand is at the bottom left, with their fingers gently cradling the globe in the center.