

Как добавить в презентацию активную ссылку на источники графики.

Плахотник Л.Ю.,
учитель начальных классов МОУ СОШ № 9
г.Сочи.

Найдите в поисковой системе необходимую вам картинку или фотографию и наведите на картинку курсор, если он превращается в ладошку, значит, у картинки есть собственная страница, щелкните мышкой по картинке.

Яндекс.Картинки: ромашка - Microsoft Internet Explorer

Файл Правка Вид Избранное Сервис Справка

Назад Поиск Избранное

Адрес: http://images.yandex.ru/yandsearch?pr=2&ed=1&text=%D1%80%D0%BE%D0%8C%D0%80%D1%88%D0%BA%D0%80&spst=www.svadb.by&img_url=open.az%2Fuploads%2Fposts%2F2008-09%2F1221736258_romashka.jpg&rl=msimage


Поиск Почта Новости Макет Карты Словари Блоги Картинки виде

Яндекс
картинки

ромашка в найденном

nsh9
[Мои ссылки](#)
[Мои находки](#)

Картинка с сайта 3 из 2304 [Вернуться к результатам поиска](#)




Сохранить в «Мои находки»

Копии картинок:
450x388 на [open.az](#) JPG, 23 KB
350x300 на [game.ironhorse.ru](#) JPG, 27 KB
200x171 на [www.beenargy.ru](#) JPG, 9 KB
100x86 на [www.svadb.by](#) JPG, 3 KB
75x64 на [www.kvaritalab.ru](#) JPG, 2 KB

[Пожаловаться на картинку](#)

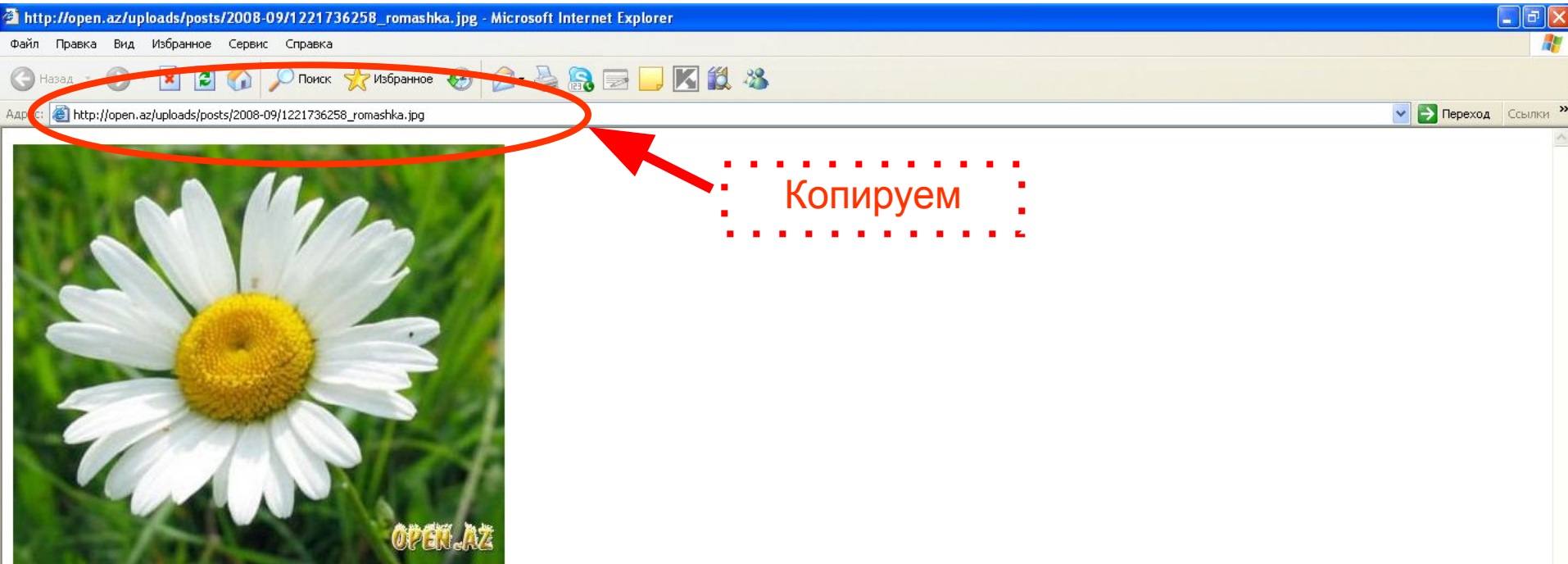
Пожалуйста, не забывайте о том, что у каждой картинки есть законный правообладатель.

Картинки по запросу «[ромашка](#)»



http://open.az/uploads/posts/2008-09/1221736258_romashka.jpg Интернет

Картинка откроется в отдельном окне. Это реальные размеры картинки. Если она вас устраивает, сохраните ее на своем компьютере или скопируйте в презентацию, затем скопируйте адрес в адресной строке и перенесите на слайд.



The screenshot shows a Microsoft Internet Explorer browser window. The title bar reads "http://open.az/uploads/posts/2008-09/1221736258_romashka.jpg - Microsoft Internet Explorer". The menu bar includes "Файл", "Правка", "Вид", "Избранное", "Сервис", and "Справка". The toolbar contains icons for "Назад", "Почта", "Избранное", "Поиск", and "Избранное". The address bar shows the URL "http://open.az/uploads/posts/2008-09/1221736258_romashka.jpg" and is circled in red. Below the address bar is a large image of a white daisy flower with a yellow center, set against a green background. In the bottom right corner of the image, the text "OPEN.AZ" is visible. To the right of the image, a red arrow points to a dashed red box containing the word "Копируем" (Copying).

После того как вставили гиперссылку, нажмите «Пробел» или «Enter», ссылка должна стать активной (меняет цвет и выделяется подчеркиванием). Если этого не произошло, возможно, вы не полностью скопировали ссылку в адресной строке. Подпишите название рисунка или фото.

The screenshot shows the Microsoft PowerPoint 2003 interface. The main slide area displays the following content:

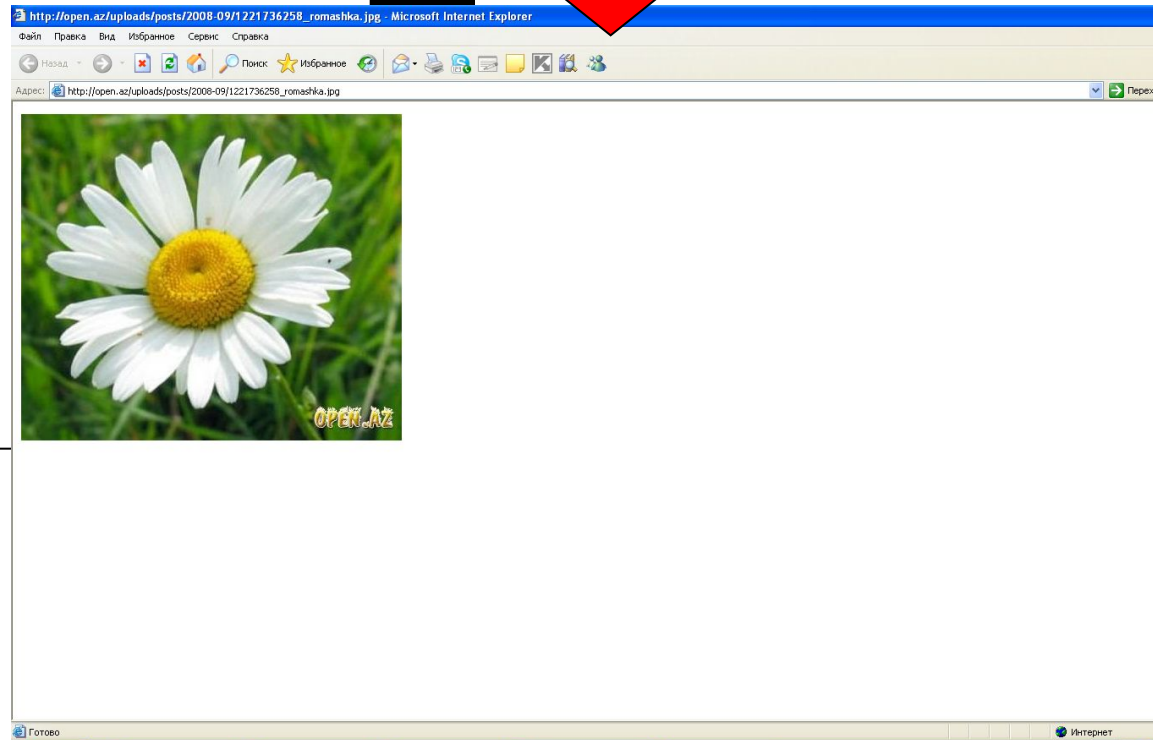
Заголовок слайда

- http://open.az/uploads/posts/2008-09/1221736258_romashka.jpg - ромашка

The slide is titled "Заголовок слайда" (Slide Title). Below the title, there is a bulleted list containing a blue hyperlink: "http://open.az/uploads/posts/2008-09/1221736258_romashka.jpg" followed by the text "- ромашка". The hyperlink is underlined and has a blue color, indicating it is active. The slide is set against a light blue grid background. The interface includes a menu bar at the top, a toolbar, a slide sorter on the left, and a task pane on the right.

Запускаем показ презентации и проверяем ссылку. Если она активна, то по ссылке должен осуществиться переход к странице с картинкой.

- http://open.az/uploads/posts/2008-09/1221736258_romashka.jpg - ромашка



Свойства

Общие

magnoliya+sulanzha.JPG

Протокол: Протокол HTTP

Тип: Недоступно

Адрес: <http://www.nachalka.com/photo/d/20684/magnoliya+sulanzha.JPG>

Размер: Недоступно

Размеры: 640 x 480 точек

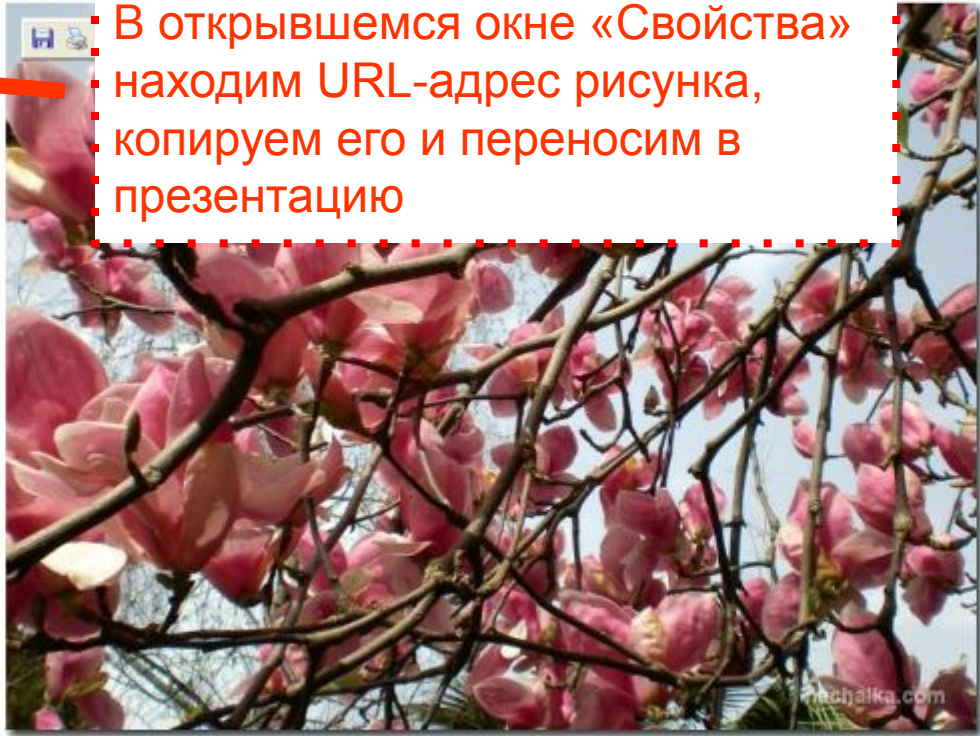
Создан: Недоступно

Изменен: Недоступно

OK Отмена Применить



В открывшемся окне «Свойства» находим URL-адрес рисунка, копируем его и переносим в презентацию



Свойства Фотографии

кратко [подробно](#)

Камера	SANYO Electric Co.,Ltd.	Использование вспышки	No Flash
фокусное расстояние	7,4 mm	Чувствительность в ISO	50
Значение выдержки	0 sec	Дата/Время	вторник, 25 марта 2008 г. 16:05:01

- 56. Цветок...
- 57. Плод...
- 58. Сенена граба
- 59. Цветок...
- 60. Магнолия...
- 61. Лириодендро...



Собака

Дата: 11.07.2008
 Просмотров: 33 Владелец:
 Ирина Валентиновна
 Жакулина

[Последние](#)
[Комментарии](#)

[Список пользователей](#)

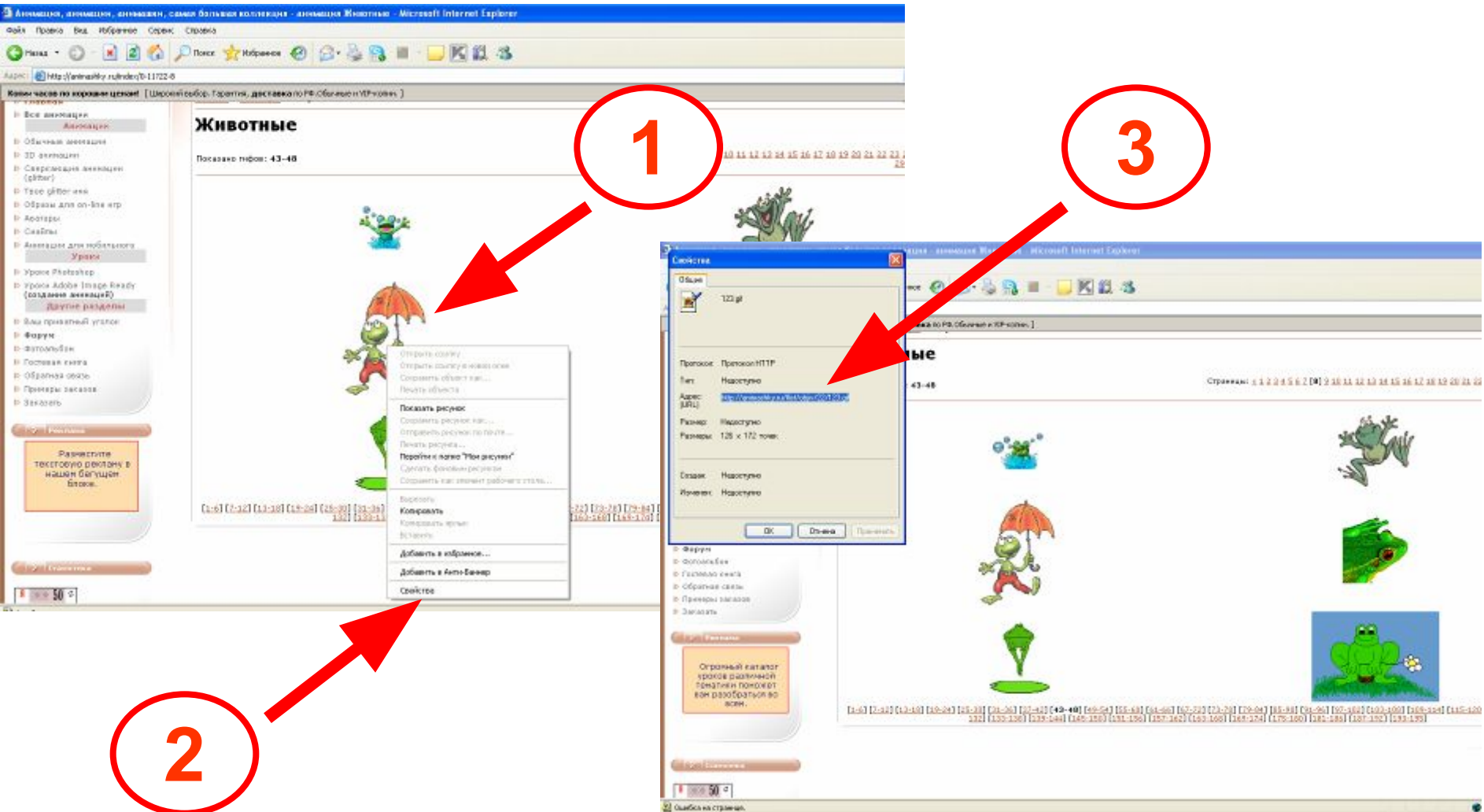
Дата: 25.03.2008
 Владелец: Плахотник Лариса Юрьевна

следующая >>> последняя >>>

следующая >>> последняя >>>

Например, нам нужна лягушка с зонтиком:

1 - щелкаем правой кнопкой «мыши» по изображению лягушки с зонтиком; 2 – выбираем строку «Свойства»; 3 – в открывшемся окне ищем адрес URL и копируем ссылку; 4 - вставляем ссылку на последний слайд в презентации и подписываем название картинку.



Для создания инструкции
использовались материалы сайтов:

- ЯндексКартинки <http://images.yandex.ru/>
- Фотогалерея сайта Nachalka.com
<http://www.nachalka.com/photo/>
- Анимашки.ru
<http://animashky.ru/index/0-6>