

ОФЕССИИ МОИХ РОДИТЕЛЕЙ

Выполнила ученица 8 «В»
класса МОУ Школы № 174 г. о.
Самара

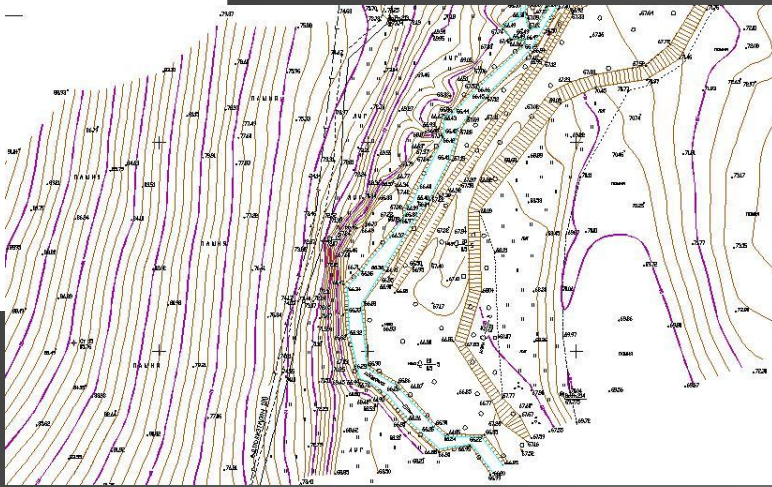
Ятманова Алена
Александровна

- ▶ Мой папа, Ятманов Александр Константинович, работает в проектно-изыскательском институте при железной дороге. Он инженер-топограф, руководитель топографической группы. Папа занимается топографической съемкой местности для ремонта существующих и проектирования новых железнодорожных линий.



- ▶ Сейчас, когда страна восстанавливается после экономического кризиса, происходит и обновление железной дороги. Пример этого можно увидеть на фотографиях участка одъездного железнодорожного пути в Ульяновской области до и после капитального ремонта.





- ▶ Результатом папиной работы является топографический план, на котором проектируются железнодорожные линии.

- ▶ Чтобы создать такой план, топографы используют специальные компьютерные программы и приборы, например, электронный ТАХИОМЕТР.



► Геодезические и геодезико-топографические работы выполняются круглый год в любых погодных условиях, потому что огромная протяженность железных дорог в России требует постоянного контроля и своевременного ремонта.



- ▶ Иногда приходится работать в сильный мороз, снегопад, метель, летний зной, проливной дождь и туман. Главное – сделать свою работу в срок!



- ▶ Эта работа связана с повышенной опасностью, ведь рядом с огромной скоростью пролетают поезда. Поэтому ему приходится быть очень внимательным и строго соблюдать правила техники безопасности нахождения на железной дороге, ведь он отвечает не только за себя, но и за тех, кто работает с ним.





- ▶ Папа много времени проводит в командировках, он работает в разных регионах нашей страны. Я всегда очень скучаю по нему и рада проводить с ним как можно больше времени, когда он бывает дома.

Работа папы очень нужная и ответственная работа . Ведь от точности инженерных изысканий зависит безопасность движения грузовых и пассажирских поездов.

Я горжусь моим папой и, когда вырасту, обязательно пойду по его стопам!

