

# Unix

Это:

- Семейство операционных систем

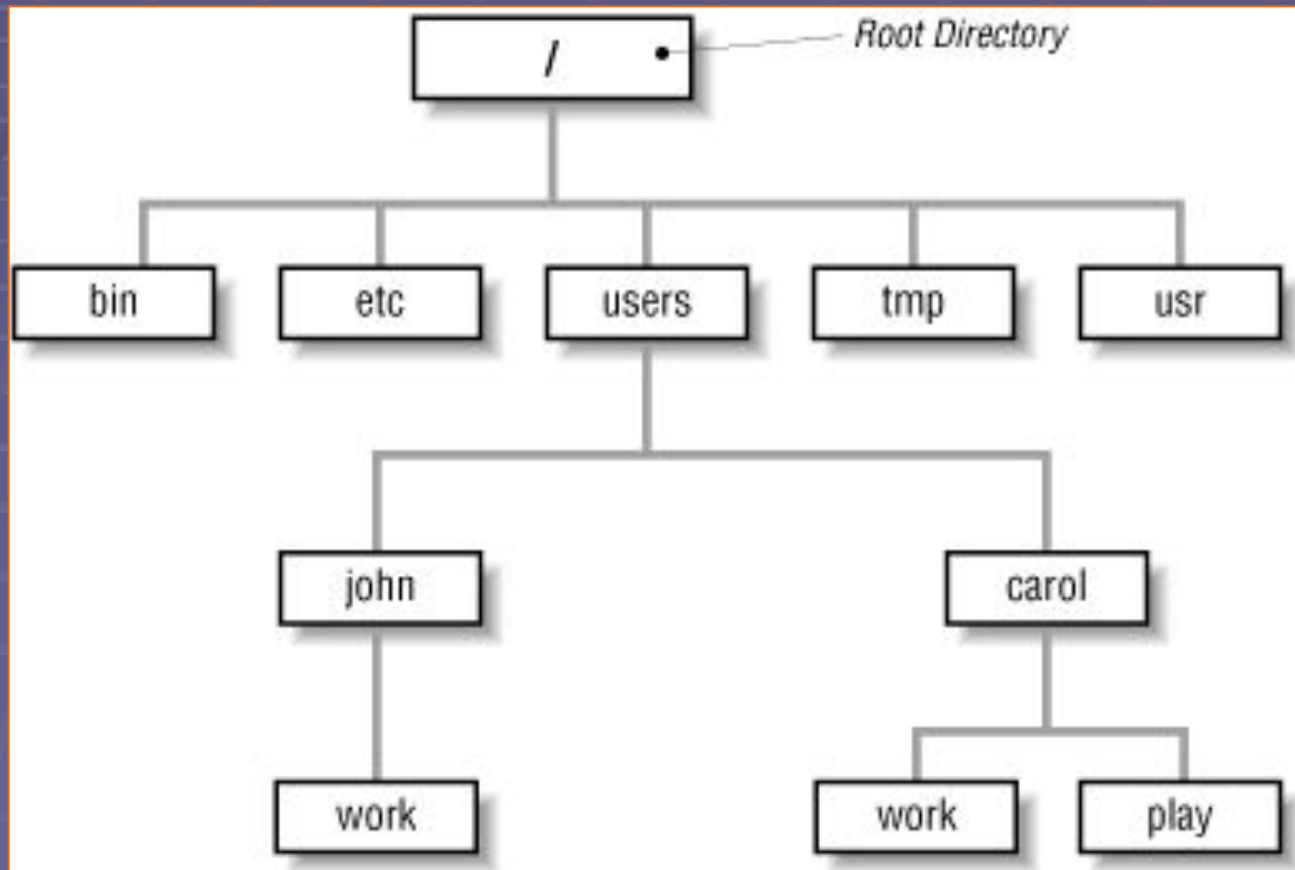
Функция:

- Работа с большим количеством данных (вычисления).
- Обеспечение серверов.

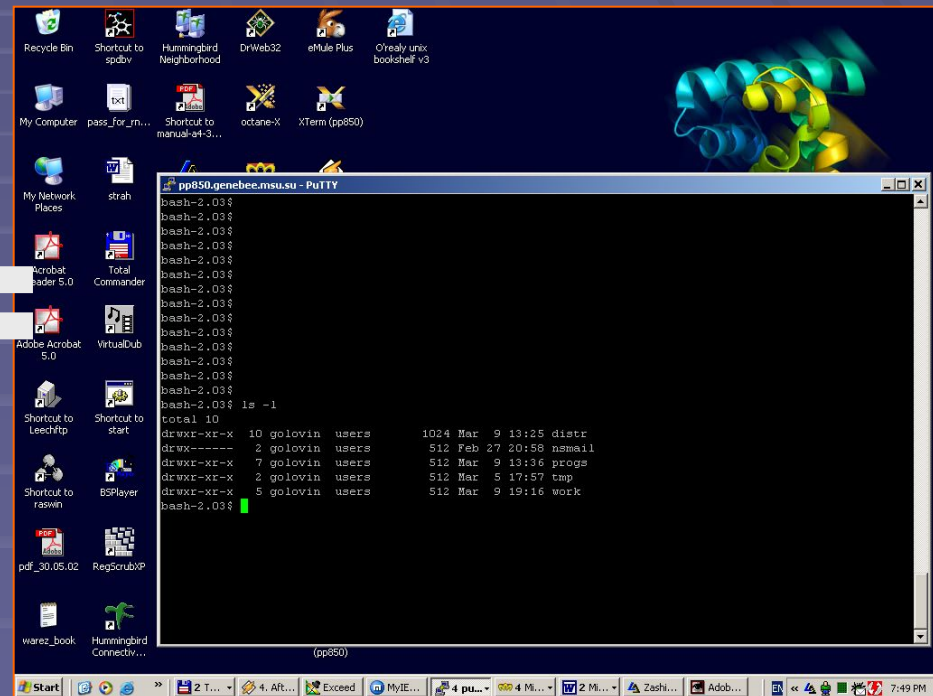
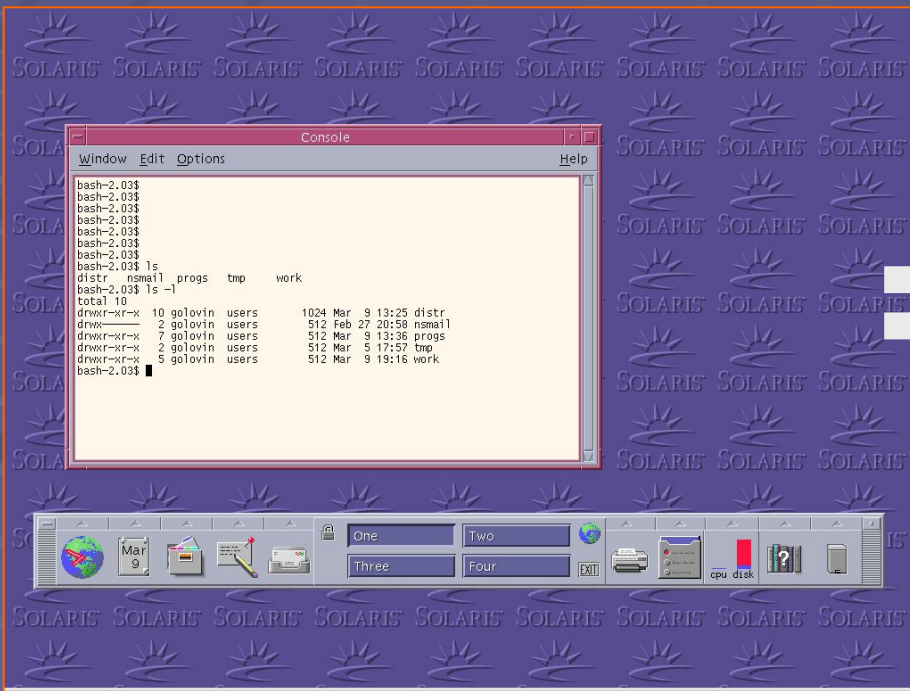
# История Unix.

- Более 30 лет.
- Работа на любом компьютере используя практически одинаковую ОС.
- Настоящий многопользовательский режим и настоящая многозадачность.
- Бесплатность как самой ОС так и дополнительных программ.
- Возможность использование X (графическая оболочка похожая на Windows).

# Дерево директорий.



# Протокол telnet.



# Команды для работы с директориями.

<b>ls</b>	Показывает содержимое директории.
<b>ls -a</b>	Показывает ВСЁ содержимое директории.
<b>mkdir</b>	Создать директорию.
<b>cd <i>directory</i></b>	Перейти в директорию.
<b>cd</b>	Перейти в домашнюю директорию.
<b>cd ~</b>	Перейти в домашнюю директорию.
<b>cd ..</b>	Перейти на директорию выше.
<b>pwd</b>	Отобразить полное имя директории где Вы находитесь.

# Как отличить директорию от файла.

```
bash-2.03$ ls -l
```

```
total 169758
```

```
-rw-r--r--  1 golovin  users          3517 Feb 27 22:20 Makefile
-rw-r--r--  1 golovin  users       2887680 Feb 27 22:09 RasMol126b2.tar
drwxr-xr-x  9 golovin  users          512 Mar  6 15:23 amber6
-rwxr-xr-x  1 golovin  users          320 Mar  9 13:26 env_ff_mpi
-rwxr-xr-x  1 golovin  users          294 Mar  5 20:29 env_fftw
```

↑ Пользователь  
↑ группа  
↑ размер

# Команды для работы с файлами.

<b>cp <i>file1 file2</i></b>	Скопировать <i>file1</i> в <i>file2</i>
<b>mv <i>file1 file2</i></b>	Переместить или переименовать <i>file1</i> в <i>file2</i>
<b>rm <i>file</i></b>	Удалить файл
<b>rmdir <i>directory</i></b>	Удалить директорию
<b>cat <i>file</i></b>	Показать содержимое файла.
<b>less <i>file</i></b>	Показать содержимое файла постранично.
<b>head <i>file</i></b>	Показать начало файла.
<b>tail <i>file</i></b>	Показать конец файла.
<b>grep '<i>keyword</i>' <i>file</i></b>	Показать строку в файле содержащую ' <i>keyword</i> '
<b>mcedit <i>file</i></b>	Редактировать файл.

# ПОТОКИ.

<i>command &gt; file</i>	Направить поток в файл.
<i>command &gt;&gt; file</i>	Добавить поток к содержимому файла.
<i>command &lt; file</i>	Использовать содержимое файла как вход для команды.
<i>command1   command2</i>	Использовать выход одной команды как вход другой.
<i>chmod</i>	Изменить права доступа к файлу.
<i>history</i>	Список набранных команд.