

ПАМЯТЬ

Человек

Компьютер

Виды памяти современного компьютера

- Оперативная память
- Внешняя память
- Кэш
- Файл подкачки (Swap)
- Flash BIOS

Выделяемые виды человеческой памяти

- Генетическая
- Иммунная
- Нервная
 - Кратковременная
 - Долговременная

1) Эксплицитная

Осознанное переживание произошедшего

2) ИмPLICITная

Навыки

Компьютер Человек

Оперативная + Кэш

- Данные ядра ОС и программ
- Несколько транзисторов в цепь
- Энергоемкая
- Информация в виде машинного кода

Кратковременная

- Ближайшие воспоминания
- Временные связи между нейронами
- Энергоемкая
- Фактическая информация, «ссылка»

Компьютер Человек

Внешняя память (HDD)

- Различные типы данных
- Магнитные поля на пластинах HDD
- Не требует энергии
- Практически вечная
- Информация в виде бинарного кода.

Долговременная

- Утвердившиеся воспоминания
- Спец. Белки, РНК в нейронах гиппокампа
- Не требует энергии
- Информация теряется
- Информация в виде ассоциаций на ассоциации или заданные аксиомы

Хранение данных в компьютере

- Оперативная память



- Кэш

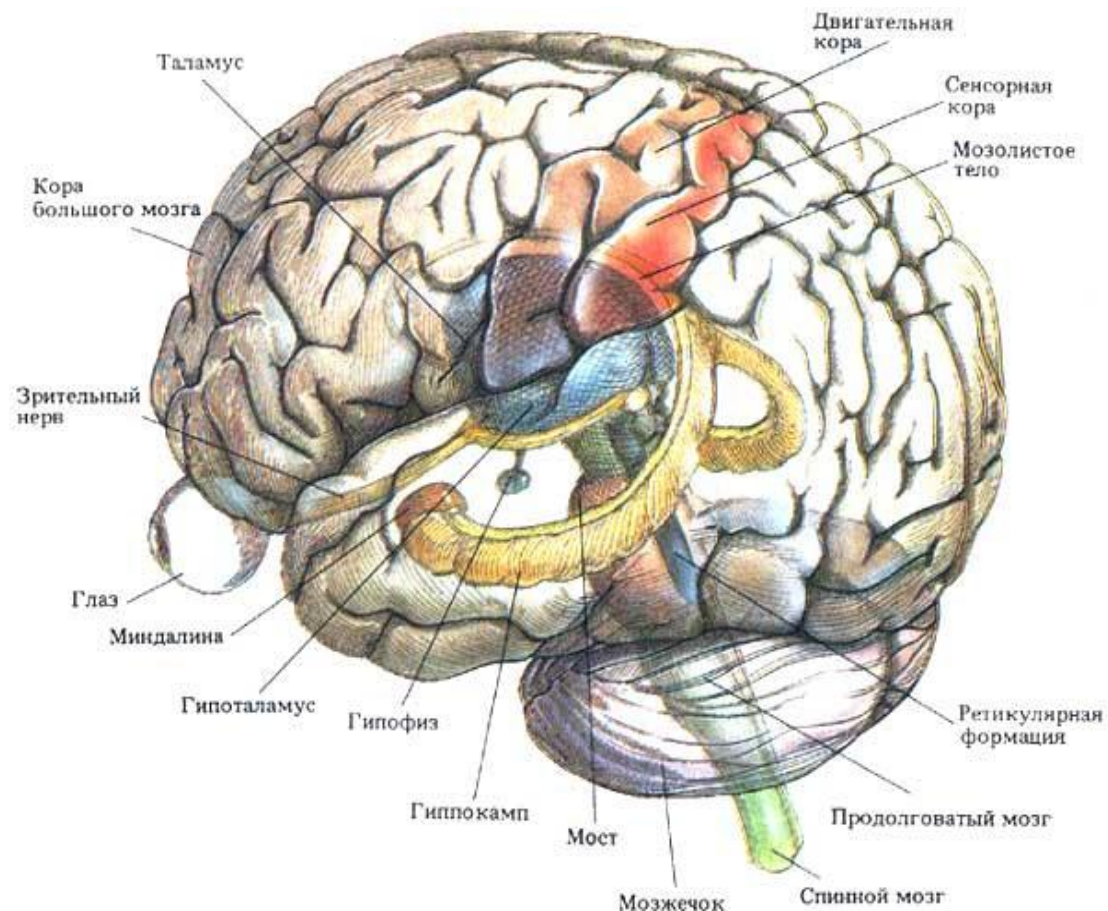
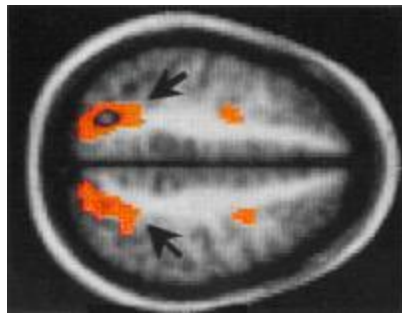


- Жесткий диск
 - Внешняя
 - Файл подкачки



Расположение центров памяти в человеческом мозге

- Кратковременная
- Долговременная
 - Кодирование
 - Воспроизведение



A decorative graphic on the left side of the slide, consisting of a light green vertical bar and a dark blue horizontal bar with rounded ends.

**Благодарим за
внимание!**

Механизм работы человеческой памяти

- Человеческая память избирательна
 - Объем памяти 3×10^8
 - Поступающая информация за 70 лет жизни 3×10^8
- Механизм работы кратковременной памяти
- Механизм работы долговременной памяти