

Молочный Чертополох НСП

Milk Thistle NSP



Свидетельство о государственной регистрации


**ФЕДЕРАЛЬНАЯ СЛУЖБА ПО НАДЗОРУ
В СФЕРЕ ЗАЩИТЫ ПРАВ ПОТРЕБИТЕЛЕЙ И БЛАГОПОЛУЧИЯ ЧЕЛОВЕКА**

СВИДЕТЕЛЬСТВО
в государственной регистрации

№ 77.99.11.3.У.11341.12.09 от 11.12.2009 г.

В соответствии с Федеральным законом от 30 марта 1999 г. № 52-ФЗ «О санитарно-эпидемиологическом благополучии населения», продукция (наименование продукции, количества, препарата, наименование и юридический адрес изготовителя, область применения):

Биологически активная добавка к пище "Молочный чертополох НСП" ("Milk Thistle NSP") (капсулы по 495 мг), продукция изготовлена "Nature's Sunshine Products Inc.", 75 East 1700 South Provo, Utah 84605, США; для реализации населению через аптечную сеть и специализированные магазины, отделы торговой сети в качестве биологически активной добавки к пище - источник флавоноидов



прошла государственную регистрацию, внесена в государственный реестр и разрешена для изготовления на территории Российской Федерации, ввоза на территорию Российской Федерации и оборота,

Настоящее свидетельство выдано:

на основании экспертного заключения ФГУЗ ФЦЦ и Э Роспотребнадзора №10-ФЦЦ/5815 от 24.11.2009 г. Рекомендации по применению: взрослым по 1 капсуле в день во время еды. Продолжительность приема - 1 месяц. При необходимости прием можно повторить. Противопоказания: индивидуальная непереносимость компонентов, беременность, кормление грудью. Срок годности - 2 года. Хранить в сухом, недоступном для детей месте при температуре не выше 25°С. Перед применением рекомендуется проконсультироваться с врачом.

Срок действия свидетельства о государственной регистрации установлен на весь период промышленного изготовления российской продукции или поставок импортной продукции

Руководитель (заместитель руководителя)
Федеральной службы по надзору в сфере
защиты прав потребителей и благополучия
человека


И. С. Омищенко
М. П.

№0074482

(127994, Москва, Вадковский пер., д. 18, стр. 5, 7)

Молочный Чертополох НСП

Расторопша
(молочный
чертополох)
(лат. *Silybum*) — вид
травянистых
растений из рода
Расторопша
семейства Астровые



Молочный Чертополох НСП



- Родина расторопши - Средиземноморье (Египет, Израиль, Турция, Италия, Греция, Франция), Балканы (Болгария, Албания, страны бывшей Югославии) и Пиренейский полуостров (Испания и Португалия).
- Широко распространилась по миру (Западная и Восточная Европа, Британские острова, Южная и Центральная Африка, Северная и Южная Америка, Азорские острова).
- Встречается на юге Западной Сибири и Центральной Азии.

Молочный Чертополох НСП



- **Очень агрессивный сорняк.**
- **Для получения сырья культивируется специальная лекарственная форма растения.**

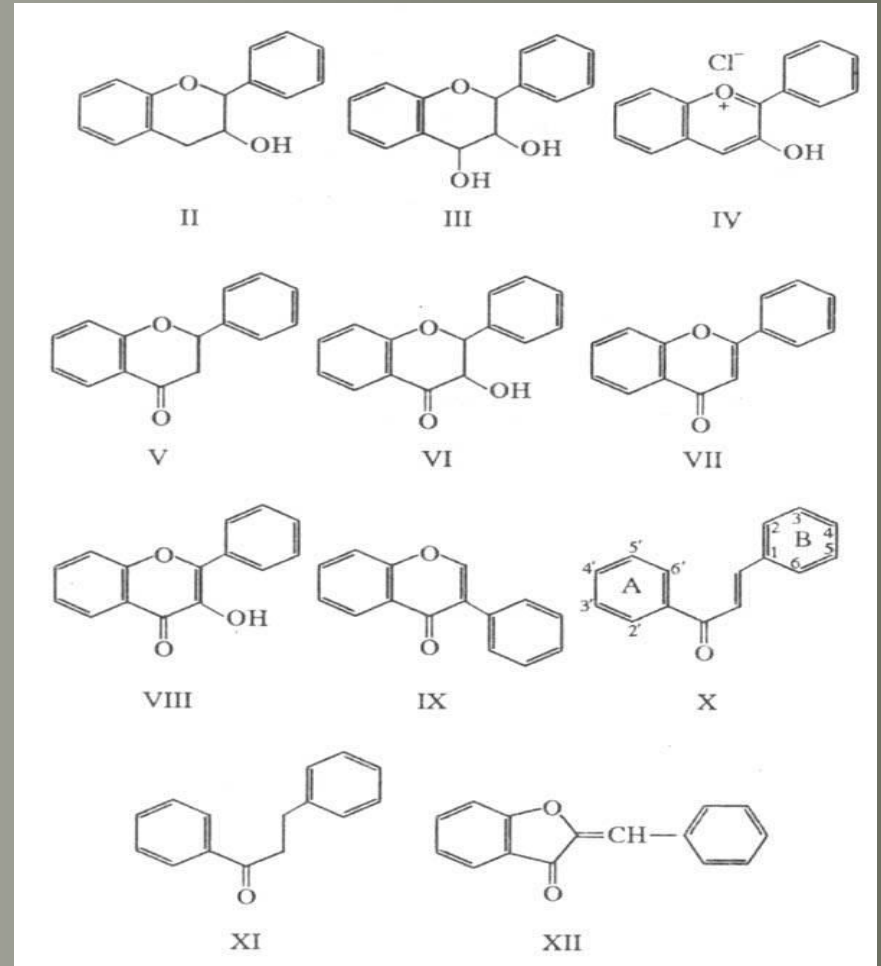
Молочный Чертополох НСП



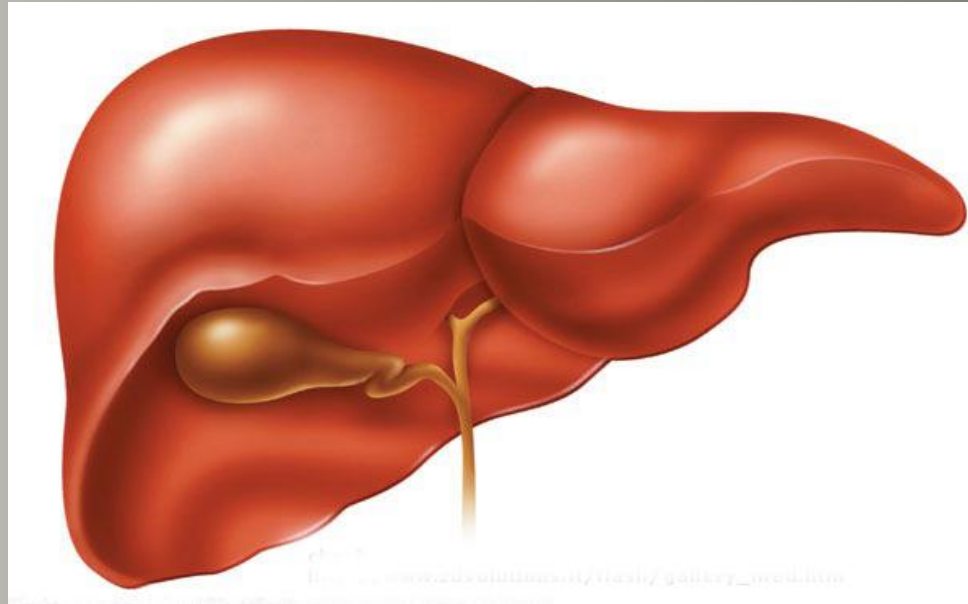
- Лекарственным сырьём являются зрелые плоды-семянки

Молочный Чертополох НСП

- Основные действующие вещества - флавоноиды и флавонолигнаны (силибин, силикрин, силидианин).
- Содержатся алкалоиды, сапонины, жирное масло, белки, витамин К, смолы, слизь, тирамин, гистамин, макро- и микроэлементы.



Печень



- Печень играет жизненно важную роль в сохранении вашего здоровья.
- Молочный чертополох тысячелетиями использовался для лечения печени.

Функции печени

- обезвреживание различных чужеродных веществ (ксенобиотиков), в частности аллергенов, ядов и токсинов путём превращения их в более безвредные, менее токсичные или легче удаляемые из организма соединения;
- обезвреживание и удаление из организма избытков гормонов, медиаторов, витаминов, а также токсичных промежуточных и конечных продуктов обмена веществ, например аммиака, фенола, этанола, ацетона и кетоновых кислот;

Функции печени

- участие в процессах кроветворения, в частности синтез многих белков плазмы крови — альбуминов, альфа- и бета-глобулинов, транспортных белков для различных гормонов и витаминов, белков свёртывающей и противосвёртывающей систем крови и многих других; печень является одним из важных органов гемопоэза в пренатальном развитии.
- синтез холестерина и его эфиров, липидов и фосфолипидов, липопротеидов и регуляция липидного обмена;
- синтез желчных кислот и билирубина, формирование желчи;
- также служит депо для довольно значительного объёма крови, который может быть выброшен в общее сосудистое русло при кровопотере или шоке за счёт сужения сосудов, кровоснабжающих печень.

Молочный Чертополох НСП

- Препараты расторопши улучшают образование и выведение желчи, секреторную и двигательную функции желудочно-кишечного тракта, повышают защитные свойства печени по отношению к инфекциям и различным отравлениям



Молочный Чертополох НСП

- Усиливает детоксикационную функцию печени
- Препятствует разрушению гепатоцитов и способствует регенерации ткани печени (гепатопротекторное действие)
- Обладает противовоспалительными и антиоксидантными свойствами;
- Повышает секрецию желчи (холиноретическое действие) и улучшает переваривание жиров
- Улучшает состояние кожных покровов



Молочный Чертополох НСП



- **ПРИМЕНЕНИЕ:** взрослым - по 1 капсуле 2 раза в день во время еды. Хорошо сочетается с приемом комплекса **Antioxidant**.
- **ПРОТИВОПОКАЗАНИЯ:** не рекомендуется принимать при индивидуальной непереносимости продукта. Беременным и кормящим женщинам принимать по согласованию с врачом. Перед применением рекомендуется проконсультироваться с врачом.

Nature's Sunshine Products

**БУДЬТЕ
ЗДОРОВЫ!**