



***Красноярский край
как динамично
развивающийся регион***

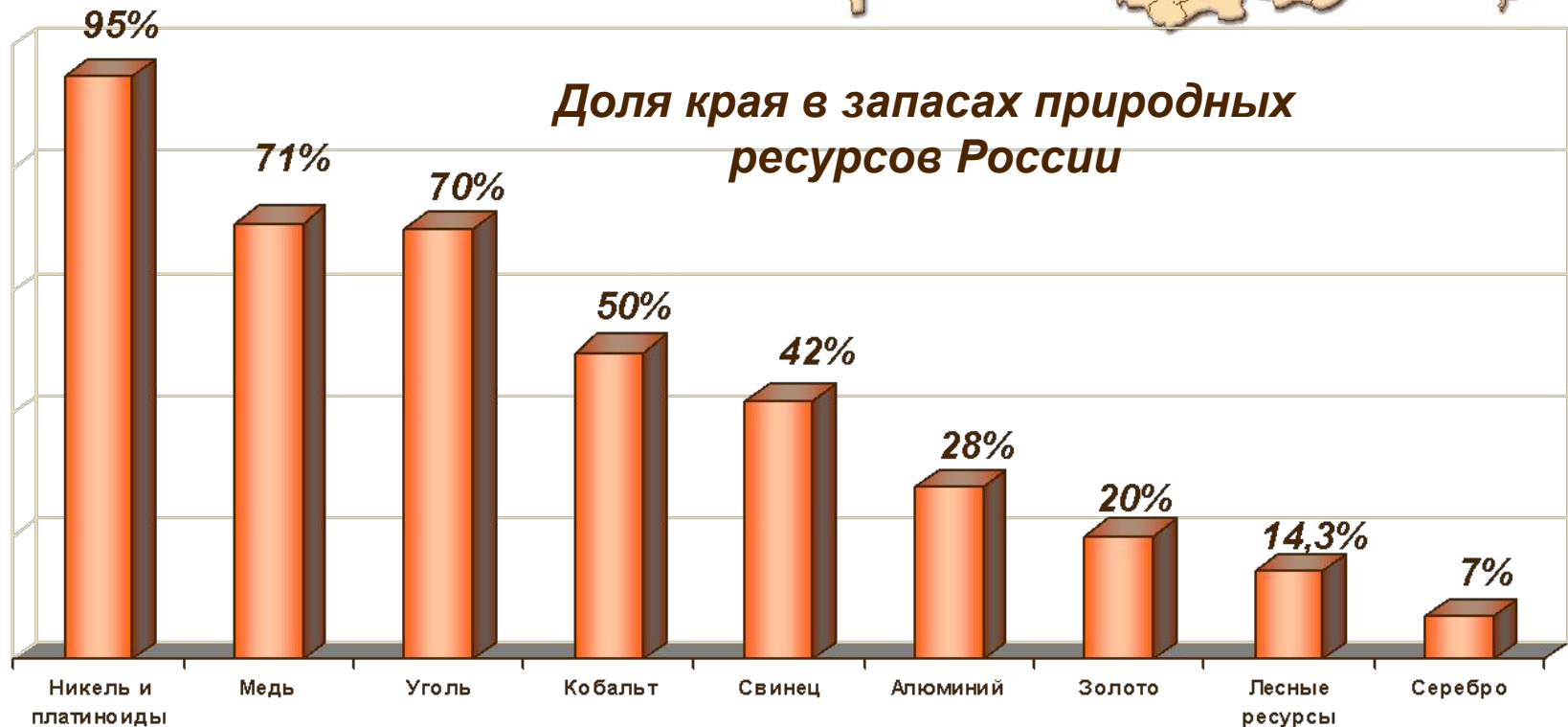
Красноярский край на карте России

Площадь территории 2,3 млн.кв.км –

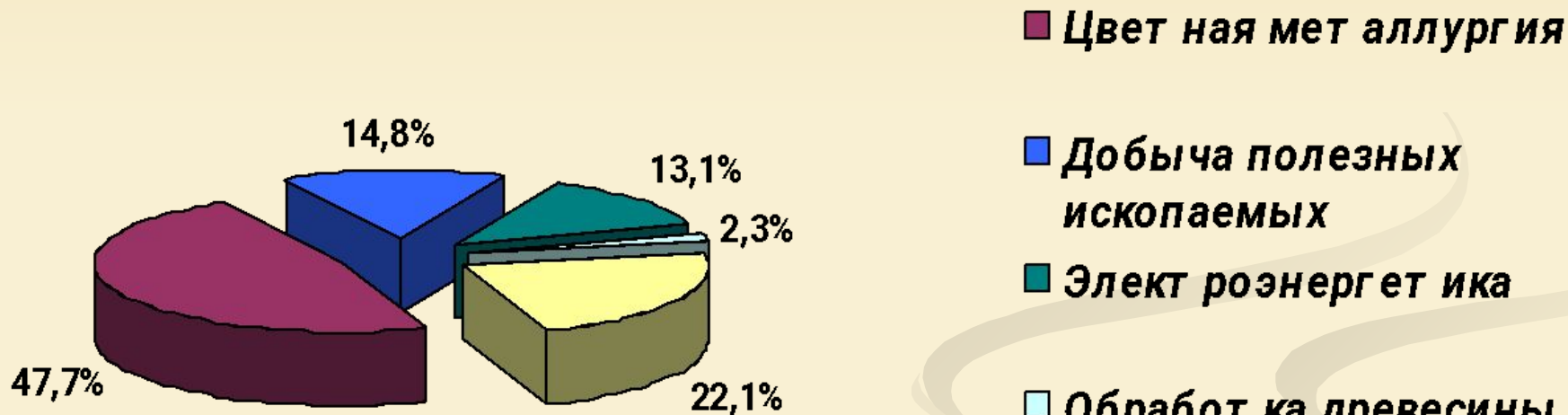
14% территории России

Численность населения 2,9 млн.человек

17 городских округов и
44 муниципальных района



Структура промышленного производства края



■ Цветная металлургия

■ Добыча полезных ископаемых

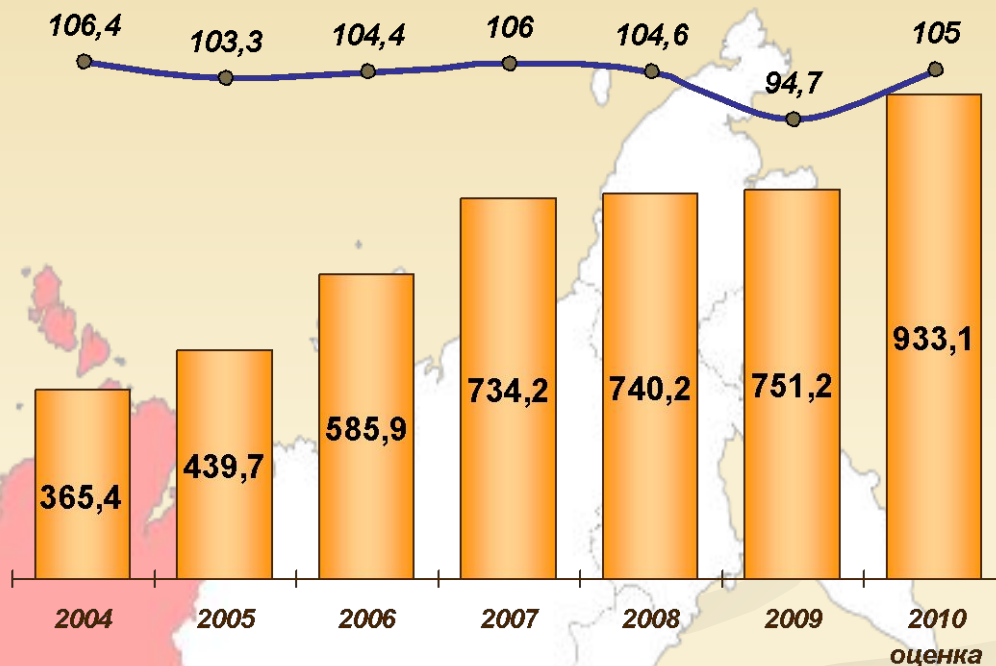
■ Электротехника

■ Обработка древесины

■ Прочие

ВРП края в ВВП России

10 регионов - лидеров



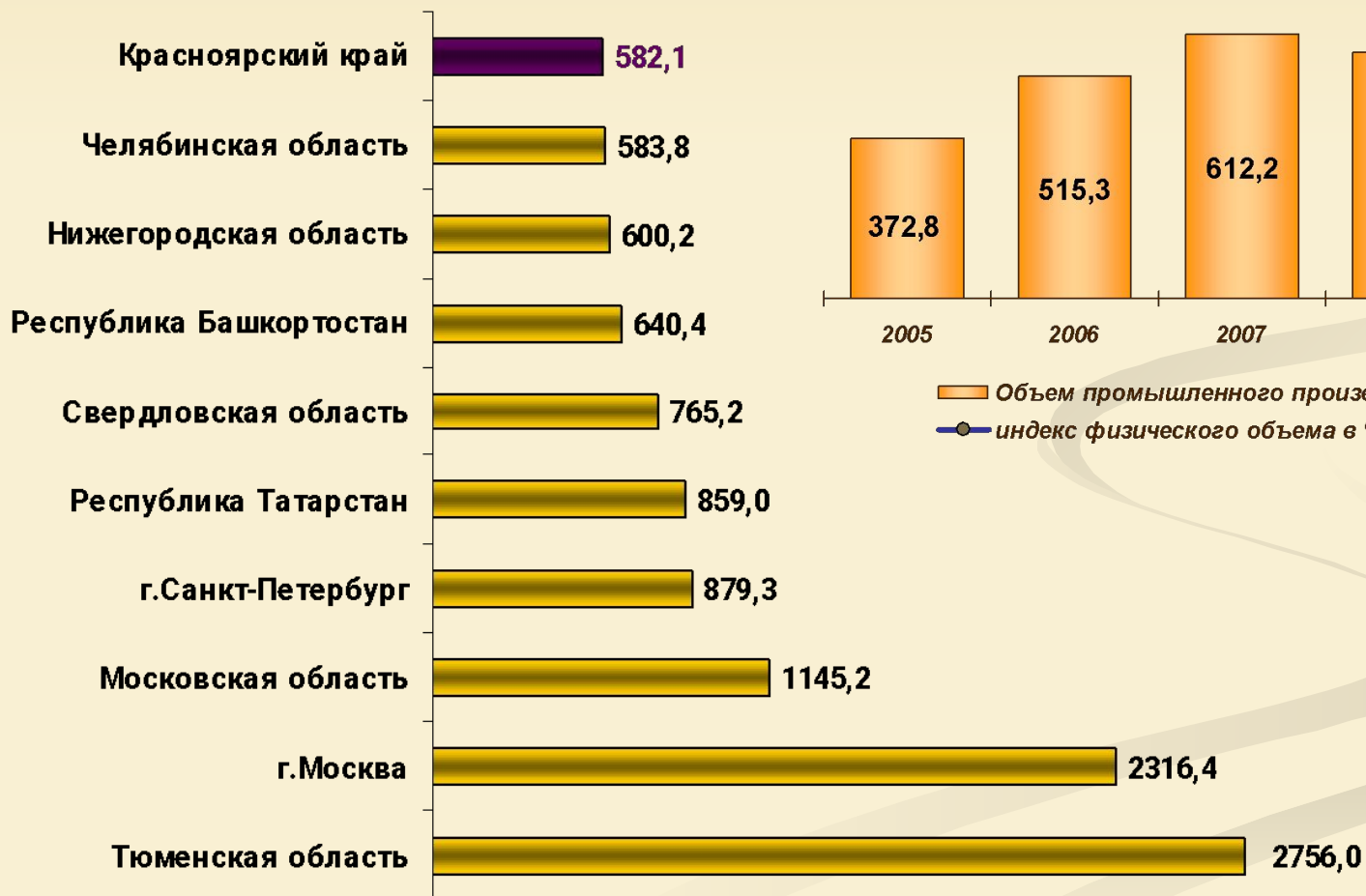
■ Валовой региональный продукт, млрд.руб.
● индекс физического объема в % к пред. году

Динамика ВРП края

Промышленное производство края

10 регионов-лидеров

по объему промышленного производства, млрд.рублей



Динамика объема промышленного производства края



Динамика инвестиций края

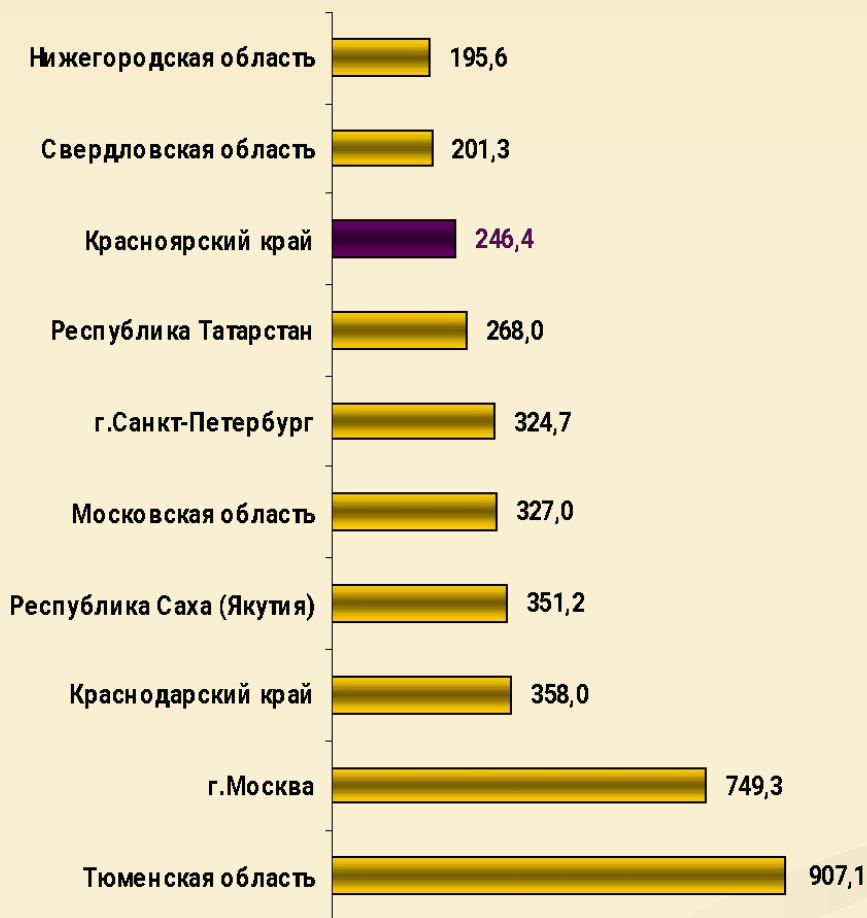


Объем инвестиций в основной капитал

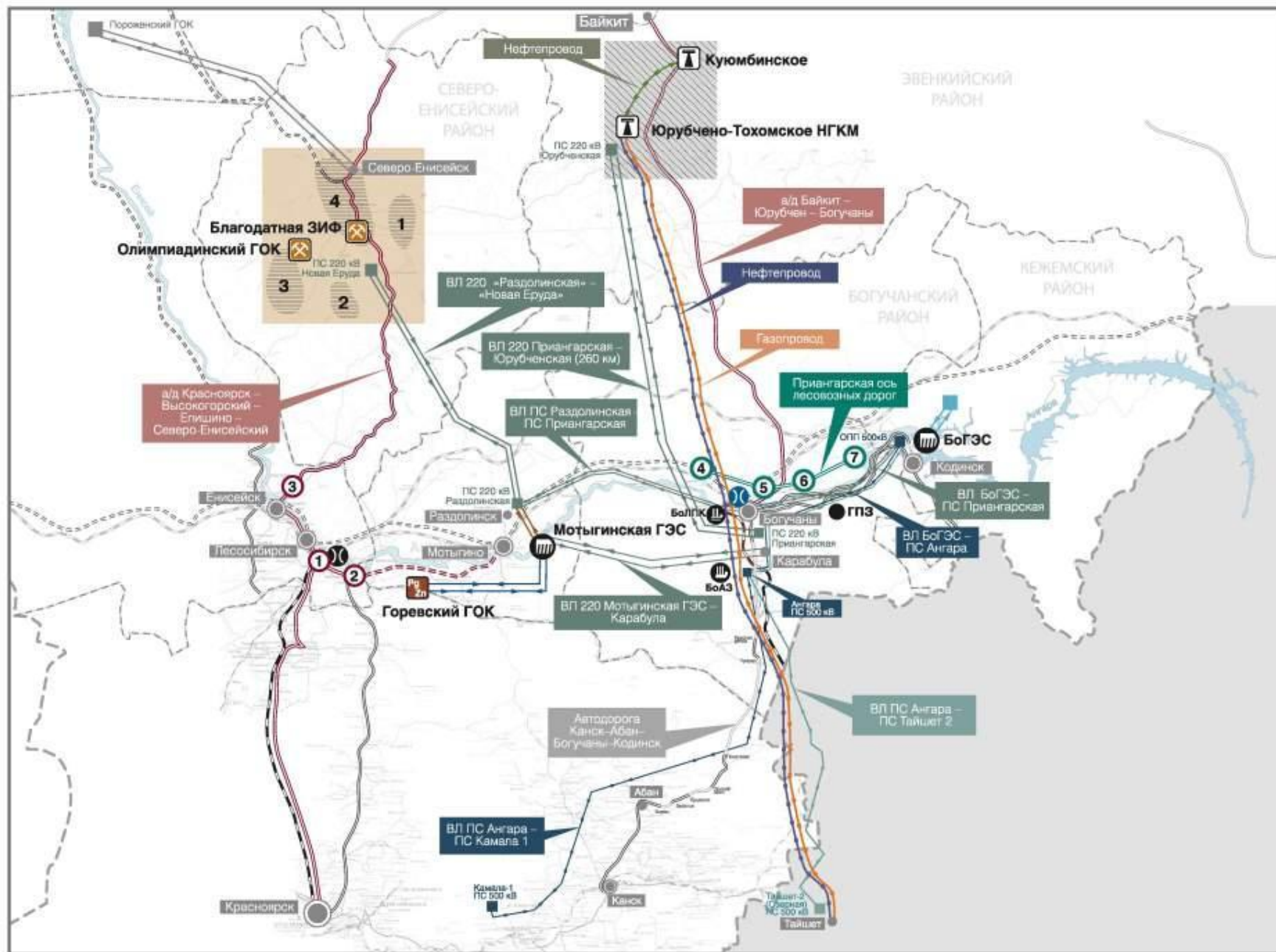
10 регионов-лидеров

по объему инвестиций, млрд.рублей

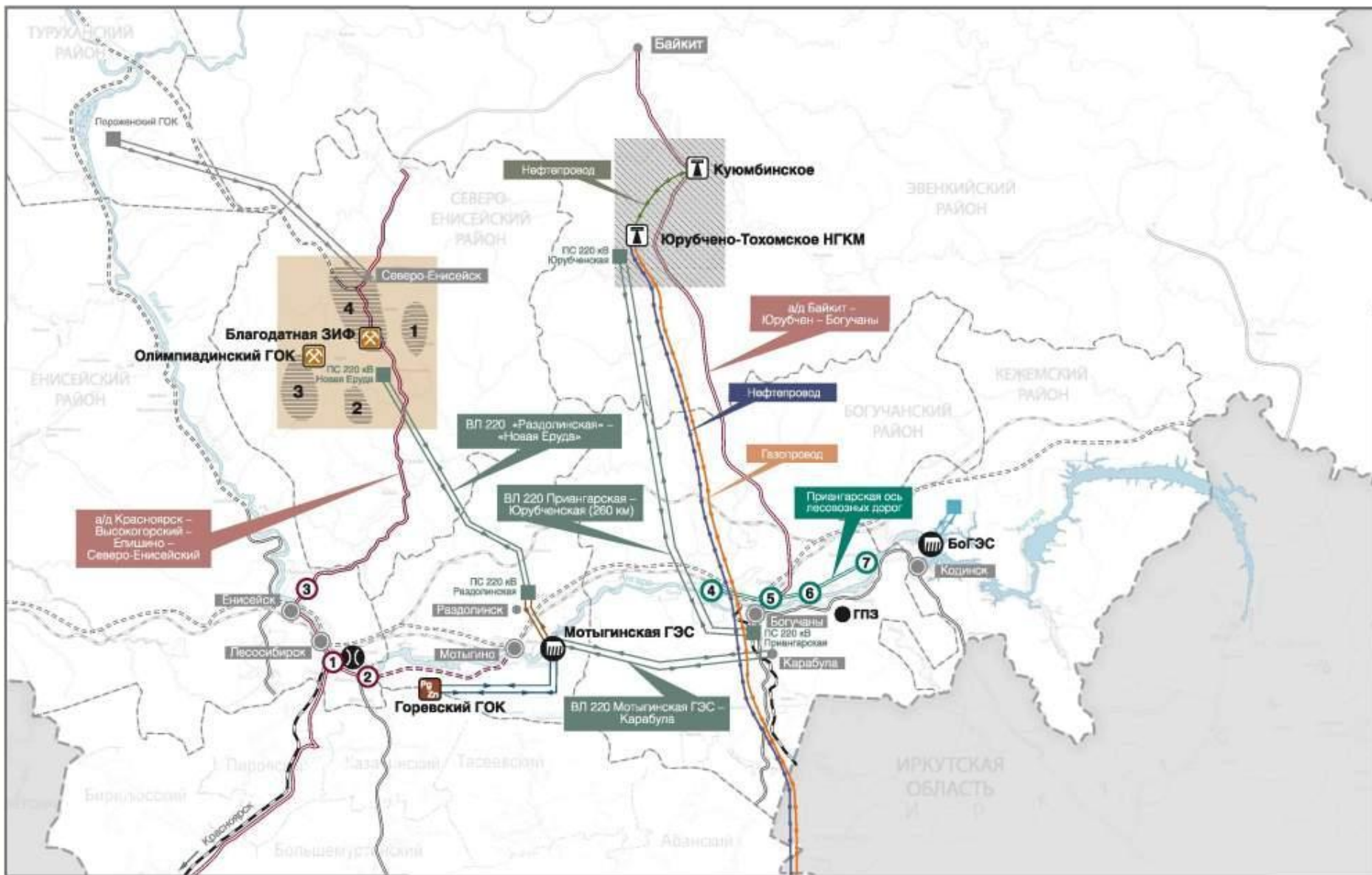
по темпам роста инвестиций, %



КАРТА-СХЕМА ОБЪЕКТОВ ИНВЕСТИЦИОННОГО ПРОЕКТА «КОМПЛЕКСНОЕ РАЗВИТИЕ НИЖНЕГО ПРИАНГАРЬЯ»



КАРТА-СХЕМА ОБЪЕКТОВ II-ЭТАПА ИНВЕСТИЦИОННОГО ПРОЕКТА «КОМПЛЕКСНОЕ РАЗВИТИЕ НИЖНЕГО ПРИАНГАРЬЯ»



Освоение Ванкорского нефтегазового месторождения

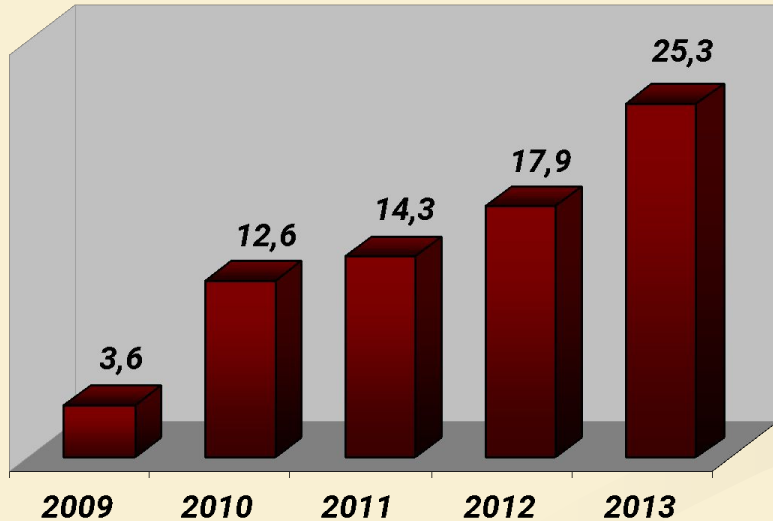


*Введено в эксплуатацию –
август 2009 года*

*Максимальный объем добычи нефти –
25,6 млн тонн в год*

Период эксплуатации – 30 лет

Добыча нефти, млн тонн



Трубопровод Ванкор – Пурпе, 556 км

Железная дорога Кызыл-Курагино

Срок – до 2014 гг.

Инвестиции – 98,5 млрд. руб.

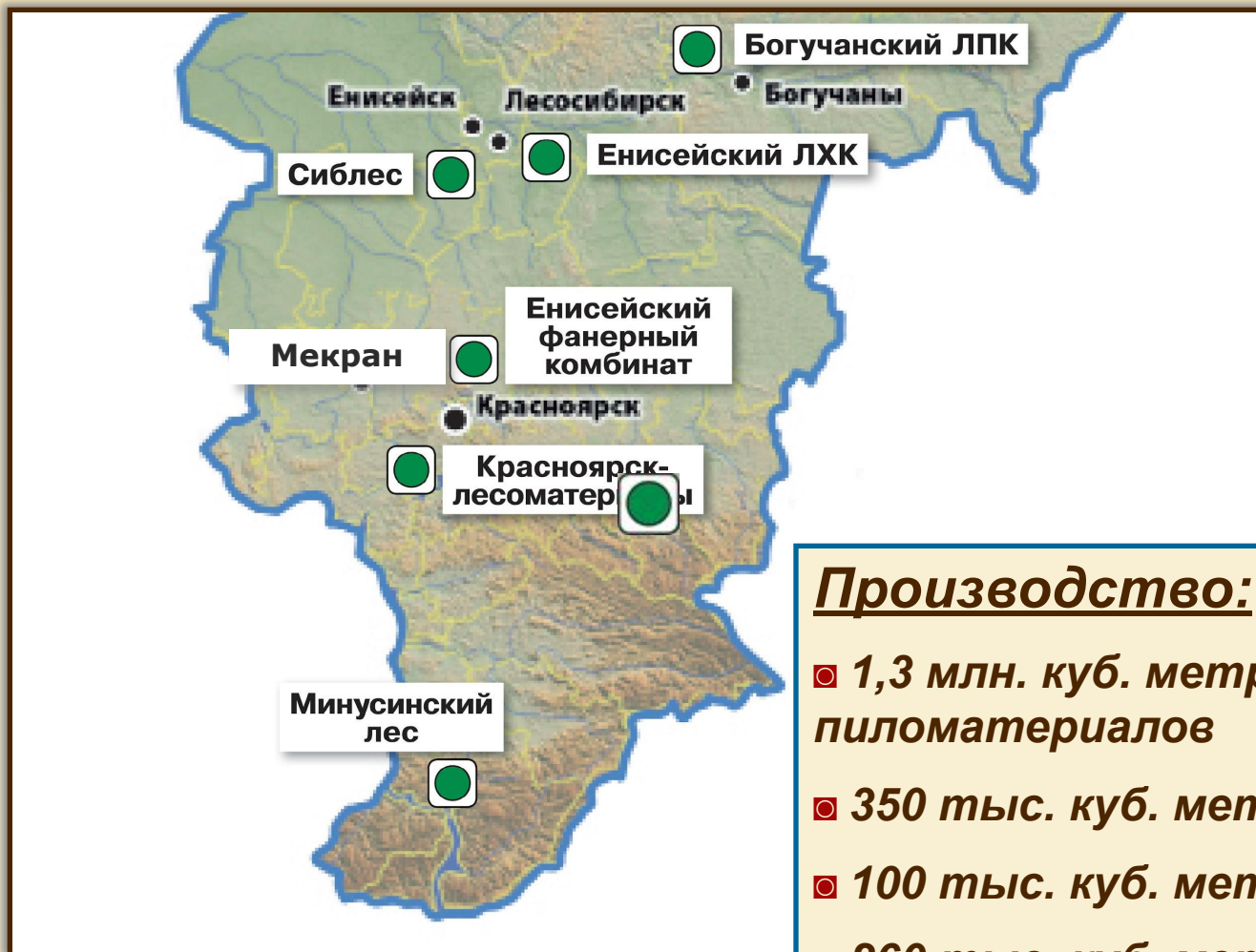
Протяженность – 412 км



Обеспечивает освоение:

- **Элегестского угольного месторождения (Тыва)**
- **Казырской группы железорудных месторождений (Красноярский край)**

Приоритетные проекты лесного комплекса края



Производство:

- 1,3 млн. куб. метров пиломатериалов
- 350 тыс. куб. метров фанеры
- 100 тыс. куб. метров шпона
- 260 тыс. куб. метров ДСП
- 1,75 млн. тонн целлюлозы

Развитие топливно-энергетического комплекса края



- *Богучанская ГЭС*
- *Железногорская ТЭЦ*
- *Энергоблок №1 Красноярской ТЭЦ-3*
- *Энергоблок № 3 Березовской ГРЭС-1*

Суммарные инвестиции
108,4 млрд. руб.

Суммарная мощность
3845 МВт, 1113 Гкал/час



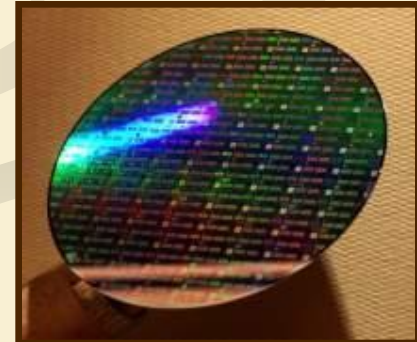
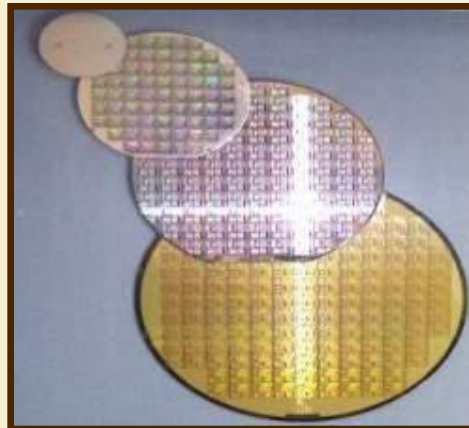
Инновационный кластер солнечной энергетики

Срок – 2015 г.

Инвестиции – 8,2 млрд. руб.

Производство:

- 1 этап (2010-2012 гг.) – поликристаллический кремний (ПКК) до 1200 тонн в год;
- 2 этап (2012-2013 гг.) – 1300 тонн ПКК и 180 МВт солнечных элементов в год;
- 3 этап (2013-2015 гг.) – 3600 тонн ПКК и 500 МВт солнечных элементов в год



Направления инновационного развития

Оборудование и технологии для добычи и переработки цветных металлов, нефти и газа, угля.

Современные технологии и оборудование комплексного использования лесных ресурсов края

Высокотехнологичное машиностроение и приборостроение

Современные материалы и технологии в строительной отрасли

Космические средства и технологии

Новые материалы и нанотехнологии

Технические средства, технологии и препараты для диагностики, лечения и реабилитации в медицине, фармацевтика и биотехнологии

Оборудование и технологии производства, транспортировки и распределения энергоресурсов, энергосберегающие системы

Информационно-телекоммуникационные технологии (методы, средства и программное обеспечение) для автоматизации производственной, экономической управленческой деятельности

Сибирский федеральный университет

- более 40 тыс. студентов;
- 3400 человек профессорско-преподавательского состава

Введены в эксплуатацию:

- 2 учебно-лабораторных корпуса;
- учебно-лабораторный корпус института нефти и газа;
- библиотека на 900 тыс. томов (1 очередь);
- общежитие на 600 мест;

Ведется строительство:

- библиотеки на 900 тыс. томов (2 очередь, конец 2010 г.);
- четырех общежитий (2013 г.)



Красноярский международный авиатранспортный узел (ХАБ)

Срок реализации – 2010-2020 гг.

**Объем инвестиций –
53,4 млрд. рублей.**

**Эффект от реализации:
Общий пассажиропоток –
до 4,5 млн. пасс./год
Общий грузопоток –
до 500 тыс. тонн/год**



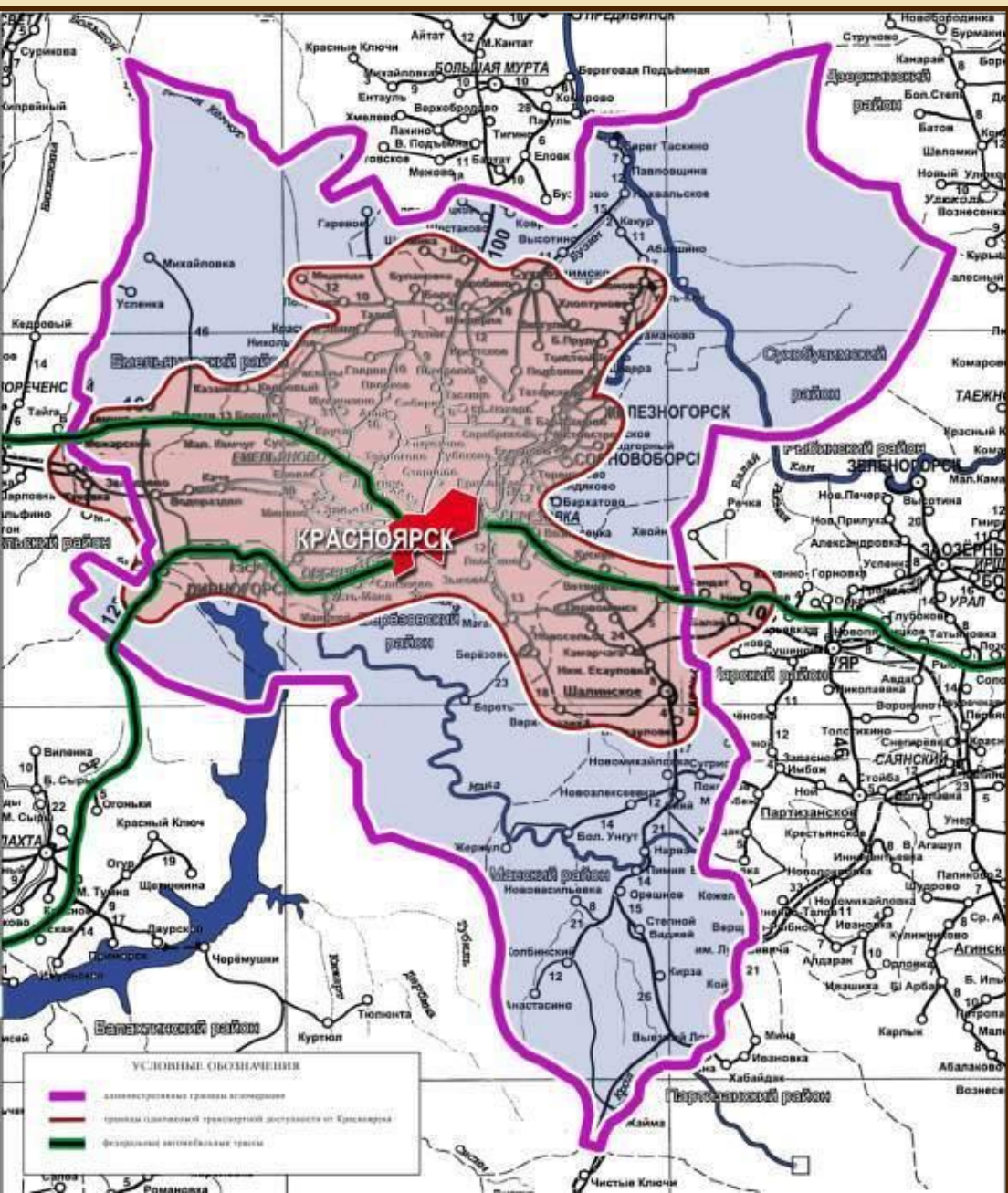
Портовая особая экономическая зона

**Срок реализации – 2009-2020 гг.
(1 этап).**

**Объем инвестиций –
24,9 млрд. рублей**



Комплексное развитие Красноярской агломерации



Инвестиции – около 700 млрд. руб.

Срок реализации – 2008-2020 гг.

Направления развития:

- **транспортно – логистическая зона;**
- **деловой центр международной торговли;**
- **научно-исследовательский и внедренческий центр;**
- **инновационный промышленный кластер;**
- **рекреационно – туристическая зона**

Четвертый мост через р.Енисей в г.Красноярске



Инвестиции:
21,2 млрд.рублей

Протяженность:
моста – 1162 м
подходов – 3000 м

Интенсивность движения:
50 тыс. авт./сутки

Ввод – 2016 г.

Развитие здравоохранения края

Федеральный центр сердечно-сосудистой хирургии

Срок – 2010 г.

Инвестиции – 2,9 млрд.руб.

Мощность – 167 коек, 7000 операций

Перинатальный центр

Срок – 2011 г.

Инвестиции – 3,5 млрд.руб.

Мощность – 190 коек

Краевой онкологический диспансер

Срок – I этап – 2012 г.

II этап – 2015 г.

Инвестиции – более 13,0 млрд.руб.

Мощность – 6500 операций



Федеральный центр сердечно-сосудистой хирургии (макет)



Природный парк «Ергаки»

Срок – I этап - 2008 – 2011 гг.

II этап - 2012 – 2020 гг.

Бюджетные инвестиции – 7,3 млрд. руб.

- федеральный тренировочный центр сборных команд Российской Федерации;
- центр подготовки и реабилитации спасателей МЧС РФ «Ергаки»;
- объекты инфраструктуры

Частные инвестиции – 3,7 млрд.руб.

отели, туристические комплексы, оздоровительные центры, летние лагеря, кафе, рестораны, парковки



Портфель инвестиционных проектов Красноярского края

**Более 150 инвестиционных проектов
Общая сумма инвестиций - 3,7 трлн. рублей
в том числе по крупным инвестиционным
проектам - более 2,0 трлн. рублей**

