

Задорин И.В. (ЦИРКОН)

Региональные индексы общественных настроений

**(по данным межрегиональных исследований
Фонда «Общественное мнение»)**

*Иллюстрации к выступлению
на семинаре «Полития» 26.01.06*

Исходные данные

Опросы Фонда «Общественное мнение» по проекту «**Георейтинг**»:

- 69 регионов страны (генеральная совокупность = более 90% взрослого населения РФ);
- объем региональной выборки = 500 чел. в каждом регионе, суммарный объем = 34500 респондентов;
- периодичность – 3-4 раза в год.

Подробнее см. <http://www.fom.ru/projects/138.html>

При построении индексов использовались данные двух опросов, проведенных в апреле (№8) и октябре (№9) 2005 года.

Пример построения регионального индекса общественных настроений

Шаг 1 (перекодировка ответов респондентов)

ОТНОШЕНИЕ К МЕСТНОЙ ВЛАСТИ

	ИСХОДНЫЕ КОДЫ	РЕЗУЛЬТАТ ПЕРЕКОДИРОВКИ
11. КАК ВЫ СЧИТАЕТЕ, РУКОВОДИТЕЛЬ НАШЕЙ ОБЛАСТИ (КРАЯ, РЕСПУБЛИКИ) РАБОТАЕТ НА СВОЕМ ПОСТУ ХОРОШО ИЛИ ПЛОХО?		
1. безусловно хорошо	1	1
2. скорее хорошо	2	
3. скорее плохо	3	-1
4. безусловно плохо	4	
5. ничего не знаю о его работе	5	0
6. затрудняюсь ответить	6	
12. КАК ВЫ СЧИТАЕТЕ, ЗАКОНОДАТЕЛЬНОЕ СОБРАНИЕ НАШЕЙ ОБЛАСТИ (КРАЯ, РЕСПУБЛИКИ) РАБОТАЕТ ХОРОШО ИЛИ ПЛОХО?		
1. безусловно хорошо	1	1
2. скорее хорошо	2	
3. скорее плохо	3	-1
4. безусловно плохо	4	
5. ничего не знаю о его работе	5	0
6. затрудняюсь ответить	6	
15. ЕСЛИ БЫ СЕЙЧАС ЗАКОНОДАТЕЛЬНОЕ СОБРАНИЕ ВЫБИРАЛО ГЛАВУ НАШЕГО РЕГИОНА, ТО ЧТО БЫ ВЫ ПРЕДПОЧЛИ: ЧТОБЫ ПРЕЗИДЕНТ ПРЕДЛОЖИЛ КАНДИДАТУРУ НЫНЕШНЕГО ГЛАВЫ РЕГИОНА ИЛИ ДРУГУЮ КАНДИДАТУРУ?		
1. безусловно нынешнего главу региона	1	1
2. скорее нынешнего главу региона	2	
3. скорее другую кандидатуру	3	-1
4. безусловно другую кандидатуру	4	
5. затрудняюсь ответить	5	0

Шаг 2

(сложение кодов – построение индивидуального индекса)

$$Ind_i = \sum_j Code_j,$$

$Code_j$ – модифицированный код ответа респондента на вопросы $j=1..M$, относящиеся к индексу,

а Ind_i – индивидуальный индекс отношения к местной власти для респондента $i=1..N$, Ind_i принимает значения от $-M$ до $+M$ (в представленном примере от -3 до $+3$)

Шаг 3

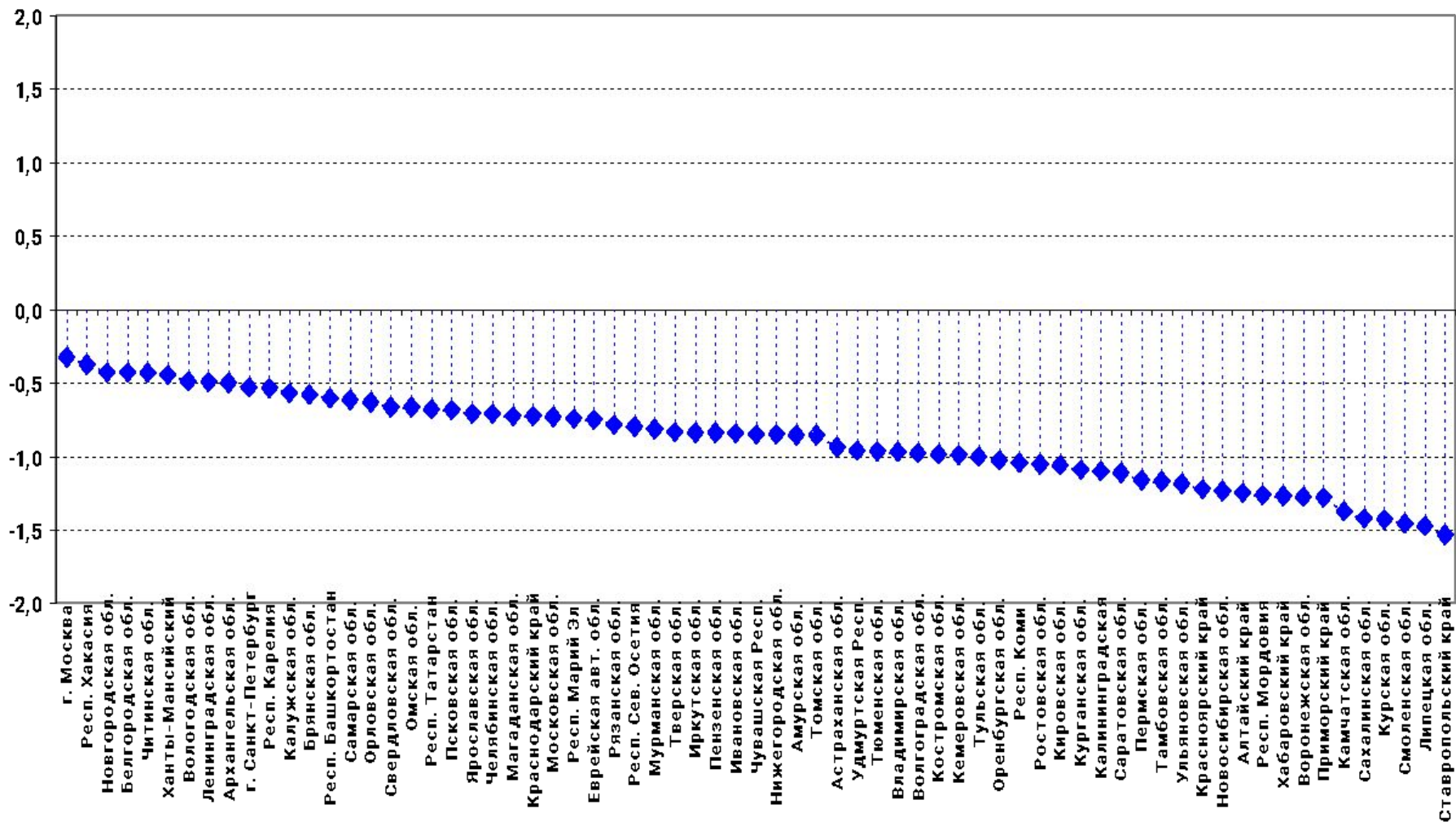
(расчет среднего значения – получение регионального индекса)

$$IR = \sum_i Ind_i / N$$

а Ind_i – индивидуальный индекс отношения к местной власти для респондента $i=1..N$, N – число респондентов в региональной выборке

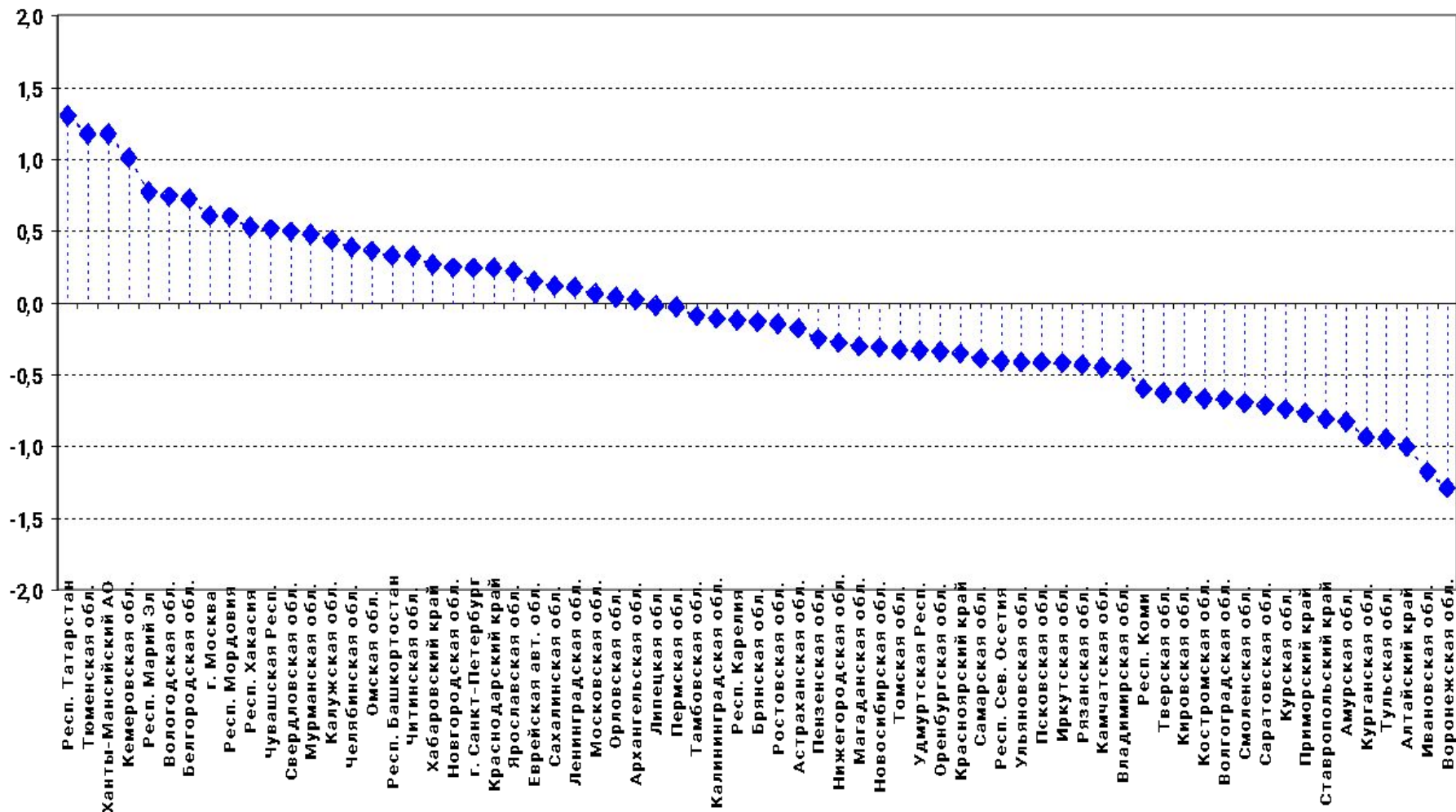
Социальное самочувствие

САМООЦЕНКА МАТЕРИАЛЬНОГО ПОЛОЖЕНИЯ



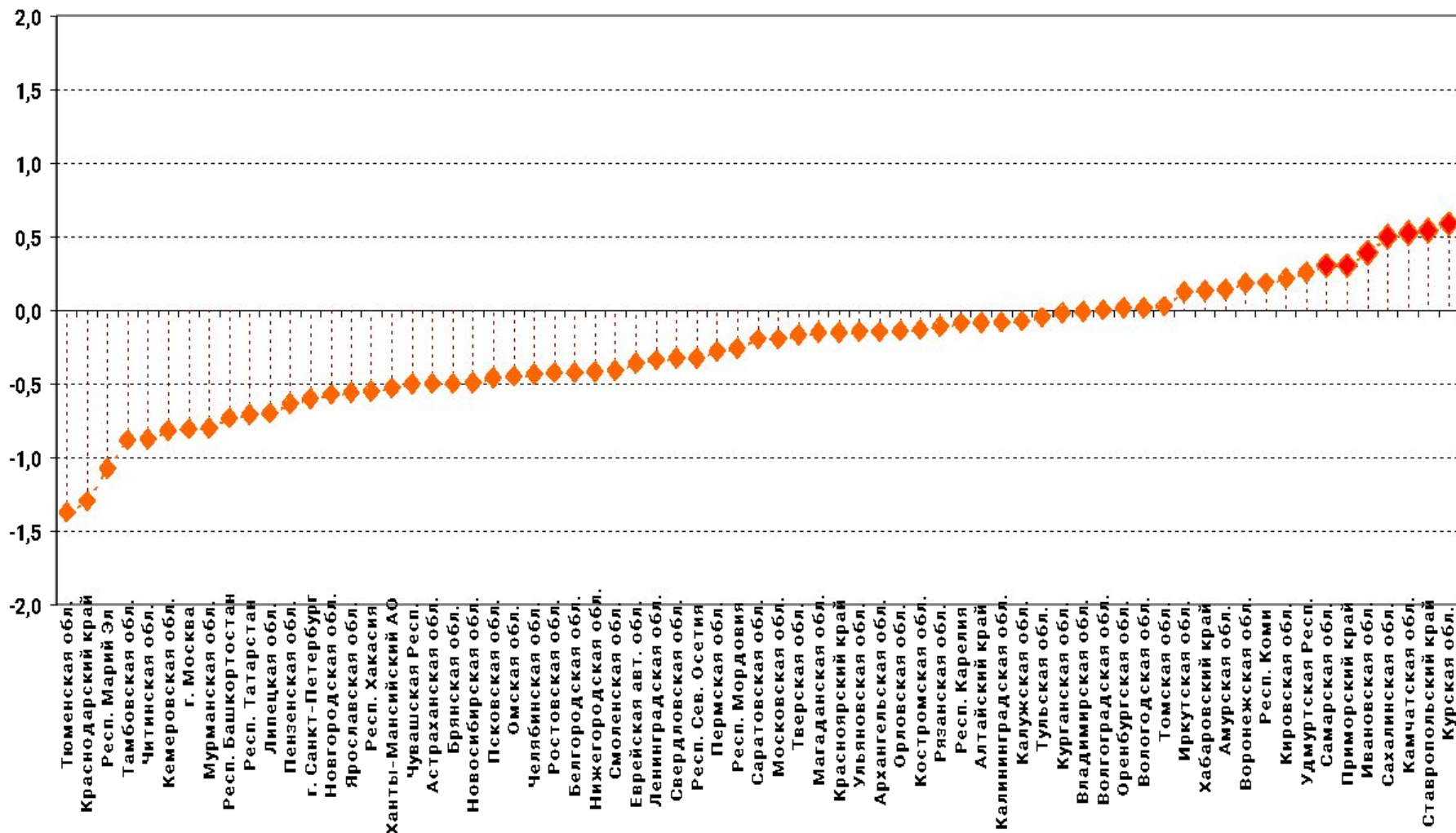
Оценка ситуации (контекста)

ОЦЕНКА ПОЛОЖЕНИЯ ДЕЛ, СИТУАЦИИ В СТРАНЕ И РЕГИОНЕ



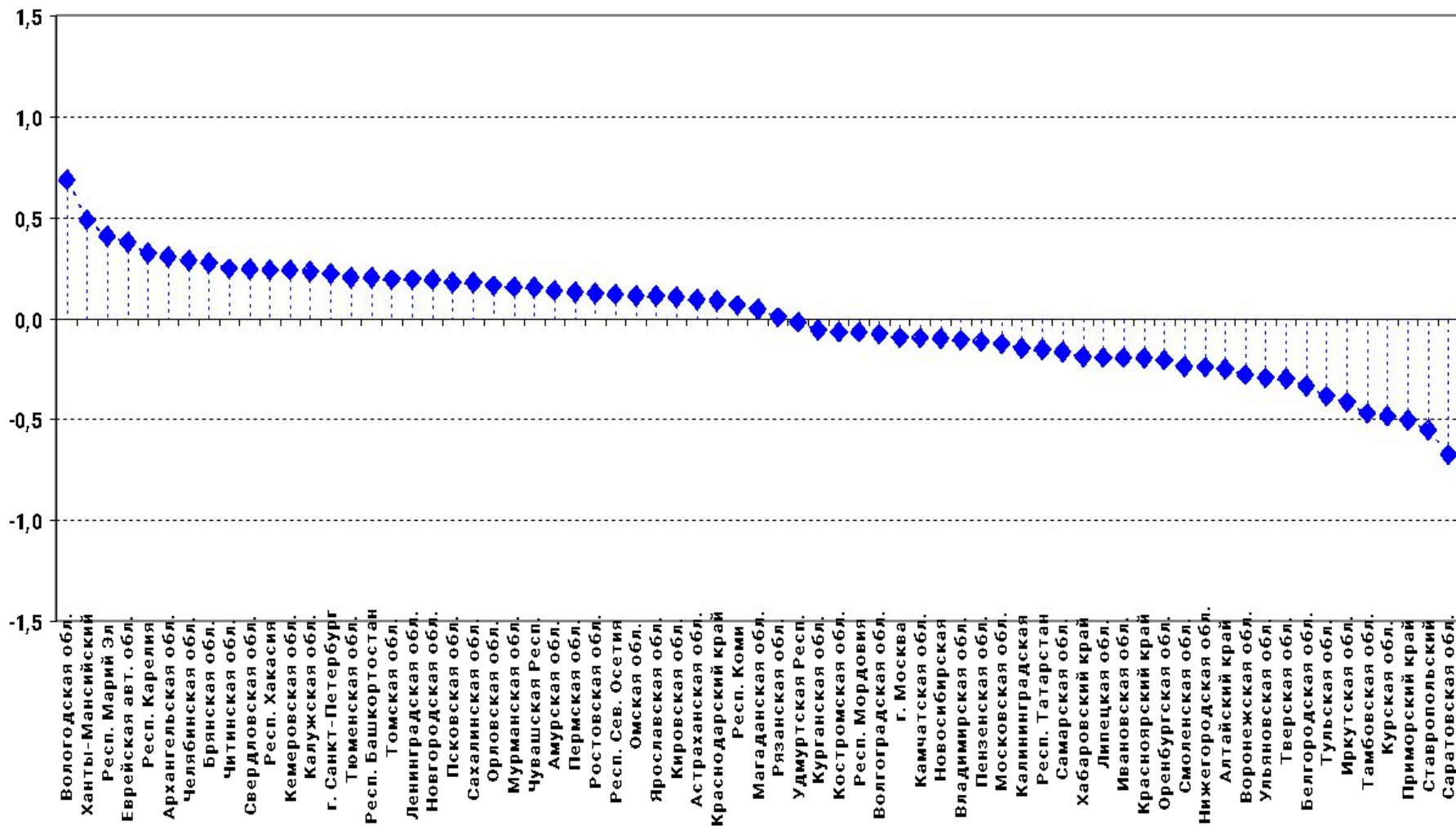
Индекс протестности

ПРОТЕСТНОСТЬ



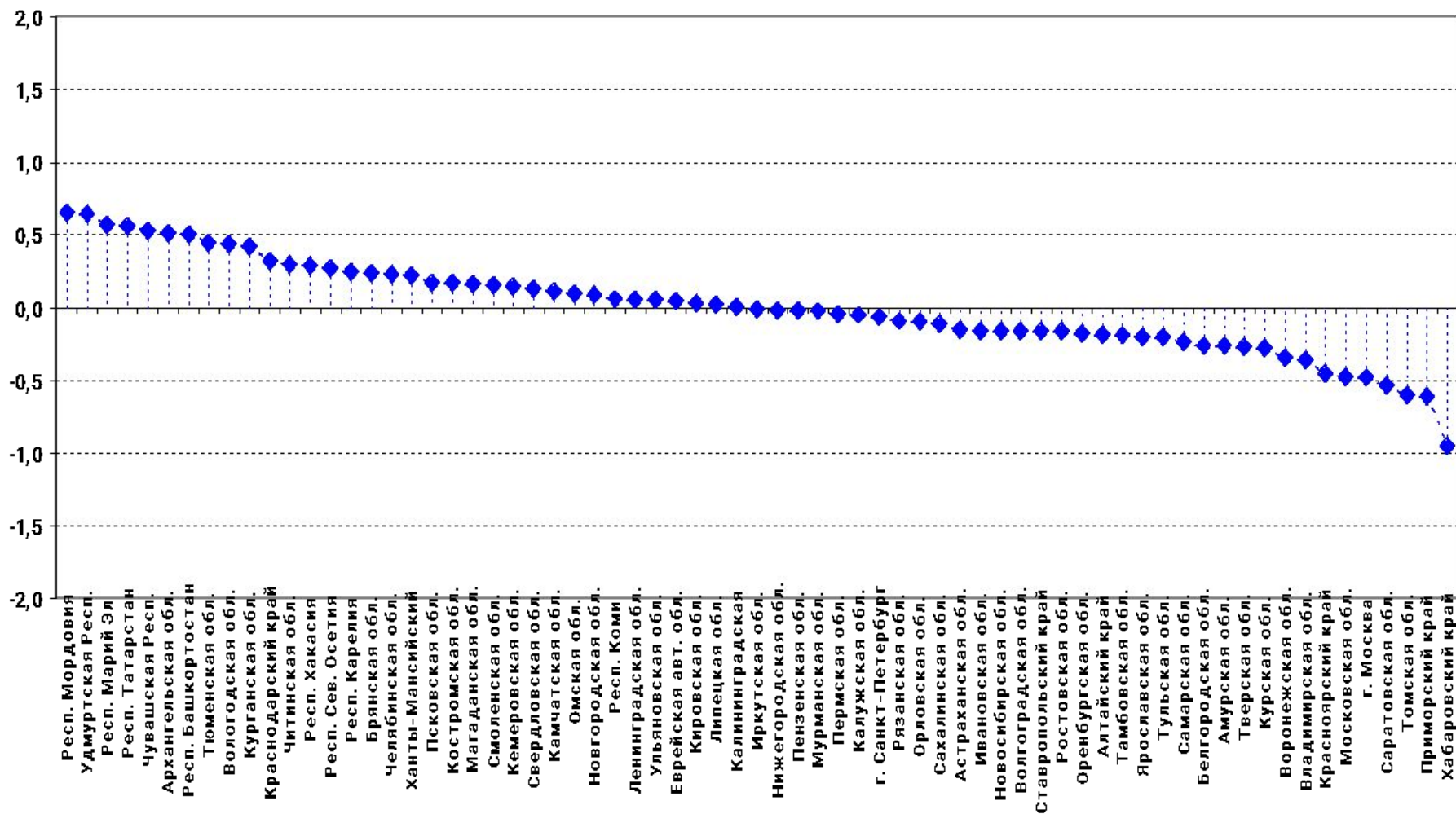
Другие индексы общественных настроений

СВОБОДА (ощущение свободы)



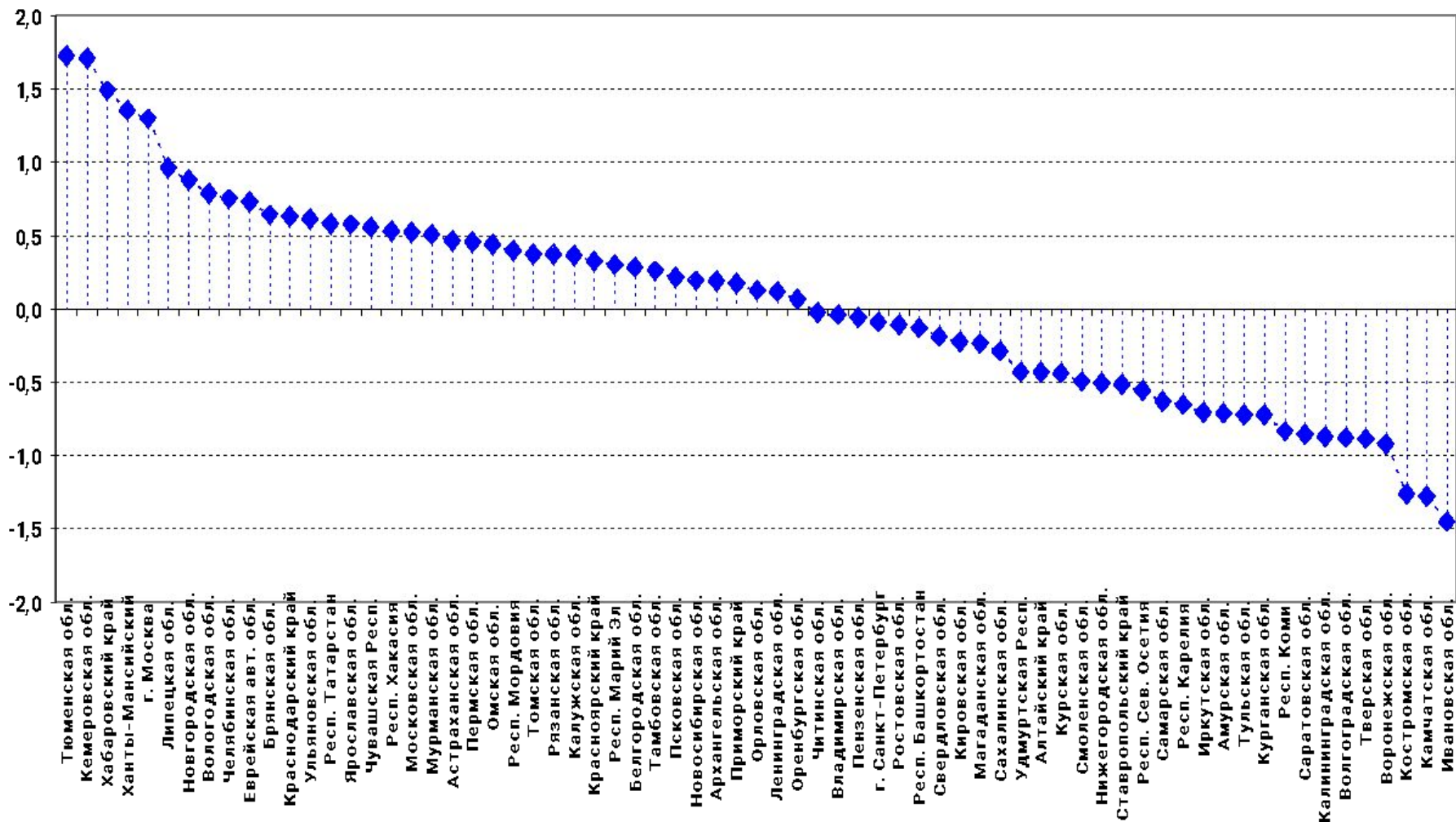
Отношение к федеральной и местной власти

ОТНОШЕНИЕ К ФЕДЕРАЛЬНОЙ ВЛАСТИ

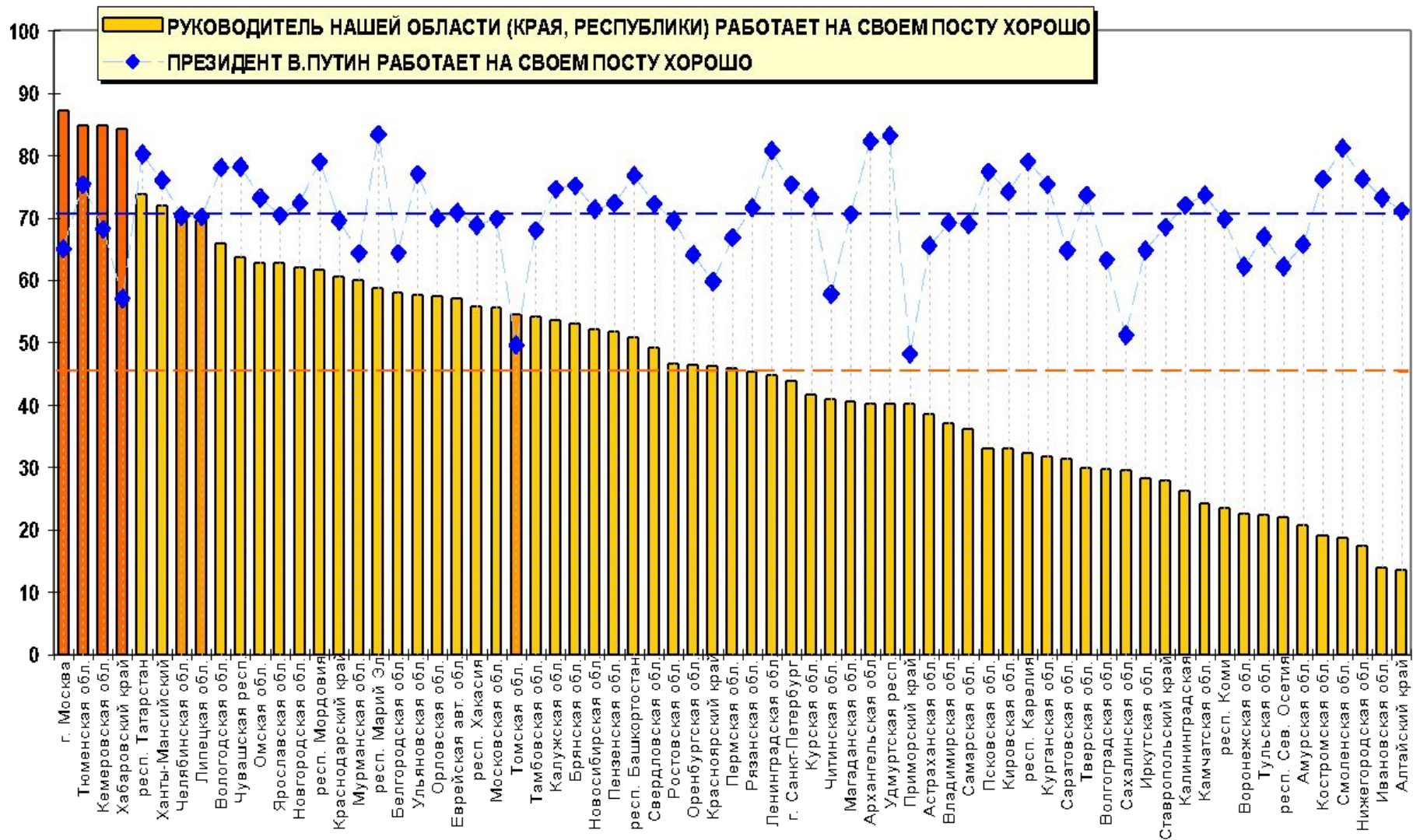


Отношение к федеральной и местной власти

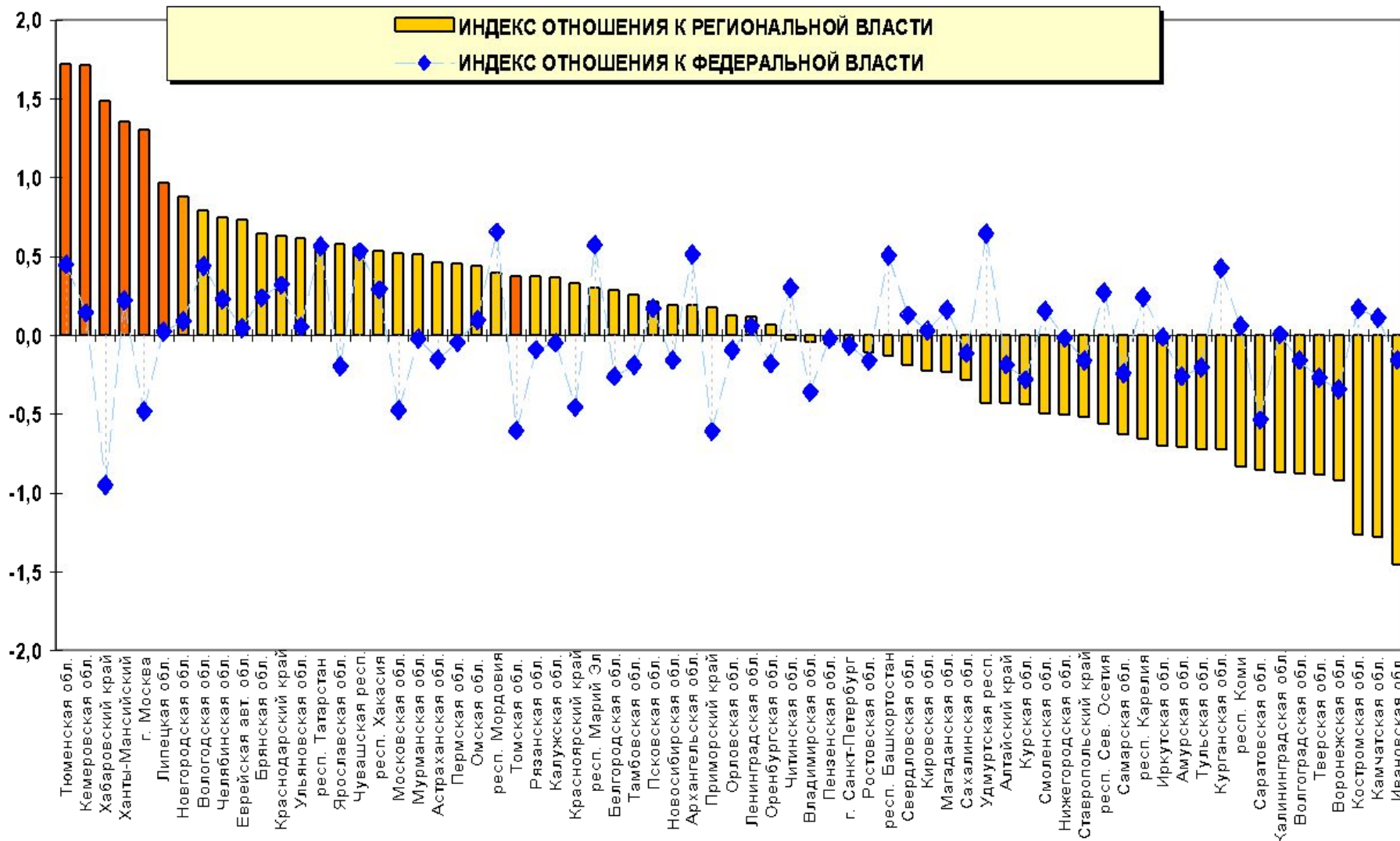
ОТНОШЕНИЕ К МЕСТНОЙ ВЛАСТИ



Отношение к федеральной и местной власти



Отношение к федеральной и местной власти



Источник: Фонд "Общественное мнение" - "Георейтинг" (октябрь 2005)

Корреляции индексов

Correlations	11 ФОМ - ОТНОШЕНИЕ К ФЕДЕРАЛЬНОЙ ВЛАСТИ	12 ФОМ - ОТНОШЕНИЕ К МЕСТНОЙ ВЛАСТИ	16 ФОМ - ОЦЕНКА ПОЛОЖЕНИЯ ДЕЛ, СИТУАЦИИ В СТРАНЕ И РЕГИОНЕ	13 ФОМ - САМООЦЕНКА МАТЕРИАЛЬНОГО ПОЛОЖЕНИЯ	14 ФОМ - ОТНОШЕНИЕ К БОГАТЫМ (принятие неравенства)	15 ФОМ - ПРОТЕСТНОСТЬ	17 ФОМ - СВОБОДА (ощущение свободы)
11 ФОМ - ОТНОШЕНИЕ К ФЕДЕРАЛЬНОЙ ВЛАСТИ	1,00	0,07	0,40	0,25	-0,04	-0,36	0,49
12 ФОМ - ОТНОШЕНИЕ К МЕСТНОЙ ВЛАСТИ	0,07	1,00	0,75	0,25	0,13	-0,59	0,40
16 ФОМ - ОЦЕНКА ПОЛОЖЕНИЯ ДЕЛ, СИТУАЦИИ В РЕГИОНЕ	0,40	0,75	1,00	0,48	0,30	-0,64	0,56
13 ФОМ - САМООЦЕНКА МАТЕРИАЛЬНОГО ПОЛОЖЕНИЯ	0,25	0,25	0,48	1,00	0,43	-0,40	0,57
14 ФОМ - ОТНОШЕНИЕ К БОГАТЫМ (принятие неравенства)	-0,04	0,13	0,30	0,43	1,00	-0,15	0,24
15 ФОМ - ПРОТЕСТНОСТЬ	-0,36	-0,59	-0,64	-0,40	-0,15	1,00	-0,35
17 ФОМ - СВОБОДА (ощущение свободы)	0,49	0,40	0,56	0,57	0,24	-0,35	1,00