

**ЖИЛОЙ ДОМ**  
**площадью 690,3 кв.м. на**  
**земельном участке 32,5 сот.**  
**в ДСК «РАНИС»**

---

Московская область, Одинцовский район, Успенский с.о., пос.  
Николина Гора», АО «Грант», дом №4

---

**Цена: по соглашению**  
**Возможна кредитная поддержка**  
**Тел 8-926-75-97-580**

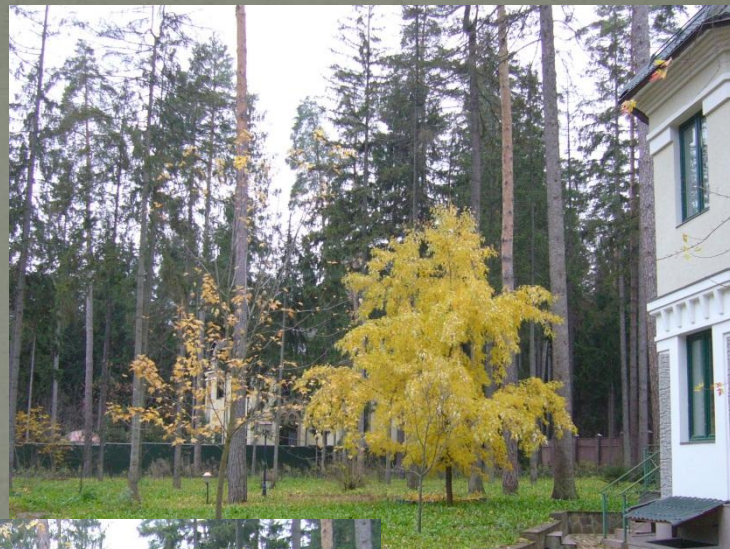
Известно, что дома, как и люди, обладают своим характером. Однако не все люди обладают яркой индивидуальностью.

В этом доме присутствуют и индивидуальность и ярко выраженный твердый мужской характер.





# Земельный участок



Собственные 33  
сотки реликтового  
соснового леса -  
залог здорового  
воздуха круглый  
год.



# Общие параметры дома

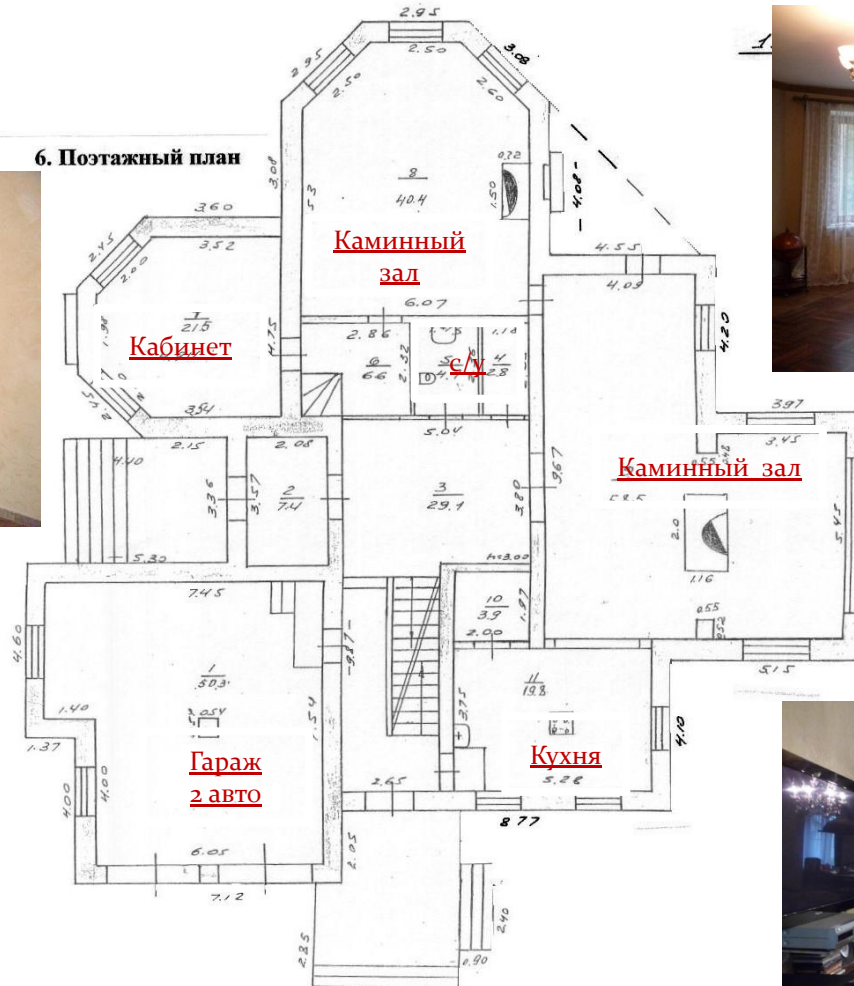
- Площадь дома: 690 кв.м. (документально);
- Фактическая площадь: 1 100 кв.м.;
- Высота помещений: 3,5 м.;
- Этажность: 2 этажа, цокольный этаж, мансарда;
- Материал стен: кирпич;
- Кровля: металлочерепица;
- Имеется бассейн и сауна;
- Дом охраны;
- Инженерные сети: энергоснабжение 30 кВт; центральные водоснабжение, канализация; газоснабжение магистральное, телефония, интернет.

# Планировки дома



# 1-ЫЙ ЭТАЖ

6. Поэтажный план

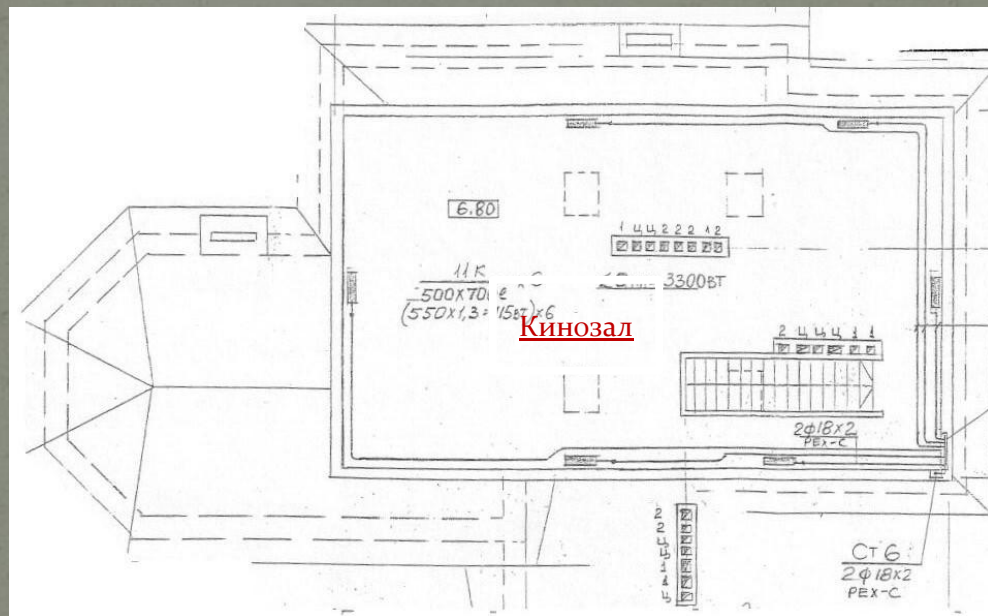


# 2-ой этаж



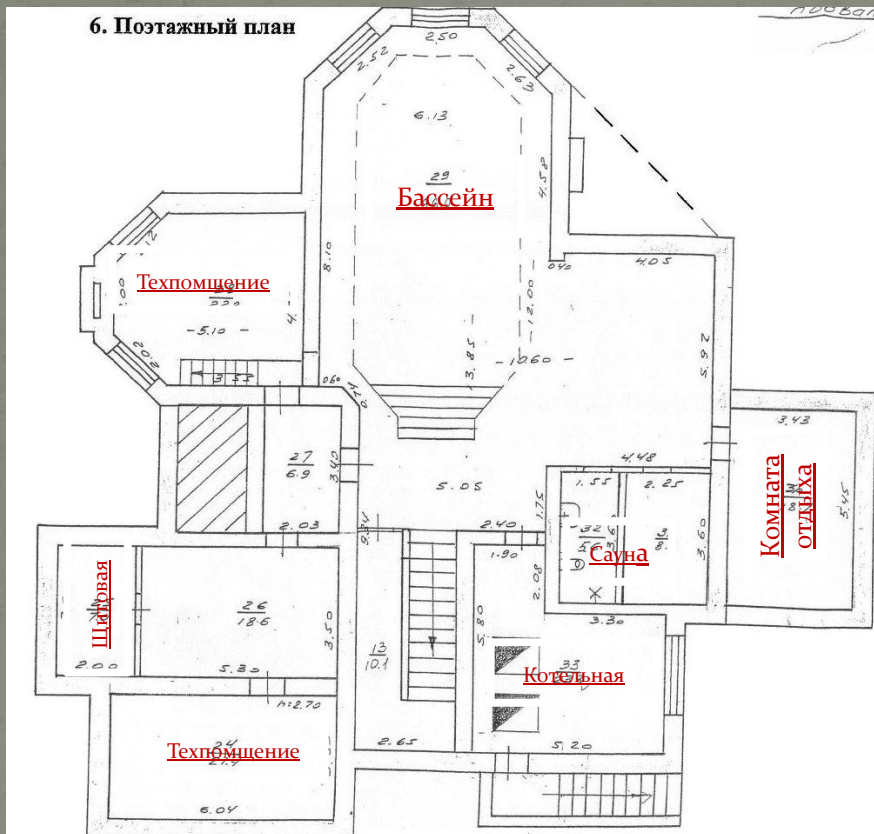


# Мансарда





# Цоколь



В интерьере присутствуют  
элементы тогики и кантри.  
**Особенности интерьеров**

Стены отделаны  
венецианский штукатуркой.  
Покрытие полов –  
натуральный камень и  
ценные породы дерева.  
Присутствует раритетная  
мебель.

В водопроводе  
использована медная  
фурнитура.



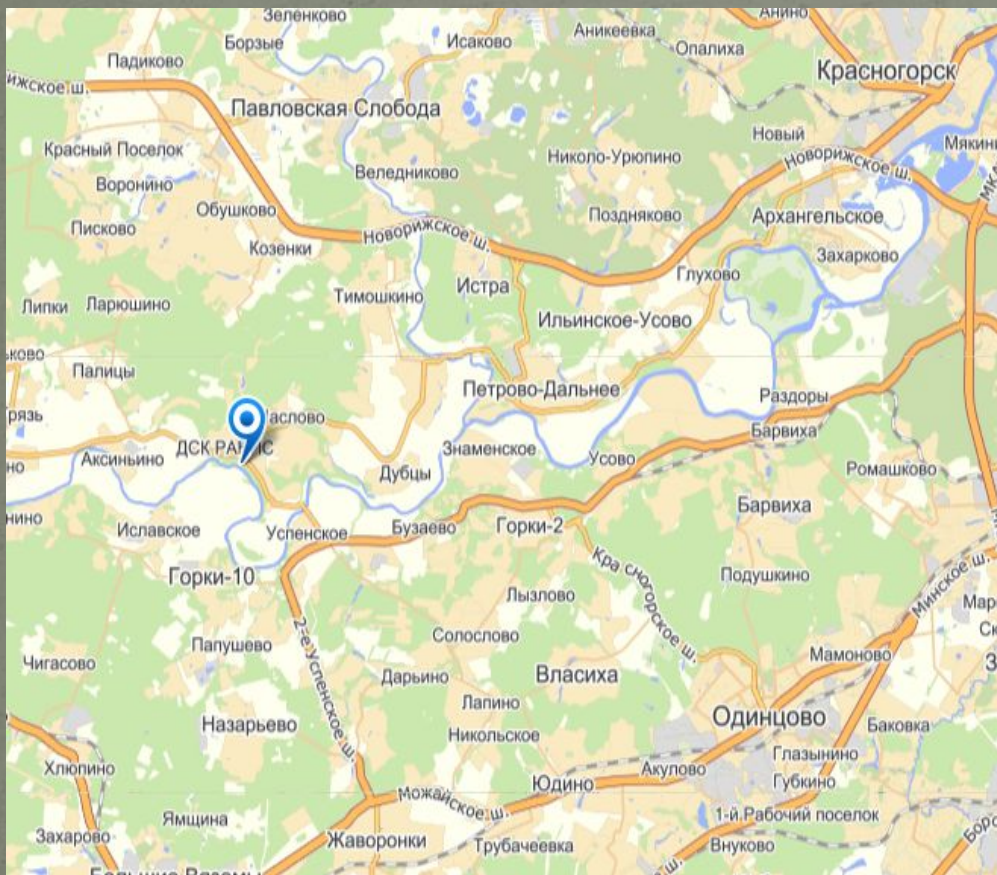


# Правовой статус

Дом площадью 690,3 кв.м. – на праве собственности;

Земельный участок 3251 кв.м. – на праве собственности

# Транспортная доступность



Удаленность  
дома – 22 км. от  
МКАД.

Проезд либо по  
Рублево-Успенскому  
либо по  
Можайскому шоссе.



Дом,  
который вселяет  
чувство надежности