

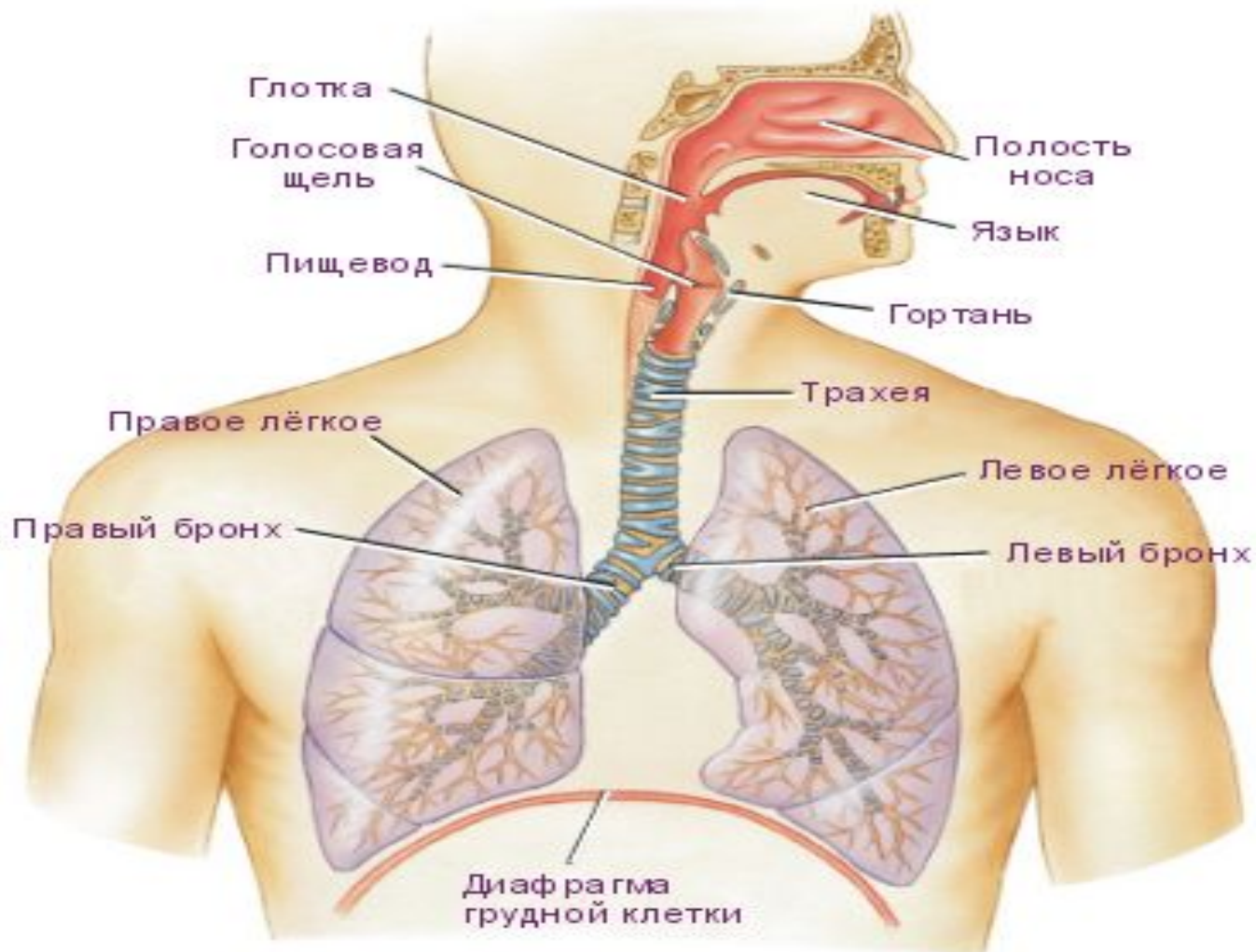
# ЧТО НАДО ЗНАТЬ О БРОНХИАЛЬНОЙ АСТМЕ?

- Что такое бронхиальная астма?
- Как устроены дыхательные пути?
- Каковы причины возникновения бронхиальной астмы?
- Течение бронхиальной астмы, клинические проявления.
- Как протекает приступ бронхиальной астмы?
- Последствия аллергического воспаления в бронхах.

План действий больного.



# КАК УСТРОЕНЫ ДЫХАТЕЛЬНЫЕ ПУТИ?



# КАКОВЫ ПРИЧИНЫ ВОЗНИКНОВЕНИЯ БРОНХИАЛЬНОЙ АСТМЫ?

- **Имеются три группы причин:**
- - первая группа - это факторы, предрасполагающие к развитию заболевания, - определенная наследственность и факторы окружающей среды;
- - вторая группа - это аллергены, являющиеся причиной аллергического воспаления в бронхах, они же поддерживают это воспаление;
- - третья группа - это факторы, способные вызвать приступ удушья или обострение астмы, - они носят название триггеров.



# ТЕЧЕНИЕ БРОНХИАЛЬНОЙ АСТМЫ, КЛИНИЧЕСКИЕ ПРОЯВЛЕНИЯ

- У больного бронхиальной астмой – защитная реакция развивается при попадании тех частиц, которыми мы дышим в обычных условиях каждый день. Со временем начинает прогрессировать воспалительный процесс. Симптомы заболевания возникают чаще, протекают тяжелее и практически не поддаются лечению бронхорасширяющими препаратами. Виновниками являются клетки – эозинофилы и другие, которые находятся в стенке бронхов.



# ГРУППЫ РИСКА, НАИБОЛЕЕ ПОДВЕРЖЕННЫЕ БРОНХИАЛЬНОЙ АСТМЕ:

- детский юношеский возраст;
- лица, часто страдающие ОРВИ (заболевают в 18 раз чаще);
- больные хроническим бронхитом, хроническим насморком, полипами носа;
- лица, работающие во вредных условиях (пыль растительная, животная) с антибиотиками, пластмассой, стиральным порошком;
- страдающие диатезом, поллинозом;
- люди, имеющие наследственную предрасположенность заболевания.



# КАК ПРОТЕКАЕТ ПРИСТУП БРОНХИАЛЬНОЙ АСТМЫ?

- Типичный приступ бронхиальной астмы заключается в быстром возникновении затрудненного дыхания, при котором сильно затруднен выдох, или по-другому это называется удушье, могут быть, слышны свистящие хрипы. Приступ может сопровождаться чувством испуга, потливостью, слабостью. Очень плохо сказывается на состоянии больного в этот момент «дыхательная паника»: попытки человека дышать, как можно интенсивнее еще больше затрудняют прохождение воздуха по бронхам.



# КАК УСТАНОВЛИВАЮТ ДИАГНОЗ БРОНХИАЛЬНОЙ АСТМЫ?

- Полноценное обследование больного, особенно при первичном обращении, включает общие клинические анализы (в том числе мокроты), рентгенографию грудной клетки, определение возможных аллергенов (для этого может понадобиться консультация аллерголога или иммунолога), проведение суточной пикфлоуметрии.



# КАКОВЫ ПРИНЦИПЫ ЛЕЧЕНИЯ БРОНХИАЛЬНОЙ АСТМЫ?

- Своевременное и правильное лечение инфекционных процессов (ОРВИ), протекающих с поражением дыхательных путей.
- Одна из важных первоочередных мер во время приступа бронхиальной астмы – устранение «дыхательной паники».
- В случае развития приступа удушья или перед предполагаемой физической нагрузкой – необходимы ингаляции из дозирующего баллончика быстродействующих бронхорасширяющих средств, назначаемых врачом.
- В случае развития тяжелого приступа бронхиальной астмы, который не снимают ингаляции быстродействующего бронхорасширяющего средства, необходимо не откладывая, обратиться за медицинской помощью. Такой приступ может перерасти в угрожающее жизни состояние – астматический статус.





# КАКИЕ ВИДЫ ИНГАЛЯЦИЙ ИСПОЛЬЗУЮТСЯ ПРИ БРОНХИАЛЬНОЙ АСТМЕ?

- Дозирующие баллончики для ингаляций, в которых действующее вещество представлено в виде аэрозоля.
- Нужным и эффективным следует признать применение спейсеров для осуществления ингаляции жидких препаратов из дозирующих баллончиков.
- Для использования растворов используют небулайзеры (аппараты компрессорного типа, подающие струю воздуха и ультразвуковые ингаляторы), которые создают мельчайшие (меньше чем при использовании баллончиков) частички лекарств (в виде пара), благодаря чему лекарство доставляется в более мелкие бронхи.
- Существуют порошкообразные средства для лечения бронхиальной астмы, порошковые частички тоже очень маленькие и обеспечивают хорошую доставку лекарства до мелких бронхов.



# ПОСЛЕДСТВИЯ АЛЛЕРГИЧЕСКОГО ВОСПАЛЕНИЯ В БРОНХАХ

- Длительное воспаление в бронхах ведет к изменению их нормальной структуры. Мышечная оболочка утолщается (гипертрофируется); эпителий бронхов страдает от постоянного воспаления, и его клетки погибают. Так как воздух не может спокойно выходить из альвеол, последние расширяются, что ведет к повышению воздушности легочной ткани - эмфиземе.



# ПРИЗНАКИ ОБОСТРЕНИЯ АСТМЫ:

- усиление кашля, тяжесть в грудной клетке, свистящее дыхание или затруднение дыхания, особенно ночью;
- необходимо большее количество противоастматических медикаментов, чем обычно; или лекарства не помогают как обычно;
- показатели пиковой скорости выдоха ниже Ваших лучших значений, несмотря на увеличение противоастматической терапии.



# ЧТО ВЫ ДОЛЖНЫ СДЕЛАТЬ НЕМЕДЛЕННО!

- 1 \_\_\_\_\_
- 2 \_\_\_\_\_
- 3 \_\_\_\_\_
- Позвоните в "Скорую помощь". Скажите "Тяжелый приступ удушья". Сообщите свой адрес.

