

ПРЕЗЕНТАЦИЯ

тема: Состав крови. Движение
крови по сосудам
для учащихся 9 класса
специальной (коррекционной)
общеобразовательной школы VIII
вида

Составитель: учитель-
дефектолог В.Т.Гречаная

СОСТАВ КРОВИ

- ЭРИТРОЦИТЫ
- ЛЕЙКОЦИТЫ
- ТРОМБОЦИТЫ
- ПЛАЗМА КРОВИ
- Белки
- Жиры
- углеводы

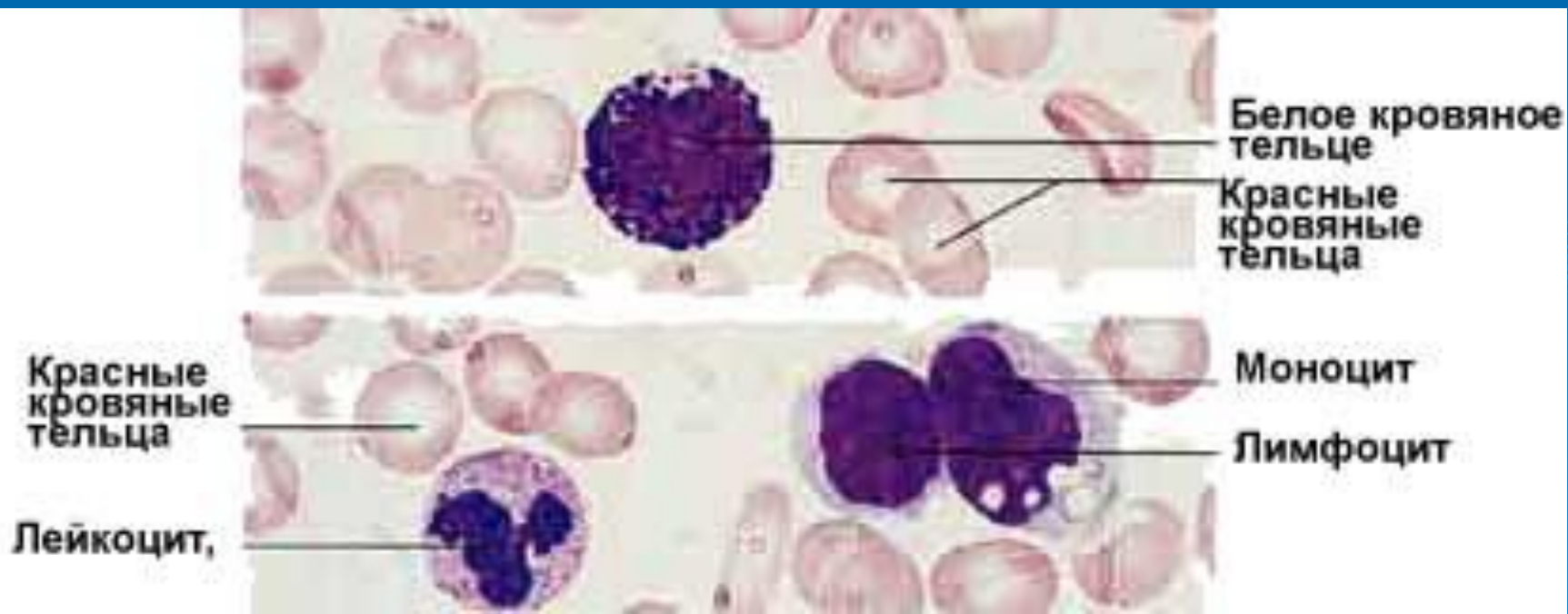


Кровь - это смесь различных твердых частиц, плавающих в жидкости. Твердые частицы - это кровяные тельца, которые составляют около 45% объема крови. Большинство этих телец - красные кровяные тельца, которые придают цвет крови. Ос-

тальные - белые кровяные тельца и тромбоциты. Жидкую часть крови составляет плазма. Она бесцветна, состоит в основном из воды и переносит питательные вещества.



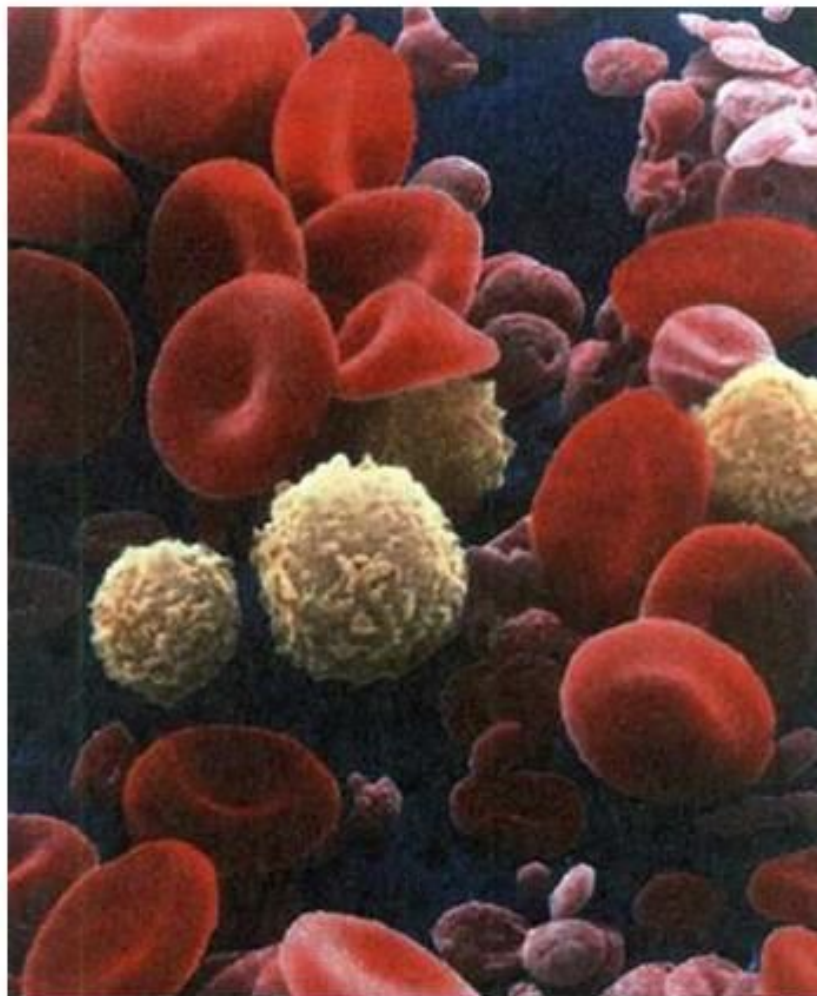
- **ЭРИТРОЦИТЫ** – красные кровяные тельца, не имеют ядро
- Их окраска зависит от количества гемоглобина
- Они переносят кислород от лёгких ко всем органам и тканям



- **ЛЕЙКОЦИТЫ**- это белые кровяные тельца и имеют ядро
- Крупнее чем эритроциты
- Способны изменять форму и активно передвигаются

Функция лейкоцитов - ЗАЩИТНАЯ

Эритроциты (красные), лейкоциты (белые) и тромбоциты (розовые).



□ **ТРОМБОЦИТЫ – это крошечные фрагменты**

□ Участвуют в свёртывании крови

□ Закупоривают повреждённые стенки сосудов

□ **ПЛАЗМА - это жидкая часть крови**

□ Разносит по организму питательные вещества, а отработанные доставляет к органам выделения

КРОВЯННОЕ ДАВЛЕНИЕ

-ЭТО

Давление крови на стенки сосудов

Разность давлений в артериях и венах
обеспечивает движение крови по
сосудам

пульс

Сердце **постоянно** бьется, перегоняя кровь в артерии. Это создает эффект пульсации в артериях, т.к. артерии напрягаются и расслабляются. Посчитав частоту пульсаций, легко определить частоту сердцебиений. Пульс можно почувствовать, когда артерия находится неглубоко под кожей. Легче всего пульс нащупать на запястье. Чем активнее Вы двигаетесь, тем чаще пульс.

Лицевая
часть ладони

Точки надавливания

Кость

Артерия

Сухожилие



ИЗМЕРЕНИЕ ПУЛЬСА
ИЗМЕРЕНИЕ СЕРДЦЕБИЕНИЙ



- Разность давлений в артериях и венах **создаёт работа сердца**

Пульс – это ритмичные колебания стенок сосудов

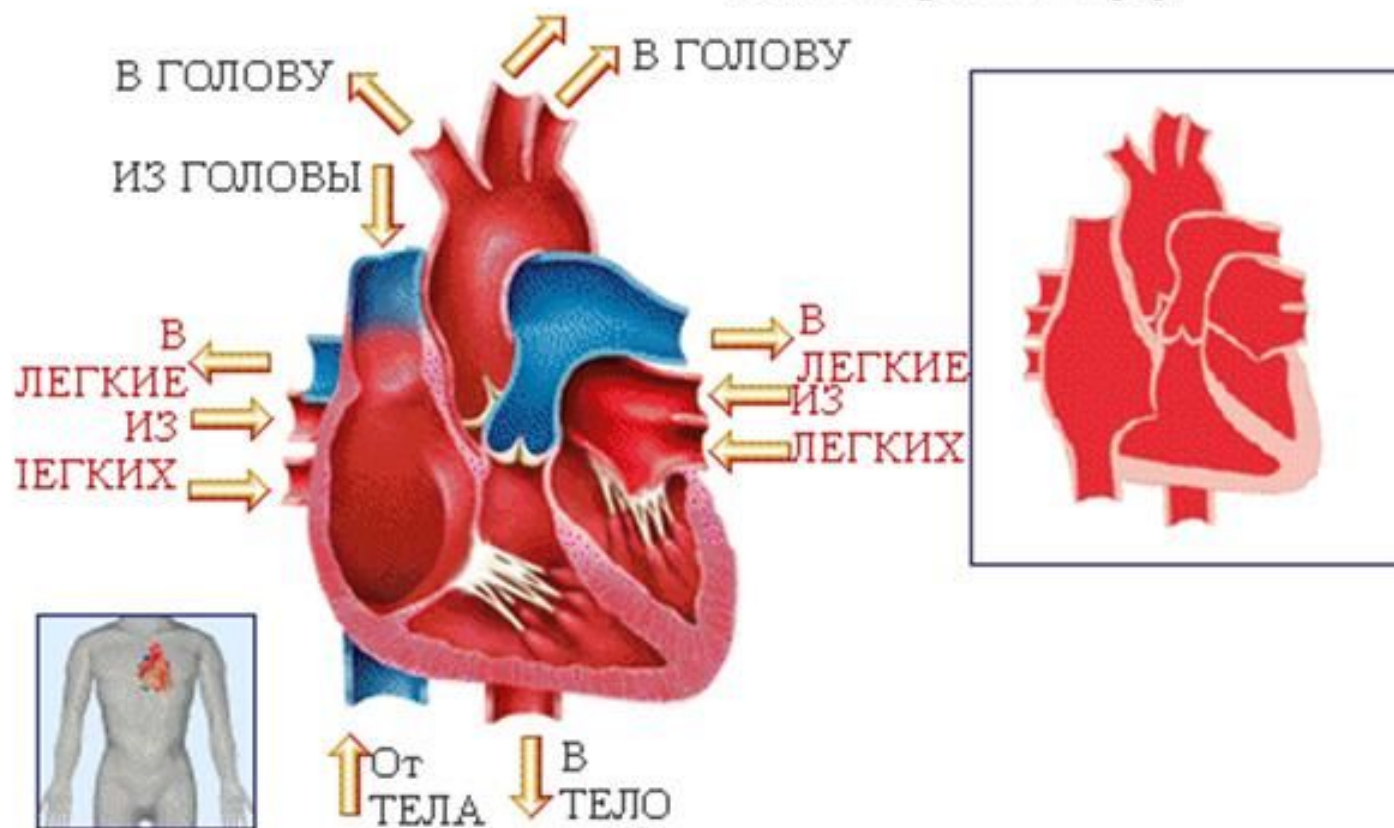
- пульс полностью затухает в капиллярах

- 📌 новое колебание возникает в результате сокращения сердца
- 📌 частота сердца соответствует частоте сердечных сокращений
- 📌 спокойное состояние пульса от 60 до 80 ударов в минуту

По кровяному давлению и пульсу можно судить о здоровье человека

Сердце бьется чаще, чем один раз в секунду. Как только кровь попадает в сердце, то его мышца сокращается и кровь выталкивается из него.

Сердечная (кардиальная) мышца состоит из мышечной ткани особого типа и сокращается около 60-80 раз в минуту, а во время физических упражнений около 100 раз в минуту.



Спасибо за внимание

