


*Чтоб черпать полной чашей  
труд, счастье, наслаждение,  
залогом жизни нашей  
является движение!*

В.В. Розенблат




# СТРОЕНИЕ СКЕЛЕТА ЧЕЛОВЕКА





# ЦЕЛИ:

- **СФОРМИРОВАТЬ ПРЕДСТАВЛЕНИЕ ОБ ОПОРНО-ДВИГАТЕЛЬНОЙ СИСТЕМЕ ЧЕЛОВЕКА;**
  - **ПОЗНАКОМИТЬСЯ С ОСНОВНЫМИ ОТДЕЛАМИ СКЕЛЕТА ЧЕЛОВЕКА, ИХ СТРОЕНИЕМ И ФУНКЦИЯМИ.**
- 

# ОДС

АКТИВНАЯ ЧАСТЬ  
(МЫШЦЫ)



ПАССИВНАЯ ЧАСТЬ  
(КОСТИ)



Скелет (skeletos – высохший) – совокупность костей, хрящей и укрепляющих их связок.



# Функции скелета



# Функции скелета



**Двигательная**

# Функции скелета



Обеспечивает  
передвижение тела и  
его частей в  
пространстве.



# Функции скелета



**Защитная**

# Функции скелета



Создаёт полости  
тела для защиты  
внутренних органов

# Функции скелета



**Формообразующая**

# Функции скелета



Определяет  
форму и размеры  
тела

# Функции скелета



**Опорная**

# Функции скелета



Служит опорой  
телу и его  
органам

# Функции скелета



- **Двигательная** (обеспечивает передвижение тела и его частей в пространстве).
- **Защитная** (создаёт полости тела для защиты внутренних органов).
- **Формообразующая** (определяет форму и размеры тела).
- **Опорная** (служит опорой телу и его органам).

*Отделы  
скелета*

**Осевой**

*Скелет головы  
Скелет туловища*

**Добавочный**

*Скелет верхней  
конечности  
Скелет нижней  
конечности*

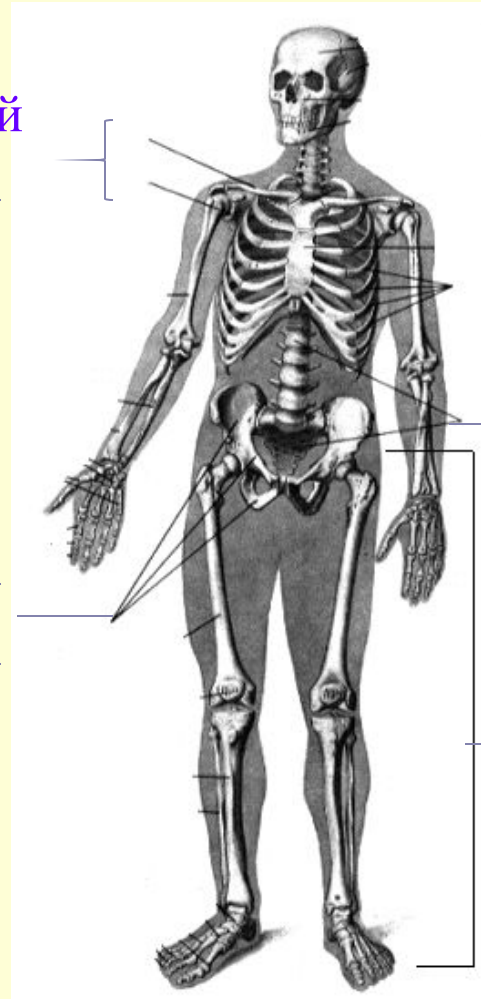


# Отделы скелета

Пояс верхней  
конечности

Скелет свободной  
верхней конечности

Пояс нижней  
конечности



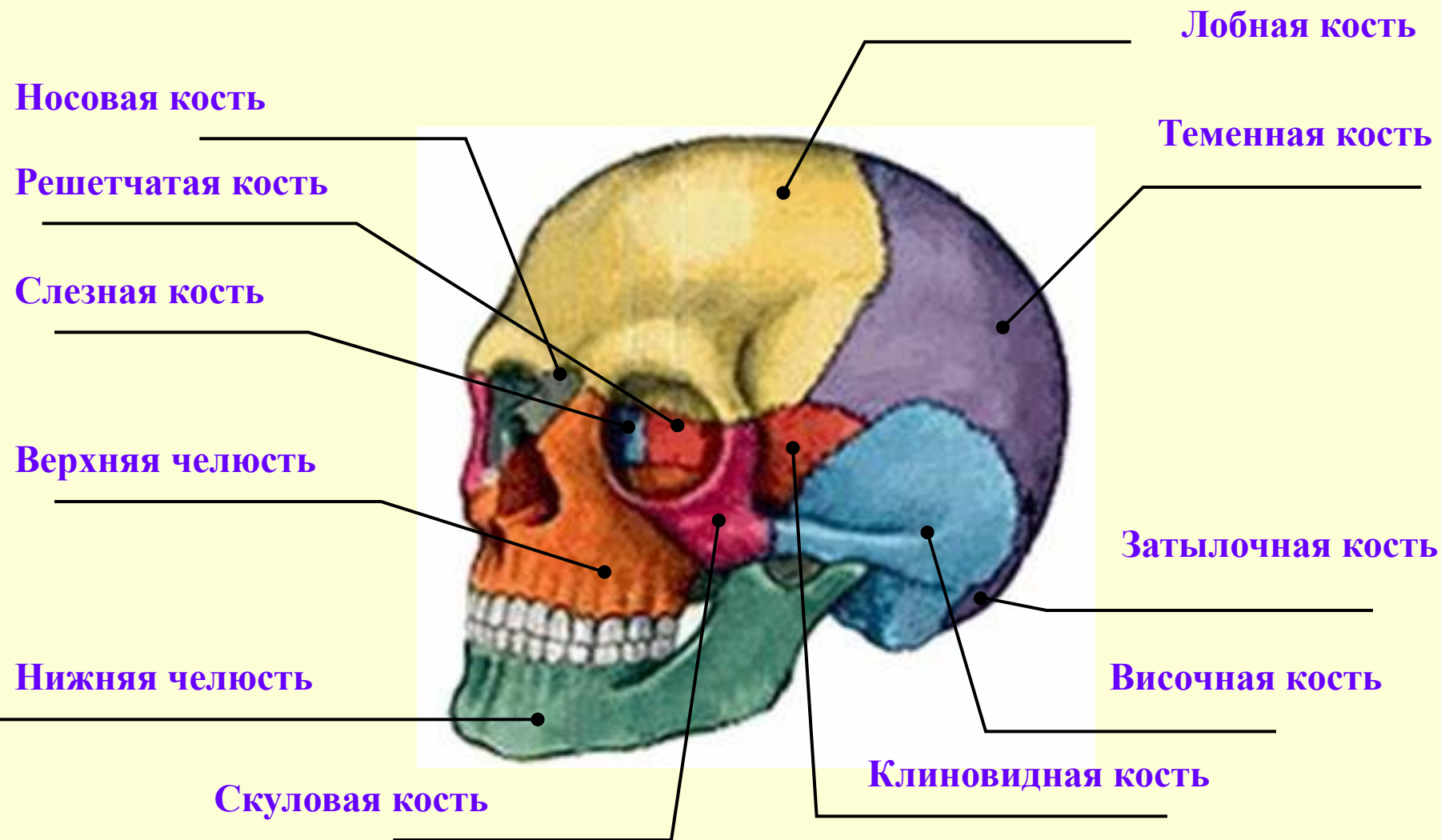
Череп

Грудная клетка

Позвоночник

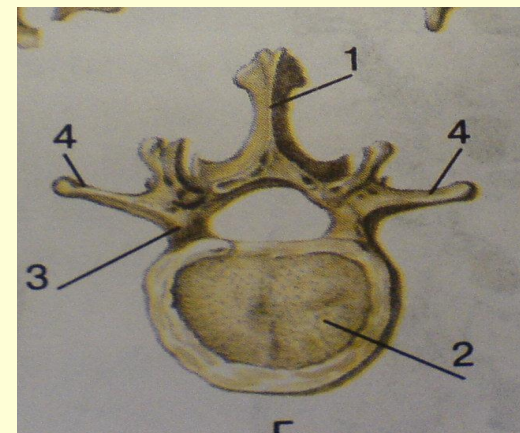
Скелет свободной  
нижней конечности

# Череп



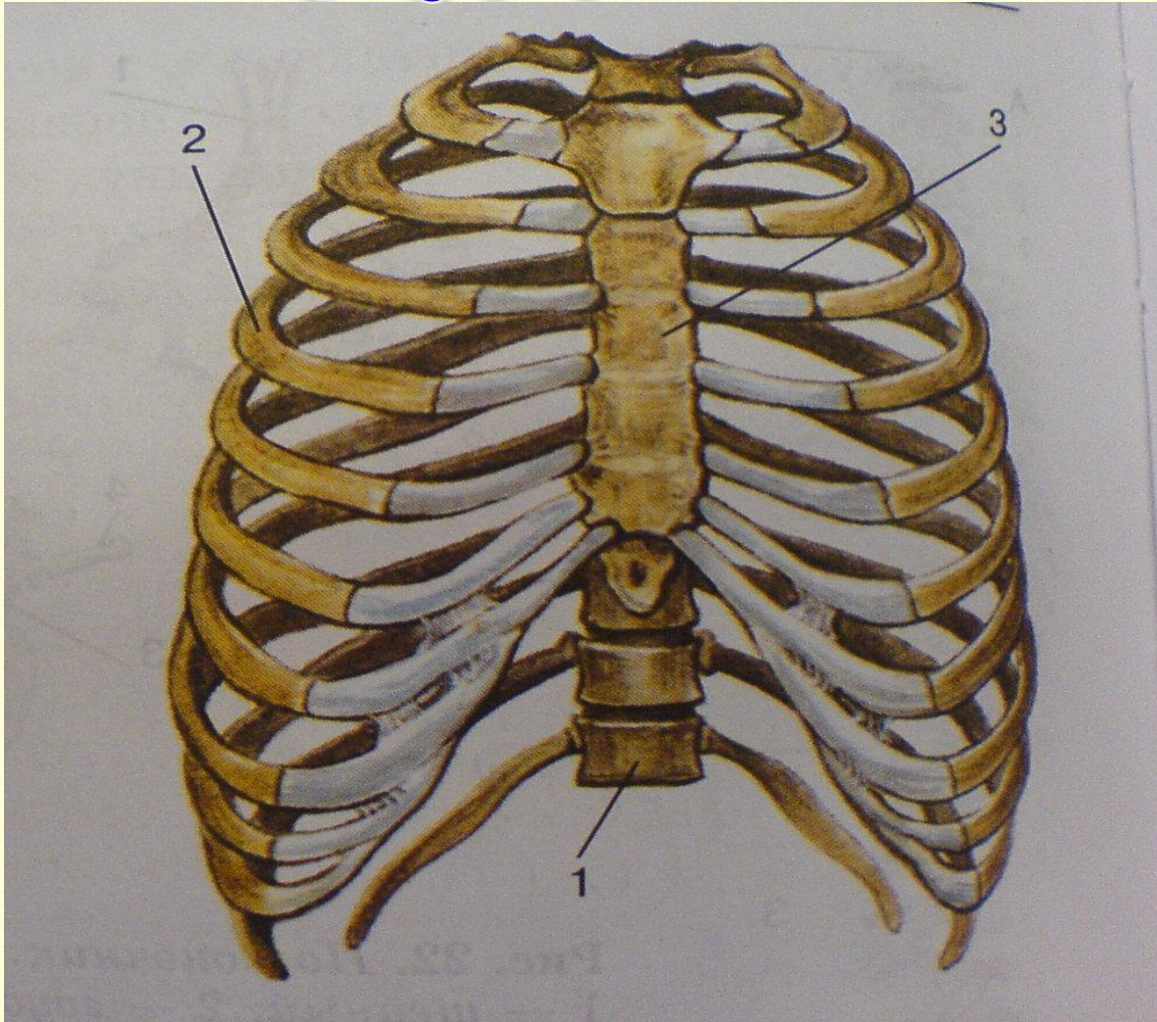
Отделы тела	Отделы скелета	Кости скелета	Характер соединения костей
Голова	<p><b><u>Череп</u></b> Лицевой отдел черепа</p>	<p><b>Парные кости:</b> Верхнечелюстные, скуловые, носовые, слезная. <b>Непарные:</b> Нижнечелюстная</p>	<p><b>Неподвижный, кроме нижней челюсти</b></p>
	<p><b>Мозговой отдел черепа</b></p>	<p><b>Парные кости:</b> теменные, височные</p> <p><b>Непарные:</b> лобная, затылочная, клиновидная, решетчатая</p>	<p><b>Неподвижный (швы)</b></p>

# ПОЗВОНОЧНИК



1. Остистый отросток
2. Тело позвонка
3. Дуга позвонка
4. Суставной отросток

# Грудная клетка




1. Позвоночник
2. Ребра
3. Грудина

<b>Отделы тела</b>	<b>Отделы скелета</b>	<b>Кости скелета</b>	<b>Характер соединения костей</b>
Туловище	Позвоночник	33-34 позвонка 7-шейных, 12-грудных, 5-поясничных, 5-крестцовых, 4-5 копчиковых	Полуподвижный
	Грудная клетка	12 грудных позвонков, 12 пар ребер, грудина- грудная кость	Полуподвижный



# Проверь себя

- Какие части скелета относят к осевому скелету?
  - Что такое скелет?
  - Сколько отделов выделяют в скелете головы, какие?
  - Какие отделы выделяют в позвоночнике?
  - Сколько позвонков в грудном, шейном, поясничном, крестцовом, копчиковом отделе?
  - Из чего состоит опорно-двигательный аппарат?
  - Какие функции выполняет скелет?
- 



# Домашнее задание

- С. 92, 98-99.

Ответить на вопросы с.104 №1-5.

