

# СТРОИТЕЛЬСТВО ВОЛОКОННО-ОПТИЧЕСКИХ ЛИНИЙ СВЯЗИ



**СВЯЗЬ ТРАНЗИТ**  
работайте с профессионалами

Строительство  
Проектирование  
Услуги связи  
Системная интеграция  
Продажа оборудования

# О КОМПАНИИ

---



**ЗАО РК «Связьтранзит»** - стабильная, динамично развивающаяся компания. Мы разрабатываем и реализуем проекты строительства и модернизации сайтов «под ключ» для операторов сотовой связи, включая башенные сооружения. Проектируем комплексные решения в области информационных технологий, строим волоконно-оптические линии связи, выступаем системным интегратором во многих IT проектах в Иркутской области. Кроме того, мы являемся оператором связи и предлагаем качественные услуги для малых и крупных компаний.



# О КОМПАНИИ

---



Наша компания способна решать задачи проектирования, строительства и эксплуатации высокотехнологичных телекоммуникационных комплексов. Наши специалисты имеют многолетний опыт работы на рынке системной интеграции в Восточной Сибири, Хабаровском крае, г. Москве и Московской области.



# О КОМПАНИИ

---

**Наша цель** – это постоянное развитие и совершенствование, для нас нет невыполнимых задач, есть только задачи которые нам не интересны! Мы стремимся опережать желания клиентов и наших партнеров, давая им в руки ключи от решения всевозможных задач.

**Наша задача** – работа «под ключ», отвечающая индивидуальным требованиям клиента, комплексное обслуживание и сопровождение реализованных проектов.



# РУКОВОДСТВО

---



**Мерзляков**  
Валерий Анатольевич  
Директор



**Королева**  
Юлия Александровна  
Исполнительный директор



**Краковский**  
Валерий Юрьевич  
Генеральный директор

---

# НАШИ ПРЕИМУЩЕСТВА

---



## Опыт, знания, профессионализм

Только профессиональные навыки и постоянное их совершенствование могут обеспечить должный уровень монтажа и прокладки волоконных систем. Накопленный нами опыт и знания позволяют с уверенностью говорить о том, что мы выполним поставленные перед нами задачи в срок и с наилучшим качеством.

## Решения «под ключ»

Компания «Связьтранзит» способна проводить весь комплекс услуг по строительству ВОЛС:

- Проектирование волоконно-оптических сетей;
  - Прокладка волоконно-оптического кабеля;
  - Сварка волоконно-оптического кабеля;
  - Монтаж муфт и кроссов;
  - Измерение ВОЛС;
  - Установка и монтаж коммутационного оборудования;
  - Получение разрешения на эксплуатацию объекта связи;
  - Подготовка исполнительной документации.
-

# НАШИ ПРЕИМУЩЕСТВА

---



## Персонал

Компания «Связьтранзит» готова взяться за выполнение проекта любой сложности. Мы не боимся трудных задач – наоборот они представляют для нас особый интерес, так как именно нестандартные проекты гарантируют наш профессиональный рост.

## Техническая база

В своей работе персонал компании «Связьтранзит» использует самое современное технологическое оборудование и обладает всей необходимой материально-технической базой для выполнения полного комплекса работ по строительству волоконно-оптических линий связи.

**Мы готовы строить, проектировать, внедрять!**



**Отдел по строительству ВОЛС компании «Связьтранзит» работает по следующим направлениям:**

- Строительство сетей широкополосного доступа (ШПД);
- Строительство магистральных сетей связи;
- Линейное строительство;
- Строительство структурированных кабельных систем (СКС).

**Отдел включает в себя 7 полностью укомплектованных бригад:**

- 4 бригады строительства ШПД общей численностью 20 человек;
  - 2 мобильные бригады по 5 человек, готовые выполнить работы в любом районе города и за его территорией (линейное строительство и строительство магистралей);
  - Бригада строительства СКС.
-



## Строительство сетей широкополосного доступа

Компания «Связьтранзит» готова в сжатые сроки приступить к строительству сетей ШПД в любом микрорайоне города. Занимаясь строительством сетей ШПД, наша компания руководствуется **твердыми принципами**:

- Полное удовлетворение требований Заказчика;
- Сокращение издержек на капитальные затраты строительства или модернизации
- Снижение эксплуатационных расходов по обслуживанию сети.



## **Строительство магистральных сетей связи**

Магистральная сеть связи – это транспортная телекоммуникационная инфраструктура для предоставления услуг связи отдельным оператором. Компания «Связьтранзит» осуществляет весь спектр работ по строительству и обслуживанию магистральных сетей волоконно-оптических линий связи.

Мы готовы провести магистральную сеть в любой район города, при этом спланировав ее маршрут таким образом, чтобы захватить максимальное число потенциальных абонентов.

## **Линейное строительство**

При линейном строительстве компания «Связьтранзит» проведет сеть передачи данных и голоса в конкретный офис или бизнес центр, указанный Заказчиком. При этом от муфты, находящейся на крыше здания, прокладывается сеть до обозначенного офиса, или же от районного центра организации ШПД протягивается сеть до указанного офисного здания.

---

# О КОМПАНИИ

---



## Строительство структурированных кабельных систем

Компания «Связьтранзит» создает в рамках офиса, бизнес центра или целого комплекса зданий физическую основу информационной инфраструктуры. Это позволяет объединить в единое целое сети передачи данных, голоса и системы безопасности (пожарные сигнализации, охранные системы и т.д.)

### Преимущества СКС от компании «Связьтранзит»:

- возможность быстрой модернизации СКС в случаях расширения, смены или перемещения персонала, покупки нового оборудования или изменения программных приложений
- повышенная надежность работы СКС, это обеспечивается за счет того, что весь комплекс работ по организации СКС, начиная от выбора оборудования и заканчивая техническим обслуживанием построенной системы, занимается компания «Связьтранзит»
- Все работы производятся с применением новейших технологий и современного оборудования от ведущих мировых производителей (Legrand, Efafel, Hyperline, Exalant, ЦМО и др.)



## Автоматические аппараты для сварки оптических волокон

Компания «Связьтранзит» обладает оборудованием, которое специально предназначено для работы в полевых условиях. Поэтому все те неблагоприятные условия, в которых часто приходится работать бригадам по строительству ВОЛС (холод, пыль, влага и ветер) не являются помехой.

Имеющиеся сварочные аппараты обладают рекордным быстродействием по времени сварки волокон и термоусадке, в них усилена защита от ветра, пыли и влаги, они позволяют проводить работы в диапазоне температур от -10 до +50С.

Fujikura FSM-60S



Fujikura FSM-50S



Jilong KL-280 full



## Скальватели оптических волокон

Имеющиеся скальватели обеспечивает точное автоматизированное скалывание волокна и самостоятельно решают проблему сбора отходов.

Fujikura CT-30



Jilong KL-21



## Тестовое и измерительное оборудование

Для проведения измерений ВОЛС используются приборы Yokogawa AQ7275. AQ7275 отличается скоростью и точностью проведения измерений. Динамический диапазон рефлектометра достигает 45дБ, что дает возможность применять его как на коротких трассах, так и на протяженных магистральных линиях.



# ОБОРУДОВАНИЕ

---

Каждый сварщик ВОК имеет в своем распоряжении набор НИМ-25 со всеми необходимыми для разделки волокна высококачественными инструментами ведущих фирм мира. Набор включает все, что может понадобиться в работе — от фонарика до салфеток для протирания волокна.



# ЭТАПЫ СТРОИТЕЛЬСТВА

---



Перед началом работ по прокладке кабеля требуется провести **комплекс подготовительных работ**.

Монтажники нашей компании, в строгом соответствии с заложенными в проекте требованиями, проведут подготовку трассы прокладки кабеля:

- Подготовят места крепления на опорах или столбах,
- Закрепят монтажные ролики,
- Подготовят места ввода кабеля в здания,
- В случае прокладки кабеля в кабельной канализации осуществят проверку канализации и откачают, по необходимости, воду из колодцев и коллекторов,
- Проведут проверку кабельных каналов.

На этапе **подготовительных работ**, в соответствии с проектными спецификациями, проводится закупка необходимого оборудования и материалов.

Осуществляется **строгая** проверка полученной от поставщиков продукции: входной контроль кабеля и проверка оборудования.

---



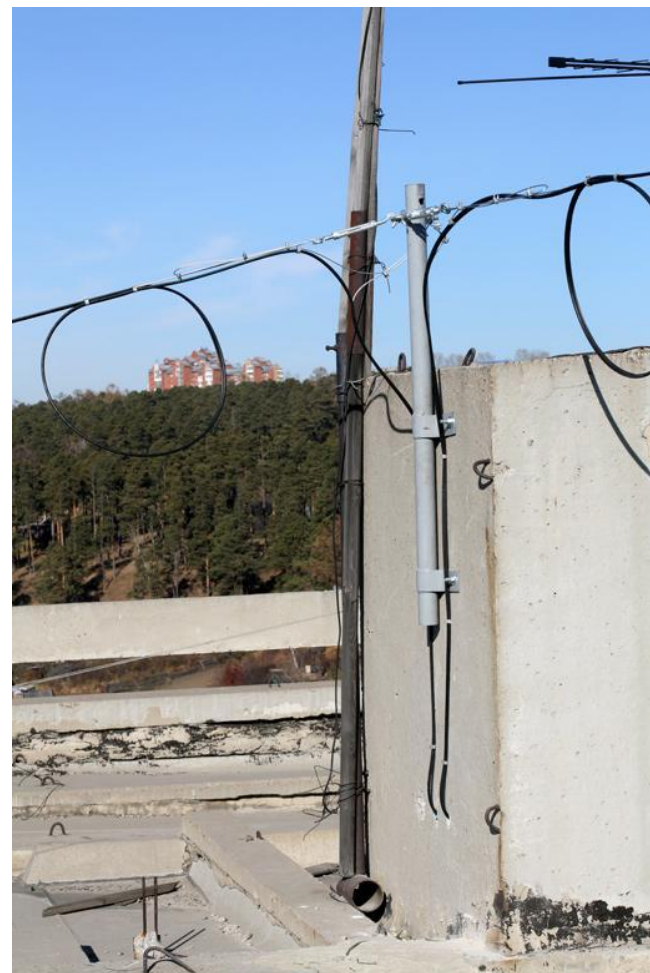
# ЭТАПЫ СТРОИТЕЛЬСТВА

---

По окончании подготовки трассы начинается непосредственная **процедура прокладки кабеля**. С использованием специализированного оборудования (УЗК, кабельные лебедки и домкраты, диэлектрический лидер-трос, кабельные чулки) монтажные бригады нашей компании **квалифицированно** и **качественно** осуществляют прокладку/подвеску оптического кабеля.

В процессе прокладки **под строгим контролем** находится соблюдение нормируемых механических воздействий на кабель, в первую очередь усилий растяжения и сжатия, допустимых радиусов изгиба кабеля, климатических условий прокладки.

В процессе прокладки кабель закрепляется в специализированных кабельных зажимах и подвесах, обеспечивающих надежную фиксацию.



# ЭТАПЫ СТРОИТЕЛЬСТВА

**Монтаж оптических муфт и кроссов** является наиболее ответственной операцией при строительстве ВОЛС.

Одним из немаловажных составляющих грамотной реализации комплекса работ по строительству ВОЛС, является заключительный этап - **измерение параметров построенной ВОЛС** и подготовка исполнительной документации.

В исполнительной документации указывается вся информация о трассе, необходимая для ее дальнейшей эксплуатации, обслуживания, модернизации и развития.



# ПОСТОЯННЫЕ КЛИЕНТЫ КОМПАНИИ

---



Нами успешно завершены работы по строительству ВОЛС различной сложности. Среди наших заказчиков такие крупные и широко известные организации как **ОАО «ВымпелКом»**, **ОАО «ВЧНГ»**, **ОАО «МТС»** и так же большое количество динамично развивающихся коммерческих компаний.

Независимо от степени известности компании-заказчика и сложности выполняемого проекта для нас всегда неизменным останется предельно ответственное отношение к выполняемой работе, оперативность в решениях и компетентность наших сотрудников.



ОАО «МТС»



ВЕРХНЕЧОНСКИЙ НЕФТЕГАЗ



Билайн™

ОАО «Вымпелком»

---

# ПРОЕКТЫ

---



- Строительство магистральных сетей связи в микрорайоны Первомайский, Юбилейный, в район Синюшеной Горы и в Студгородок (г. Иркутск) для ОАО «ВымпелКом»;
  - Строительство сетей ШПД в указанные районы для ОАО «ВымпелКом»;
  - Развитие сети ВОЛС для департамента услуг связи компании «Связьтранзит»;
  - Проект «Оптоволокно в каждый дом» в поселке Новоразводная (Иркутский район).
-

# ПОЧЕМУ ВЫ ДОЛЖНЫ ВЫБРАТЬ НАС

---



Мы не боимся трудностей

---

# ПОЧЕМУ ВЫ ДОЛЖНЫ ВЫБРАТЬ НАС

---

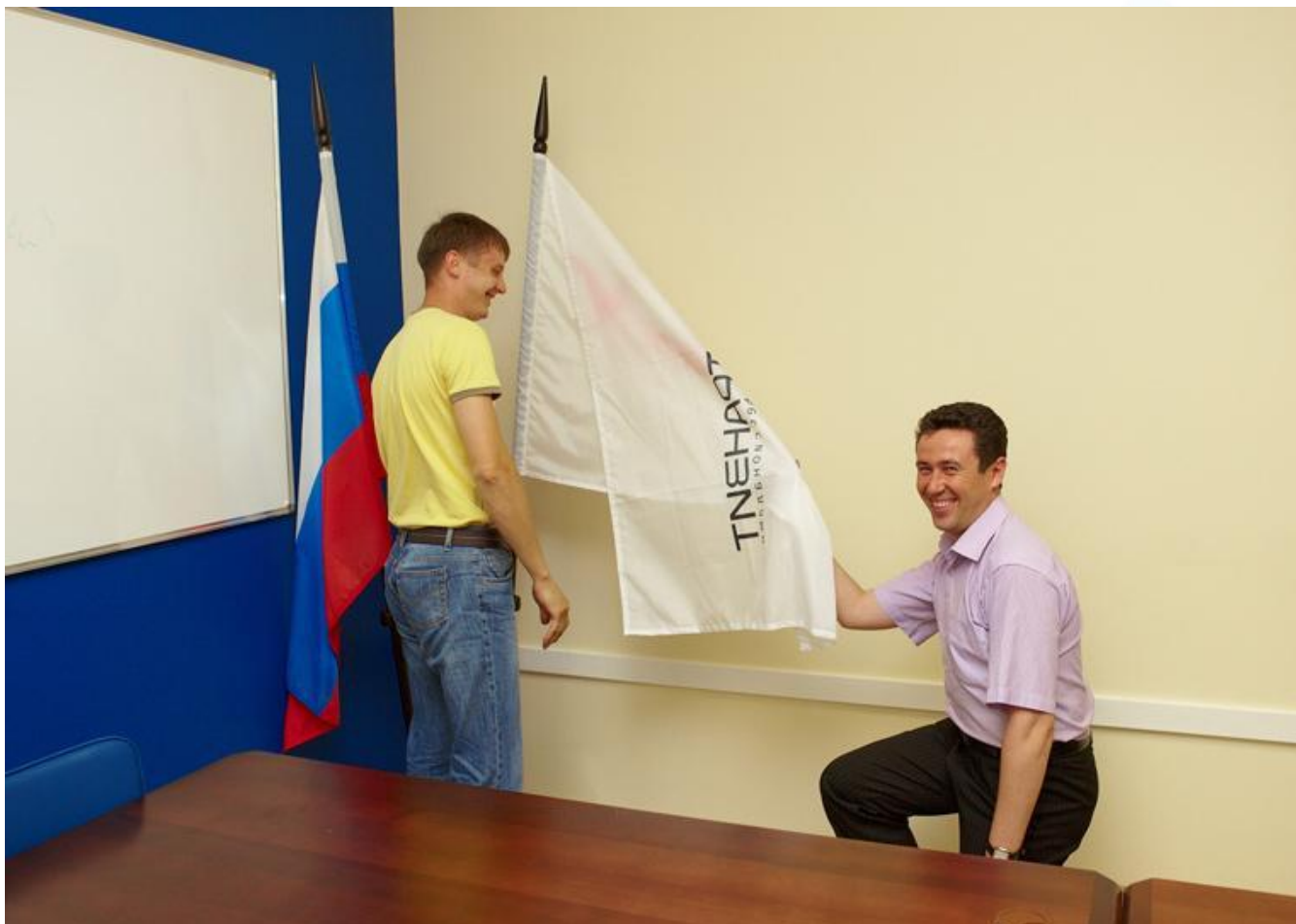


У нас высококвалифицированные специалисты

---


# ПОЧЕМУ ВЫ ДОЛЖНЫ ВЫБРАТЬ НАС

---



Мы фанаты своей работы!

---

A light blue world map is visible in the background, showing the continents. The map is semi-transparent and serves as a decorative element. A dark grey diagonal band runs across the bottom right of the image, providing a background for the contact information.

664009, г. Иркутск,  
ул. Оммулевского, 20

Королева Юлия  
т/ф. + 7 (3952) 707 967  
моб. +7 (902) 5160 779  
[julia@stranzit.ru](mailto:julia@stranzit.ru)

[www.stranzit.ru](http://www.stranzit.ru)