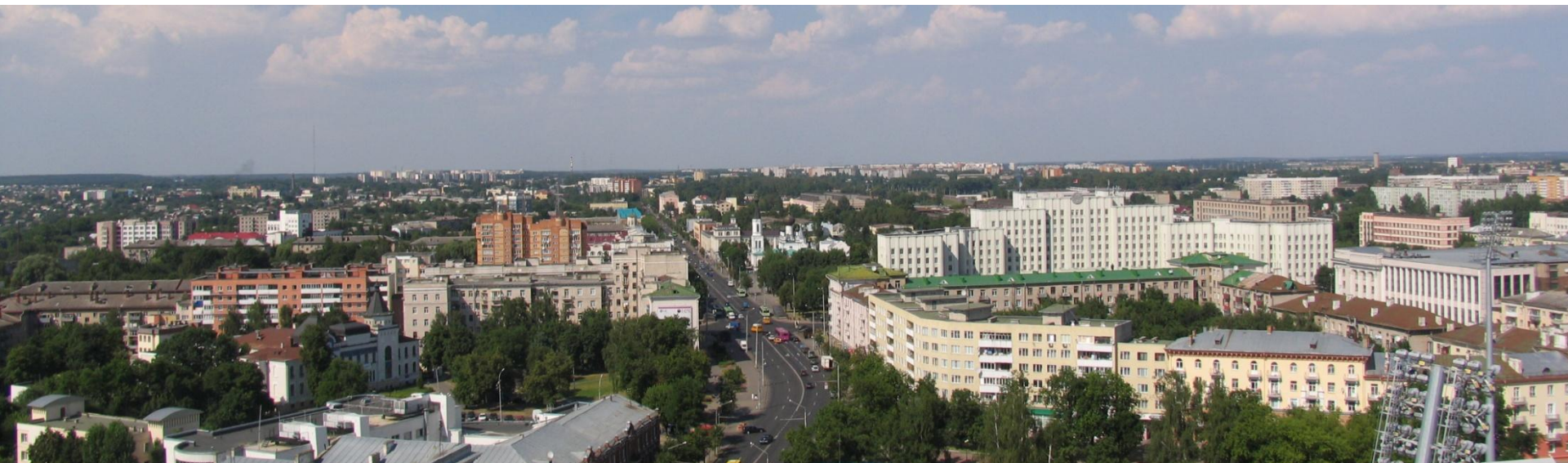


MOGILEV

FREE | ECONOMIC | ZONE

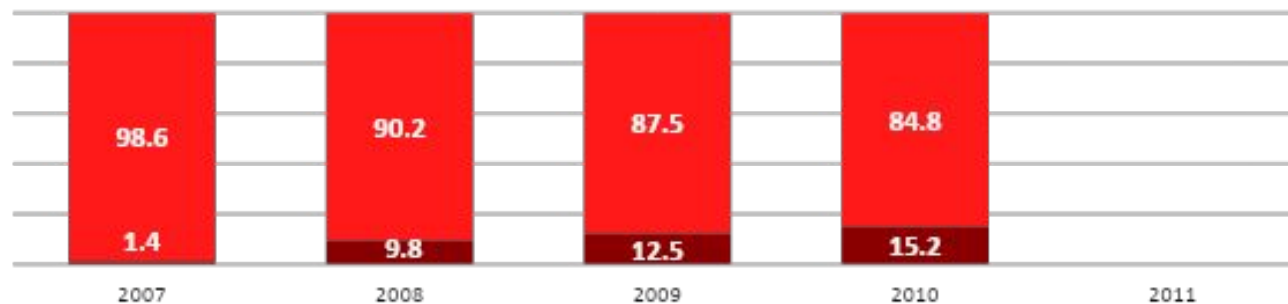
- ✓ Принципы районирования
- ✓ Компактная схема развития
- ✓ Сохранение исторического наследия: историко-архитектурный опорный план
- ✓ Реконструкция промышленно-складских районов



- ✓ Создана в 2002 году
- ✓ 34 резидента
- ✓ 18 предприятий, производящих продукцию
- ✓ Годовой объем выпуска продукции более 750 млн. долларов США



Доля СЭЗ "Могилев" в объёме производства продукции по Могилевской обл., %



■ Доля СЭЗ "Могилев" в объёме производства продукции по Могилевской обл., %

●Налоговые

ЛЬГОТЫ:

- Не уплачивается в течение 5 лет, затем уплачивается по ставке, уменьшенной на 50%

Налог на прибыль



- Не уплачивается по объектам на территории СЭЗ

Налог на недвижимость



- 10% - на импортозамещающие товары, реализуемые в РБ
- 0% - при реализации на экспорт

НДС



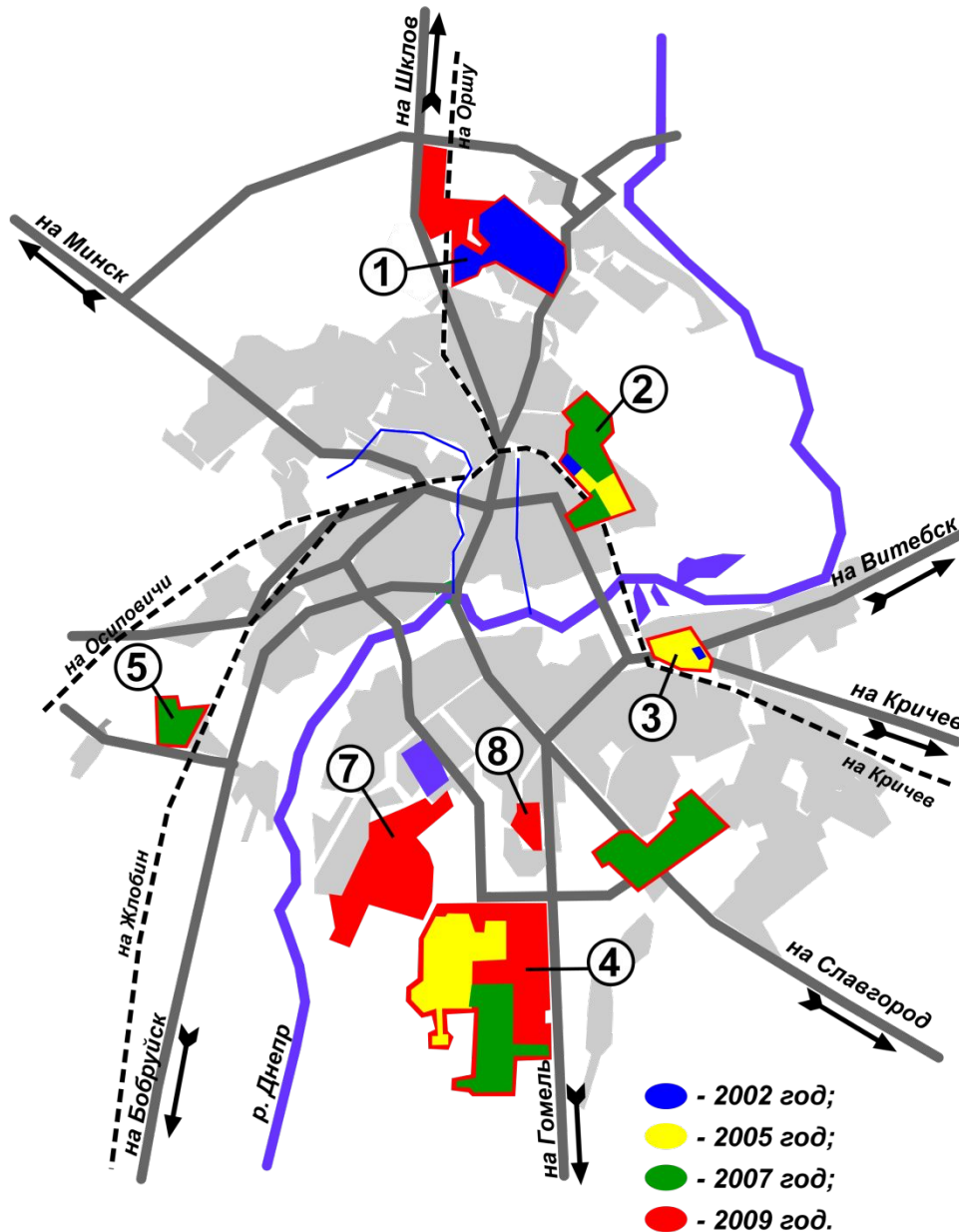
✓Таможенные преференции

Резиденты СЭЗ освобождаются от уплаты таможенных пошлин

- при ввозе сырья и оборудования на территорию свободной таможенной зоны (СТЗ определяется для каждого резидента отдельно)

Резиденты СЭЗ освобождаются от уплаты таможенных платежей на готовую продукцию при ее реализации

- за пределы стран ТС
- на внутренний рынок стран ТС продукции, получившей статус товара ТС (до 01.01.2017)
- другим резидентам свободных экономических зон ТС



СЭЗ «Могилев» сегодня

- ✓ Территория СЭЗ «Могилев» состоит из 8 участков.
- ✓ Общая площадь - 2108 га.

Участок № 1 – 373 га

Участок № 2 – 182,6 га

Участок № 3 – 65,69 га

Участок № 4 – 925,23 га

Участок № 5 – 78,5 га

Участок № 6 – 187,95 га

га

План участка

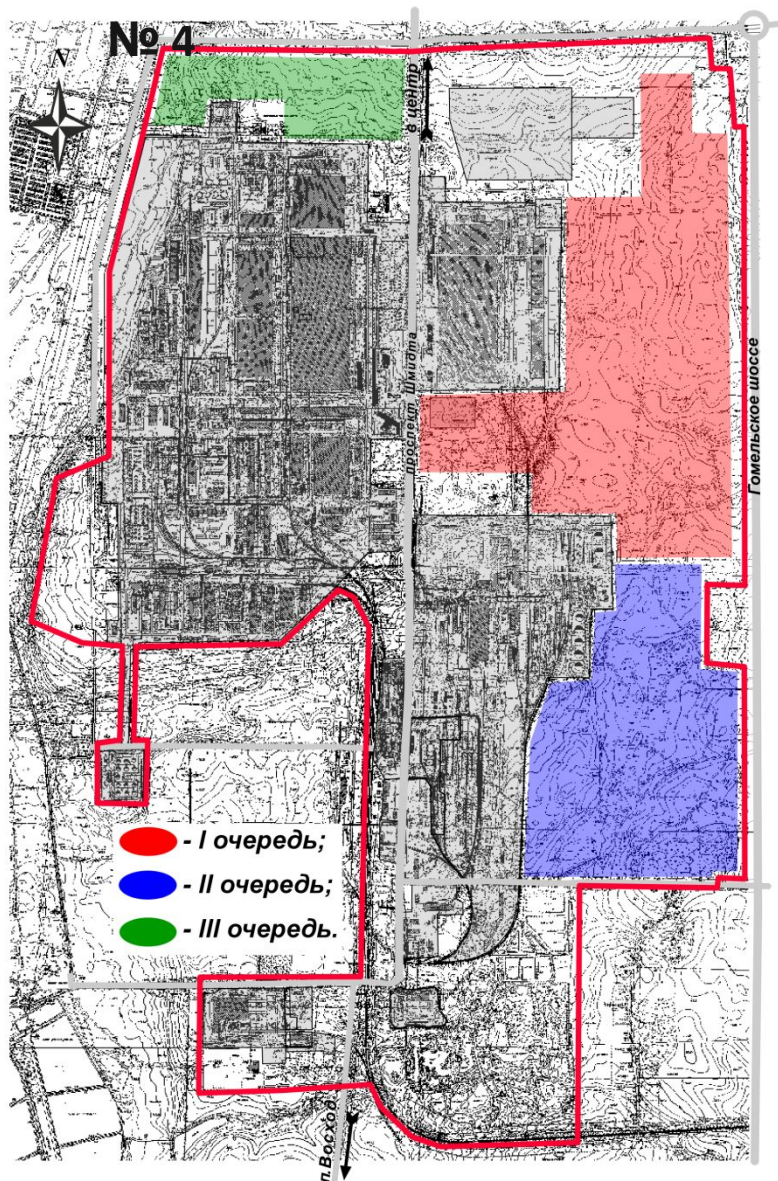
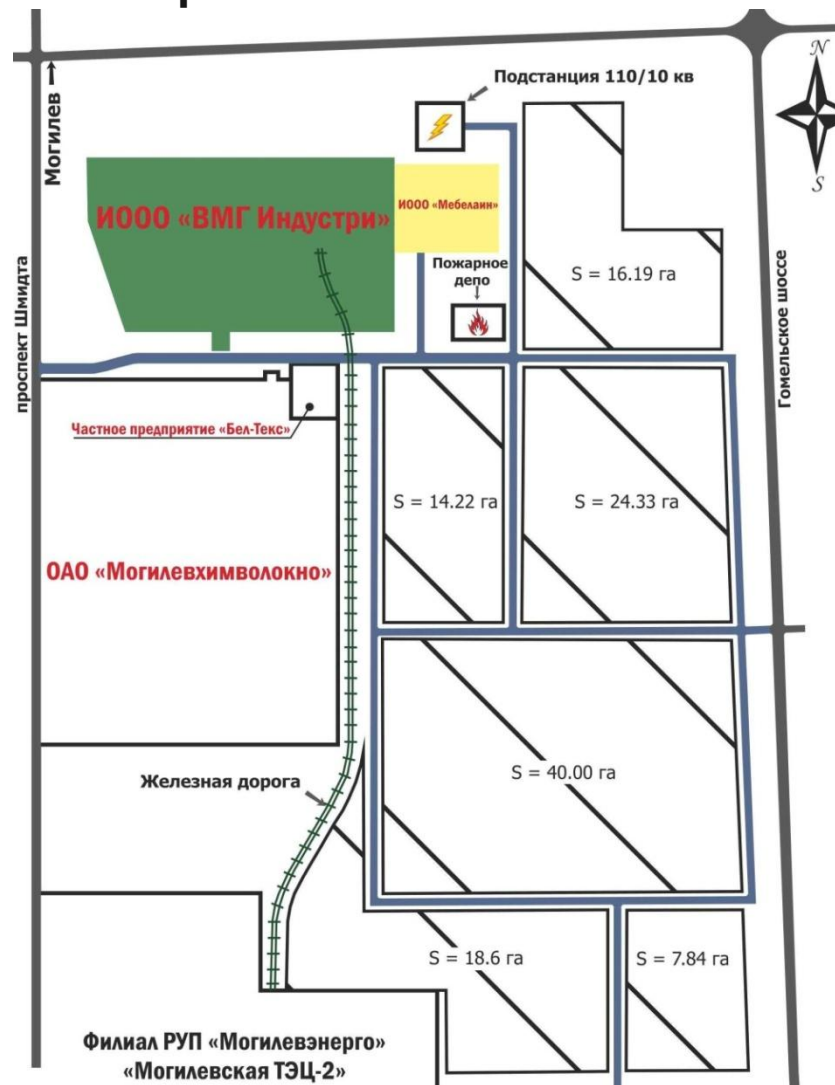


Схема I очереди

застройки







***Собраться вместе – это
начало. Остаться
вместе – это прогресс.
Работать вместе – это
успех.
Генри Форд***

Наш адрес:
Республика Беларусь
212030, г.Могилев
ул.Ленинская, 63

Тел.: +375 222 31 01 48
Факс: +375 222 31 15 81

info@fezmogilev.by
www.fezmogilev.by