



Платформа **LanDocs** – эффективный инструмент построения систем  
распределенного документооборота  
в крупномасштабных проектах



**Осеева Ксения**  
Руководитель проектов Департамента  
систем управления документами  
ЗАО «ЛАНИТ»



## Ведущий российский системный интегратор

---

- **20 лет** на рынке информационных технологий
- Входит в **ТОР5** крупнейших ИТ компаний России
- Более **4000** квалифицированных специалистов
- **7 специализированных московских и 16 региональных дочерних компаний:** Алматы, Барнаул, Владивосток, Екатеринбург, Казань, Киев, Минск, Нижний Новгород, Пенза, Пермь, Петропавловск-Камчатский, Санкт-Петербург, Саратов, Тверь, Хабаровск.
- Более **1000** партнеров - системных интеграторов в России и странах СНГ
- Более **200** партнеров - ведущих мировых ИТ-компаний



## Крупномасштабные проекты – наша профессия

### Проекты более 1000 рабочих мест

- Автоматизированная система документооборота в **Федеральном казначействе России**
- Система электронного документооборота **ОАО «Московская объединенная энергетическая компания» («МОЭК»)**
- Автоматизированная система документационного обеспечения управления **ОАО «Системный оператор Единой энергетической системы»**
- Автоматизированная система управления документооборотом **ОАО «УРСА Банк»**
- Автоматизированная система делопроизводства в ФГУП «ПО «Уральский оптико-механический завод»
- Автоматизированная Система Делопроизводства и Управления Документооборотом (АСДУД) **ОАО РАО «ЕЭС России»**
- Автоматизированная система управления документами **ОАО «МДМ-Банк»**
- Корпоративная система электронного документооборота (КСЭД) **ОАО «Белагропромбанк»**
- Система «Электронный документооборот» в **Национальном Банке Республики Казахстан**
- Система документооборота в центральном аппарате и в филиальной сети **ОАО «Народный Банк Казахстана»**
- Корпоративная система электронного документооборота РУП «**Белтелеком**»
- Автоматизированная система документационного обеспечения управления и автоматизации архива ОРД **ОАО «Белинвестбанк»**



## Специфика крупных заказчиков

- Сложная функциональная и обширная территориальная структура
- Интенсивный поток деловой переписки со сторонними организациями и между подразделениями (от 40 000 – 100 000 документов в год)
- Недостаточная оперативность передачи внутренних документов в связи с удаленностью территориальных подразделений
- Использование различных средств автоматизации делопроизводства в рамках одной организации
- Специфичная логика межофисных деловых взаимодействий
- Частые структурные изменения (внутренние реорганизации, слияния, разукрупнения и т.д.)
- Разнородные коммуникационные среды



## Движущие силы и трудности



Самыми сильными развивающими факторами являются **возможность интеграции удаленных филиалов в единую информационную среду**, повышение оперативности управленческих решений

Самыми сильными сдерживающими являются факторы, связанные с **возможными изменениями требований к СЭД в процессе внедрения**, трудности со структуризацией бизнес-процессов, а также нечеткое понимание бизнес-процессов

Источник: CNews Analytics, 2009



## Архитектуры систем электронного документооборота для территориально-распределённых компаний

- **Централизованная схема**
  - работа всех подразделений на едином сервере с общей базой данных. Реализована возможность отдельного функционального администрирования каждого подразделения
  - пользователям удаленных подразделений предоставляются АРМ, не требующие каналов с высокой пропускной способностью
- **Схема с независимыми контурами документооборота**
  - организация в каждом структурном подразделении независимого контура документооборота со своим сервером СУБД и серверами приложений
- **Комбинированная схема**
  - использование для одних подразделений централизованной схемы, а для других — организация отдельных контуров документооборота



Во всех архитектурах реализована полноценная поддержка ЭЦП и шифрования



## Централизованная схема

- **Техническая реализация**
  - Полнофункциональные рабочие места
  - Работа через Интернет:
    - Интеграция с MS SharePoint
    - LanDocs: ИНТЕРНЕТ КЛИЕНТ
  - Работа через MS Outlook (обмен данными между клиентом и сервером посредством электронной почты)
- **Достоинства**
  - простота администрирования
  - возможность обеспечения доступа к документам других подразделений (в соответствии с правами доступа)
- **Ограничения**
  - высокие аппаратные требования к серверам (в том числе к серверу БД)
  - необходимость использования каналов связи с высокой пропускной способностью для полнофункциональных рабочих мест
  - зависимость работы периферийных структурных подразделений от функционирования центрального сервера и каналов связи



# Распределенные СЭД на платформе LanDocs. Архитектура



## Интеграция с порталом



ЛАНИТ. САЙТ СЛУЖБЫ СОПРОВОЖДЕНИЯ ДЕПАРТАМЕНТА СИСТЕМ УПРАВЛЕНИЯ ДОКУМЕНТАМИ



[Главная страница](#)

[Заявки ОАО "СО ЕЭС"](#)

ЗАЯВКИ ОАО "СО ЕЭС"

Номер п/п		Рег. номер	Дата регистрации	Состояние	Краткое содержание
1.		ЦДУ-2009.6	14.05.2009	Новая	Разработка задачи планировщика
2.		ЦДУ-2009.5	14.05.2009	Новая	Разработка маршрутной карты
3.		ЦДУ-2009.4	13.05.2009	Новая	
4.		ЦДУ-2009.3	13.05.2009	Новая	Тестирование клиента
5.		ЦДУ-2009.2	13.05.2009	Новая	Заявка на модификацию РК договора
6.		ЦДУ-2008.2	17.11.2008	В работе	Разработка фильтра

[Предыдущая](#)   [Следующая](#)   1

**АСДОУ Пользователь**  
Вы успешно зарегистрировались на сайте.  
Для прекращения доступа к персонализированной информации нажмите [выйти](#)

Поиск

### ПОДРОБНАЯ ИНФОРМАЦИЯ О ЗАЯВКЕ

Рег. номер	Дата регистрации	Номер заявки	Состояние
ЦДУ-2009.5	14.05.2009	5	Новая

Краткое содержание  
Разработка маршрутной карты

Содержание заявки  
Разработка маршрутной карты согласования договора

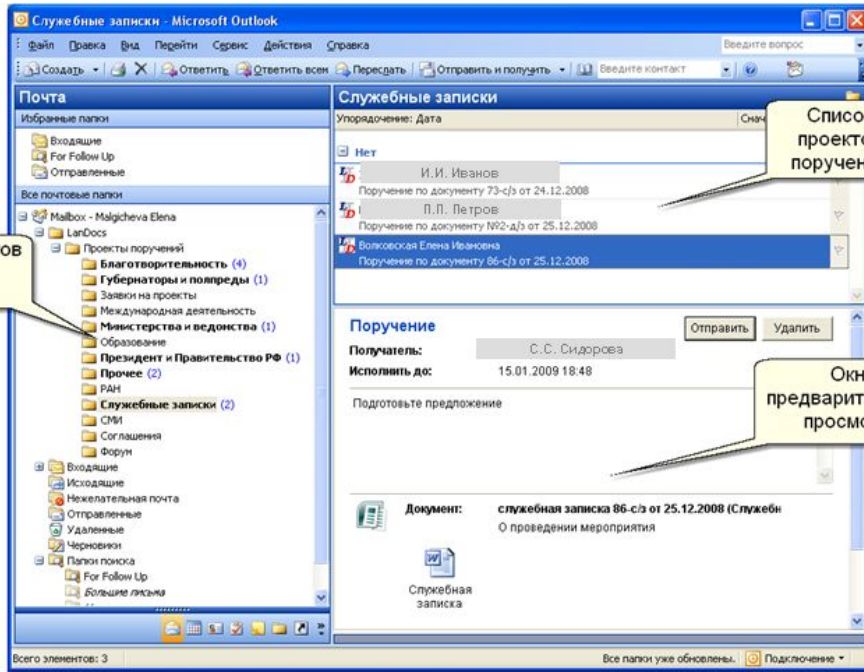
Файлы документа:

Заявка.doc   [Удалить версию](#)   [Удалить файл](#)



# Распределенные СЭД на платформе LanDocs. Архитектура

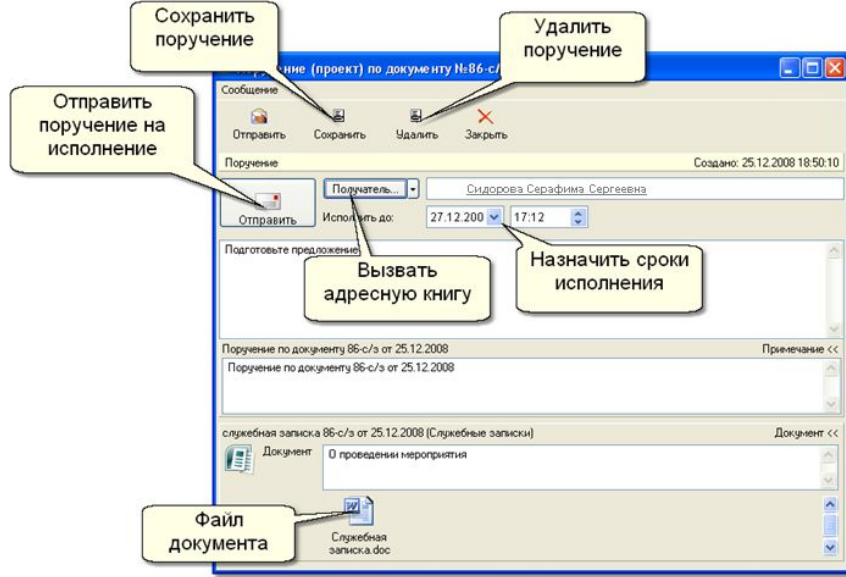
## Интеграция с MS Outlook



Папки проектов поручений

Список проектов поручений

Окно предварительного просмотра



Отправить поручение на исполнение

Сохранить поручение

Удалить поручение

Вызвать адресную книгу

Назначить сроки исполнения

Файл документа



## Схема с независимыми контурами документооборота

---

Организация в каждом филиале (подразделении) самостоятельного контура документооборота со своим сервером БД и серверами приложений. Обмен данными между контурами обеспечивается посредством компоненты LanDocs: XML- ПОДСИСТЕМА ОБМЕНА

- **Достоинства**

- возможность организации единой системы документооборота в территориально-распределённой организации со слабыми каналами связи между удалёнными офисами
- независимость контуров документооборота друг от друга и от работоспособности центральной части системы
- более низкие по сравнению с централизованной схемой аппаратные требования к серверному оборудованию

- **Ограничения**

- невозможность доступа к произвольному документу одного подразделения из контура другого
- необходимость администрирования и технической поддержки системы в каждом филиале (подразделении)

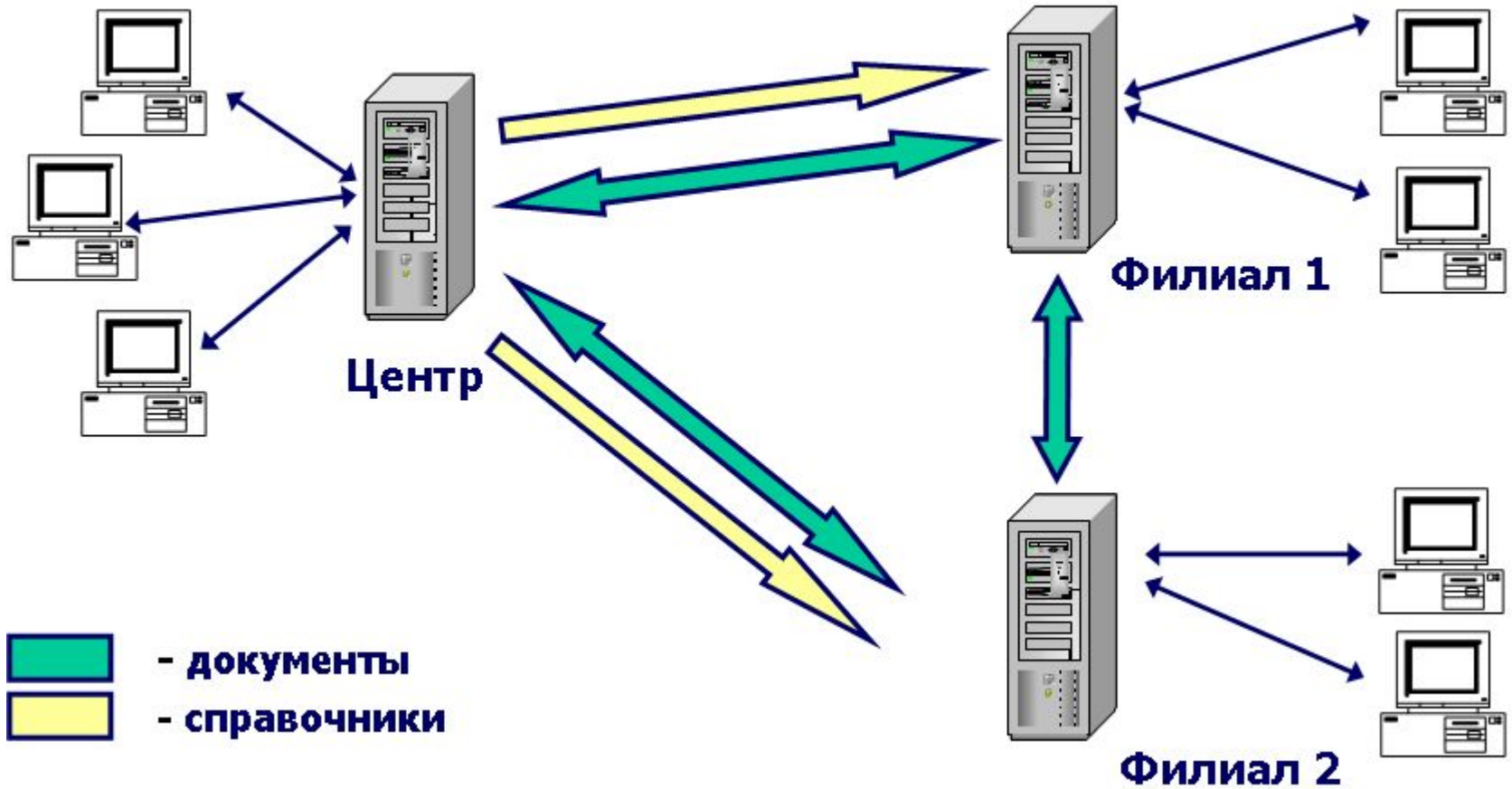


## **LanDocs: XML – ПОДСИСТЕМА ОБМЕНА**

- Независимые контуры документооборота в центре и филиалах
- Централизованное ведение основных справочников в центре с их репликацией в филиалы
- Обмен документами и сообщениями между центром и филиалами в прозрачном для пользователя режиме
- Гарантированная доставка и мониторинг процесса обмена
- Платформенно-независимый формат представления документов в XML
- Настраиваемость на любые источники и приемники данных
- Интеграция с различными средствами доставки (электронная почта, IBM WebSphere MQ )



## LanDocs: XML – ПОДСИСТЕМА ОБМЕНА





## **LanDocs: XML – ПОДСИСТЕМА ОБМЕНА**

---

- **Ведение справочников:**
  - централизованное – общие справочники для центрального офиса и филиалов
  - независимое – справочники не реплицируются между системами на платформе LanDocs
- **Репликация справочников:**
  - автоматическая – для общих справочников
  - ручная – пользователь инициирует экспорт любого справочника или элемента справочника
  - возможность репликации элементов справочников вместе с документом

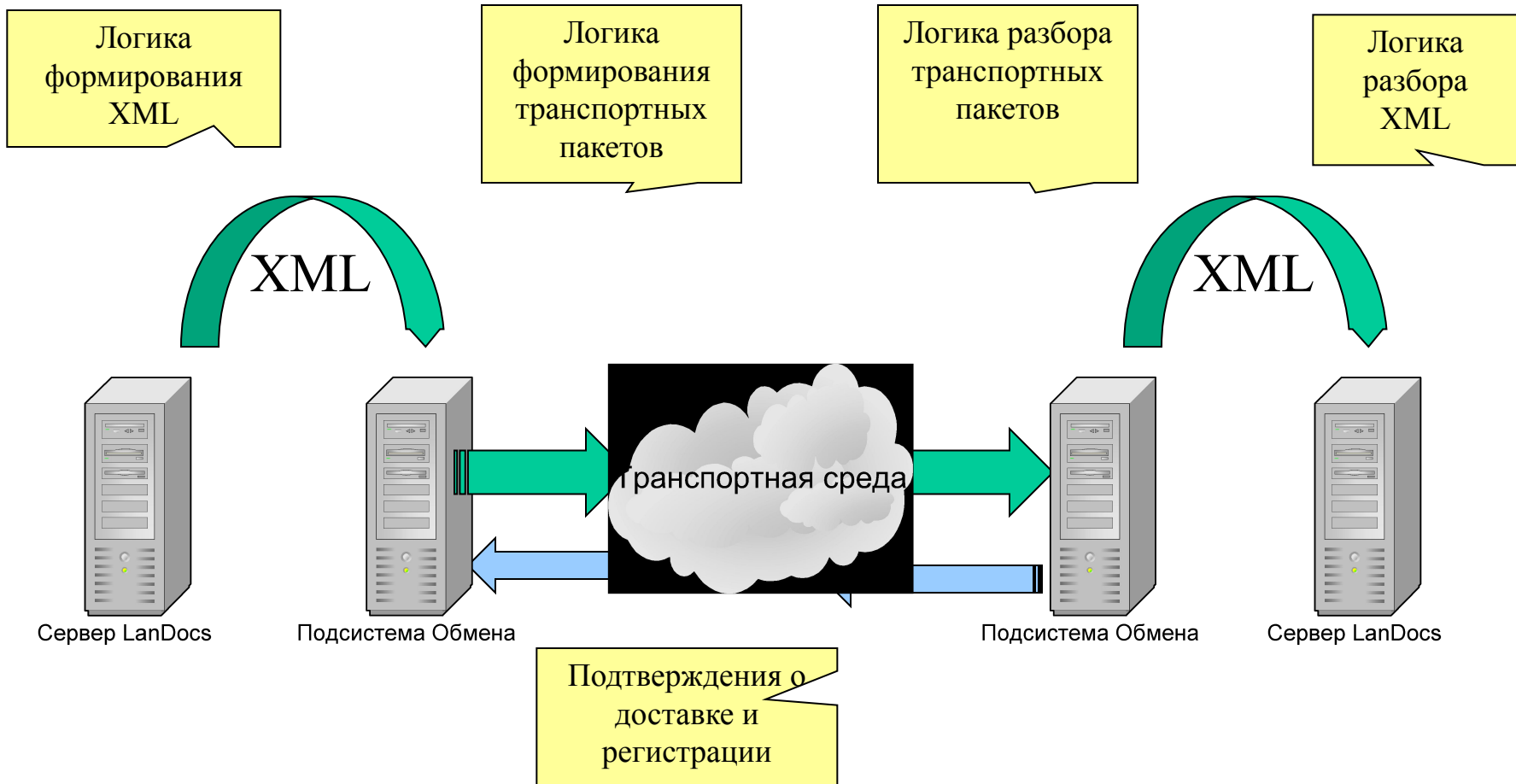


## **LanDocs: XML – ПОДСИСТЕМА ОБМЕНА**

- Разработан формат XML-документа - стандарт для обмена данными между СЭД на платформе LanDocs и с внешними системами
- В XML-пакете передаются:
  - реквизиты документа (номер, дату регистрации, вид, краткое содержание, способ доставки и др.)
  - последняя электронная версия документа
  - ЭЦП документа
  - резолюция, в рамках которой передается документ
  - вся история работы с документами
  - ЭЦП резолюции
  - сертификаты для проверки ЭЦП
  - необходимые элементы справочников

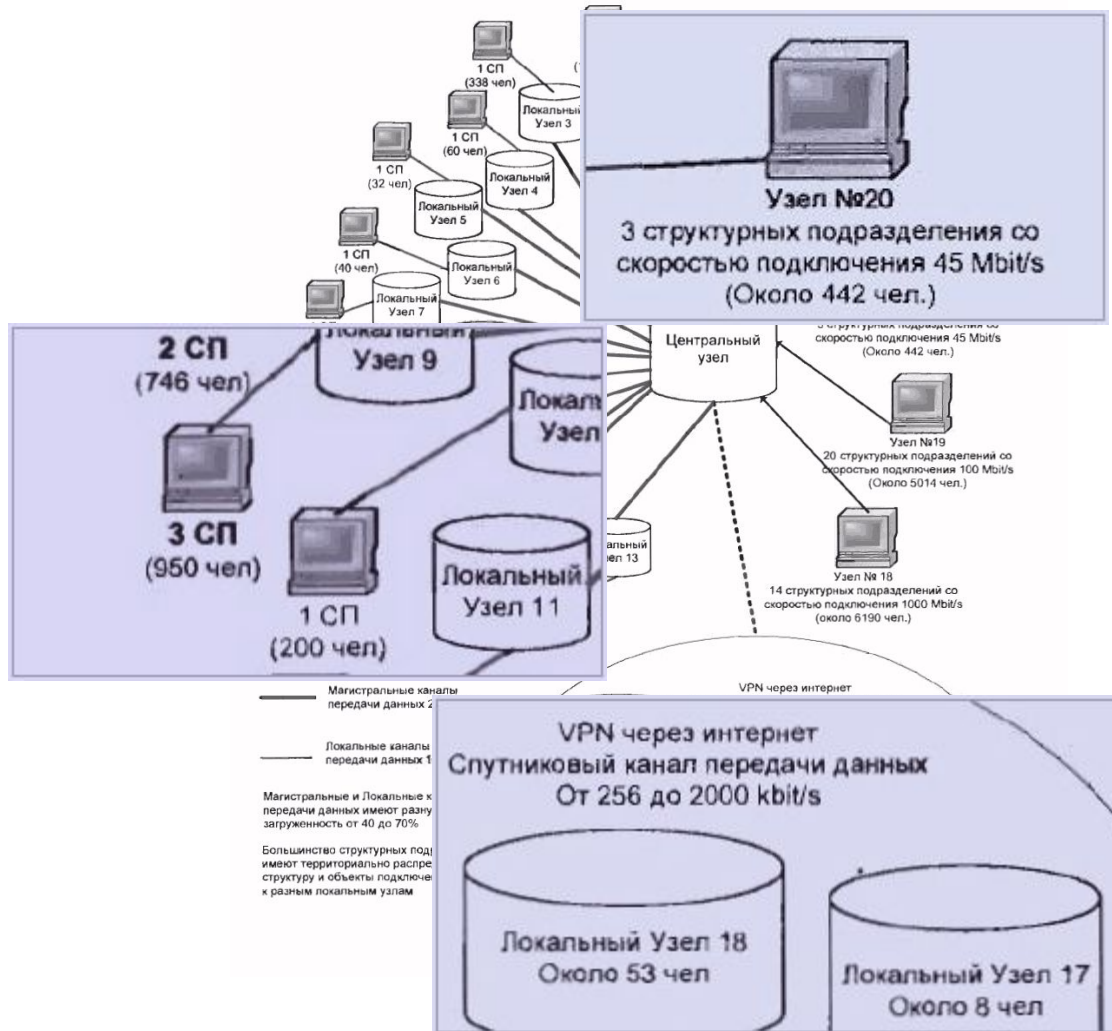


## LanDocs: XML – ПОДСИСТЕМА ОБМЕНА





## Выбор архитектуры распределенной СЭД на основе анализа особенностей исходной информационной инфраструктуры



Часть узлов подключены к центральному по скоростным каналам 10-100 Mbit/s и могут работать с серверами центрального узла без задержек

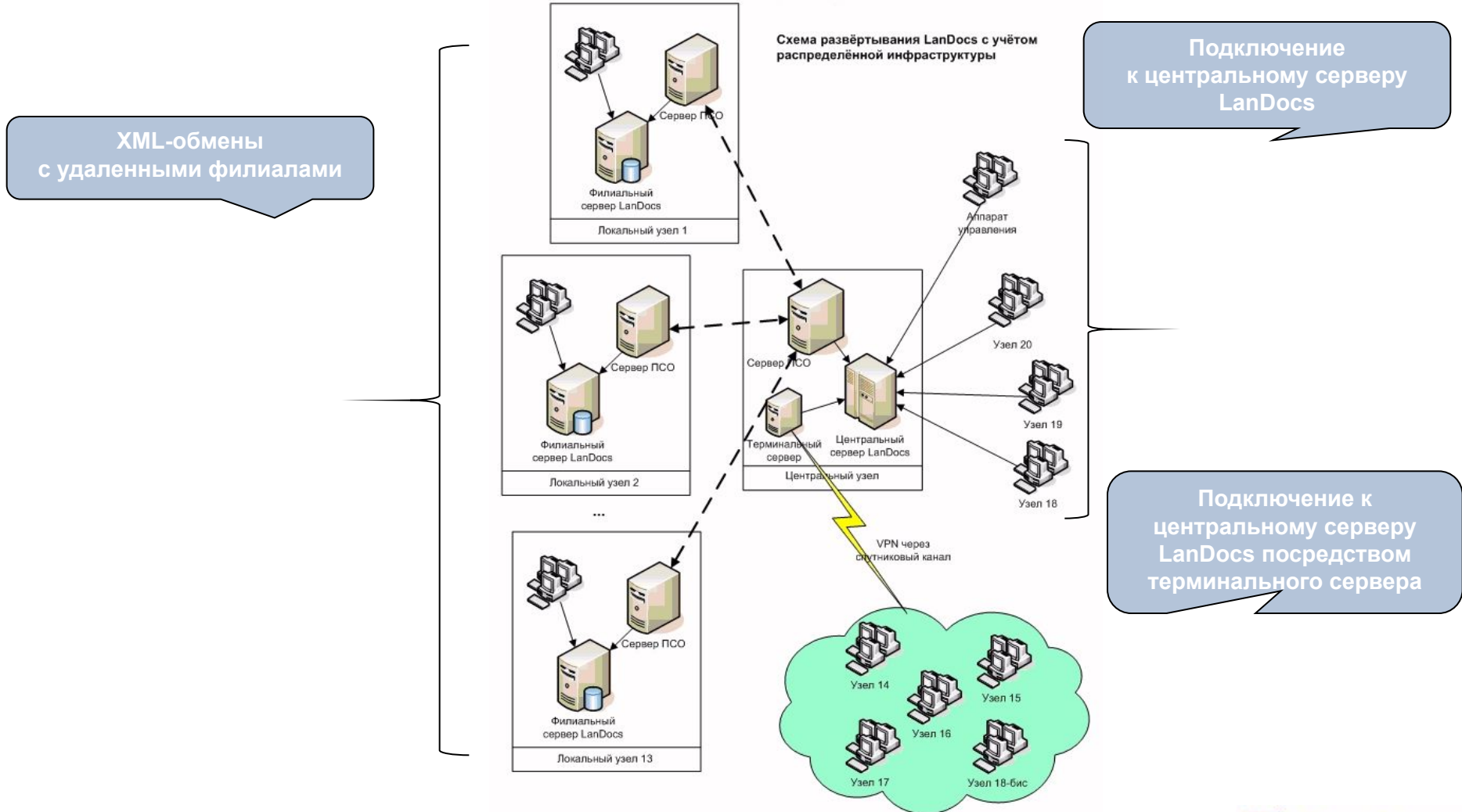
Часть узлов, подключены к центральному по относительно медленным каналам и к каждому из них подключено относительно большое число пользователей

Есть узлы подключенные по низкоскоростному спутниковому каналу, при этом общее число пользователей в таких узлах невелико





## Развертывание **LanDocs** с учетом особенностей распределенной инфраструктуры заказчика





---

Платформа **LanDocs** – эффективный  
инструмент построения систем  
распределенного документооборота  
в крупномасштабных проектах

Вопросы?