

# **ИСПОЛЬЗОВАНИЕ VISUAL BASIC FOR APPLICATIONS В ИНТЕРАКТИВНЫХ ПЕДАГОГИЧЕСКИХ МУЛЬТИМЕДИЙНЫХ МАСТЕР-ШАБЛОНАХ**

**ЭТАЛОННАЯ ИНТЕРАКТИВНАЯ  
ПРЕЗЕНТАЦИЯ**

# Создание рабочей копии интерактивной презентации

1. Перед началом регистрации создайте на диске C : папку с именем VB (C : \VB).
2. Щелкните на кнопке «Начать работу». Откроется окно формы для регистрации.
3. Введите в текстовое окно формы свою фамилию (например, Мануйлов) и щелкните на кнопке «Зарегистрировать». Будет создан файл рабочей копии интерактивной презентации C : \VB\Мануйлов .pps. В этой же папке будут созданы три текстовых файла последовательного доступа. В файле C : \VB\Фамилия будет записано введенное регистрационное имя ( Мануйлов), в файле C : \VB\Мануйлов .rtf будут записываться номера слайдов и результаты выполнения заданий для них, а в файле C : \VB\Slaid\_Мануйлов будут записываться номера слайдов с выполненными заданиями.
4. После завершения регистрации эталонная интерактивная презентация закроется.
5. Для работы с рабочей копией интерактивной презентации откройте папку C : \VB\Мануйлов .pps и запустите двойным щелчком мыши файл Мануйлов .pps.

# **ИСПОЛЬЗОВАНИЕ VISUAL BASIC FOR APPLICATIONS В ИНТЕРАКТИВНЫХ ПЕДАГОГИЧЕСКИХ МУЛЬТИМЕДИЙНЫХ МАСТЕР-ШАБЛОНАХ**


**РАБОЧАЯ КОПИЯ ИНТЕРАКТИВНОЙ  
ПРЕЗЕНТАЦИИ**

# Образцы слайдов с элементами управления

## TextBox (Поле)

Слайд 5

Опишите «архитектуру фон Неймана».



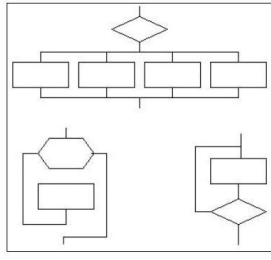
В своем историческом докладе, опубликованном в 1945 г., Джон фон Нейман выделил и детально описал пять ключевых компонентов того, что ныне называют "архитектурой фон Неймана" современного компьютера. Чтобы компьютер был и эффективным, и универсальным инструментом, он должен включать следующие структуры: центральное арифметико-логическое устройство (АЛУ), центральное устройство управления, "дирижирующее" операциями, запоминающее устройство, или память, а также устройство ввода-вывода информации. Фон Нейман отмечал, что эта система должна работать с двоичными числами, быть электронным, а не механическим устройством и выполнять операции последовательно, одну за другой.

Запись Печать Образцы слайдов

## CheckBox (Флажок) Label (Этикетка)

Слайд 6

Отметьте, какие базовые структуры изображены на рисунке.



- Развилка неполная
- Цикл - До
- Выбор
- Затрудняюсь ответить

Цикл - До  
Выбор


Запись Печать Образцы слайдов

## OptionButton (Переключатель) Label (Этикетка)

Слайд 7

Вставьте пропущенное слово, щелкнув на соответствующей кнопке.

- пиксел
- байт
- бит



Единицей измерения информации является бит , равный одному двоичному разряду

Запись Печать Образцы слайдов

## OptionButton (Переключатель) Label (Этикетка)

Слайд 8

Кто автор картины «Не ждали»?



- Крамской И. Н.
- Репин И. Е.
- Суриков И. З.
- Затрудняюсь ответить

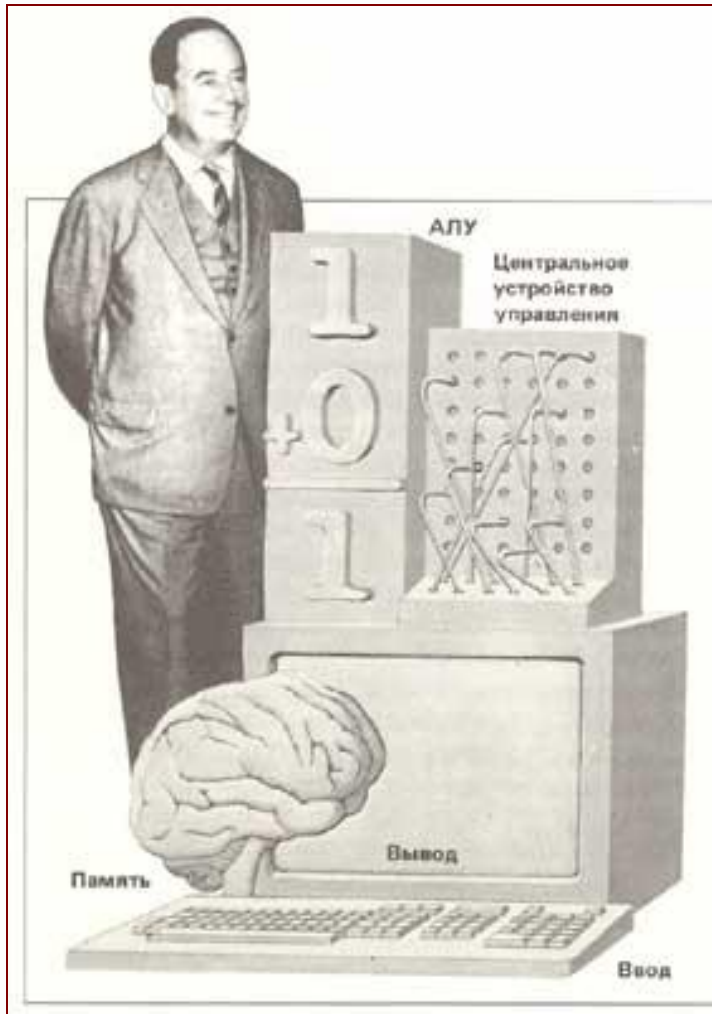
Крамской И. Н.

Запись Печать Образцы слайдов

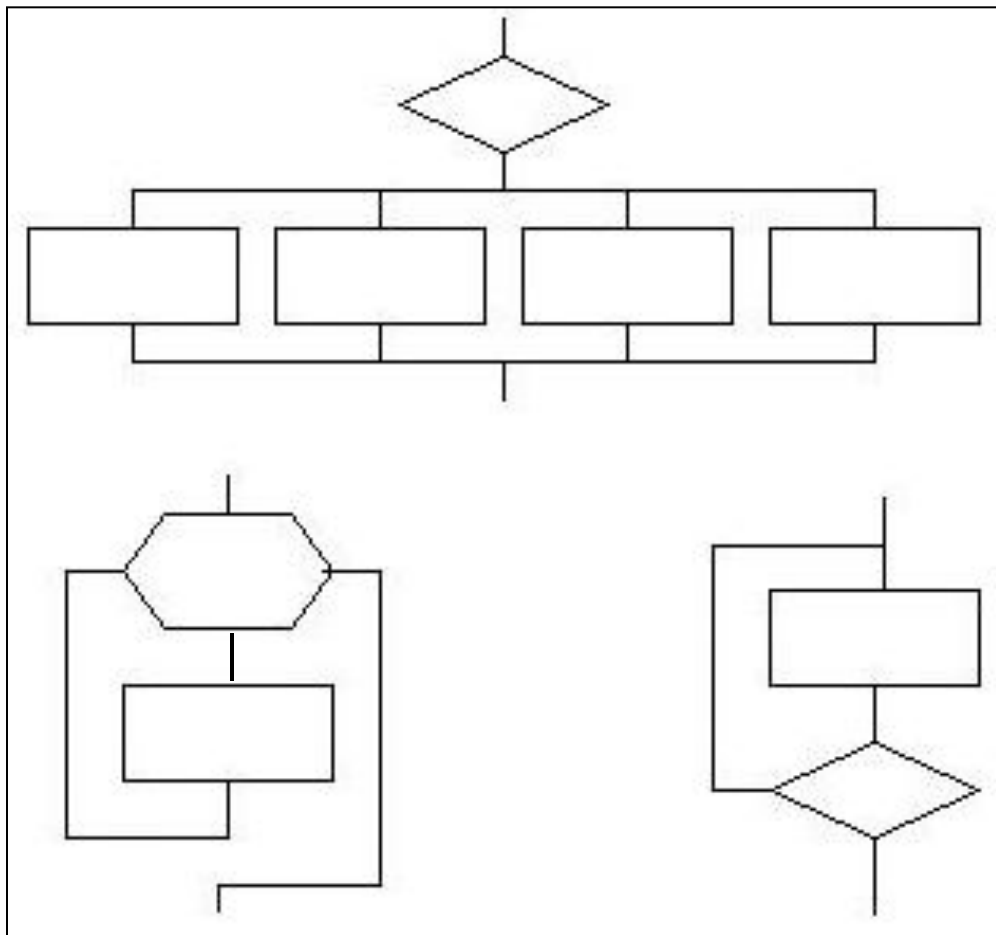
Для работы с выбранным слайдом щелкните на его образце.

Завершить работу

# Опишите «архитектуру фон Неймана».



Отметьте, какие базовые структуры изображены на рисунке.



# Кто автор картины «Не ждали»?



Вставьте пропущенное слово, щелкнув на соответствующей кнопке.



Единицей измерения информации является  
одному двоичному разряду

, равный



# Завершение работы

Если вы хотите напечатать все слайды с вашими ответами, то щелкните на кнопке «Печать».

Щелкните на кнопке «Завершить работу». Рабочая копия интерактивной презентации с результатами работы будет сохранена на диске и закрыта.