

Новые технологии внесения изменений в повидельную базу ГИС «ЛесФонд»



ООО «ЛабМастер»

3 апреля 2009, Ханты-Мансийск

План доклада

1. Актуальность таксационных данных
2. Работа с банком лесных участков
3. Подготовка проекта освоения лесов
4. Внесение изменений в повидельную базу
5. Лесной реестр в соответствии с Лесным Кодексом РФ

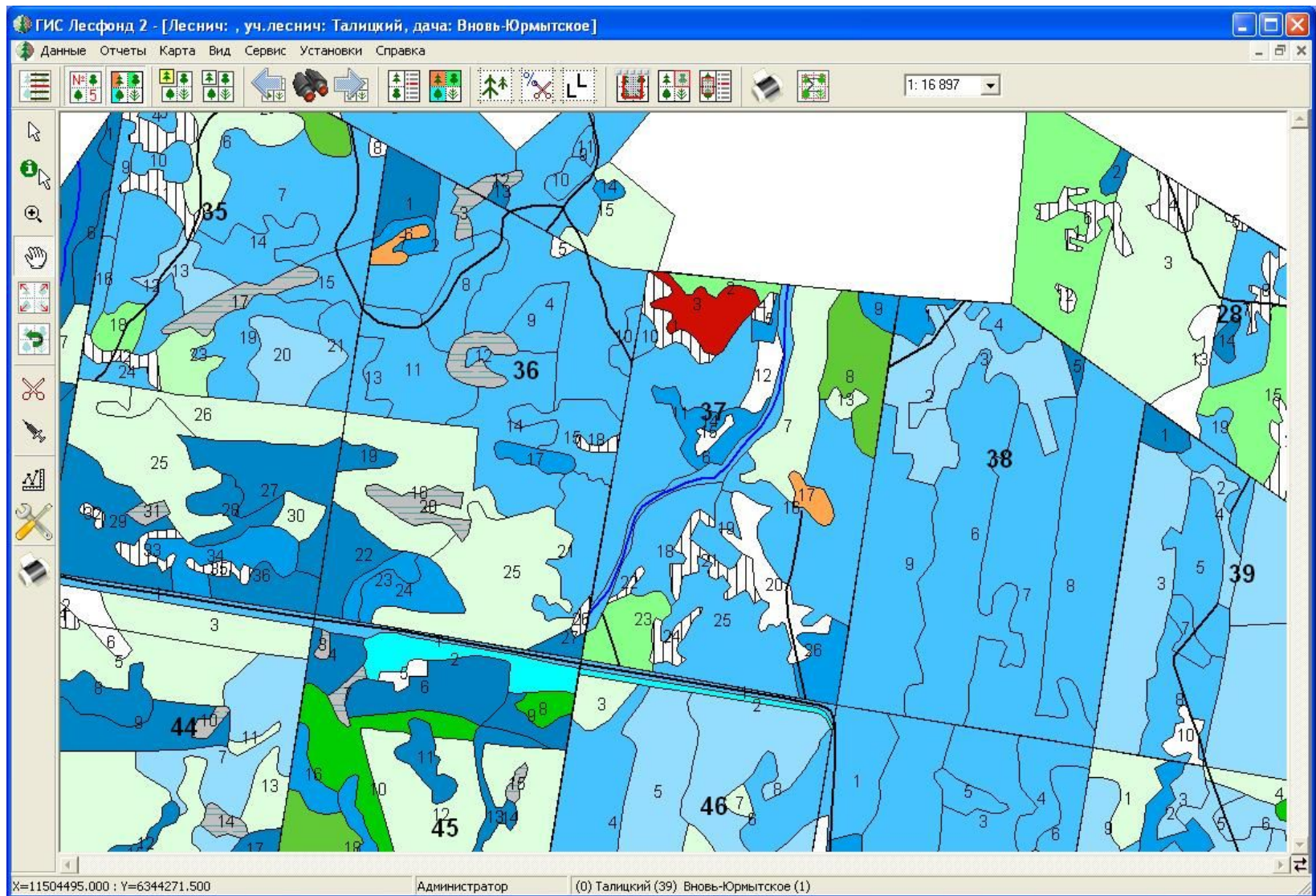
Современное состояние повыдельной таксационной базы

- Единственный источник объективной информации о лесном фонде
- Актуальная база данных как и прежде может решать широкий круг задач
- Мало актуализированных баз

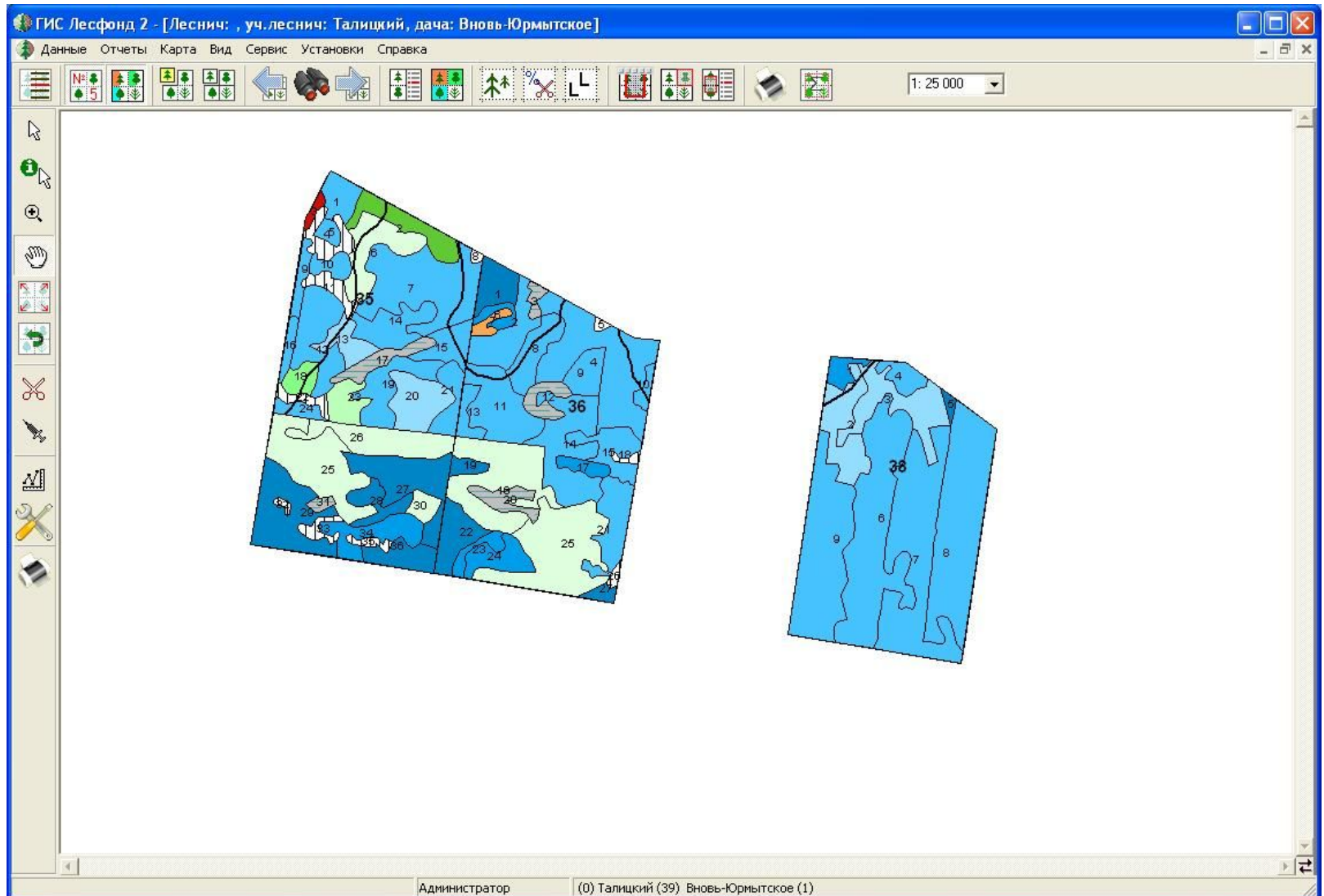
Лесной участок: реализация в ГИС «ЛесФонд»

- Детальность учета до выдела
- Гибкий механизм создания участка из существующей повыделной базы
- Подготовка необходимых отчетов
- Возможность передать базу арендатору для внесения текущих изменений

Лесной участок: начало



Лесной участок: выделяемая территория



Лесной участок: детальность до выдела

Параметры лесного участка

Основные | Выдела

Уч.Лесничества **Талицкий**

Дача\урочище **Вновь-Юрмытское**

Кварталы **35..36,38**

Площадь, Га **540** ID участка

Арендатор **ЗАО ТПР "ЮТ"**

Вид пользования

Основание

Номер договора

Номер распоряжения

Кадастровый номер

Размер пользования

Срок аренды, лет:

Козф. арендной платы

Параметры лесного участка

Основные | Выдела

Уч.лесничество	Дача\урочище	Кв.	Выдел	П.выд.	Площадь	Состав выдел	Категория земель
Талицкий	Вновь-Юрмытское	35	1	0	4.3	3Б3Б40С	Насаждение ест.п
Талицкий	Вновь-Юрмытское	35	2	0	7.6	90С1Б	Насаждение ест.п
Талицкий	Вновь-Юрмытское	35	3	0	0.8	10Б	Редина
Талицкий	Вновь-Юрмытское	35	4	0	3.7		Сенокос
Талицкий	Вновь-Юрмытское	35	5	0	1.5	5Б50С	Насаждение ест.п
Талицкий	Вновь-Юрмытское	35	6	0	9.8	60С4Б+ИБК	Насаждение ест.п
Талицкий	Вновь-Юрмытское	35	7	0	23	8Б20С+0С	Насаждение ест.п
Талицкий	Вновь-Юрмытское	35	8	0	0.4		Прогалина
Талицкий	Вновь-Юрмытское	35	9	0	2.5	8Б20С	Насаждение ест.п
Талицкий	Вновь-Юрмытское	35	10	0	2.7	8Б20С	Насаждение ест.п
Талицкий	Вновь-Юрмытское	35	11	0	2.7		Сенокос
Талицкий	Вновь-Юрмытское	35	12	0	12	6Б40С	Насаждение ест.п
Талицкий	Вновь-Юрмытское	35	13	0	4.5	5Б50С	Насаждение ест.п
Талицкий	Вновь-Юрмытское	35	14	0	7.9	6Б40С+Б+0С	Насаждение ест.п
Талицкий	Вновь-Юрмытское	35	15	0	4.8	10Б+0С+ИБК	Насаждение ест.п
Талицкий	Вновь-Юрмытское	35	16	0	1.9	10Б	Насаждение ест.п
Талицкий	Вновь-Юрмытское	35	17	0	4.2		Болото
Талицкий	Вновь-Юрмытское	35	18	0	3.1	60С4Б	Насаждение ест.п
Талицкий	Вновь-Юрмытское	35	19	0	8.5	7Б30С	Насаждение ест.п

Лесной участок: преимущества ведения в ГИС «ЛесФонд»

Проектировщик:

Эффективный инструмент планирования

Арендатор:

Оперативность и удобная отчетность

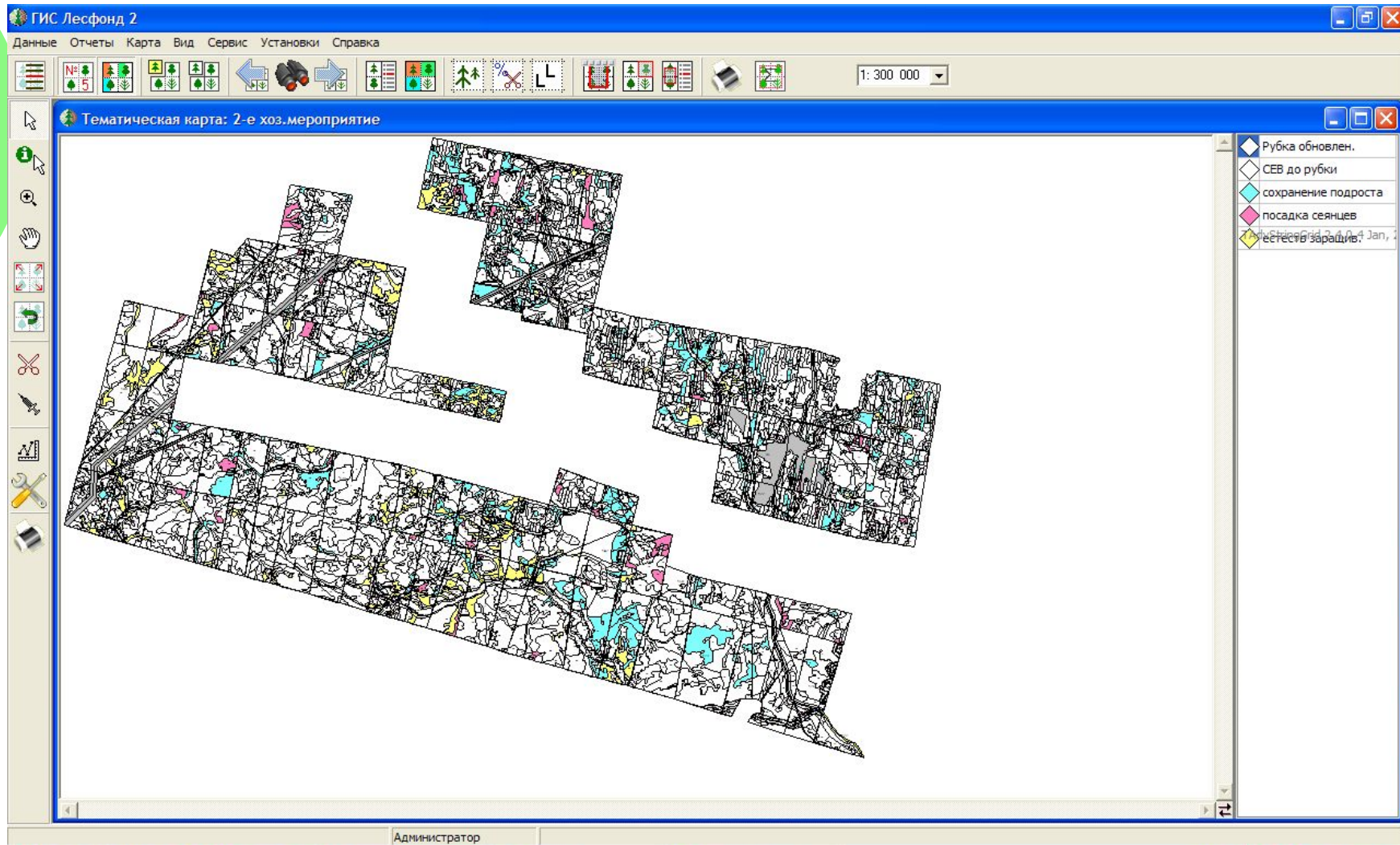
Субъект РФ:

Единый банк данных

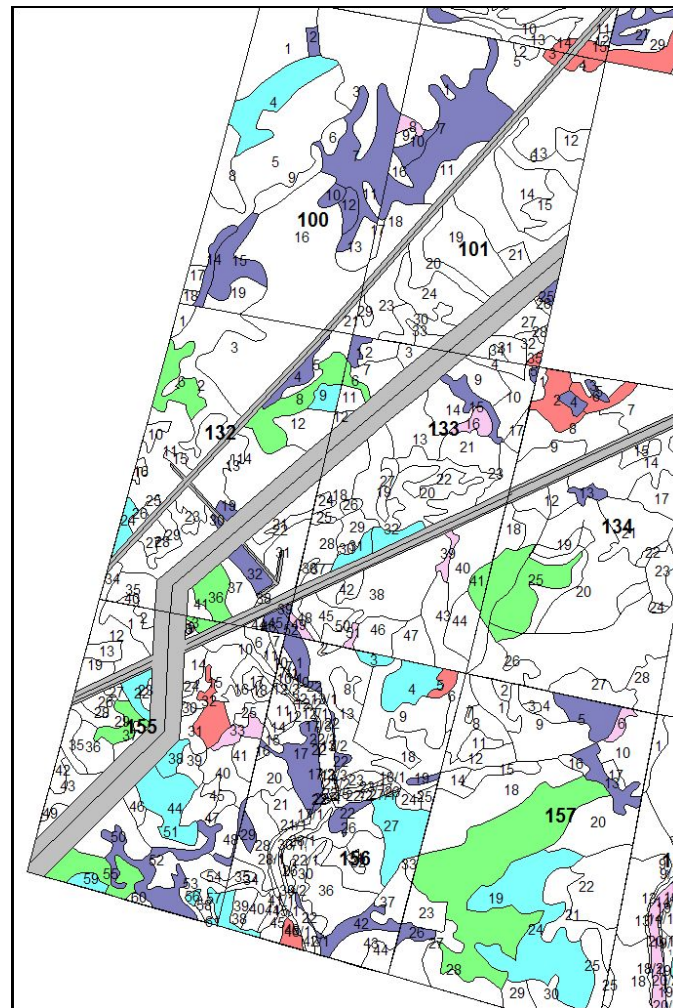
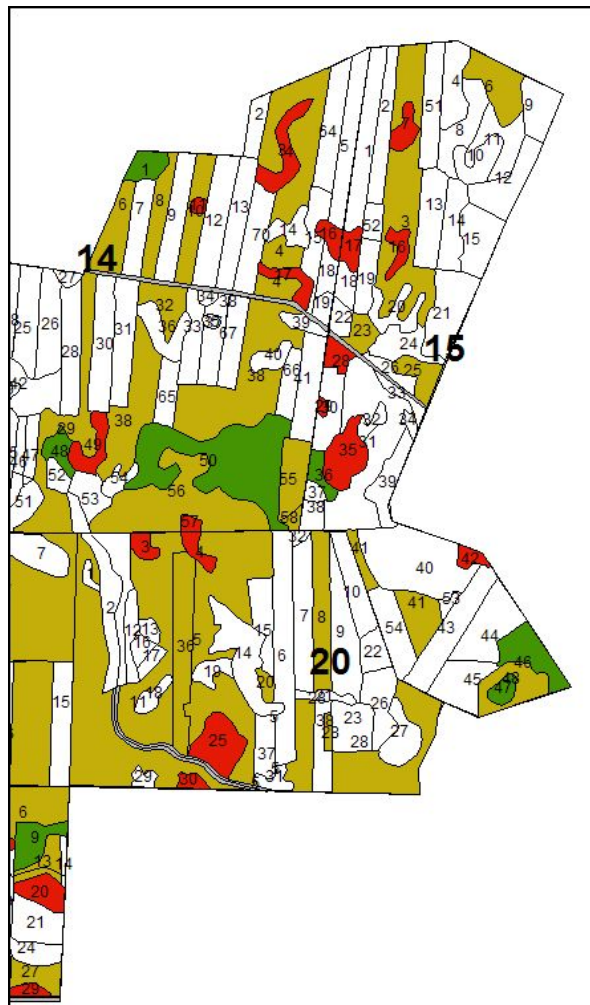
Подготовка проекта освоения лесов

- Алгоритм отбора выделов для проведения рубок и лесовосстановления
- Отображение выборки на тематических картах
- Настройка на региональные условия

Проект освоения: карта лесовосстановления



Проект освоения: тематическая карта по рубкам





Проектирование линейных объектов

- Гибкий механизм обсчета
- Широкое применение механизма
- Обработка на уровне выдела
- Возможность многократно проводить обсчет для оптимизации

Примеры работы ГИС «ЛесФонд» с объектами линейного характера

- Трасса, дорога
- Водоохранная и другие зоны
- Сеть сейсмопрофилей

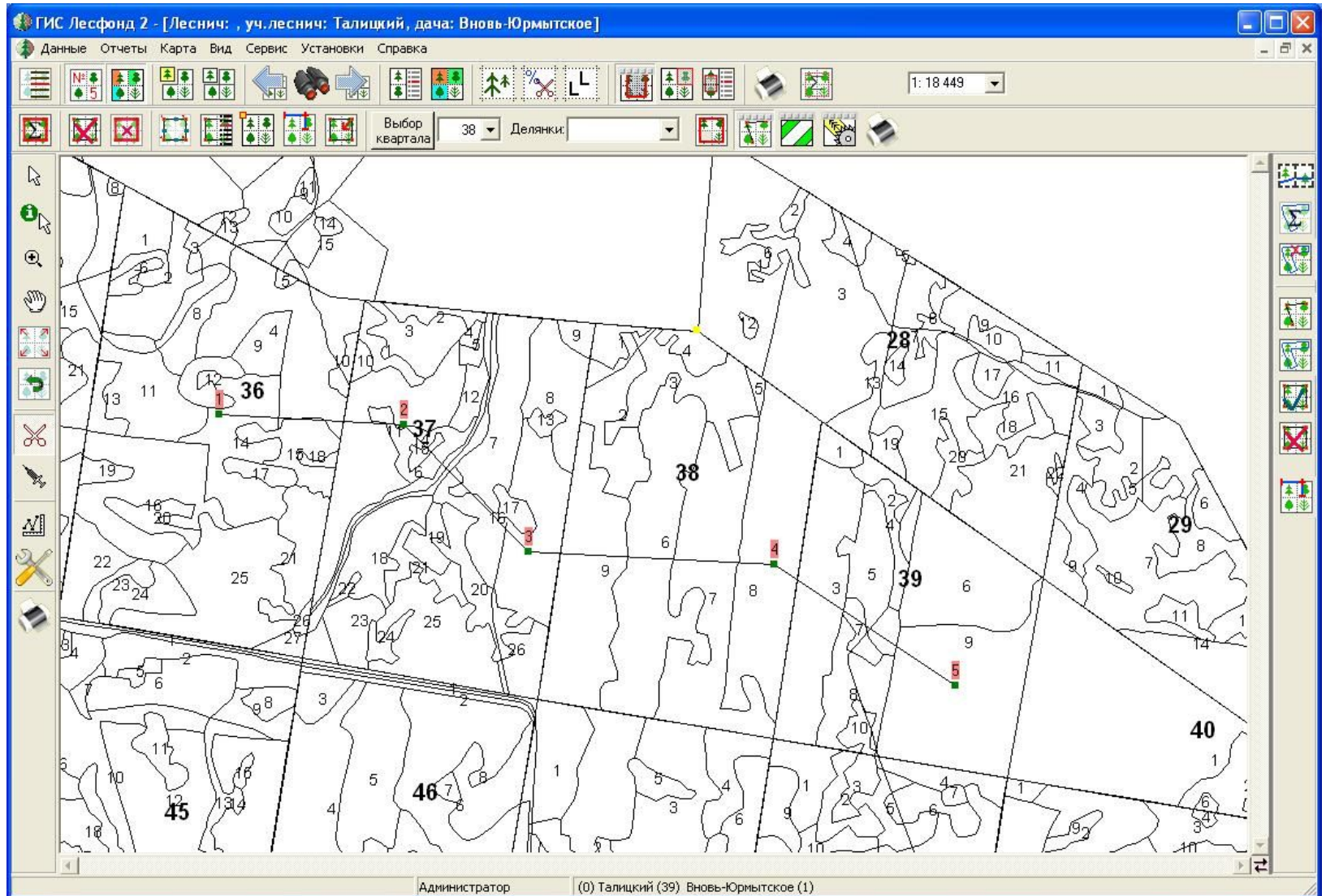




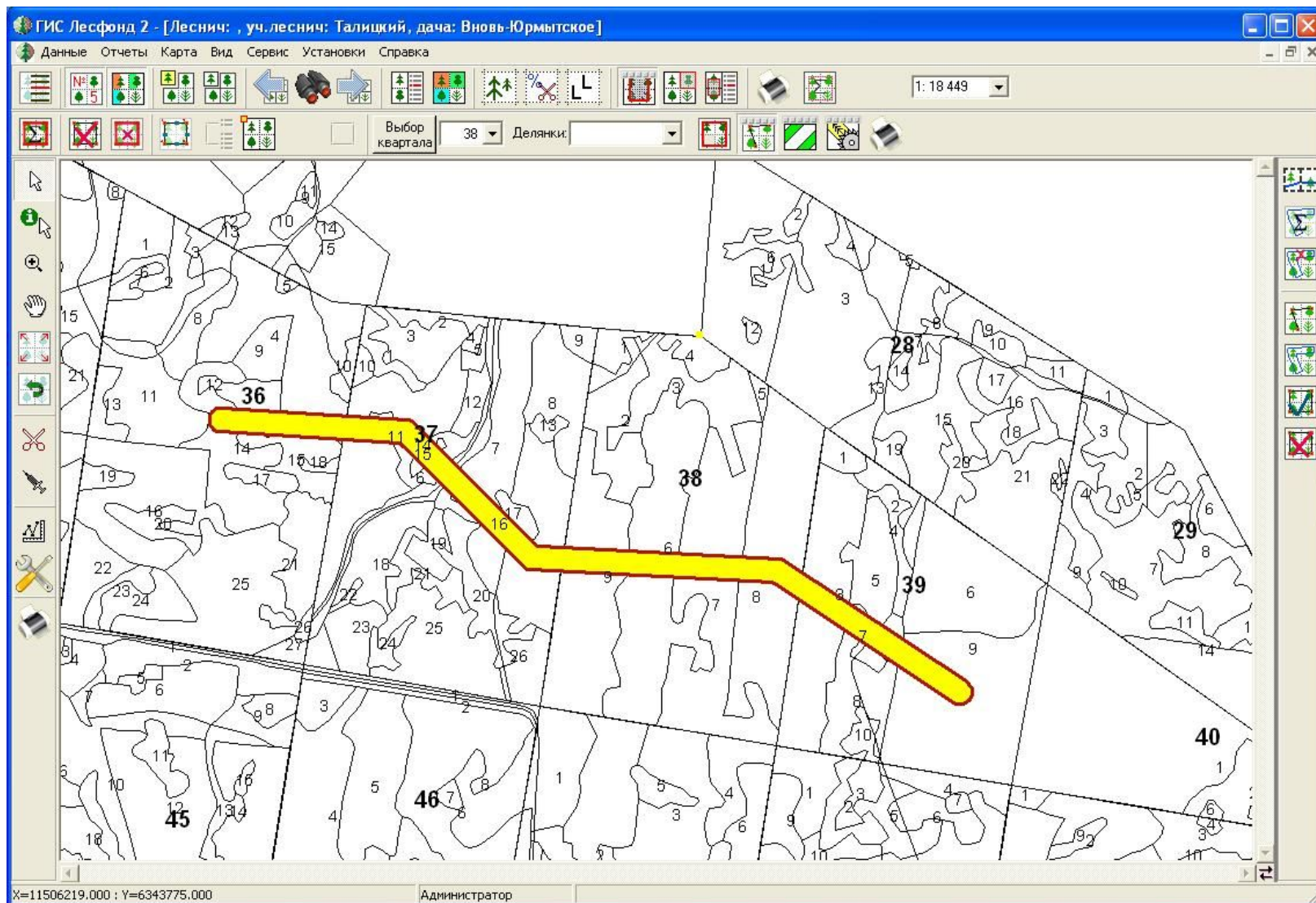
Пример: Трасса

- Классический пример линейного объекта
- Механизм пакетного обсчета для протяженных объектов
- Возможность слияния выделов при внесении изменений

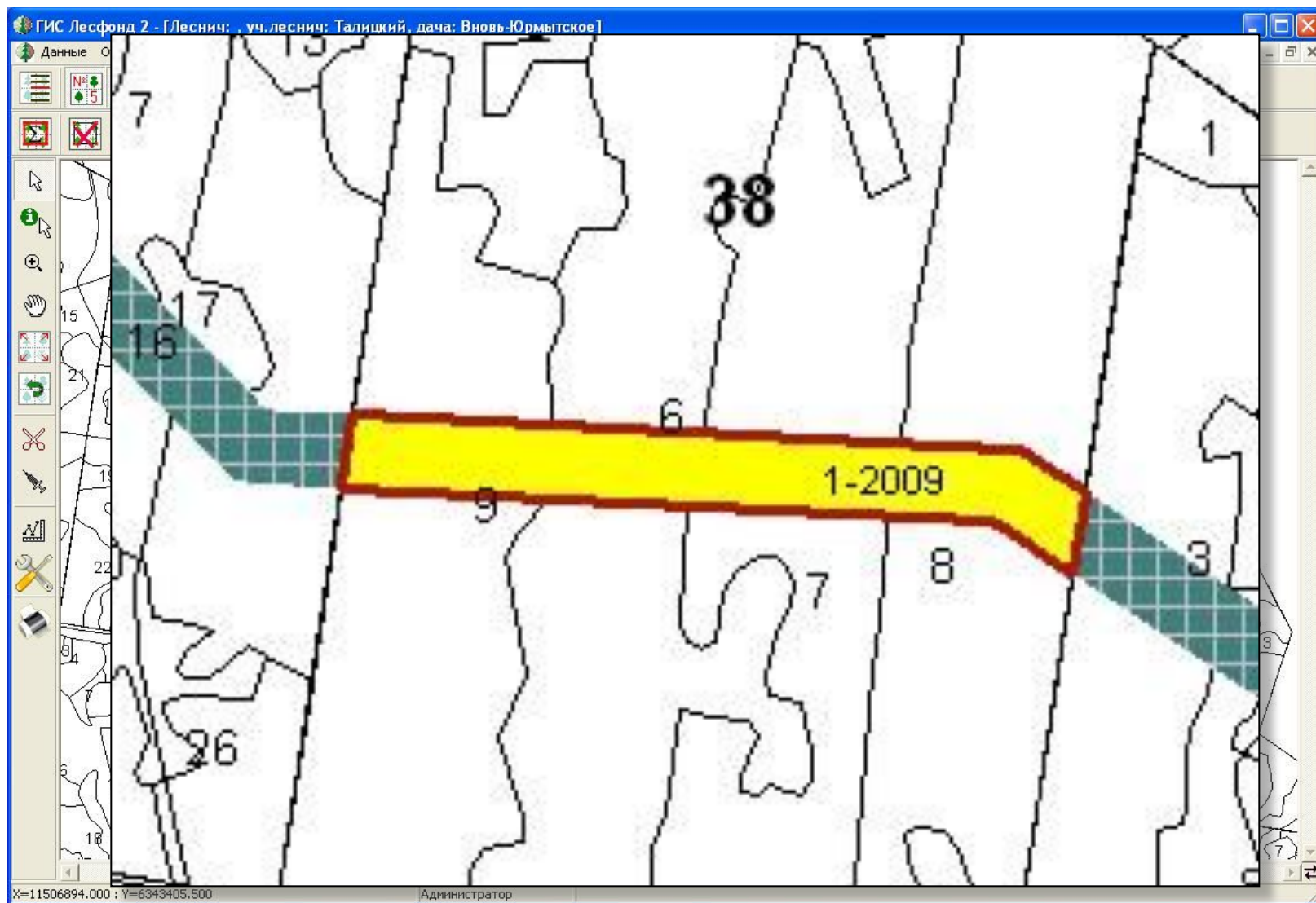
Трасса: проектирование осевой линии



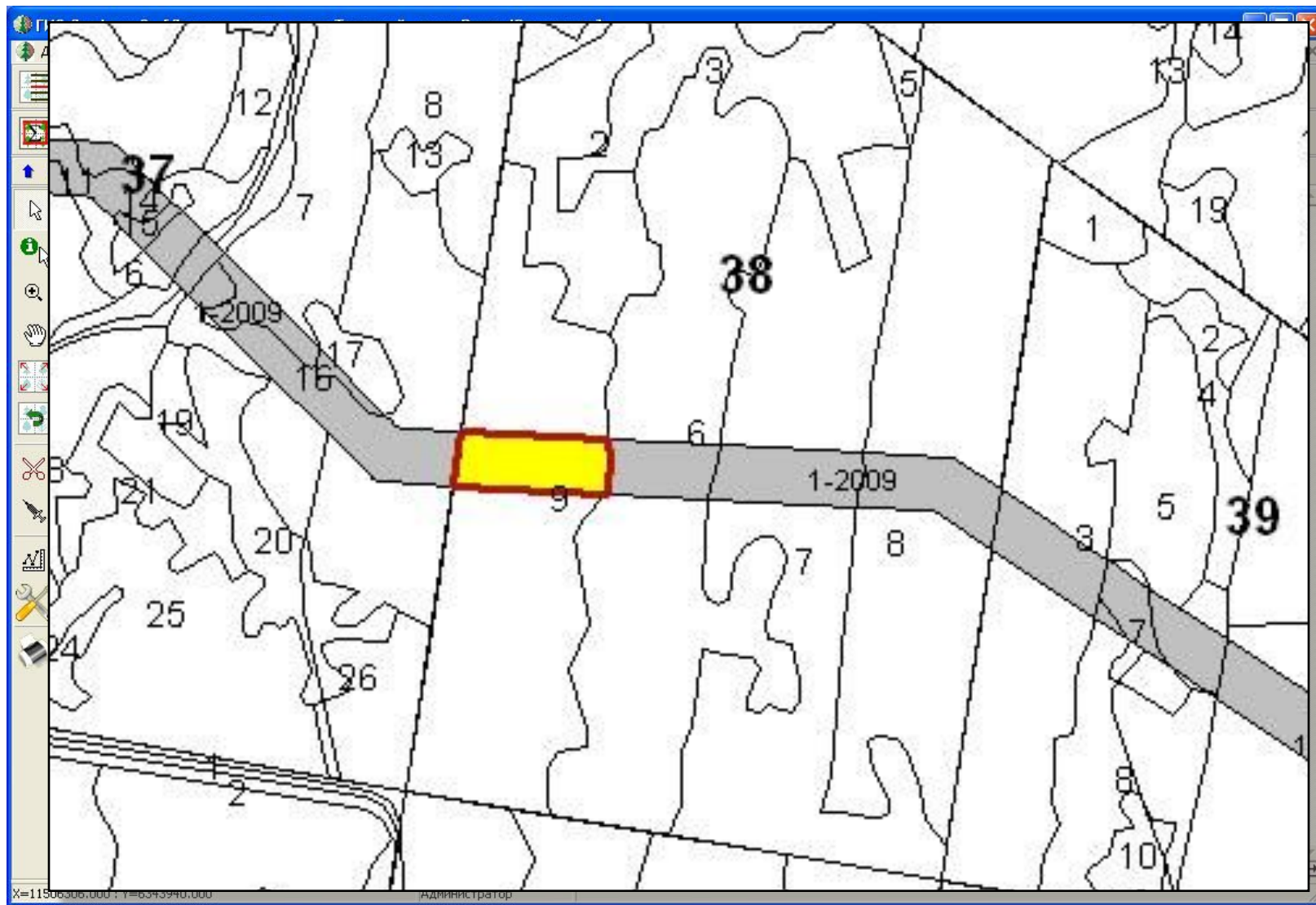
Трасса: буферная зона заданной ширины



Трасса: обсчет до уровня квартала



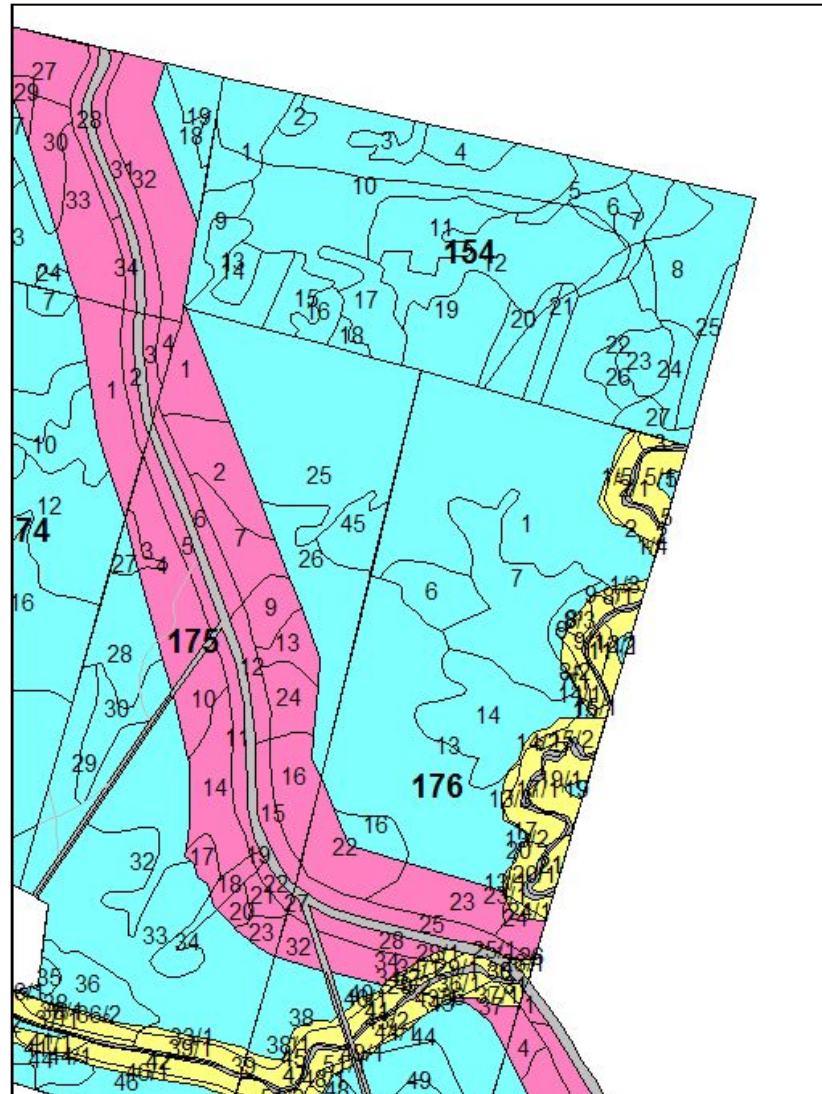
Трасса: обсчет до выдела




Водоохранные зоны: основа

- Приведение учета лесного фонда к нормативам Лесного Кодекса
- Существующие реки или дороги как осевые
- Ввод зоны заданной ширины вручную
- Пакетная обработка полученного набора участков

Водоохранные зоны: тематическая карта по категории защитности

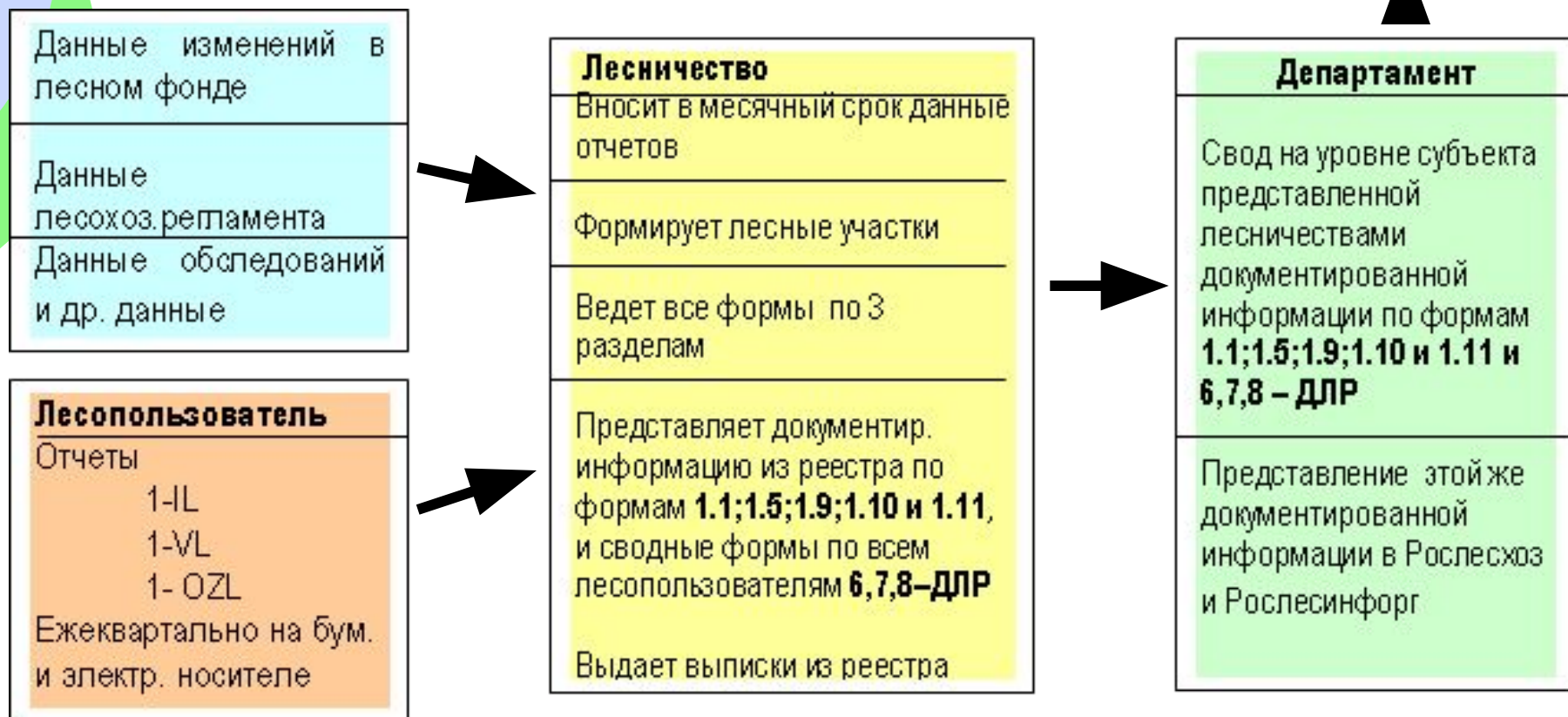




Подготовка отчетов государственного лесного реестра

- На основе повидельной базы
- На основе объема изменений и предыдущих показателей

Реестр: идеология



Реестр: повывдельный вариант

- Необходима постоянная актуализация базы данных
- Возможно получение любых отчетов и запросов
- Для получения отчетов по субъекту необходимо собрать вместе все актуализированные базы

Реестр: повывдельный вариант

Государственный лесной реестр

Установки Настройки ?

Раздел I. Леса и лесные ресурсы

- 1.1. - Состав земель лесного фонда и земель иных категорий, на которых расположены леса.
- 1.2. - Лесничества, лесопарки.
- 1.3. - Характеристика лесов по целевому назначению.
- 1.4. - Особо защитные участки лесов, зоны с особыми условиями использования территорий.
- 1.5. - Лесные участки.
- 1.6. - Количественные, качественные, экономические характеристики лесов и лесных ресурсов.

Раздел II. Использование лесов

Раздел III. Охрана, защита и воспроизводство лесов

Выход

Создать отчет

0%

Субъект Федерации - нижегородская; Лесничество - огку БУГУЛЬМ

Реестр: по выдельный вариант

1.3. Характеристика лесов по целевому назначению [нижегоро...

Настройка печати

четности 1-5. Характеристика лесов по целевому назначению: о защитных лесах, об их катего

Виды лесов по целевому назначению	общая площадь лесов	покрытые лесом, всего	в т.ч. лесные культуры	не сомкнувшиеся л/культ.	лесные питомники, плантации	естественные редины	г
Защитные - всего	31 493	29 234	4 943	148	12	0	
Леса, выполняющие функции защиты природных и иных объектов	8 189	7 535	1 734	43	11	0	
Леса 1 и 2 санзон охраны источн водоснабжения	260	253	43	1	0	0	
Защитн полосы лесов вдоль авто и жд дорог	2 875	2 594	934	25	11	0	
Зеленые зоны, лесопарки	5 054	4 688	757	17	0	0	
Ценные леса - всего	23 304	21 699	3 209	105	1	0	
Леса, расположенные в пустынных, полупустунных и др зонах, степях, горах	18 700	17 605	2 523	61	1	0	
Нерестоохранные полосы лесов	4 470	4 000	668	43	0	0	
Запретные полосы лесов, расположенных вдоль водных объектов	134	94	18	1	0	0	
Резервные	5 055	4 772	602	12	0	0	
Итого :	36 548	34 006	5 545	160	12	0	

Выход Печать

Реестр: на основе изменений

- Основан на отчетах предыдущего периода
- Связь с банком дележек для получения результатов МДО
- Использование файлов для передачи отчетности

Заключение

- Мы готовы к сотрудничеству
- Спасибо за внимание

