



№1 в РОССИИ по созданию ИТ-инфраструктур

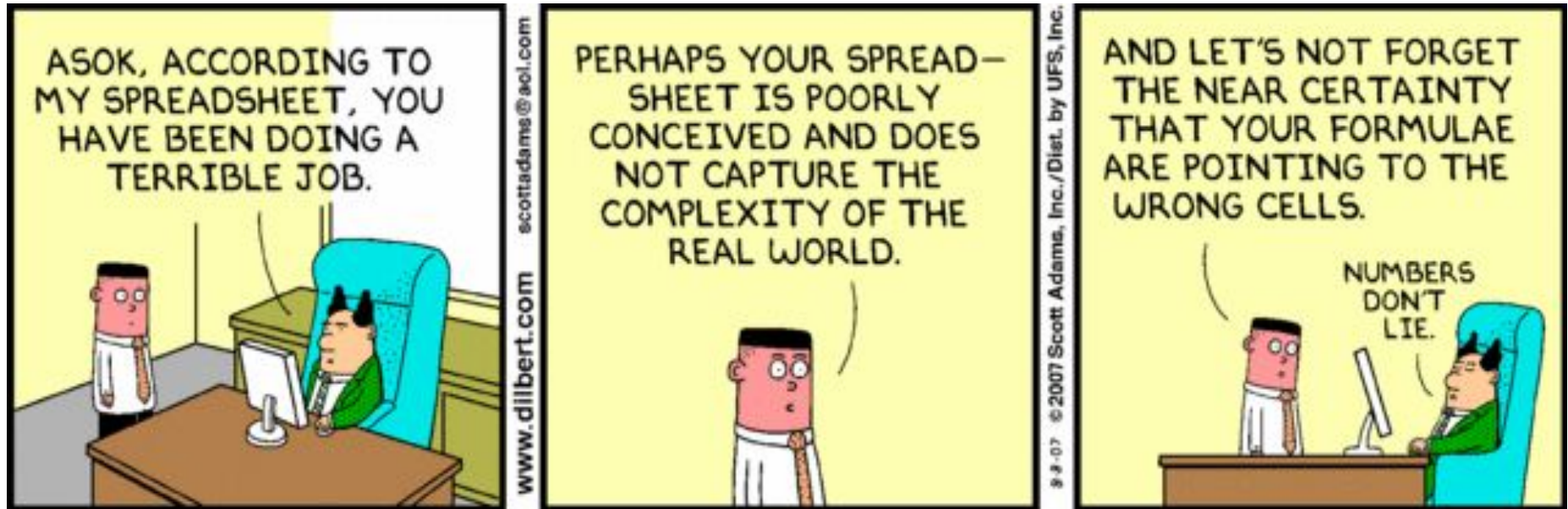
# АНАЛИТИЧЕСКАЯ СИСТЕМА ФОМС

ПРЕДПОСЫЛКИ ПРОЕКТА

**РЕАЛИЗАЦИЯ**

ПЕРВЫЕ РЕЗУЛЬТАТЫ

7 апреля, 2011

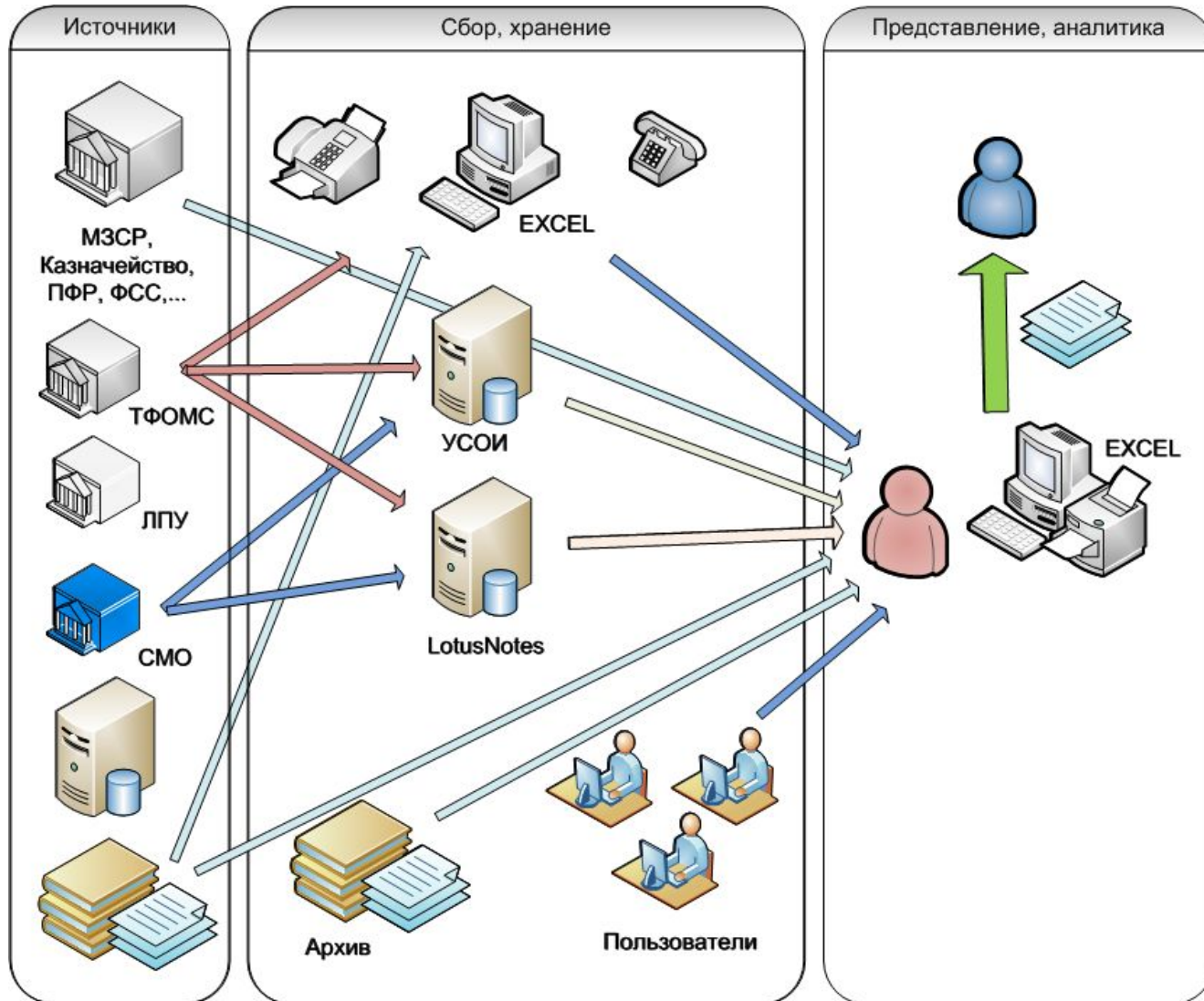


«Когда у вас территориально  
распределенная компания, вы **управляете**  
по сути **информацией**. Соответственно,  
потеряв информацию, вы теряете и  
управление самой компанией»

# Предпосылки проекта

- **Разные цифры** (формы, департаменты, Excel)
- Отчетность по запросу – **очень** долго
- Детализация в отчете – **новый цикл** (поиск, сбор, согласование, подготовка)
- Со временем ситуация становится **только хуже**





# Приме р

# Анализ расходов средств ОМС в динамике

## Источники данных:

Показатель	Источник, комментарий
Финансовые средства на выполнение ТФОМС	С 1995 по 2004 - Excel, С 2005 по 2008 - форма №9, С 2009 года – форма №117
Дотации	
Налоги	
Численность застрахованных граждан	Форма №8

## Расчетные показатели:

- Финансовые средства системы ОМС на одного застрахованного

# Затраты в динамике

## Анализ затрат в динамике



Субъект РФ	Фин. средства на застрахованного, руб.				Налоги, страховые взносы, млн.руб.				Дотации ФОМС, млн.руб.				Дотации, % к фин. ср-вам			
	2005	2006	2007	2008	2005	2006	2007	2008	2005	2006	2007	2008	2005	2006	2007	2008
<b>Байконур Итого</b>	<b>968</b>	<b>1 272</b>	<b>1 272</b>	<b>1 570</b>	<b>9</b>	<b>12</b>	<b>12</b>	<b>14</b>	<b>9</b>	<b>21</b>	<b>16</b>	<b>14</b>	<b>21,08</b>	<b>36,07</b>	<b>28,15</b>	<b>21,08</b>
Байконур	968	1 272	1 272	1 570	9	12	12	14	9	21	16	14	21,08	36,07	28,15	21,08
<b>Дальневосточный федеральный округ Итого</b>	<b>978</b>	<b>788</b>	<b>1 084</b>	<b>1 196</b>	<b>1 338</b>	<b>1 647</b>	<b>2 053</b>	<b>2 583</b>	<b>1 740</b>	<b>3 130</b>	<b>3 252</b>	<b>3 466</b>	<b>27,43</b>	<b>40,06</b>	<b>33,39</b>	<b>28,29</b>
Амурская область	1 016	588	627	776	181	208	222	278	181	402	376	278	21,08	40,68	35,59	21,08
Еврейская автономная область	886	587	1 587	2 215	35	42	72	76	35	84	103	76	21,08	42,03	30,09	21,08
Камчатский край	1 450	2 150	2 622	2 730	98	141	171	173	104	266	319	312	22,32	39,90	39,32	37,89
Корякский автономный округ	897	1 153	1 706		5	6	8		5	6	12		21,08	21,08	30,86	



## Как было:

Трудозатраты при существующем подходе к решению:

- **1-2 дня**, если делать анализ в динамике с 2005 года
- **1 неделя**, если делать анализ в динамике с 1995 года
- **Есть вероятность ошибок**
- **Время создания отчета увеличивается, особенно при анализе данных с 1995 года**

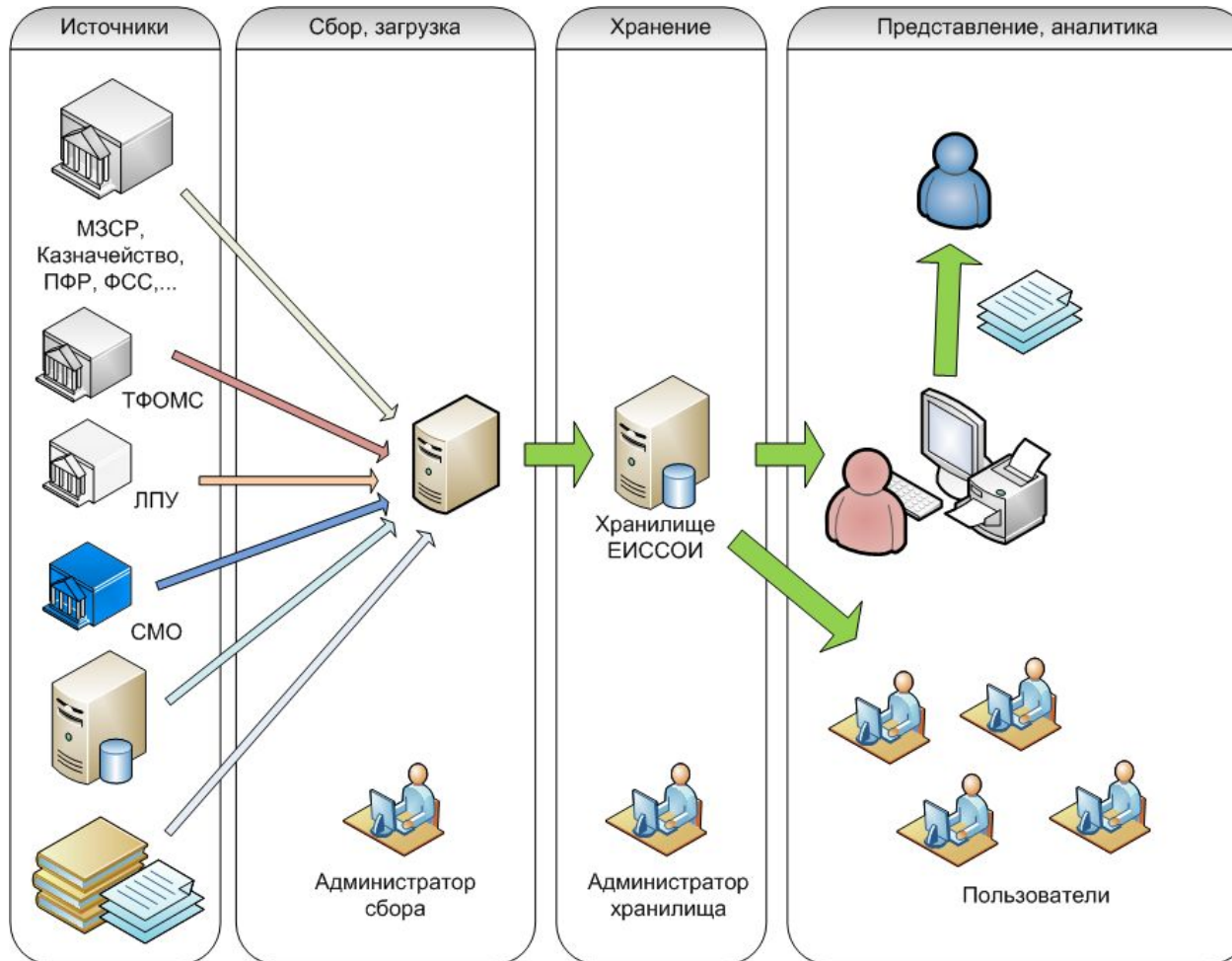
## Как стало:

Трудозатраты: **20-40 минут**

**Преимущества:**

- **Высокая скорость создания отчета**
- **Избегаем ошибок при сведении данных в Excel**
- **Время создания отчета не зависит от анализируемых временных периодов**

# Решение



## Ключевые компоненты системы

- Oracle BI Suite EE Plus (OBI)
  - Answers
  - Interactive Dashboards
  - BI Publisher
- Oracle Data Integrator (ODI)

## Почему ОВІ?

- Простой, **открытый** и красивый BI
- Простое создание **ad-hoc** отчетов, без ИТ
- Высокая скорость разработки регламентных отчетов
- Простота обучения пользователей

## Почему ODI?

- Простой и мощный инструмент
- Визуальное представление потоков данных
- КМ – повторное использование процедур
- Аудит, документация – нет проблем

# Реализация проекта - этапы

## Пилот (май-июнь 2009)

- 5 исходных форм
- 105 человеко-дней (21 день на форму)
- Успешная презентация для руководства

## Первый этап (осень 2009)

- 124 входных формы
- ХД/ETL/ad-hoc
- 124 отчета в ОВІ
- перевод в эксплуатацию

# Реализация проекта - этапы

## Второй этап (2010)

- Внедрение системы, обучение пользователей
- Подключение дополнительных источников (казначейство, Excel, Lotus)
- Развитие аналитических возможностей OBI

## Третий этап(планы)

- Замена УСОИ - Сбор по показателям
- MDM
- Развитие BI

## С чем столкнулись?

- Население РФ  $\llcorner$  М + Ж
- 11 млрд. человек в РФ
- Сюрпризы от Казначейства
- Защищенные (jpeg) коэффициенты в систему сбора



## Сегодня

- Система (**единый источник правды**) в промышленной эксплуатации
- 110 активных пользователей
- Self-service BI в действии
- Постепенно отключаются существующие отчетные формы

# Некоторые цифры

## Хранилище

- 11 таблиц фактов, 64 справочника
- Загружено 783 входных формы (УСОИ, Lotus, Excel)

## BI

- 94 регламентных отчета
- 5731 показатель
- 8 предметных областей



№1 в РОССИИ по созданию ИТ-инфраструктур

Спасибо