



Мат-подстилка «Забота»

Мягкая кровать для вашей коровки

Экологически чистое покрытие для крупного рогатого скота



Сельские товаропроизводители по степени распространения и внедрения инноваций распределяются на 3 категории .



Отстающие

Фермеры, у которых отсутствуют ресурсы. Любят ссылаться на множество традиций и историю для того, чтобы не заниматься внедрением новых разработок или новых методов хозяйствования в производство. Обладают узким кругозором.



Внедренцы

Хорошо интегрируются в системе. Принимают решение о внедрении и новаций немного раньше среднего уровня. Они хорошо обдумывают возможные последствия. Не являются лидерами мнения.



Новаторы

Люди с высоким уровнем образования, менее догматичны, предпочитают науку и технологию. Имеют абстрактное мышление. Они отличаются деловым подходом к принятию решений. Пользуются большим уважением в обществе.

К какой из категорий вы себя относите?

Инновация отличает лидера от догоняющего.
Стив Джобс





Группа Компаний «Гавари» на протяжении многих лет является разработчиком и одним из ведущих производителей в России инновационных материалов из EVA-полимера и изделий из них.

Направления деятельности

- **Напольные покрытия для КРС мат-подстилка «Забота»**
- Крупнейший производитель обуви для дома и дачи на российском рынке
- Детские игрушки из EVA-полимера
- Напольные покрытия для дошкольных учреждений
- Напольные покрытия для спортивных сооружений





Наши партнеры





Мат-подстилка «Забота»

Мягкая кровать для вашей коровки

- Обладает высокими теплоизоляционными свойствами
- Вымя, легкие и копыта коровы находятся в максимально комфортных условиях
- Защищает суставы при падении и вставании
- Не впитывает влагу. Легко моется. Устойчив к агрессивным химическим жидкостям
- Эластичен. Хорошо приспособлен к среднестатистическому давлению копыт
- Долговечен. Длительное время сохраняет стабильные формы. Срок эксплуатации не менее 6 лет
- Не токсичен. Экологически безопасен. Обладает антибактериальным эффектом
- Упрощает процесс ухода за животным. Снижает трудозатраты при содержании



Инфекционные заболевания конечностей - самая большая угроза для экономической эффективности молочных ферм



Каждый раз когда корова ложится, примерно 2/3 ее веса приходится на колени передних ног, на которые она падает с высоты 25-30 сантиметров. Если не обеспечить корове соответствующее покрытие, то падение для коровы будет вызывать болезненное ощущение, хромоту и заболевания суставов.



На бетонной и деревянной покрытии копыта коровы находится в постоянном напряжении создавая условия к изнашиванию и возникновению ламинита (воспалению копыт).

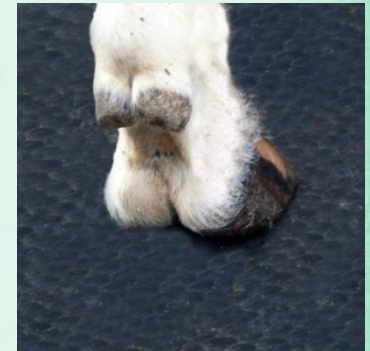


При уборке на обычных покрытиях остаются инфекционные бактерии которые разрушают структуру копыт и приводят к хромоте и неподвижности коровы.

«Забота» для копыт и суставов КРС

На напольных покрытиях «Забота»

- значительно снижается ударная нагрузка возникающая при движении под действием веса животного.
- вес при ходьбе распределяется равномерно обеспечивая профилактику повреждений копыт.
- свойства материала предотвращает образование впадин, в которых может застаиваться жидкость.
- использования мата позволяет корове беспрепятственно вставать и падать на ноги что улучшает пищеварение, повышает количество молока и мяса
- предотвращает появления ран на ногах животного, способствует их заживлению
- снижает ламинит.
- благодаря нижней структуре мата при уборке не остаются инфекционные бактерии.



Мастит (воспаление молочной железы) - одна из главных причин потери молочной продуктивности коров.



Одна из главных причин возникновения мастита является условия содержания животных.

Покрывтия в стойле играет важную роль в предотвращении мастита. Соприкасаясь с полом в стойле в вымя коровы через сосковый канал попадают микроорганизмы проникая в молочную железу. Болезнетворные микроорганизмы могут также проникнуть с лимфой - через раны, ссадины, трещины кожи сосков и вымени.

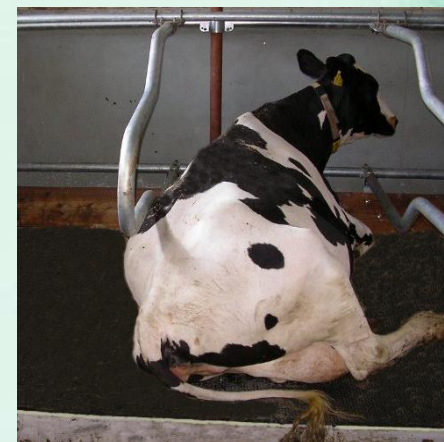


Количество молока снижается на 10-30 %, а в пораженной четверти на 50-70 %. В начале болезни молоко внешне не изменено, позднее оно становится водянистым, появляются хлопья, нередко с примесью крови, выдаивается с трудом.

«Забота» для качество и количество молока.

На напольных покрытиях «Забота»

- вымя находится в максимально комфортных условиях
- мат стойкий к жидкостям в том числе и агрессивным
- не впитывает влагу
- исключает проникновение микроорганизмов в вымя животного
- легко моется
- предотвращает возникновения мастита
- улучшается качество молока



«Забота» для финансовой выгоды



Мат-подстилка <<Забота>> дает возможность сэкономить

Уменьшение количества дополнительного подстилочного материала

Потребность в соломе, на одну корову, в год

На покрытиях «Забота» 30кг

На обычных покрытиях 270 кг

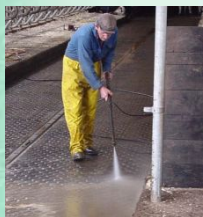


Сокращает трудозатраты на обслуживание и уборку стойла

Требуемая количество рабочего времени, на одну корову, в год:

На покрытиях «Забота» 80 мин.

На обычных покрытиях 275 мин.



Сокращает затраты на приобретения вакцин против мастита

в среднем на 500 рублей в год на 1 корову



Сокращает затраты на ремонтные работы пола

В течении года количество ремонтных работ:

На покрытиях «Забота» - не требуется ремонт

На обычных покрытиях – ремонт обязателен

Увеличивает продуктивность молока

дополнительно 1,5 кг молока в день от одной коровы

Длительный срок использования – не менее 6 лет



+



=



Мат-подстилка «Забота»



Мягкая кровать для вашей коровки



Мы хотим, чтобы ваши животные содержались в спокойных, комфортных и гигиеничных условиях!

Кто не применяет новых средств, должен ждать новых бед.

Френсис Бэкон



Спасибо за внимания

