

Средства экспресс диагностики социально значимых заболеваний на основе аптамеров.

ООО «АптаМир»
г. Красноярск



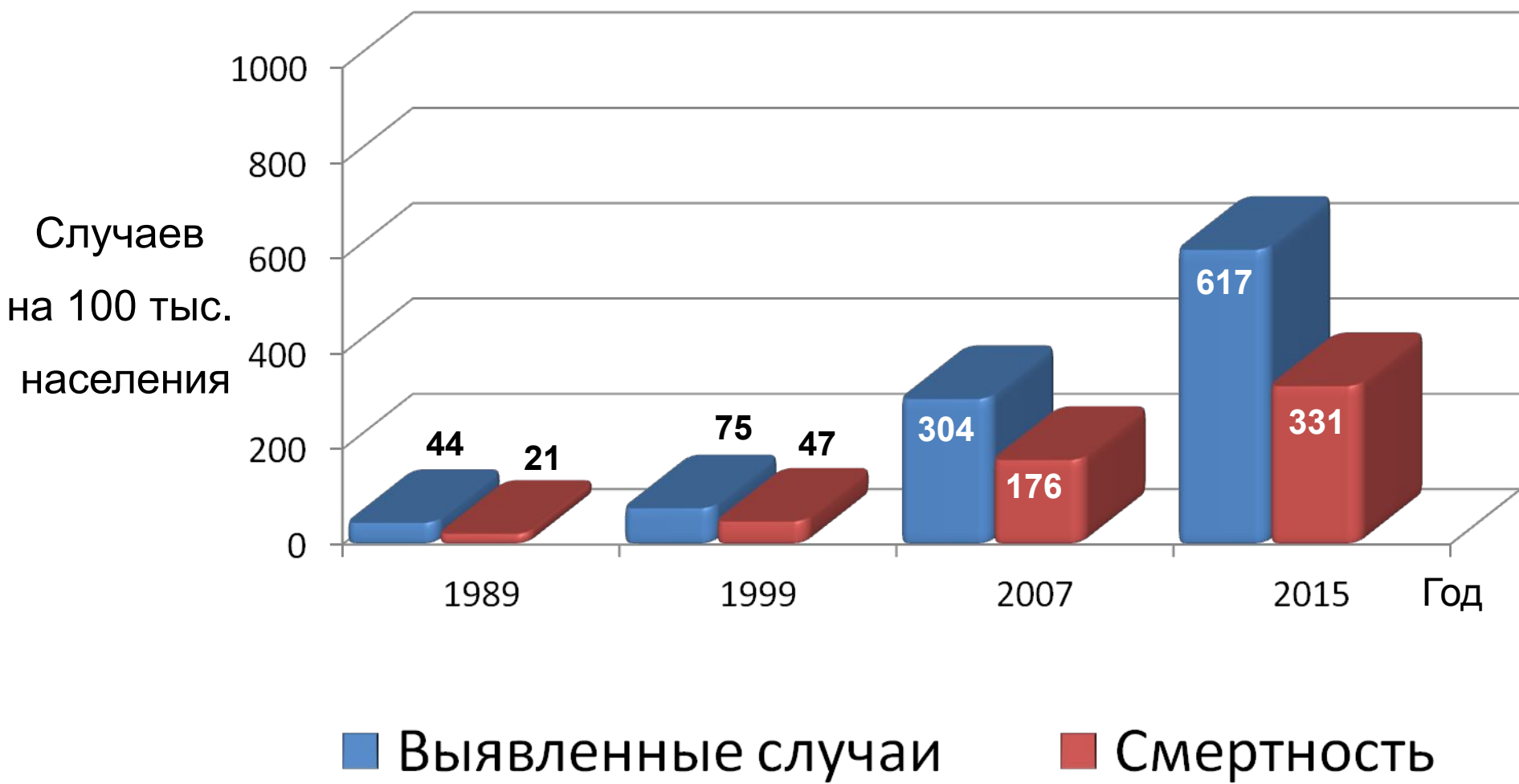
Актуальность

Красноярский край статистика за

год:

- **1300** человек заболевают сальмонеллезом
- **9000** новых случаев онкологических заболеваний
- **5000** летальных исходов

Рак легкого - статистика и прогноз

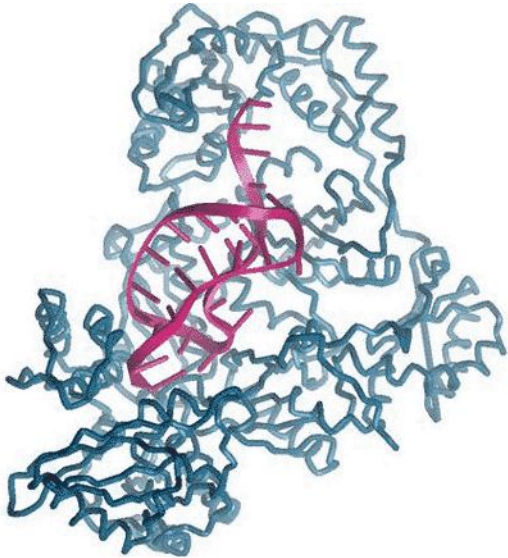


Сравнение методов диагностики

Традиционная (сальмонеллез)	Аптамеры (сальмонеллез)
Диагностика 4-5 дней	Диагностика 15-30 минут
Низкая чувствительность, [С] возбудителя 10^4 на 1 мл. пробы	Высокая чувствительность, [С] возбудителя 10^2 на 1 мл. пробы
Трудоемкий процесс определения (4 стадии, стоимость 250 рублей)	Простота диагностики (1 стадия, стоимость 130 рублей)
Традиционная (рак легкого)	Аптамеры (рак легкого)
Позднее выявление IV стадия	Выявление на любой стадии
Несколько стадий диагностики	Точный результат в один этап
Время диагностики до нескольких месяцев	Время диагностики 15-30 минут

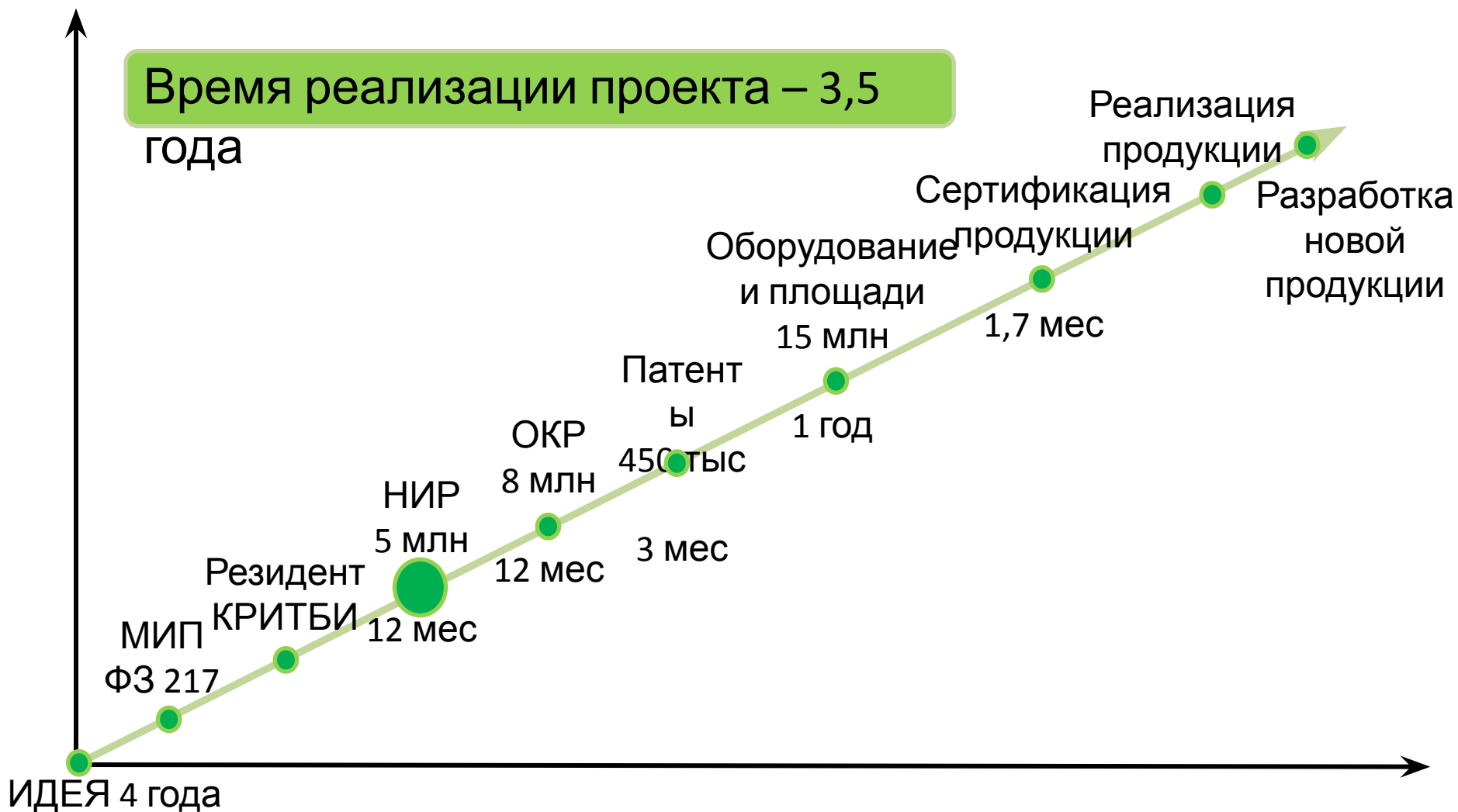
Новизна

Искусственные антитела (*аптамеры*) – основа для создания диагностических тест-систем нового поколения



Аптамеры – синтетические однонитевые молекулы РНК или ДНК, способные к специфичному связыванию с любыми молекулами-мишенями

Этапы реализации проекта



Команда проекта

- **Замай Т.Н.** – д.б.н. проф., научный руководитель проекта
- **Замай А.С.** – к.б.н. , старший научный сотрудник, защита докторской диссертации в 2012 году
- **Решетнева И.Т.** – к. м. н., доцент
- **Савицкая А.Г.** – аспирант, защита кандидатской диссертации в 2012 году
- **Замай Г.С.** – аспирант, защита кандидатской диссертации в 2012 году
- **Еркаев Е.Н.** – аспирант
- **Мезько В.С.** – директор ООО «АптаМир»

НИР, проведенные с участием авторов проекта

- получены аптамеры к двум видам патогенов, вызывающих кишечные инфекции
- получены аптамеры к опухолевым клеткам экспериментальных животных
- на данный момент идет получение аптамеров к опухолевой ткани легкого человека
- получено разрешение этического комитета Красноярского краевого онкологического диспансера
- подана заявка на полезную модель, имеется положительное решение о выдаче патента

Аналоги диагностических тест-систем на основе аптамеров

Изобретения	В России	За пределами РФ
Диагностические тест-системы <i>сальмонеллеза</i>	Патентов не найдено	Патентов не найдено
Диагностические тест-системы <i>рака легкого</i>	Патентов не найдено	Найдено 2 патента (Китай)

Оценка рынка

Сальмонеллез	Рак легкого
<ul style="list-style-type: none">• Лаборатории Краевой больницы г. Красноярск• Красноярская лаборатория микробиологических исследований• Санитарно-эпидемиологическая служба	<ul style="list-style-type: none">• Онкологический центр г. Красноярск• Частные исследовательские лаборатории
15 000 анализов в год	200 000 анализов в год
ИТОГО: 215 000 анализов в год	

*Статистика по городу Красноярску www.oncolog.ru

Экономический эффект

Себестоимость	71,9 рублей
Цена реализации	130 рублей
Прибыль на единицу продукции	58,1 рублей
Прибыль за год	27 950 000 рублей
Чистый доход за год	12 491 500 рублей

- Решение проблемы экспресс-диагностики сальмонеллеза и рака легкого
- Сильные конкурентные преимущества
- Квалифицированная, инициативная команда

ООО «АптаМир»
Василий Мезько
т.8(902)97-57-347
email: mezkovs@mail.ru
г. Красноярск

