

ООО «Национальная строительная корпорация»

СТРОИТЕЛЬСТВО ЗАВОДА ПО
ПРОИЗВОДСТВУ ЦЕМЕНТА
М-400 И М-600

Россия, г. Новосибирск, ул. Даргомыжского д. 8а, офис 15

Тел. (383) 363-18-67, +7-913-929-91-11

E-mail: babchenko@pochta.ru

ООО «НАЦИОНАЛЬНАЯ СТРОИТЕЛЬНАЯ КОРПОРАЦИЯ»

Год образования -2008

Адрес: Россия, г. Новосибирск, ул.
Даргомыжского д. 8а, офис 15

Тел. (383) 363-18-67, +7-913-929-91-11

Учредители: Бабченко Иван Николаевич
Чеков Иван Александрович

Деятельность: комплектация и снабжение
объектов строительства

ХАРАКТЕРИСТИКА ИНВЕСТИЦИОННОГО ПРОЕКТА

Суть проекта: строительство технологической линии по производству цемента марок М-400 и М-600 на территории, граничащей с территорией Новосибирской ТЭЦ-5

Сырьевая база для производства цемента:

- цемент (марки ПЦ-400),
- зола-унос ТЭЦ-5
- добавки (в зависимости от предназначения и условий использования смеси)

ХАРАКТЕРИСТИКА ПРОДУКЦИИ

Цементы марки М-400:

- являются наиболее распространенными и популярными (по показателям испытания в пластичных растворах)
- используются для производства **сборных бетонных и железобетонных конструкций с применением термовлажностной обработки**, а также для бетонных, железобетонных подземных, надземных и подводных сооружений, **подвергающихся действию пресных и минерализованных вод**
- обладают **хорошей водостойкостью и морозостойкостью**, широко применяется в промышленном, жилищном и сельскохозяйственном строительстве
- более 60% произведенного цемента в России приходится на марку М-400

Цементы марки М-600 характеризуются повышенным уровнем прочности

СТАДИЯ ПРОРАБОТКИ ПРОЕКТА

- ▣ **Подготовлено обоснование инвестиций по проекту, где в том числе определена технологическая схема и состав оборудования, необходимого для строительства 2-х технологических линий**
- ▣ **Имеется санитарно-эпидемиологическое заключение о соответствии планируемой к использованию золы и золошлаковых смесей санитарным нормам и правилам**
- ▣ **Имеется предварительная договоренность о сотрудничестве с ОАО «Новосибирскэнерго»**
- ▣ **Достоверность качественных характеристик получаемых строительных смесей подтверждена результатами исследований независимой лаборатории**
- ▣ **Подготовлен детальный бизнес-план проекта**

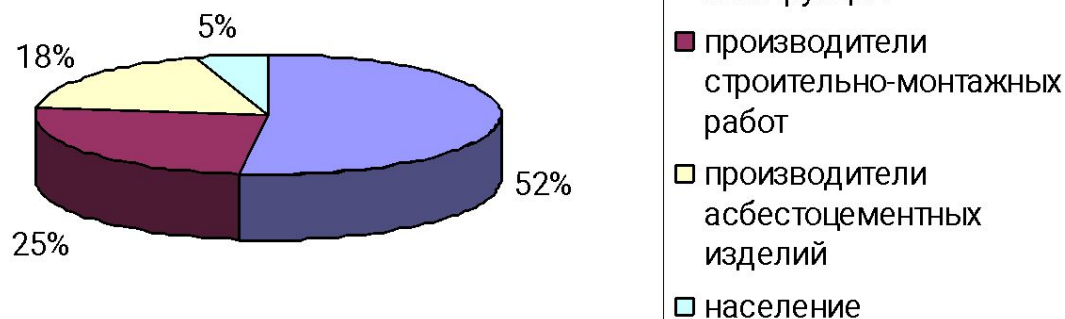
ТЕНДЕНЦИИ РЫНКА

- В 2008 году в регионах России заявлено более 40 проектов по строительству цементных заводов, что может дать **дополнительно 60-80 млн.тн. цемента в год**
- Одной из характерных особенностей рынка цемента является существенное **транспортное зонирование**. В выигрышном положении оказываются производители расположенные вблизи крупных узлов потребления
- Наличие **собственных транспортных компаний** у крупных производителей цемента

Среднеотраслевая структура себестоимости цементной продукции:

23.6% – топливо
22.3% – сырье
17.1% – электроэнергия
11% – оплата труда
10.7% – прочие материальные затраты
4.5% – социальные нужды
2.5% – амортизация основных фондов
8.3% – прочие затраты

ТЕНДЕНЦИИ РЫНКА



Структура потребления цемента в РФ

На рынке Новосибирской области, продается топкинский, ангарский, китайский цемент, а невостребованные в сибирском регионе объемы вывозятся в двух основных направлениях - в западные регионы России и Республику Казахстан. В незначительных количествах цемент поставляется также на рынки Дальнего Востока.

ОРГАНИЗАЦИЯ ПРОИЗВОДСТВА

- для управления проектируемыми технологическими линиями по производству цемента используется автоматизированная система управления (АСУ ТП)
- производственный процесс предполагает работу в 2 смены по 12 часов по 7 человек в смене
- общая штатная численность составляет 69 единиц, годовой ФОТ – около 2 млн.рублей

ИСХОДНЫЕ ДАННЫЕ ПРИ РАСЧЕТЕ ПРОЕКТА

Базовый сценарий

Характеристика	Значение
Готовая продукция	Цемент М-400 и М-600
Установленная производительность	80 т/час
Загрузка оборудования	не менее 50%
Расчетный годовой объем выпуска цемента	не менее 500 тыс. тн.
Средневзвешенная отпускная цена продукции	2 700 руб/тн.
Горизонт проекта	10 лет
Планируемый объем капитальных вложений	364 млн. руб.
Норма доходности (ставка дисконтирования)	2009 г. – 40%, 2010-2011 гг. – 20%, далее – 15%

ЗАТРАТНАЯ ЧАСТЬ ПРОЕКТА

Капитальные вложения

- суммарная стоимость оборудования, машин, зданий и сооружений, необходимых для строительства завода с учетом необходимого переоборудования системы забора золы ТЭЦ, составляет 190 млн. руб.
- суммарная стоимость строительно-монтажных работ составляет 69 млн. руб.
- стоимость проектных работ – не менее 11 млн.рублей

**Себестоимость производства цемента
составляет
2150 руб/тн (без НДС)**

ДОХОДНАЯ ЧАСТЬ ПРОЕКТА

Наименование продукта	Часовой объем производства, тн/ч	Суточный объем производства, тн/сут	Годовой объем производства, тыс. тн/год
Цемент М-400	28	672	245
Цемент М-600	12	288	105
ИТОГО	40	960	350

В рамках базового сценария используется средневзвешенная отпускная цена – 2700 руб./тн.

Прирост уровня инфляции, а также тарифов на электрическую и тепловую энергию заложен по официальным прогнозам МЭРТ

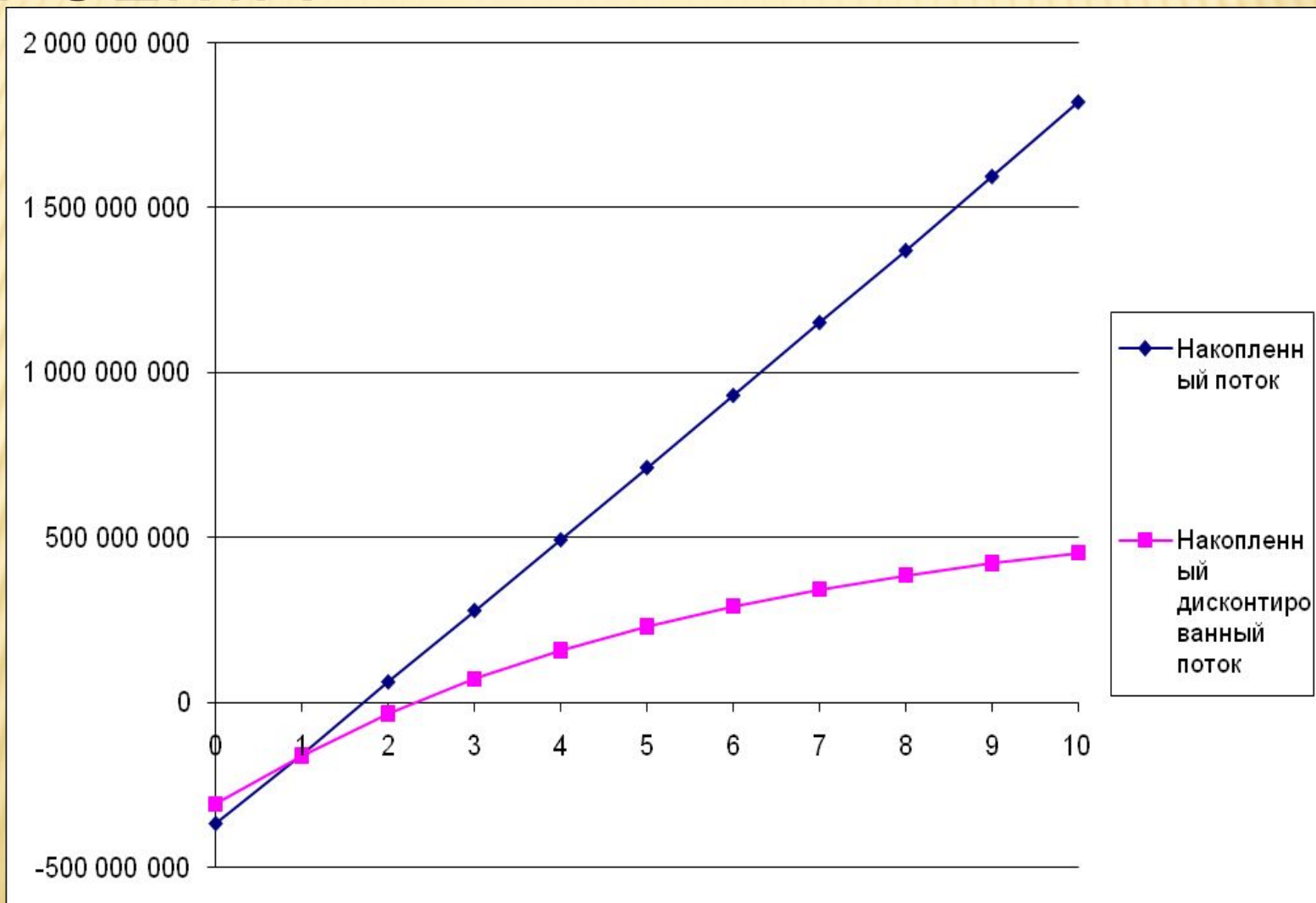
КЛЮЧЕВЫЕ ПОКАЗАТЕЛИ ЭФФЕКТИВНОСТИ ПРОЕКТА

- Горизонт проекта – 10 лет
- Ставка дисконтирования – 20% годовых

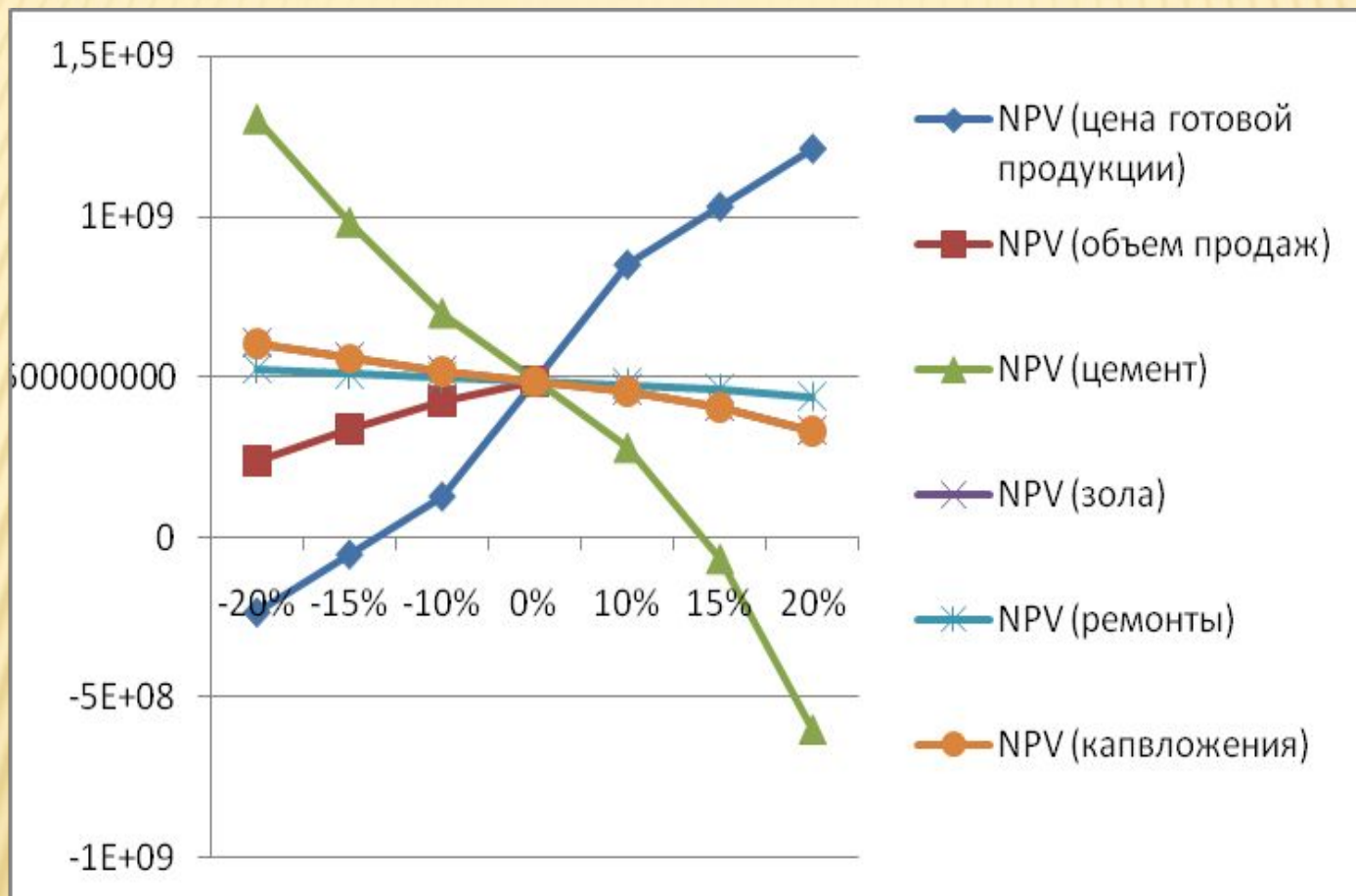
Показатели коммерческой эффективности проекта по базовому сценарию

NPV	488 млн. руб.
Срок окупаемости	3,3 года
Внутренняя норма доходности	87,6 %
Индекс рентабельности	2,08

ГРАФИК ДЕНЕЖНОГО ПОТОКА ПРОЕКТА

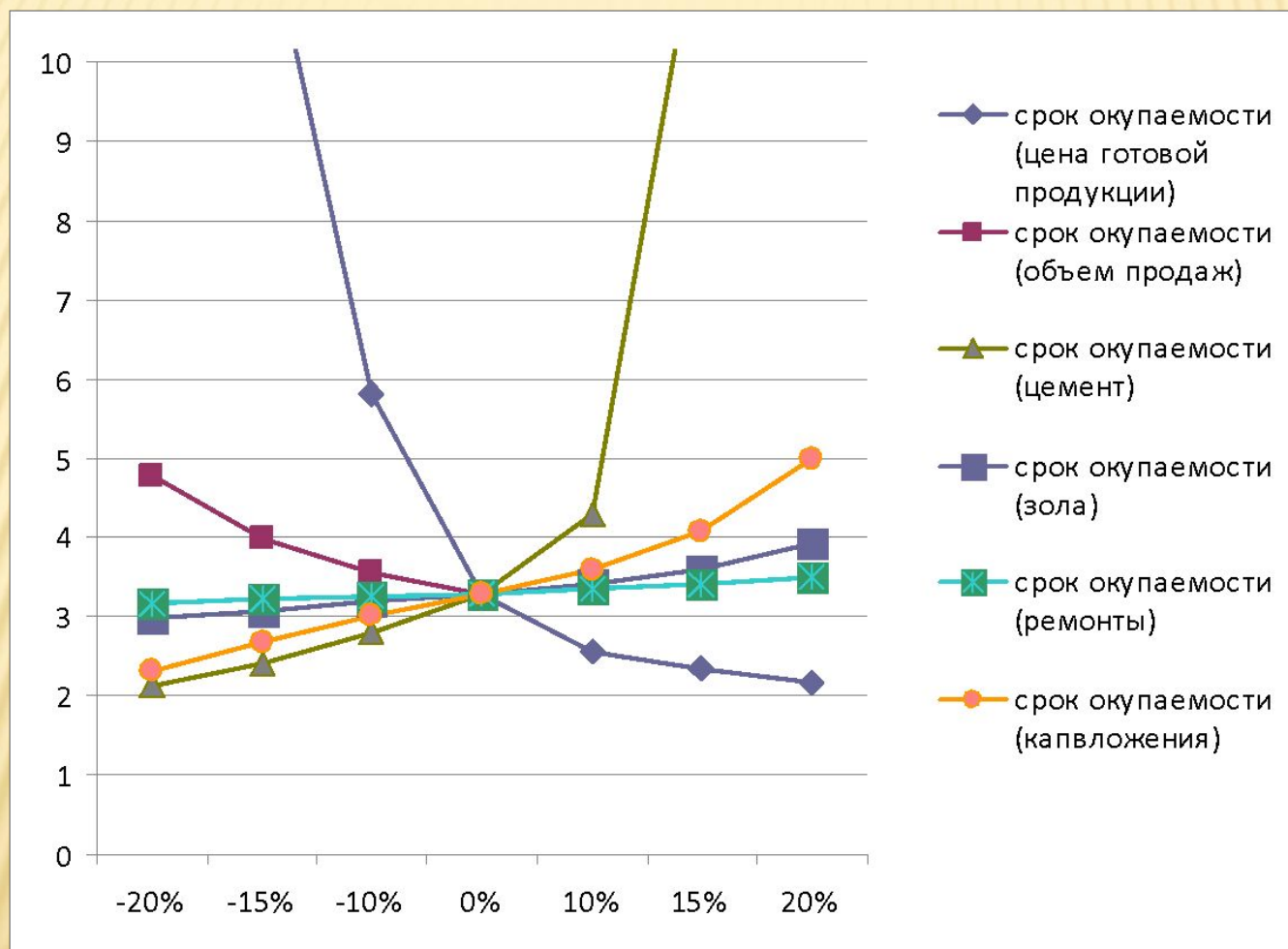


РЕЗУЛЬТАТЫ АНАЛИЗА ЧУВСТВИТЕЛЬНОСТИ



Чувствительность NPV проекта к ключевым изменяющимся факторам по базовому сценарию

РЕЗУЛЬТАТЫ АНАЛИЗА ЧУВСТВИТЕЛЬНОСТИ



Чувствительность срока окупаемости проекта к ключевым изменяющимся факторам по базовому сценарию

ПОТРЕБНОСТЬ В ИНВЕСТИЦИЯХ

Общая потребность в инвестициях:
500 млн. руб. (13 млн. евро)

*Готовы обсудить возможные схемы
участия в проекте*

*При наличии заинтересованности готовы
предоставить детальный бизнес-план
проекта*