

**CYTEC**

# Viapal Color Pastes

**CYTEC**



## **VIAPAL®**

Color range / Farbtonkarte / Nuander

Color pastes for unsaturated polyester resins.  
Gelcoats, Topcoats

Farbpasten für ungesättigte Polyesterharze,  
Gelcoats, Topcoats

Pâtes colorantes pour résines polyester non  
saturées, Gelcoats, Topcoats

"Вся информация, включая рекомендации, приведенные в данной презентации, предлагается бесплатно и предназначена для широкой аудитории. Она была подготовлена в информационных целях в качестве услуги для клиентов компании. В связи с этим, данная презентация предоставляется Вам в форме «как есть». Компания не дает никаких гарантий или поручительств, связанных с данной презентацией и информацией, содержащейся в ней, включая какие-либо поручительства или гарантии, выраженные явно или подразумеваемые, направленные против нарушений или касающиеся ее точности, надежности, полноты, товарного состояния или пригодности для определенных целей. Компания не принимает каких-либо обязательств, связанных с ущербом, возникшим в связи с доступом или каким-либо использованием данной презентации или информации, которая в ней содержится. Данная информация предоставляется только при условии, что читатель принимает на себя полную ответственность за какое-либо ее использование

## **Имеются 5 типов пигментных паст:**

- Цветовые оттенки из основной гаммы цветных паст Viapal
- RAL Цветовые оттенки по цветовому справочнику Viapal
- RAL Цветовые оттенки , не указанные в цветовом справочнике Viapal
- Оттенки цвета по специальному заказу
- Оттенки цвета в соответствии с другими стандартами (NCS и т.д.)

**Цветные пасты из основной гаммы:**

- являются однопигментными**
- наличии на складе под заказ**
- могут быть доставлены в короткие сроки**

Selected basic color pastes / Ausgewählte Stammpigmentpasten / Pâtes colorantes de base



Legende

- All listed basic color pastes are free of cadmium or lead.
- Color pastes marked with "T" are transparent color pastes.
- The given basic color tones are the result of mixing 10 parts by weight color paste with 90 parts by weight Viapar, based on Viapar 4020. The acceptance is an especially brightened (up: 0,5 %).

Legende

- Alle aufgeführten Stammpigmentpasten sind bleifrei und cadmiumfrei.
- Als "T" markierte Pasten sind transparente Pasten.
- Die angegebenen Grundfarbtöne ergeben sich durch Mischen von 10 Gewichtsteilen Stammpigmentpaste mit 90 Gewichtsteilen Viapar 4020. Die Abnahme ist eine besonders hellere (bis: 0,5 %).

Legende

- Toutes les pastes colorantes de base indiquées dans la liste sont dépourvues de cadmium et de plomb.
- Les pastes colorantes marquées des "T" sont transparentes.
- Les tons de base indiqués sont le résultat du mélange de 10 parties de poids de pigment colorant et de 90 parties de poids de Viapar 4020. L'acceptation est une acceptation spécialement éclaircie qui équivaut (0,5 %).

## **RAL Цвет и оттенок по цветовому справочнику Viaparal:**



- **ГОТОВЫЙ цвет**
- **продукция, зарегистрированная в компании Cytec**
- **цветная паста может быть изготовлена под заказ**
- **паста RAL Цвет и оттенок соответствует по цвету пленке гелькоута (0,5 мм нанесенной по сырому с помощью лопаточки для нанесения пленки), получаемой при смешивании гелькоута VIAPARAL 921 B с 10% цветной пастой VIAPARAL**

RAL color pastes / RAL Farbpasten / RAL pâtes colorantes



**Цветные пасты, не указанные в цветовом справочнике Viapal:**

- необходима разработка цветового рецепта
- продукция должна быть зарегистрирована в компании Cyttec
- паста будет соответствовать по RAL цвету и оттенку пленке гелькоута (0,5 мм нанесенной по сырому с помощью лопаточки для нанесения пленки), получаемой при смешивании гелькоута VIAPAL 921 В с 10% цветной пастой VIAPAL



**Существуют ли какие-либо цветовые требования к пастам по RAL ?**

**RAL не предусматривает каких-либо допустимых отклонений по цвету, поскольку цвета RAL подпадают под различные требования в зависимости от продажи на разных рынках.**

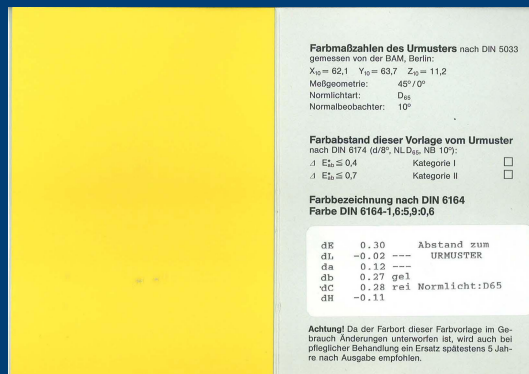
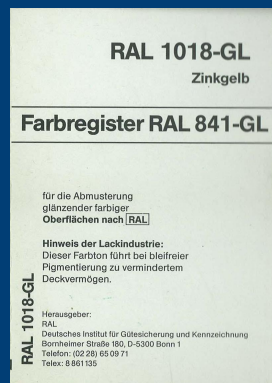
**Для более подробной информации по стандартам RAL смотрите:**

**[http://www.ral.de/en/ral\\_farben/anwender/farbtoleranzen.php](http://www.ral.de/en/ral_farben/anwender/farbtoleranzen.php)**  
**[p](#)**

Цветовые справочники Cytec для цветных паст по RAL  
Для цветных паст по RAL, производства Cytec в качестве справочника используется реестр RAL 841-GL. Каждый клиент может приобрести у RAL отдельные цветовые карты.

Для более подробной информации смотрите:

[http://www.ral.de/en/ral\\_farben/farbkarten/p\\_detail\\_classic.php?id=52](http://www.ral.de/en/ral_farben/farbkarten/p_detail_classic.php?id=52)



Пример отдельной цветовой карты: Color Shade RAL 1018

**Просим Вас принять к сведению, что:**

- поставщики компонентов могут поставлять несколько другие оттенки цветных паст и оттенков под теми же номерами RAL.**

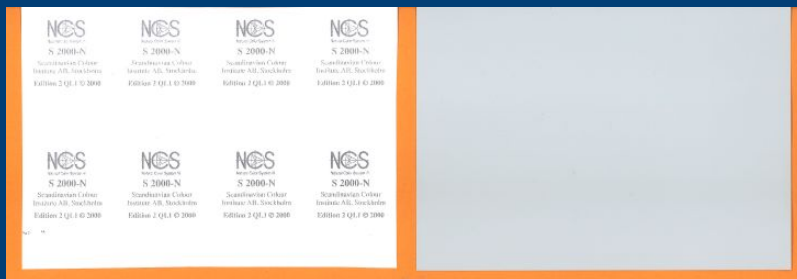
**Поэтому клиент должен всегда подтверждать выбранный цвет, поскольку цвета очень склонны к отклонениям!**

**Оттенки цвета Viara по специальному заказу  
разрабатываются следующим образом:**

- **Клиент предоставляет устойчивый цветовой образец (уровень как можно более выровненный и гладкий, минимальная площадь 5 x 5 см) или, даже предпочтительнее, жидкий образец (при наличии)**
- **Cytec проводит оценку цвета непосредственно по прибытию образца**
  - **Cytec разрабатывает цветовой рецепт**
  - **Cytec высылает клиенту небольшой образец для утверждения цвета**
- **Клиент высылает ответ в отношении оценки цвета**

## Оттенки цвета в соответствии с другими стандартами (например, NCS – Натуральная Система Цвета) разрабатываются следующим образом:

- Клиент предоставляет устойчивый цветовой образец (уровень как можно более выровненный и гладкий, минимальная площадь 5 x 5 см) или, даже предпочтительнее, жидкий образец (при наличии)
- Третья возможность заключается в том, что Cytec разрабатывает цветовой стандарт непосредственно в цветовом учреждении (например, NCS)
- Дальнейшие шаги смотрите на предыдущем слайде.



Пример для NCS карт

Просим Вас принять к сведению, что:

- Цветные пасты разрабатываются с расчетом на сочетание со специальными гелькоутами, топкоутами или смолами производства Viara.

- сочетание с гелькоутами, топкоутами или смолами других производителей может давать немного другой оттенок, поскольку их собственный цвет слегка отличается.

*(например, гелькоут часто обладает голубоватым оттенком из-за катализатора).*

**Спасибо  
за проявленный  
интерес**

Если Вам интересна более подробная информация о:

- влиянии источников света

- оценке цвета и цветового пространства  $L^*a^*b$ ,

пожалуйста, ознакомьтесь со следующими слайдами



Просим Вас принять к сведению, что:

- цветовой профиль поверхностей зависит от типа освещения

- Оттенки цвета Viapar созданы в соответствии со стандартным светом D65, соответствующим дневному освещению

D65 является одним из стандартных источников света, определенных Международной Светотехнической Комиссией (CIE).

цветовой профиль при других источниках света, таких как:

TL 84 = флуоресцентные лампы (*офисы, выставочные залы и т. д.*)

A = лампы накаливания (*дома, рестораны и т.д.*)

может быть различным, однако разница минимизируется при использовании цветных паст Viapar.

- Цвет измеряется с помощью подходящего спектрального фотометра
- Результатом измерения цвета являются так называемые значения  $L^*$ ,  $a^*$ ,  $b^*$ .



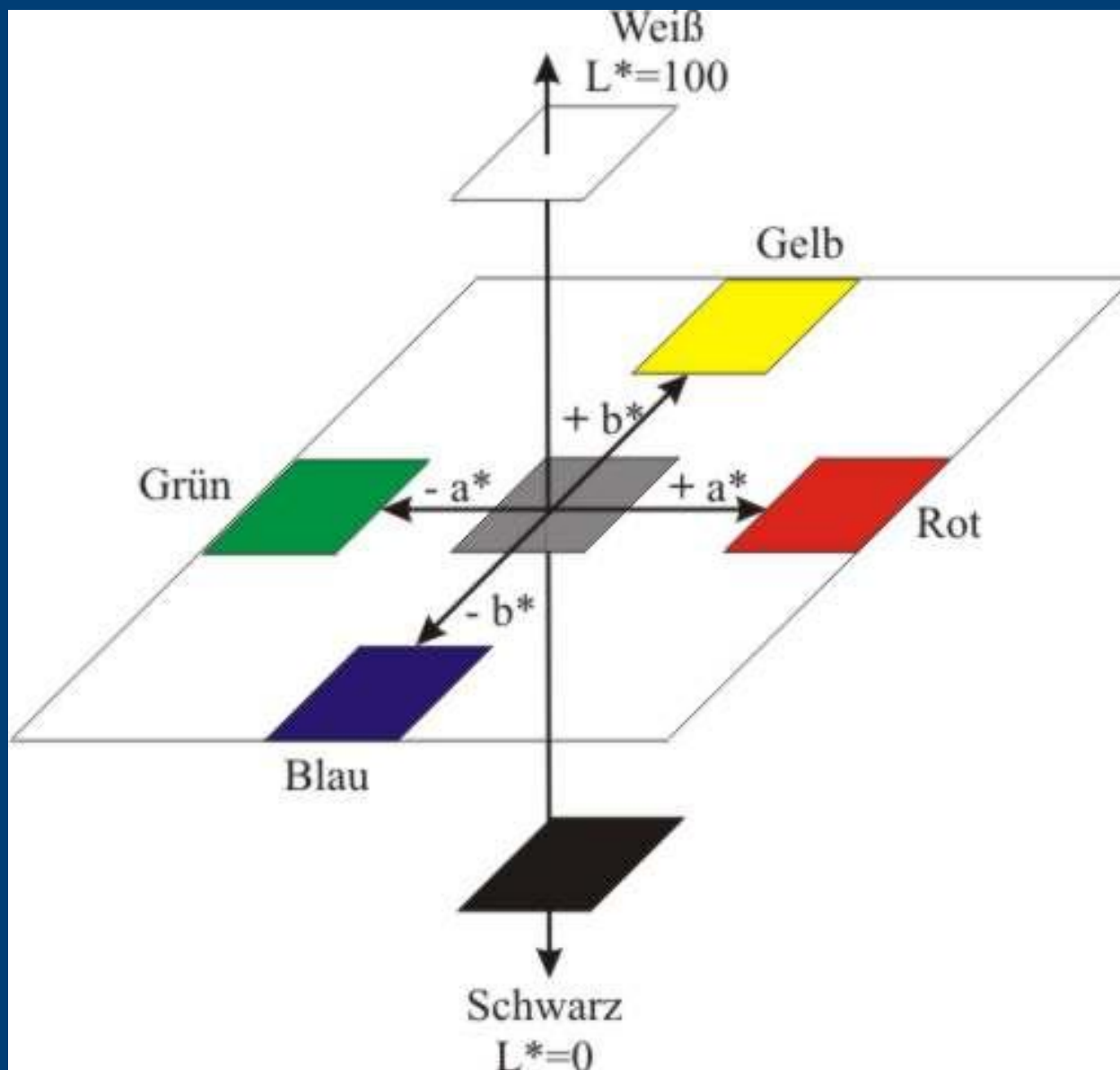
Пример спектрального фотометра:  
желтый предмет сверху – образец цвета.

Для определения цвета используется 3-мерное цветовое пространство  $L^*a^*b^*$ :

Ось  $L^*$  представляет светлость цвета ( $L^* = 0$  означает белый,  $L^* = 100$  – черный)

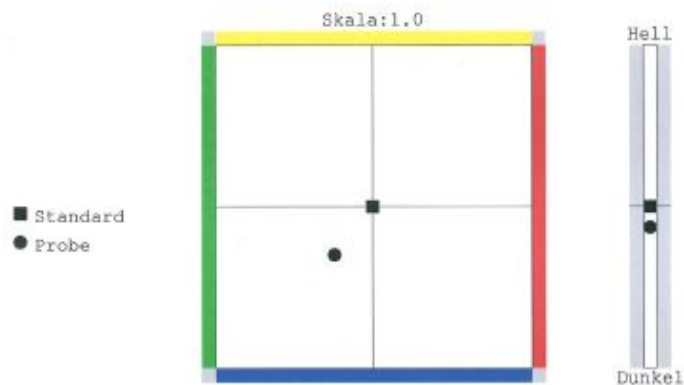
Ось  $a^*$  представляет положение между красным и зеленым (отрицательные значения означают зеленый, положительные – красный)

Ось  $b^*$  представляет положение между желтым и синим (отрицательные значения означают синий, положительные – желтый)



Standard:	Probe:
<b>RAL 2011-GL</b>	<b># 2179632</b>
TIEFGRÜNE	
C:\WINDOWS\GARDNER\FP_2011.CLR	C:\WINDOWS\GARDNER\FP_2011.CLR
The Color Machine	color-view
Conversion	90001179
Large Area of View	Large Area of View
Avg of 12	Avg of 3 readings

### CIELAB Plot



Skala angepaßt

		Standard	Probe	$\Delta$
D65 10°	L*	60.68	60.55	-0.13
	a*	41.83	41.59	-0.24
DE=0.41	b*	68.51	68.21	-0.30

# CYTEC Оценка цвета

- для сравнения разницы цветов образца и стандарта из значений  $L^*$ ,  $a^*$ , и  $b^*$  рассчитывается так называемая значение Дельта Е или **(DE)**
- большие значения DE указывают на большую разницу цветов

		Standard	Probe	$\Delta$
D65 10° DE=0.41	$L^*$	60.68	60.55	-0.13
	$a^*$	41.83	41.59	-0.24
	$b^*$	68.51	68.21	-0.30

**CYTEC**

**Viapal color pastes**

**СПАСИБО !**