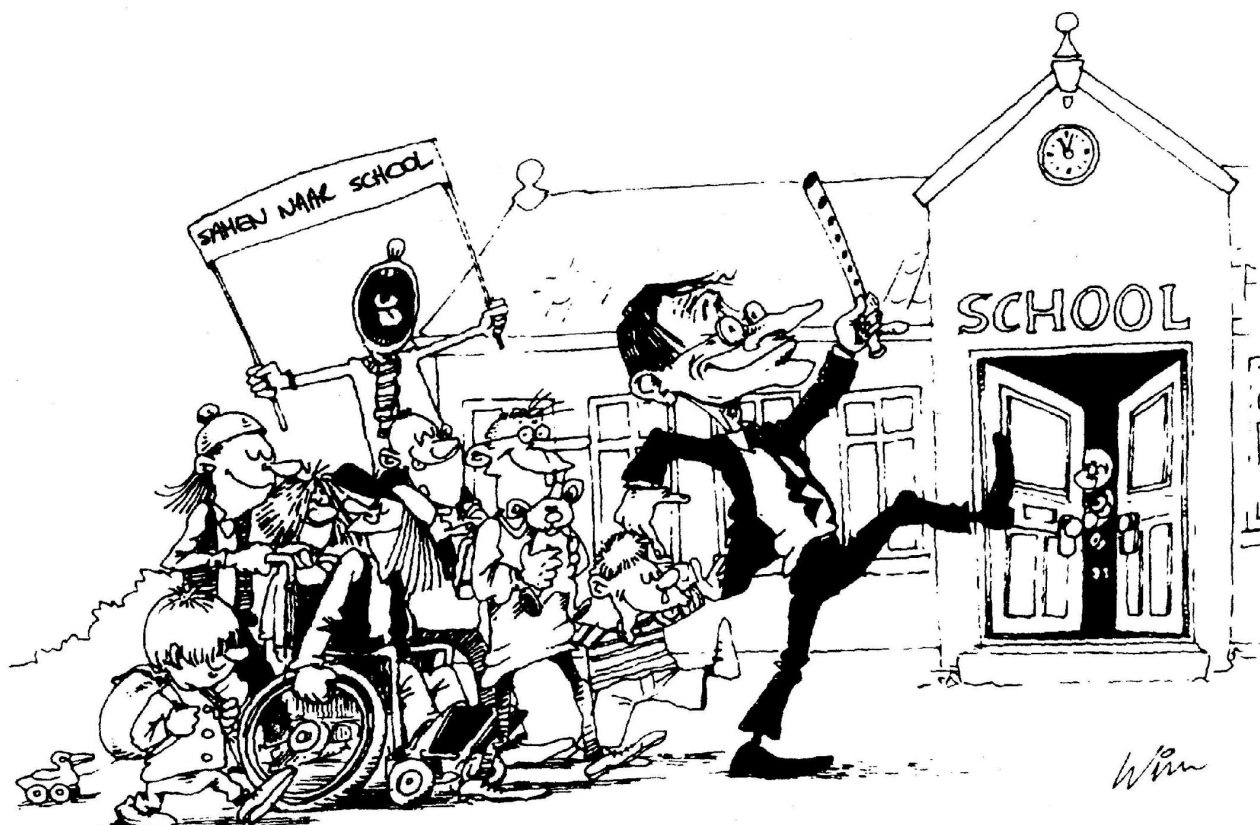
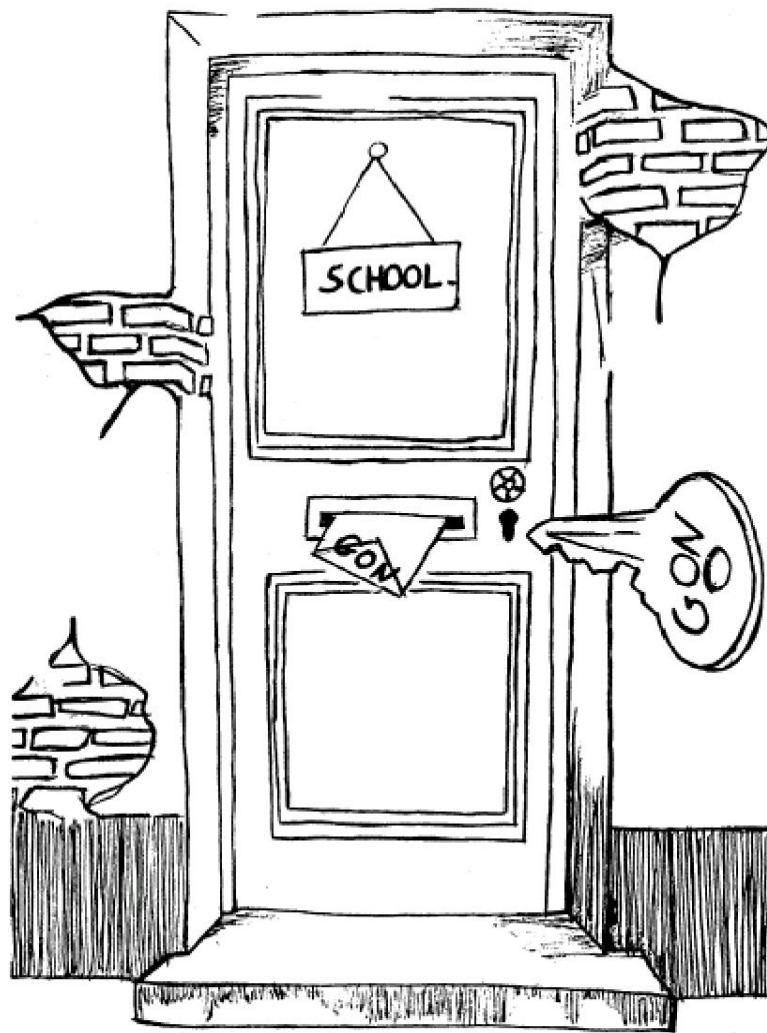


Вместе в школу



Интегрированное Обучение



ИНТЕГРАЦИЯ



- - жизненный принцип
- - идеал воспитания
 - Цель: принятие человека с ограниченными возможностями в существующее общество с сохранением его собственной личности.
- - биполярное движение
 - Общество и человек с ограниченными возможностями находятся в постоянном поиске гармоничного равновесия, в котором они вместе могут существовать.

ИО

Дефиниция:

Форма сотрудничества Общего и Специального образования

имеющая Цель:

Обучение или участие в мероприятиях учащихся с нарушениями и/или трудностями в учебе и воспитании в общеобразовательных школах (начальных, средних и высших)

- временно или постоянно
- частично или полностью

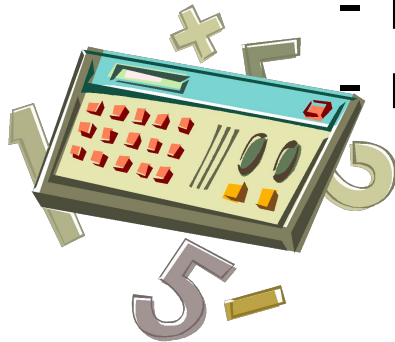
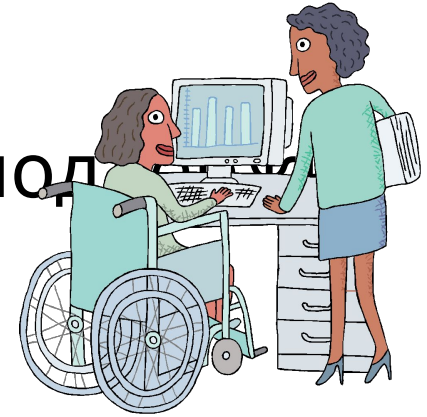
при поддержке из специального образования



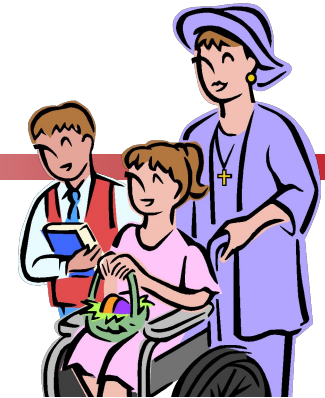
ИО

Спец.Обр. получает для этой подгруппы
в Общем Обр.:

- дополнительные уроки
- и/или дополнительные часы
- из рабочего бюджета:
 - интеграционная дотация
 - или интеграционный кредит



ИО



Когда ИО?

Если у учащегося при его поступлении или пребывании (только для видов 2,4,6,7) в Общем Обр. возникли трудности, отставания – напрямую как следствие его отклонения – при успешном освоении образовательного процесса и/или успешной социальной интеграции, можно рассмотреть и подключить сопровождение ИО.



ИО в постоянстве заботы





ОБЗОР ВОЗМОЖНОСТЕЙ ИО

СХЕМА М.О. –ИО 11/09/03

Аттест Сп.Обр по виду		T1	T2	T3	T4		T6		T7		T8
ПОДГРУППА				3/0	M 4/0	E 4/0	M 6/0	E 6/0	M 7/0	E 7/0	T8
Интеграция											
УРОВЕНЬ K, L, S, H	VP	L S	K	L S H	K L S H	K L S H	K L S H	K L S H	K L S H	K L S H	L
ДЛИТЕЛЬНОСТЬ	VP	1/N	K	1/N	K+ 2N	Cy	K+ 2N	Cy	K +2N	Cy	1j.
Дополнит. помощь											
Сопровожд. Персонал	Участие в сопровождении персонала Общего Образования предполагается во всех формах интеграции										
Интеграционная субсидия	VP	1,1 = 72,05 EUR	1,1 = 72,05 EUR	4,4 = 288,20 EUR	5,5 = 360,25 EUR	5,5 = 360,25 EUR	8,8 = 576,40 EUR	8,8 = 576,40 EUR	5,5 = 360,25 EUR	5,5 = 360,25 EUR	1,1 = 72,05 EUR
Спец.Нач.Обр Финанс.год 2007											
Спец.Сред.Обр. Финанс.год 2007		2 = 64,40 EUR	-	7 = 226,10 EUR	9 = 290,70 EUR	9 = 290,70 EUR	14 = 452,20 EUR	14 = 452,20 EUR	9 = 290,70 EUR	9 = 290,70 EUR	-
Дополнительная помощь в неделю	VP	-	-	2u	2u	2u	2u	4u	2u	4u	<11j=2u >11j=1u

Разъяснение использованных терминов

-/0= нормальное развитие, VP= полное постоянное, K= дошкольное, L= начальное, S = среднее, H = высшее, 1/N = 1г. По обр.уровню,

K = полн.дошк.обр., K + 2N = полн.дошк.обр. и 2 г. На каждый другой обр.уровень, 1j = 1 полный уч.год, Cy= полн.цикл

Эволюция кол-ва учащихся ИО/Инкл.Обр.

Учебный год	Инкл. Обр	T1	T2	T3	T4	T6	T7	аути	Аути авф часы	T8	Всего
87-88			-	-	114	145	180			-	439
88-89			-	-	143	157	199			-	499
89-90			-	-	164	163	194			-	521
90-91			-	-	166	149	198			-	513
91-92			-	-	197	144	202			-	543
92-93			-	-	236	134	209			-	579
93-94			-	-	289	144	235			-	668
94-95			-	5	305	156	251			19	736
95-96			12	23	308	146	222			72	783
96-97			17	21	286	160	155			58	698
97-98			8	36	337	190	203			73	847
98-99			13	43	357	210	256			126	1005
99-00			16	44	411	230	300	6		107	1114
00-01			13	54	510	260	279	60		101	1277
01-02			15	44	614	281	279	130		92	1456
02-03	17		16	59	727	303	345	220		94	1764
03-04	29		15	50	871	338	486	420		105	2314
04-05	37		13	68	1070	362	452	1042		96	3140
05-06	37		6	66	1236	375	441	1775		103	4039



VV 3140

Рост популяции ИО

- Известность
- Качество
- Бесплатный доступ
- Функция направления van C.O., ЦСУ и ЦНР
- Тренд инклюзии последние 10 лет



Рост популяции ИО



- Снижение порога путем специальных образовательных и учебных средств:



- адаптация к брайлю
- адаптированная мебель
- сурдо-переводчики
- письменные переводчики

Рост популяции ИО



- Поддержка заботы и сопровождение в Общем Обр.
- Новые целевые группы:
 - о Эмоционально-поведенческие проблемы
 - о Нарушения в учебе
 - о Нарушения спектра аутизма
 - о Умственная отсталость = Инклюзия

Кол-во учащихся ИО и сопровождающих ИО, кол-во единиц дополнительной помощи, количество гостевых школ и оказывающих услуги школ.

	07-08	06-07	05-06	04-05	03-04	02-03	01-02	00-01	99-00
Кол-во сопровождающих ИО и	960	910	770	686	579	452	453	444	370
	07-08	06-07	05-06	04-05	03-04	02-03	01-02	00-01	99-00
Кол-во единиц доп. помощи	13880	13795	11.179	7964	5866	4277	3576	3135	2718
	07-08	06-07	05-06	04-05	03-04	02-03	01-02	00-01	99-00
Кол-во гостевых школ	3321	3096	2586	2179	1793	1473	1271	1085	959
Дошкольное обр.					437	416	327		
Начальное обр.	2353	2177	1813	1530	755	596	577		
Среднее обр.	905	860	722	607	570	427	337		
Высшее обр.	63	59	51	42	31	34	30		
	07-08	06-07	05-06	04-05	03-04	02- 3	01-02	00-01	99-00
Кол-во оказывающих услуги школ	110	101	99	92	79	76	73	62	65
Спец. Начальное	79	74	69	62	54				
Спец. Среднее	18	17	18	17	13				
Инкл. О	13	10	12	13	12				

Вспомогательные средства, финансированные в 2007

Адаптация к брайлю:



€ 208.136,63

Печать крупным шрифтом:

€ 14.363,23

дискета (слепые):

€ 15.721,40

дискета (слабовидящие):



€ 108.628,86

Увеличенные копии (A3/A4):

€ 16.677,10

Вспомогательные средства, финансированные в 2007



копии А4 (заметки):

€ 875,00

Копии заметки глухие:

€ 7.900,00

Аппаратура слабовидящие:

€ 86.875,36

Аппаратура слепые:

€ 27.629,41

Аппаратура невизуальные

€ 10.412,09

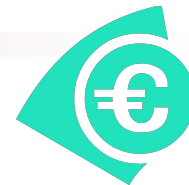
Вспомогательные средства, финансированные в 2007

Ремонт аппаратуры:	€ 3.310,69
Сурдопереводчики:	€ 426.000,00
Письменные переводчики:	€ 190.400,00

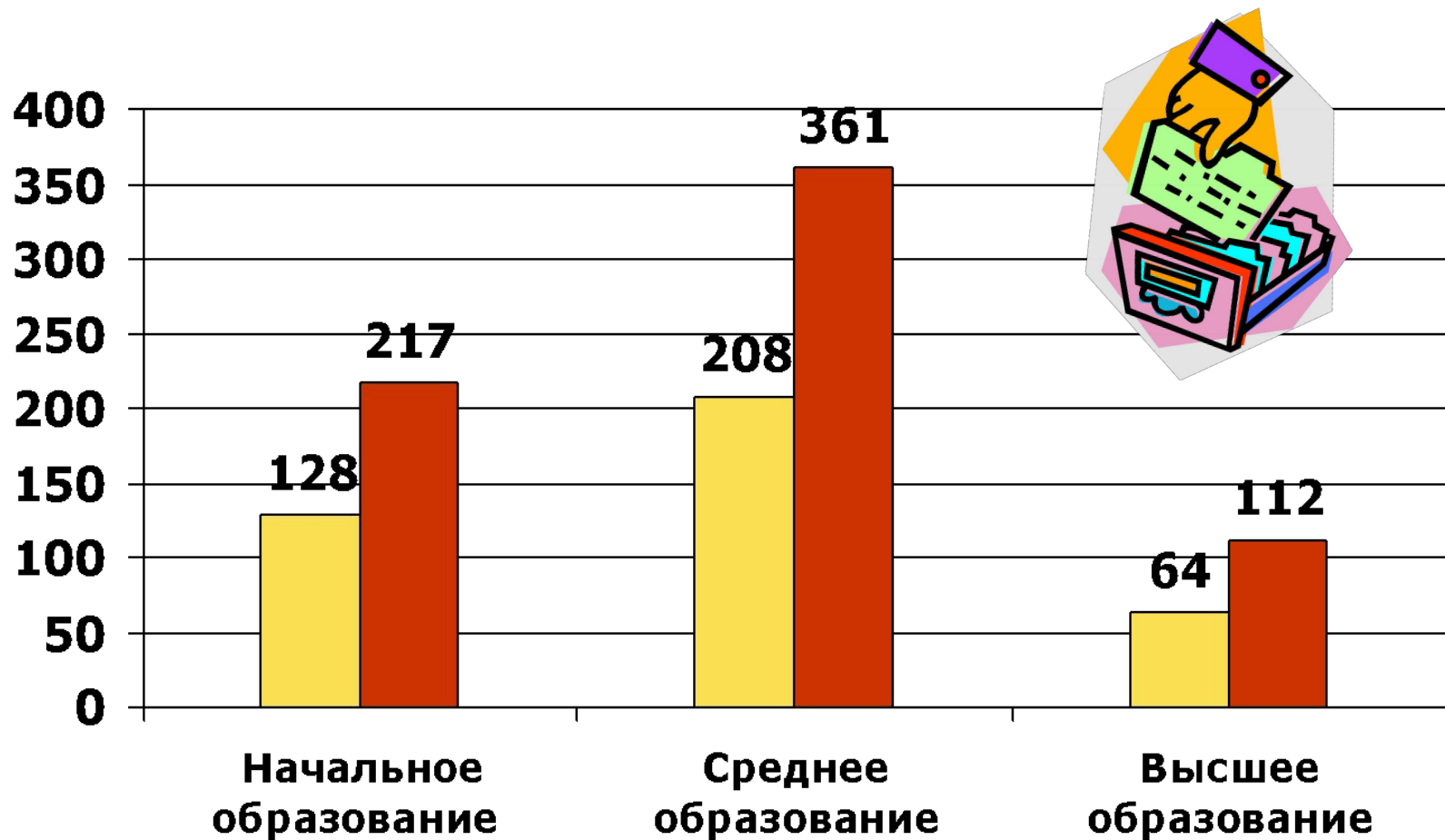


Неиспользованный кредит: 17.070,23 EUR

Бюджетный кредит 2007: 1.134.000,00 EUR



Запросы и учащиеся/студенты по уровню



Аantal leerlingen/студентов 2007

Количество запросов 2007



Инклюзивное Обучение

Постановление Правительства
Фландрии об интеграции
учащихся со средней или
тяжелой степенью отклонения в
умственном развитии в общее
начальное и среднее
образование NO/2008/05

Признание Инкл.Обр.

Максимально 100 учащ./уч.год



Поддержка:

- 5,5 дополнительных учебных часов преподавательского состава
- Интеграционная субсидия 255 Евро/ученика
- Дополнительные учебные часы и интеграционная субсидия присуждаются школе Специального Начального Образования или Специального Среднего Образования, организующей Специальное образование Вида 2 и поддерживающей учащегося со средней или тяжелой степенью умственной отсталости в Общем образовании

Применение Инкл.Обр.

От школы Специального образования:
оказание педагогической и
дидактической поддержки

- учителю класса
- коллективу
- учащемуся

с целью максимальной интеграции
учащегося в обычной ситуации
в классе и его участия в уроках и
мероприятиях.



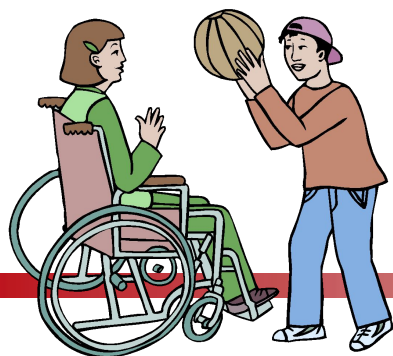
Наблюдения за сопровождением Инкл.Обр.

- Экстремальное явление разнообразия
- Во Фландрии пока не является правом.
- Учителя упоминают факт, что они не всегда чувствовали, что оказывали влияние на принятие ребенка с особыми нуждами его одноклассниками.
- Дети хотят принадлежать к группам
- Эволюция от «смотреть на» к «заботиться о».



Наблюдения за сопровождением Инкл.Обр.

- Некоторые родители занимаются «излишней мотивацией»
- Большинство родителей имеет высшее образование.
- Некоторые дети с особыми нуждами «заставляют проявиться в других детях лучшим качеством...».
- Учащиеся с Особыми Воспитательными Потребностями



- Много имитируют
- Становятся все самостоятельнее
- В основном, хорошо чувствуют себя в своей группе



Наблюдения за сопровождением Инкл.Обр.

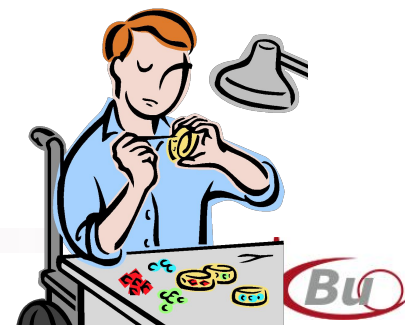
- Для организации класса трудно или практически невозможно, если инклюзируемый учащийся «тяжело» давит на групповую динамику!



- “Корабль инклюзии так долго плывет по воде, если не сядет на мель”.

- Очень маленькая группа «занимается»

- Для маленькой группы трудно время игровой площадке



Наблюдения за сопровождением Инкл.Обр.

- Инкл.Обр во Фландрии выражается во Фландрии в разнообразных формах:
 - Инкл.Обр
 - Виды 2/4
 - Вид 4
 - Вид 8
 - ИО (20% КО)
 - РАВ
 - Волонтеры
 - Стажеры орто (институт, университет)



Наблюдения за сопровождением Инкл.Обр.

- Влияние детей с особыми нуждами на группу имеется в след.областях:
 - Обсуждение трудностей других детей
 - Формирование группы
 - Работа над конечными целями с межпредметным акцентом
 - Формирование представления одноклассников о различиях

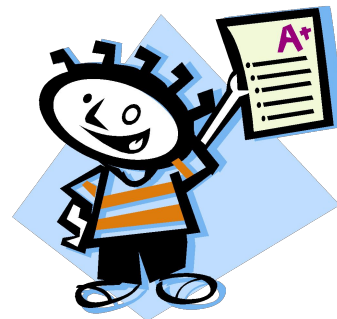


Наблюдения за сопровождением Инкл.Обр.

- Влияние детей с особыми нуждами на группу имеется в след.областях:
 - Диалог между учителями и учащимися
 - Больше межклассовой дифференциации, анализа ошибок, коррекции.
 - Учащиеся с О.О.П. имеют дополнительных возможностей
 - У учащихся с О.О.П. Адаптированное расписание (разработано сопровождением Инкл.Обр)



Наблюдения за сопровождением Инкл.Обр. в учебном году 2004-2005



o Некоторые вопросы

- Будущее с ОО?
- Будущее с трудоустройством?
- Кто лучше подготовлен ко входу в будущую жизнь?

