



**АЛЬФА  
СТРАХОВАНИЕ**

# ПРОДУКТЫ ДЛЯ ЧАСТНЫХ КЛИЕНТОВ

Группа «АльфаСтрахование»

Москва 2008 г.



**АЛЬФА  
СТРАХОВАНИЕ**

**АВТОСТРАХОВАНИЕ**



## Комплексное страхование легковых автомобилей:

- полное КАСКО (хищение и ущерб) либо частичное (только ущерб)
- страхование дополнительного оборудования \*
- добровольное страхование автогражданской ответственности \*
- страхование водителей от несчастного случая \*

## Преимущества «АльфаДРАЙВ»:

- индивидуальный подход
- значительный набор основных и дополнительных услуг
- гибкие тарифы
- качественный сервис
- простота оформления документации
- возможность оплаты страховой премии в рассрочку без повышения стоимости полиса
- при продлении безубыточного договора предусмотрена скидка до 10%

\* только при условии страхования риска ОСАГО или КАСКО в ОАО «АльфаСтрахование»



## Условия страхования:

- круглосуточная консультационно-диспетчерская служба
- неагрегатное покрытие – страховая сумма не уменьшается после выплаты страхового возмещения
- бесплатная эвакуация поврежденного автомобиля с места ДТП по Москве и до 30 км от МКАД (при страховании КАСКО)
- для ряда марок и моделей в стоимость страхования КАСКО включен сервисный пакет «А»

## Сервисные пакеты к полису КАСКО

Все транспортные средства сегментируются в зависимости от действительной стоимости ТС на момент заключения договора страхования

Группа	Действит. стоимость, руб.	Что входит в группу	Возраст автомобиля	
			< 3 лет	>3 лет
1		1. Все автомобили отечественного пр-ва 2. Внедорожники и легковые ТС иностранного пр-ва, стоимостью на момент страхования до 389 999 руб. 3. Все грузовые, малотоннажные ТС, микроавтобусы, автобусы, спецтехника, прицепы/полуприцепы	Бесплатный базовый пакет	
2	От 390 000 до 779 999	Внедорожники и легковые ТС иностранного пр-ва	Бесплатный базовый пакет + пакет «А» стоимостью 6500 руб.	
3	От 780 000 до 1 299 999	Внедорожники и легковые ТС иностранного пр-ва	Бесплатный базовый пакет + бесплатный пакет «А»	Бесплатный базовый пакет + пакет «А» стоимостью 6500 руб.
4	Свыше 1300 000 (вкл.)	Внедорожники и легковые ТС иностранного пр-ва	Бесплатный базовый пакет + бесплатный пакет «А»	



## Бесплатный базовый пакет

- круглосуточная консультационно-диспетчерская служба
- неагрегатное покрытие – страховая сумма не уменьшается после выплаты страхового возмещения
- бесплатная эвакуация поврежденного ТС с места ДТП в пределах административных границ г. Москвы и до 30 км от МКАД на временную стоянку или согласованное сторонами место ремонта



## Сервисный пакет «А»

- услуги аварийного комиссара
  - выезд на место ДТП\* в пределах 30 км от МКАД
  - выдача направления на СТОА на месте ДТП
  - выезд в случае повреждения одного кузовного элемента в согласованное сторонами время и место
  - прием заявления об убытке и составление акта осмотра на месте ДТП
  - проведение фотосъемки места ДТП и ТС участников ДТП
  - организация эвакуации аварийного ТС
  - получение в ГИБДД справки по ДТП и передача ее в компанию
- возможность непосредственного обращения на СТОА в случае повреждения стекла салона ТС
- возможность непосредственного обращения на СТОА официального дилера (только для гарантийных транспортных средств)
- получение в ГИБДД справки по ДТП и передача ее в «АльфаСтрахование»

\* кроме противоправных действий третьих лиц

**Для кого:** для опытных водителей, уверенных в своем водительском мастерстве, которые не хотят переплачивать за страхование своего автомобиля.

Всего за 50% стоимости стандартного полиса «Полное КАСКО» Страхователь получает не только полноценную страховую защиту от крупных убытков, но и возможность расширить страховое покрытие уже после наступления страхового случая и получить возмещение мелких убытков по страховке при условии оплаты оставшихся 50% за дополнительный риск.

### **Преимущества программы:**

- Возможность сэкономить до **50%** от стоимости полиса «Полное КАСКО».
- Возможность расширить страховое покрытие в течение 30 дней после наступления страхового случая.
- Возможность самостоятельно принять решение о необходимости ремонта авто из собственных средств либо доплаты оставшихся 50% стоимости полиса с целью получения компенсации по страховке.
- Место хранения автомобиля – **без ограничений.**
- **Компенсация расходов на эвакуацию ТС с места аварии до места ремонта или хранения.**
- При повреждении одного элемента кузова – ремонт **без справок.**
- Ремонт на станции техобслуживания, рекомендованной страховщиком или выплата на основании калькуляции страховщика/независимой экспертизы.
- Ремонт на станции техобслуживания официального дилера для автомобилей, находящихся на гарантии.



Изначально по договору могут быть застрахованы «Основные страховые риски»:

- «хищение», «Ущерб-полная гибель» автомобиля - по базовому тарифу по риску «Полное КАСКО» со скидкой 50%
- «хищение», «Ущерб-полная гибель» дополнительного оборудования - по базовому тарифу для дополнительного оборудования со скидкой 50%
- ГО и НС на стандартных условиях без скидки 50%

В любой момент в течение действия договора можно расширить страховое покрытие по риску «Ущерб» (когда восстановительный ремонт не превышает 75% страховой стоимости), в том числе и при наступлении страхового случая.

При этом необходимо оплатить премию по «Дополнительному страховому риску» в размере равном первоначальной премии по рискам «хищение» и «Ущерб».

### АльфаКАСКО 50х50

#### Основные страховые риски

- **ХИЩЕНИЕ, УЩЕРБ при условии полной конструктивной или фактической гибели ТС** (восстановительный ремонт превышает 75% от страховой стоимости) с возможностью расширения страхового покрытия по «Дополнительным страховым рискам» в уведомительном порядке
- **ХИЩЕНИЕ, УЩЕРБ ПО ДОП. ОБОРУДОВАНИЮ при условии утраты или уничтожения** (восстановительный ремонт превышает 75% от страховой стоимости) с возможностью расширения страхового покрытия по «Дополнительным страховым рискам» в уведомительном порядке
- **ГРАЖДАНСКАЯ ОТВЕТСТВЕННОСТЬ ПРИ ЭКСПЛУАТАЦИИ ТРАНСПОРТНЫХ СРЕДСТВ**
- **НЕСЧАСТНЫЙ СЛУЧАЙ**

#### Дополнительные страховые риски

- **УЩЕРБ** при условии, когда восстановительный ремонт ТС не превышает 75% от страховой стоимости
- **УЩЕРБ ПО ДОП. ОБОРУДОВАНИЮ** при условии, когда восстановительный ремонт не превышает 75% от страховой стоимости



1. При наступлении страхового случая клиент информирует АС о случившемся, предпринимает все необходимые действия по надлежащему оформлению страхового случая.
2. Урегулирование убытка осуществляется **только через офис Страховщика**. Дополнительные услуги (аварийные комиссары, сбор справок за Страхователя и т.п.) по данной программе **не предусмотрены**. Расходы Страхователя по эвакуации поврежденного ТС к месту ремонта или стоянки компенсируются в установленном порядке.
3. Процедура оформления страхового случая соответствует стандартной и определена Правилами страхования средств наземного транспорта. Для подтверждения размера ущерба по риску «Полная гибель» проводится оценка и составляется калькуляция.
4. Если сумма ущерба превышает 75% от страховой суммы либо в случае хищения, доплата страховой премии не требуется.
5. Если сумма ущерба не превышает 75% от страховой суммы, т.е. полная гибель ТС не наступила, Страхователь самостоятельно решает, что ему выгоднее: отремонтировать собственными силами, либо доплатить оставшиеся 50% премии для получения возмещения по страховке.



Если принято решение о получении возмещения по страховке, Страхователь обязан:

- 1) **уплатить соответствующую премию по «Дополнительным рискам» в течение 30 дней с момента наступления страхового случая,**
- 2) **предоставить все документы, предусмотренные Правилами страхования, а так же копию квитанции А7 об оплате премии по «Дополнительным рискам и копию водительского удостоверения водителя, управлявшего ТС в момент ДТП.**

При рассмотрении документов Страховщик, в том числе, должен убедиться, что водитель, управлявший застрахованным ТС в момент ДТП, старше 28 лет и его водительский стаж более 5 лет, что определяются исключительно на основании копии водительского удостоверения. Если возраст и стаж водителя менее указанных, Страховщик отказывает в выплате страхового возмещения по данному случаю.

Страховщик выдает Страхователю направление на ремонт (осуществляет кальку-ляцию) только после получения полного комплекта документов. **Копия квитанции А7, а так же копия водительского удостоверения водителя, управлявшего ТС в момент ДТП, в обязательном порядке прикладываются к файлу убытка.**

Если при экспертной оценке установлено, что размер ущерба превышает 75% от страховой суммы (Полная гибель ТС), а Страхователь внес премию по «Дополнительным рискам», внесенная премия подлежит возврату.



Страхованию подлежат автомобили стоимостью до **1 300 000 руб.**

**НЕ** подлежат страхованию автомобили, входящие в группу **«повышенного риска».**

«Мультидрайв» при ограничении минимального стажа вождения лиц, допущенных к управлению автомобилем – **5 лет** и минимального возраста – **28 лет.**

Срок страхования – строго **1 год**

Сервисные услуги, предусмотренные пакетами А и С, **НЕ** предоставляются.

Договор страхования разделяется на «Основные страховые риски» и «Дополнительные страховые риски»

Заключение договора по «Дополнительным страховым рискам» без заключения договора по «Основным страховым рискам» не допускается.

Страховая премия по «Дополнительным страховым рискам» может быть оплачена только в период действия договора по «Основным страховым рискам».

Страховое покрытие по «Дополнительным страховым рискам» наступает за 30 дней до даты оплаты страховой премии за «Дополнительные страховые риски», но не ранее начала действия договора по «Основным страховым рискам».

**НЕ** допускается страхование по нескольким специальным программам одновременно («Профессионал», «Аккуратный водитель», «50х50»).

**НЕ** применяются дополнительные дисконтные программы.



**Для кого: для владельцев новых «семейных» автомобилей**

Chrysler Grand Voyager и Voyager	Mazda 5
Citroen C8	Mitsubishi Grandis
Ford Focus C-max, S-max и Galaxy	Opel Zafira
Honda F-RV и Stream	Renault Espace и Grand Scenic
Kia Carens и Carnival	Volkswagen Sharan и Touran

**Преимущества программы:**

- тариф ПОЛНОЕ КАСКО – 7% от стоимости автомобиля!
- при повреждении 1 элемента кузова – ремонт без справок
- ремонт на станции техобслуживания официального дилера
- число лиц, допущенных к управлению автомобилем – без ограничений
- эвакуатор с места аварии в Москве и до 30 км от МКАД - бесплатно
- место хранения автомобиля – без ограничений

**Условия программы:**

На базе стандартных правил страхования продукта «АльфаДрайв»  
Стаж допущенных лиц – не менее 5 лет, возраст – не менее 24 лет

**Для кого: для аккуратных на дороге водителей, уверенных, что аварии по их вине маловероятны**

**Преимущества программы:**

- страхование автомобиля от повреждений – со скидкой 50%!
- при повреждении 1 элемента кузова – ремонт без справок
- ремонт на станции техобслуживания официального дилера
- эвакуатор с места аварии в Москве и до 30 км от МКАД - бесплатно
- место хранения автомобиля – без ограничений

«АльфаСтрахование» полностью возместит ущерб, причиненный Вашему автомобилю другими водителями и третьими лицами, если:

- Вы не виновны в аварии
- виновник известен
- его вина установлена правоохранительными органами

**Условия программы:**

Программа распространяется только на договоры страхования сроком не менее и не более 1 года

Программа страхования действует только по риск Ущерб

По условиям программы возмещается только ущерб, причиненный застрахованному ТС в результате ДТП, произошедшему по вине 3-х лиц

Программа распространяется на новые ТС иностранного производства с действительной (страховой) стоимостью на момент страхования до экв. 900 000 руб.

Сроки проведения акции: 01.06.2007г. – 31.12.2007г.

**Для кого: для водителей со стажем, редко попадающих в аварии**

### **Преимущества программы:**

- страхование автомобиля от повреждений – со скидкой 15%!
- при повреждении 1 элемента кузова – ремонт без справок
- ремонт на станции техобслуживания официального дилера
- эвакуатор с места аварии в Москве и до 30 км от МКАД - бесплатно
- место хранения автомобиля – без ограничений

**Большинство опытных автовладельцев попадает в аварии не чаще 1 раза в год.**

**Так зачем платить за аварии, в которые Вы не попадете? Поэтому мы предлагаем Вам:**

- при 1-ой аварии – «АльфаСтрахование» полностью оплачивает ремонт
- при всех последующих – «АльфаСтрахование» оплачивает ремонт за минусом 500 долларов, которые Вы платите сами
- Кроме того, Ваш автомобиль полностью застрахован на случай угона.

### **Условия программы:**

Программа распространяется только на договоры страхования сроком не менее и не более 1 года

Программой предусмотрена «плавающая» безусловная франшиза по риску «Ущерб»:

- По первому заявленному страховому случаю безусловная франшиза по риску «Ущерб» не применяется
- По 2-му и последующим заявленным страховым случаям применяется безусловная франшиза по риску «Ущерб» в размере экв. 15 000 руб.

Программа распространяется на новые иномарки с действительной (страховой) стоимостью на момент страхования до экв. 900 000





**АЛЬФА  
СТРАХОВАНИЕ**

**ОСАГО И АЛЬФАКАСКО**



По полису ОСАГО страховая компания возместит ущерб, нанесенный участникам ДТП, в случае вашей или обоюдной вины.

По закону максимальный размер компенсации при нанесении ущерба имуществу - 160 000 рублей, при нанесении ущерба жизни и здоровью - 240 000 рублей.

Количество страховых случаев не ограничено - страховщик ответит по вашим обязательствам перед пострадавшими за каждую аварию.

Стоимость полиса ОСАГО во всех страховых компаниях одинакова и зависит от мощности двигателя автомобиля, возраста, стажа водителя и других параметров (тарифы утверждены Правительством РФ).



АльфаКАСКО – инновация на российском рынке автострахования.

Основная идея

клиент, купивший полис АльфаКАСКО в «АльфаСтрахование», при наступлении страхового случая не по его вине, получает страховую выплату в нашей компании.

Важно

АльфаКАСКО - не самостоятельный продукт, а сервис, который упрощает жизнь нашим клиентам по ОСАГО.



## Что такое АльфаКАСКО?

- ✓ С точки зрения клиента
  - дополнительный сервис к договору ОСАГО, который позволяет получить выплату непосредственно в «АльфаСтрахование»
- ✓ С точки зрения продавца
  - инструмент, помогающий продавать ОСАГО и другие продукты Группы «АльфаСтрахование»
- ✓ С точки зрения маркетинга
  - способ привлечь внимание к бренду «АльфаСтрахование» и страховым продуктам компании за счет оригинального предложения
- ✓ С точки зрения андеррайтера
  - договор страхования «частичное КАСКО» (только ущерб) с лимитом ответственности 120 000 рублей с учетом амортизации ТС

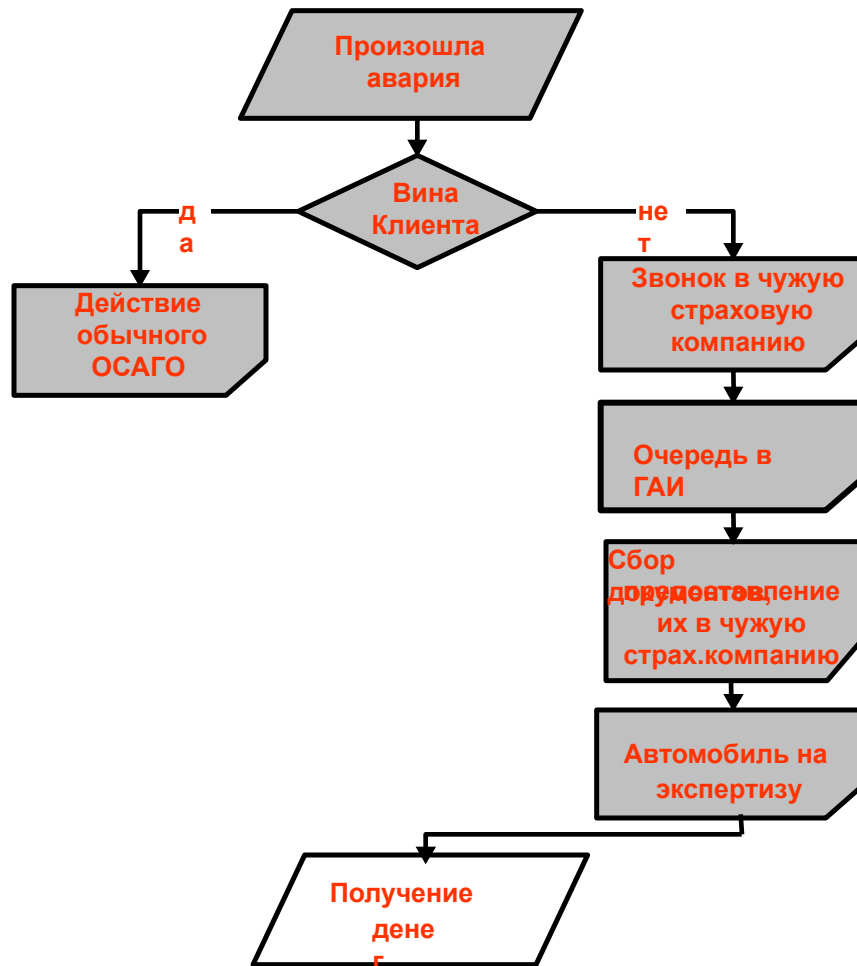
Получить АльфаКАСКО клиент может:

- ✓ при наличии полиса ОСАГО в «АльфаСтрахование» всего за 500 рублей
- ✓ при наличии полиса страхования имущества в «АльфаСтрахование», а также полиса ОСАГО в любой страховой компании за 500 рублей
- ✓ при наличии полиса ОСАГО, купленного в любой страховой компании, за 1000 рублей





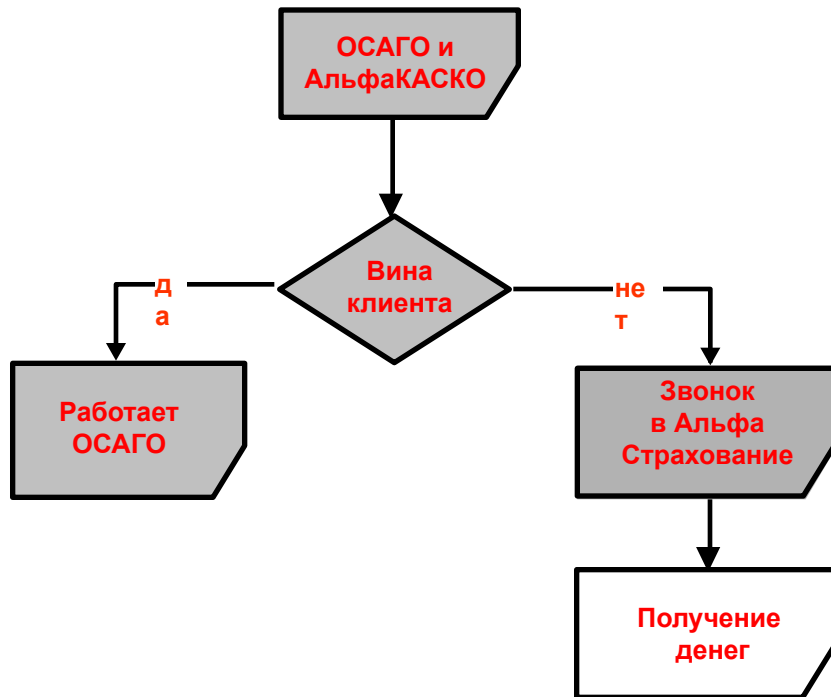
## Обычное ОСАГО



С обычным ОСАГО  
Вы рискуете столкнуться  
с множеством проблем:

- ✓ очередями в ГАИ
- ✓ визитами в чужую страховую  
компанию
- ✓ волокитой и бюрократией  
при оформлении документов

### ОСАГО и АльфаКАСКО



АльфаКАСКО действует когда в аварии виноват не наш клиент, и у виновника есть полис ОСАГО

Страховой случай - ущерб ТС, его частей, дополнительного оборудования

«АльфаСтрахование» выплачивает клиенту деньги, а затем взыскивает их со страховой компании виновника.

Страховая премия рублей покрывает расходы на ведение дела и эвакуацию ТС с места происшествия

Клиенту достаточно позвонить в «АльфаСтрахование» и получить деньги быстро и без хлопот!



Полис АльфаКАСКО не действует в случаях, когда:

- ✓ ДТП произошло по вине нашего клиента или при обоюдном нарушении правил дорожного движения участниками
- ✓ Если транспортное средство застраховано, но им управляло лицо, не допущенное по договору к управлению
- ✓ Если у виновника происшествия отсутствует действующий полис ОСАГО в любой страховой компании
- ✓ Если ДТП произошло на внутренней территории организации
- ✓ В случаях если полис ОСАГО досрочно расторгается





- ✓ Помощь в самый нужный момент - когда клиент не виноват в аварии
- ✓ Минимум затрат времени и сил для получения выплаты
- ✓ Получение выплаты непосредственно в «АльфаСтрахование», что максимально удобно клиенту
- ✓ Решение всех проблем за клиента



- ✓ Оформляется сроком на 1 (один) год и только при наличии действующего договора ОСАГО, купленного в любой страховой компании
- ✓ При расторжении действующего полиса ОСАГО или уменьшении периода использования ТС, действие АльфаКАСКО прекращается досрочно
- ✓ АльфаКАСКО не может быть заключен при наличии действующего полиса КАСКО
- ✓ Страховая премия по договору АльфаКАСКО должна быть полностью уплачена до момента вступления полиса в силу



**АЛЬФА  
СТРАХОВАНИЕ**

**СТРАХОВАНИЕ ИМУЩЕСТВА  
ФИЗИЧЕСКИХ ЛИЦ**



### **Что можно застраховать?**

- Квартиру без отделки (конструктивные элементы)
- Отделку и оборудование квартиры (ремонт)
- Домашнее имущество
- Ценное имущество
- Свою ответственность перед соседями

### **От чего можно застраховаться?**

- пожар, удар молнии
- взрыв бытового газа
- стихийные бедствия
- повреждение имущества водой из водопроводных систем и систем пожаротушения, а также из расположенной выше квартиры
- кража со взломом, грабеж
- злоумышленные действия третьих лиц
- падение летающих объектов или их обломков
- повреждение или гибель электрического оборудования в результате воздействия электротока (короткое замыкание, скачок силы тока или напряжения в сети)
- бой оконных стекол
- взрыв паровых котлов и аналогичных устройств
- террористические акты



Страхование отдельно либо в комплексе ремонта, квартиры без отделки, домашнего и ценного имущества, а так же ответственности перед соседями.

### Преимущества продукта:

- |                |  |
|----------------|--|
| <b>Быстро</b>  | – <b>БЕЗ</b> письменного заявления.  |
|                | – <b>БЕЗ</b> описи для домашнего имущества стоимостью до 150 000 руб. и ценного имущества до 50 000 руб. за 1 предмет.                                 |
| <b>Просто</b>  | – <b>БЕЗ</b> осмотра для квартир стоимостью < 150 000 руб. на 1 м <sup>2</sup> . без отделки и отделкой стоимостью < 45 000 руб. за 1 м <sup>2</sup> . |
| <b>Выгодно</b> | – Не требуются документы, подтверждающие имущественный интерес.  |
| <b>Гибко</b>   | – Застраховать ремонт можно всего за <b>0,5%</b> от его стоимости  |
|                | – Возможна выплата <b>БЕЗ</b> справок в пределах <b>30 000</b> руб.  |

### Условия страхования:

- Страхование «по первому риску», т.е. без учета пропорции, в случае если страховая сумма ниже страховой стоимости
- Ответственность перед соседями страхуется только вместе с имуществом
- Имущество страхуется в любых комбинациях, например: только отделка или только имущество внутри квартиры
- Для каждого объекта страхования может быть установлено свое покрытие: «Эконом», «Стандарт» или «Комфорт»
- Договор заключается на любой срок в рублях



Страхование отдельно либо в комплексе ремонта, квартиры без отделки, домашнего и ценного имущества, а так же ответственности перед соседями.

### Преимущества продукта:

- |                |   |
|----------------|---|
| <b>Быстро</b>  | – <b>БЕЗ</b> письменного заявления.   |
|                | – <b>БЕЗ</b> описи для домашнего имущества стоимостью до 150 000 руб. и ценного имущества до 50 000 руб. за 1 предмет.  |
| <b>Просто</b>  | – <b>БЕЗ</b> осмотра для квартир стоимостью < 150 000 рублей на 1 м <sup>2</sup> . без отделки и отделкой стоимостью < 45 000 руб. за 1 м <sup>2</sup> .  |
| <b>Выгодно</b> | – Не требуются документы, подтверждающие имущественный интерес.<br>– Застраховать ремонт можно всего за <b>0,5%</b> от его стоимости.   |
| <b>Гибко</b>   | – Возможна выплата убытков <b>БЕЗ</b> справок в пределах <b>50 000</b> руб.<br>– Возможна выплата убытков по случаям, явившимся следствием несанкционированной перепланировки или переоборудования помещения. |

### Условия страхования:

- Страхование «по первому риску», т.е. без учета пропорции, в случае если страховая сумма ниже страховой стоимости
- Ответственность перед соседями страхуется только вместе с имуществом.
- Имущество страхуется в любых комбинациях, например: только отделка или только имущество внутри квартиры
- Для каждого объекта страхования может быть установлено свое покрытие: «Эконом», «Стандарт» или «Комфорт»
- Договор заключается на любой срок в рублях

### **Вариант «Эконом»**

Пожар, удар молнии, взрыв газа, употребляемого для бытовых надобностей.

### **Вариант «Стандарт»**

Вариант «Эконом» + повреждение застрахованного имущества водой из водопроводных, канализационных, отопительных систем и систем пожаротушения; кража со взломом, грабеж.

### **Вариант «Комфорт»**

Вариант «Стандарт» + злоумышленные действия третьих лиц, падение на застрахованное имущество летающих объектов или их обломков, стихийные бедствия.

Возможно дополнительное страховое для домашнего имущества покрытие по электротехническим рискам.

Возможно дополнительное покрытие (для внутренней отделки, домашнего имущества, ценного имущества, ГО) по убыткам, явившимся следствием проведения несанкционированного переустройства или перепланировки помещения. \*

\* Данная опция предусмотрена только для полисов АльфаРЕМОНТ+.



## **Гибкое страховое покрытие для любых квартир**

### **Преимущества продукта:**

#### **выгодно**

- низкие тарифы
- имущество страхуется в любых комбинациях:  
например, только отделка или только имущество внутри квартиры
- возможность установить франшизу по каждому предмету

#### **удобно**

- **БЕЗ** осмотра для квартир стоимостью менее 150 000 рублей на 1 м<sup>2</sup> без отделки и отделкой стоимостью не дороже 45 000 руб. за 1 м<sup>2</sup>
- самый гибкий продукт: можно выбрать и исключить любые риски\*
- вы выбираете любой срок страхования
- полис можно оплатить в рассрочку

#### Особенности:

Требуются письменное заявление, опись домашнего имущества и документы, подтверждающие имущественный интерес. Страхование ГО в рамках АльфаСити невозможно. Выплаты с учетом износа и амортизации.

\* Обязательно страхуются только огневые риски: пожар, удар молнии, взрыв бытового газа.





## **Комплексное страхование для любых квартир**

### **Преимущества продукта:**

**быстро и просто** – **БЕЗ** письменного заявления

- **БЕЗ** описи для домашнего имущества стоимостью до 150 000 руб. и ценного имущества до 50 000 руб. за 1 предмет
- **БЕЗ** осмотра для квартир стоимостью менее 150 000 рублей на 1 м<sup>2</sup> без отделки и отделкой стоимостью не дороже 45 000 руб. за 1 м<sup>2</sup>

**комплексно** – можно застраховать ответственность перед соседями и страхование от несчастного случая в одном полисе

**выгодно** – страхование домашнего имущества возможно на условиях «по первому риску», т.е. без учета пропорции, в случае если страховая сумма ниже страховой стоимости

**удобно** – в пределах **50 000 руб.** возможна выплата без справок

- в полис можно включить 3 дополнительных риска: электротехнические риски, терроризм и бой оконных стекол
- полис можно оплатить в рассрочку
- без франшизы

**Особенности:** Расширенный пакет рисков без возможности их исключения. Обязательно страхование квартиры без внутренней отделки. Выплаты с учетом износа и амортизации. Страхование в рублях. Лимит ответственности по ценному имуществу - 25%, по наличным денежным средствам - 6,25% от страховой суммы по домашнему имуществу.



## **Гибкое страховое покрытие для любых загородных строений любой стоимости**

### **Преимущества продукта:**

- гибко** – имущество страхуется в любых комбинациях:  
например, только отделка, только конструкции дома или имущество
- самый гибкий продукт: можно выбрать и исключить любые риски\*
- удобно** – нет ограничений по стоимости принимаемых на страхование строений и домашнего имущества, включая ценное
- возможно установить франшизу
- выгодно** – полис можно оплатить в рассрочку
- возможно страхование в рублях, долларах или евро

### Особенности:

- Требуются письменное заявление, опись домашнего имущества, опись отделки при стоимости свыше 12 000 руб. за м<sup>2</sup>, фотографии объекта и дополнительных строений, а также документы, подтверждающие имущественный интерес.
- Осмотр обязателен при заключении договора на общую страховую сумму выше 1 500 000 руб..
- Выплаты с учетом износа и амортизации. Страхование ГО в рамках АльфаКантри невозможно.
- Страхование домашнего, ценного и другого имущества возможно только при наличии пожарной и охранной сигнализации или постоянного проживания.

\* Обязательно страхуются только огневые риски: пожар, удар молнии, взрыв бытового газа.



## **Страхование загородного дома и имущества в квартире на выходные и праздничные дни**

**Для недорогих загородных строений стоимостью до \$100 000**

### **Преимущества продукта:**

- страхование домашнего имущества в городской квартире на выходные и праздники в подарок при страховании загородного дома
- возможно страхование в рублях, долларах или евро
- **БЕЗ** осмотра, если стоимость строения  $< 1\,500\,000$  руб. при стоимости  $1\text{ м}^2 < 10\,500$  руб., или имеются подтверждающие стоимость документы
- **БЕЗ** описи имущества, если стоимость каждого предмета  $< 150\,000$  руб.

### Особенности:

- Максимальная страховая сумма по основному строению  $3\,000\,000$  руб., по "домашнему имуществу в квартире" - не больше 20% от страховой суммы по основному строению, по "домашнему имуществу в строении" - не больше страховой суммы по строению.
- Расширенный пакет рисков без возможности их исключения. Выплаты с учетом износа и амортизации.
- Страхование ГО в рамках АльфаКантри Уикенд невозможно.
- Обязательны: страхование основного строения; письменное заявление; фотографии объекта; описание отделки и домашнего имущества в основном строении при стоимости  $> 150\,000$  руб. за единицу; описание имущества в иных, кроме основного строениях.
- Не принимается на страхование: ценное имущество; имущество в квартире стоимостью  $> 150\,000$  руб. за единицу.
- По риску "кража со взломом, грабеж" страховая защита домашнего имущества в строении не действует.



**Простой и удобный в оформлении продукт для недорогих дачных строений и хозяйственных построек**

**Преимущества продукта:**

быстро и просто – **БЕЗ** письменного заявления

– **БЕЗ** описи домашнего имущества

– **БЕЗ** осмотра

удобно – возможна выплата **БЕЗ** справок в пределах **30 000** руб.

– полис можно оплатить в рассрочку без увеличения тарифа

– без франшизы

Особенности:

- Максимальная страховая стоимость - 520 000 руб. (для деревянных строений) и 1 300 000 руб. для каменных и кирпичных строений.
- Расширенный пакет рисков без возможности их исключения или расширения покрытия.
- Обязательно страхование основного строения.
- Страхование домашнего имущества в основном строении допускается на сумму, не превышающую 10% от страховой суммы по основному строению. При этом лимит ответственности за каждый предмет домашнего имущества составляет 20% от страховой суммы по домашнему имуществу.
- Выплаты с учетом износа и амортизации. Страхование в рублях. Срок страхования год.

### Комплексная защита для дорогих загородных домов стоимостью свыше \$100 000

#### Преимущества продукта:

**страхование** – сооружений стоимостью до 6 000 000 руб., если стоимость 1 м<sup>2</sup> < 21 000 руб.

**без осмотра** – сооружений стоимостью до 15 000 000 руб. при наличии документов, подтверждающих стоимость сооружения

- домашнего имущества суммарной стоимостью до 1 500 000 руб.
- ценного имущества\* суммарной стоимостью до 600 000 руб.
- имущества в постройках стоимостью до 600 000 руб.

**выгодно** – низкие тарифы

- возможно установить франшизу

**возможно** – ответственности перед третьими лицами при эксплуатации жилья

**комплексное** – земли и ландшафта

**страхование** – жизни и здоровья семьи от несчастных случаев до 450 000 руб.  
на члена семьи

#### Особенности:

- Минимальный размер страховой суммы по основному строению 3 000 000 руб.. Расширенный пакет рисков без возможности их исключения. Выплаты с учетом износа и амортизации.
- Обязательны: страхование основного строения; письменное заявление, опись домашнего имущества и отделки; франшиза 3 000 руб. по каждому страховому случаю (по ряду стихийный бедствий франшиза составляет 5% от страховой суммы);
- Страхование домашнего, ценного и другого имущества возможно только при наличии пожарной и охранной сигнализации или постоянного проживания.
- Страхование ценного имущества возможно только по описи и с документами, подтверждающими стоимость. К ценному имуществу относятся объекты стоимостью свыше 150 000 руб. за единицу.



**АЛЬФА  
СТРАХОВАНИЕ**

**СТРАХОВАНИЕ  
ОТ НЕСЧАСТНОГО СЛУЧАЯ**



Страхование от несчастного случая позволяет почувствовать себя уверенно. Полис обеспечивает финансовую защиту семьи и необходимую компенсацию затрат на лечение и восстановление здоровья пострадавшего в результате несчастного случая.

### **Страховое покрытие распространяется на следующие страховые случаи:**

- временная утрата трудоспособности в результате несчастного случая
- полная постоянная утрата трудоспособности в результате несчастного случая
- частичная постоянная утрата трудоспособности в результате несчастного случая
- смерть застрахованного в результате несчастного случая

### **Преимущества:**

- невысокая стоимость полиса
- возможно страхование людей в возрасте от 1 до 70 лет
- гибкая система тарифных планов
- возможно страхование в рублях или долларовом эквиваленте



**АЛЬФА  
СТРАХОВАНИЕ**

**СТРАХОВАНИЕ  
ОТ НЕСЧАСТНЫХ СЛУЧАЕВ И БОЛЕЗНЕЙ**





## **Продукт для полноценной защиты всех членов семьи**

Страховое покрытие по данному продукту распространяется на следующие страховые случаи:

- временная утрата трудоспособности в результате несчастных случаев и болезней
- госпитализация в результате несчастных случаев и болезней
- инвалидность 1, 2, 3 группы в результате несчастных случаев и болезней
- смерть застрахованного в результате несчастных случаев и болезней

## **Преимущества:**

- страхование членов семьи (2 человека) выгоднее, чем страхование их по отдельности
- возможно страхование членов семьи в возрасте от 5 до 70 лет
- страхование не только на случай временной утраты трудоспособности, инвалидности или смерти, но и на случай госпитализации

## **Особенности:**

- срок страхования – 2 года
- выплаты по инвалидности 1, 2 или 3 группы – 100%, 80% или 60% страховой суммы соответственно
- выплаты по временной утрате трудоспособности или госпитализации – 0,1% от страховой суммы в день, но не более 60 дней непрерывного лечения, и не более 120 дней совокупно в год



**АЛЬФА  
СТРАХОВАНИЕ**

**СТРАХОВАНИЕ  
ПУТЕШЕСТВУЮЩИХ**

Чувствовать себя комфортно и уверенно в любой стране мира позволяет страхование путешественников.

Имея такой полис, человек избегает множества трудностей.

Решение большинства ваших проблем за границей и оплату экстренных услуг берет на себя «АльфаСтрахование».

Полис предусматривает страховую защиту на случай возникновения заболеваний и травм.

Достаточно позвонить по указанным в полисе телефонам Сервисной компании, и русскоязычный врач-координатор даст все необходимые инструкции и направит Ваши действия.

## Описание программ

Программа страхования	Оплачиваемые страховые риски
Полис категории Минимум (А)	медицинская транспортировка репатриация в случае смерти
Полис категории Эконом (В)	К покрытию по программе А дополнительно: <ul style="list-style-type: none"> <li>•оплата медицинских расходов по амбулаторному и/или стационарному лечению</li> <li>•оплата экстренной стоматологической помощи</li> <li>•транспортные расходы (эвакуация детей, возвращение после длительной госпитализации)</li> <li>•оплата срочных сообщений, связанных с наступлением страхового случая</li> </ul>
Полис категории Классик (С)	К покрытию по программе В дополнительно: <ul style="list-style-type: none"> <li>•транспортные расходы</li> <li>•временное и досрочное возвращение на место постоянного проживания в случае неожиданной смерти близкого родственника</li> <li>•визит одного родственника в чрезвычайной ситуации</li> <li>•расходы при задержке регулярного авиарейса</li> <li>•юридическая помощь Застрахованному</li> </ul> Дополнительно может быть застрахован риск неполучения визы
Полис категории Авто (D)	К покрытию по программе С дополнительно: <ul style="list-style-type: none"> <li>•оплата расходов, связанных с утратой или повреждением личного автомобиля в результате аварии или поломки (кроме территории РФ)</li> </ul>

## Описание программ (продолжение)

Программа страхования	Оплачиваемые страховые риски
Полис категории Премиум (Е)	<p>К покрытию по программе D дополнительно:</p> <ul style="list-style-type: none"> <li>•гражданская ответственность перед третьими лицами</li> <li>•повреждение или пропажа багажа</li> <li>•потери от вынужденного отказа от поездки в связи с заболеванием или смертью Застрахованного / его близкого родственника, с травмой, заболеванием, повреждением имущества (кроме ТС), судебным разбирательством</li> </ul> <p>Дополнительно может быть застрахован риск неполучения визы</p>
Полис категории Бизнес (V.I.P.)#	<p>Для тех, кто в течение года много раз выезжает в путешествия или командировки. Договор страхования будет действовать по всему миру в течение года при условии, что продолжительность одной поездки не превысит 3 месяцев (91 день).</p> <p>К покрытию по программе С дополнительно:</p> <ul style="list-style-type: none"> <li>•страхование гражданской ответственности Застрахованного перед третьими лицами</li> <li>•страхование багажа в случае его повреждения или пропажи</li> </ul>
MULTI	<p>Полис действует на территории стран Шенгенского соглашения и стран Балтии в течение срока действия полиса, но в совокупности не более количества дней, указанного в полисе.</p> <p>По полису предоставляются услуги по программе В</p>

К всем основным программам АльфаТревел можно дополнительно включить страхование от несчастного случая



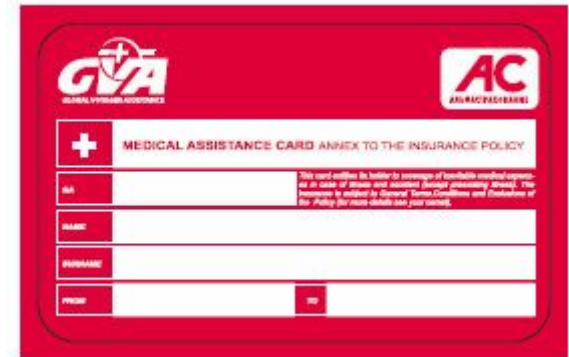
## Рекомендуемое страховое покрытие

<b>Территория</b>	<b>Описание</b>	<b>Рекомендуемые программы</b>	<b>Рекомендуемая страховая сумма в у.е.</b>
<b>T-I</b>	все страны мира, за исключением США, Канады, Японии, Австралии, стран Карибского бассейна и страны постоянного проживания.	B, C, D, MULTI	<b>от 15 000</b>
<b>T-II</b>	все страны мира, за исключением страны постоянного проживания.	C,E	<b>от 50 000</b>
<b>T-III</b>	Россия (90 км от места постоянного проживания), страны СНГ и страны Балтии.	A, B, C, MULTI	<b>от 5 000 до 50 000</b> <i>Для граждан РФ и СНГ</i> <b>от 30 000 до 50 000</b> <i>Для граждан иностранных государств</i>
<b>T-IV</b>	Все страны мира (Россия – 90 км от места постоянного проживания).	C, E, VIP	<b>от 30 000</b>
<b>T - V</b>	Московская область (для жителей Москвы)	A, B	<b>От 3 000</b>

Обслуживание клиентов «АльфаСтрахование» по всему миру осуществляется сервисными компаниями: International SOS и Global Voyager Assistance (GVA), входящей в группу International Assistance Group (IAG).

Компания GVA предоставляет нашим клиентам прямую телефонную линию с легким набором в Турции, Египте, Швейцарии, на Кипре, в Греции, Германии, Финляндии, Австрии, Болгарии, Италии, Франции и Таиланде.

Обслуживание наших клиентов в Турции, Египте и на Кипре компания GVA осуществляет через собственные Сервисные Центры, имеющие в штате врачей и русских операторов. Телефон круглосуточного сервисного центра указывается в страховом полисе и сервисной карточке.



Компания GVA осуществляет медицинскую эвакуацию застрахованных в сопровождении квалифицированных врачей по территории России, СНГ и всему миру как на коммерческих рейсах, так и на частных самолетах, оборудованных для медицинской эвакуации.



**АЛЬФА  
СТРАХОВАНИЕ**

**СТРАХОВАНИЕ  
ЯХТ И КАТЕРОВ**





## Маломерные суда:

- прогулочные суда для 12 и менее человек, длиной по ватерлинии до 24 метров, водоизмещением до 40 тонн, независимо от мощности двигателей и от валовой вместимости
- несамоходные судна, водоизмещением до 60 тонн
- гидроциклы

**Доп.оборудование на судне – не старше 3-х лет**

**Прицеп для перевозки судна**

**Ответственность судовладельца перед третьими лицами:**

- столкновение с другими судами или неподвижными объектами
- причинение вреда жизни или здоровью других лиц
- разлив топлива или иных технических жидкостей
- удаление останков кораблекрушения

**На страхование НЕ принимаются:**

- Военные катера и лодки - табельное имущество судов
- Гребные лодки грузоподъемностью менее 100 кг
- Байдарки масса которых менее 150 килограммов
- Надувные суда

**Суда, не имеющие судового билета, принимаются на страхование только новые в салоне. Копия судового билета должна быть предоставлена в 30-дневный срок.**

**АЛЬФА  
СТРАХОВАНИЕ** | МОЖНО ДВИГАТЬСЯ ДАЛЬШЕ

**СТРАХОВАНИЕ  
ВСЕХ ВИДОВ  
СУДОВ**

788 0 999 | [www.alfastrah.ru](http://www.alfastrah.ru)



- Полноценное страхование в течение всего года
- Застрахован весь имущественный комплекс
- Страхование новых судов без осмотра
- Возможно страхование без подтверждающих стоимость документов
- Осмотр б/у судов может проводиться агентом
- Возможность страхования судна в салоне, до того, как оно будет зарегистрировано и получит класс
- Покрываются повреждения валов и винтов скоростных судов
- Страхование на любой срок (например, только на период навигации)
- Оплата в рассрочку
- Безандеррайтинговый продукт, возможность сотрудничества с салонами, яхт-клубами и т.д.





- Копия паспорта физического лица
- Копия судового билета и талон техосмотра (кроме случаев, когда Полис выдается при покупке судна в салоне)
- Копия тех.паспорта на прицеп (если страхуется)
- По возможности копия Договора купли-продажи судна и документы, подтверждающие стоимость

### **К полису АльфаПАРУС необходимо приложить:**

- Заявление на страхование установленной формы
- Квитанцию на получение страхового взноса
- Расчет страхового тарифа установленной формы
- Акт осмотра судна (не обязателен при страховании в момент покупки в салоне)
- Не менее 6 фотографий судна



**Страховая сумма** устанавливается по заявлению Страхователя.

Если указанная в договоре страховая сумма **превышает** страховую стоимость, договор страхования является ничтожным в той части страховой суммы, которая превышает страховую стоимость судна.

Если в договоре страхования страховая сумма **ниже** страховой стоимости, при наступлении страхового случая Страхователю будет возмещена часть понесенных убытков пропорционально отношению страховой суммы к страховой стоимости.

Страхователь имеет право **самостоятельно** произвести независимую экспертизу и предоставить экспертную оценку рыночной стоимости судна.



### Срок

страхования - от 1 месяца

- покрытие действует в период навигации, хранения, ремонта, спуска/подъема на воду
- дополнительно могут быть застрахованы транспортировка судна к месту эксплуатации и обратно

Франшиза - 0.5% от страховой стоимости для судов и катеров,  
1% - для гидроциклов

- увеличение франшизы дает дополнительную экономию по стоимости полиса
- может быть исключена из условий полиса

Рассрочка - возможна рассрочка на 2, 3 или 4 платежа

Ограничения - не страхуется дополнительное оборудование старше 3-х лет

- внутренняя отделка, паруса и доп.оборудование страхуются только по рискам «пожар, взрыв, столкновение, полная гибель судна»
- участие в регатах страхуется только по согласованию с андеррайтером



### При наступлении страхового случая необходимо:

1. В кратчайшие сроки сообщить о страховом случае в «АльфаСтрахование» и обеспечить возможность проведения осмотра полученных повреждений
2. До осмотра не проводить никаких ремонтных работ
3. Сообщить о происшествии в соответствующие компетентные органы в зависимости от характера произошедшего события:
  - при происшествии на воде – в соответствующие органы надзора (обязательно ГИМС и/или судоходную инспекцию)
  - в случае хищения - в правоохранительные органы
  - в случае пожара - в службу противопожарной безопасности
  - в случае ДТП - в автоинспекцию.
4. Совместно с другими заинтересованными лицами составьте акт об аварии с подробным описанием:
  - времени, места и характера происшествия
  - поврежденного в результате происшествия имущества (вне зависимости от того, застраховано оно или нет)
  - пострадавших в результате происшествия людей
  - силы ветра, высоты волны, курса движения
  - свидетелей происшествия
5. По возможности собрать письменные свидетельства.