

Итоги Единого Государственного
Экзамена
в МОУ «СОШ №8 г.Выборга»
за 2010-2011 учебный год

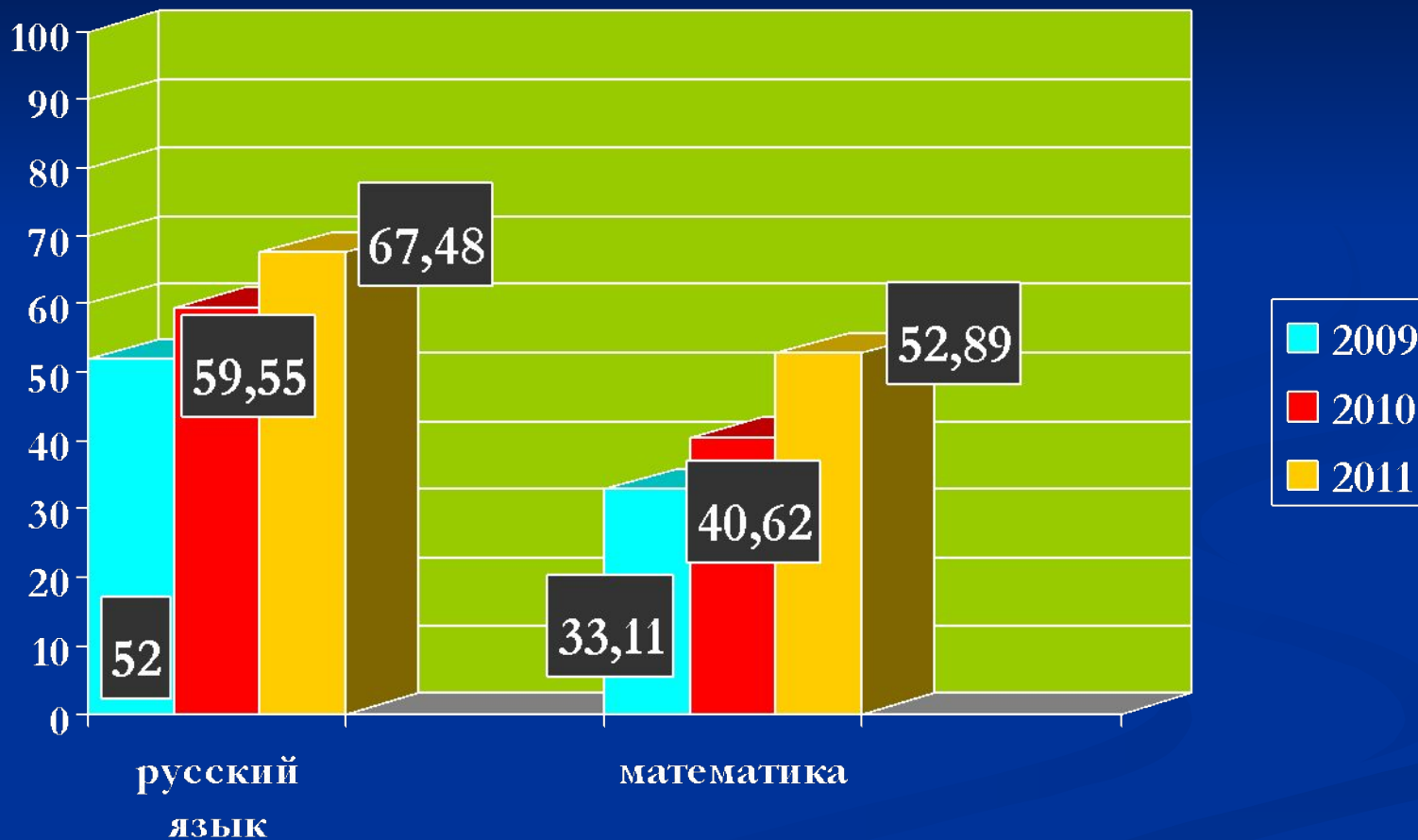
Областные и районные показатели по ЕГЭ (основные предметы)

Предмет	Областной балл	Районный балл	Кол-во районов, превысивших областные показатели	Место Выборгского района в рейтинге
Русский язык	63, 81	63, 44	<u>7</u>	<u>10</u>
Математика	47, 89	46, 74	<u>7</u>	<u>12</u>

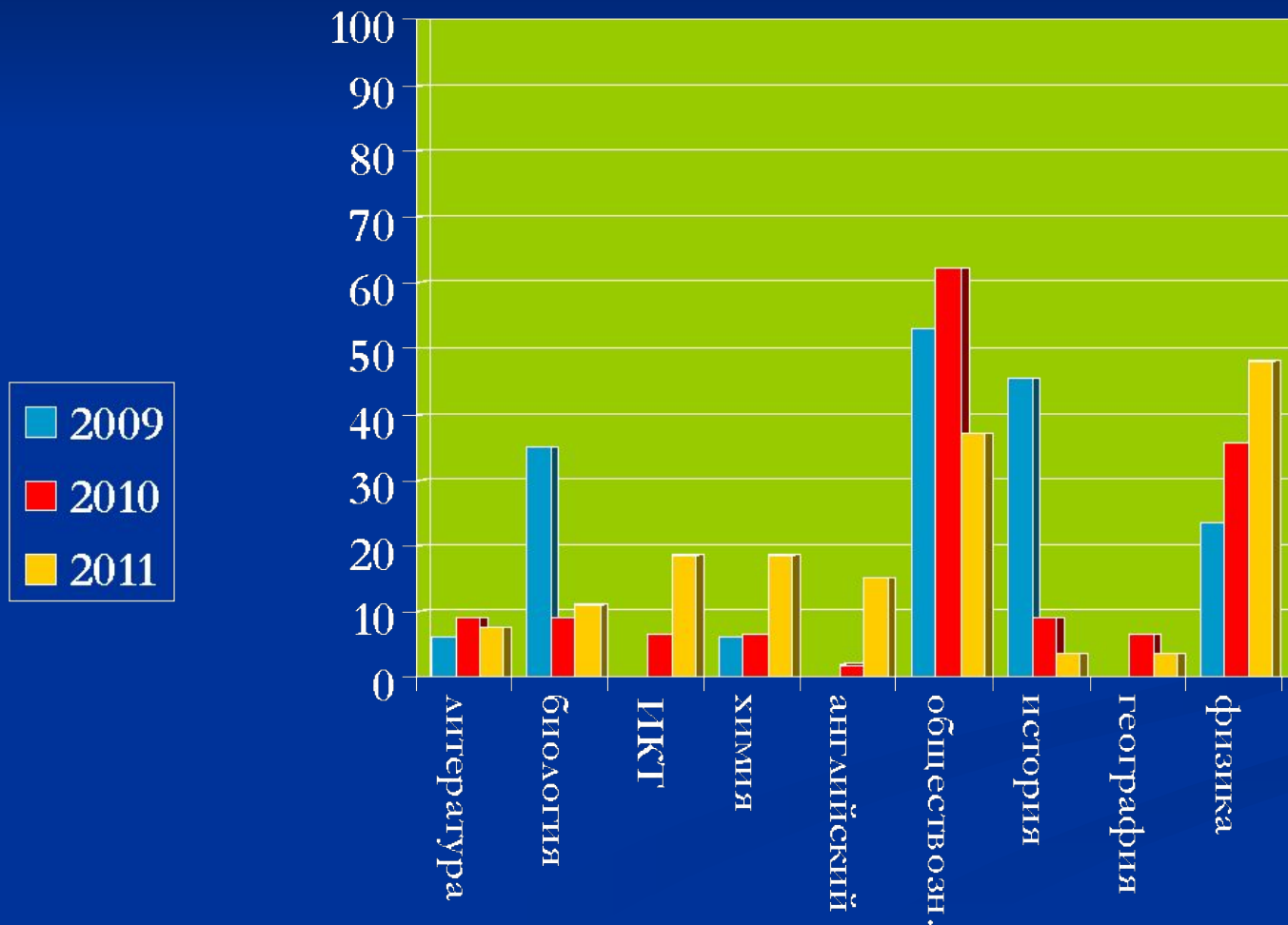
Школьные показатели ЕГЭ по основным предметам по районному рейтингу

Предмет	Областной балл	Районный балл	Школьный балл	Место школы по району	Место школы по городу
Русский язык	63, 81	63, 44	67, 48	<u>9</u>	<u>6</u>
Математика	47, 89	46, 74	52, 89	<u>5</u>	<u>3</u>

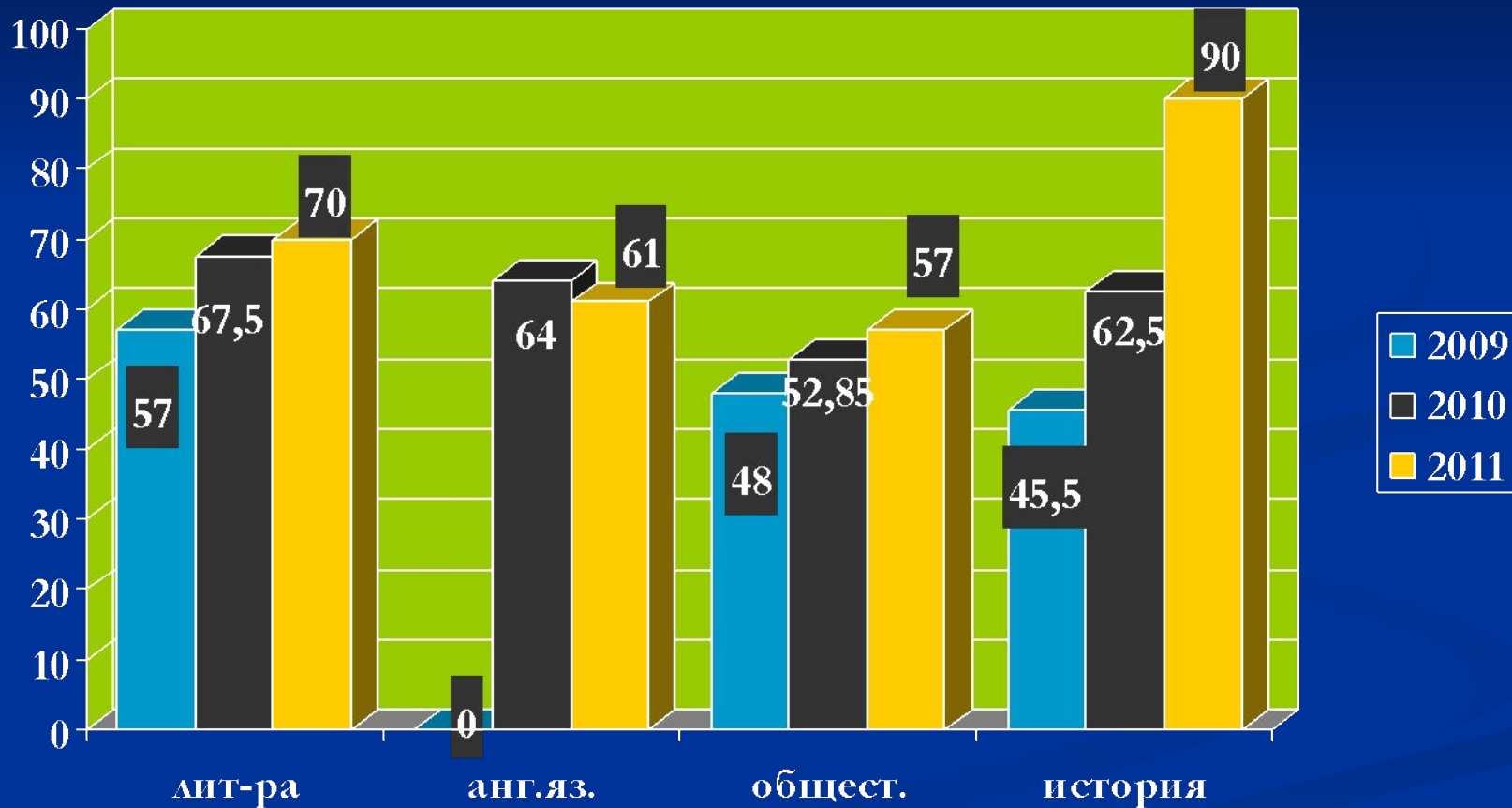
Показатели ЕГЭ по русскому языку и математике



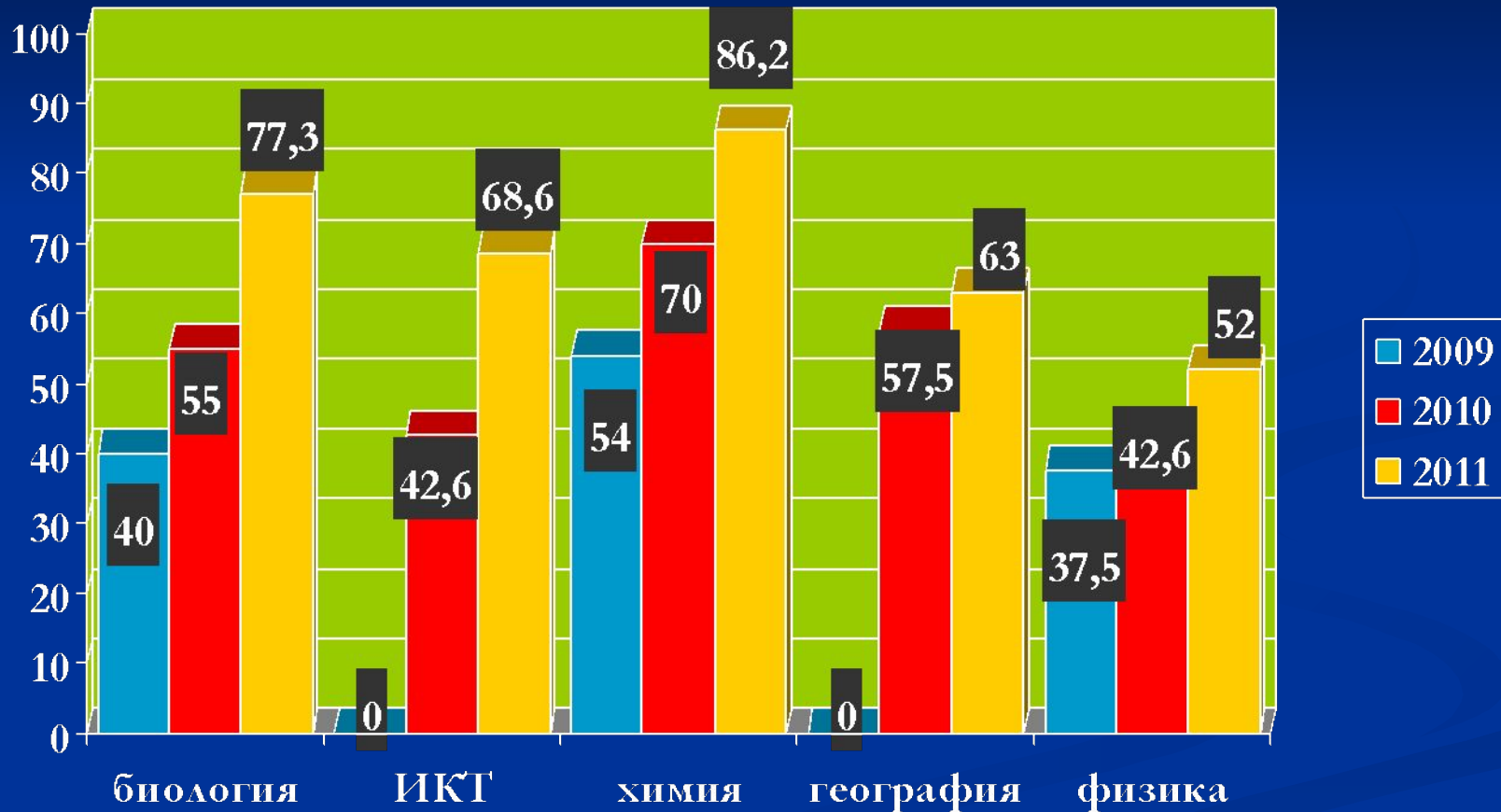
Выбор предметов для ЕГЭ (в %)



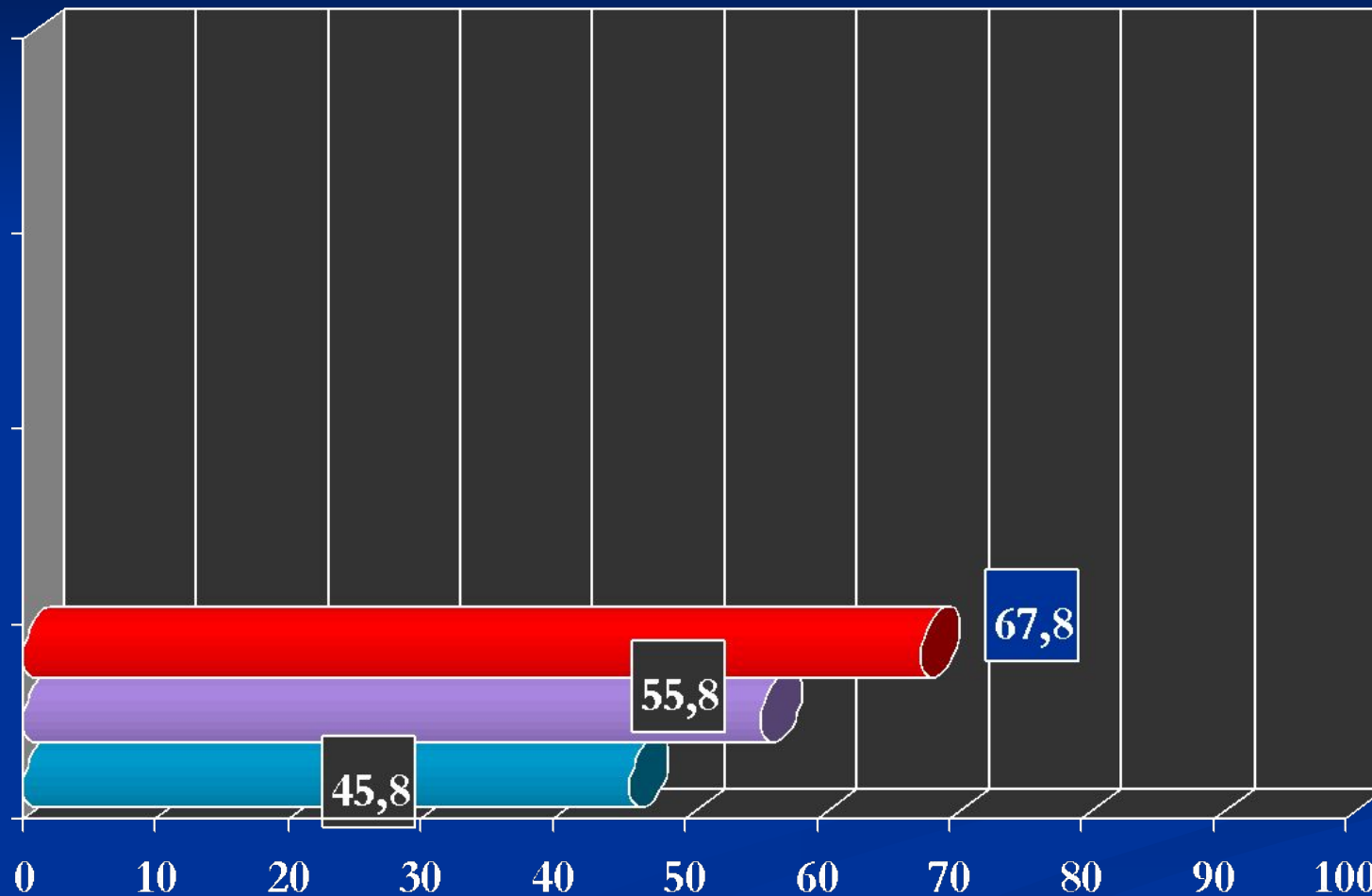
Показатели по предметам по выбору(гуманитарный цикл)



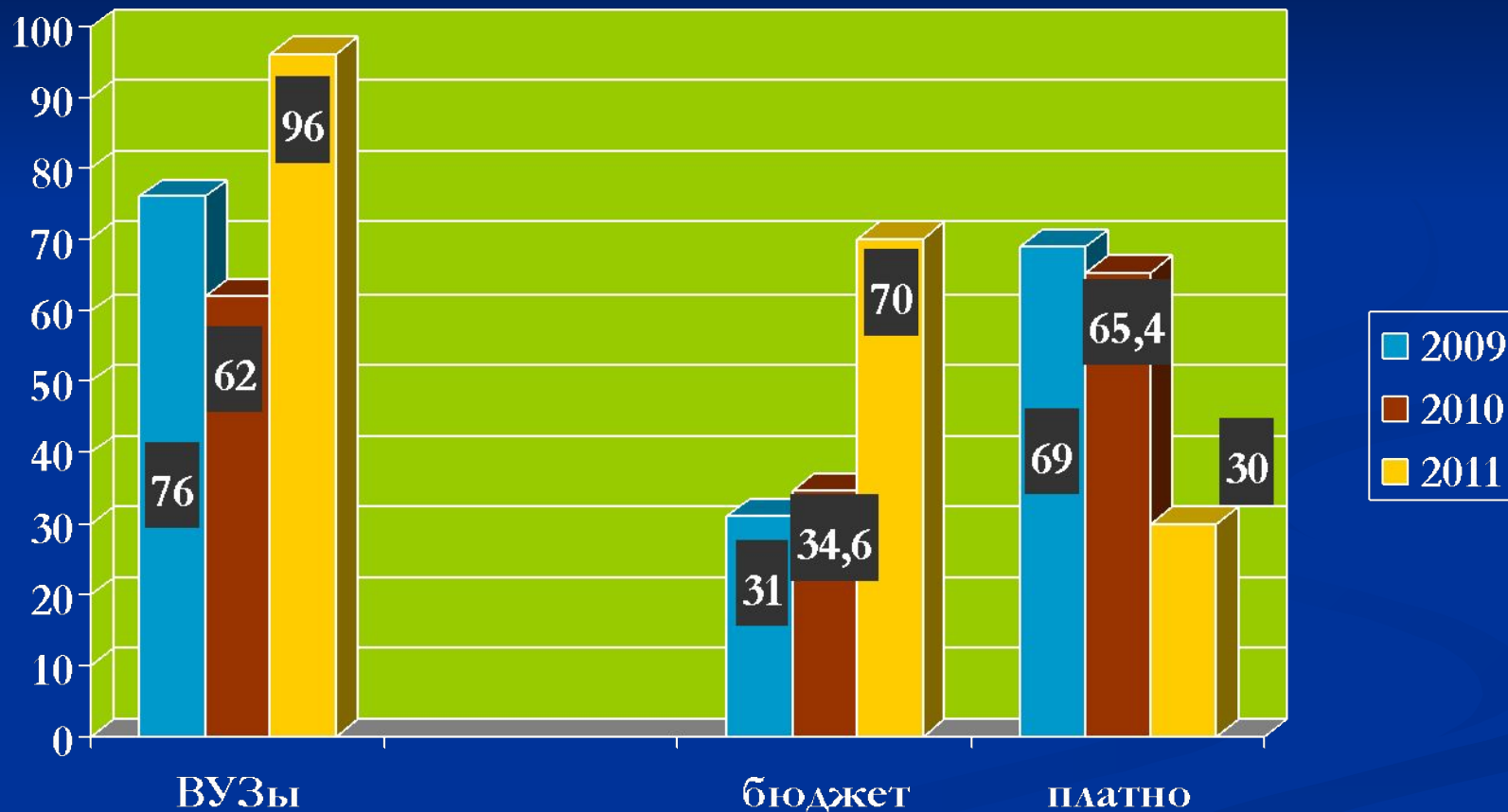
Показатели по предметам по выбору(математика и естественные науки)



Средний балл школы



Поступление выпускников 11 класса ВУЗы (в %)



Позитивные тенденции

- 1. Превышение ШКОЛЬНЫХ показателей по основным предметам и предметам по выбору областных показателей
- 2. Стабильный рост среднего балла по ЕГЭ по основным предметам и предметам по выбору (за иск. английского языка)
- 3. 100% сдача ЕГЭ учащимися 11 кл в основной период
- 4. Выбор учащимися для ЕГЭ всех учебных предметов (в течение 2 лет)
- 5. Рост числа поступивших в ВУЗы (в том числе на бюджетной основе)
- 6. Рост среднего балла школы по сдаче ЕГЭ
- 7. Высокие показатели по ЕГЭ учащихся :
 - ИКТ –Шубин С. (96 б) ---СПбГУ
 - Химия – Козырева А.(98 б)-----Мед. Академия им. Мечникова
 - Плотникова А. (96 б)---- Мед. Академия им. Мечникова
 - История- Львова Т. (90 б)----Высшая школа экономики
- 8. Поступление медалистов в престижные учебные заведения на бюджетной основе

■

Создание условий для сдачи Г(И)А (9 кл)

- Систематическая работа на уроках
- Определение выбора экзаменов (до ноября)
- Пробные экзамены :русский язык , математика в формате ЕГЭ (платные от КО,), по выбору в формате ГИА (декабрь- февраль)
- Консультации (с 1 декабря)
- Информационные стенды
- Карты мониторинга учащихся
- Участие в контрольных работах в системе СТАТГРАДа (русский язык, математика)

Создание условий для сдачи Г(И)А (11 кл)

- Систематическая работа на уроках
- Определение выбора экзаменов (1 этап до октября, 2 этап – до 1 марта)
- Пробные ЕГЭ (платные от КО,) по предметам по выбору (бесплатные в школе декабрь-февраль)
- Консультации
- Информационные стенды
- Группы для репетиционных занятий от Академической гимназии (СПб) при «СОШ № 12»
- Участие в контрольных работах в системе СТАТГРАДа (русский язык, математика)

