



«Ревизор 2.0»

Комплекс по созданию контрольно-обучающих материалов

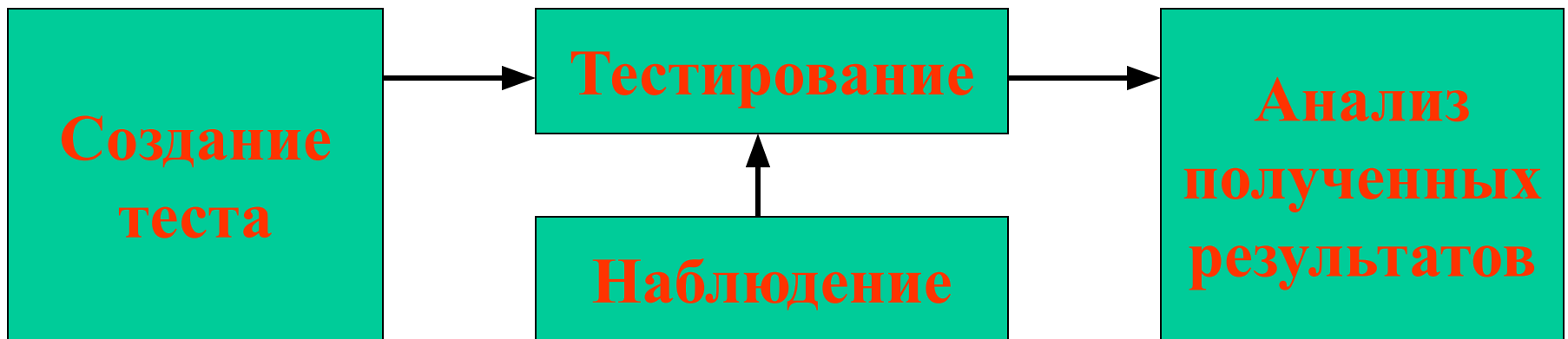
Ноябрь 2003 г. Самара

Для показа следующих слайдов используйте клавишу «Пробел»

Что представляет собой комплекс «Ревизор 2.0» и для чего он нужен?

* * * * *

Комплекс «Ревизор 2.0» - это программный продукт, который позволяет создавать различные контрольно-обучающие материалы, проводить по ним тестирования, а затем анализировать полученные результаты.



**«Комплекс»? Это значит, что «Ревизор 2.0» состоит из
нескольких программ?**

* * * * *

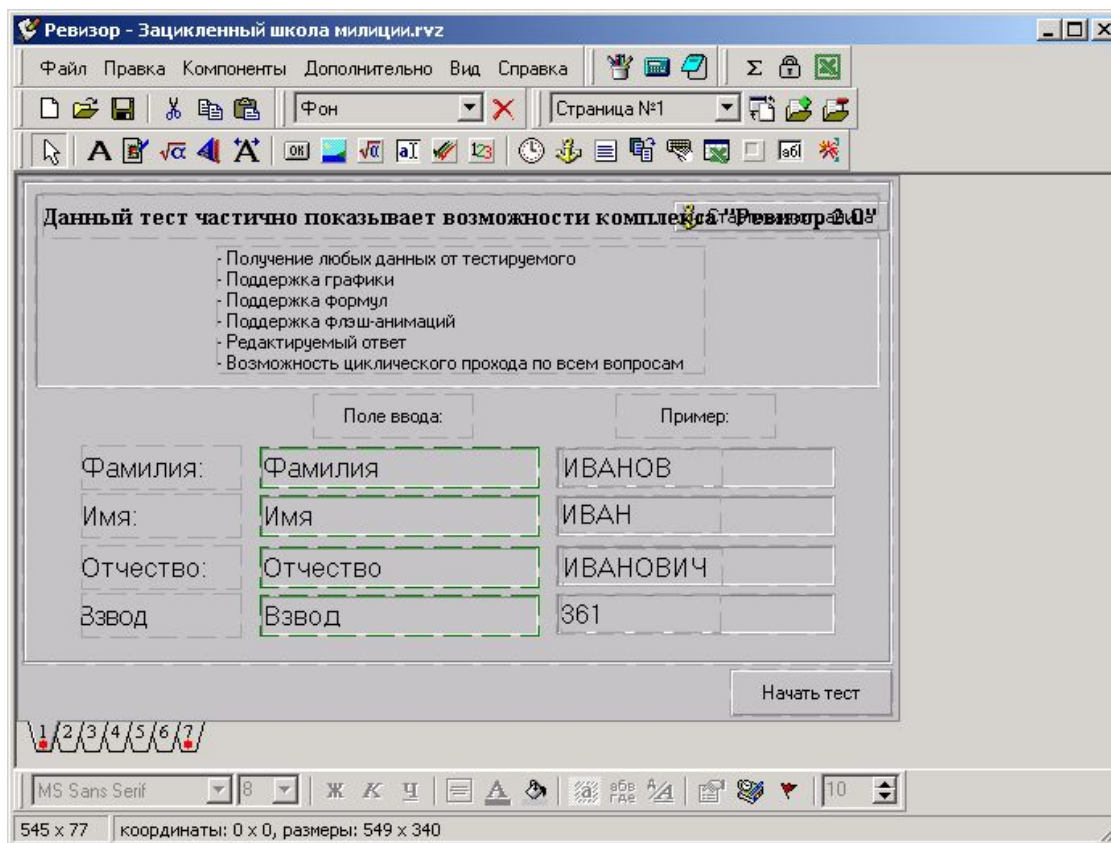
Да, «Ревизор 2.0» состоит из четырех разных программ, которые предназначены для различных целей. Каждая программа комплекса для простоты носит собственное название:

- «Конструктор»*
- «Тренажер»*
- «Наблюдатель»*
- «Анализатор»*

Расскажите об этих программах поподробней!

* * * * *

«Конструктор» - эта программа, с помощью которой создаются и в дальнейшем редактируются обучающие материалы (тесты, учебники...).



Расскажите об этих программах поподробней?

* * * * *

«Тренажер» - это программа, с помощью которой осуществляется само тестирование, непосредственно с этой программой работает тестируемый.

Тренажер - Циклический

Файл Параметры Справка

Текущий вопрос:

Данный тест частично показывает возможности комплекса "Ревизор 2.0"

- Получение любых данных от тестируемого
- Поддержка графики
- Поддержка формул
- Поддержка флэш-анимаций
- Редактируемый ответ
- Возможность циклического прохода по всем вопросам

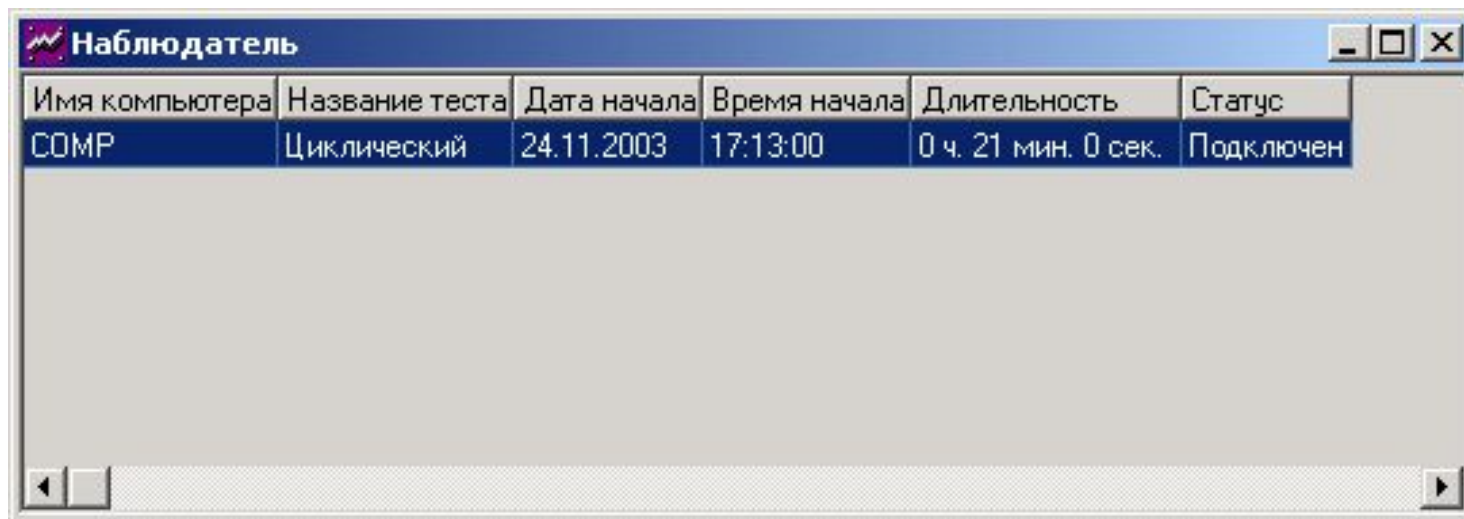
| | Поле ввода: | Пример: |
|-----------|-------------|----------|
| Фамилия: | САПРЫКИН | ИВАНОВ |
| Имя: | АРТЕМ | ИВАН |
| Отчество: | ГЕННАДЬЕВИЧ | ИВАНОВИЧ |
| Взвод | 421 | 361 |

Начать тест

Расскажите об этих программах поподробней?

* * * * *

«Наблюдатель» - это программа, которая отображает информацию о том, с какого компьютера и по какому материалу в данный момент идет тестирование.



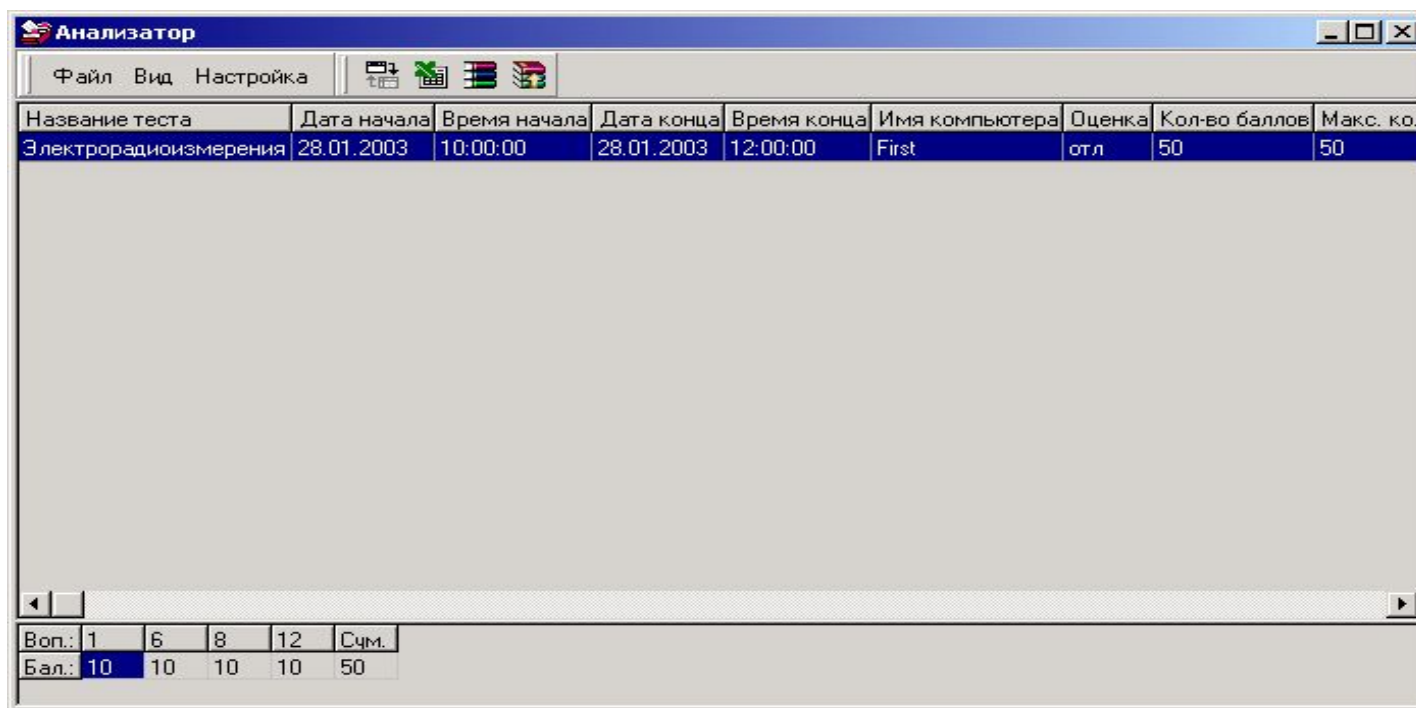
The screenshot shows a window titled "Наблюдатель" (Observer) with a table containing the following data:

| Имя компьютера | Название теста | Дата начала | Время начала | Длительность | Статус |
|----------------|----------------|-------------|--------------|---------------------|-----------|
| СОРР | Циклический | 24.11.2003 | 17:13:00 | 0 ч. 21 мин. 0 сек. | Подключен |

Расскажите об этих программах поподробней?

* * * * *

«Анализатор» - это программа, предназначенная для сбора результатов тестирования, включает в себя помощника создания отчета, что упрощает поиск нужной информации.



Да, но таких программ много, чем «Ревизор» отличается от всех остальных программ подобного профиля?

* * * * *

Основное отличие от других программ подобного класса заключается в том, что используется визуальная среда разработки контрольно-обучающих материалов, основанная на добавлении неограниченного количества необходимых компонентов и использовании интуитивно понятного интерфейса. Это позволяет в короткие сроки создавать нужные материалы, включающие в себя компоненты логики, различные типы ответов, формулы, графику, аудио, видео и флэш анимацию...

Точнее... Например, возможно ли при тестировании моментально показывать испытуемому его ошибку и пояснять в чем он не прав?

* * * * *

Да, комплекс базируется на логически управляемом ядре, что позволяет с помощью нужных настроек и компонентов реагировать на любые события от испытуемого. На базе этого ядра можно создавать куда более сложные логические структуры...

«Логические структуры»? Пожалуйста, расскажите
подробней. Приведите примеры...

* * * * *

«Ревизор 2.0» позволяет создавать следующие структуры:

- Моментальное оповещение о правильности ответа*
- Возврат тестируемого на прежний вопрос до получения им определенного количества баллов*
- Переход к любым другим вопросам в зависимости от правильности решения текущего*
- Показ комментариев к выбранным вопросам, возможность тут же пояснить ошибку*
- Переход из режима обучения в режим опроса спустя определенное время (режим «лабораторных» работ)*
- Пропуск сложных вопросов с возможностью вернуться к ним в дальнейшем*
- И многие другие...*

Что-то было сказано про различные типы ответов. Что
это за типы?

* * * * *

*Это означает, что можно использовать не только
вопросы с одним правильным ответом, но и
вопросы с несколькими верными ответами; указать
последовательность тех или иных событий;
ввести свой ответ с помощью клавиатуры.*

Программа поддерживает работу в сети?

* * * * *

Да, естественно. Именно для этой цели предназначена программа «Наблюдатель». Более того, при сетевом тестировании не важно по какому протоколу настроена сеть, можно проводить тестирование даже через сеть интернет. А при разрыве соединения программа автоматически создает результат отчета на локальной машине, которым впоследствии можно пополнить основную базу результатов.

Как устроена защита тестов? Можно ли их защитить паролем?

* * * * *

Все контрольно-обучающие материалы шифруются и сжимаются архиватором, что способствует их малым размерам. Также возможно установить пароль не только на тестирование, но и на редактирование материалов, их просмотр, смену настроек...

А на каких компьютерах работает «Ревизор 2.0»? У нас в дисплейном классе они не самые новые...

* * * * *

Как уже было сказано тестирование проводится с помощью программы «Тренажер», а наблюдение посредством «Наблюдателя». Данные программы не критичны к производительности компьютеров, отлично работают и на старых машинах. Что касается «Конструктора» и «Анализатора», то для них лучше использовать современные машины – работать они будут и на старых, но используя мощный компьютер, процесс работы будет более комфортным. «Ревизор 2.0» работает на всех операционных системах семейства MS Windows.

Что мы ещё получим, приобретая данную программу?

* * * * *

Приобретая у нас эту программу, Вы становитесь её официальным пользователем, а это значит, что:

- Вы получаете обновления программы в течение года бесплатно*
- Вы получаете своевременную квалифицированную помощь*
- Ваши пожелания будут учтены при создании новой версии программы*
- По Вашему заказу будут созданы новые тесты (на коммерческой основе)*

...

* * * * *

*Есть ещё вопросы? Смело обращайтесь на
нижеуказанный e-mail.*

Наши координаты:

e-mail: revizor2@bk.ru

Официальный адрес: www.revizor.da.ru

Спасибо за внимание!

Презентация завершена используйте клавишу «Esc» для выхода